

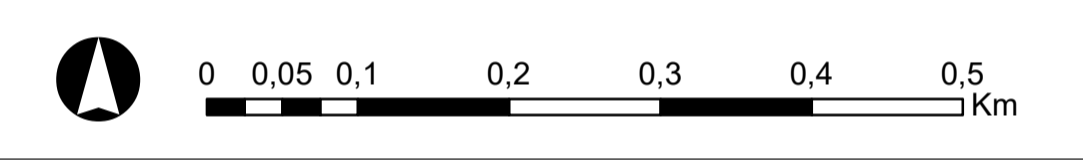
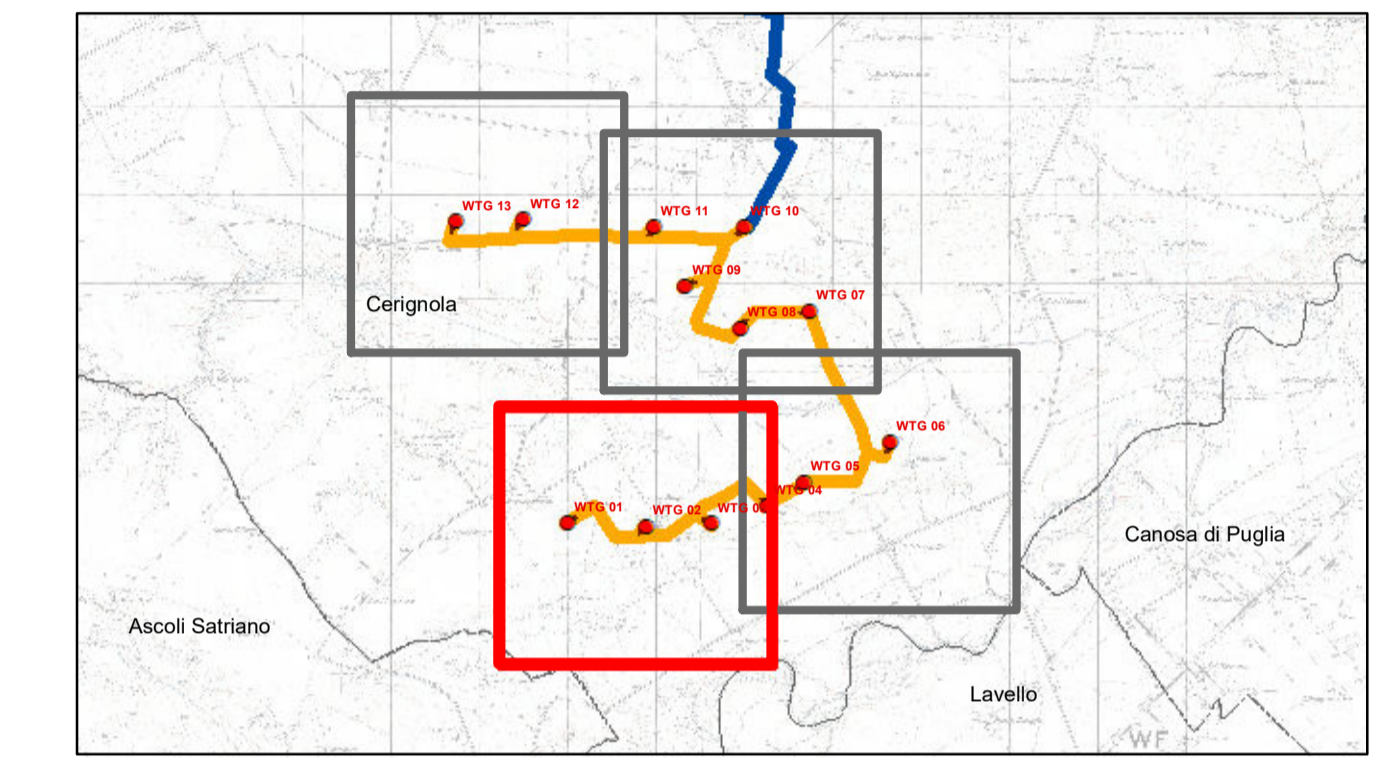
**LEGENDA**

- Stazione elettrica
- Recettori di tipo residenziale
- Recettori di tipo non residenziale
- Gittata massima elementi rotanti
- Altre strade
- Autostrade
- Provinciali
- Statali

**Interventi in progetto**

- Areogeneratori in progetto
- Piazzole
- Cavidotto interno
- Cavidotto esterno
- Stazione elettrica
- Limiti comunali

**TIPOLOGIA STRADA**



**Edison Rinnovabili Spa**

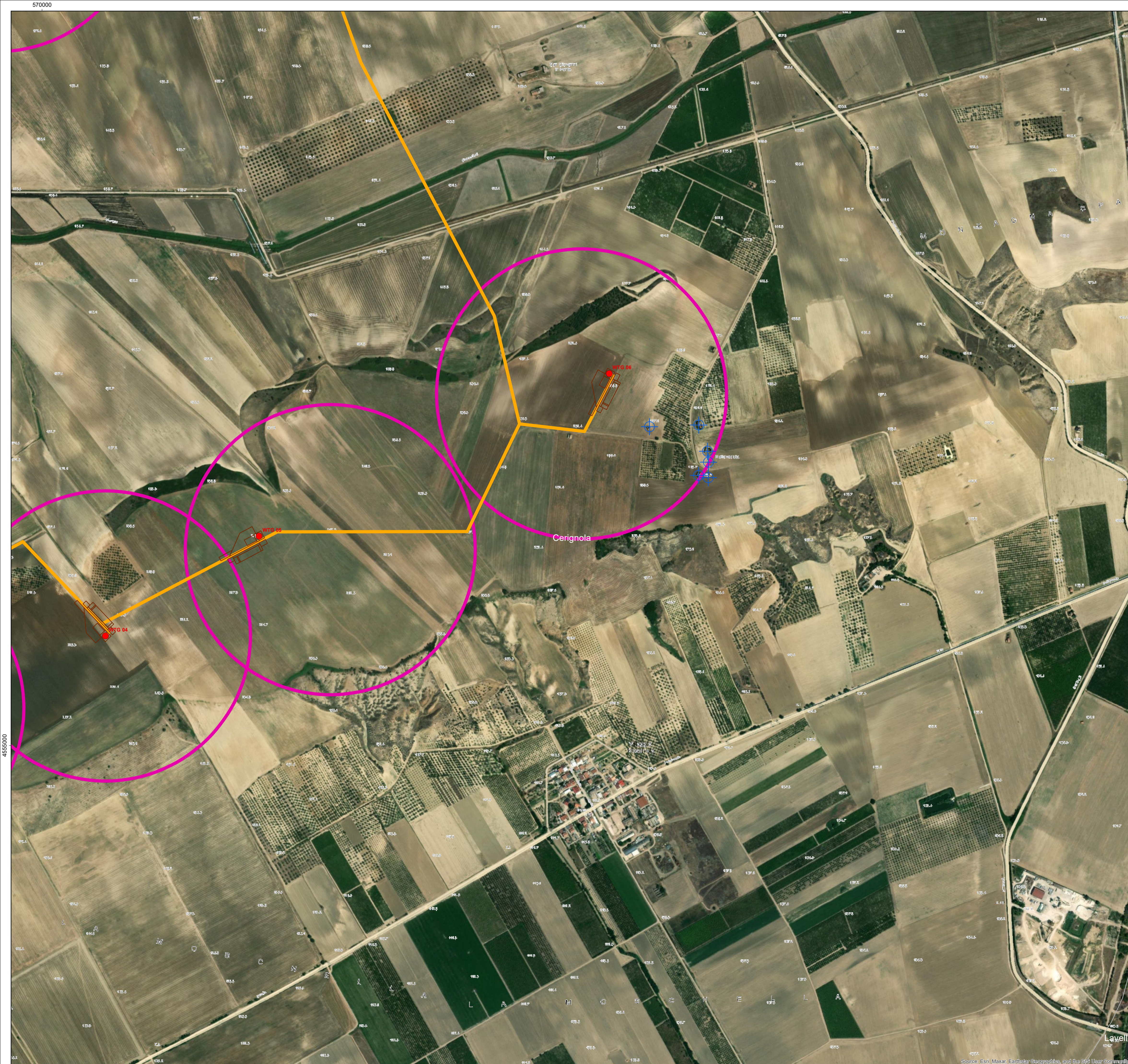
PROGETTO DEFINITIVO PER LA REALIZZAZIONE DI UN IMPIANTO EOLICO DELLA POTENZA COMPLESSIVA DI 85,8 MW E RELATIVE OPERE DI CONNESSIONE ALLA R.T.N. DA REALIZZARE NEL COMUNE DI CERIGNOLA, NELLE LOCALITA' LA MOSCHELLA E BELLAVEDUTA

TAVOLA DI ANALISI DEL PARCO EOLICO CON LA VIABILITÀ COD. ELABORATO  
CRE-AMB-TAV-062\_01

Scala : 1:5.000 Tavola : 1 di 4

<p style="text-align: center;"><b>PROPONENTE</b></p> <p><b>Edison Rinnovabili Spa</b> Sede legale: Milano (MI), Foro Buonaparte, 31 - 20121 P.IVA 12921540154 PEC: rinnovabili@pec.edison.it</p>	<p style="text-align: center;"><b>PROGETTISTI</b></p> <p>PHEEDRA S.r.l. Via Lago di Nemi, 90 74121 - Taranto Tel. 099.7722302 - Fax 099.9870285 e-mail: info@pheedra.it - web: www.pheedra.it</p> <p>Direttore Tecnico: <b>Dott. Ing. Angelo Micolucci</b></p> <table border="1" style="width: 100%; border-collapse: collapse;"> <tr> <td style="text-align: center;">ORDINE INGEGNERI PROVINCIA TARANTO</td> <td style="text-align: center;">Sezione A</td> </tr> <tr> <td style="text-align: center;">Dott. Ing. MICOLUCCI Angelo</td> <td style="text-align: center;">Settore: Civile Ambientale Industriale Informazione</td> </tr> <tr> <td style="text-align: center;">n° 1851</td> <td style="text-align: center;"></td> </tr> </table>	ORDINE INGEGNERI PROVINCIA TARANTO	Sezione A	Dott. Ing. MICOLUCCI Angelo	Settore: Civile Ambientale Industriale Informazione	n° 1851	
ORDINE INGEGNERI PROVINCIA TARANTO	Sezione A						
Dott. Ing. MICOLUCCI Angelo	Settore: Civile Ambientale Industriale Informazione						
n° 1851							
<p style="text-align: center;"><b>COORDINATORE DEL PROGETTO</b></p> <p>PHEEDRA S.r.l. Via Lago di Nemi, 90 74121 - Taranto Tel. 099.7722302 - Fax 099.9870285 e-mail: info@pheedra.it - web: www.pheedra.it</p>	<p><b>Consulenti esterni</b></p> <p>Dott. Agr. Luigi Lupo</p> <p>Dott. Ing. Marcello Latanza</p> <p>Dott. Archeol. Fabio Fabrizio</p> <p>Dott. Geol. Antonio Fusco</p>						

1	DIC 2023	MS	AM	VS	Progetto Definitivo
EM / REV	DATA	REDATTO	VERIFICATO	APPROVATO	DESCRIZIONE

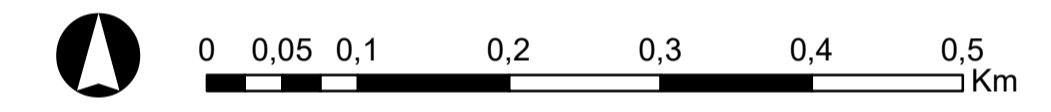
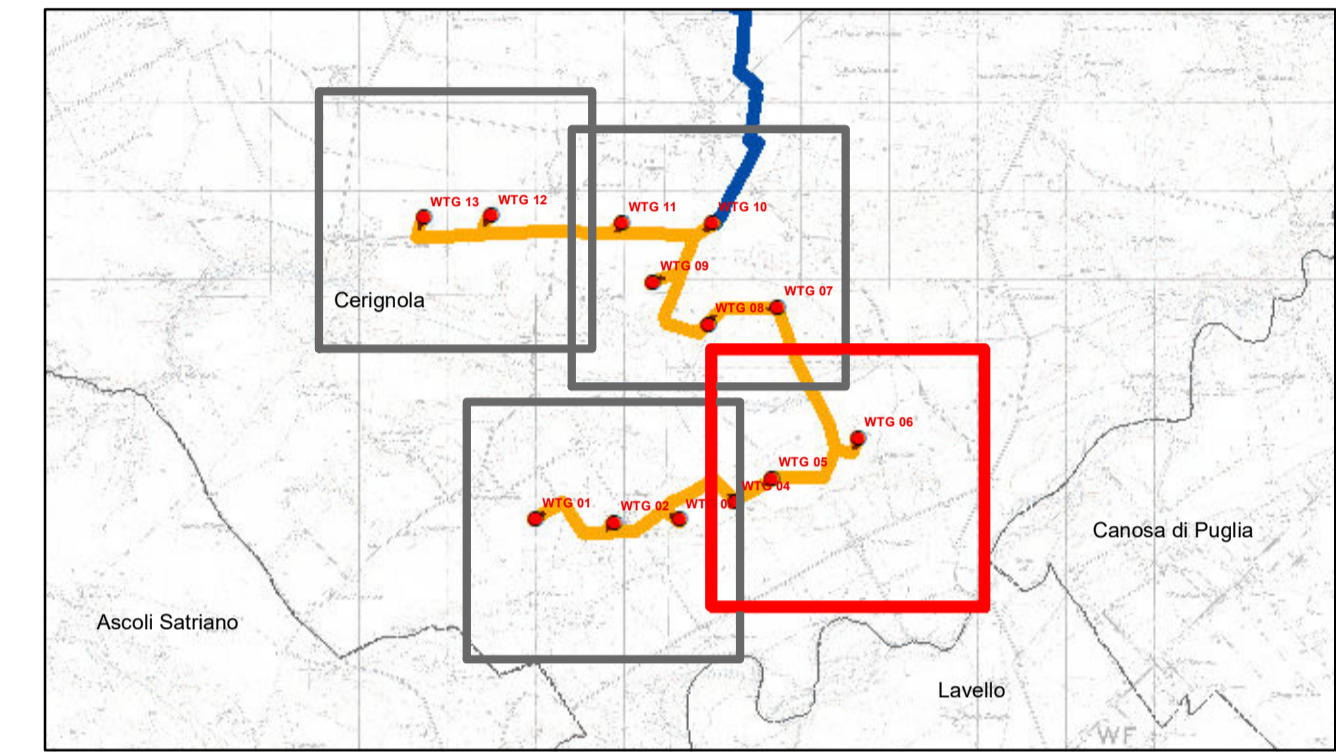


**LEGENDA**

- Stazione elettrica
- Recettori di tipo residenziale
- Recettori di tipo non residenziale
- Gittata massima elementi rotanti
- Altre strade
- Autostrade
- Provinciali
- Statali

**Interventi in progetto**

- Areogeneratori in progetto
- Piazzole
- Cavidotto interno
- Cavidotto esterno
- Stazione elettrica
- Limiti comunali

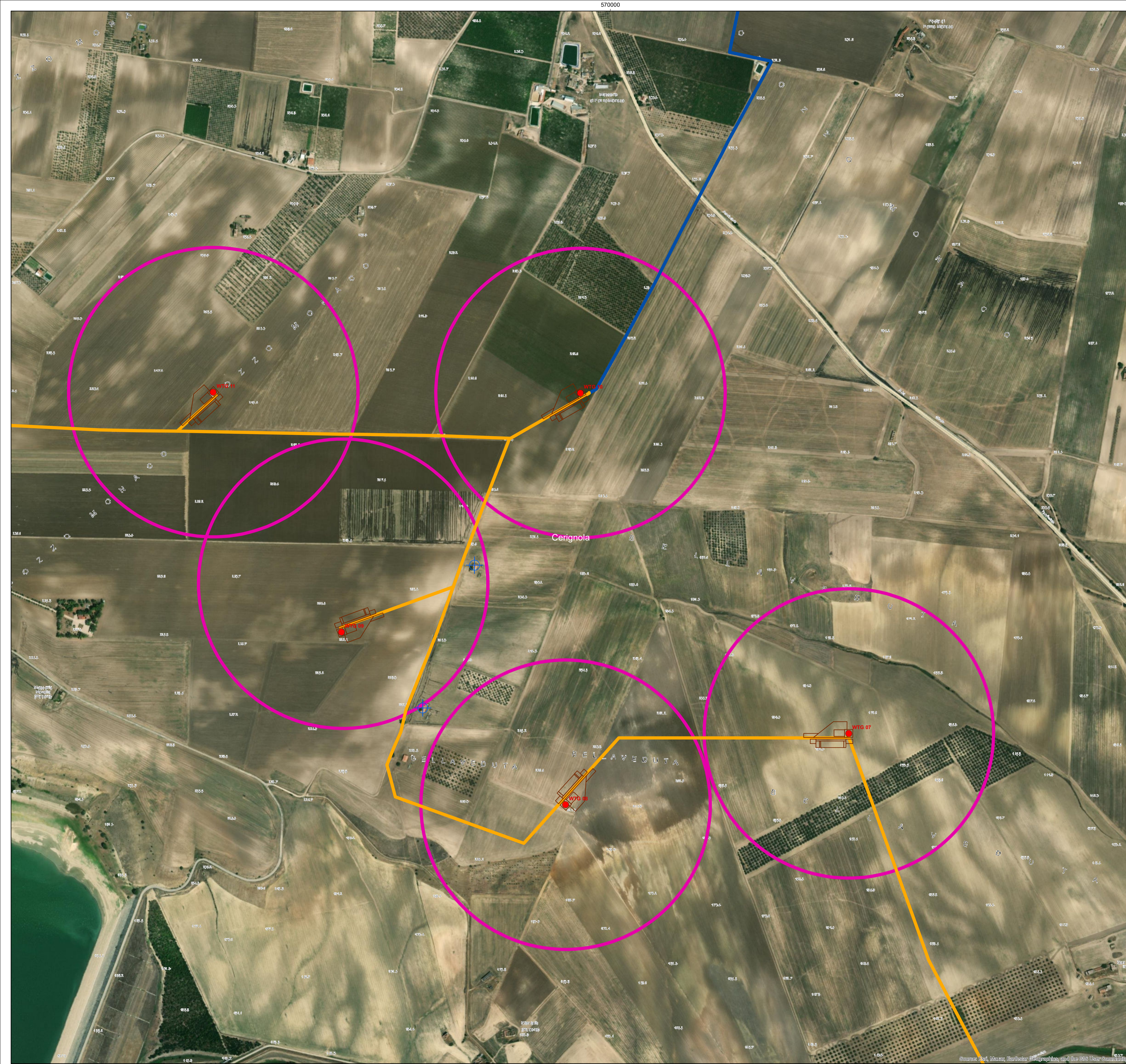


PROGETTO DEFINITIVO PER LA REALIZZAZIONE DI UN IMPIANTO EOLICO DELLA POTENZA COMPLESSIVA DI 85,8 MW E RELATIVE OPERE DI CONNESSIONE ALLA R.T.N. DA REALIZZARE NEL COMUNE DI CERIGNOLA, NELLE LOCALITA' LA MOSCHELLA E BELLAVEDUTA

TAVOLA DI ANALISI DEL PARCO EOLICO CON LA VIABILITÀ  
 Scala : 1:5.000  
 COD. ELABORATO: CRE-AMB-TAV-062\_01  
 Tavola : 2 di 4

<p><b>PROPRONENTE</b></p> <p><b>Edison Rinnovabili Spa</b>        Sede legale: Milano (MI),        Foro Buonaparte, 31 - 20121        P.IVA 12921540154        PEC: rinnovabili@pec.edison.it</p>	<p><b>PROGETTISTI</b></p> <p>PHEEDRA S.r.l. Via Lago di Nemi, 90        74121 - Taranto        Tel. 099.7722302 - Fax 099.9870285        e-mail: info@pheedra.it - web: www.pheedra.it</p> <p>Direttore Tecnico: <b>Dott. Ing. Angelo Micolucci</b></p> <table border="1"> <tr> <td>ORDINE INGEGNERI PROVINCIA TARANTO</td> <td>Sezione A</td> </tr> <tr> <td>Dott. Ing. MICOLUCCI Angelo</td> <td>Settore Civile Ambientale Industriale Informazione</td> </tr> <tr> <td>n° 1851</td> <td></td> </tr> </table> <p><b>Consulenti esterni</b>        Dott. Agr. Luigi Lupo</p> <p><b>COORDINATORE DEL PROGETTO</b></p> <p>PHEEDRA S.r.l. Via Lago di Nemi, 90        74121 - Taranto        Tel. 099.7722302 - Fax 099.9870285        e-mail: info@pheedra.it - web: www.pheedra.it</p> <p>Dott. Ing. Marcello Latanza</p> <p>Dott. Archeol. Fabio Fabrizio</p> <p>Dott. Geol. Antonio Fusco</p>	ORDINE INGEGNERI PROVINCIA TARANTO	Sezione A	Dott. Ing. MICOLUCCI Angelo	Settore Civile Ambientale Industriale Informazione	n° 1851	
ORDINE INGEGNERI PROVINCIA TARANTO	Sezione A						
Dott. Ing. MICOLUCCI Angelo	Settore Civile Ambientale Industriale Informazione						
n° 1851							

1	DIC 2023	MS	AM	VS	Progetto Definitivo
EM / REV	DATA	REDATTO	VERIFICATO	APPROVATO	DESCRIZIONE

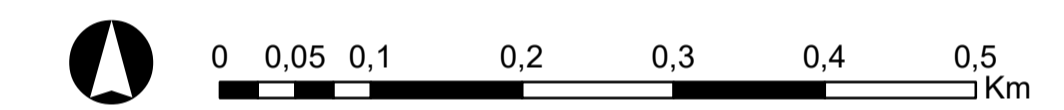
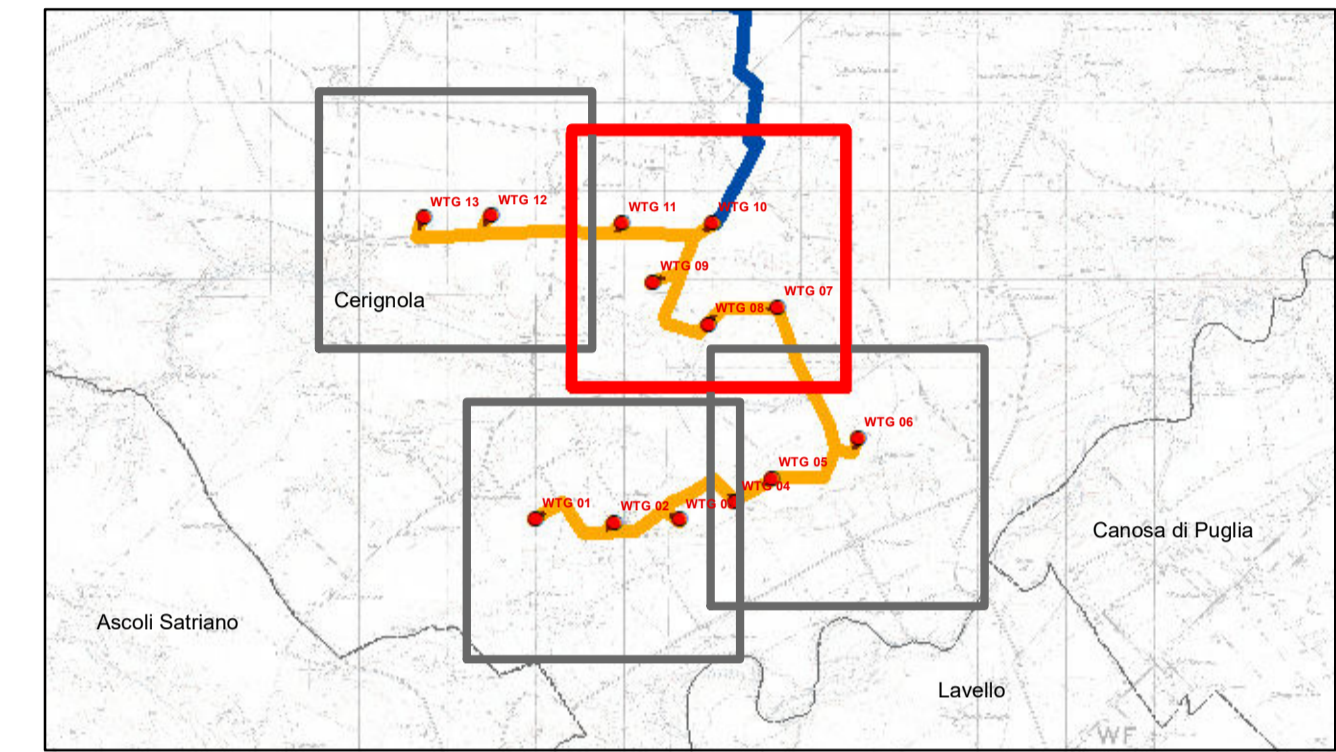


**LEGENDA**

- Stazione elettrica
- Recettori di tipo residenziale
- Recettori di tipo non residenziale
- Gittata massima elementi rotanti
- Altre strade
- Autostrade
- Provinciali
- Statali

**Interventi in progetto**

- Areogeneratori in progetto
- Piazzole
- Cavidotto interno
- Cavidotto esterno
- Stazione elettrica
- Limiti comunali

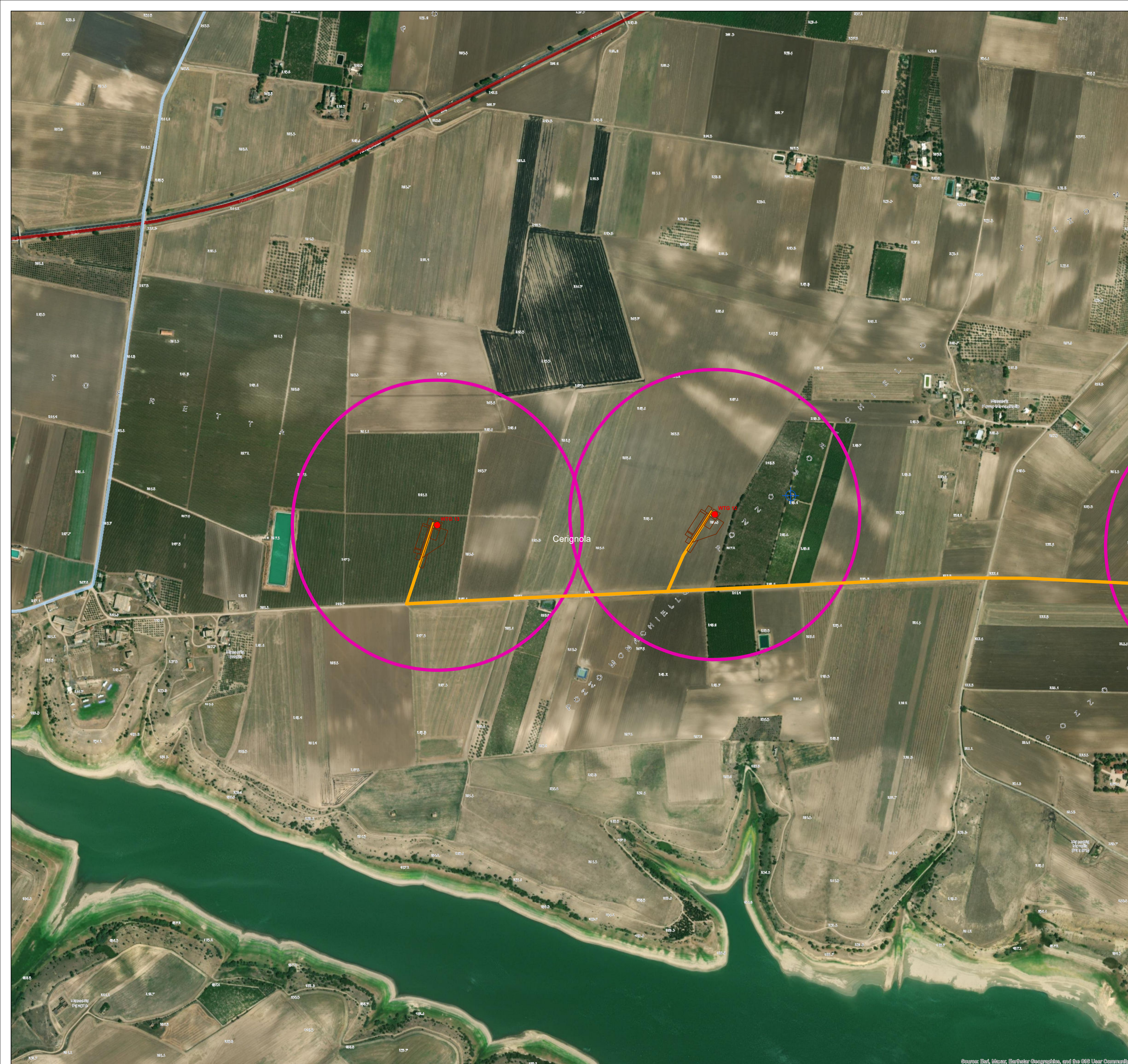


PROGETTO DEFINITIVO PER LA REALIZZAZIONE DI UN IMPIANTO EOLICO DELLA POTENZA COMPLESSIVA DI 85,8 MW E RELATIVE OPERE DI CONNESSIONE ALLA R.T.N. DA REALIZZARE NEL COMUNE DI CERIGNOLA, NELLE LOCALITA' LA MOSCHELLA E BELLAVEDUTA

TAVOLA DI ANALISI DEL PARCO EOLICO CON LA VIABILITÀ  
 Scala : 1:5.000  
 COD. ELABORATO: CRE-AMB-TAV-062\_01  
 Tavola : 3 di 4

<p><b>PROPRONENTE</b></p> <p><b>Edison Rinnovabili Spa</b>        Sede legale: Milano (MI),        Foro Buonaparte, 31 - 20121        P.IVA 12921540154        PEC: rinnovabili@pec.edison.it</p>	<p><b>PROGETTISTI</b></p> <p> PHEEDRA S.r.l. Via Lago di Nemi, 90        74121 - Taranto        Tel. 099.7722302 - Fax 099.9870285        e-mail: info@pheedra.it - web: www.pheedra.it</p> <p>Direttore Tecnico: <b>Dott. Ing. Angelo Micolucci</b></p> <table border="1" style="width: 100%;"> <tr> <td style="width: 50%;">ORDINE INGEGNERI PROVINCIA TARANTO</td> <td style="width: 50%;">Sezione A</td> </tr> <tr> <td>Dott. Ing. MICOLUCCI Angelo</td> <td>Settore: Civile Ambientale Industriale Informazione</td> </tr> <tr> <td>n° 1851</td> <td></td> </tr> </table> <p><b>Consulenti esterni</b>        Dott. Agr. Luigi Lupo</p> <p>Dott. Ing. Marcello Latanza</p> <p>Dott. Archeol. Fabio Fabrizio</p> <p>Dott. Geol. Antonio Fusco</p>	ORDINE INGEGNERI PROVINCIA TARANTO	Sezione A	Dott. Ing. MICOLUCCI Angelo	Settore: Civile Ambientale Industriale Informazione	n° 1851	
ORDINE INGEGNERI PROVINCIA TARANTO	Sezione A						
Dott. Ing. MICOLUCCI Angelo	Settore: Civile Ambientale Industriale Informazione						
n° 1851							
<p><b>COORDINATORE DEL PROGETTO</b></p> <p> PHEEDRA S.r.l. Via Lago di Nemi, 90        74121 - Taranto        Tel. 099.7722302 - Fax 099.9870285        e-mail: info@pheedra.it - web: www.pheedra.it</p>							

1	DIC 2023	MS	AM	VS	Progetto Definitivo
EM / REV	DATA	REDATTO	VERIFICATO	APPROVATO	DESCRIZIONE

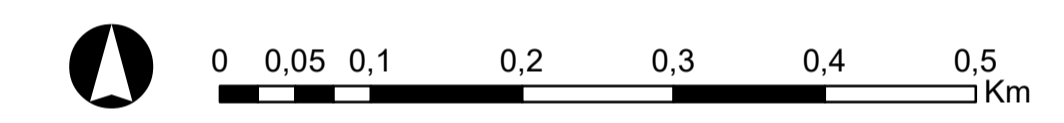
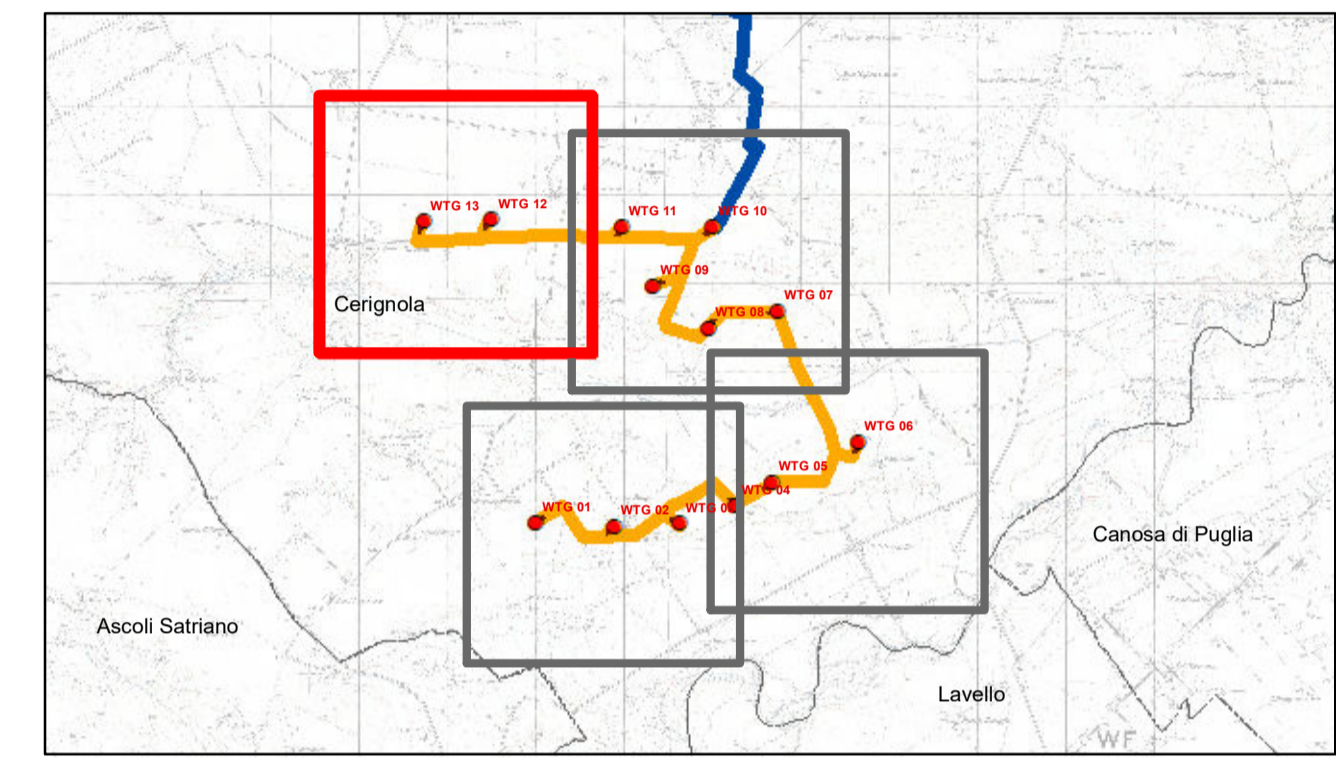


**LEGENDA**

- Stazione elettrica
- Recettori di tipo residenziale
- Recettori di tipo non residenziale
- Gittata massima elementi rotanti
- Altre strade
- Autostrade
- Provinciali
- Statali

**Interventi in progetto**

- Areogeneratori in progetto
- Piazzole
- Cavidotto interno
- Cavidotto esterno
- Stazione elettrica
- Limiti comunali



PROGETTO DEFINITIVO PER LA REALIZZAZIONE DI UN IMPIANTO EOLICO DELLA POTENZA COMPLESSIVA DI 85,8 MW E RELATIVE OPERE DI CONNESSIONE ALLA R.T.N. DA REALIZZARE NEL COMUNE DI CERIGNOLA, NELLE LOCALITA' LA MOSCHELLA E BELLAVEDUTA

TAVOLA DI ANALISI DEL PARCO EOLICO CON LA VIABILITÀ  
 Scala : 1:5.000  
 COD. ELABORATO: CRE-AMB-TAV-062\_01  
 Tavola : 4 di 4

**PROPRONENTE**

**Edison Rinnovabili Spa**  
 Sede legale: Milano (MI),  
 Foro Buonaparte, 31 - 20121  
 P.IVA 12921540154  
 PEC: rinnovabili@pec.edison.it

**PROGETTISTI**

PHEEDRA S.r.l. Via Lago di Nemi, 90  
 74121 - Taranto  
 Tel. 099.7722302 - Fax 099.9870285  
 e-mail: info@pheedra.it - web: www.pheedra.it

Direttore Tecnico: **Dott. Ing. Angelo Micolucci**

**ORDINE INGEGNERI PROVINCIA TARANTO**  
 Sezione A  
 Dott. Ing. **MICOLUCCI Angelo**  
 n° 185

**Consulenti esterni**

**Dott. Agr. Luigi Lupo**

**Dott. Ing. Marcello Latanza**

**Dott. Archeol. Fabio Fabrizio**

**Dott. Geol. Antonio Fusco**

**COORDINATORE DEL PROGETTO**

PHEEDRA S.r.l. Via Lago di Nemi, 90  
 74121 - Taranto  
 Tel. 099.7722302 - Fax 099.9870285  
 e-mail: info@pheedra.it - web: www.pheedra.it

EM / REV	DATA	REDDATTO	VERIFICATO	APPROVATO	DESCRIZIONE
1	DIC 2023	MS	AM	VS	Progetto Definitivo

Source: Esri, DeLorme, Garmin, GeoEye, and the GIS User Community