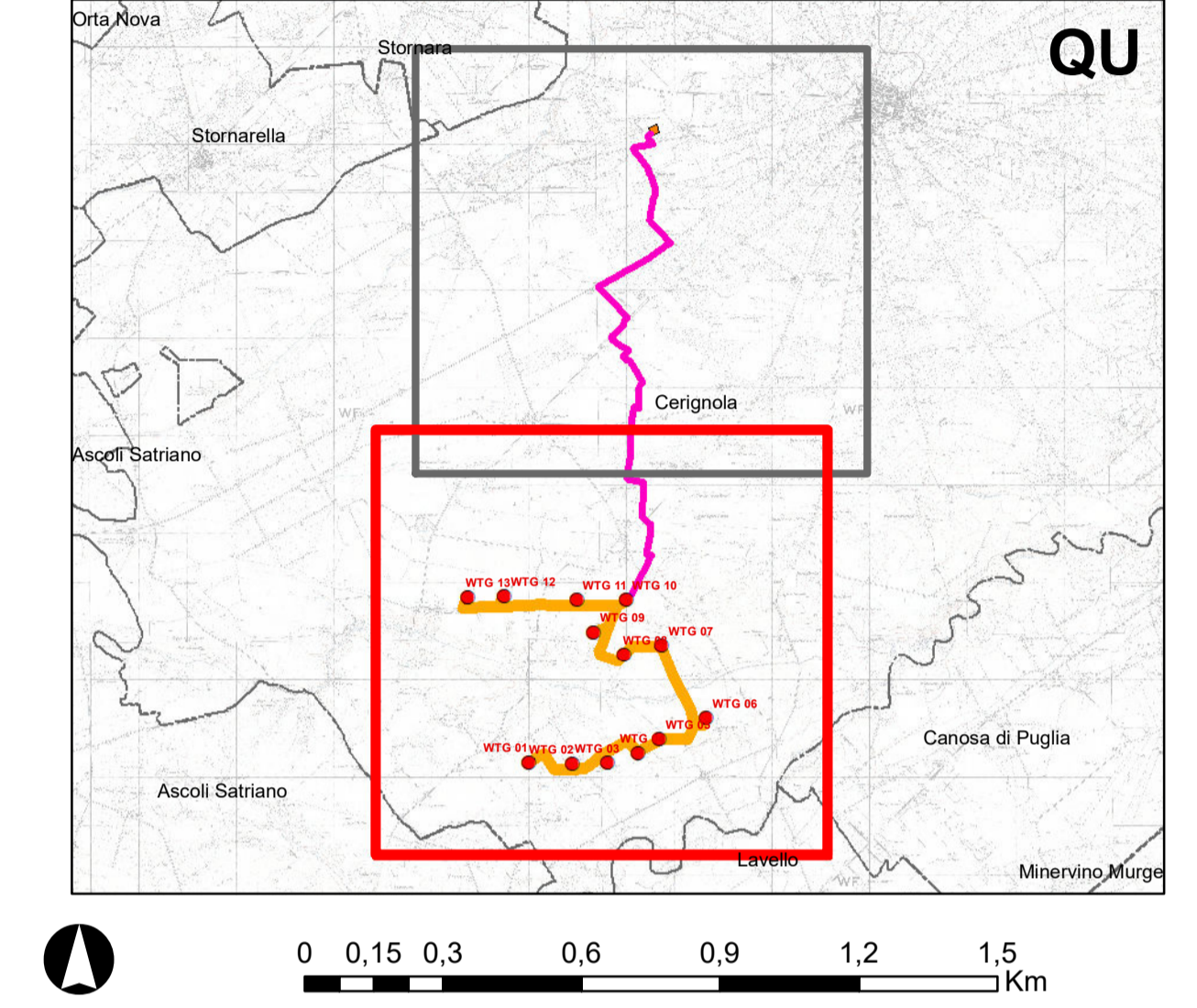


- ### LEGENDA
- Reticolo idrografico
  - Dighe
  - Ciglii\_sponda\_fluviale
  - Ripe\_erosione\_fluviale
  - Limiti comunali
- ### Interventi in progetto
- Areogeneratori in progetto
  - Piazzole
  - Cavidotto interno
  - Cavidotto esterno
  - Stazione elettrica

**Pericolosità alluvione PGRA**  
**PERICOLOSITA' ALLUVIONE PGRA**  
**(PGRA - II Ciclo (2016-2021))**

Fonte dati PGRA II Ciclo (2016-2021) :  
<https://www.distrettoappenninomeridionale.it/>

- Alta pericolosità
- Media pericolosità
- Bassa pericolosità



**Edison Rinnovabili Spa**

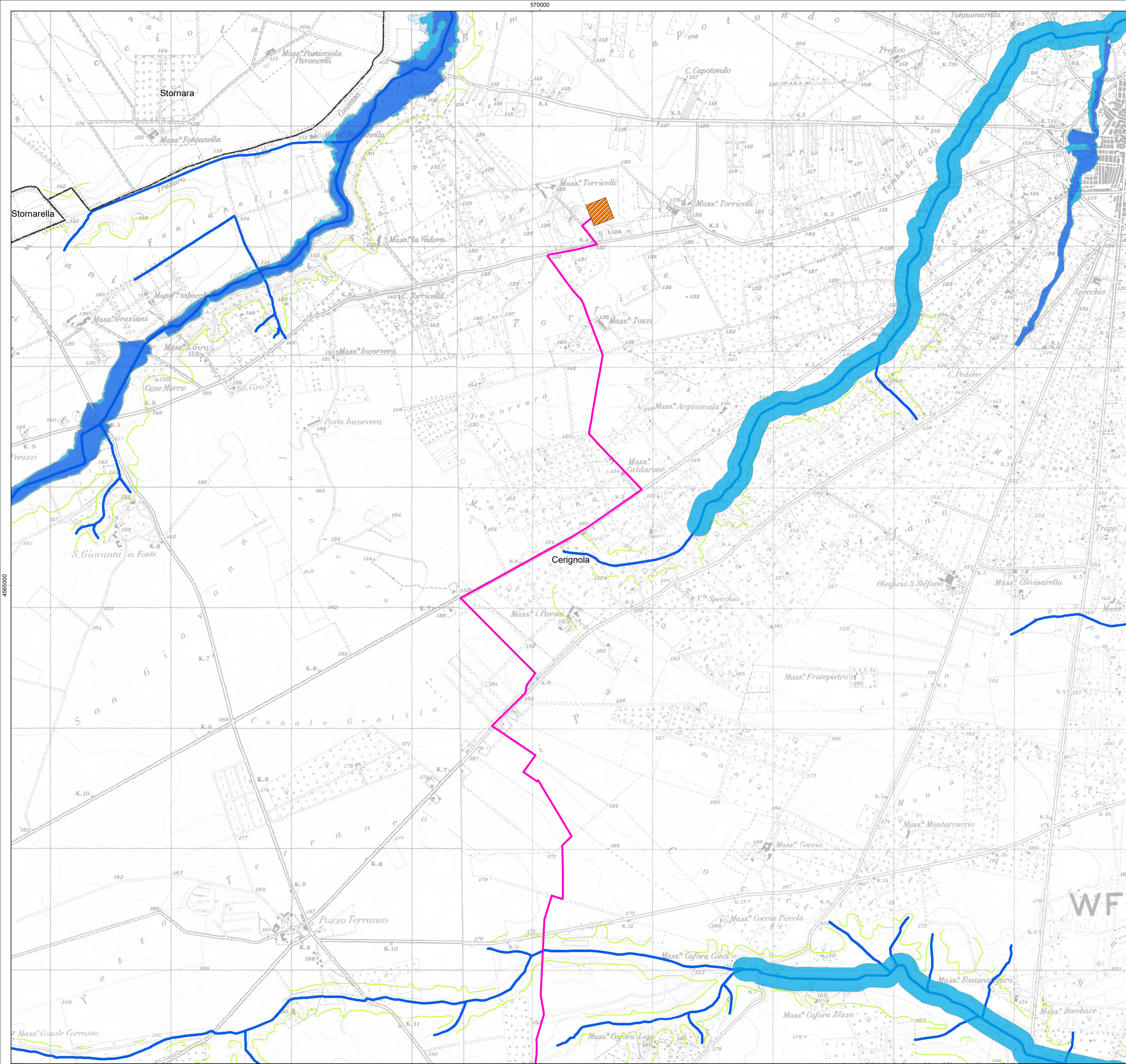
PROGETTO DEFINITIVO PER LA REALIZZAZIONE DI UN IMPIANTO EOLICO DELLA POTENZA COMPLESSIVA DI 85,8 MW E RELATIVE OPERE DI CONNESSIONE ALLA R.T.N. DA REALIZZARE NEL COMUNE DI CERIGNOLA, NELLE LOCALITA' LA MOSCHELLA E BELLAVEDUTA

INQUADRAMENTO SU P.G.R.A. COD. ELABORATO  
CRE-AMB-TAV-072\_01

Scala : 1:15.000 Tavola : 1 di 2

<p><b>PROPONENTE</b></p> <p><b>Edison Rinnovabili Spa</b></p> <p>Sede legale: Milano (MI),          Foro Buonaparte, 31 - 20121          P.IVA 12921540154          PEC: rinnovabili@pec.edison.it</p>	<p><b>PROGETTISTI</b></p> <p>PHEEDRA S.r.l. Via Lago di Nemi, 90          74121 - Taranto          Tel. 099.7722302 - Fax 099.9870285          e-mail: info@pheedra.it - web: www.pheedra.it</p> <p>Direttore Tecnico: <b>Dott. Ing. Angelo Micolucci</b></p> <table border="1" style="width: 100%; border-collapse: collapse;"> <tr> <td style="width: 50%;">ORDINE INGEGNERI PROVINCIA TARANTO</td> <td style="width: 50%;">Sezione A</td> </tr> <tr> <td>Dott. Ing. MICOLUCCI Angelo n° 1851</td> <td>Settore: Civile Ambientale Industriale Informazione</td> </tr> </table> <p>Consulenti esterni          Dott. Agr. Luigi Lupo</p>	ORDINE INGEGNERI PROVINCIA TARANTO	Sezione A	Dott. Ing. MICOLUCCI Angelo n° 1851	Settore: Civile Ambientale Industriale Informazione
ORDINE INGEGNERI PROVINCIA TARANTO	Sezione A				
Dott. Ing. MICOLUCCI Angelo n° 1851	Settore: Civile Ambientale Industriale Informazione				
<p><b>COORDINATORE DEL PROGETTO</b></p> <p>PHEEDRA S.r.l. Via Lago di Nemi, 90          74121 - Taranto          Tel. 099.7722302 - Fax 099.9870285          e-mail: info@pheedra.it - web: www.pheedra.it</p>	<p>Dott. Ing. Marcello Lanza</p> <p>Dott. Archeol. Fabio Fabrizio</p> <p>Dott. Geol. Antonio Fusco</p>				

1	DIC 2023	MS	AM	VS	Progetto Definitivo
EM / REV	DATA	REDATTO	VERIFICATO	APPROVATO	DESCRIZIONE



**LEGENDA**

- Reticolo idrografico
- Dighe
- Ciglii\_sponda\_fluviale
- Ripe\_erosione\_fluviale
- Limiti comunali

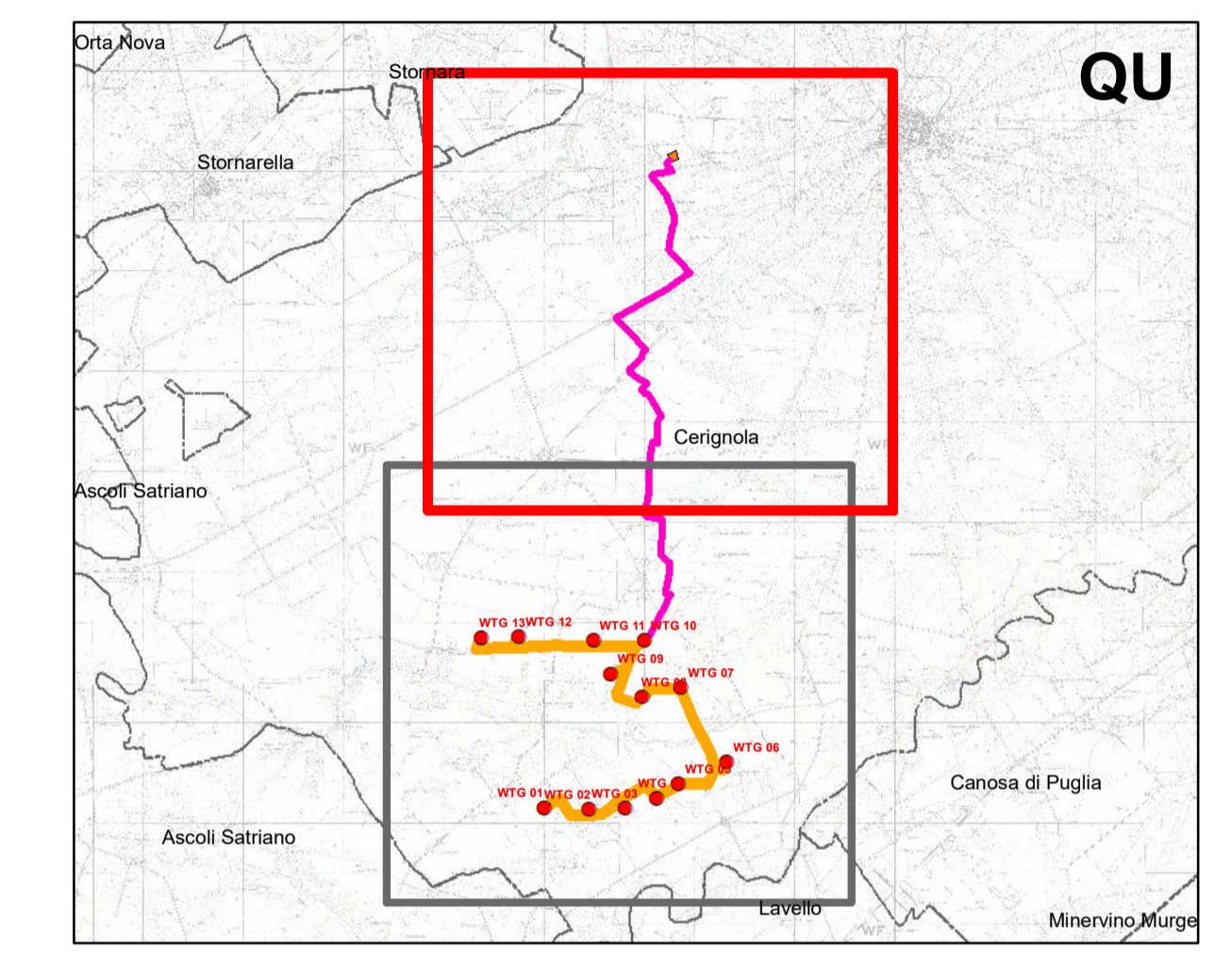
**Interventi in progetto**

- Areogeneratori in progetto
- Piazzole
- Cavidotto interno
- Cavidotto esterno
- Stazione elettrica

**Pericolosità alluvione PGRA**  
**PERICOLOSITA' ALLUVIONE PGRA**  
**(PGRA - II Ciclo (2016-2021))**

- Alta pericolosità
- Media pericolosità
- Bassa pericolosità

Fonte dati PGRA II Ciclo (2016-2021) :  
<https://www.distrettoappenninomeridionale.it/>



**EDISON**  
**Edison Rinnovabili Spa**

PROGETTO DEFINITIVO PER LA REALIZZAZIONE DI UN IMPIANTO EOLICO DELLA POTENZA COMPLESSIVA DI 85,8 MW E RELATIVE OPERE DI CONNESSIONE ALLA R.T.N. DA REALIZZARE NEL COMUNE DI CERIGNOLA, NELLE LOCALITA' LA MOSCHELLA E BELLAVEDUTA

INQUADRAMENTO SU P.G.R.A. COD. ELABORATO  
 Scala : 1:15.000 CRE-AMB-TAV-072\_01  
 Tavola : 2 di 2

**PROPONENTE**

**EDISON**  
**Edison Rinnovabili Spa**  
 Sede legale: Milano (MI),  
 Foro Buonaparte, 31 - 20121  
 P.IVA 12921540154  
 PEC: rinnovabili@pec.edison.it

**PROGETTISTI**

**PHEEDRA**  
 PHEEDRA S.r.l. Via Lago di Nemi, 90  
 74121 - Taranto  
 Tel. 099.7722302 - Fax 099.9870285  
 e-mail: info@pheedra.it - web: www.pheedra.it

Direttore Tecnico: **Dott. Ing. Angelo Micolucci**

ORDINE INGEGNERI PROVINCIA TARANTO  
 Sezione A  
 Dott. Ing. **MICOLUCCI Angelo**  
 n° 1851  
 Settore:  
 Civile Ambientale  
 Industriale  
 Informazione

Consulenti esterni  
 Dott. Agr. Luigi Lupo

**COORDINATORE DEL PROGETTO**

**PHEEDRA**  
 PHEEDRA S.r.l. Via Lago di Nemi, 90  
 74121 - Taranto  
 Tel. 099.7722302 - Fax 099.9870285  
 e-mail: info@pheedra.it - web: www.pheedra.it

Dott. Ing. Marcello Lanza  
 Dott. Archeol. Fabio Fabrizio  
 Dott. Geol. Antonio Fusco

1	DIC 2023	MS	AM	VS	Progetto Definitivo
EM / REV	DATA	REDATTO	VERIFICATO	APPROVATO	DESCRIZIONE