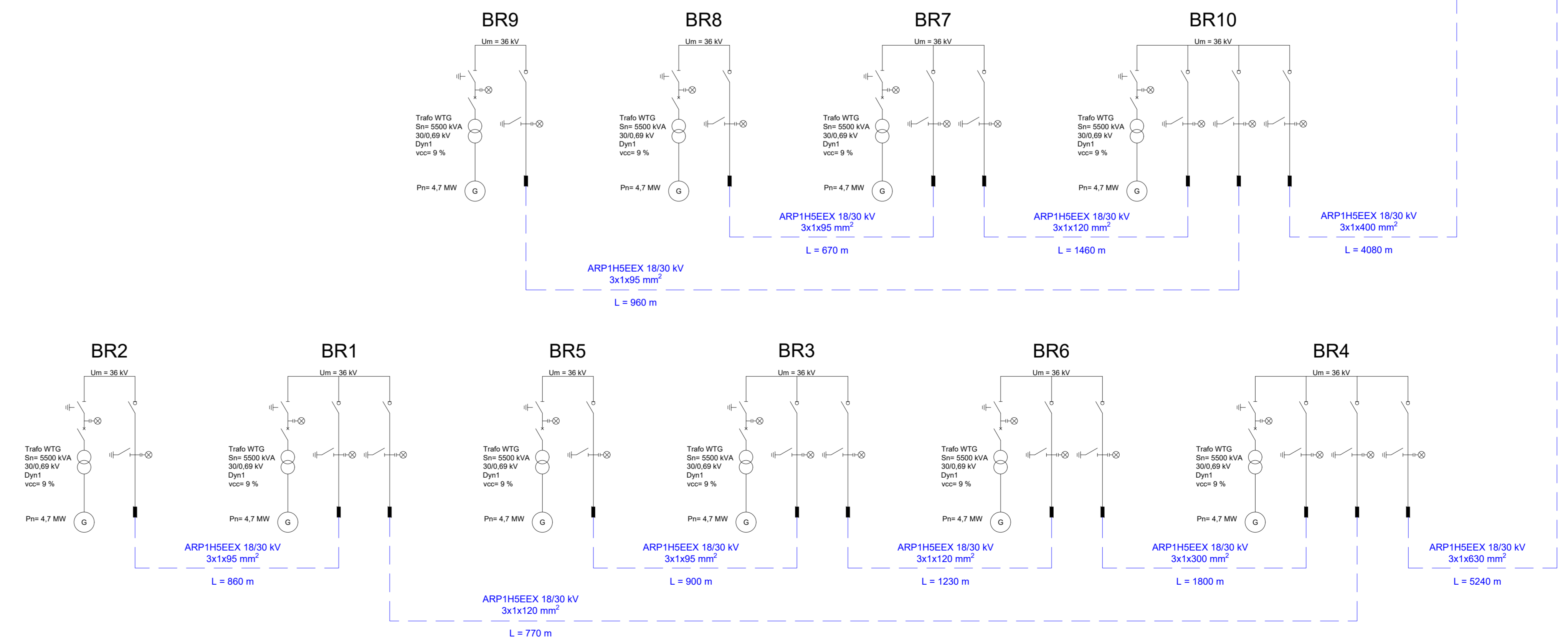


LEGENDA PROTEZIONI ELETTRICHE	
CODICE	FUNZIONE DI PROTEZIONE
50-51	MASSIMA CORRENTE
50BF	MANCATA APERTURA INTERRUITTORE
27	MINIMA TENSIONE
59	MASSIMA TENSIONE
59N	MASSIMA TENSIONE OMOPOLARE
81	MASSIMA/MINIMA FREQUENZA
87T	DIFFERENZIALE TRASFORMATORE
67N	MASSIMA CORRENTE DI TERRA DIREZIONALE
87C	DIFFERENZIALE CAHO
51N	MASSIMA CORRENTE DI TERRA
ATS	TRASFERIMENTO AUTOMATICO DEL CARICO
F74-TCS	CONTROLLO CONTINUITA' BOBINA DI APERTURA
F80	CONTROLLO ALIMENTAZIONE SERVIZI AUX. DC
F86	RELE' DI BLOCCO BISTABILE
F94	RELE' DI SCATTO VELOCE MONOSTABILE

LEGENDA PROTEZIONI DI TRASFORMATORE	
CODICE	FUNZIONE DI PROTEZIONE
99T	MAX/MIN LIVELLO OLIO TRASFORMATORE
97T	BUCHHOLZ TRASFORMATORE
63T	VALVOLA A SCOPPIO TRASFORMATORE
260	TERMOMETRO A QUADRANTE TEMP. OLIO TRASFORMATORE
49T 2W	IMMAGINE TERMICA TEMP. AVVOLGIMENTI TRASFORMATORE
99C	MAX/MIN LIVELLO OLIO CSC
97C	RELE' FLUSSO OLIO CSC
63C	VALVOLA A SCOPPIO CSC
63PC	RELE' SOVRAPPRESSIONE CSC
28Fc	TERMORESISTENZE NUCLEO
280	TERMOSONDA TEMPERATURA OLIO
26	MASSIMA TEMPERATURA TRSA



**AREN Green S.r.l.**  
 Società soggetta alla direzione e coordinamento di AREN Electric Power S.p.A.  
 Sede legale e amministrativa: Via dell'Argento n. 308 | 47522 Cesena (FC) | Tel. +39 0547 415245  
 Iscritta nel Registro delle Imprese della Romagna - Forlì-Cesena e Rimini | REA 520908 | C.F./P.Iva 04052170401

COMUNE DI MANFREDONIA (FG)  
 LOCALITA' "BORGO FONTE ROSA"

PROGETTO PER LA REALIZZAZIONE DI  
 IMPIANTO EOLICO  
 "BORGO FONTE ROSA 2"

REDAZIONE: ING. GASTELLA  
**Arene Electric Power Spa**  
 Società per Azioni con Unico Socio  
 Via dell'Argento n. 308 | 47522 Cesena (FC)  
 Tel. +39 0547 415245 - Fax +39 0547 413274  
 P.Iva 0500390401  
 Regione delle Imprese di Forlì-Cesena R.E.A. 317048



VERIFICA: PABLA BRICCATTESA  
 Ing. Samuele Uteri  
 Online degli Ingegneri di Forlì-Cesena  
 Marzo 2006

TITOLO DI LABORATORIO		PROGETTO	
Unifilare elettrico generale		PROGETTO	PROGETTO DEFINITIVO
REV.	DESCRIZIONE	DATA	REDAZIONE
00	Prima esecuzione	11/02/2013	A.Laura S.Righini S.Uteri
01			
02			
03			
04			