

TITOLARE DEL DOCUMENTO:

AREN Green S.r.l.

Società soggetta alla direzione e coordinamento di AREN Electric Power S.p.A.
Sede legale e amministrativa: Via dell'Arrigoni n. 308 | 47522 Cesena (FC) | Ph. +39 0547 415245
Iscritta nel Registro delle Imprese della Romagna – Forlì-Cesena e Rimini | REA 326908 | C.F./P.Iva 04032170401

COMUNE DI MANFREDONIA (FG)
LOCALITA' "BORGO FONTE ROSA"

PROGETTO PER LA REALIZZAZIONE DI **IMPIANTO EOLICO** **"BORGO FONTE ROSA 2"**

REDAZIONE / PROGETTISTA:

gae | studio
geology architecture engineering

Via Turati,2
63074 - San Benedetto del Tronto (AP) - Italy
Mob.: +39.349.7545862
email: gaestudio.it@gmail.com
pec: alessandromascitti@epap.sicurezzaipostale.it
<http://gaestudio.altervista.org>

TIMBRO E FIRMA PROGETTISTA:



TITOLO ELABORATO:

RELAZIONE PAESAGGISTICA – Allegato IV
Allegato VI : Carte di Intervisibilità Impianto e Carte di Intervisibilità Cumulative

CODICE ELABORATO:

BFRDT_GENR02106_00

FORMATO:

A4-A3

Nr. EL.:

/

FASE:

**PROGETTO
DEFINITIVO**

REV.	DESCRIZIONE	DATA	REDATTO	VERIFICATO	APPROVATO
00	Prima emissione	12/12/2023	A.Mascitti	A.Mascitti	A.Mascitti
01					
02					
03					
04					

Aren Green Srl Impianto Eolico “Borgo Fonte Rosa 2”	Progetto Definitivo	Codice Elaborato: BFRDT_GENR02106_00
		Data: 12/12/2023
	Relazione Paesaggistica – Allegato VI	Revisione: 00
		Pagina: 2 di 2

Tavole Analisi di intervisibilità

Tav.1 – Viewshed AIF >100D (20km) mappa area di influenza potenziale dell'impianto con Beni VIR e Culturali

Tav.2 – Viewshed AIP > 50D (9Km) con Beni VIR e Culturali

Tav.3 – Mappa Intervisibility Index VIR e Beni Culturali nel buffer di analisi di 9km (>50D)

Tav.4 – Mappa Intervisibility Index PdR con VIR e Beni Culturali nel buffer di analisi di 9km (>50D)

Tav.5 – Viewshed in scala cromatica cumulativa degli impianti esistenti

Tav.6 – Viewshed in scala cromatica cumulativa degli impianti esistenti e dell'impianto in progetto

Tav.7 – Viewshed in scala cromatica cumulativa degli impianti esistenti, in iter con autorizzazione, con procedura ambientale positiva e parco eolico in progetto

Tav.8 - Viewshed in scala cromatica cumulativa degli impianti esistenti, in iter con procedura positiva conclusa, con procedura ambientale VIA in corso e parco eolico in progetto

Viewshed AIF 20km con Beni VIR e Culturali

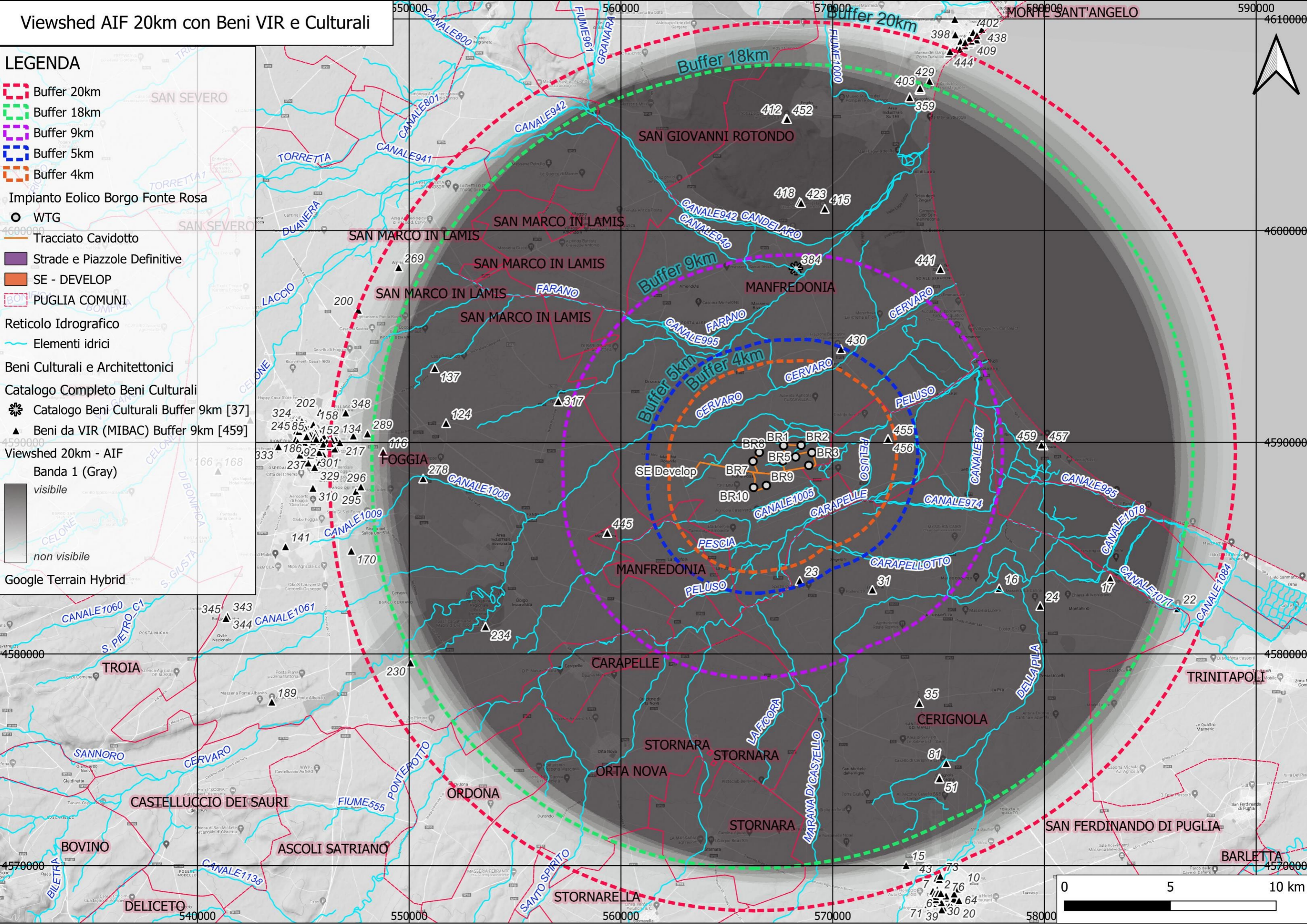
- ### LEGENDA
- Buffer 20km
 - Buffer 18km
 - Buffer 9km
 - Buffer 5km
 - Buffer 4km

- Impianto Eolico Borgo Fonte Rosa
- WTG
- Tracciato Cavidotto
- Strade e Piazzole Definitive
- SE - DEVELOP
- PUGLIA COMUNI

- ### Reticolo Idrografico
- Elementi idrici
- ### Beni Culturali e Architettonici
- #### Catalogo Completo Beni Culturali
- Catalogo Beni Culturali Buffer 9km [37]
 - Beni da VIR (MIBAC) Buffer 9km [459]

- ### Viewshed 20km - AIF
- Banda 1 (Gray)
 - visibile
 - non visibile

Google Terrain Hybrid



Viewshed Buffer 9km con Beni VIR e Culturali

LEGENDA

- Buffer 20km
- Buffer 18km
- Buffer 9km
- Buffer 4km
- Buffer 5km

Impianto Eolico Borgo Fonte Rosa

- WTG
- Tracciato Cavidotto
- Strade e Piazzole Definitive
- SE - DEVELOP
- PUGLIA COMUNI

Reticolo Idrografico

- Elementi idrici

Beni Culturali e Architettonici

Catalogo Completo Beni Culturali

- Catalogo Beni Culturali Buffer 9km [37]
- Beni da VIR (MIBAC) Buffer 9km [459]

Viewshed 9km

- Banda 1 (Gray)
- 10 WTG visibili
- 0 WTG visibili

Google Terrain Hybrid

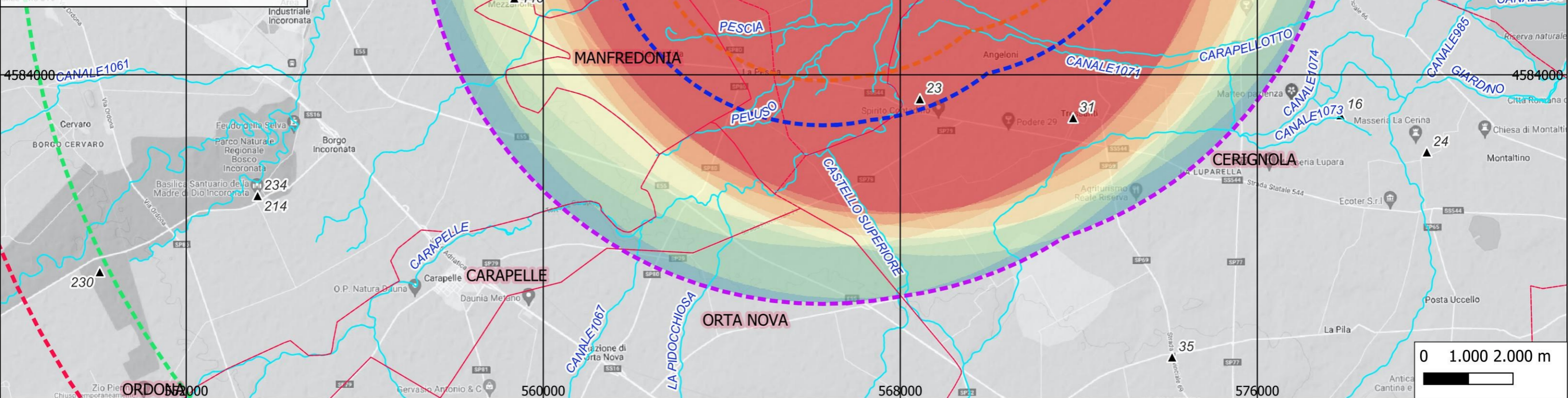


TABELLA BENI CENSITI VIR

ID	name	descriptio	layer
16	SALAPIA (ROVINE)	14/05/2014 Apri in Vir	Cerignola
23	RESTI DI UNA VILLA ROMANA (II A.C. - I D.C.)	14/05/2014 Apri in Vir	Cerignola
24	AREA ARCHEOLOGICA IN LOCALITA' CERINA I E CERINA II	14/05/2014 Apri in Vir	Cerignola
31	Casa Cantoniera ex ANAS	14/05/2014 Strada Provinciale 75, Apri in Vir	Cerignola
35	Casello Acquarulo	08/12/2021 Strada provinciale 69, snc Apri in Vir	Cerignola
84	MASSERIA DE NITTIS	 Apri in Vir	Foggia
100	MASSERIA SPAGNOLI	 Apri in Vir	Foggia
101	MASSERIA DI S. NICOLA D'ARPI	 Apri in Vir	Foggia
102	PAGLIAI ALBANITO	 Apri in Vir	Foggia
103	CHIESA presso MASSERIA DI PONTE ALBANITO	 Apri in Vir	Foggia
105	MASSERIA DI PONTE ALBANITO	 Apri in Vir	Foggia
106	MASSERIA QUADRONE DELLE VIGNE II	 Apri in Vir	Foggia
107	CHIESA DI VULGANELLA	 Apri in Vir	Foggia
108	CHIESA presso LA MASSERIA DI S. NICOLA D'ARPI	 Apri in Vir	Foggia
109	MASSERIA MANDARA	 Apri in Vir	Foggia

TABELLA BENI CULTURALI

sysCode	res	address	city	label	title	province	catalogueN	region
ICCD4715983	https://w3id.org/arco/resource/HistoricOrArtisticProperty/1600036512	71043 - Manfredonia (fg)	Manfredonia	portale - ambito catalano (secc. XV/ XVI)	portale	FG	00036512	Puglia
ICCD4715986	https://w3id.org/arco/resource/HistoricOrArtisticProperty/1600036513	71043 - Manfredonia (fg)	Manfredonia	Santa Scolastica (?) (statua) - ambito pugliese (sec. XVII)	statua	FG	00036513	Puglia
ICCD4716330	https://w3id.org/arco/resource/HistoricOrArtisticProperty/1600036662-3	cimitero comunale	Manfredonia	L'angelo custode, Tobia e San Raffaele arcangelo (dipinto) - ambito Italia meridionale (secc. XVI/ XVII)	L'angelo custode, Tobia e San Raffaele arcangelo (dipinto)	FG	00036662	Puglia
ICCD4716334	https://w3id.org/arco/resource/HistoricOrArtisticProperty/1600036662-5	cimitero comunale	Manfredonia	San Felice (dipinto) - ambito Italia meridionale (secc. XVI/ XVII)	dipinto	FG	00036662	Puglia
ICCD4716340	https://w3id.org/arco/resource/HistoricOrArtisticProperty/1600036662-8	cimitero comunale	Manfredonia	San Fedele (dipinto) - ambito Italia meridionale (secc. XVI/ XVII)	dipinto	FG	00036662	Puglia
ICCD4716344	https://w3id.org/arco/resource/HistoricOrArtisticProperty/1600036664	cimitero comunale	Manfredonia	Sacra Famiglia (dipinto) - ambito Italia meridionale (sec. XVII)	dipinto	FG	00036664	Puglia
ICCD4716350	https://w3id.org/arco/resource/HistoricOrArtisticProperty/1600036667	cimitero comunale	Manfredonia	ancona - ambito Italia meridionale (sec. XVII)	ancona	FG	00036667	Puglia
ICCD4716354	https://w3id.org/arco/resource/HistoricOrArtisticProperty/1600036669	cimitero comunale	Manfredonia	lapide tombale - ambito Italia meridionale (sec. XIX)	lapide tombale	FG	00036669	Puglia
ICCD4716361	https://w3id.org/arco/resource/HistoricOrArtisticProperty/1600036672	cimitero comunale	Manfredonia	altare - ambito Italia meridionale (sec. XVII)	altare di San Onofrio (altare)	FG	00036672	Puglia

Intervisibility Index 9km con Beni VIR e Culturali

LEGENDA

- - - Buffer 20km
- - - Buffer 18km
- - - Buffer 9km
- - - Buffer 5km
- - - Buffer 4km

Impianto Eolico Borgo Fonte Rosa

- WTG
- Tracciato Cavidotto
- Strade e Piazzole Definitive
- SE - DEVELOP
- - - PUGLIA COMUNI

Reticolo Idrografico

- Elementi idrici

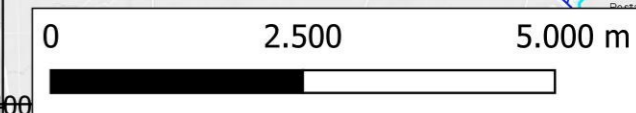
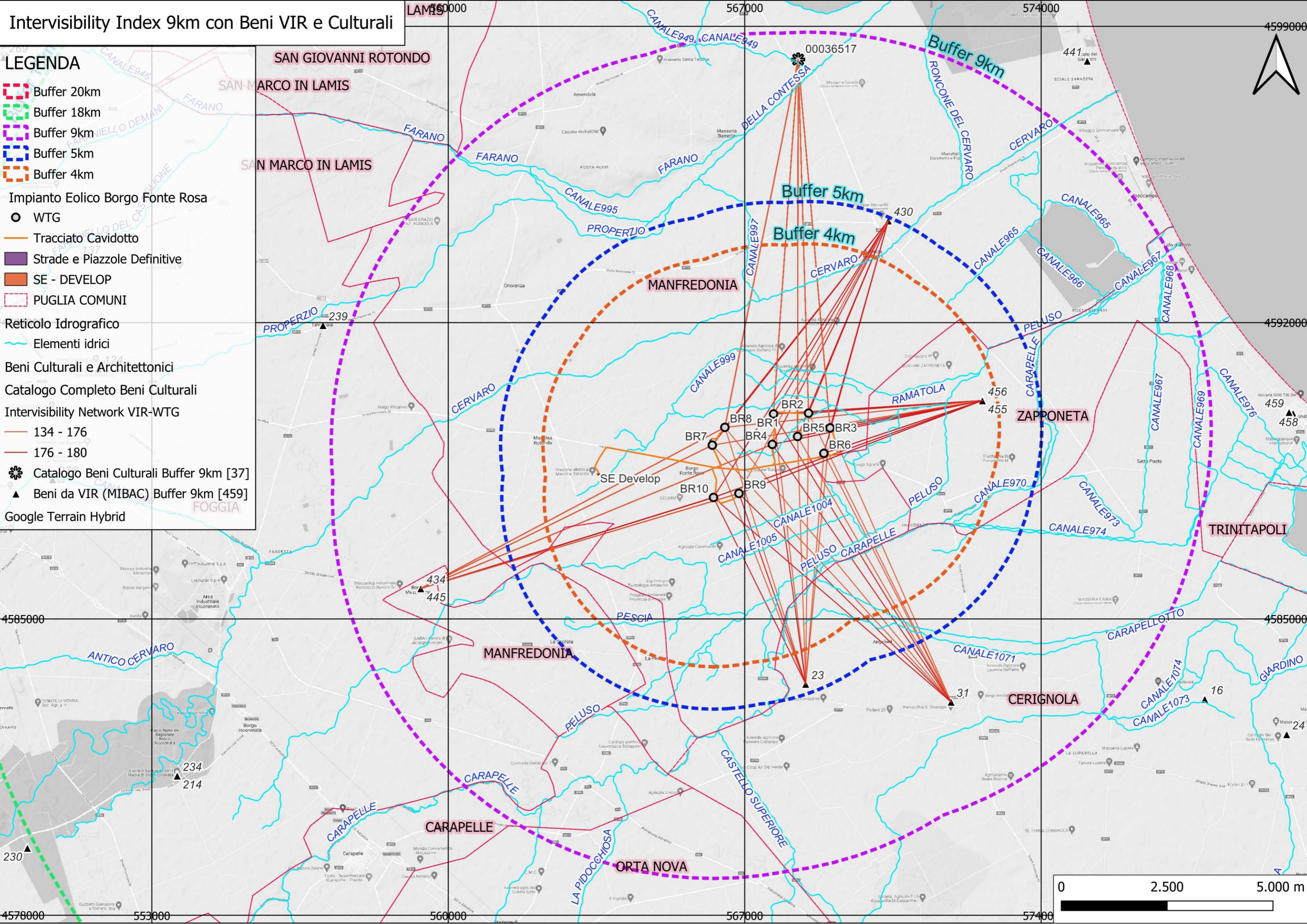
Beni Culturali e Architettonici

Catalogo Completo Beni Culturali

Intervisibility Network VIR-WTG

- 134 - 176
- 176 - 180
- ✿ Catalogo Beni Culturali Buffer 9km [37]
- ▲ Beni da VIR (MIBAC) Buffer 9km [459]

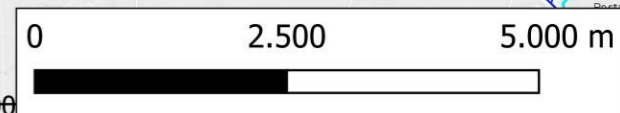
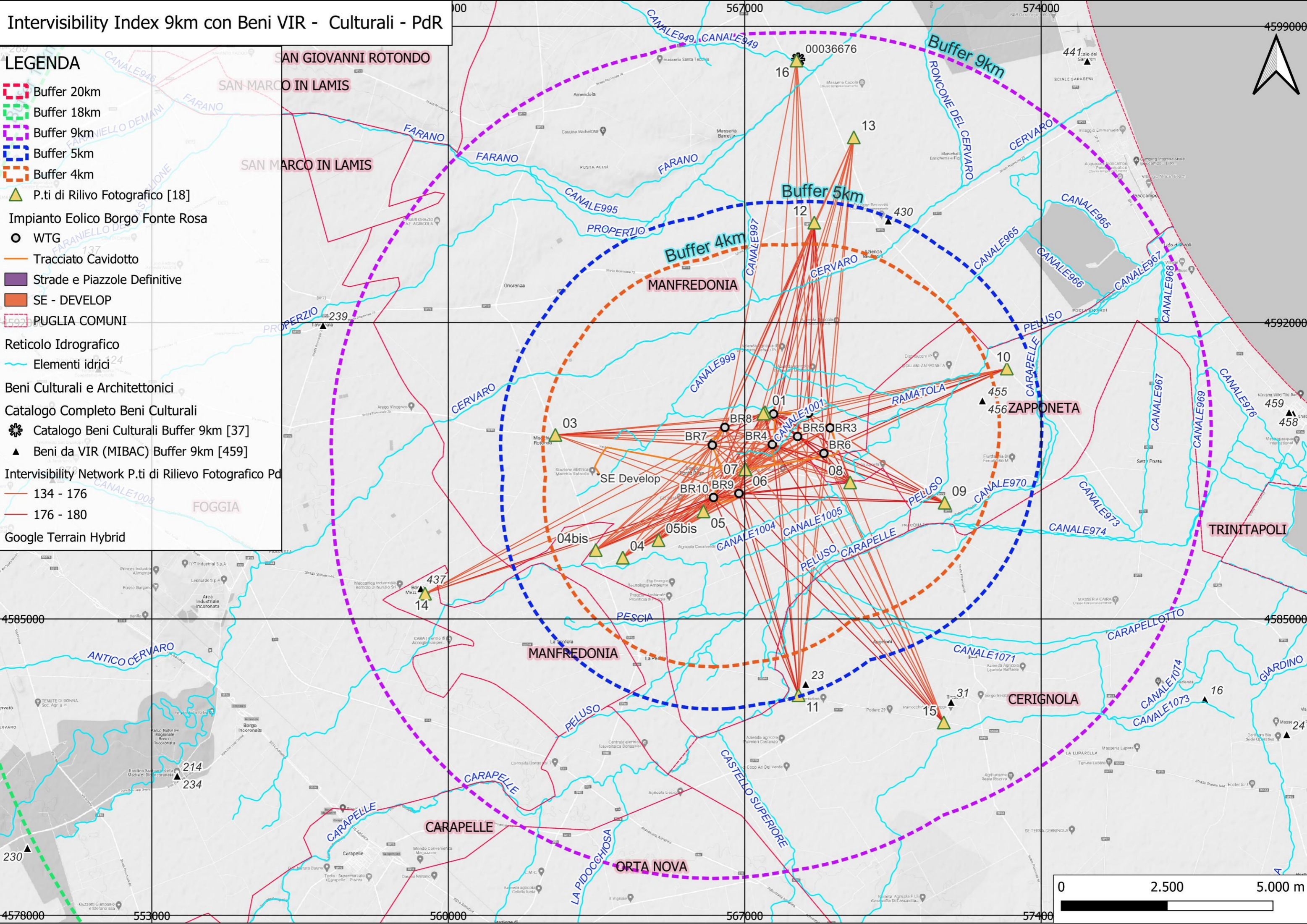
Google Terrain Hybrid



Intervisibility Index 9km con Beni VIR - Culturali - PdR

LEGENDA

- ⬢ Buffer 20km
- ⬢ Buffer 18km
- ⬢ Buffer 9km
- ⬢ Buffer 5km
- ⬢ Buffer 4km
- ▲ P.ti di Rilievo Fotografico [18]
- ☼ Impianto Eolico Borgo Fonte Rosa
- WTG
- Tracciato Cavidotto
- Strade e Piazzole Definitive
- SE - DEVELOP
- ⬢ PUGLIA COMUNI
- Reticolo Idrografico**
- Elementi idrici
- Beni Culturali e Architettonici**
- ☼ Catalogo Beni Culturali Buffer 9km [37]
- ▲ Beni da VIR (MIBAC) Buffer 9km [459]
- Intervisibility Network P.ti di Rilievo Fotografico Pd**
- 134 - 176
- 176 - 180
- Google Terrain Hybrid



Viewshed Buffer 9km WTG esistenti ed in esercizio

- LEGENDA**
- Buffer 20km
 - Buffer 18km
 - Buffer 9km
 - Buffer 5km
 - Buffer 4km
 - Buffer 2km

WTG e FV esistenti

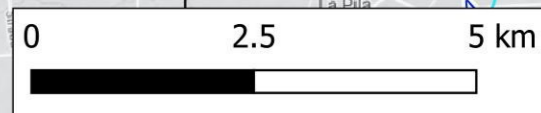
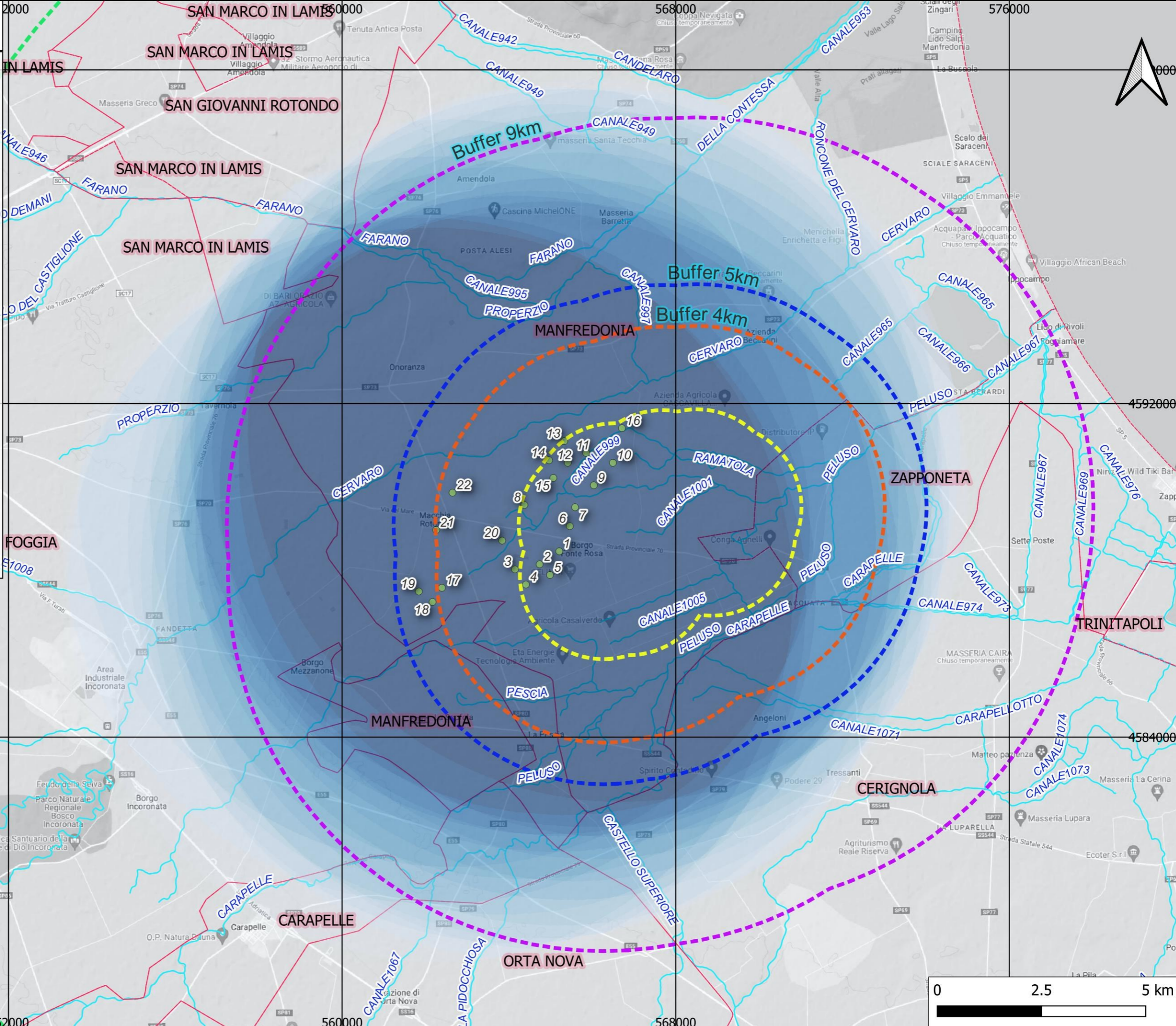
- WTG esistenti [22]

Viewshed WTG esistenti

Banda 1 (Gray)



- PUGLIA COMUNI
- Reticolo Idrografico
- Elementi idrici
- Google Terrain Hybrid



Viewshed Buffer 9km WTG esistenti, in esercizio ed in progetto

LEGENDA

- Buffer 20km
- Buffer 18km
- Buffer 9km
- Buffer 5km
- Buffer 4km
- Buffer 2km

● WTG esistenti + WTG di progetto [32]

Viewshed WTG esistenti + WTG di progetto Banda 1 (Gray)

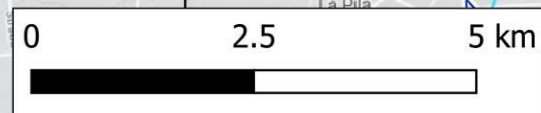
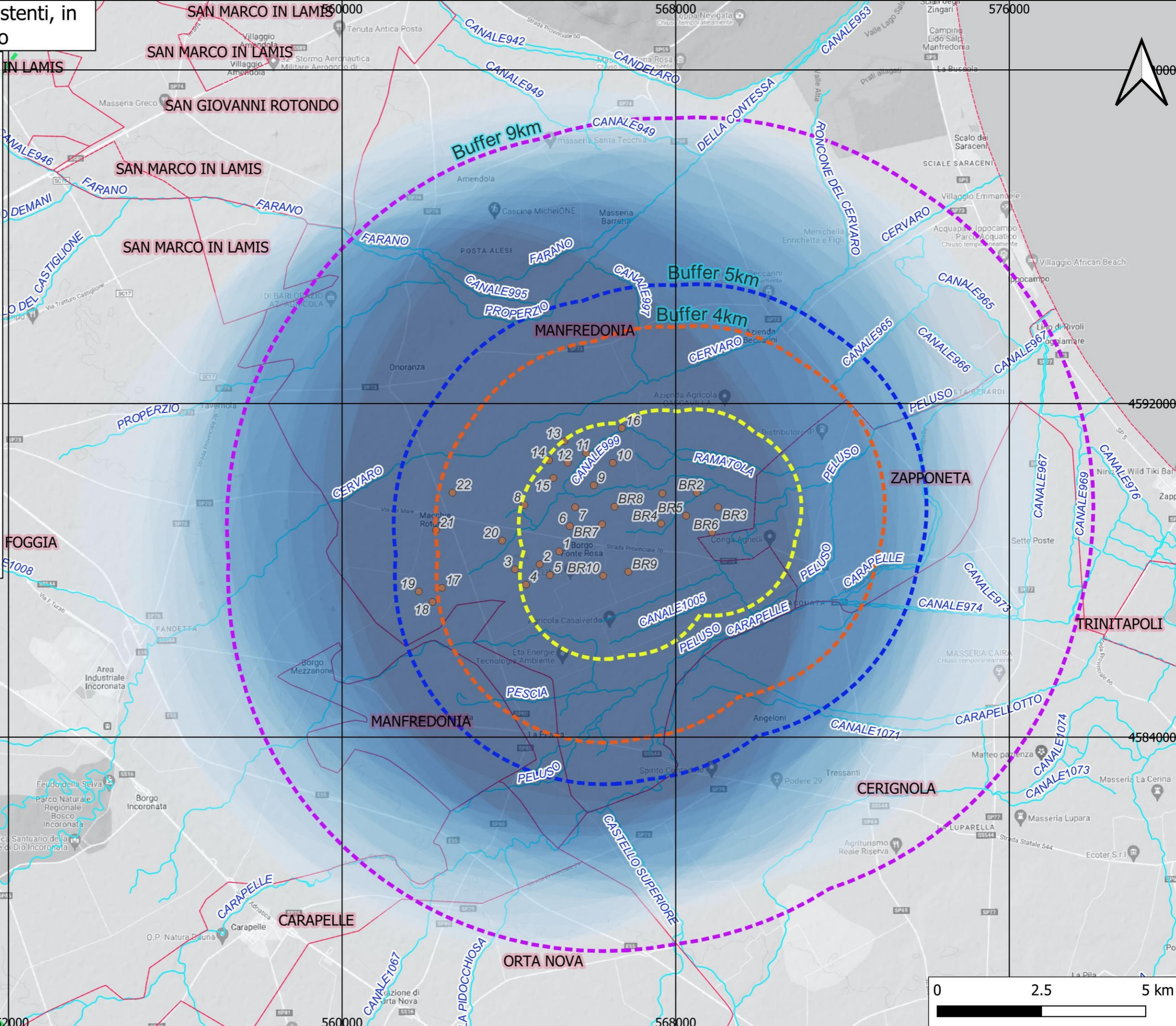


PUGLIA COMUNI

Reticolo Idrografico

Elementi idrici

Google Terrain Hybrid



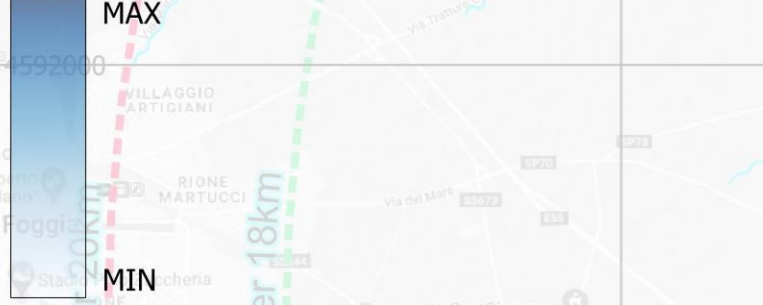
Viewshed Buffer 9km WTG di progetto - esistenti - autorizzati - in iter

LEGENDA

- - - Buffer 20km
- - - Buffer 18km
- - - Buffer 9km
- - - Buffer 5km
- - - Buffer 4km
- - - Buffer 2km

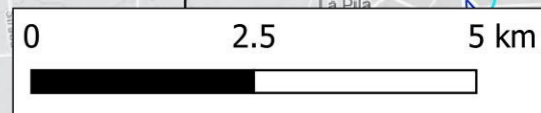
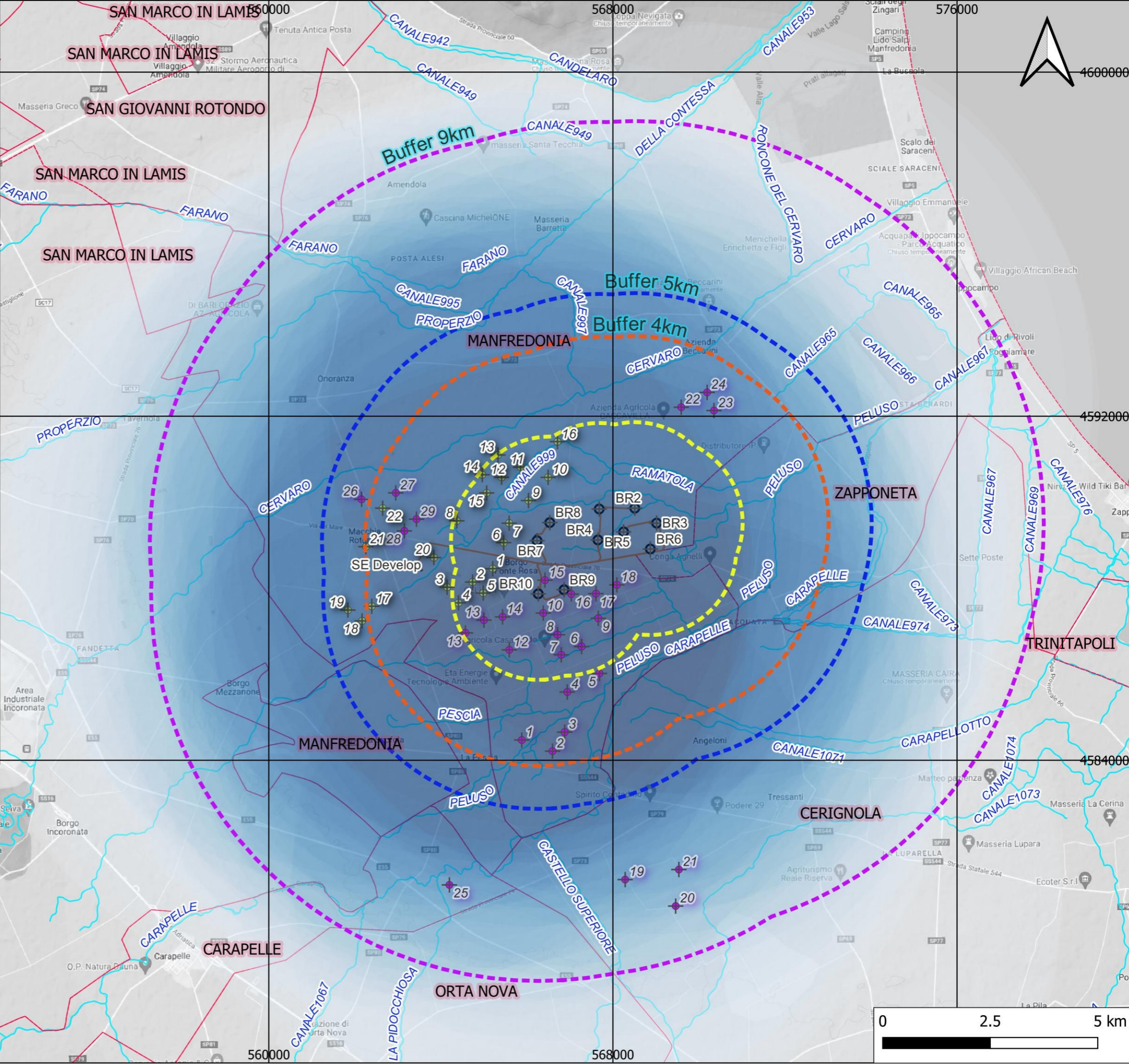
- WTG e FV esistenti-autorizzati-in iter
- + WTG di progetto - esistenti - autorizzati - in iter [61]
 - WTG esistenti [22]
 - WTG autorizzati o in iter di autorizzazione [29]

Viewshed WTG di progetto - esistenti - autorizzati - in iter



- Impianto Eolico Borgo Fonte Rosa
- WTG
 - Tracciato Cavidotto
 - Strade e Piazzole Definitive
 - SE - DEVELOP
 - - - PUGLIA COMUNI

- Reticolo Idrografico
- Elementi idrici
- Google Terrain Hybrid



Viewshed Buffer 9km WTG di progetto - esistenti - autorizzati - in iter con ullteriori iniziative

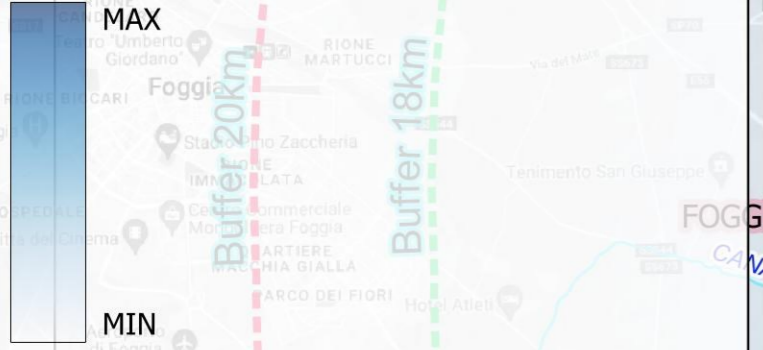
LEGENDA

- Buffer 20km
- Buffer 18km
- Buffer 9km
- Buffer 5km
- Buffer 4km
- Buffer 2km

- WTG e FV esistenti-autorizzati-in iter**
- WTG ulteriori iniziative [48]**
- Green Energy House S.r.l. [12]
 - Energia Levante S.r.l. [12]
 - Parco Eolico Borgo Mezzanone S.r.l. [24]
 - + WTG di progetto - esistenti - autorizzati - in iter [6]

Viewshed WTG di progetto - esistenti - autorizzati - in iter con ulteriori impianti in valutazione

Banda 1 (Gray)



- Impianto Eolico Borgo Fonte Rosa**
- WTG
 - Tracciato Cavidotto
 - Strade e Piazzole Definitive
 - SE - DEVELOP
 - PUGLIA COMUNI

Reticolo Idrografico

Elementi idrici

Google Terrain Hybrid

544000 CASTELLUCCIO DEI SAURI 552000 560000 568000

