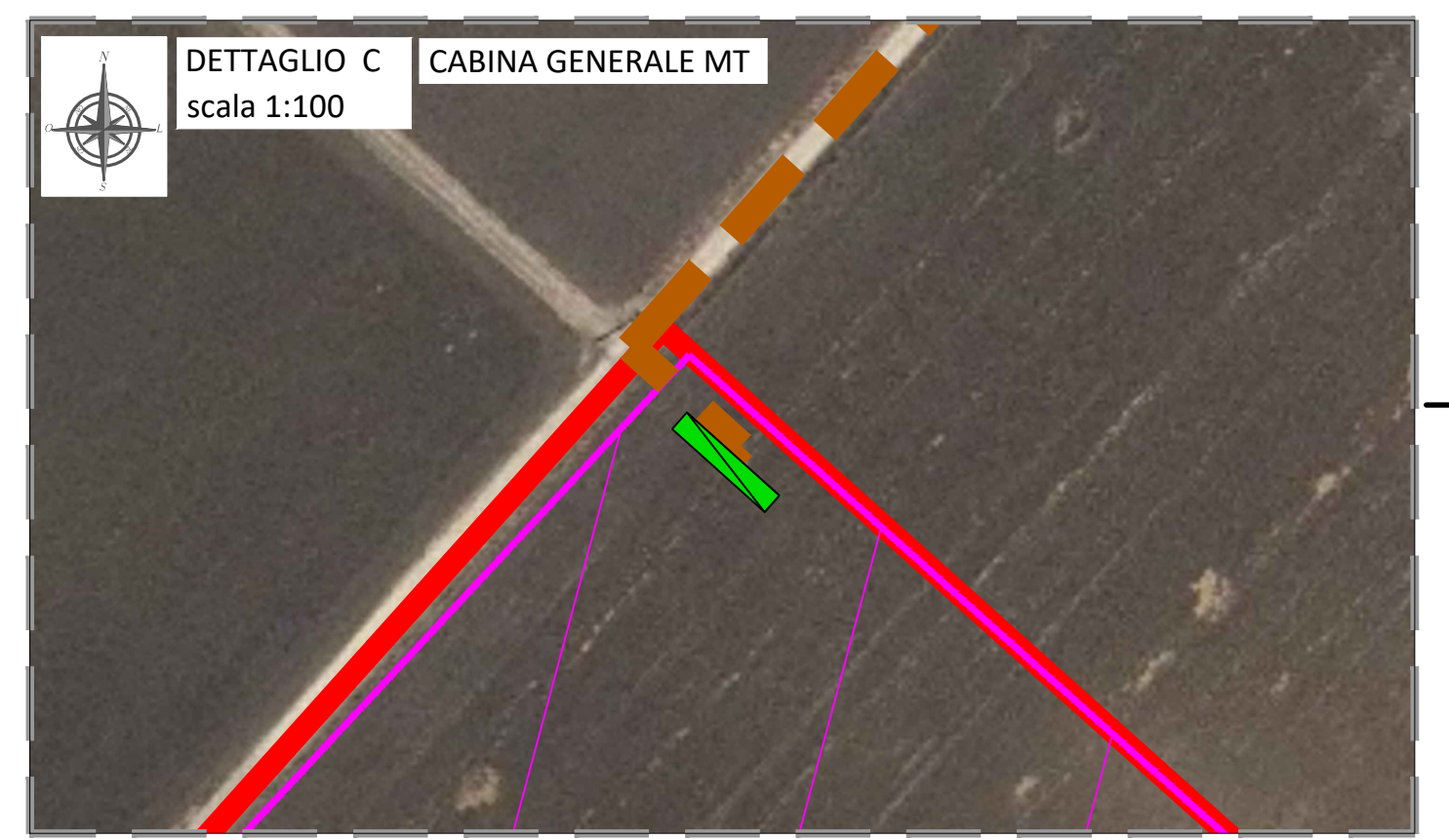
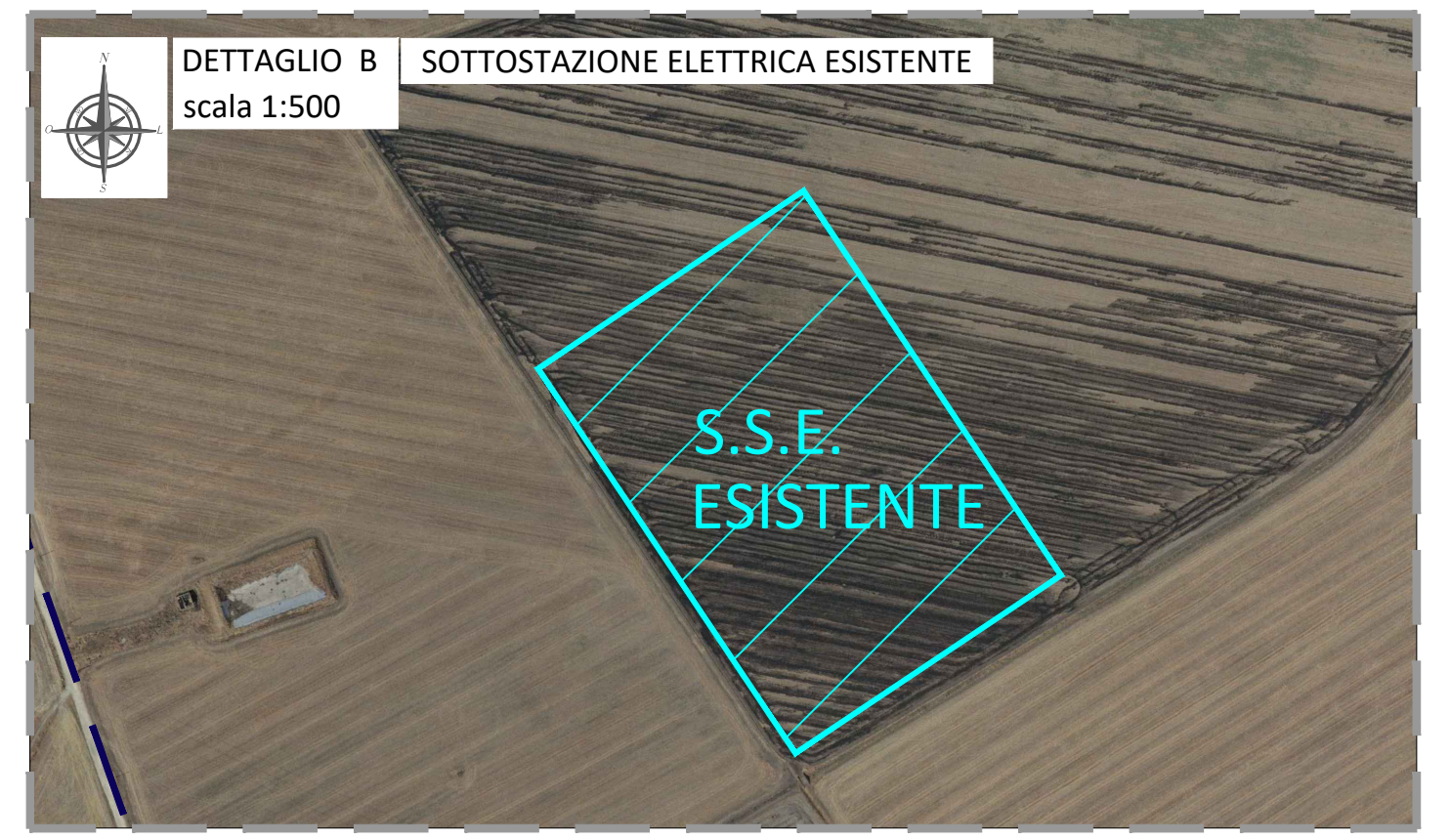




- LEGENDA**
- P.LLE CATASTALI INTERESSATE
 - RECINZIONE ED AREA D'IMPIANTO
 - CABINA GENERALE AT 36 kV
 - SOTTOSTAZIONE ELETTRICA ESISTENTE
 - AMPLIAMENTO 36 kV S.E. A CURA DI ALTRO PRODUTTORE
 - CAVIDOTTO SU STRADA STERRATA
 - CAVIDOTTO SU STRADA ASFALTATA
 - LIMITI COMUNALI
 - CAVIDOTTO DI CONN. INTERNO AL PARCO



FONTE: <http://www.sit.puglia.it/>
Sistema di Riferimento: UTM-WGS84, FUSO 33N

00	06/12/2023	EMMISSIONE DEL DOCUMENTO	C. CAPITANO	A. SERGI
PROGETTO	DATA	SUBSCRIZIONE	INTEGRATO	APPROVATO
AD	ING. ANTONIO SERGI	PROGETTO	PROGETTO	PROGETTO
Inquadramento del progetto su ortofoto		DATA	06/12/2023	Tav. 02
PROGETTO	SCALE DEL DISEGNO: Ortografia mm 1:10.000	NUMERO FOGLIO DEL DISEGNO: Ortografia sheet	1/1	
PROGETTO PER L'INSTALLAZIONE DI UN IMPIANTO AGRIVOLTAICO DI POTENZA PARI A 40,341 MWp UBICATO NEL COMUNE DI MANFREDONIA (FG), IN C.DA SPERANZA				
ITER AUTORIZZATIVO				

Inquadramento del progetto APV su ortofoto