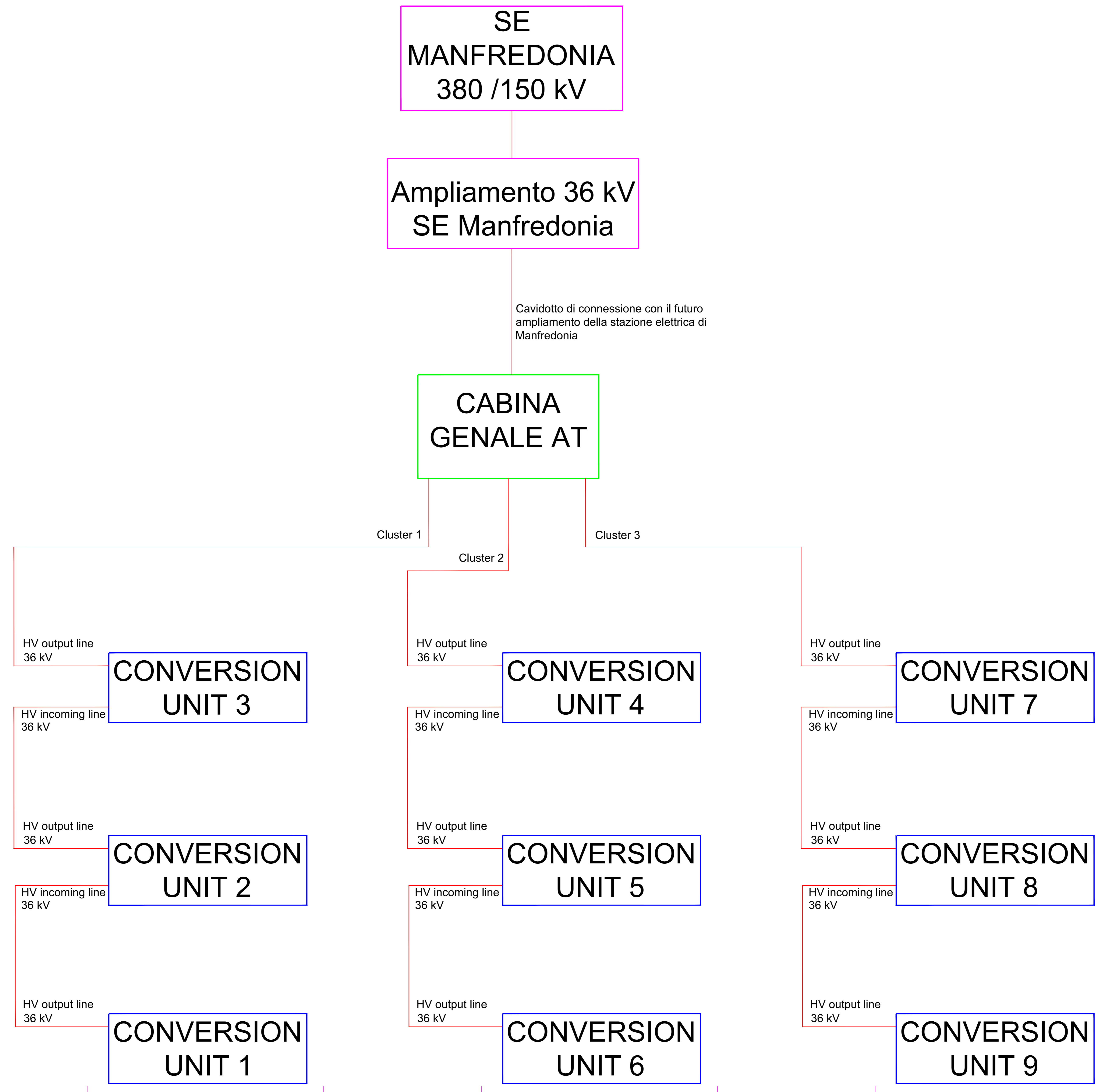


CONFIGURAZIONE IMPIANTO FV	
Potenza DC	40,341 MWp
Potenza AC	35,910 MVA
P_{DC} / P_{AC}	1,123
Moduli	JOLYWOOD - JW-HD132N Series
Potenza Nominale Modulo	695 Wp
N°totale di moduli installati	58,044
N° moduli per stringhe	28
N° Strutture Tracker 2x14 (N° di stringhe per struttura 1)	123
N° Strutture Tracker 2x28 (N° di stringhe per struttura 2)	975
Pitch E-W	10,00 m
Spazio libero N-S	0,35 m
Angolo di rotazione	+ 60°
Conversion unit	Sunway Power Conversion Unit
N. of Conversion unit	n.9 x 4.000 KVA

FUNZIONI DI PROTEZIONE E REGOLAZIONE		LEGENDA LAYOUT	
26 AS	MAX TEMPERATURA OLIO TRASF. ALARME-SCATTO		Trasformatore
24 BS	SENZA TEMPERATURA OLIO TRASF. ALLARME-SCATTO		Scaricatore
25 BT	CENTRALINA TEMPERATURA TRASA		Fusibile
27	MAX CORRENTE STABILIZZATO		Inverter
28	MAX CORRENTE STABILIZZATO		Modulo Fotovoltaico
29	MAX CORRENTE STABILIZZATO		Contatore di energia
30	MAX CORRENTE STABILIZZATO		
31	MAX CORRENTE STABILIZZATO		
32	MAX CORRENTE STABILIZZATO		
33	MAX CORRENTE STABILIZZATO		
34	MAX CORRENTE STABILIZZATO		
35	MAX CORRENTE STABILIZZATO		
36	MAX CORRENTE STABILIZZATO		
37	MAX CORRENTE STABILIZZATO		
38	MAX CORRENTE STABILIZZATO		
39	MAX CORRENTE STABILIZZATO		
40	MAX CORRENTE STABILIZZATO		
41	MAX CORRENTE STABILIZZATO		
42	MAX CORRENTE STABILIZZATO		
43	MAX CORRENTE STABILIZZATO		
44	MAX CORRENTE STABILIZZATO		
45	MAX CORRENTE STABILIZZATO		
46	MAX CORRENTE STABILIZZATO		
47	MAX CORRENTE STABILIZZATO		
48	MAX CORRENTE STABILIZZATO		
49	MAX CORRENTE STABILIZZATO		
50	MAX CORRENTE STABILIZZATO		



Cavidotto di connessione con il futuro ampliamento della stazione elettrica di Manfredonia

Per i dettagli del collegamento delle conversion unit del cluster 1 con la cabina generale d'impianto fare riferimento alla pagina 2.

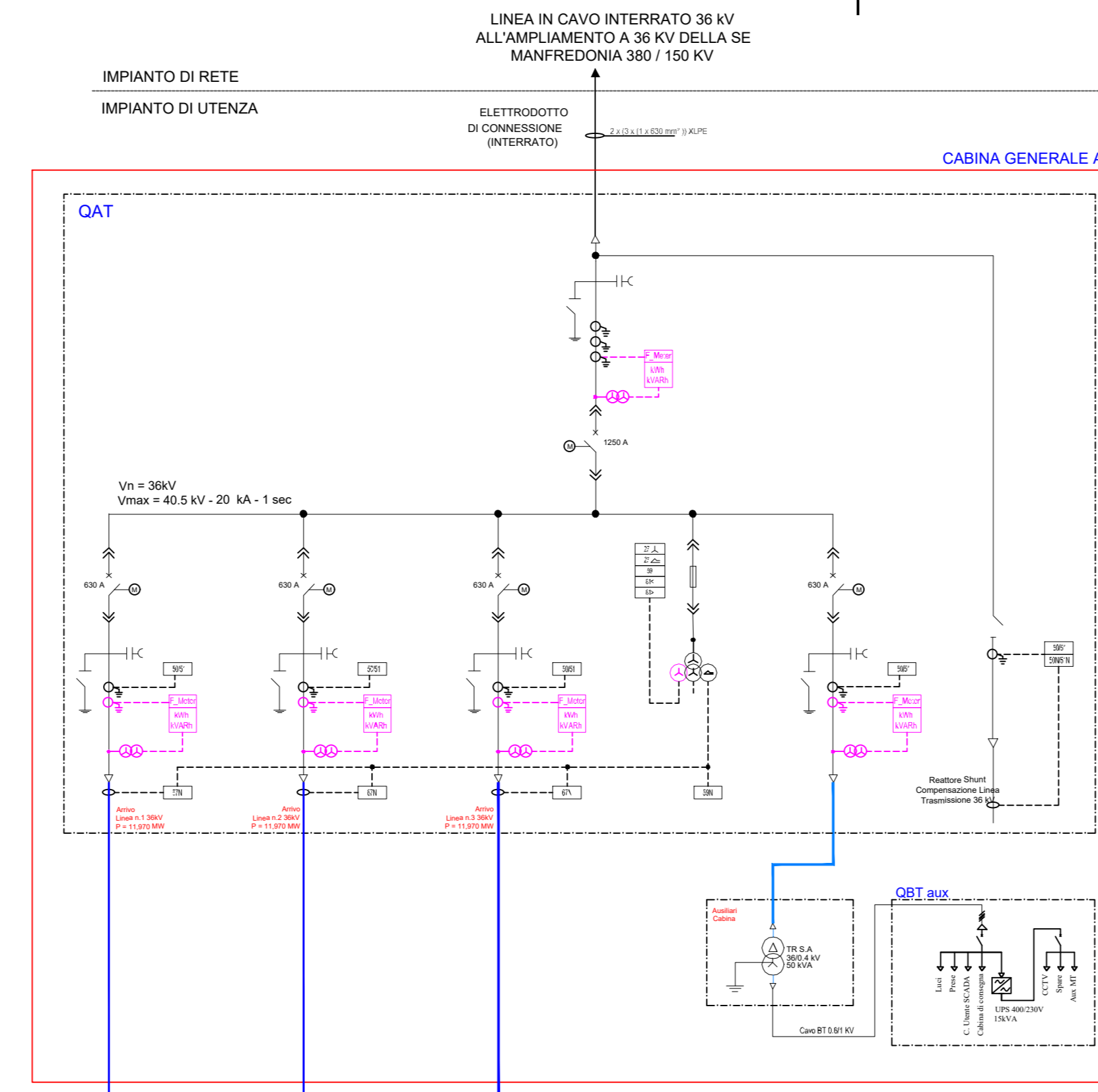
Per i dettagli del collegamento delle conversion unit del cluster 2 con la cabina generale d'impianto fare riferimento alla pagina 3.

Per i dettagli del collegamento delle conversion unit del cluster 3 con la cabina generale d'impianto fare riferimento alla pagina 4.

T.C. 1	T.C. 2
Potenza DC 4,884 MWp	Potenza DC 4,904 MWp
Potenza AC 3,990 MVA	Potenza AC 3,990 MVA
P_{DC} / P_{AC} 1,224	P_{DC} / P_{AC} 1,229
Moduli JOLYWOOD - JW-HD132N Series	Moduli JOLYWOOD - JW-HD132N Series
Potenza Nominale Modulo 695 Wp	Potenza Nominale Modulo 695 Wp
N°totale di moduli installati 7,028	N°totale di moduli installati 7,056
N° moduli per stringhe 28	N° moduli per stringhe 28
N° Strutture Tracker 2x14 (N° di stringhe per struttura 1) 9	N° Strutture Tracker 2x14 (N° di stringhe per struttura 1) 8
N° Strutture Tracker 2x28 (N° di stringhe per struttura 2) 121	N° Strutture Tracker 2x28 (N° di stringhe per struttura 2) 122
Pitch E-W 9,60 m	Pitch E-W 9,60 m
N. of Conversion unit n.1 x 4.000 KVA	N. of Conversion unit n.1 x 4.000 KVA
T.C. 3	T.C. 4
Potenza DC 4,904 MWp	Potenza DC 4,301 MWp
Potenza AC 3,990 MVA	Potenza AC 3,990 MVA
P_{DC} / P_{AC} 1,229	P_{DC} / P_{AC} 1,078
Moduli JOLYWOOD - JW-HD132N Series	Moduli JOLYWOOD - JW-HD132N Series
Potenza Nominale Modulo 695 Wp	Potenza Nominale Modulo 695 Wp
N°totale di moduli installati 7,056	N°totale di moduli installati 6,188
N° moduli per stringhe 28	N° moduli per stringhe 28
N° Strutture Tracker 2x14 (N° di stringhe per struttura 1) 30	N° Strutture Tracker 2x14 (N° di stringhe per struttura 1) 23
N° Strutture Tracker 2x28 (N° di stringhe per struttura 2) 111	N° Strutture Tracker 2x28 (N° di stringhe per struttura 2) 99
Pitch E-W 9,60 m	Pitch E-W 9,60 m
N. of Conversion unit n.1 x 4.000 KVA	N. of Conversion unit n.1 x 4.000 KVA
T.C. 5	T.C. 6
Potenza DC 4,262 MWp	Potenza DC 4,262 MWp
Potenza AC 3,990 MVA	Potenza AC 3,990 MVA
P_{DC} / P_{AC} 1,068	P_{DC} / P_{AC} 1,068
Moduli JOLYWOOD - JW-HD132N Series	Moduli JOLYWOOD - JW-HD132N Series
Potenza Nominale Modulo 695 Wp	Potenza Nominale Modulo 695 Wp
N°totale di moduli installati 6,132	N°totale di moduli installati 6,132
N° moduli per stringhe 28	N° moduli per stringhe 28
N° Strutture Tracker 2x14 (N° di stringhe per struttura 1) 5	N° Strutture Tracker 2x14 (N° di stringhe per struttura 1) 15
N° Strutture Tracker 2x28 (N° di stringhe per struttura 2) 107	N° Strutture Tracker 2x28 (N° di stringhe per struttura 2) 102
Pitch E-W 9,60 m	Pitch E-W 9,60 m
N. of Conversion unit n.1 x 4.000 KVA	N. of Conversion unit n.1 x 4.000 KVA
T.C. 7	T.C. 8
Potenza DC 4,262 MWp	Potenza DC 4,281 MWp
Potenza AC 3,990 MVA	Potenza AC 3,990 MVA
P_{DC} / P_{AC} 1,068	P_{DC} / P_{AC} 1,073
Moduli JOLYWOOD - JW-HD132N Series	Moduli JOLYWOOD - JW-HD132N Series
Potenza Nominale Modulo 695 Wp	Potenza Nominale Modulo 695 Wp
N°totale di moduli installati 6,132	N°totale di moduli installati 6,160
N° moduli per stringhe 28	N° moduli per stringhe 28
N° Strutture Tracker 2x14 (N° di stringhe per struttura 1) 5	N° Strutture Tracker 2x14 (N° di stringhe per struttura 1) 16
N° Strutture Tracker 2x28 (N° di stringhe per struttura 2) 107	N° Strutture Tracker 2x28 (N° di stringhe per struttura 2) 102
Pitch E-W 9,60 m	Pitch E-W 9,60 m
N. of Conversion unit n.1 x 4.000 KVA	N. of Conversion unit n.1 x 4.000 KVA
T.C. 9	
Potenza DC 4,281 MWp	
Potenza AC 3,990 MVA	
P_{DC} / P_{AC} 1,073	
Moduli JOLYWOOD - JW-HD132N Series	
Potenza Nominale Modulo 695 Wp	
N°totale di moduli installati 6,160	
N° moduli per stringhe 28	
N° Strutture Tracker 2x14 (N° di stringhe per struttura 1) 14	
N° Strutture Tracker 2x28 (N° di stringhe per struttura 2) 103	
Pitch E-W 9,60 m	
N. of Conversion unit n.1 x 4.000 KVA	

00	27/11/23	EMISSIONE DEL DOCUMENTO	A. PERIN	A. SERGI
01		REDAZIONE		
ING. ANTONIO SERGI				
SCHEMATAZIONE Emissione		DATA	27/11/23	
SCHEMA elettrico unifilare		ALLEGATO	1/4	
PROGETTO PER L'INSTALLAZIONE DI UN IMPIANTO AGRIVOLTAICO DI POTENZA PARI A 40,341 MWp UBICATO NEL COMUNE DI MANFREDONIA (FG), IN C.DA PARADISO				
PROGETTO DEFINITIVO				
Schema elettrico unifilare				

SCHEMA ELETTRICO UNIFILARE CLUSTER 1



FUNZIONI DI PROTEZIONE E REGOLAZIONE

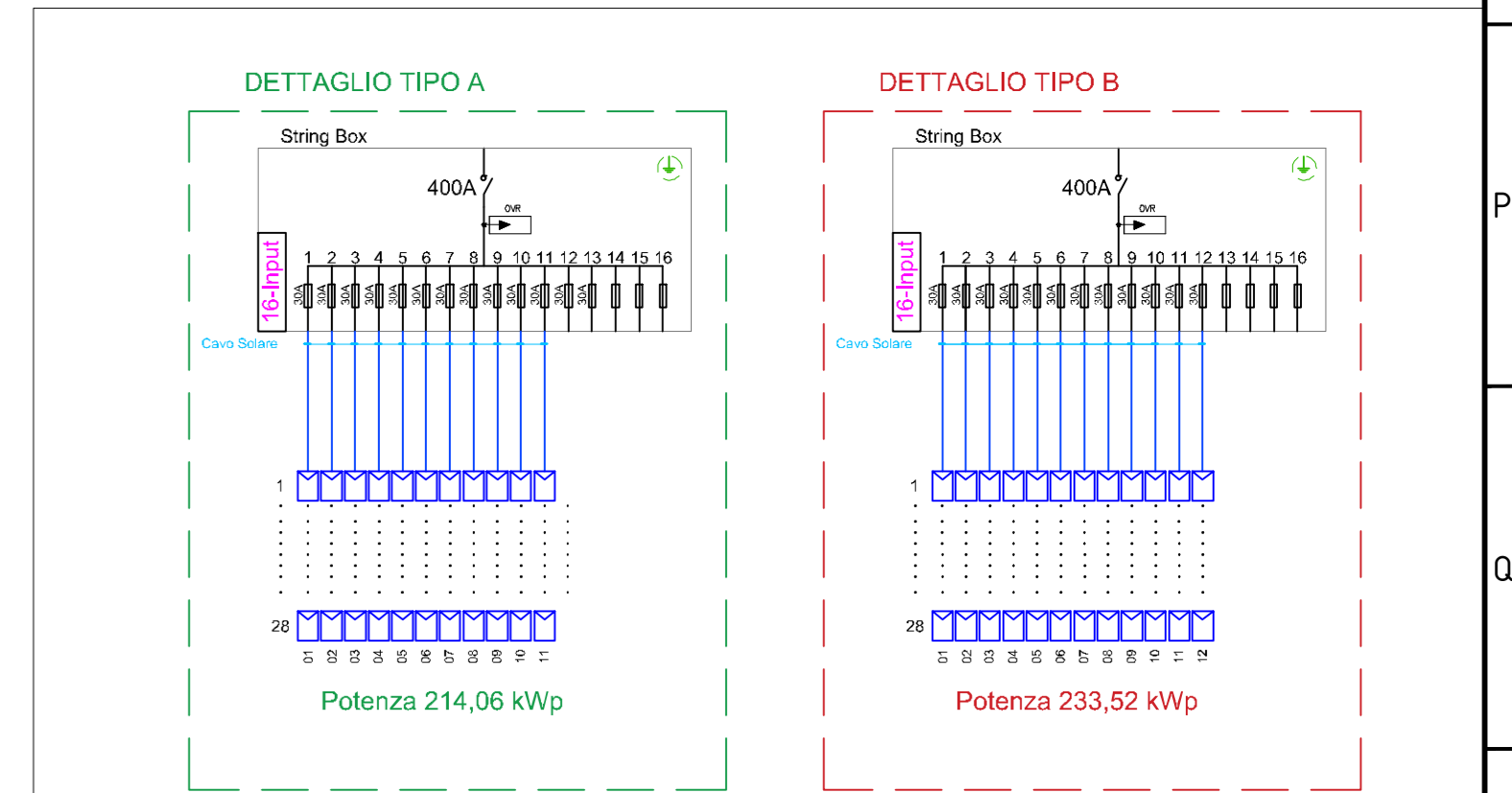
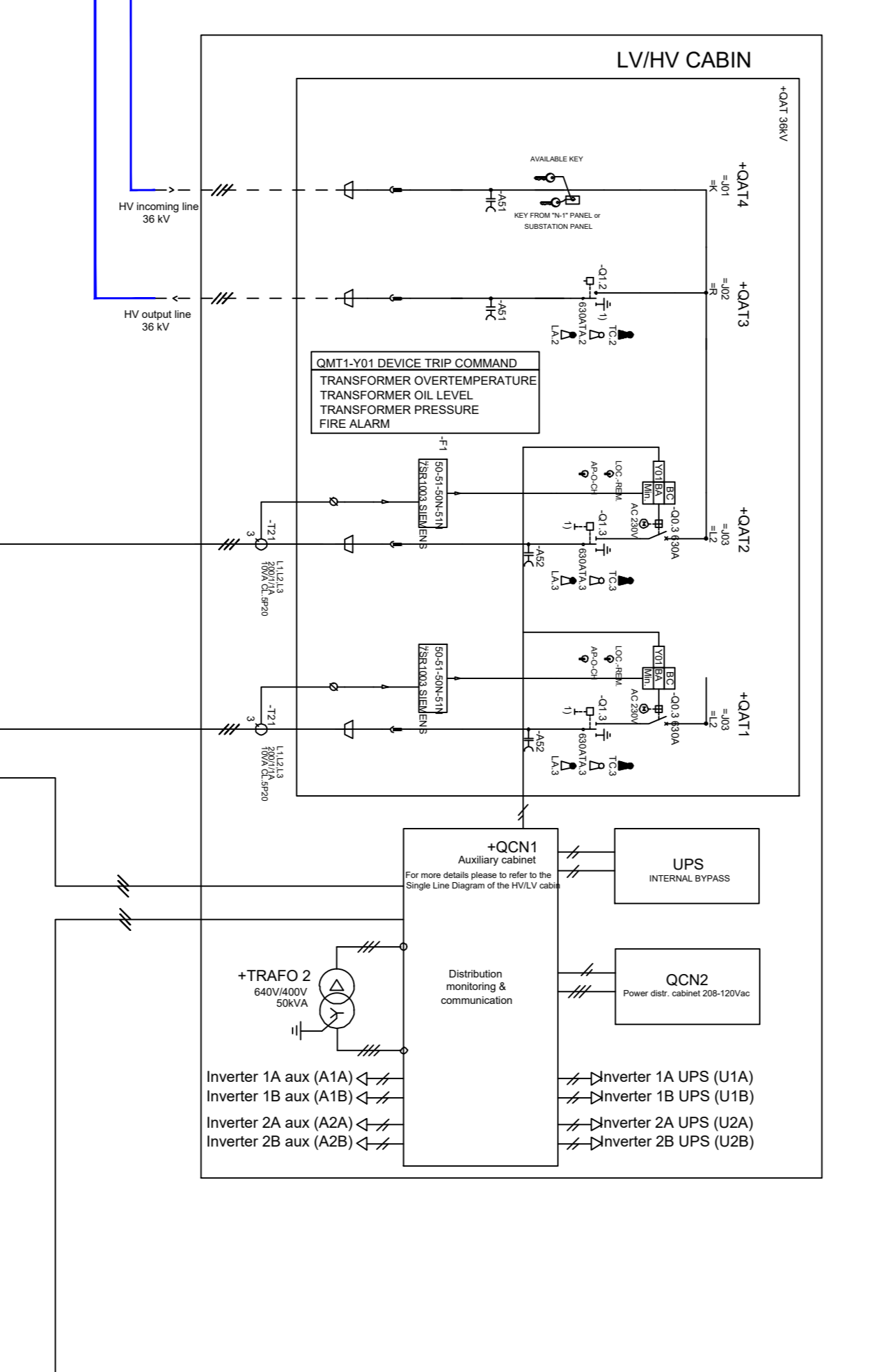
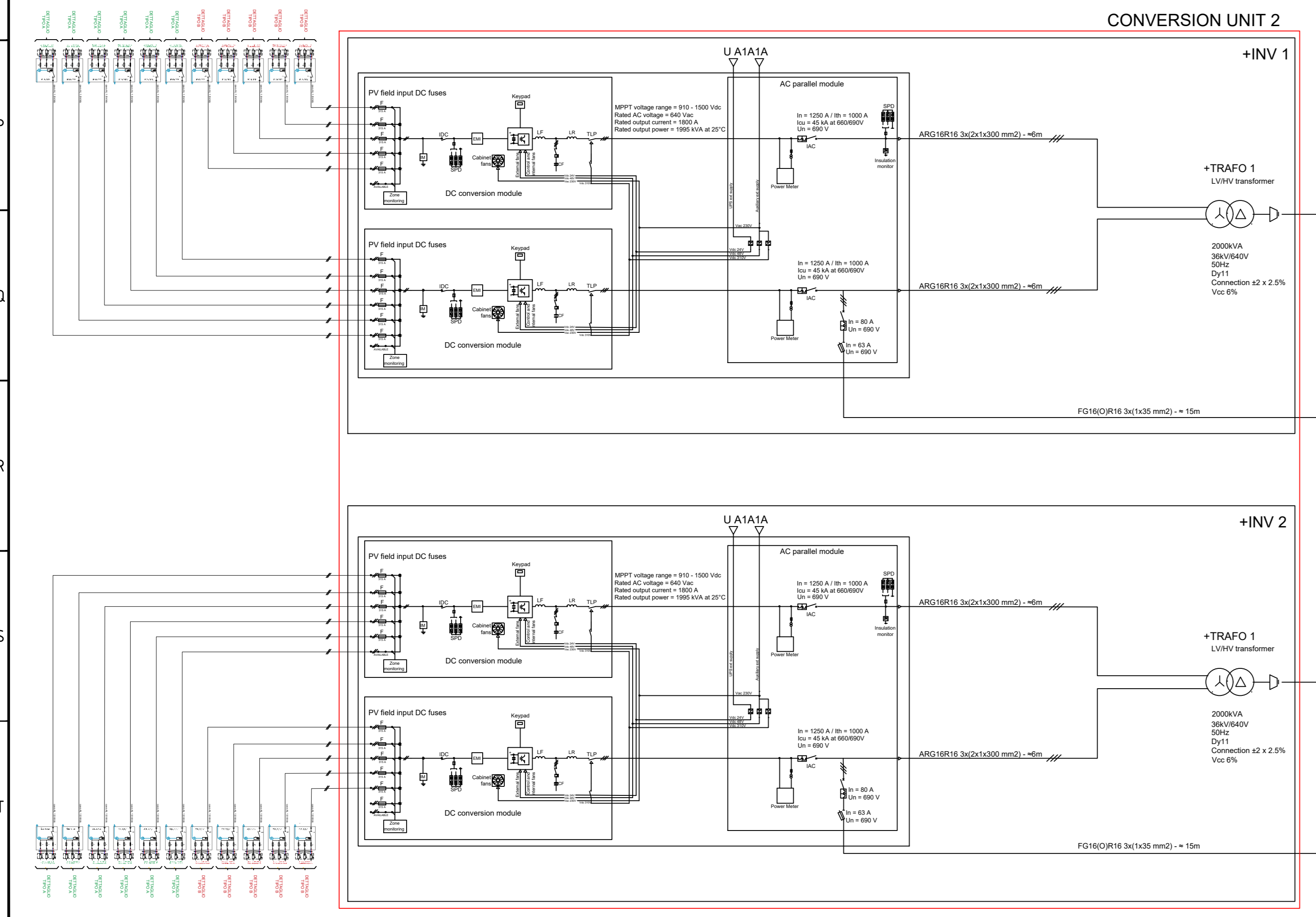
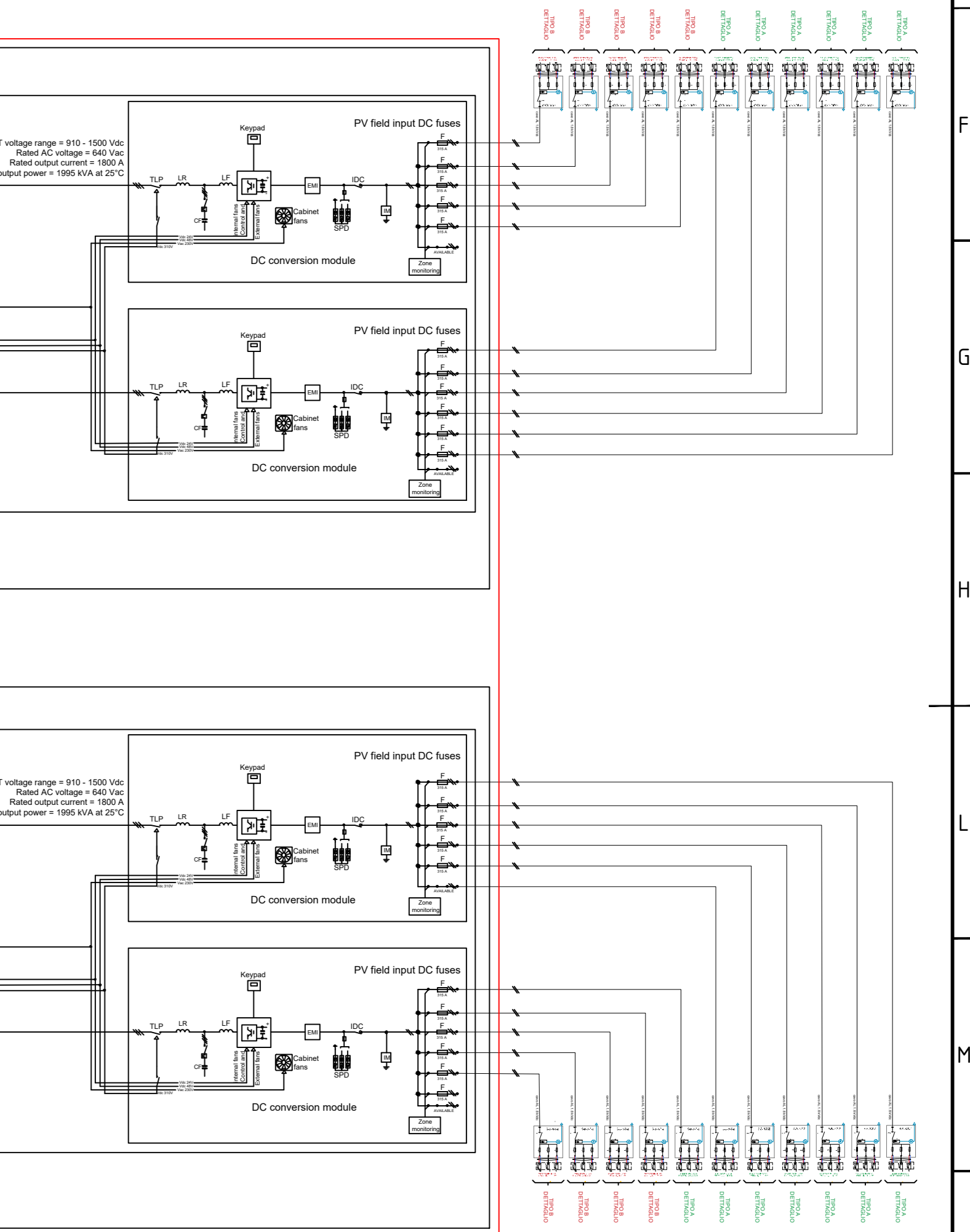
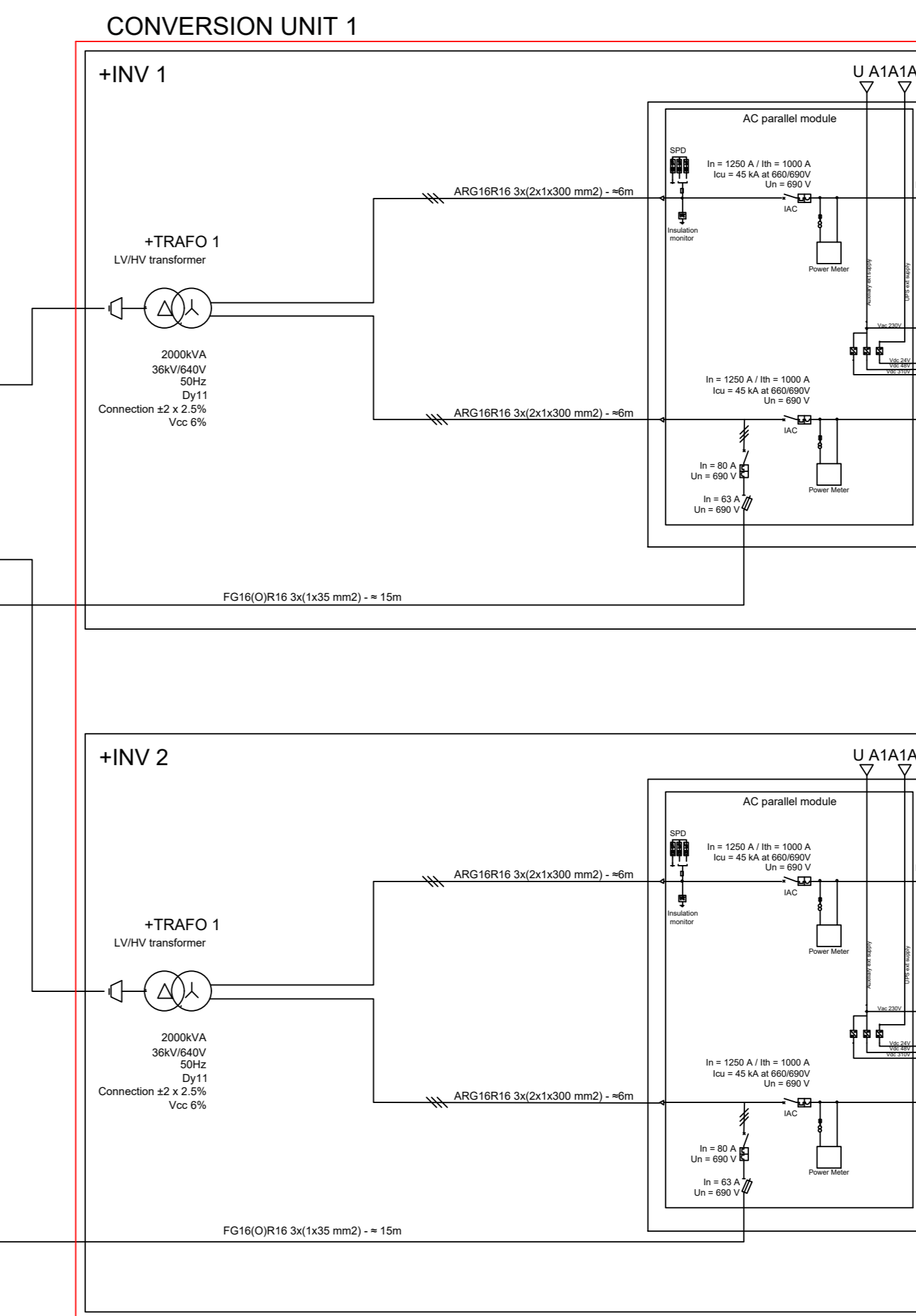
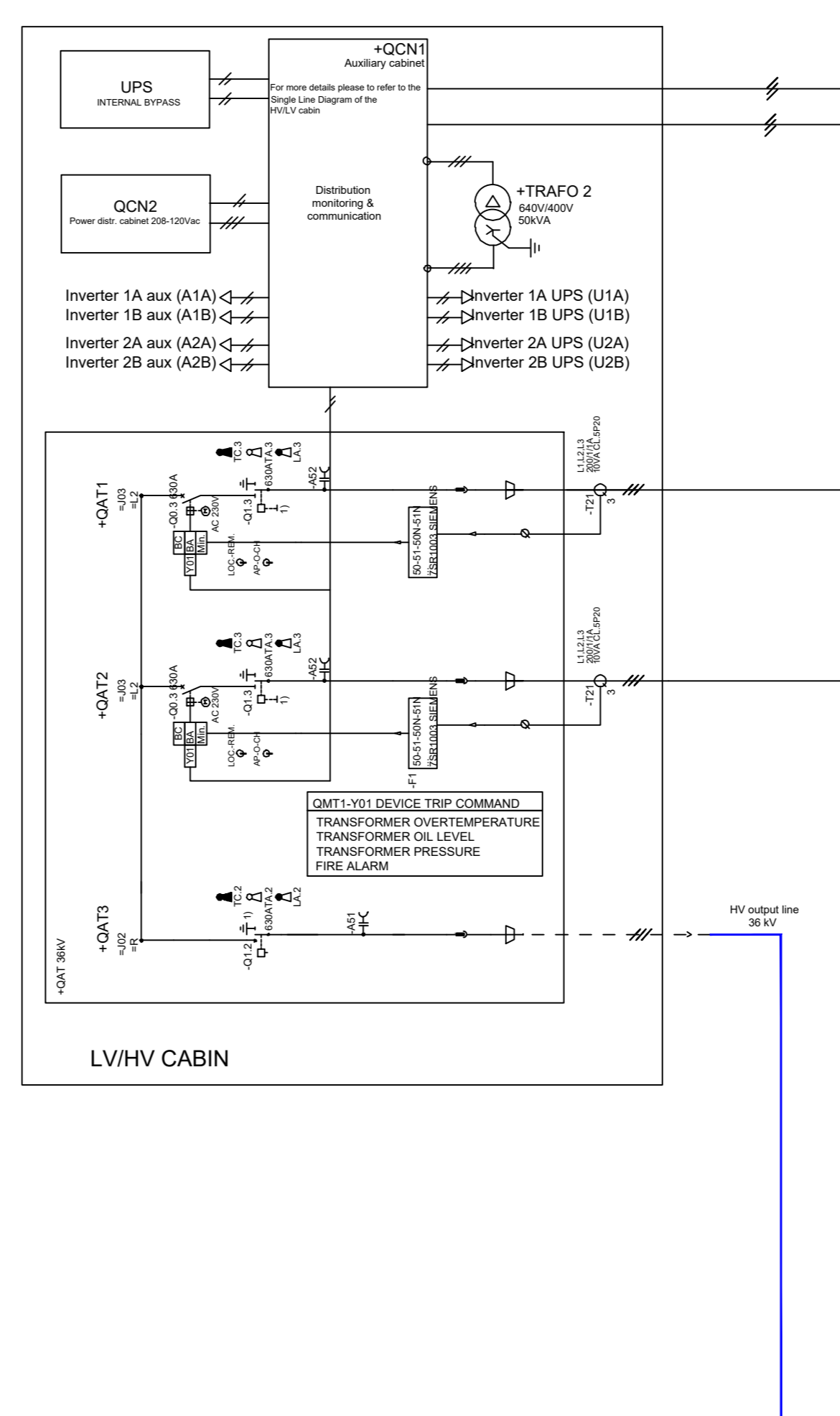
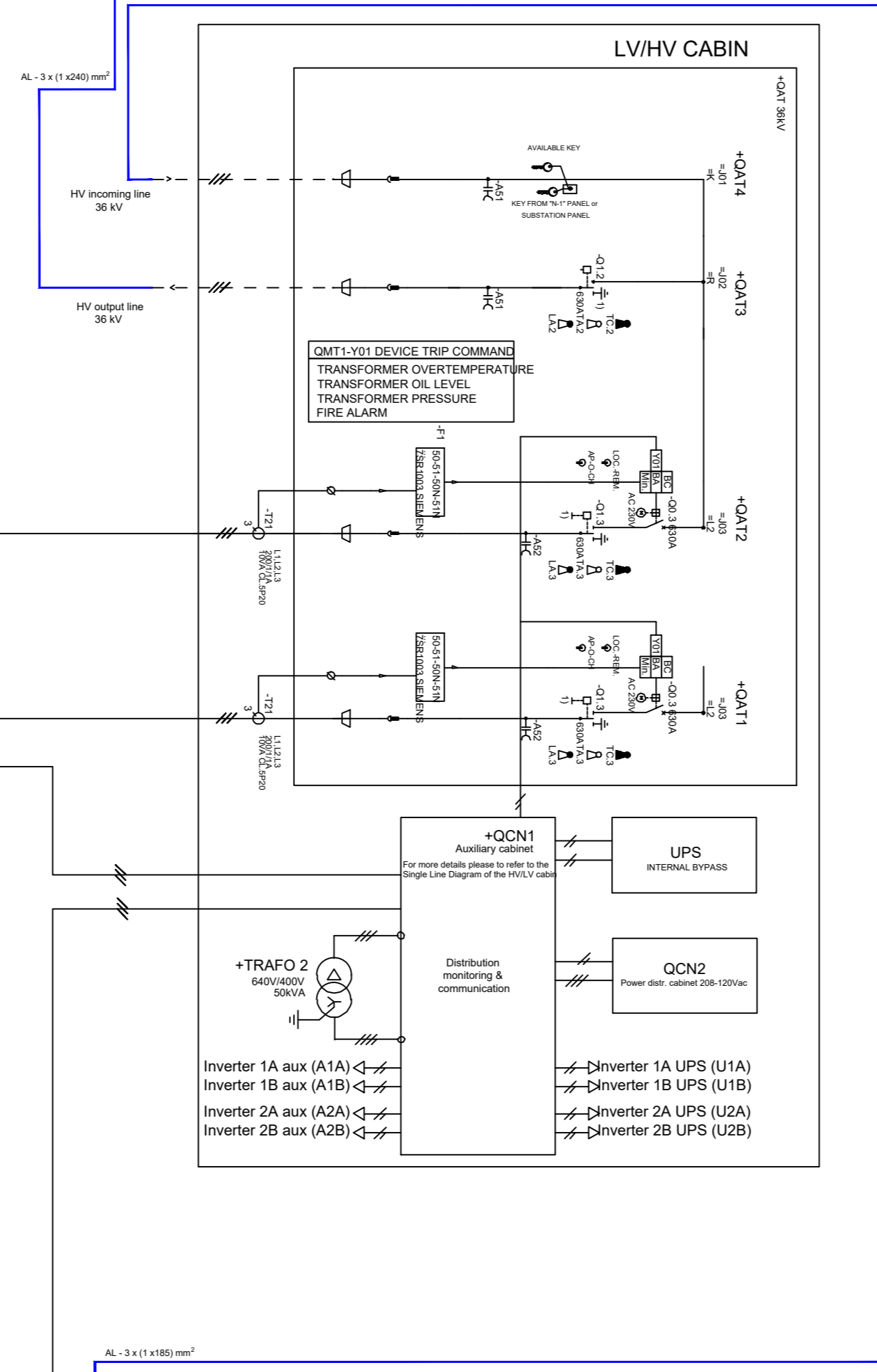
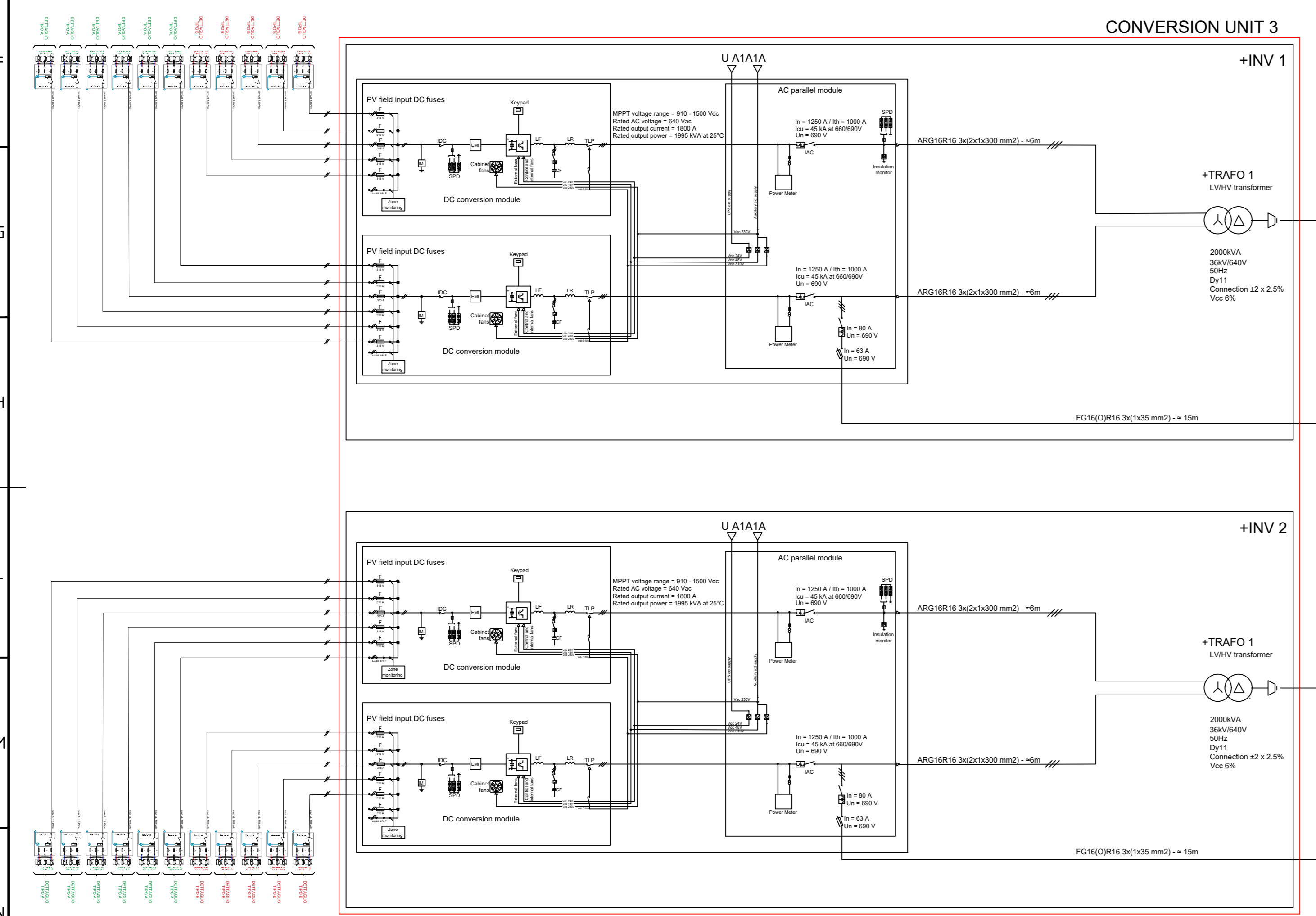
25	AV	MAX. TEMPERATURA OLIO TRASF. ALLARME-SCATTO
26	AV	MIN. TEMPERATURA OLIO TRASF. ALLARME-SCATTO
27	AV	CONTROLLO TEMPERATURA OLIO TRASF.
28	AV	MAX. CORRENTE INTRASFORMAZIONE OLIO TRASF.
29	AV	MAX. CORRENTE INTRASFORMAZIONE OLIO TRASF. (INTERM.)
30	AV	MAX. CORRENTE INTRASFORMAZIONE OLIO TRASF. (INTERM.)
31	AV	MAX. CORRENTE INTRASFORMAZIONE OLIO TRASF. (INTERM.)
32	AV	MAX. CORRENTE INTRASFORMAZIONE OLIO TRASF. (INTERM.)
33	AV	MAX. CORRENTE INTRASFORMAZIONE OLIO TRASF. (INTERM.)
34	AV	MAX. CORRENTE INTRASFORMAZIONE OLIO TRASF. (INTERM.)
35	AV	MAX. CORRENTE INTRASFORMAZIONE OLIO TRASF. (INTERM.)
36	AV	MAX. CORRENTE INTRASFORMAZIONE OLIO TRASF. (INTERM.)
37	AV	MAX. CORRENTE INTRASFORMAZIONE OLIO TRASF. (INTERM.)
38	AV	MAX. CORRENTE INTRASFORMAZIONE OLIO TRASF. (INTERM.)
39	AV	MAX. CORRENTE INTRASFORMAZIONE OLIO TRASF. (INTERM.)
40	AV	MAX. CORRENTE INTRASFORMAZIONE OLIO TRASF. (INTERM.)
41	AV	MAX. CORRENTE INTRASFORMAZIONE OLIO TRASF. (INTERM.)
42	AV	MAX. CORRENTE INTRASFORMAZIONE OLIO TRASF. (INTERM.)
43	AV	MAX. CORRENTE INTRASFORMAZIONE OLIO TRASF. (INTERM.)
44	AV	MAX. CORRENTE INTRASFORMAZIONE OLIO TRASF. (INTERM.)
45	AV	MAX. CORRENTE INTRASFORMAZIONE OLIO TRASF. (INTERM.)
46	AV	MAX. CORRENTE INTRASFORMAZIONE OLIO TRASF. (INTERM.)
47	AV	MAX. CORRENTE INTRASFORMAZIONE OLIO TRASF. (INTERM.)
48	AV	MAX. CORRENTE INTRASFORMAZIONE OLIO TRASF. (INTERM.)
49	AV	MAX. CORRENTE INTRASFORMAZIONE OLIO TRASF. (INTERM.)
50	AV	MAX. CORRENTE INTRASFORMAZIONE OLIO TRASF. (INTERM.)

LEGENDA LAYOUT

- Trasformatore
- Scaricatore
- Fusibile
- Interruttore
- Inverter
- Modulo Fotovoltaico
- Contatore di energia

CONFIGURAZIONE IMPIANTO FV

Potenza DC	40,341 MWp
Potenza AC	35,910 MVA
P _{DC} / P _{AC}	1,123
Moduli	JOLYWOOD - JW-HD132N Series
Potenza Nominale Modulo	695 Wp
N° totale di moduli installati	58.044
N° moduli per stringhe	28
N° Strutture Tracker 2x14 (N° di stringhe per struttura 1)	123
N° Strutture Tracker 2x28 (N° di stringhe per struttura 2)	975
Pitch E-W	10,00 m
Spazio libero N-S	0,35 m
Angolo di rotazione	+ 60°
Conversion unit	Sunway Power Conversion Unit
N. of Conversion unit	n.9 x 4.000 KVA



T.C. 1	T.C. 2	T.C. 3			
Potenza DC	4,884 MWp	Potenza DC	4,904 MWp	Potenza DC	4,904 MWp
Potenza AC	3,990 MVA	Potenza AC	3,990 MVA	Potenza AC	3,990 MVA
P _{DC} / P _{AC}	1,224	P _{DC} / P _{AC}	1,228	P _{DC} / P _{AC}	1,228
Moduli	JOLYWOOD - JW-HD132N Series	Moduli	JOLYWOOD - JW-HD132N Series	Moduli	JOLYWOOD - JW-HD132N Series
Potenza Nominale Modulo	695 Wp	Potenza Nominale Modulo	695 Wp	Potenza Nominale Modulo	695 Wp
N° totale di moduli installati	7.028	N° totale di moduli installati	7.056	N° totale di moduli installati	7.056
N° moduli per stringhe	28	N° moduli per stringhe	28	N° moduli per stringhe	28
N° Strutture Tracker 2x14 (N° di stringhe per struttura 1)	9	N° Strutture Tracker 2x14 (N° di stringhe per struttura 1)	8	N° Strutture Tracker 2x14 (N° di stringhe per struttura 1)	30
N° Strutture Tracker 2x28 (N° di stringhe per struttura 2)	121	N° Strutture Tracker 2x28 (N° di stringhe per struttura 2)	122	N° Strutture Tracker 2x28 (N° di stringhe per struttura 2)	111
Pitch E-W	9,00 m	Pitch E-W	9,00 m	Pitch E-W	9,00 m
N. of Conversion unit	n.1 x 4.000 KVA	N. of Conversion unit	n.1 x 4.000 KVA	N. of Conversion unit	n.1 x 4.000 KVA

EMMISSIONE DEL DOCUMENTO

ING. ANTONIO SERGI

PROGETTO PER L'INSTALLAZIONE DI UN IMPIANTO AGRIVOLTAICO DI POTENZA PARI A 40,341 MWp UBICATO NEL COMUNE DI MANFREDONIA (FG), IN C.D.A. PARADISO

PROGETTO DEFINITIVO

Schema elettrico unifilare

