

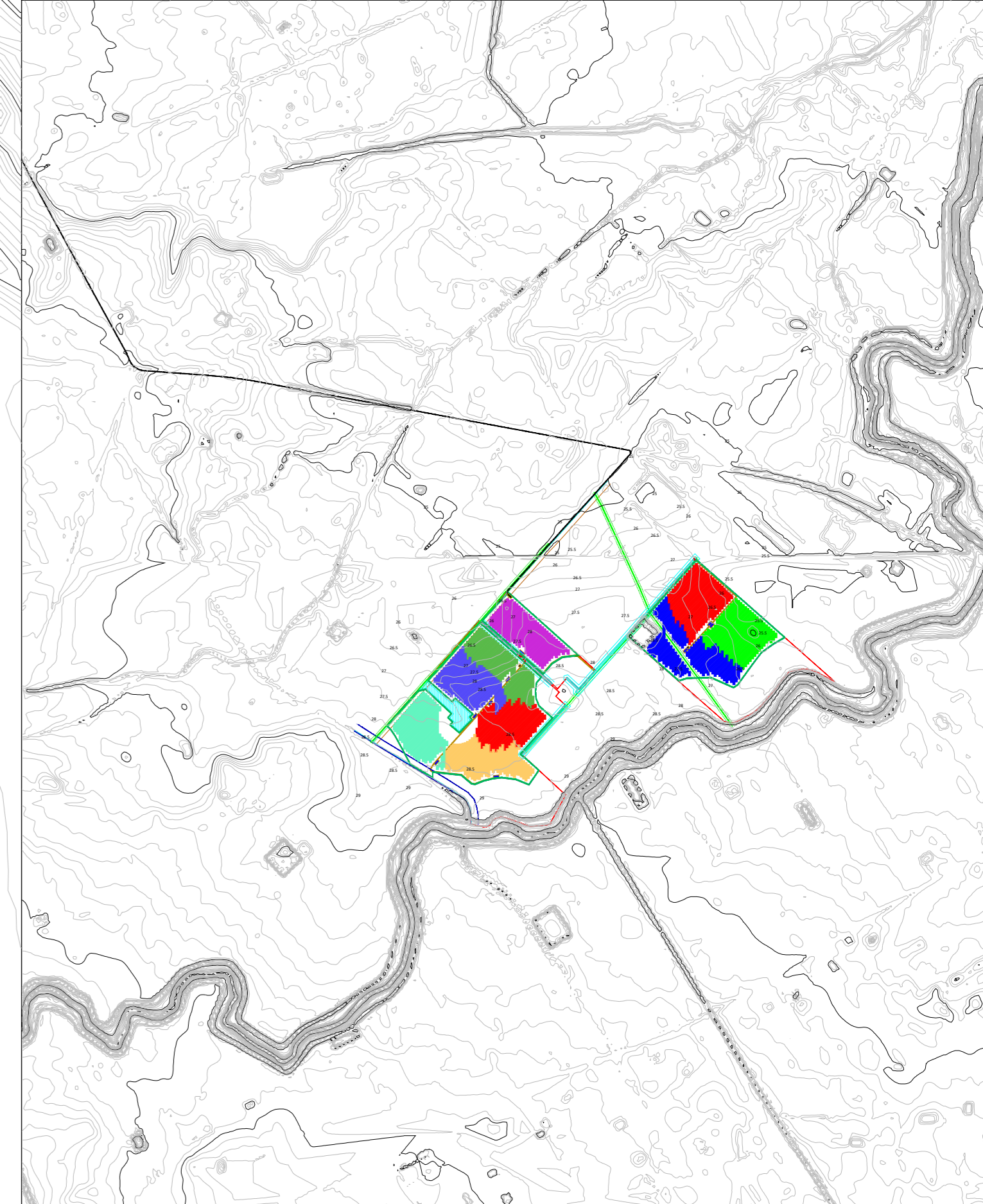


**LEGENDA**

- P.LLE CATASTALI INTERESSATE
- RECINZIONE
- CANCELLO
- ➔ ACCESSO AD AREE IMPIANTO
- VIABILITA' INTERNA
- TRACKER 2x14 (4,968x19,296 m)
- TRACKER 2x28 (4,968x37,898 m)
- TRANSFORMER CABIN (4000 kVA)
- O&M BUILDING / UTILITY ROOM
- CABINA GENERALE AT 36 kV
- FASCIA ARBOREA/ARBUST. AUTOCTONA
- CAVIDOTTO

**SOLAR FARM CONFIGURATION**

Potenza DC	40,341 MWp
Potenza AC	35,910 MVA
$P_{DC} / P_{AC}$	1,123
Moduli	JOLYWOOD - JW-HD132N Series
Potenza Nominale Modulo	695 Wp
N° totale di moduli installati	58,044
N° moduli per stringhe	28
N° Strutture Tracker 2x14 (N° di stringhe per strutture 1)	125
N° Strutture Tracker 2x28 (N° di stringhe per strutture 2)	974
Pitch E-W	9,60 m
Spazio libero N-S	0,35 m
Angolo di rotazione	+ 55°
Conversion unit	Sunway Power Conversion Unit
N. of Conversion unit	n.9 x 4.000 kVA



FONTE: <http://www.sit.puglia.it/>  
 Sistema di Riferimento: UTM-WGS84, FUSO 33N

00	20/10/2023	EMISSIONE DEL DOCUMENTO	A.ANCONA	A.SERGI
REDAZIONE	DATA	DESCRIZIONE	PREPARATO	APPROVATO
ING. ANTONIO SERGI				
TAVOLA DEL RILIEVO PLANALTIMETRICO		DATA/ORA	<b>Tav. RP_01</b>	
AD	20/10/2023			
PROGETTO PER L'INSTALLAZIONE DI UN IMPIANTO AGRIVOLTICO DI POTENZA PARI A 40,341 MWp UBICATO NEL COMUNE DI MANFREDONIA (FG), IN C.DA PARADISO		ITER AUTORIZZATIVO		
		<b>Tavola del rilievo planoaltimetrico</b>		