

### LEGENDA

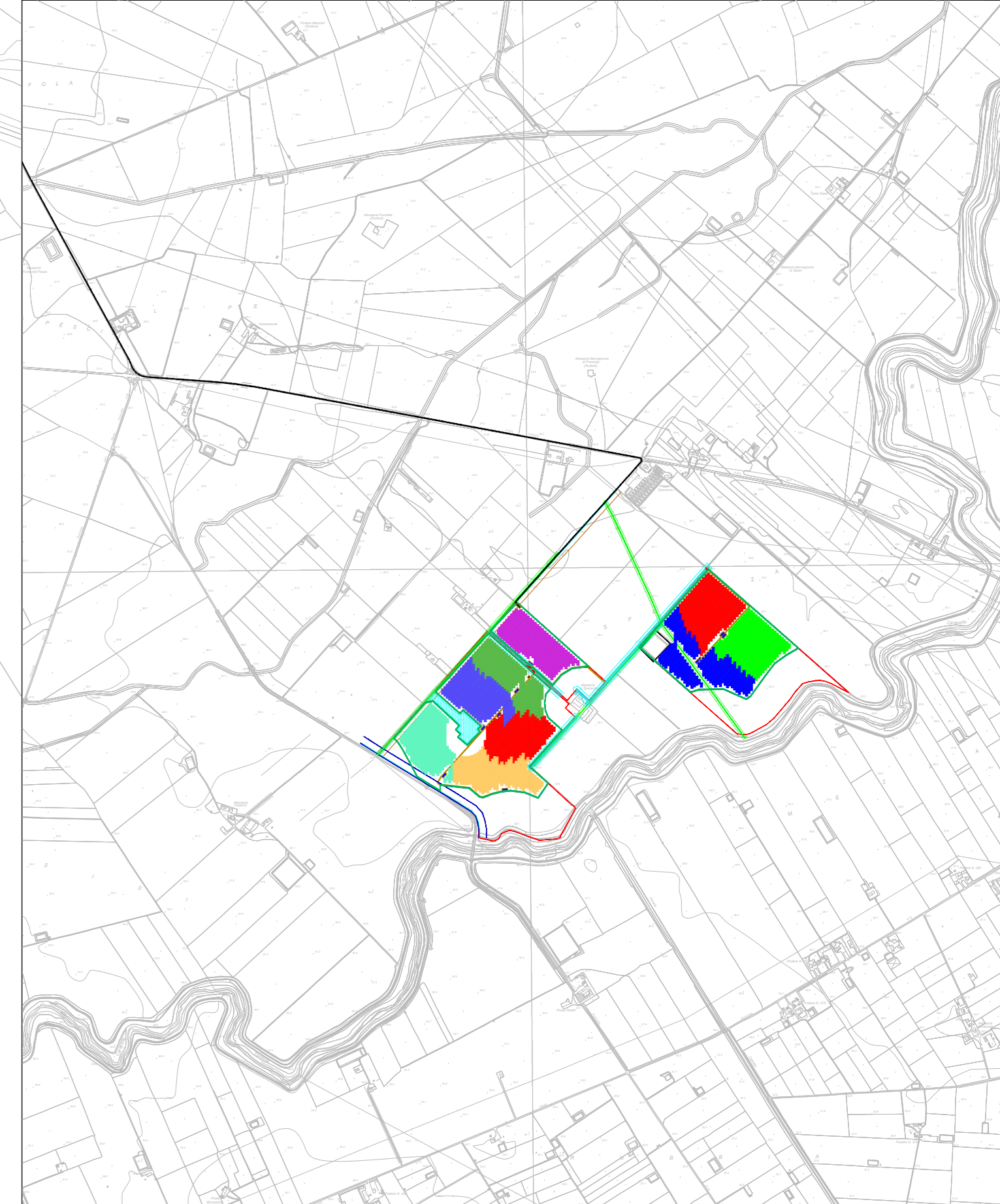
- P.LLE CATASTALI INTERESSATE
- RECINZIONE
- CANCELLO
- ➔ ACCESSO AD AREE IMPIANTO
- VIABILITA' INTERNA
- TRACKER 2x14 (4,968x19,296 m)
- TRACKER 2x28 (4,968x37,898 m)
- TRANSFORMER CABIN (4000 kVA)
- O&M BUILDING / UTILITY ROOM
- CABINA GENERALE AT 36 kV
- FASCIA ARBOREA/ARBUST. AUTOCTONA
- CAVIDOTTO

### SOLAR FARM CONFIGURATION

Potenza DC	40,341 MWp
Potenza AC	35,910 MVA
$P_{DC} / P_{AC}$	1,123
Moduli	JOLYWOOD - JW-HD132N Series
Potenza Nominale Modulo	695 Wp
N° totale di moduli installati	58,044
N° moduli per stringhe	28
N° Strutture Tracker 2x14 (N° di stringhe per strutture 1)	125
N° Strutture Tracker 2x28 (N° di stringhe per strutture 2)	974
Pitch E-W	9,60 m
Spazio libero N-S	0,35 m
Angolo di rotazione	+ 55°
Conversion unit	sunway Power Conversion Unit
N. of Conversion unit	n. 9 x 4.000 kVA

### NOTE

- Per le fasi legate alla cantierizzazione, si consulti il doc. "Layout di cantiere"



FONTE: <http://www.sil.puglia.it/>  
 Sistema di Riferimento: UTM-WGS84, FUSO 33N

00	06/12/2023	EMMISSIONE DEL DOCUMENTO	A.ANCONA	A.SERGI
REDAZIONE	DATA	DESCRIZIONE	PROFESSORE	APPROVATO
DIRETTORE TECNICO	ING. ANTONIO SERGI			

Tav. 19

T.C. 1	T.C. 2	T.C. 3	T.C. 4	T.C. 5	T.C. 6	T.C. 7	T.C. 8	T.C. 9
Potenza DC 4,884 MWp	Potenza DC 4,904 MWp	Potenza DC 4,904 MWp	Potenza DC 4,301 MWp	Potenza DC 4,282 MWp	Potenza DC 4,282 MWp	Potenza DC 4,282 MWp	Potenza DC 4,281 MWp	Potenza DC 4,281 MWp
Potenza AC 3,990 MVA	Potenza AC 3,990 MVA	Potenza AC 3,990 MVA	Potenza AC 3,990 MVA	Potenza AC 3,990 MVA	Potenza AC 3,990 MVA	Potenza AC 3,990 MVA	Potenza AC 3,990 MVA	Potenza AC 3,990 MVA
$P_{DC} / P_{AC}$ 1,224	$P_{DC} / P_{AC}$ 1,229	$P_{DC} / P_{AC}$ 1,229	$P_{DC} / P_{AC}$ 1,078	$P_{DC} / P_{AC}$ 1,068	$P_{DC} / P_{AC}$ 1,068	$P_{DC} / P_{AC}$ 1,068	$P_{DC} / P_{AC}$ 1,073	$P_{DC} / P_{AC}$ 1,073
Moduli JOLYWOOD - JW-HD132N Series	Moduli JOLYWOOD - JW-HD132N Series	Moduli JOLYWOOD - JW-HD132N Series	Moduli JOLYWOOD - JW-HD132N Series	Moduli JOLYWOOD - JW-HD132N Series	Moduli JOLYWOOD - JW-HD132N Series	Moduli JOLYWOOD - JW-HD132N Series	Moduli JOLYWOOD - JW-HD132N Series	Moduli JOLYWOOD - JW-HD132N Series
Potenza Nominale Modulo 695 Wp	Potenza Nominale Modulo 695 Wp	Potenza Nominale Modulo 695 Wp	Potenza Nominale Modulo 695 Wp	Potenza Nominale Modulo 695 Wp	Potenza Nominale Modulo 695 Wp	Potenza Nominale Modulo 695 Wp	Potenza Nominale Modulo 695 Wp	Potenza Nominale Modulo 695 Wp
N° totale di moduli installati 7,028	N° totale di moduli installati 7,056	N° totale di moduli installati 7,056	N° totale di moduli installati 6,132	N° totale di moduli installati 6,132	N° totale di moduli installati 6,132	N° totale di moduli installati 6,132	N° totale di moduli installati 6,160	N° totale di moduli installati 6,160
N° moduli per stringhe 28	N° moduli per stringhe 28	N° moduli per stringhe 28	N° moduli per stringhe 28	N° moduli per stringhe 28	N° moduli per stringhe 28	N° moduli per stringhe 28	N° moduli per stringhe 28	N° moduli per stringhe 28
N° Strutture Tracker 2x14 (N° di stringhe per strutture 1) 9	N° Strutture Tracker 2x14 (N° di stringhe per strutture 1) 8	N° Strutture Tracker 2x14 (N° di stringhe per strutture 1) 30	N° Strutture Tracker 2x14 (N° di stringhe per strutture 1) 23	N° Strutture Tracker 2x14 (N° di stringhe per strutture 1) 5	N° Strutture Tracker 2x14 (N° di stringhe per strutture 1) 15	N° Strutture Tracker 2x14 (N° di stringhe per strutture 1) 5	N° Strutture Tracker 2x14 (N° di stringhe per strutture 1) 16	N° Strutture Tracker 2x14 (N° di stringhe per strutture 1) 14
N° Strutture Tracker 2x28 (N° di stringhe per strutture 2) 121	N° Strutture Tracker 2x28 (N° di stringhe per strutture 2) 122	N° Strutture Tracker 2x28 (N° di stringhe per strutture 2) 111	N° Strutture Tracker 2x28 (N° di stringhe per strutture 2) 107	N° Strutture Tracker 2x28 (N° di stringhe per strutture 2) 107	N° Strutture Tracker 2x28 (N° di stringhe per strutture 2) 102	N° Strutture Tracker 2x28 (N° di stringhe per strutture 2) 102	N° Strutture Tracker 2x28 (N° di stringhe per strutture 2) 103	N° Strutture Tracker 2x28 (N° di stringhe per strutture 2) 103
Pitch E-W 9,60 m	Pitch E-W 9,60 m	Pitch E-W 9,60 m	Pitch E-W 9,60 m	Pitch E-W 9,60 m	Pitch E-W 9,60 m	Pitch E-W 9,60 m	Pitch E-W 9,60 m	Pitch E-W 9,60 m
N. of Conversion unit n. 1 x 4.000 kVA	N. of Conversion unit n. 1 x 4.000 kVA	N. of Conversion unit n. 1 x 4.000 kVA	N. of Conversion unit n. 1 x 4.000 kVA	N. of Conversion unit n. 1 x 4.000 kVA	N. of Conversion unit n. 1 x 4.000 kVA	N. of Conversion unit n. 1 x 4.000 kVA	N. of Conversion unit n. 1 x 4.000 kVA	N. of Conversion unit n. 1 x 4.000 kVA

**PROGETTO PER L'INSTALLAZIONE DI UN IMPIANTO AGRIVOLTAICO DI POTENZA PARI A 40,341 MWp UBICATO NEL COMUNE DI MANFREDONIA (FG), IN C.DA PARADISO**

**ITER AUTORIZZATIVO**

**Layout di progetto APV**