


REGIONE BASILICATA 	PROVINCIA DI POTENZA 	COMUNE DI BANZI 
--	--	---

Denominazione impianto:	MASSERIA REGINA	
Ubicazione:	Comune di Banzi (PZ) Località "Masseria Regina"	Foglio: 15/16
		Particelle: varie

PROGETTO DEFINITIVO
per la realizzazione di un impianto agrovoltaiico da ubicare in agro del comune di Banzi (PZ) in località "Masseria Regina", potenza nominale pari a 19,473 MW in DC e potenza in immissione pari a 18,7 MW AC, e delle relative opere di connessione alla RTN ricadenti nei comuni di Banzi (PZ), Forenza (PZ) e Palazzo San Gervasio (PZ).

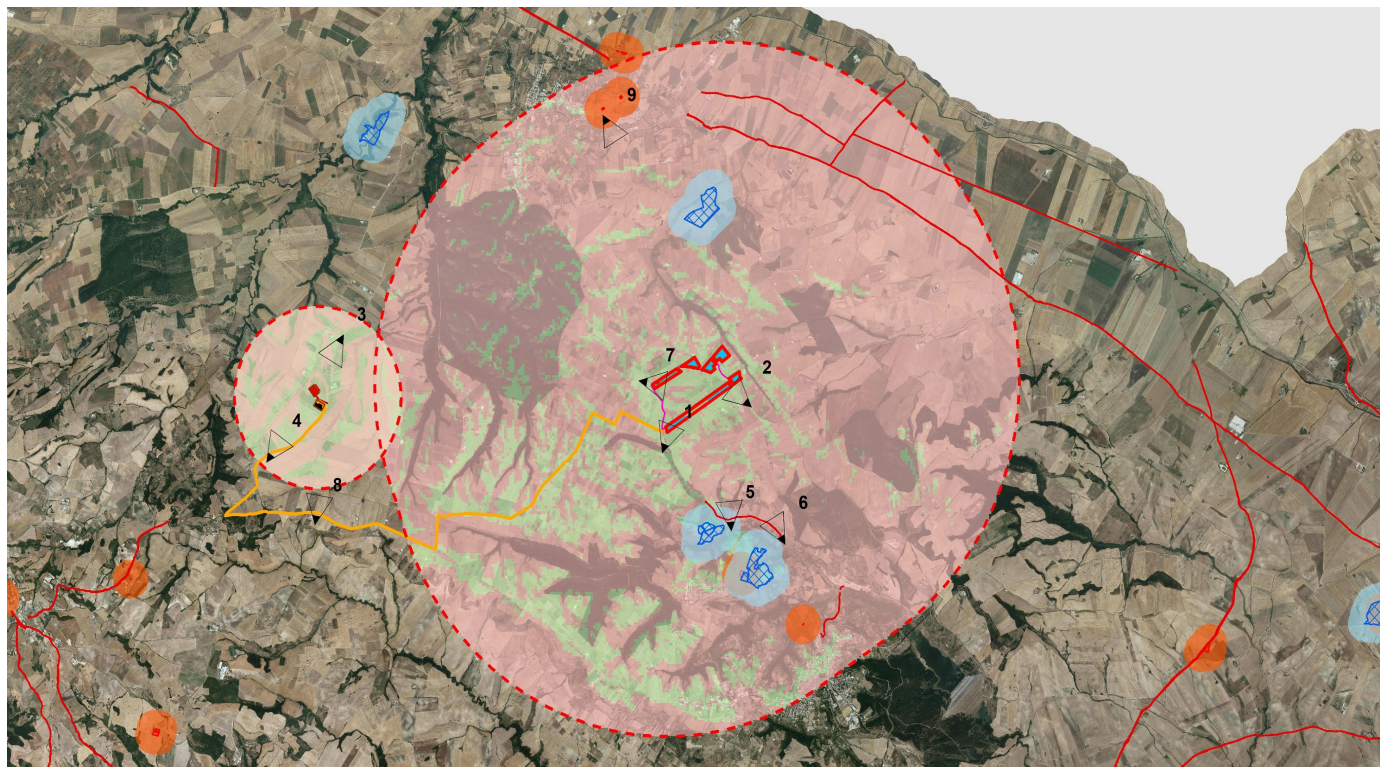
PROPONENTE  BANZI ENERGIA S.r.l. Corso Libertà n. 17 VERCELLI (VC) - 13100 P.IVA 02737570024 PEC: banzienergia@legalmail.it

ELABORATO <p style="text-align: center;">Documentazione Fotografica Ante e Post Operam</p>	Tav. n° <p style="text-align: center;">4.DF</p> Scala
--	---

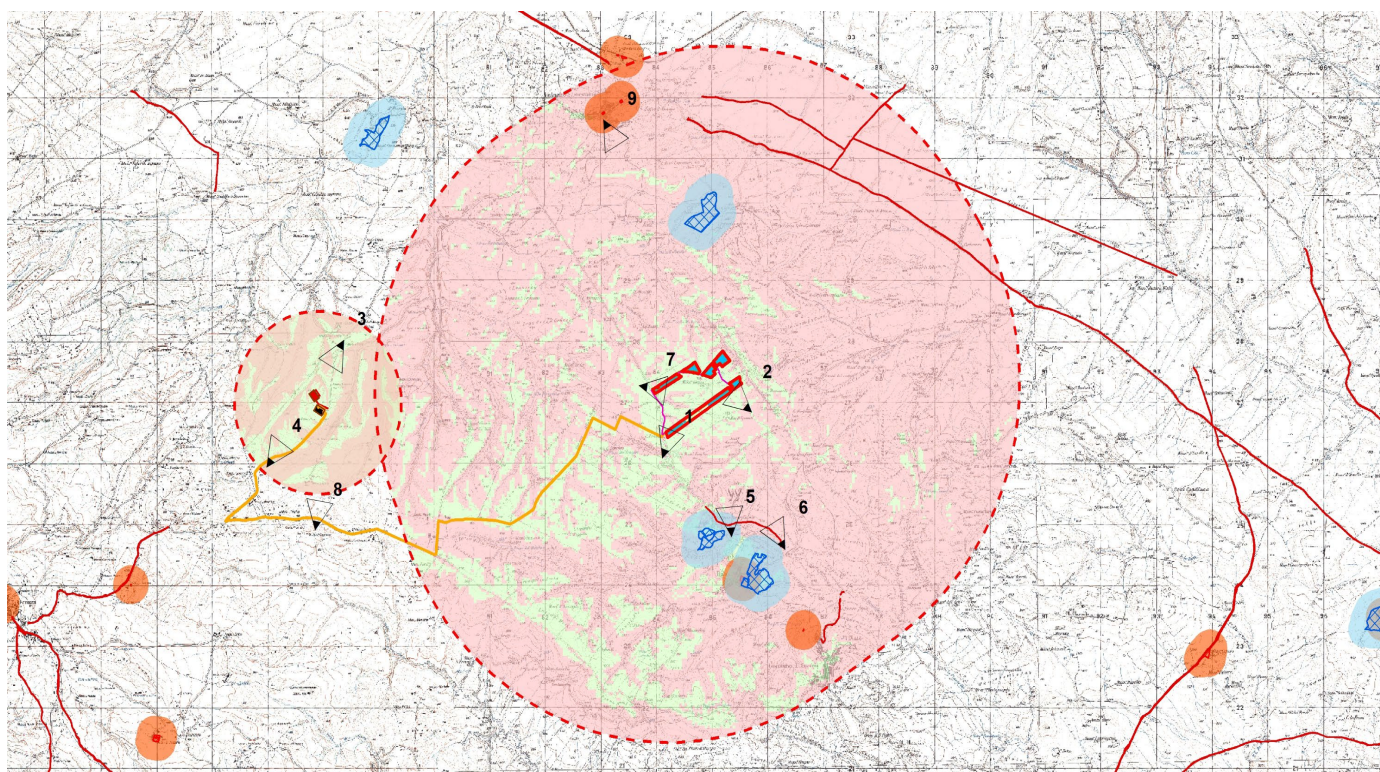
Aggiornamenti	Numero	Data	Motivo	Eseguito	Verificato	Approvato
	Rev 0	Dicembre 2023	Integrazione richiesta dal MIC_SS-PNRR con nota prot. 0015339-P del 20/07/2023			

<p>PROGETTAZIONE GRM GROUP S.R.L. Via Tirreno n.63 - 85100 Potenza (PZ) PEC: grmgroupsrl@pec.it Cell: 3895870750</p> <p>Dott. Ing. ANTONIO ALFREDO AVALLONE Contrada Lama n.18 - 75012 Bernalda (MT) Ordine degli Ingegneri di Matera n. 924 PEC: grmgroupsrl@pec.it Cell: 0804168931</p> <p>IL TECNICO Dott. Forestale ALFONSO TORTORA Potenza (PZ) - 85100 Via Francesco Torraca n. 102 Ordine dei Dott. Agronomi e Dott. Forestali della provincia di Potenza n.306</p>	Spazio riservato agli Enti   
---	---

Tavola dei Punti di Presa



- Inquadramento Vincolistico su Ortofoto



- Inquadramento Vincolistico su IGM

- Punto di Presa n°1

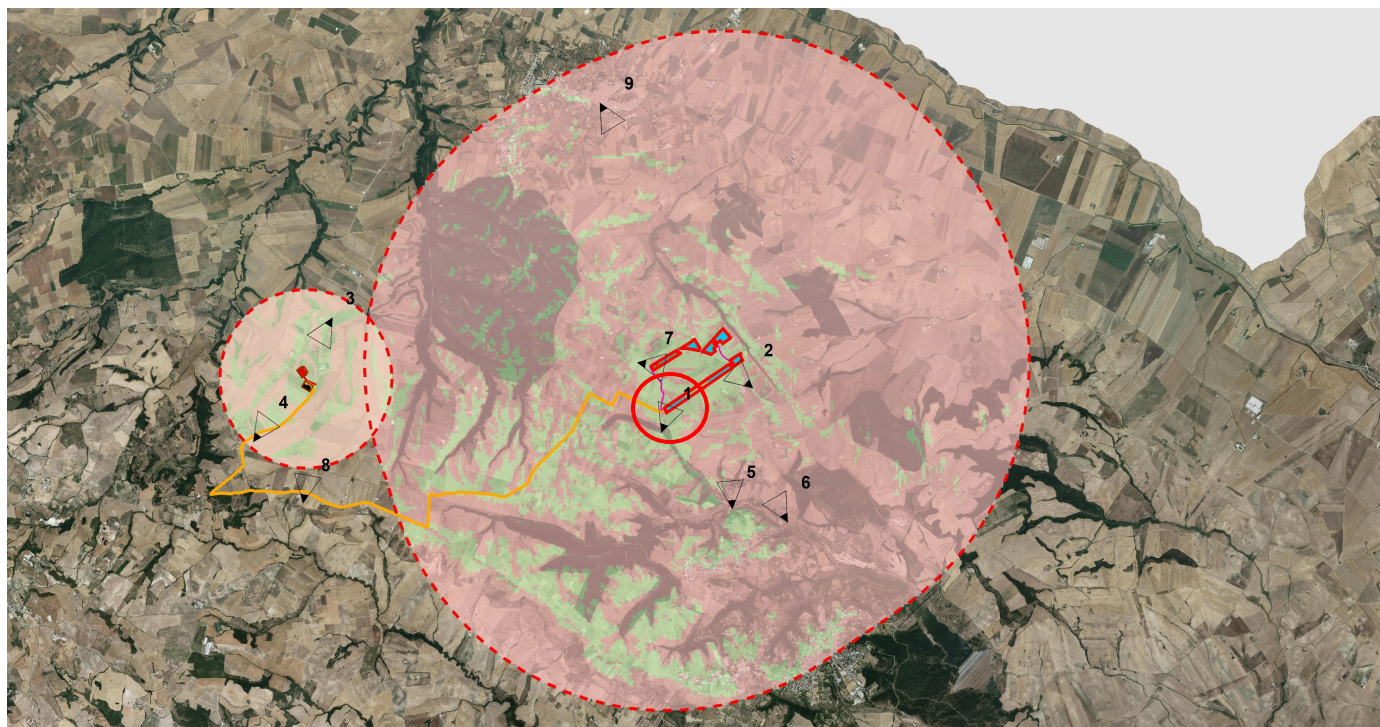


Fig. 1 Inquadramento punto di presa con cono ottico n. 1

Coordinate: 40,88154 - 15,99834



Fig. 2 Punto di presa n. 1 sezione illustrative della morfologia del terreno



Fig. 3 Punto di presa n. 1 stato di fatto (Strada Provinciale 6)



Fig. 4 Punto di presa n. 1 stato di progetto (Strada Provinciale 6)

- Punto di Presa n°2

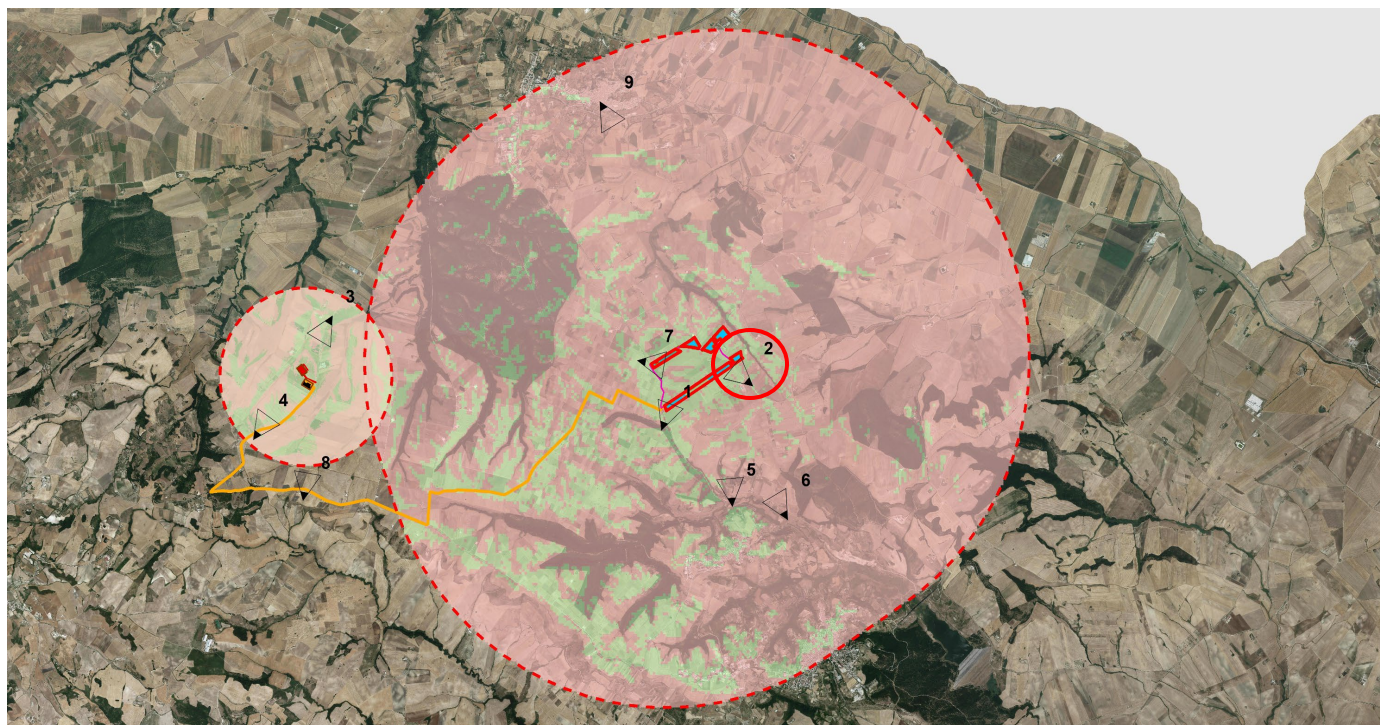


Fig. 5 Inquadramento punto di presa con cono ottico n. 2

Coordinate: 40,88766 - 16,01485

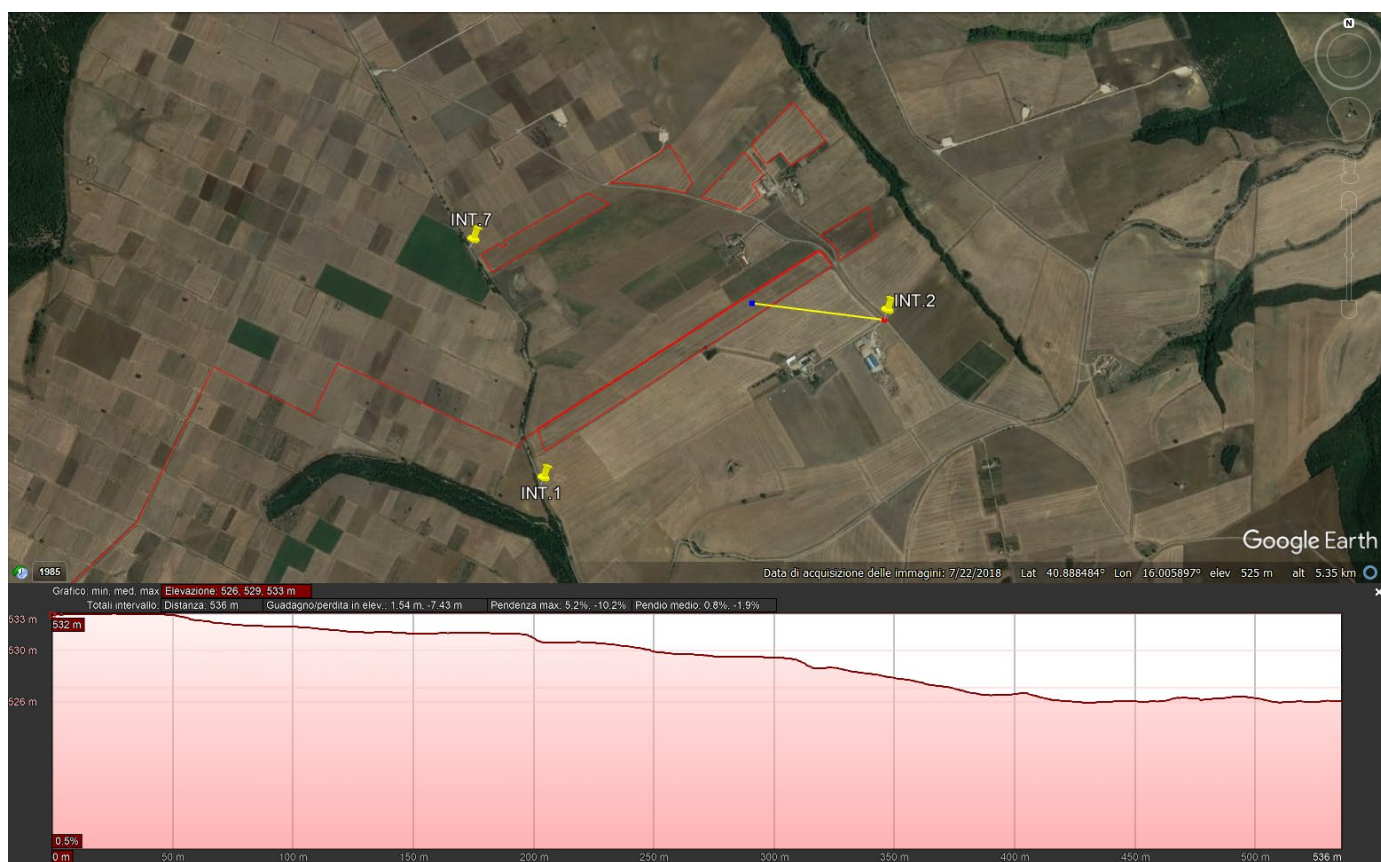


Fig. 6 Punto di presa n. 2 sezione illustrative della morfologia del terreno



Fig. 7 Punto di presa n. 2 stato di fatto (Mass.a Spesseti)



Fig. 8 Punto di presa n. 2 stato di progetto (Mass.a Spesseti)

- Punto di Presa n°3

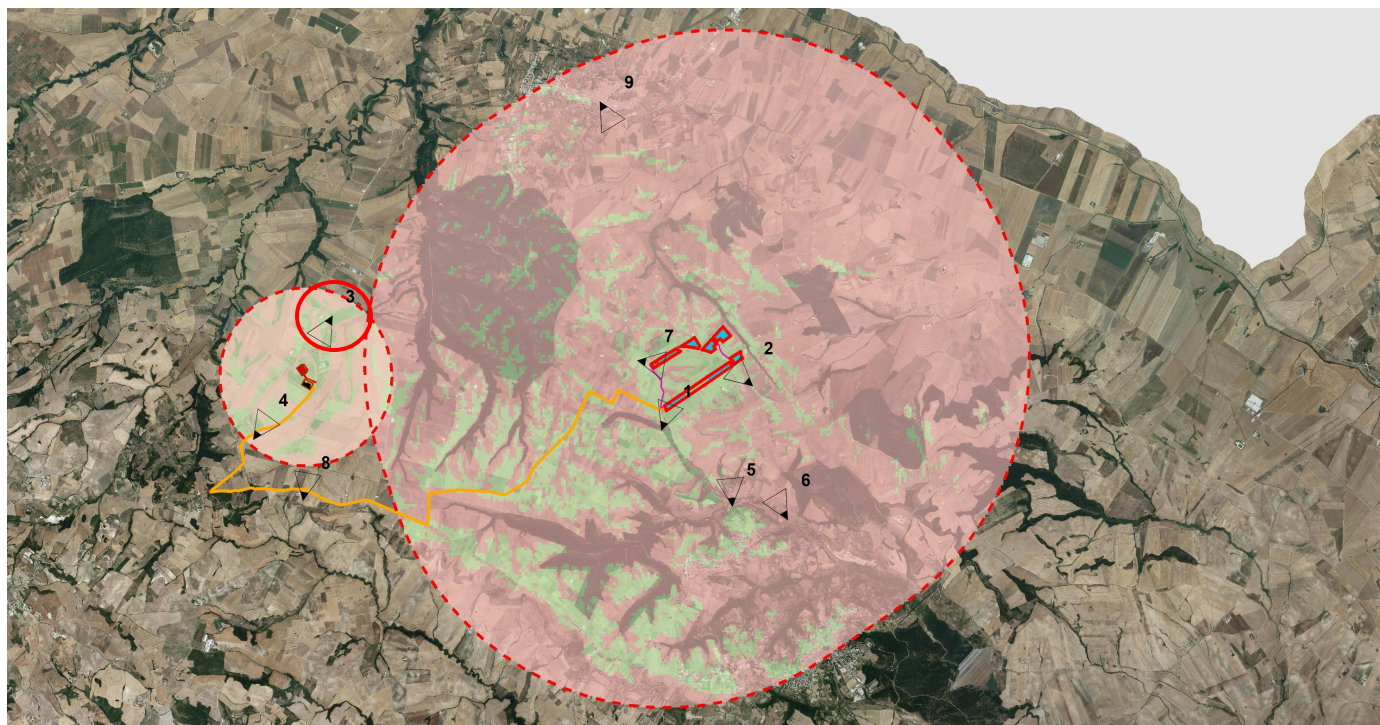


Fig. 9 Inquadramento punto di presa con cono ottico n. 3

Coordinate: 40,89634 - 15,92846

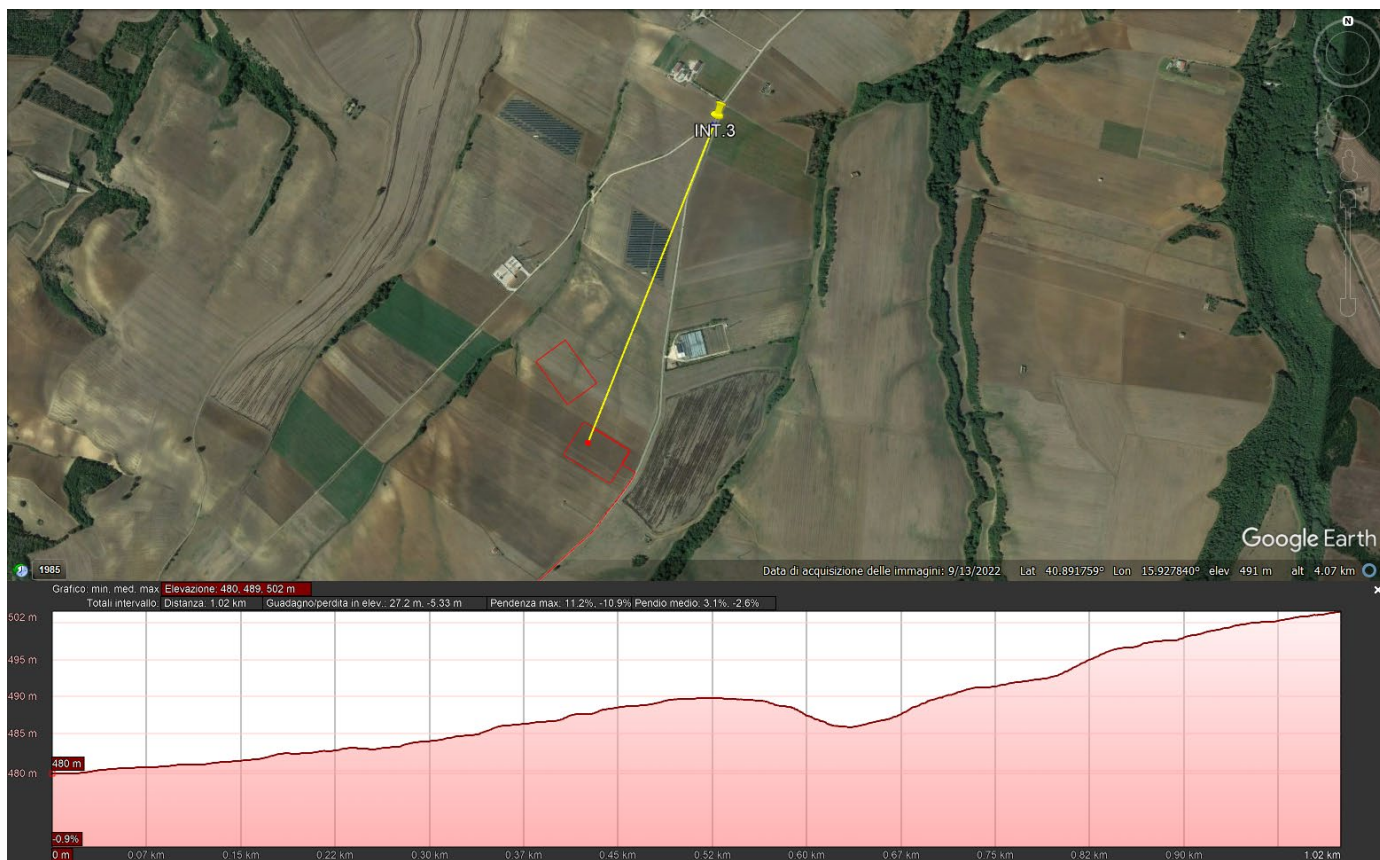


Fig. 10 Punto di presa n. 3 sezione illustrative della morfologia del terreno



Fig. 11 Punto di presa n. 3 stato di fatto (Strada Provinciale 8 del Vulture)



Fig. 12 Punto di presa n. 3 stato di progetto (Strada Provinciale 8 del Vulture)

- Punto di Presa n°4

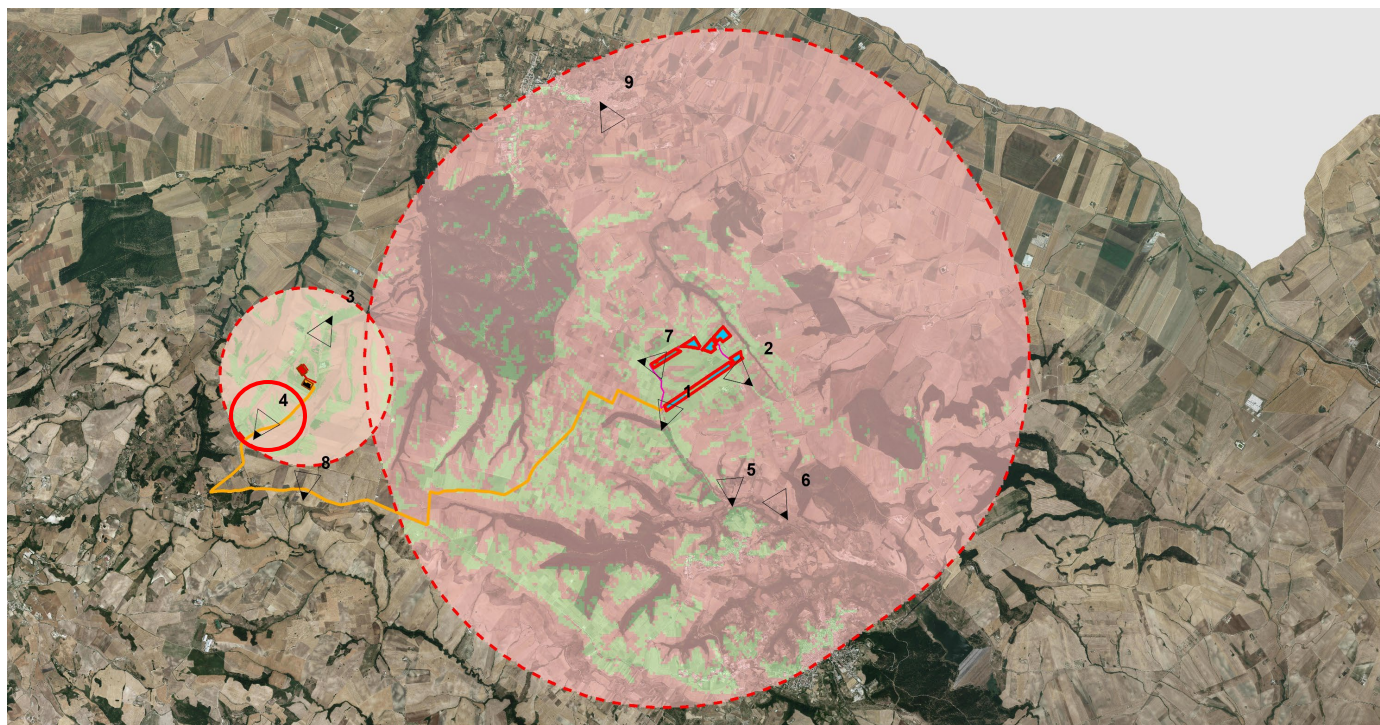


Fig. 13 Inquadramento punto di presa con cono ottico n. 4

Coordinate: 40,88067 - 15,91433

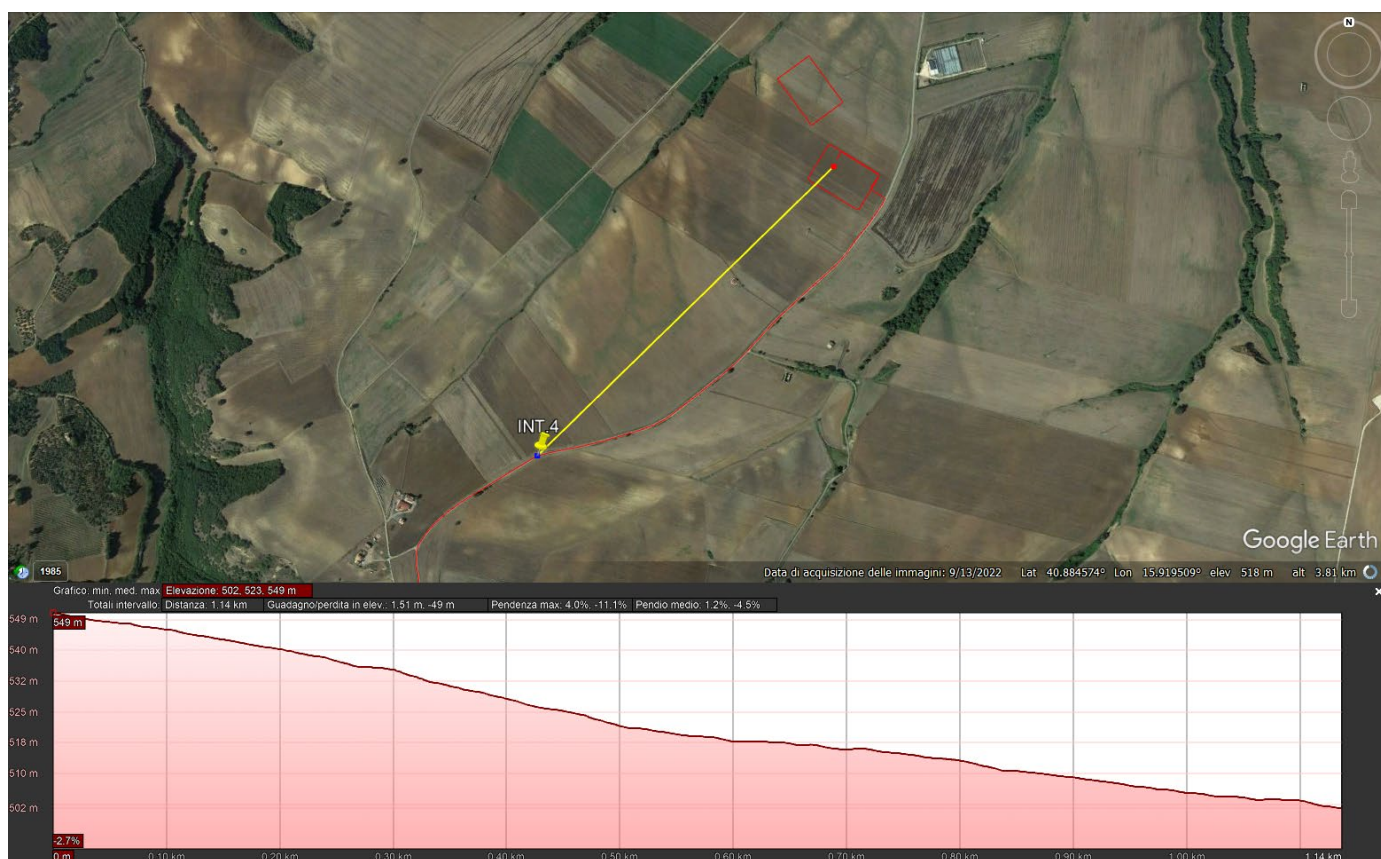


Fig. 14 Punto di presa n. 4 sezione illustrative della morfologia del terreno



Fig. 15 Punto di presa n. 4 stato di fatto (Strada Provinciale 8 del Vulture)



Fig. 16 Punto di presa n. 4 stato di progetto (Strada Provinciale 8 del Vulture)

- Punto di Presa n°5

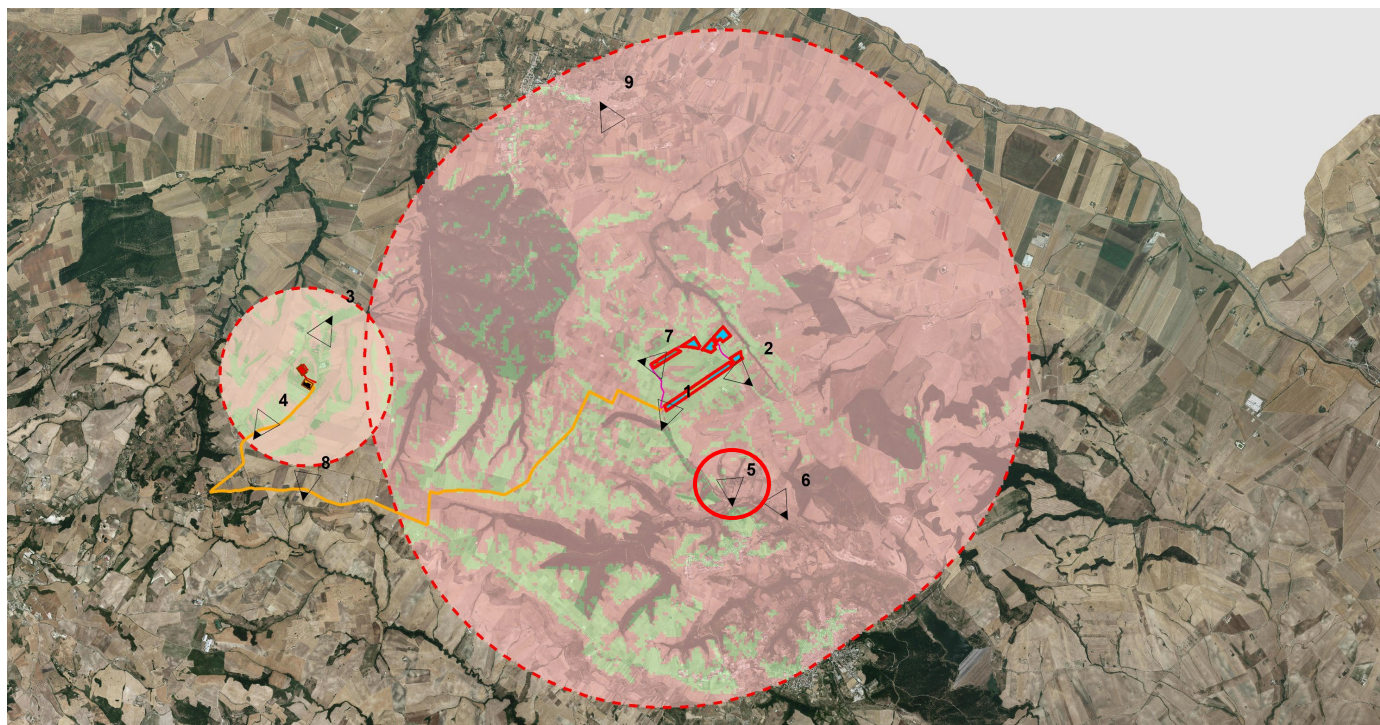


Fig. 17 Inquadramento punto di presa con cono ottico n. 5

Coordinate: 40,87000 - 16,01187

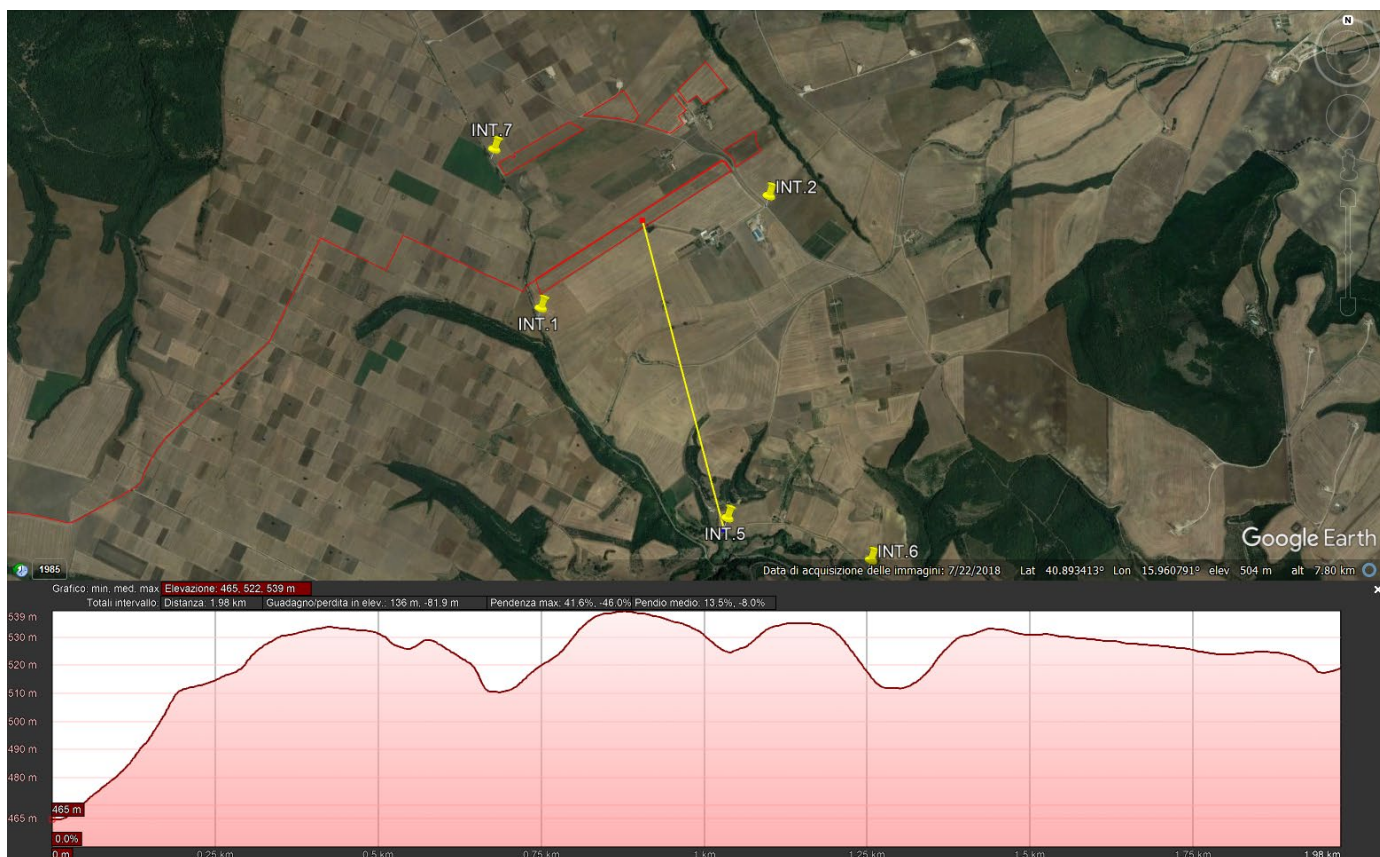


Fig. 18 Punto di presa n. 5 sezione illustrative della morfologia del terreno



Fig. 19 Punto di presa n. 5 stato di fatto (Acqua delle Nocelle)



Fig. 20 Punto di presa n. 5 stato di progetto (Acqua delle Nocelle)

- Punto di Presa n°6

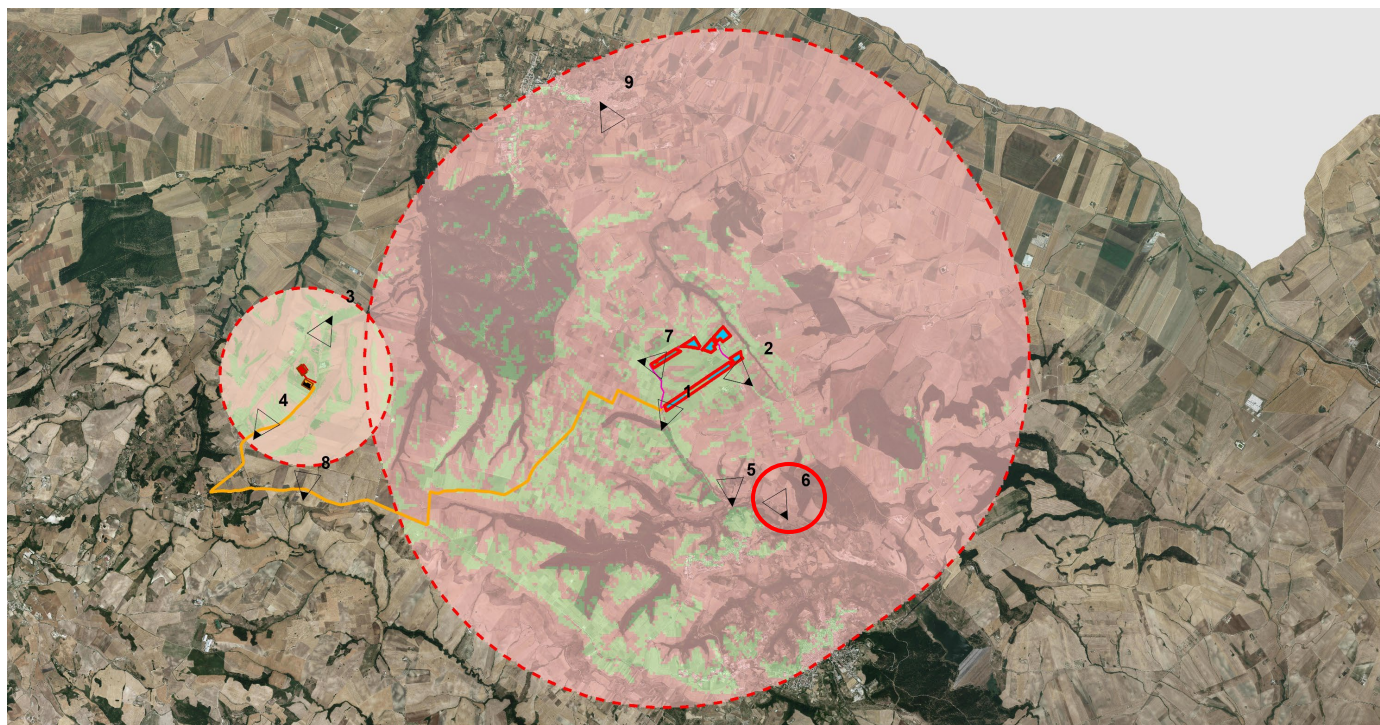


Fig. 21 Inquadramento punto di presa con cono ottico n. 6

Coordinate: 40,86767 - 16,02234

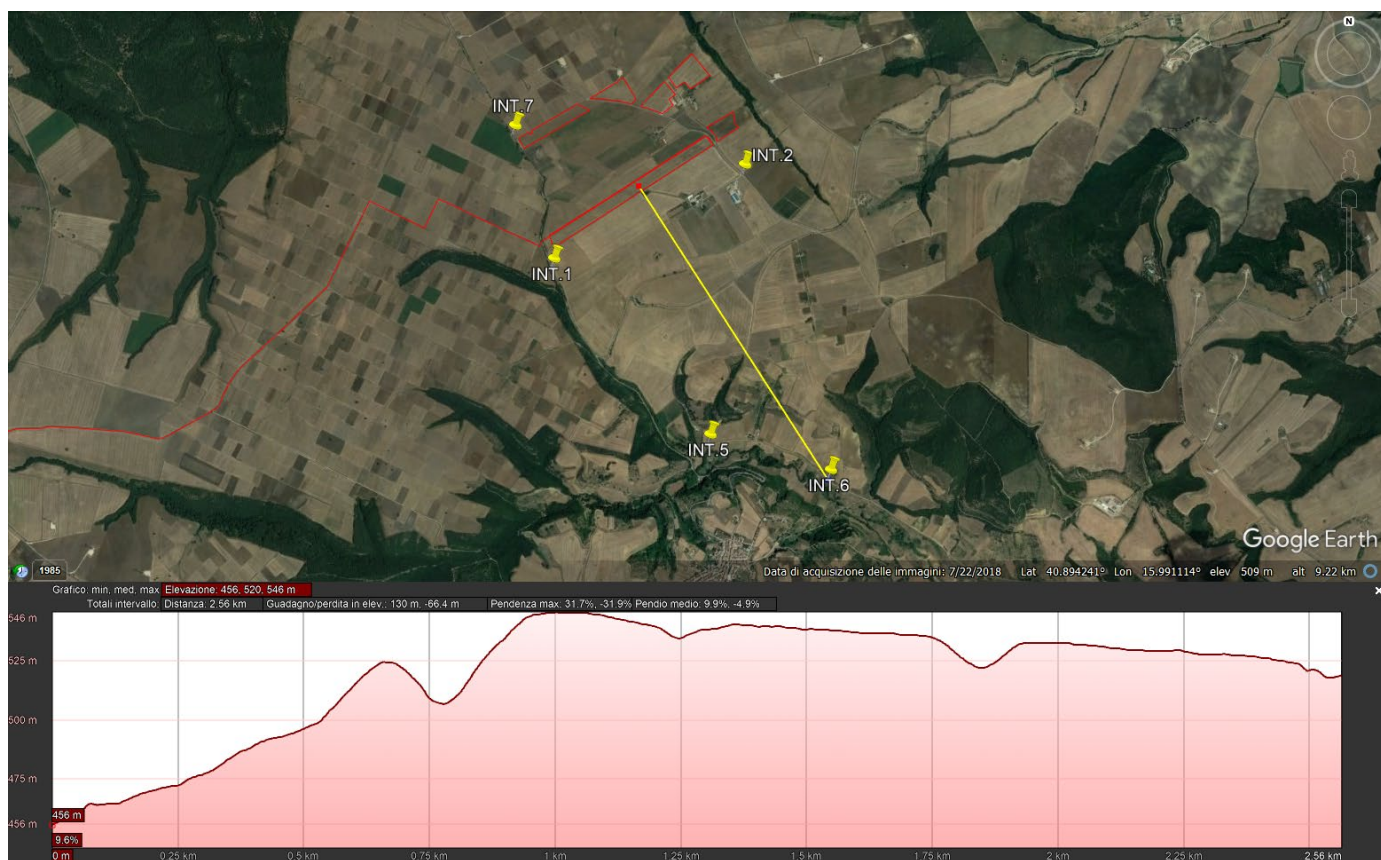


Fig. 22 Punto di presa n. 6 sezione illustrative della morfologia del terreno



Fig. 23 Punto di presa n. 6 stato di fatto (Località Mancamasone)



Fig. 24 Punto di presa n. 6 stato di progetto (Località Mancamasone)

- Punto di Presa n°7

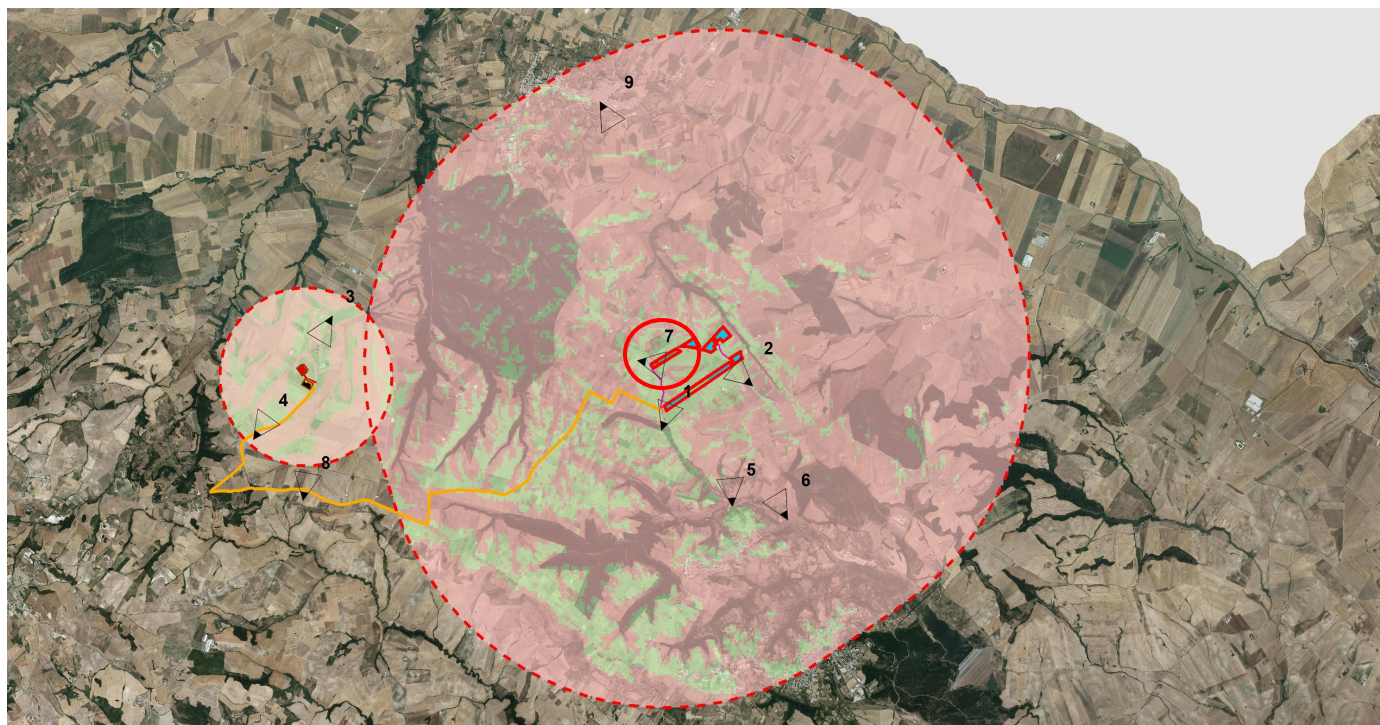


Fig. 25 Inquadramento punto di presa con cono ottico n. 7

Coordinate: 40,89023 - 15,99498

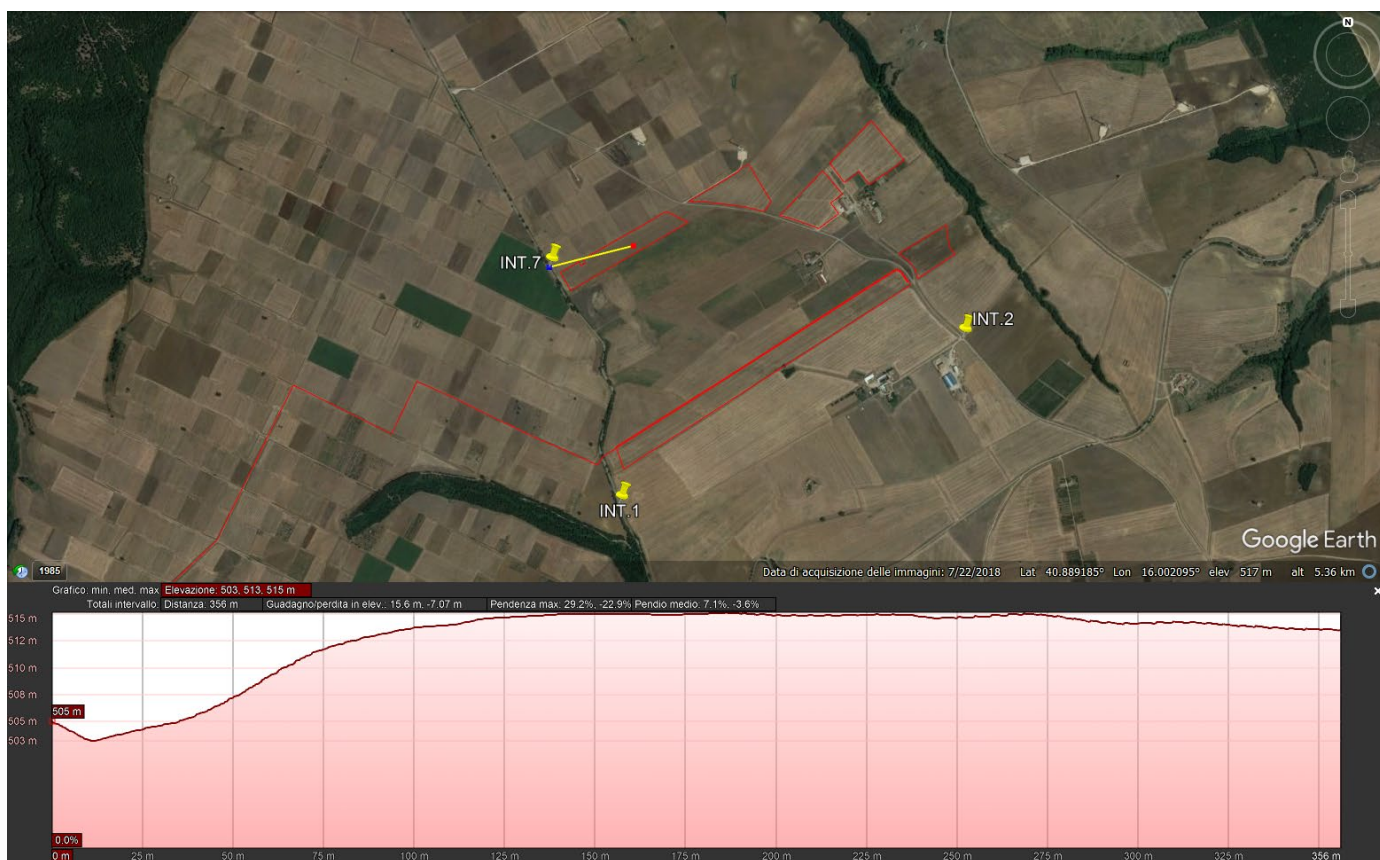


Fig. 26 Punto di presa n. 7 sezione illustrative della morfologia del terreno



Fig. 27 Punto di presa n. 7 stato di fatto (Strada Provinciale 6)



Fig. 28 Punto di presa n. 7 stato di progetto (Strada Provinciale 6)

- Punto di Presa n°8

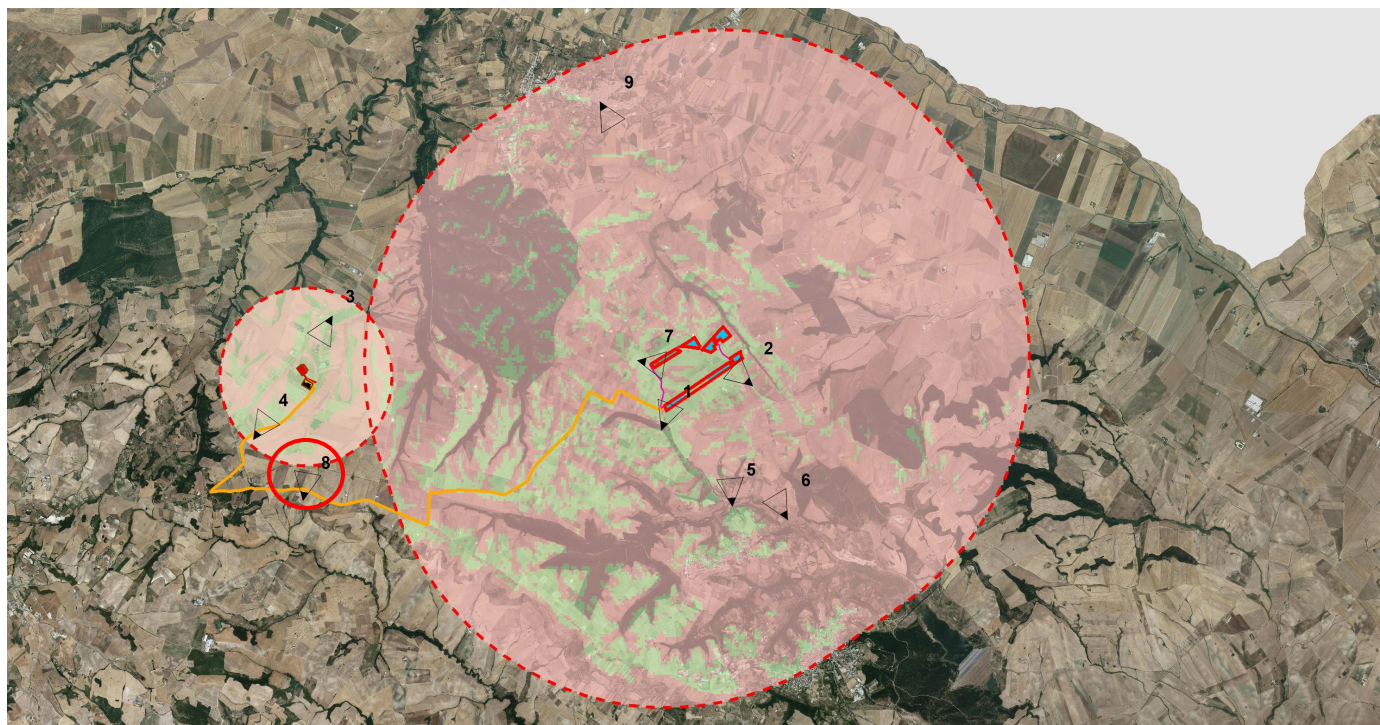


Fig. 29 Inquadramento punto di presa con cono ottico n. 8

Coordinate: 40,87161 - 15,92361

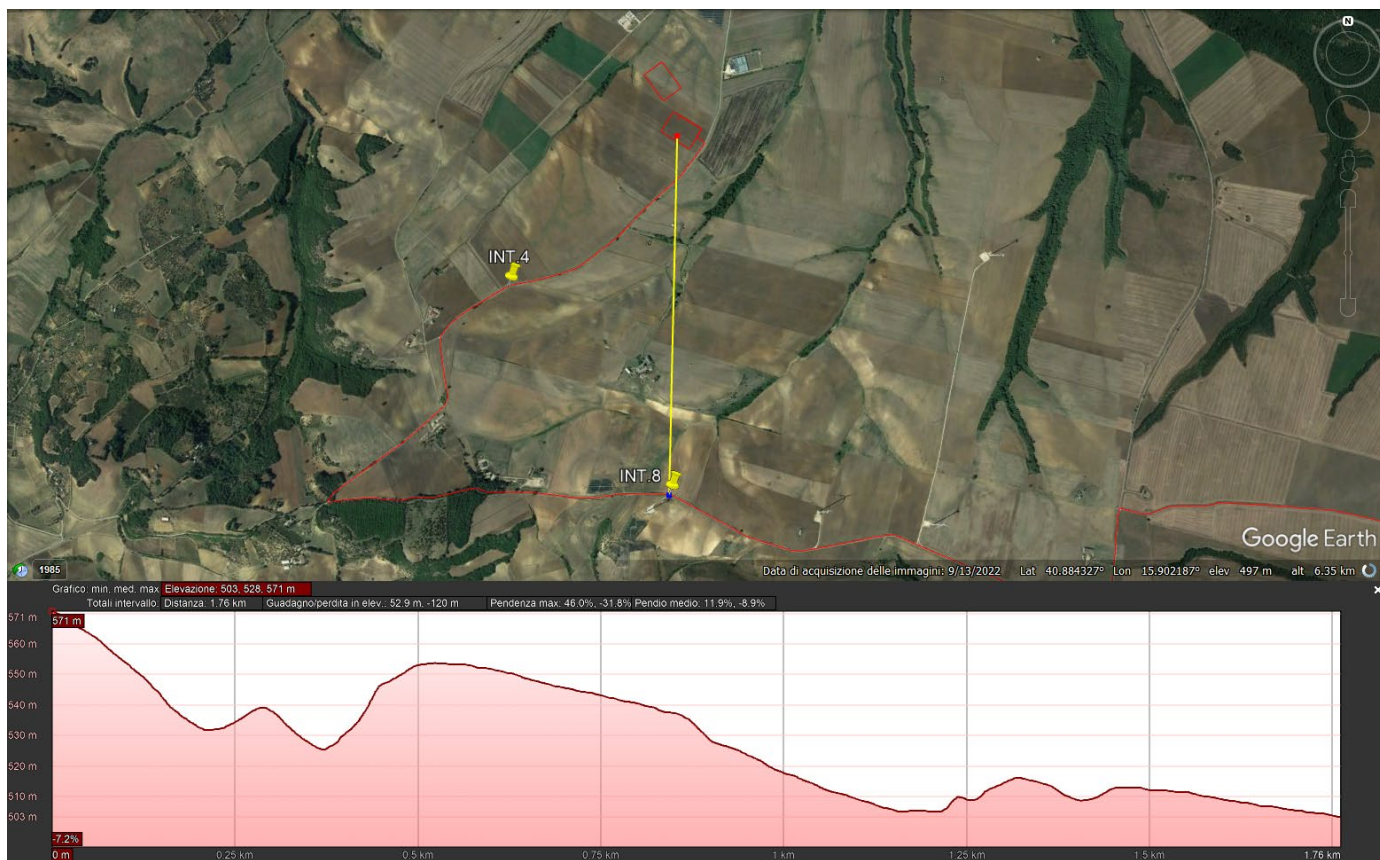


Fig. 30 Punto di presa n. 8 sezione illustrative della morfologia del terreno



Fig. 31 Punto di presa n. 8 stato di fatto (Strada Comunale di Genzano)



Fig. 32 Punto di presa n. 8 stato di progetto (Strada Comunale di Genzano)

- Punto di Presa n°9

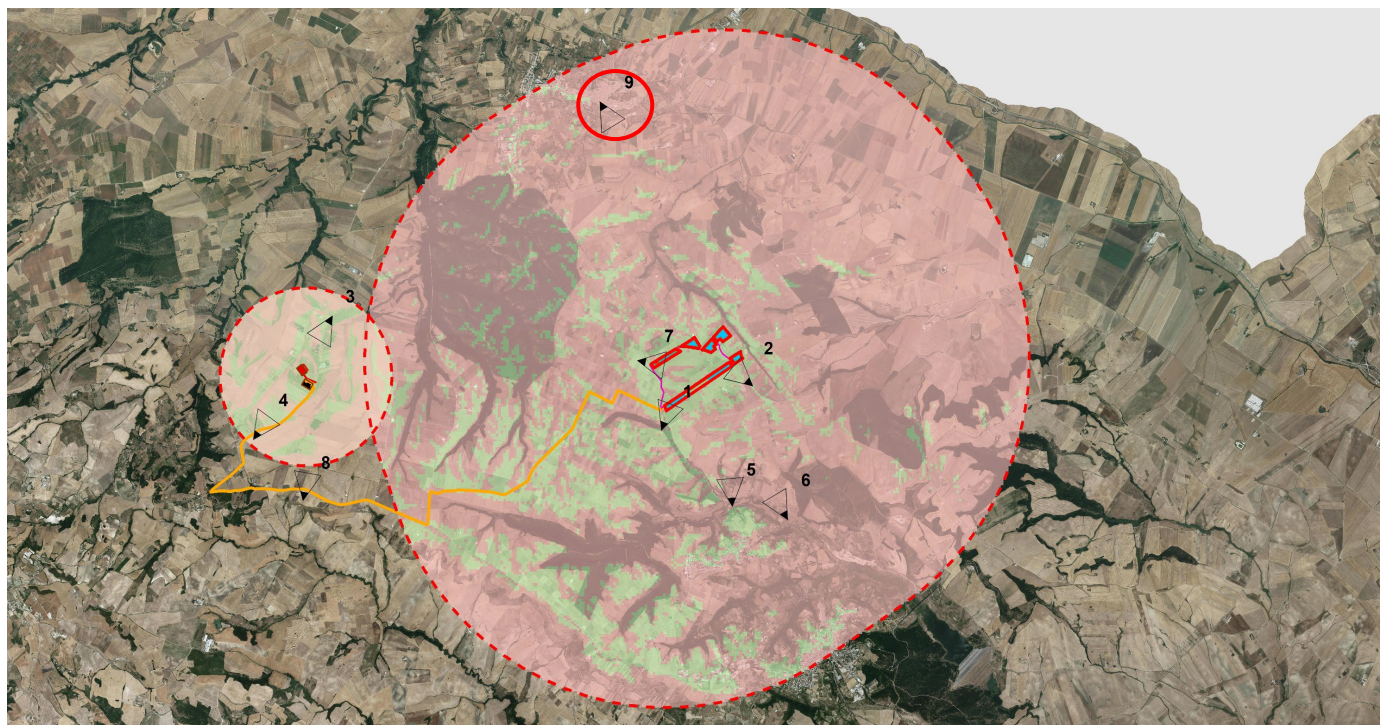


Fig. 33 Inquadramento punto di presa con cono ottico n. 9

Coordinate: 40,87457 - 16,17455

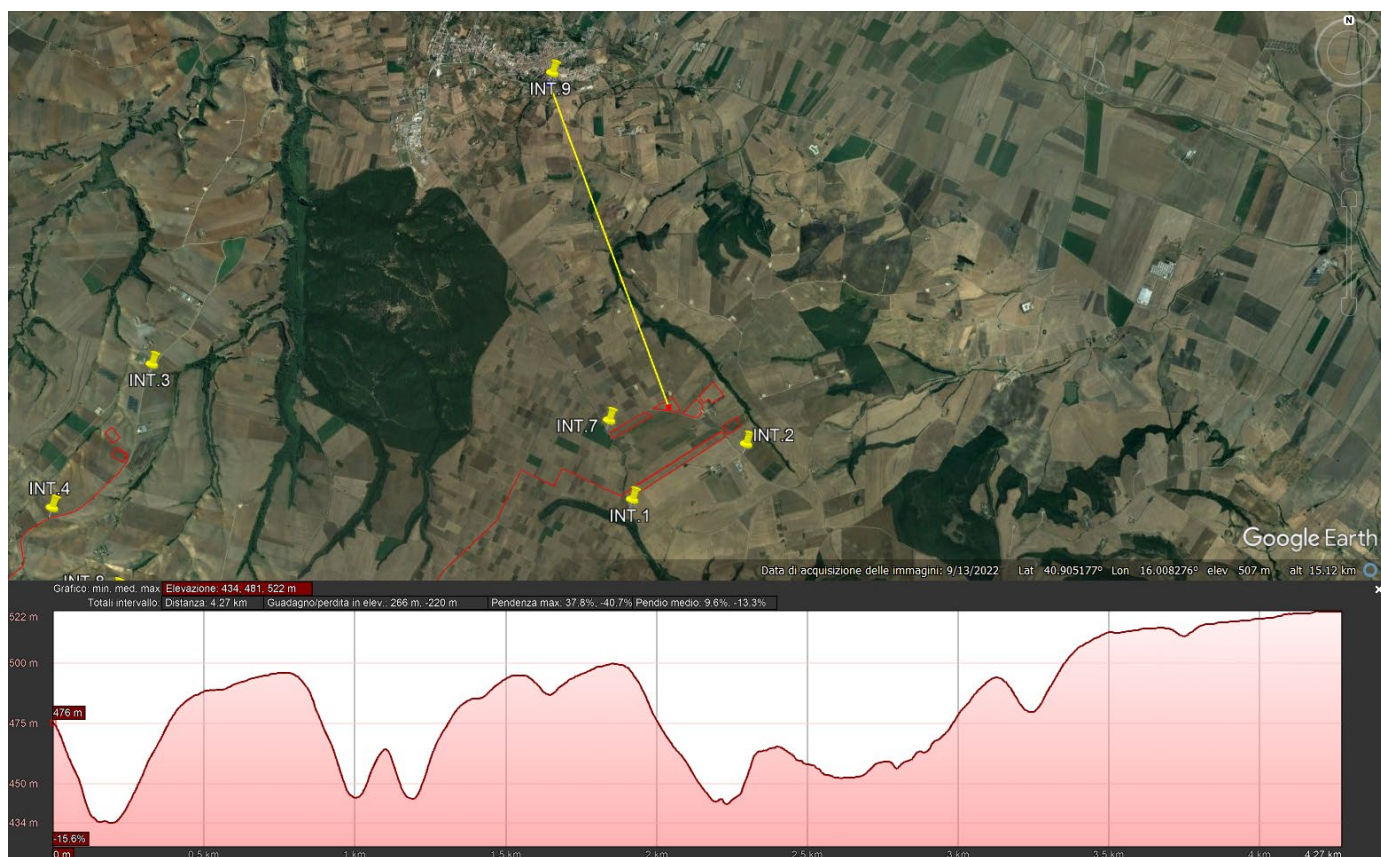


Fig. 34 Punto di presa n. 9 sezione illustrative della morfologia del terreno



Fig. 35 Punto di presa n. 9 stato di fatto (Tratturo Comunale Spinazzola-Irsina)



Fig. 36 Punto di presa n. 9 stato di progetto (Tratturo Comunale Spinazzola-Irsina)