

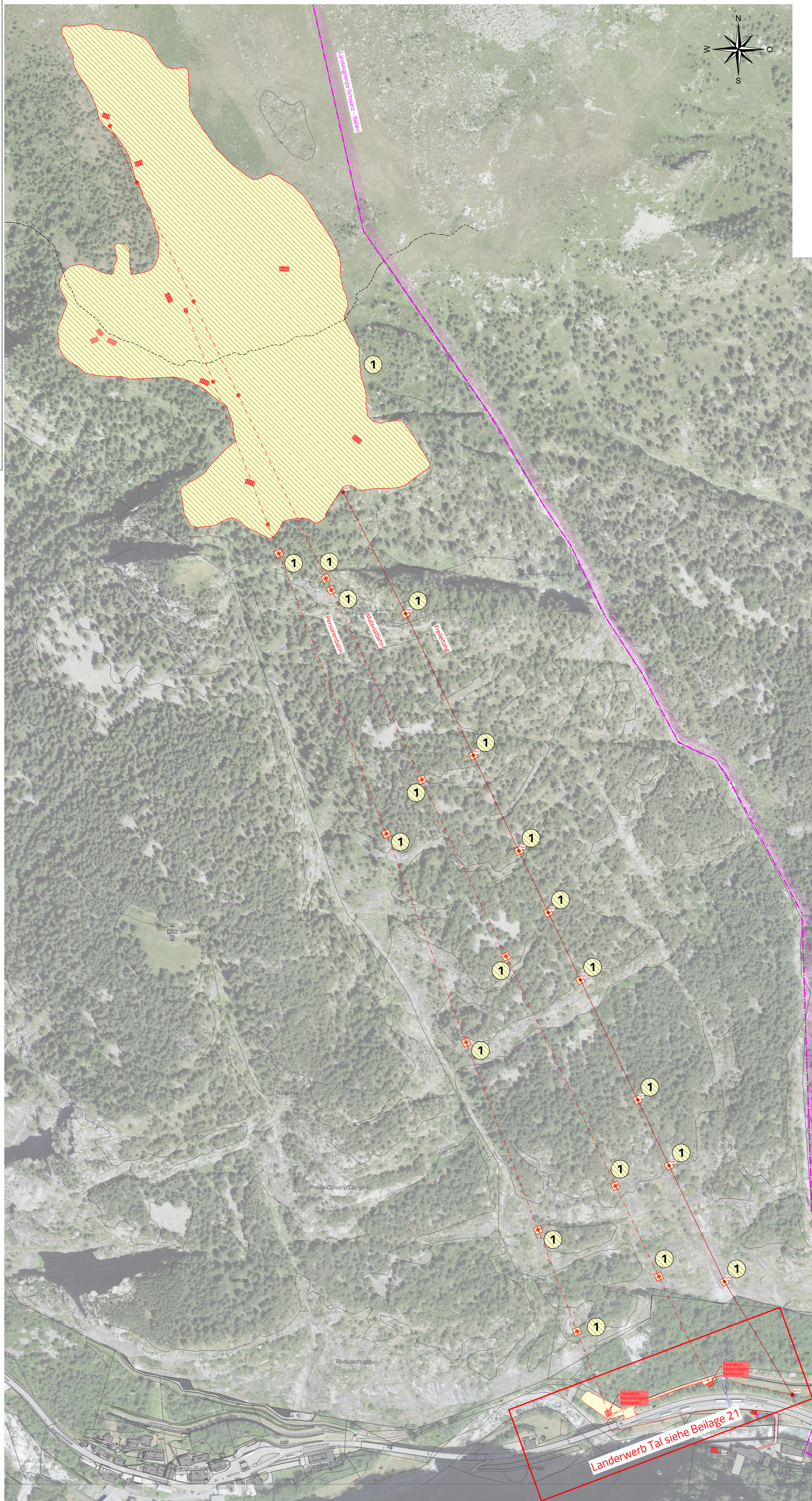
Gondosolar

BAUGESUCH

Gesuchsteller: **Projektverfasser (INGENES)**

Name: Name:

Name: Name:



Objekt	Gondosolar			
Auftraggeber	Gondosolar			
Masst.: 1:2'500	Landerwerbsplan	Datum	Sig.	Gegr.
Dazu:	Erschliessung und Berg	15.12.2023	gch	PZU
Format: 68 x 90	Situation 1:2'500	A		
5-592-203		B		
INGENES		C		
BAUINGENIEURE ETH SIA USIC		D		
		E		
		F		
	INGENES AG			
	Kiesweg 2 • 3904 Naters	T 027 922 09 80		
		info@ingen.es.ch		ingen.es.ch

Grunderwerbstabelle

Expro. Nr.	GBV-Nr.	Ort	Lokalname	Fläche	Eigentümer	Temporär	Definitiv	Anteilquote
						m ²	m ²	
1	349	Zwischbergen	Alpenweg	1963940	Jordan Renato des Florian	170'184	-	1/1

Gemeinde: **Zwischbergen**

Erstellt: 15.12.2023

pat. Ing.-Geometer: Sebastian Arnold
1902 Brig-Glis

Plan: **2/13**

Nachgeführt: 24.11.2023

Auszug gemäss Art. 7 VAV

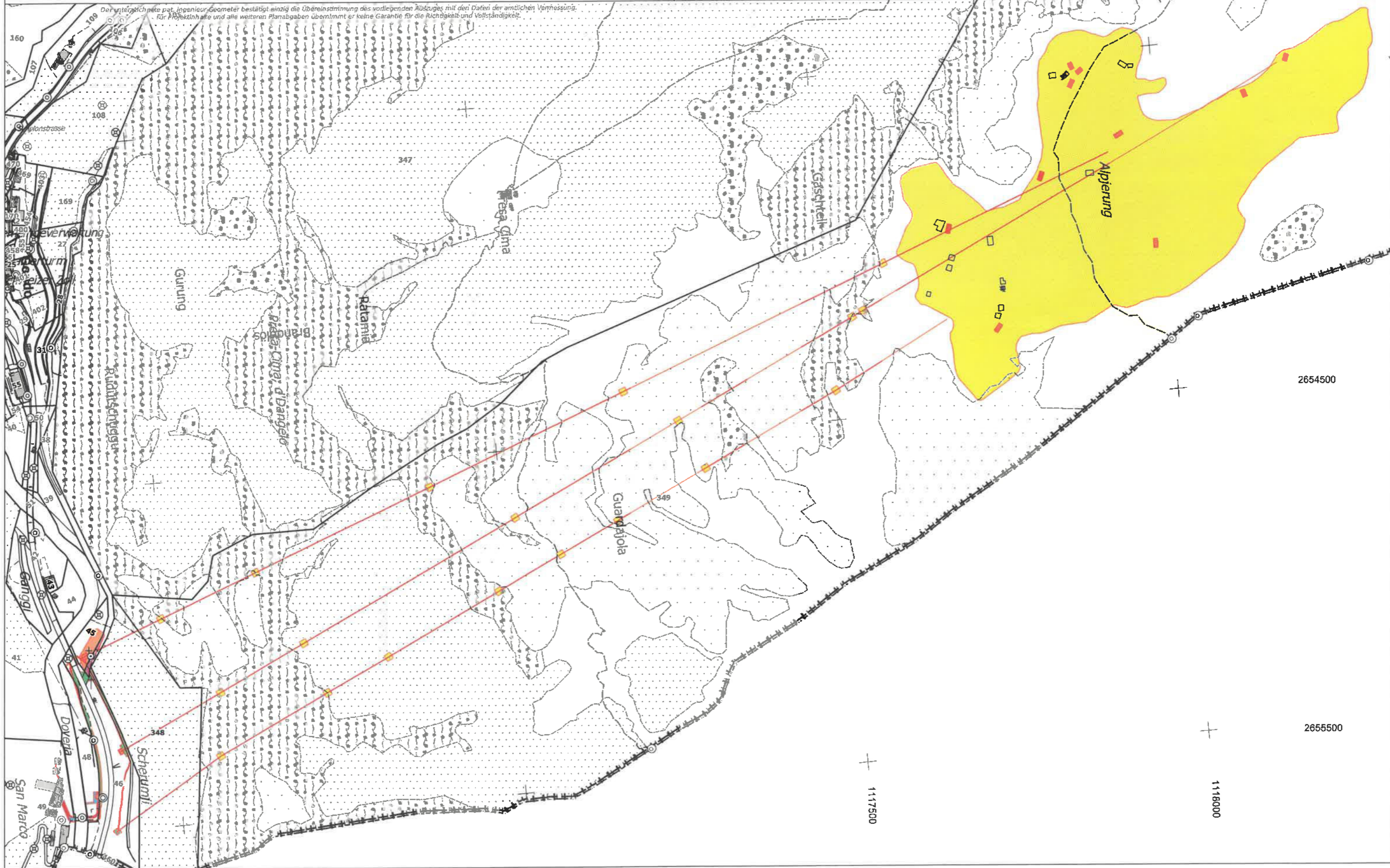
Parzelle: **38-349**

1:5'000

Qualitätsstandard: AV93/DM01

- Fläche 1 = 171760m²
- Fläche 5 = 869m²
- Fläche 2 = 300m²
- Fläche 3 = 1810m²
- Fläche 4 = 711m²

Auszug Plan für das Grundbuch



GEMEINDE ZWISCHBERGEN

Eigentümer

38 = 1/1 WALLIS DER STAAT-DFM
 45 = MIT Zwischbergen 6011/45-1 bis 3
 46 = 1/1 SCHWEIZERISCHE EIDGENOSSENSCHAFT
 48 = 1/1 Energie Electrique du Simplon SA (E.E.S)
 49 = 1/1 Energie Electrique du Simplon SA (E.E.S)
 51 = 1/1 EINWOHNERGEMEINDE Zwischbergen
 349 = 1/1 JORDAN Renato des Florian

Parzelle	Plan	Lokalname	Fläche
38	2	Gondo	3934 m ²
45	2	Scherumji	2445 m ²
46	2	Scherumji	15465 m ²
48	2	Scherumji	4813 m ²
49	2	San Marco	38430 m ²
51	2	San Marco	15218 m ²
349	2	Alpjerung	1963940 m ²

Angrenzende Parzellen:

Parzelle	Plan	Eigentümer
309	13	1/2 REICHEN Elsa des Fritz und 1/2 JORDAN Rosmarie des Michael
460	2	1/1 EINWOHNERGEMEINDE Zwischbergen

Gemäss Angaben aus vsgis.ch; ohne Garantie

Landeskoordinaten des Projektes oder der Parzelle(LV95)

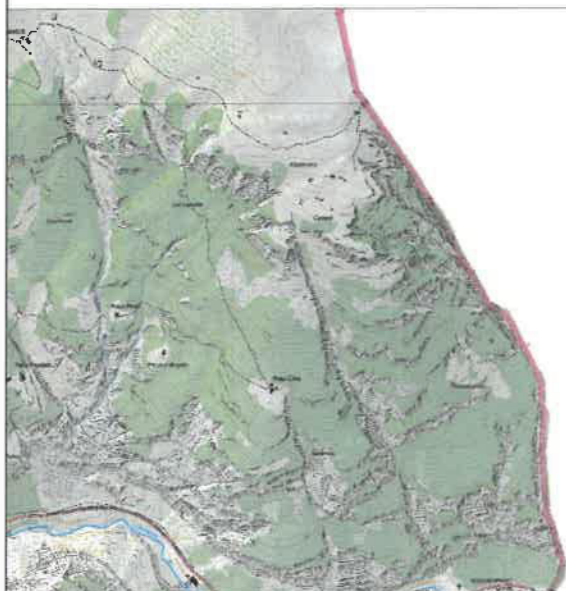
Y = 2'654'808 X = 1'116'366
 Y = 2'654'202 X = 1'117'660

Zone :

Wald
 Verkehrszone innerhalb der Bauzonen (Strassen, Wege, Plätze) VZ
 Industriezone EW
 Landwirtschaftszonen 2. Priorität

Gemäss Angaben aus ÖREB; ohne Garantie

Landeskarte 1:25'000



Unterschrift :

Datum :

Eigentümer
 Bauherr
 Planverfasser

Plan Legende:

- Bestehende Gebäude
- Projekt
- Unterstand, Balkon, Terrasse
- Bodenbedeckung, Parkplatz
- Unterirdisches Gebäude
- Renovierung
- Dienstbarkeit
- Gebäude zum abreißen
- Projektiertes Gebäude
- Bestehender Unterstand
- Strassenachse
- Baulinie

Bemerkung :

Um die Abstände zwischen den Grenzen und den Gebäuden zu gewährleisten, ist eine Kontrolle vor Ort durch einen patentierten Ingenieur-Geometer erforderlich. Ohne diese Kontrolle kann der patentierte Ingenieur-Geometer nicht haftbar gemacht werden.

Brig-Glis, 15. Dezember 2023
 3.6011.23.001-08



INGENIEURE und GEOMETER
 Englisch-Gnass-Strasse 15, 3902 Brig-Glis
 Tel. 027 922 27 00, Fax 027 922 27 05
 www.zk-geometer.ch
 info@zk-geometer.ch