

# Gondosolar

## BAUGESUCH

Gesuchsteller

Projektverfasser

(Albrecht Architekten AG SIA)

Name: .....

Name: .....

Name: .....

Objekt Gondosolar

Auftraggeber Gondosolar

Masst.: 1 : 500 / 150 / 100

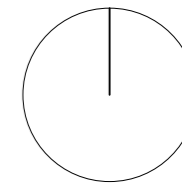
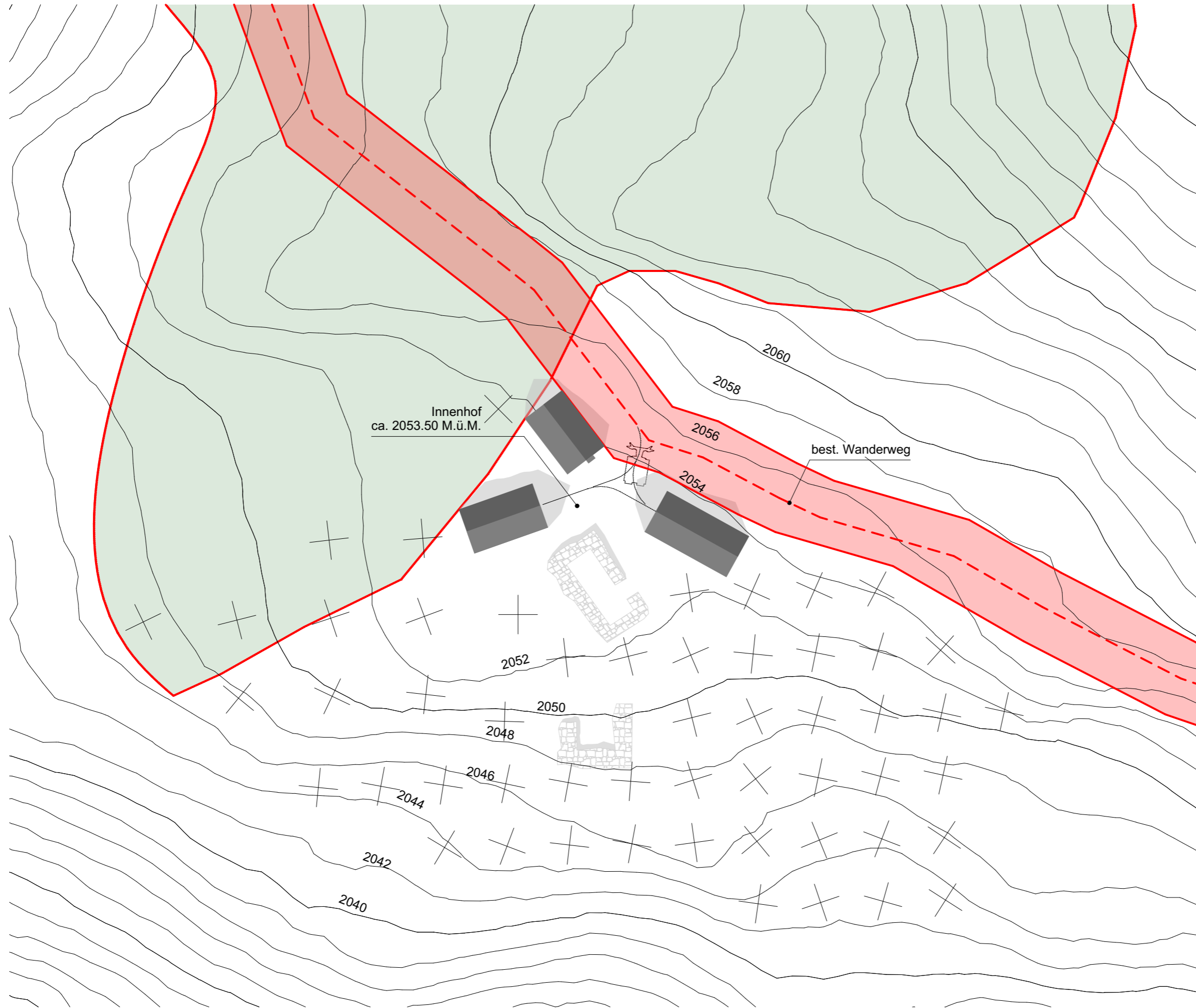
Dazu:

Format: A3

# Nebengebäude "Alpjerung"

Plandossier

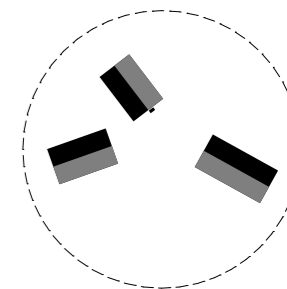
	Gez.	Datum	Sig	Gepr.
		15.12.2023	hn	PZU
Geändert	A			
	B			
	C			
	D			
	E			
	F			



Datum:	Revidiert:

**Albrecht Architekten AG SIA**  
 Sonnenstrasse 10  
 3900 Brig

T 027 9222980  
 info@albrecht-architekten.ch  
 www.albrecht-architekten.ch



**Gondosolar**

**Bauherrschaft:**  
**Gondosolar**

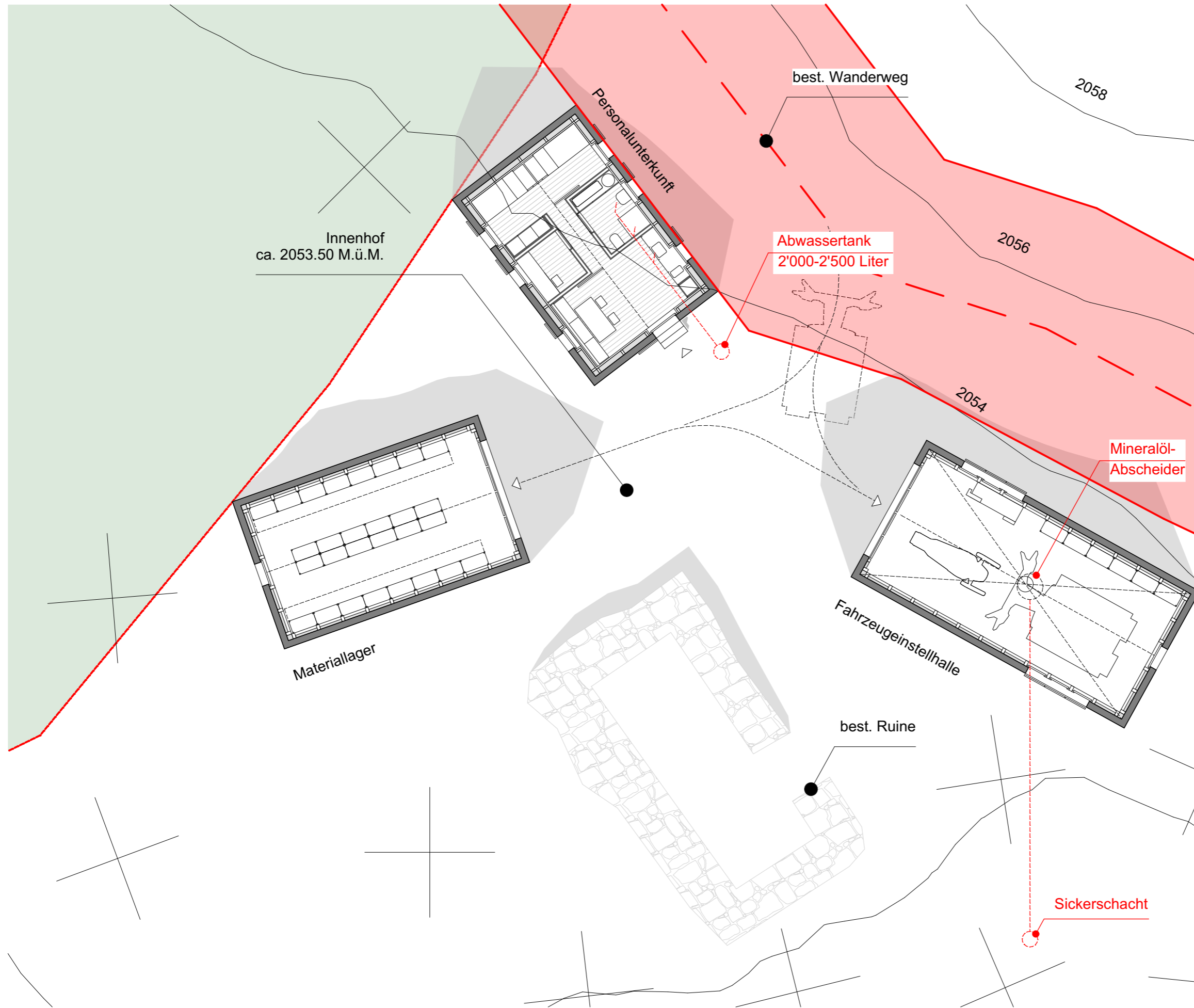
**Nebengebäude**  
**«Alpjerung»**

**Situation**

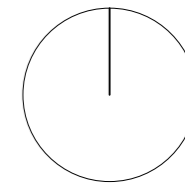
Datum: 11.12.2023

Mst. 1:500

Gez.: hn



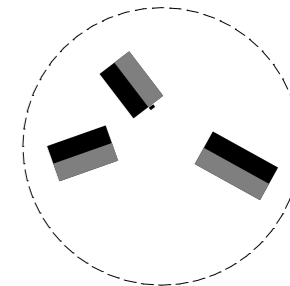
Nebengebäude mit Innenhof



Datum:	Revidiert:

**Albrecht Architekten AG SIA**  
 Sonnenstrasse 10  
 3900 Brig

T 027 9222980  
 info@albrecht-architekten.ch  
 www.albrecht-architekten.ch



**Gondosolar**

**Bauherrschaft:**  
 Gondosolar

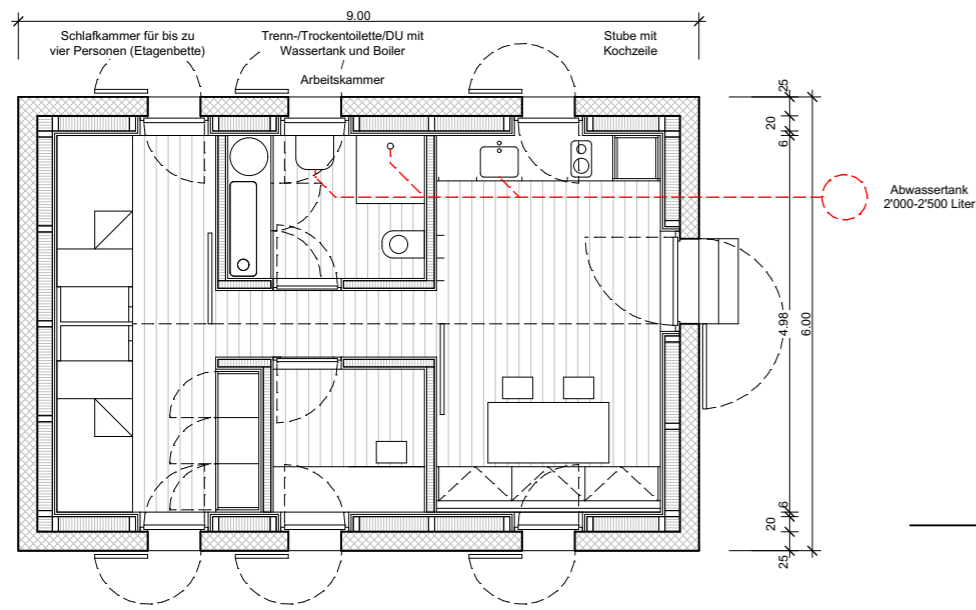
**Nebengebäude**  
 «Alpjerung»

**Situation**  
 Erdgeschoss mit  
 Umgebung

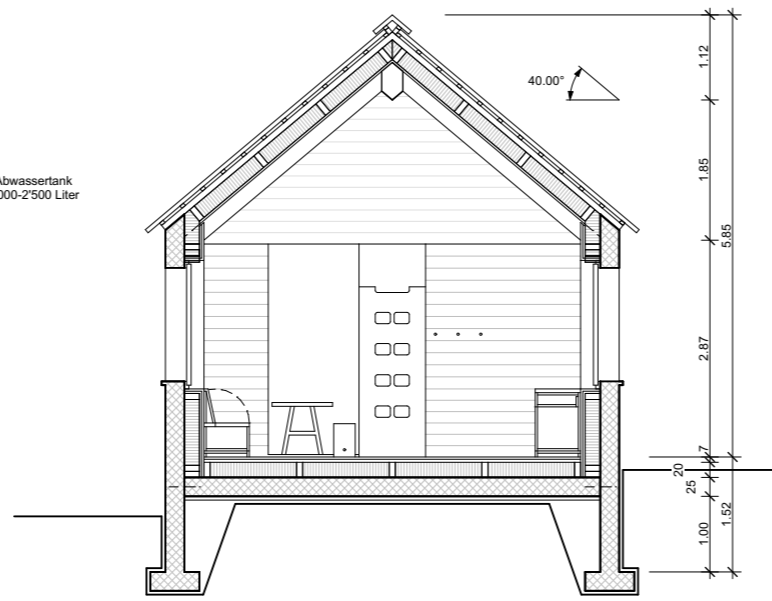
Datum: 11.12.2023

Mst. 1:150

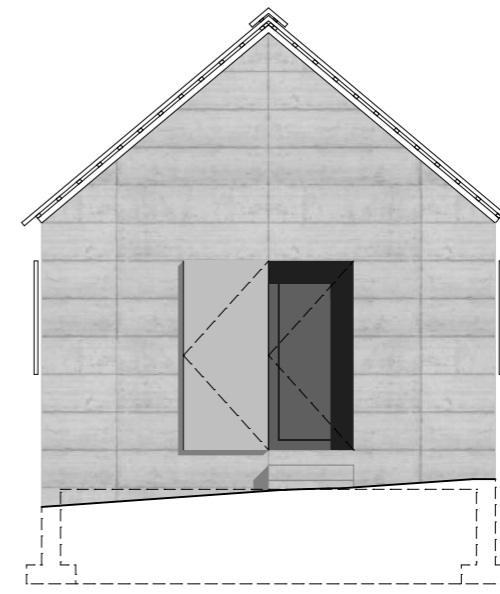
Gez.: hn



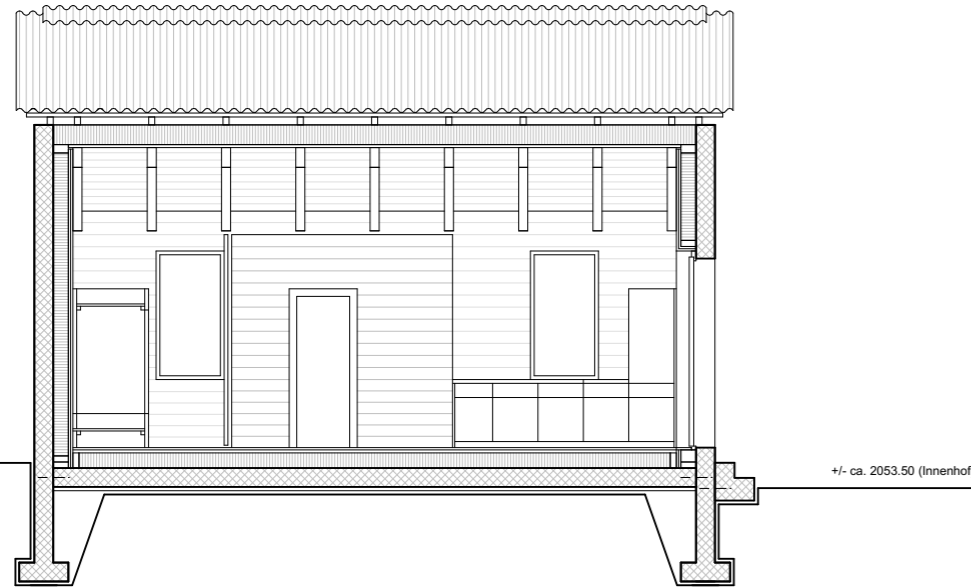
Grundriss



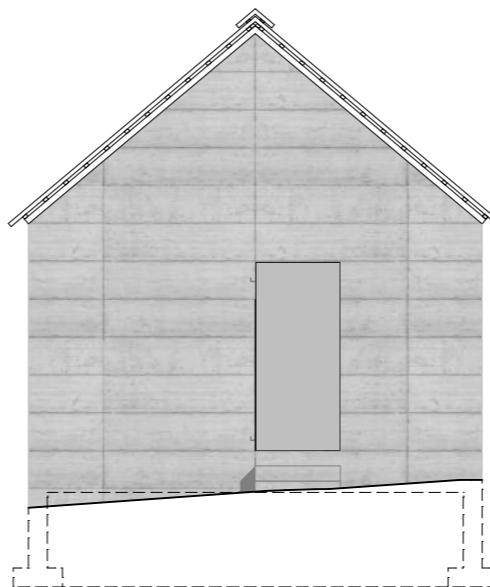
Querschnitt



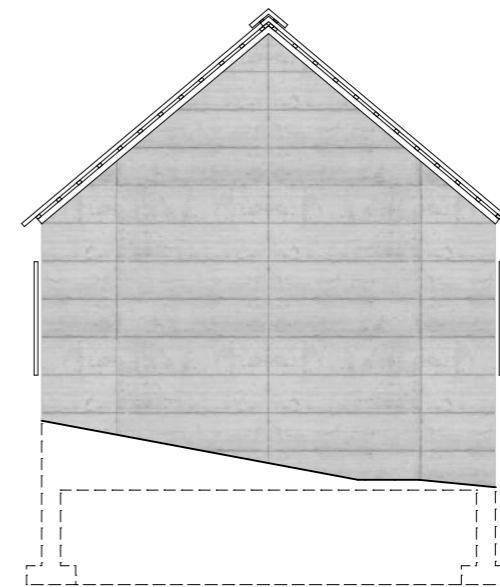
Ansicht Süd-Ost



Längsschnitt



Ansicht Süd-Ost (Aussenläden geschl.)



Ansicht Nord-West

**Konstruktion:**

**Aussenhülle:**

Ortbeton sicht, Schalung nach Detailplan  
Schalungstyp Typ 4 (Schalungsbretter 200x50cm), BOK 3  
keine Betonstirnen der Bodenplatte an Fassade sichtbar

**Innenhülle:**

Holztragwerk auf Betonbodenplatte abgestellt, an Betonaussenwand befestigt  
Schwellen, Pfosten, Fuss-/Firstpfetten mit Sparren in Pfettenebene

Aussenwände innen zwischen Pfosten mineralisch gedämmt, 200mm  
Dampfbremse vollflächig  
Installationslattung und Holztaferung  
sämtliche haustechnische Installationen aufputz

**Dachkonstruktion:**

Dachschalung auf Sichtsparren  
Dampfbremse (vollflächig verklebt auf auf Betonaussenwände)  
Wärmedämmung mineralisch (kreuzweise), 200mm  
Unterdachbahn vollflächig verklebt auf Betonkronne  
Hinterlüftung und Lattung  
Sinus-förmiges Wellblech, verzinkt, mit Strackortausbildung

**Bodenaufbau:**

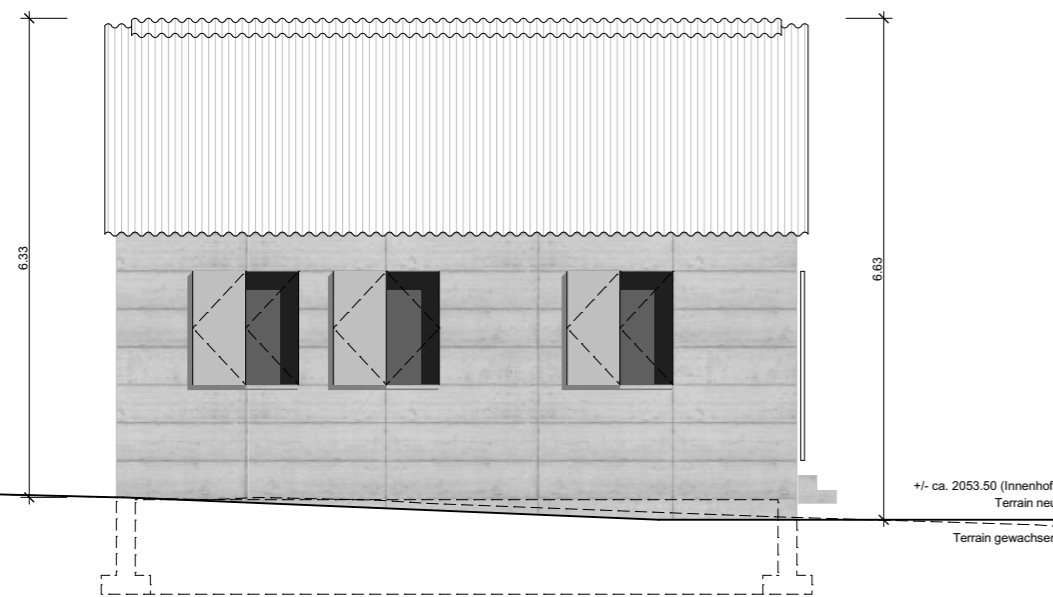
Ortbeton auf Magerbeton  
Holzlattung mit dazwischenliegender Dämmschüttung, 200mm  
Fermacellplatten und Holzdielen (massiv)  
Bodenplatte kraftschlüssig innen mit Betonaussenwänden verbunden

**Fenster/Tür:**

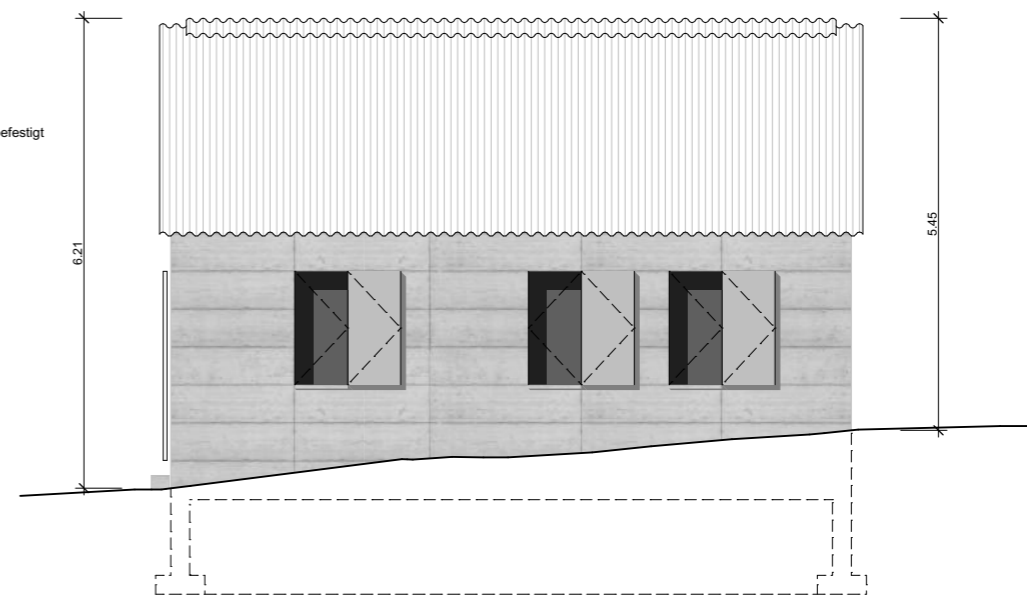
Metallfenster, zweifach-Verglasung  
isolierte Eingangstüre in Metall, mit verglastem Türblatt

**Haustechnik:**

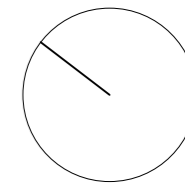
fließend Wasser ab befüllbarem/transportfähigem Wassertank,  
Boiler zur Warmwasseraufbereitung  
Schmutzabwasser in Abwassertank (extern, 2'000-2'500 Liter)  
Trenn-/Trockentoilette (mit mobilem Fäkal-Behältnis)  
Elektroanschluss ab PV-Anlage (Beleuchtung, Küchengeräte u.a.)  
Elektroheizung mittels Raumstrahler (Flächenelemente o.ä.)  
Lüftung mechanisch (Dreh-/Kippfenster)



Ansicht Süd-West



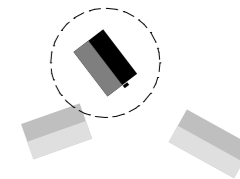
Ansicht Nord-Ost



Datum: Revidiert:

**Albrecht Architekten AG SIA**  
Sonnenstrasse 10  
3900 Brig

T 027 9222980  
info@albrecht-architekten.ch  
www.albrecht-architekten.ch



**Gondosolar**

**Bauherrschaft:**  
Gondosolar

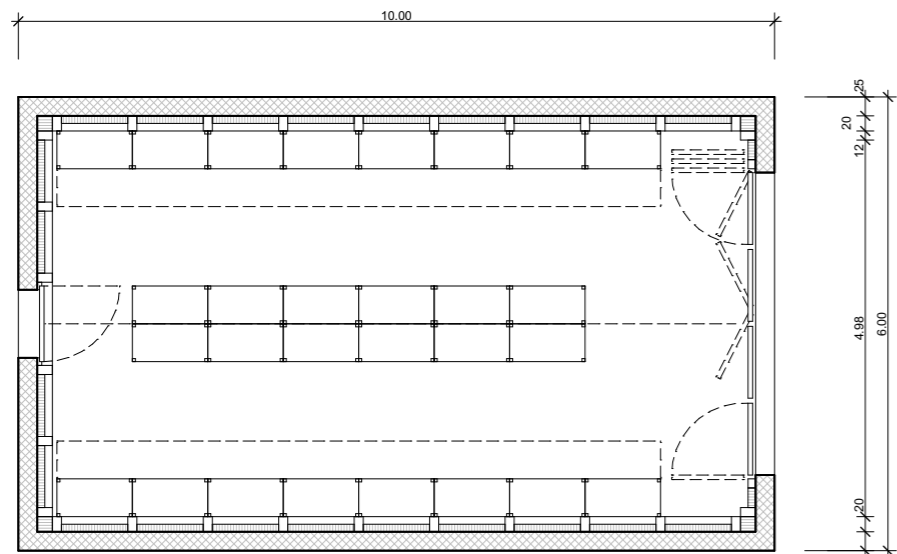
**Nebengebäude**  
**«Alpjerung»**

**Personalunterkunft**  
**Grundrisse, Schnitte**  
**und Ansichten**

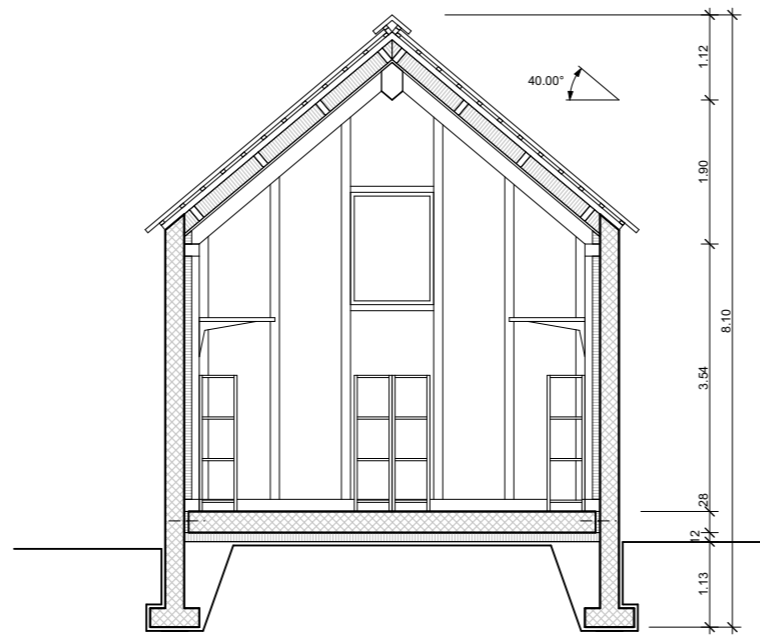
Datum: 11.12.2023

Mst. 1:100

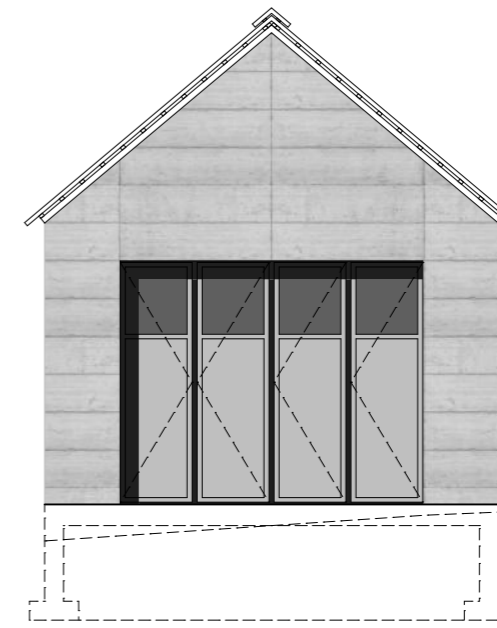
Gez.: hn



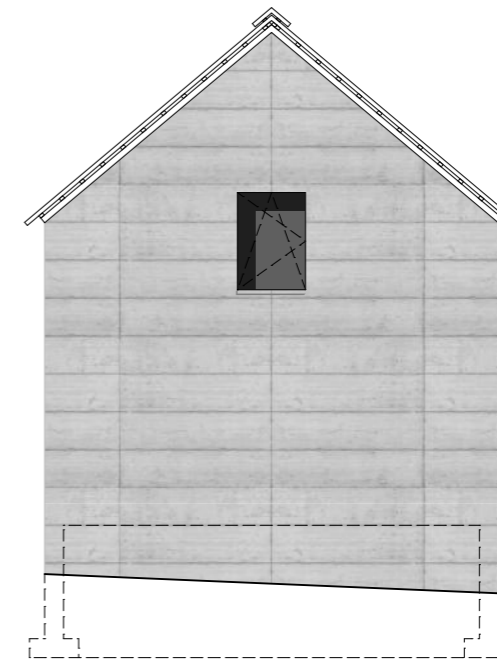
Grundriss



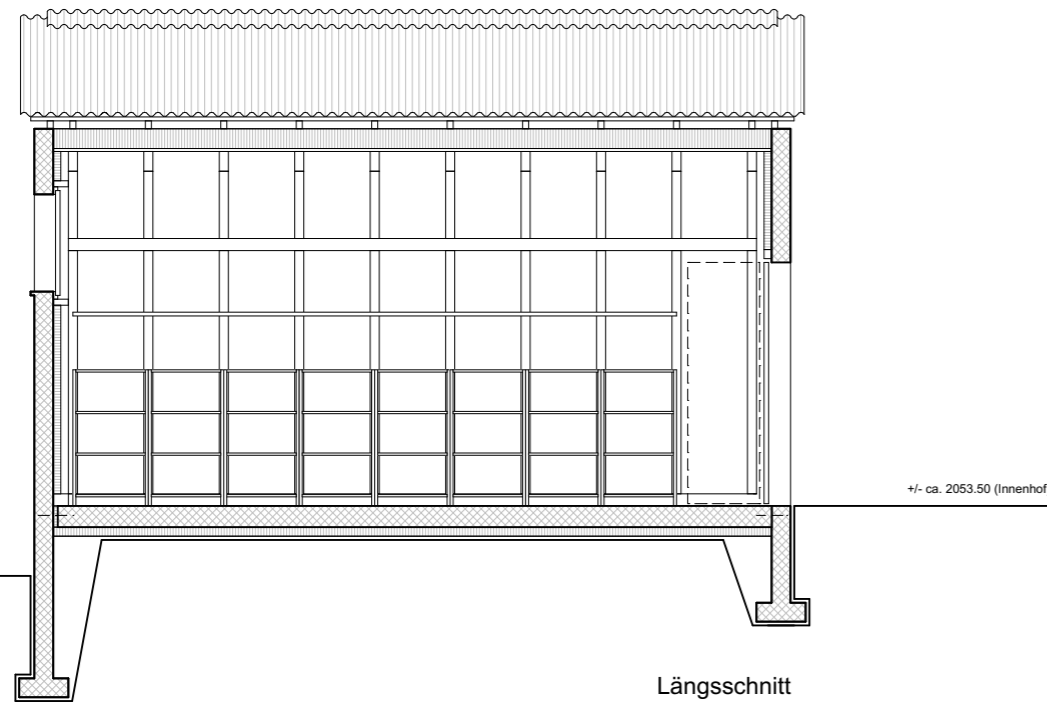
Querschnitt



Ansicht Nord-Ost



Ansicht Süd-West



Längsschnitt

**Konstruktion:**

**Aussenhülle:**

Ortbeton sicht, Schalung nach Detailplan  
Schalungstyp Typ 4 (Schalungsbretter 200x50cm), BOK 3  
keine Betonstirnen der Bodenplatte an Fassade sichtbar

**Innenhülle:**

Holztragwerk auf Betonbodenplatte abgestellt, an Betonaussenwand befestigt  
Schwellen, Pfosten, Fuss-/Firstpfetten mit Sparren in Pfettenebene

Aussenwände innen zwischen Pfosten gedämmt mit  
Holzwolle-Leichtbauplatten (gedübelt), 100mm  
sämtliche haustechnische Installationen aufputz

**Dachkonstruktion:**

Dachschalung auf Sichtsparren  
Dampfbremse (vollflächig verklebt auf auf Betonaussenwände)  
Wärmedämmung mineralisch (kreuzweise), 200mm  
Unterdachbahn vollflächig verklebt auf Betonkronen  
Hinterlüftung und Lüftung  
Sinus-förmiges Wellblech, verzinkt, mit Strackortausbildung

**Bodenaufbau:**

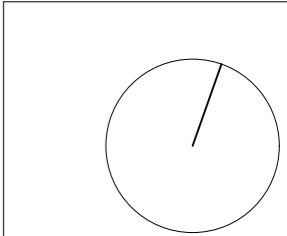
Ortbeton auf druckfester Isolation (XPS), 10mm und Magerbeton  
sauber abtalschier  
Bodenplatte kraftschlüssig innen mit Betonaussenwänden verbunden  
(punktuell mittels Kragplattenanschlüssen)

**Fenster/Falttor:**

Metallfenster, zweifach-Verglasung  
Oberlichtfenster mit Öffnungsschere (mechanisch)  
Falttor mit Türflügel, 4-teilig, Oberlicht, verzinktes Doppel aussen appliziert

**Haustechnik:**

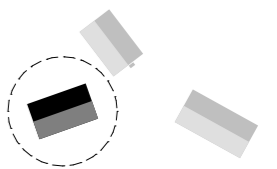
kein fliessend Wasser  
Elektroanschluss ab PV-Anlage (Beleuchtung)  
Elektroheizung mittels Raumstrahler (mobil, zwecks Revisionsarbeiten u.ä.)  
Lüftung mechanisch (Kippfenster)



Datum: Revidiert:

**Albrecht Architekten AG SIA**  
Sonnenstrasse 10  
3900 Brig

T 027 9222980  
info@albrecht-architekten.ch  
www.albrecht-architekten.ch



**Gondosolar**

**Bauherrschaft:**  
**Gondosolar**

**Nebengebäude**  
**«Alpjerung»**

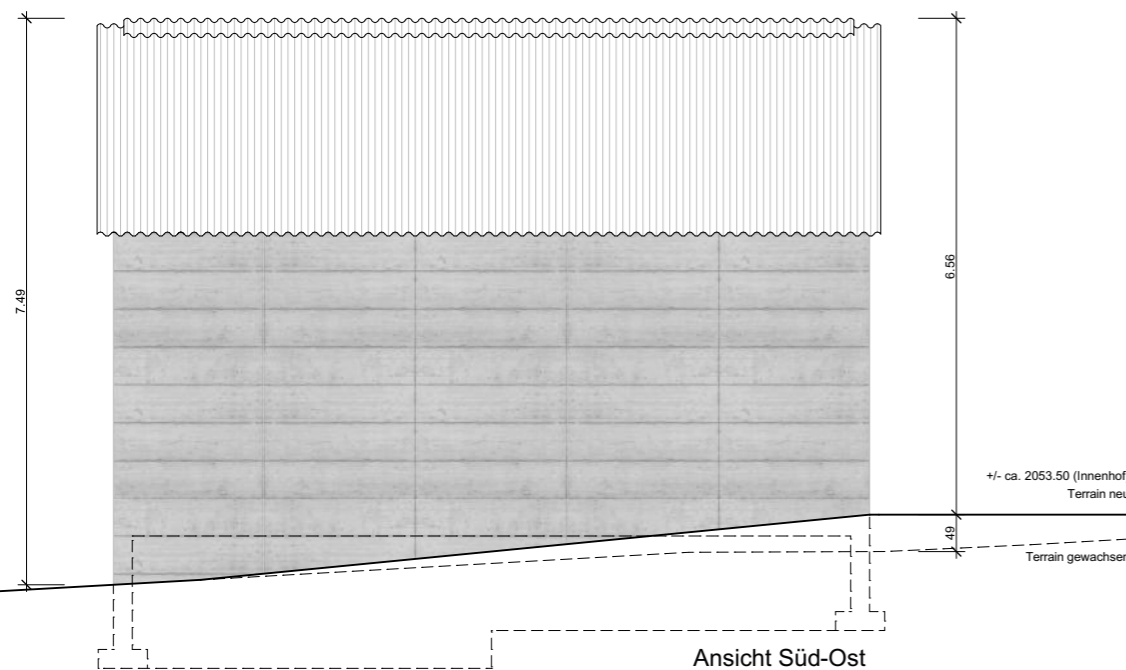
**Materiallager**

**Grundrisse, Schnitte**  
**und Ansichten**

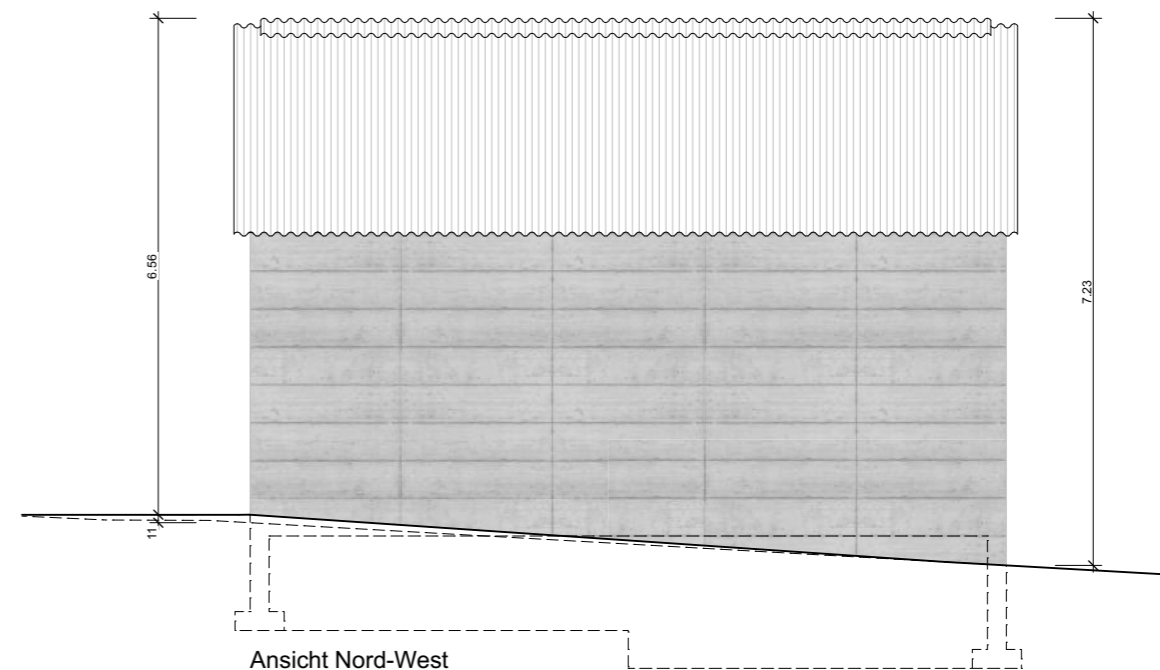
Datum: 11.12.2023

Mst. 1:100

Gez.: hn

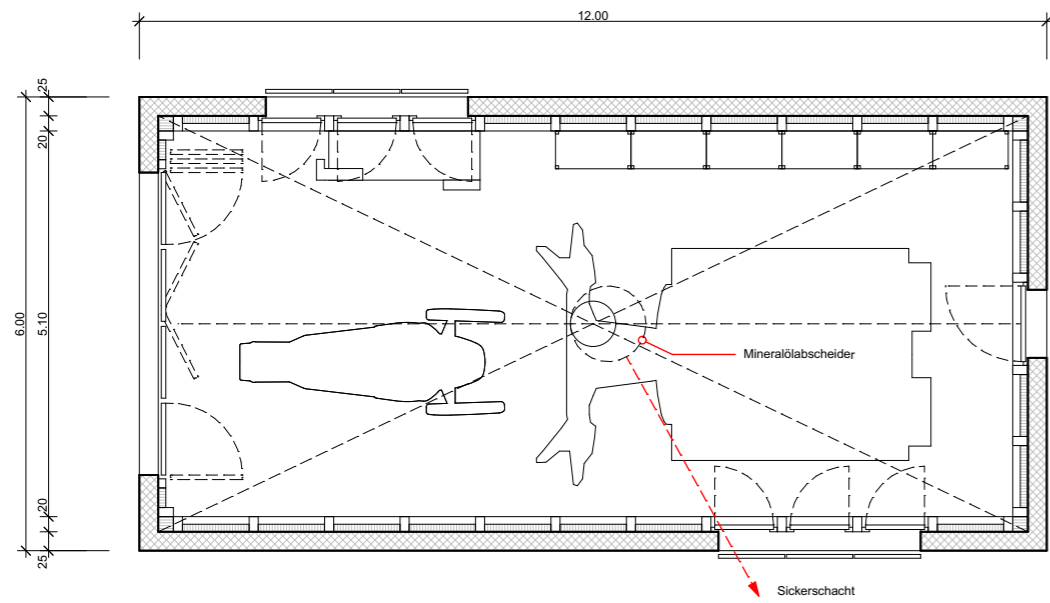


Ansicht Süd-Ost

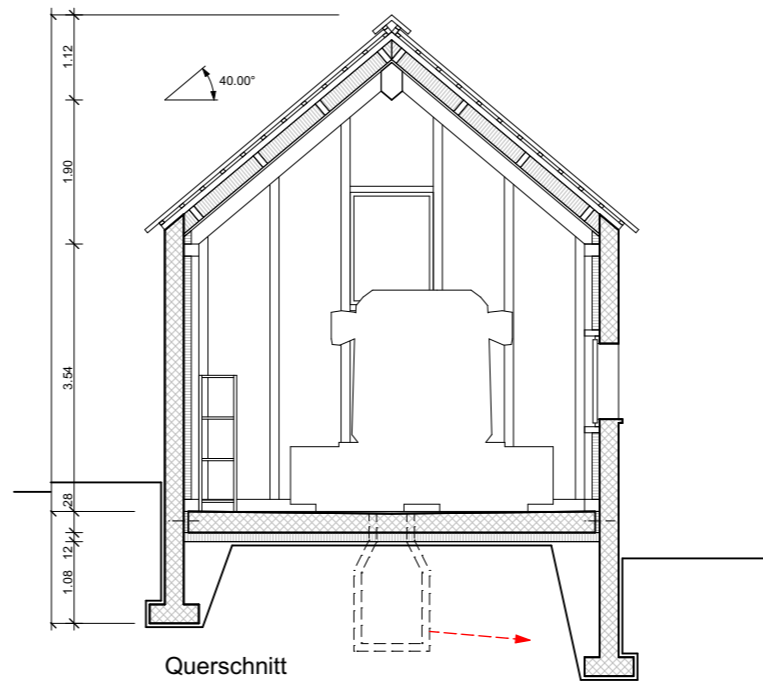


Ansicht Nord-West

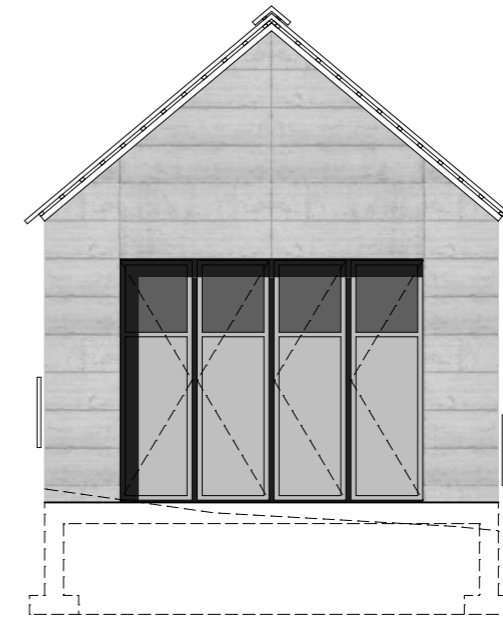




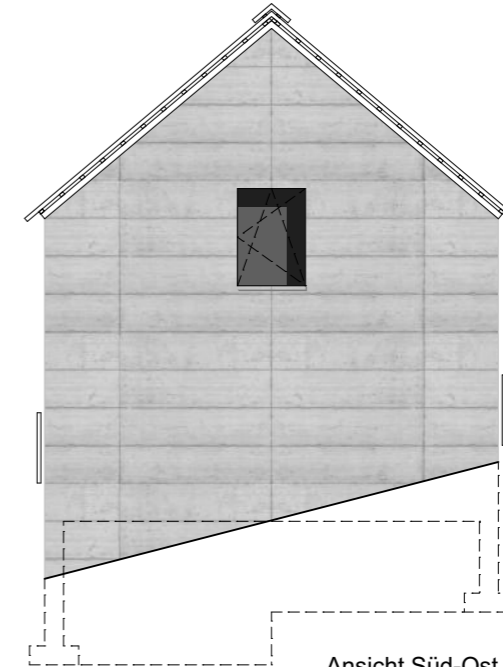
Grundriss



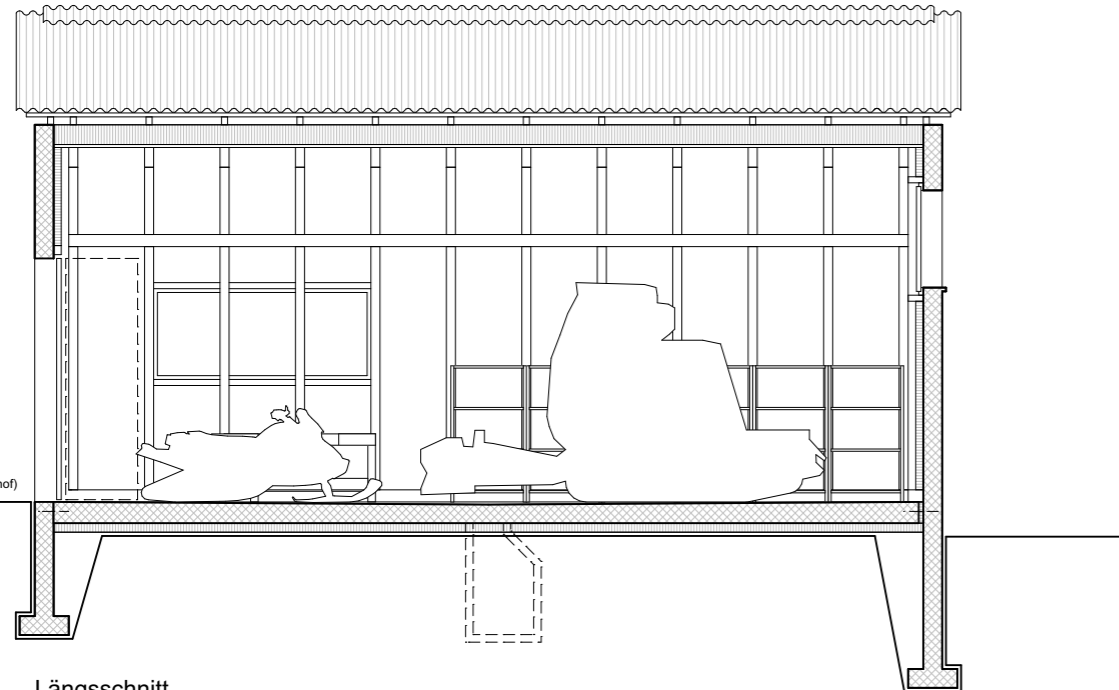
Querschnitt



Ansicht Nord-West



Ansicht Süd-Ost



Längsschnitt

**Konstruktion:**

Aussenhülle:

Ortbeton sicht, Schalung nach Detailplan  
Schalungstyp Typ 4 (Schalungsbretter 200x50cm), BOK 3  
keine Betonstärken der Bodenplatte an Fassade sichtbar

Innenhülle:

Holztragwerk auf Betonbodenplatte abgestellt, an Betonaussenwand befestigt  
Schwellen, Pfosten, Fuss-/Firstpfetten mit Sparren in Pfettenebene

Aussenwände innen zwischen Pfosten gedämmt mit  
Holzwolle-Leichtbauplatten (gedübelt), 100mm  
sämtliche haustechnische Installationen aufputz

Dachkonstruktion:

Dachschalung auf Sichtsparren  
Dampftrennwand (vollflächig verklebt auf Betonaussenwände)  
Wärmedämmung mineralisch (kreuzweise), 200mm  
Unterdachbahn vollflächig verklebt auf Betonkronen  
Hinterlüftung und Lattung  
Sinus-förmiges Wellblech, verzinkt, mit Strackortausbildung

Bodenaufbau:

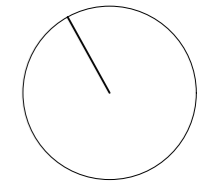
Ortbeton auf druckfester Isolation (XPS), 10mm und Magerbeton  
zentral im Gefälle abtalschier  
mittiger Mineralölabscheider mit Hand-Entnahme  
(sauberes Abwasser in Sickerschacht (extern))  
Bodenplatte kraftschlüssig innen mit Betonaussenwänden verbunden  
(punktuell mittels Kragplattenanschlüssen)

Fenster/Falttor:

Metallfenster, zweifach-Verglasung  
ausenliegende Klappäden in Metall verzinkt (liegende Fenster)  
Oberlichtfenster mit Öffnungsschere (mechanisch)  
Falttor mit Türflügel, 4-teilig, Oberlicht, verzinktes Doppel aussen appliziert

Haustechnik:

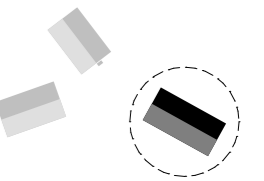
kein fliessend Wasser (Wasser-Entnahme ab Tragebehältnis, mobil)  
Schmutzabwasser ab Mineralölabscheider in Sickergrube (extern)  
Elektroanschluss ab PV-Anlage (Beleuchtung)  
Elektroheizung mittels Raumstrahler (mobil, zwecks Revisionsarbeiten u.ä.)  
Lüftung mechanisch (Kippfenster)



Datum: Revidiert:

**Albrecht Architekten AG SIA**  
Sonnenstrasse 10  
3900 Brig

T 027 9222980  
info@albrecht-architekten.ch  
www.albrecht-architekten.ch



**Gondosolar**

**Bauherrschaft:**  
**Gondosolar**

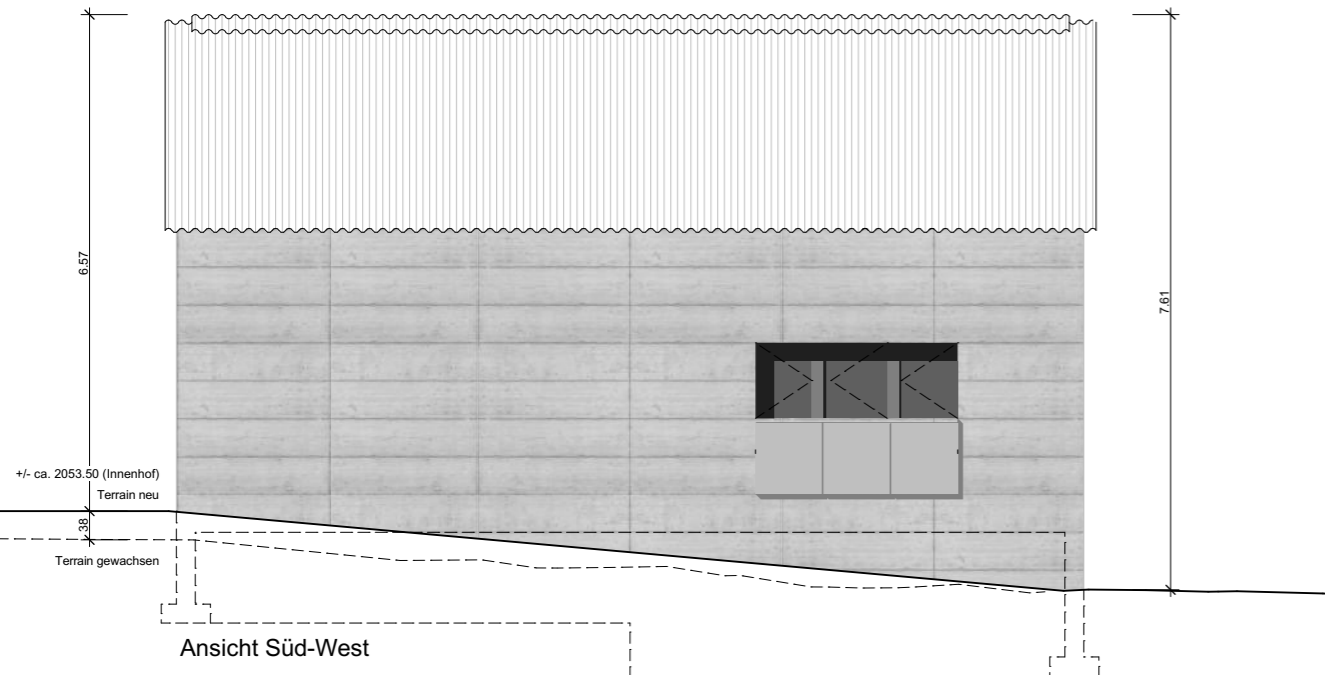
**Nebengebäude**  
**«Alpjerung»**

**Fahrzeugeinstellhalle**  
**Grundrisse, Schnitte**  
**und Ansichten**

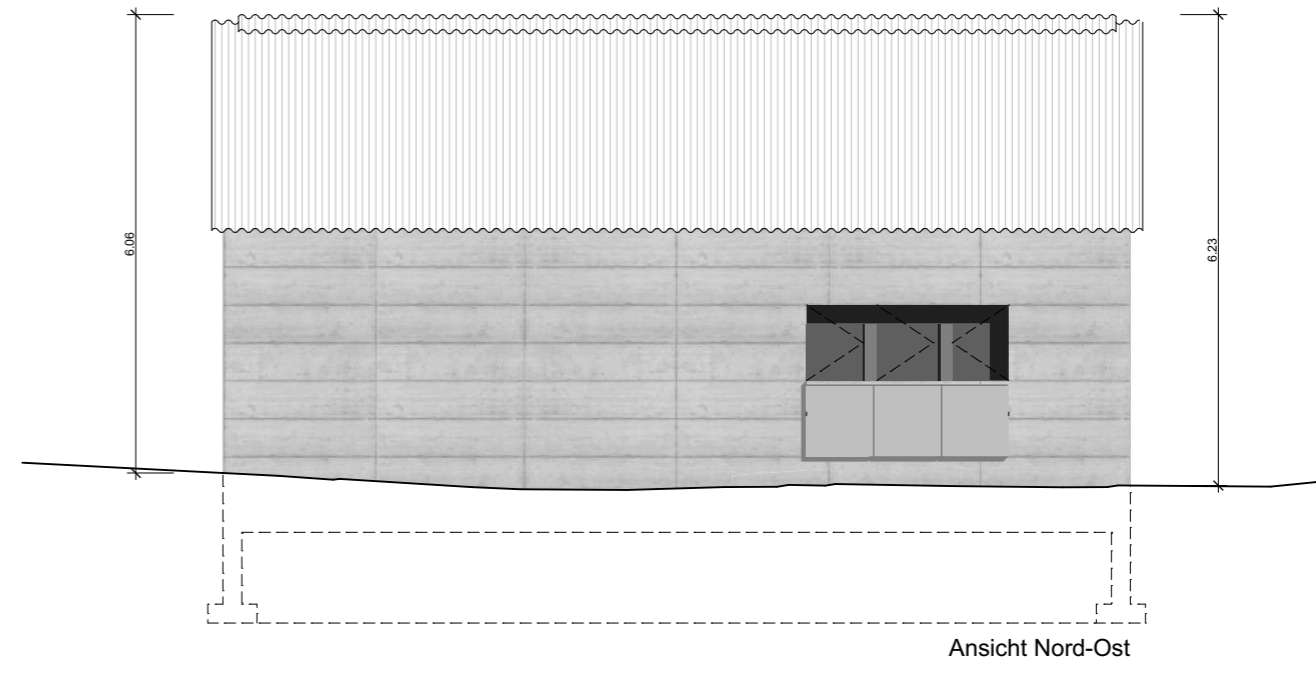
Datum: 11.12.2023

Mst. 1:100

Gez.: hn



Ansicht Süd-West



Ansicht Nord-Ost