


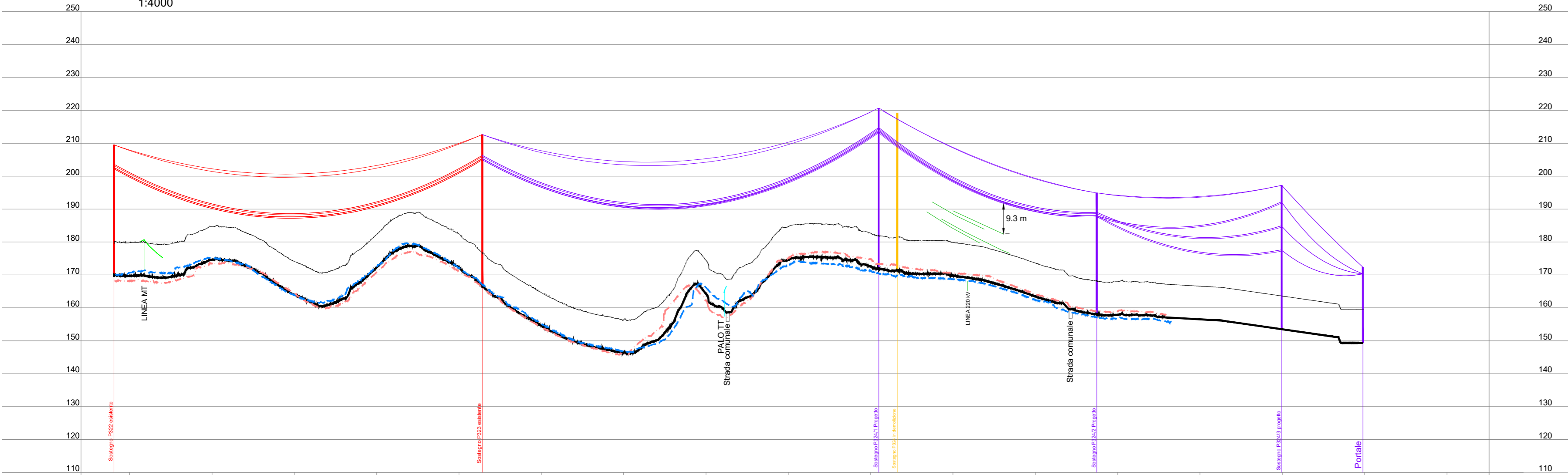


LEGENDA

	Linea a 380 kV a ST in Progetto
	Linea a 380 kV a ST esistente
	Linea a 380 kV a ST oggetto di demolizione


NOTE: il conduttore utilizzato nella tratta in progetto è della tipologia ACSR 31,5 mm (trinato) fino al sostegno n° 324/3, tesato in EDS a 3450 daN. Nell'ultima campata verso il portale di stazione il conduttore sarà binato in Alluminio, diametro 41,1 mm. Le funi di guardia saranno 2: una ottica OPGW 11,5 mm incorporante 48 fibre ottiche ed una in ACSR 11,5 mm. Il profilo di catenaria delle funi stesse è riportato in condizione di massimo parametro MPA.

SCALA
 1:1000
 1:4000




Coordinate UTM	X=492871.11 Y=4382598.62	X=493033.26 Y=4382181.65	X=493207.78 Y=4381732.85	X=493358.28 Y=4381514.88	X=493505.08 Y=4381344.99	X=493569.63 Y=4381270.30
Progressiva (m)	7180.88	7628.27	8109.81	8374.68	8599.21	8697.93
Quota terreno (m)	169.50	166.23	171.65	157.89	153.52	149.36
Numero sostegno	P. 322	P. 323	P. 324/1	P. 324/2	P. 324/3	PORTALE
Tipo sostegno	VV33	VV39	CA42	CA30	EP24	
Tipo ammassamento	VDD	VDD	TA/TA	TA/TA	TA/DA	
Altezza utile / totale (m)	33.00/40.00	39.00/46.40	42.00/49.00	30.00/37.00	24.00/43.70	21.00/23.00
Distanza orizzontale (m)		447.38	481.54	264.87	224.53	98.72
Angolo di deviazione [°]						
Parametro Catenaria (MFE 75°)	/	1532	1532	-13°22'26"	1259	390



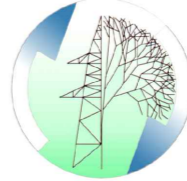



Nicola Ricciardini



Pietro Ricciardini

REVISIONE	N.	DATA	DESCRIZIONE	ELABORATO	VERIFICATO	APPROVATO
	01	luglio 2023	Revisione per richiesta integrazioni per benessere Terna	Geotech S.r.l.	Ing. P. Ricciardini	Dott. N. Ricciardini
	00	dicembre 2021	Prima emissione	Geotech S.r.l.	Ing. P. Ricciardini	Dott. N. Ricciardini

<p>PROGETTISTA</p>  <p>GEOTECH S.r.l. SOCIETA' DI INGEGNERIA Via T. Nani, 7 Morbegno (SO) Tel. +39 0342610774 E-mail: info@geotech-srl.it Sito: www.geotech-srl.it</p> <p>SOCIETA' CERTIFICATA</p> 	<p>PROGETTO</p> <p>REALIZZAZIONE NUOVA STAZIONE ELETTRICA 150/380 KV "SE SANLURI" E OPERE CONNESSE</p>
------------------------------------------------------------------------------------------------------------------------------------------------------------------------------------------------------------------------------------------------------------------------------------------------------------------------------------------------------------------------------------------------------------------------------------------------	----------------------------------------------------------------------------------------------------------------------

COMMITTENTE		GREENENERGYSARDEGNA2	
CODICE		ELABORATO	
T017		Profilo longitudinale Raccordi aerei	
DATA	SCALA	UBICAZIONE	
Luglio 2023	2000/500	Regione Sardegna, Provincia Sud Sardegna	

LIVELLO DI PROGETTO	CODIFICA ELABORATO
Definitivo	G855_DEF_T_017_Profilo_long_rac_1-2_REV01
Questo documento contiene informazioni di proprietà della Geotech S.r.l. e deve essere esclusivamente utilizzato dal destinatario in relazione alle finalità per le quali è stato ricevuto. E' vietata qualsiasi forma di riproduzione o divulgazione senza l'esplicito consenso di Geotech S.r.l.	