

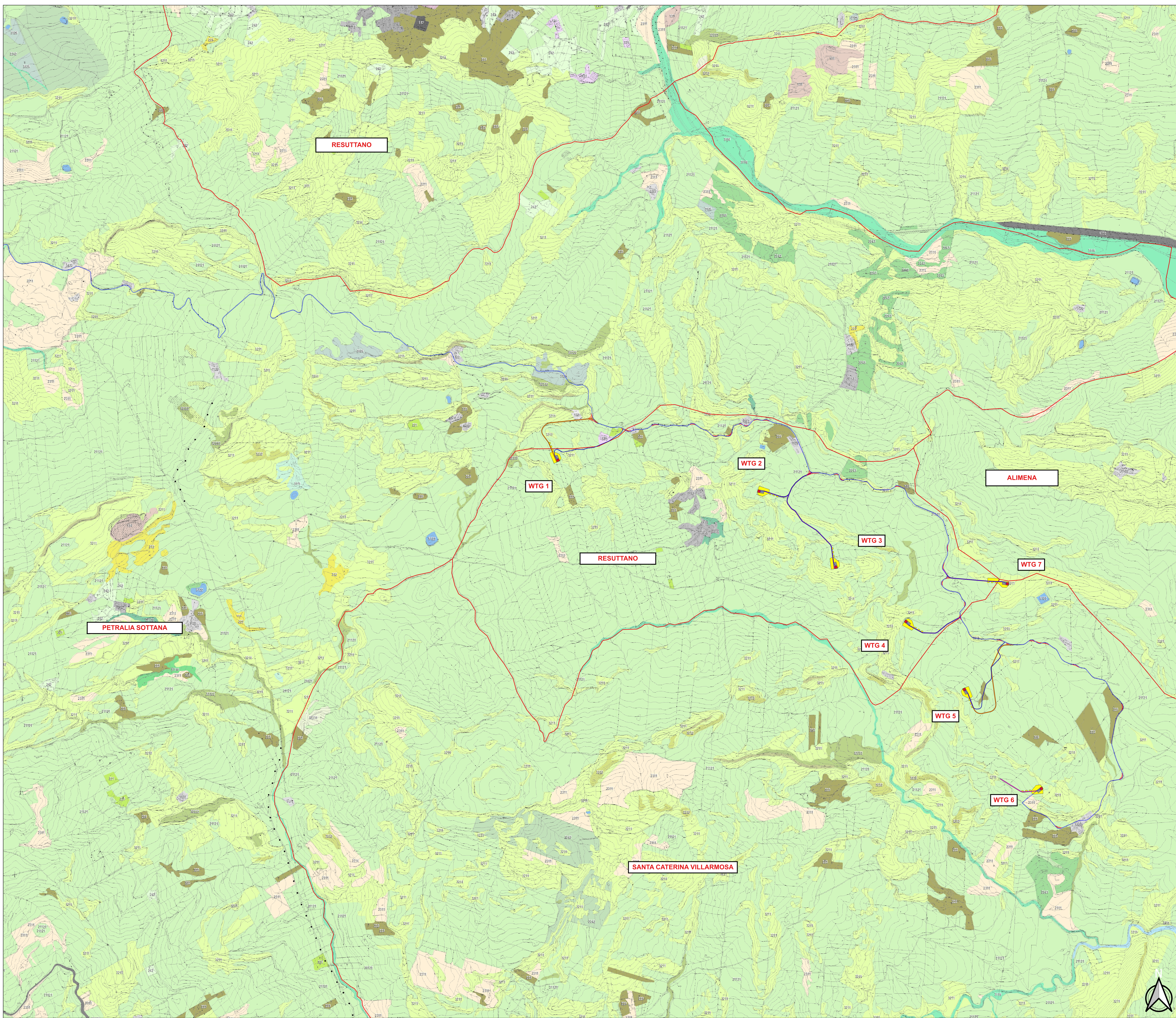
LEGENDA

PARCO EOLICO

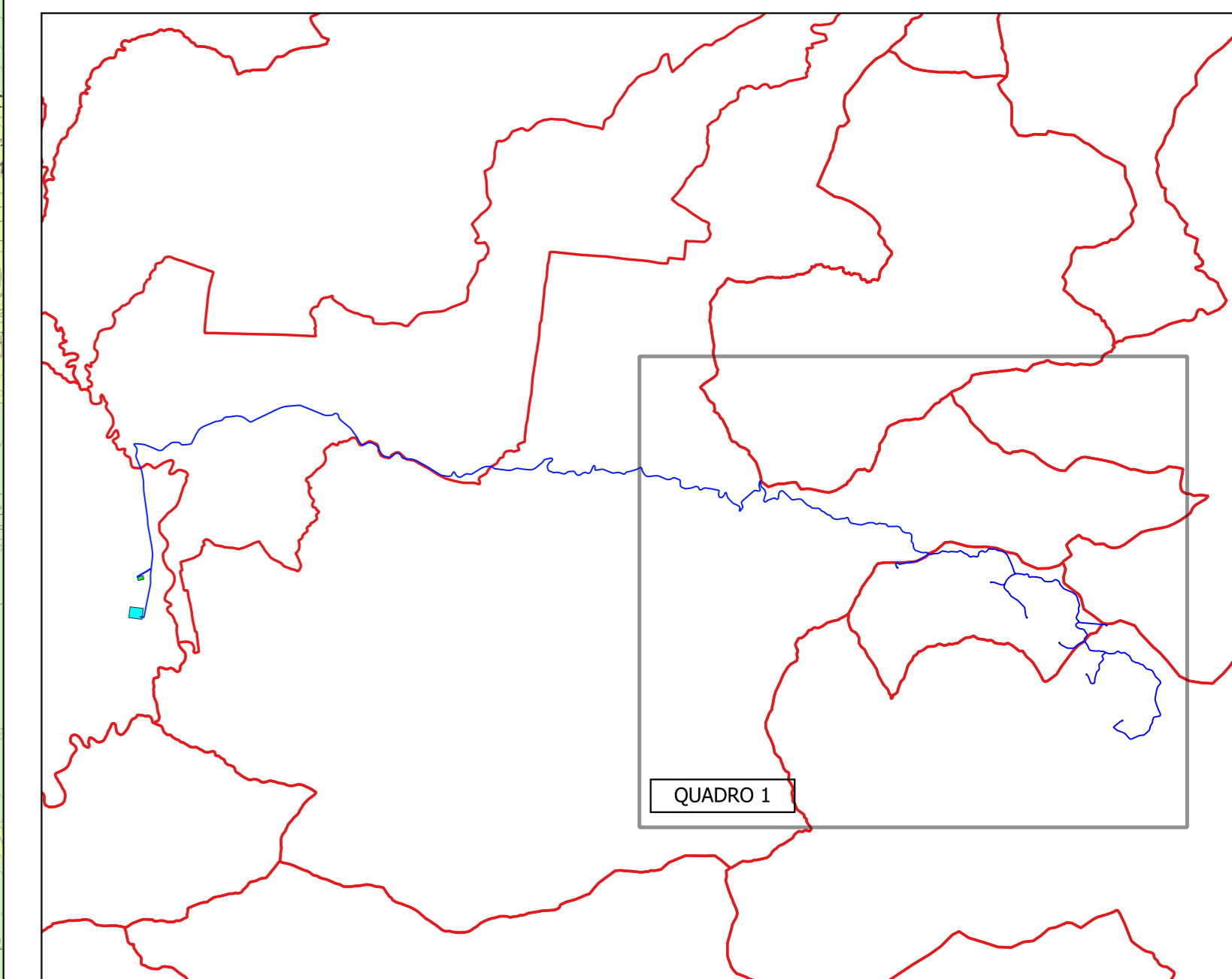
- AEROGENERATORE
- ID della WTG
- PIAZZOLA DI CANTIERE
- AREE TEMPORANEE DI CANTIERE DA RIPRISTINARE
- SE TERNA
- AREA DI CONSEGNA E STORAGE
- STRADE DI CANTIERE
- STRADE DI ESERCIZIO
- CAVIDOTTO
- CONFINI COMUNALI

USO DEL SUOLO - CORINE LAND COVER

- 000 Area non classificata (non definita)
- 1000 Terreno edificato
- 1010 Edifici a uso civile
- 1020 Edifici a uso industriale
- 1030 Edifici a uso agricolo
- 1040 Edifici a uso commerciale
- 1050 Edifici a uso pubblico
- 1060 Edifici a uso religioso
- 1070 Edifici a uso militare
- 1080 Edifici a uso sanitario
- 1090 Edifici a uso sportivo
- 1100 Edifici a uso culturale
- 1110 Edifici a uso storico
- 1120 Edifici a uso monumentale
- 1130 Edifici a uso artistico
- 1140 Edifici a uso scientifico
- 1150 Edifici a uso tecnologico
- 1160 Edifici a uso energetico
- 1170 Edifici a uso ambientale
- 1180 Edifici a uso paesaggistico
- 1190 Edifici a uso idrografico
- 1200 Edifici a uso idrogeologico
- 1300 Edifici a uso idraulico
- 1400 Edifici a uso idrico
- 1500 Edifici a uso idrotermico
- 1600 Edifici a uso idrochimico
- 1700 Edifici a uso idrologico
- 1800 Edifici a uso idrometeorologico
- 1900 Edifici a uso idroclimatico
- 2000 Edifici a uso idrogeologico
- 2100 Edifici a uso idrogeologico
- 2200 Edifici a uso idrogeologico
- 2300 Edifici a uso idrogeologico
- 2400 Edifici a uso idrogeologico
- 2500 Edifici a uso idrogeologico
- 2600 Edifici a uso idrogeologico
- 2700 Edifici a uso idrogeologico
- 2800 Edifici a uso idrogeologico
- 2900 Edifici a uso idrogeologico
- 3000 Edifici a uso idrogeologico
- 3100 Edifici a uso idrogeologico
- 3200 Edifici a uso idrogeologico
- 3300 Edifici a uso idrogeologico
- 3400 Edifici a uso idrogeologico
- 3500 Edifici a uso idrogeologico
- 3600 Edifici a uso idrogeologico
- 3700 Edifici a uso idrogeologico
- 3800 Edifici a uso idrogeologico
- 3900 Edifici a uso idrogeologico
- 4000 Edifici a uso idrogeologico
- 4100 Edifici a uso idrogeologico
- 4200 Edifici a uso idrogeologico
- 4300 Edifici a uso idrogeologico
- 4400 Edifici a uso idrogeologico
- 4500 Edifici a uso idrogeologico
- 4600 Edifici a uso idrogeologico
- 4700 Edifici a uso idrogeologico
- 4800 Edifici a uso idrogeologico
- 4900 Edifici a uso idrogeologico
- 5000 Edifici a uso idrogeologico
- 5100 Edifici a uso idrogeologico
- 5200 Edifici a uso idrogeologico
- 5300 Edifici a uso idrogeologico
- 5400 Edifici a uso idrogeologico
- 5500 Edifici a uso idrogeologico
- 5600 Edifici a uso idrogeologico
- 5700 Edifici a uso idrogeologico
- 5800 Edifici a uso idrogeologico
- 5900 Edifici a uso idrogeologico
- 6000 Edifici a uso idrogeologico
- 6100 Edifici a uso idrogeologico
- 6200 Edifici a uso idrogeologico
- 6300 Edifici a uso idrogeologico
- 6400 Edifici a uso idrogeologico
- 6500 Edifici a uso idrogeologico
- 6600 Edifici a uso idrogeologico
- 6700 Edifici a uso idrogeologico
- 6800 Edifici a uso idrogeologico
- 6900 Edifici a uso idrogeologico
- 7000 Edifici a uso idrogeologico
- 7100 Edifici a uso idrogeologico
- 7200 Edifici a uso idrogeologico
- 7300 Edifici a uso idrogeologico
- 7400 Edifici a uso idrogeologico
- 7500 Edifici a uso idrogeologico
- 7600 Edifici a uso idrogeologico
- 7700 Edifici a uso idrogeologico
- 7800 Edifici a uso idrogeologico
- 7900 Edifici a uso idrogeologico
- 8000 Edifici a uso idrogeologico
- 8100 Edifici a uso idrogeologico
- 8200 Edifici a uso idrogeologico
- 8300 Edifici a uso idrogeologico
- 8400 Edifici a uso idrogeologico
- 8500 Edifici a uso idrogeologico
- 8600 Edifici a uso idrogeologico
- 8700 Edifici a uso idrogeologico
- 8800 Edifici a uso idrogeologico
- 8900 Edifici a uso idrogeologico
- 9000 Edifici a uso idrogeologico
- 9100 Edifici a uso idrogeologico
- 9200 Edifici a uso idrogeologico
- 9300 Edifici a uso idrogeologico
- 9400 Edifici a uso idrogeologico
- 9500 Edifici a uso idrogeologico
- 9600 Edifici a uso idrogeologico
- 9700 Edifici a uso idrogeologico
- 9800 Edifici a uso idrogeologico
- 9900 Edifici a uso idrogeologico
- 0000 Edifici a uso idrogeologico



QUADRO DI UNIONE



REGIONE SICILIANA	COMUNE DI RESUTTANO	COMUNE DI SANTA CATERINA VILLARMOZA	COMUNE DI ALIMENA	COMUNE DI CASTELLANA SICULA	COMUNE DI PETRALIA SOTTANA	COMUNE DI VILLARBA

IL COMMITTENTE:	NP Sicilia 7 S.r.l. Galleria Passarella, 2 20122 MILANO P.IVA - C.F. 12931930965
IL PROGETTISTA:	Dott. Ing. Vittorio Maria Randazzo  Dott. Ing. Vincenzo Di Marco 

LOGO: NP Sicilia 7

LOGO: Agon engineering

LOGO: Entrope

TITOLO DEL PROGETTO: **PARCO EOLICO "SAN NICOLA" POTENZA NOMINALE 46,2 MW**

ELABORATO: **PROGETTO DEFINITIVO** CODICE ELABORATO: **NPS7\_RES\_F20A\_EPD**

TITOLO ELABORATO: **INQUADRAMENTO DI DETTAGLIO SULLA CARTA DELL'USO DEL SUOLO - CORINE LAND COVER QUADRO 1**

FOGLIO: 1 | SCALA: 1:10.000 | FORMATO: A0

Rev.	Data	Descrizione Revisione	Redatto	Controllato	Approvato
0	10/11/2023		C.L.	V.D.	V.R.

