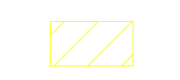
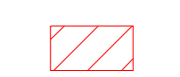
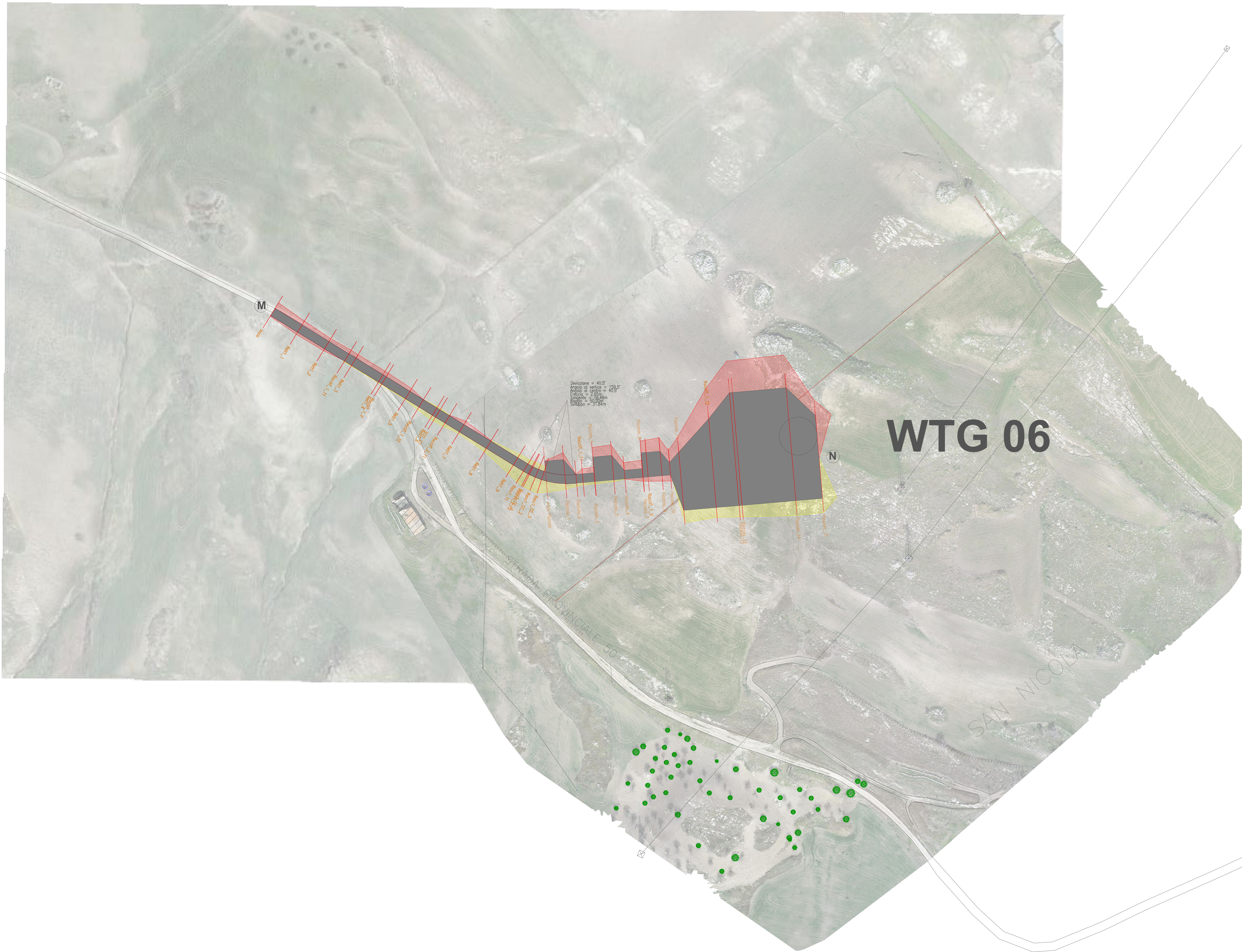


LEGENDA IMPIANTO

-  RIPORTO
-  SCAVI



Dalciatore = 40.5
 Angolo di servizio = 120.0
 Pendenza = 1.0
 Spessore = 1.0
 Spessore = 1.0
 Spessore = 1.0

WTG 06

						
Il Committente:  NP Sicilia 7 S.r.l. Galleria Passarella, 2 20122 MILANO P.IVA - C.F. 12931930965		Il Progettista:   dot. ing. VITTORIO PASQUALE  dot. ing. VINCENZO DI MARCO 				
Titolo del progetto: PARCO EOLICO "SAN NICOLA" POTENZA NOMINALE 46,2 MW						
Documento: PROGETTO DEFINITIVO			N° Documento: NPS7_RES_H11A_EPD			
ID PROGETTO:		TIPOLOGIA:		FORMATO:	A0	
TITOLO: PROFILO LONGITUDINALE E SEZIONI DELLA PIAZZOLA E STRADA WTG6 PLANIMETRIA E STRADA DI CANTIERE						
FOLIO:	1 di 5	SCALA:	1:1000	N/A		
Rev.:	Data	Descrizione	Redatto	Controllato	Approvato	
g		Revisione		V.D.	V.R.	

