

Progetto di due impianti agrivoltaici avanzati per la produzione di energia elettrica, denominati Montemilone 1 CP: 202300145 della potenza nominale di 61.920 kW e Montemilone 2 CP: 202300146 della potenza nominale di 51.660 kW, ubicati in Località Perillo Soprano, La Sterpara, Santa Maria nel Comune di Montemilone (PZ) per una potenza nominale complessiva di 113.580 kW comprensivo delle opere di rete per la connessione a 36kV alla RTN di Terna Spa



PROGETTO DEFINITIVO DELL'IMPIANTO DI PRODUZIONE COMPRESIVO DELLE OPERE DI RETE PER LA CONNESSIONE

Planimetria di ubicazione delle indagini ed elaborato fotografico Campo 1 e Campo 2

ELABORATO DATA: Dicembre 2023 Scala: 1:2.000 Nome file: NPB1_MTM_C13_-_Geologica e allegati

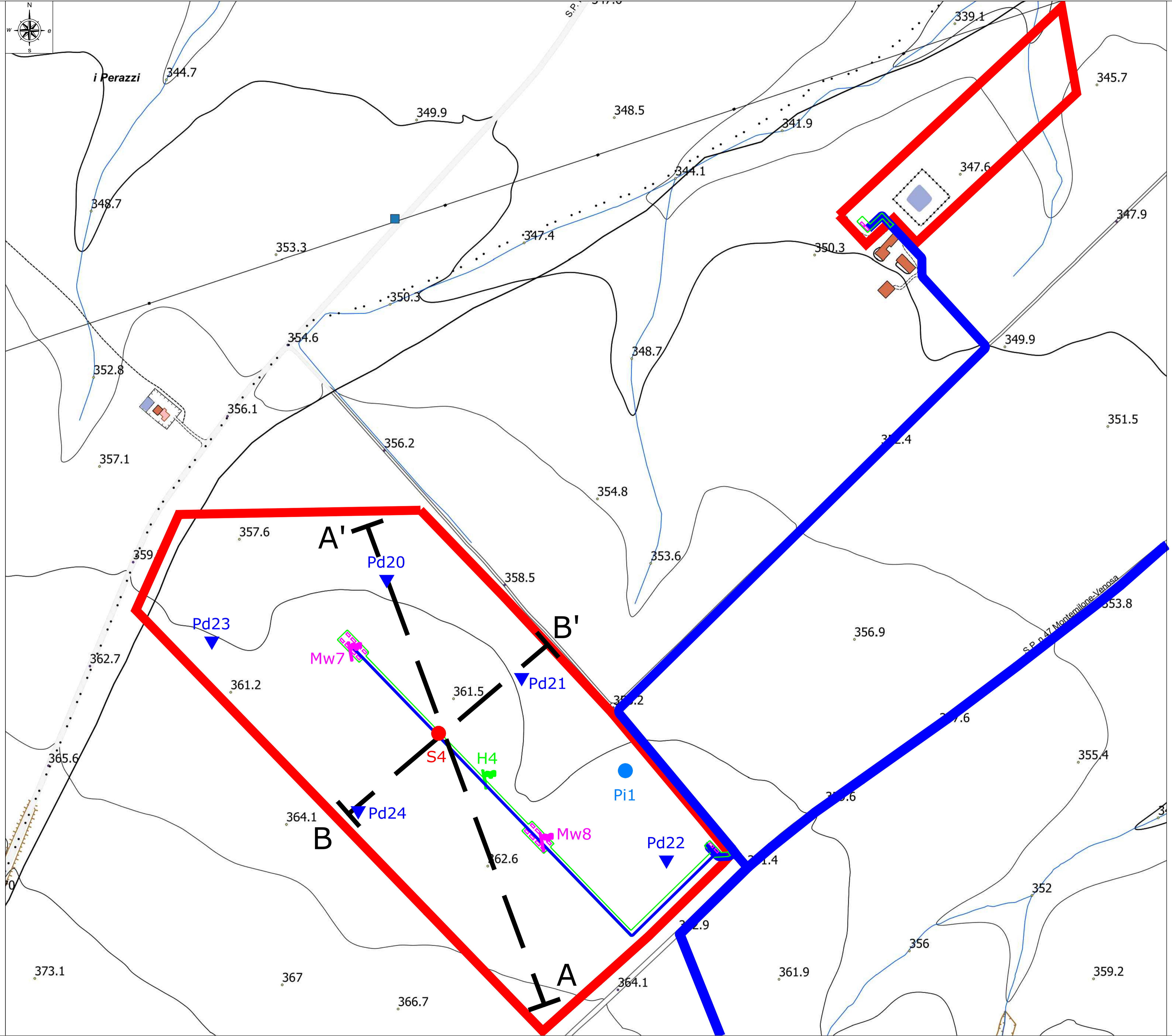
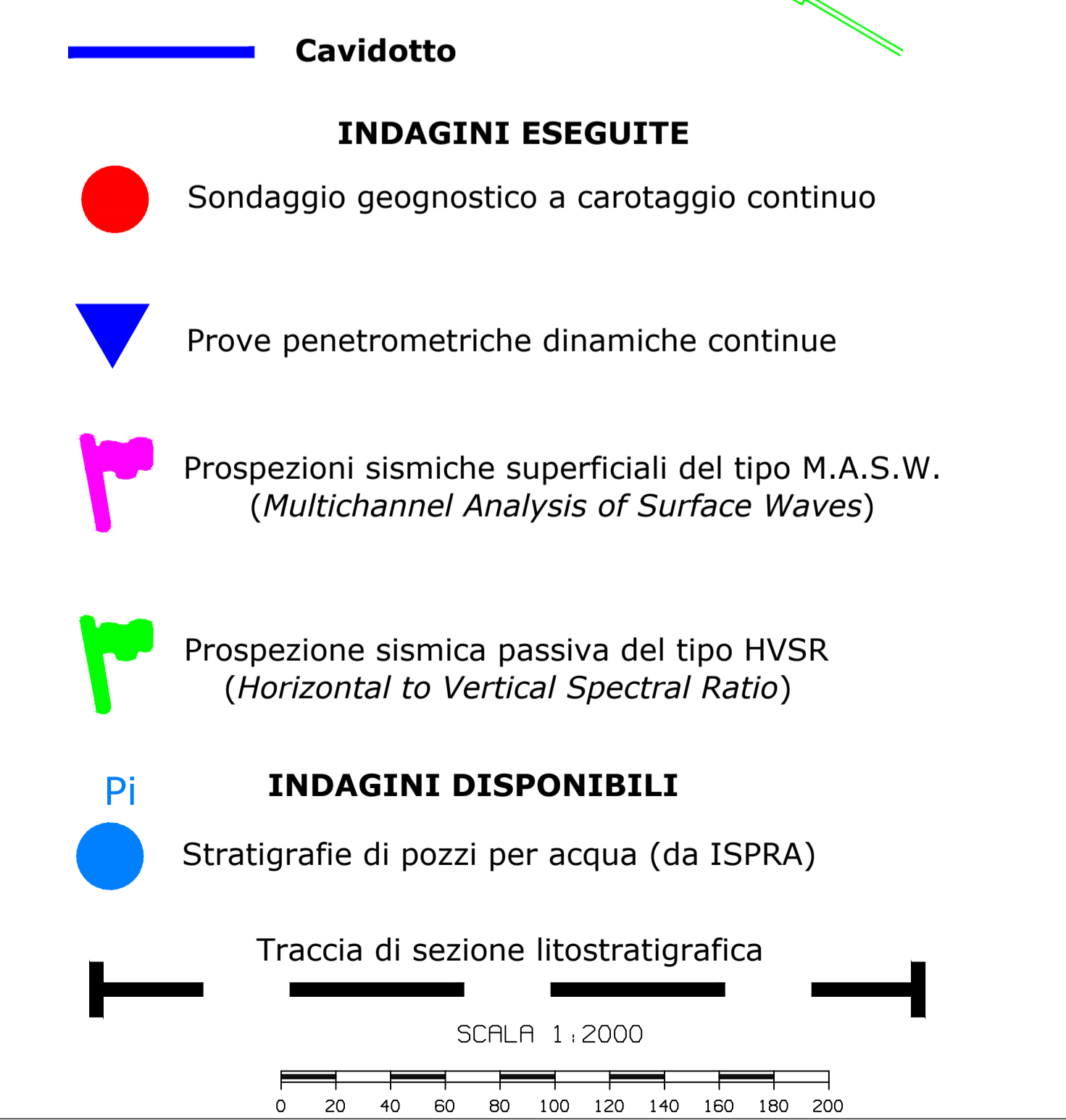
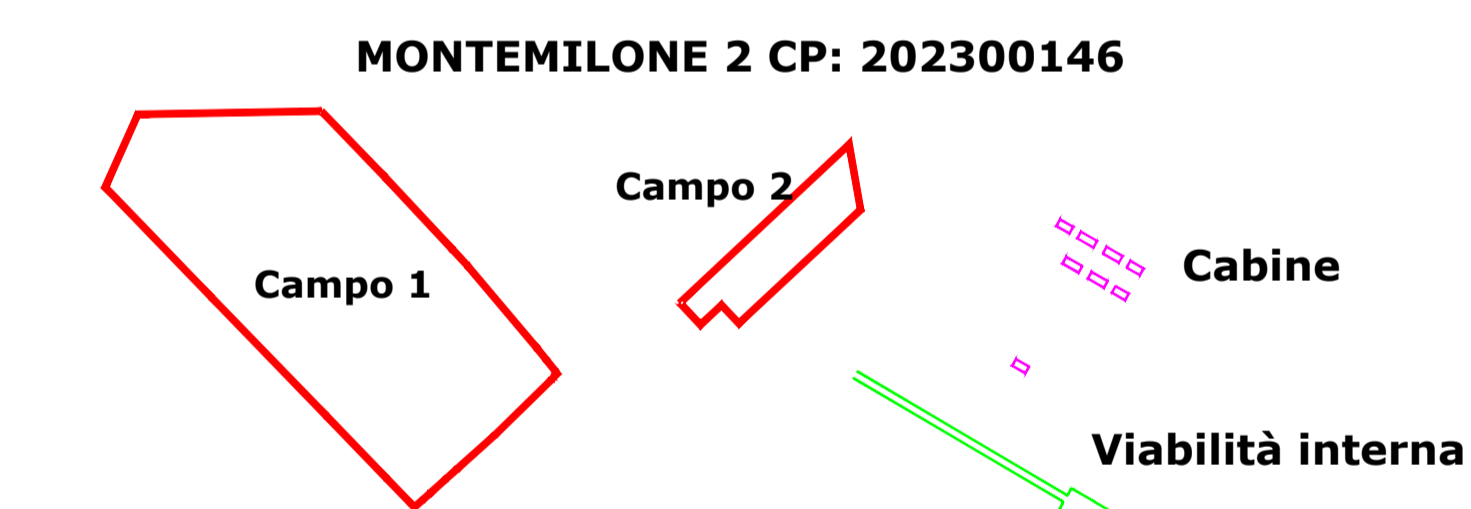
PROPRONTE
 NP Basilicata 1 S.r.l.
 Galleria Passarella n. 2, 20122 Milano (MI)
 Partita IVA 13004260967
 PEC: npbasilicata1@legalmail.it

ELABORATO DA:
 Il geologo dott. Mattia Lettieri
 Il geologo dott. Antonio Viggiano



revisione	descrizione	data	Elab. n.
A			C13.12
B			
C			

Legenda
Aree interessate dalla realizzazione dell'impianto agrivoltaico nel Comune di Montemilone (PZ).



Coordinate delle indagini eseguite nei Campi 1 e 2 espresse in gradi decimali

ID	Latitudine	Longitudine
S4	41.002051°	15.899055°
Pd20	41.003643°	15.898377°
Pd21	41.002619°	15.900197°
Pd22	41.000726°	15.902139°
Pd23	41.003027°	15.895992°
Pd24	41.001267°	15.897958°
Pd25	40.999583°	15.900368°
Mw7	41.002811°	15.897895°
Mw8	41.000828°	15.900472°
H4	41.001480°	15.899698°



Ubicazione del sondaggio geognostico a carotaggio continuo S4



Sondaggio S4: cassetta n°1 - Profondità 0,00 ÷ 5,00 m



Sondaggio S4: cassetta n°2 - Profondità 5,00 ÷ 10,00 m



Sondaggio S4: cassetta n°3 - Profondità 10,00 ÷ 15,00 m



Ubicazione della prova penetrometrica dinamica Pd20



Ubicazione della prova penetrometrica dinamica Pd21



Ubicazione della prova penetrometrica dinamica Pd22



Ubicazione della prova penetrometrica dinamica Pd23



Ubicazione della prova penetrometrica dinamica Pd24



Ubicazione della prova penetrometrica dinamica Pd25



Ubicazione della prospezione sismica superficiale Masw 7



Ubicazione della prospezione sismica superficiale Masw 8



Ubicazione della prospezione sismica passiva HVSR 4