

Progetto di due impianti agrivoltaici avanzati per la produzione di energia elettrica, denominati Montemilone 1 CP: 202300145 della potenza nominale di 61.920 kW e Montemilone 2 CP: 202300146 della potenza nominale di 51.660 kW, ubicati in Località Perillo Soprano, La Sterpara, Santa Maria nel Comune di Montemilone (PZ) per una potenza nominale complessiva di 113.580 kW comprensivo delle opere di rete per la connessione a 36kV alla RTN di Terna Spa



PROGETTO DEFINITIVO DELL'IMPIANTO DI PRODUZIONE COMPENSIVO DELLE OPERE DI RETE PER LA CONNESSIONE

Planimetria di ubicazione delle indagini ed elaborato fotografico Campo 5

ELABORATO: NP Basilicata 1 S.r.l. Galleria Passarella n. 2, 20122 Milano (MI) Partita IVA 13004260967 PEC: npbasilicata1@legalmail.it

DATA: Dicembre 2023 Scala: 1:2.000 Nome file: NPB1_MTM_C13_-_ Geologica e allegati

ELABORATO DA: Il geologo dott. Mattia Lettieri Il geologo dott. Antonio Viggiano

2Effe Associazione di professionisti

ING. ANIELLO ROMANO - GEOL. MATTIA LETTIERI - GEOL. ANTONIO VIGGIANO Via Firenze, 41 - 84085 Mercato San Severino (SA) tel. e fax. 089826537

revisione	descrizione	data	Elab. n.
A			C13.15
B			
C			

Legenda
Aree interessate dalla realizzazione dell'impianto agrivoltaico nel Comune di Montemilone (PZ).

MONTEMILONE 1 CP: 202300145

Campo 5

Viabilità interna

Cavidotto

Cabine

INDAGINI ESEGUITE

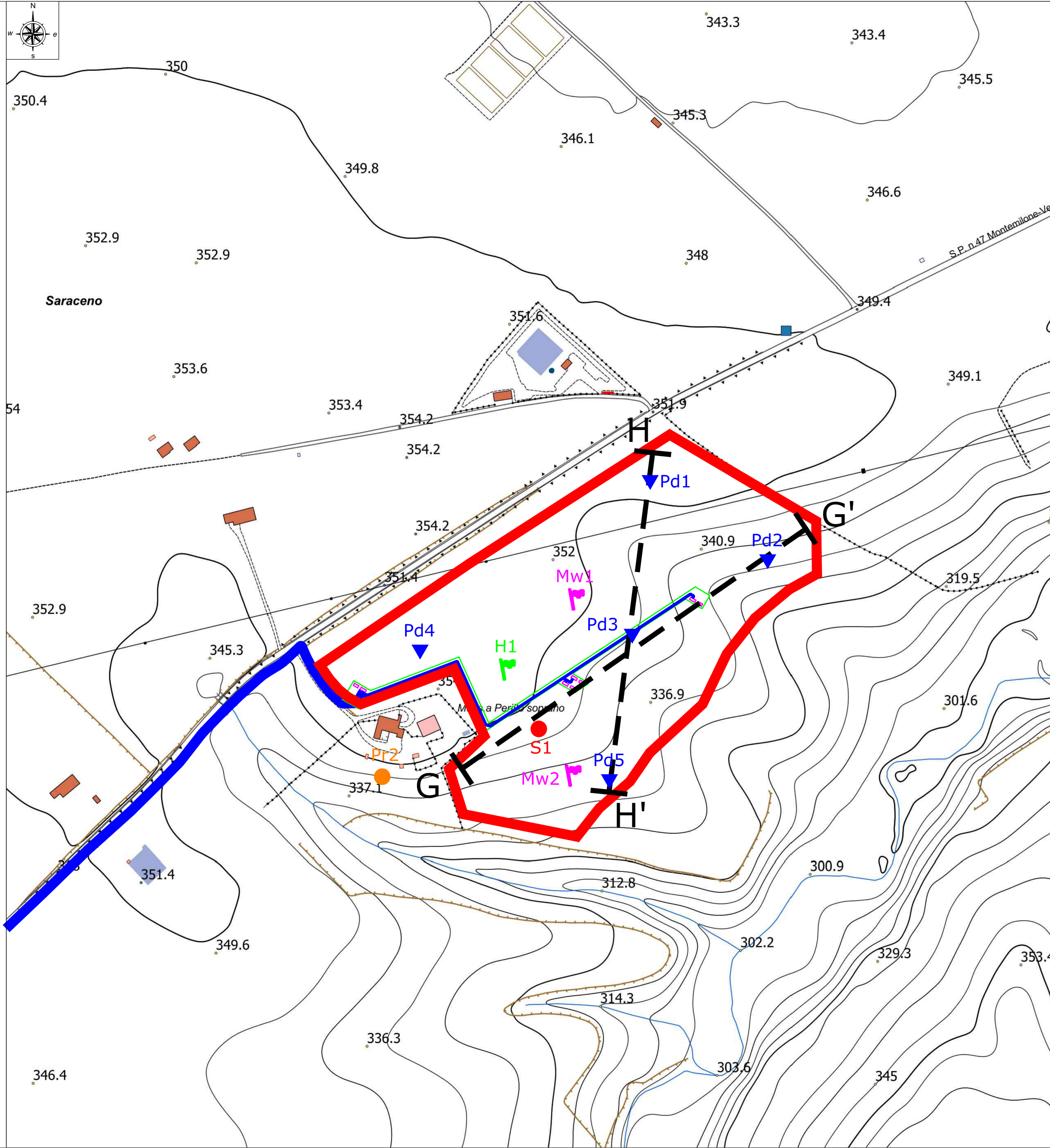
- Sondaggio geognostico a carotaggio continuo
- Prove penetrometriche dinamiche continue
- Prospezioni sismiche superficiali del tipo M.A.S.W. (Multichannel Analysis of Surface Waves)
- Prospezione sismica passiva del tipo HVSR (Horizontal to Vertical Spectral Ratio)

INDAGINI DISPONIBILI

- Stratigrafie di pozzi per acqua (Fonte: utente privato)

Traccia di sezione litostratigrafica

SCALA 1:2000



Coordinate delle indagini eseguite nel Sito 4 espresse in gradi decimali

ID	Latitudine	Longitudine
S1	41.012162°	15.930925°
Pd1	41.014462°	15.932307°
Pd2	41.013714°	15.933738°
Pd3	41.013036°	15.932067°
Pd4	41.012910°	15.929463°
Pd5	41.011382°	15.931943°
Mw1	41.013280°	15.931353°
Mw2	41.011644°	15.931290°
H1	41.012626°	15.930500°

