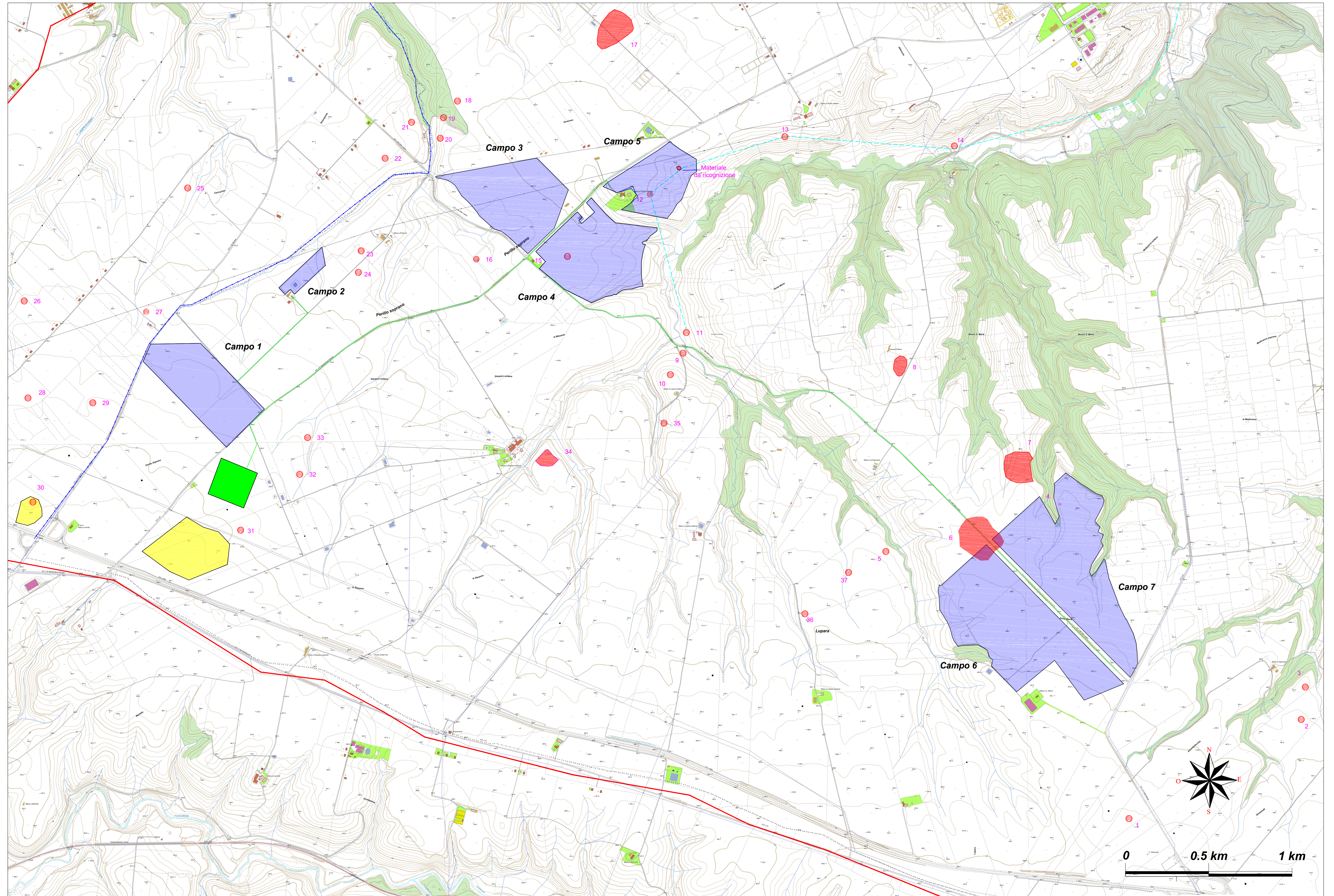


LEGENDA

-  CAMPI AGRIFOTOVOLTAICO
(7 CAMPI superfici complessive)
-  SOTTOSTAZIONE ELETTRICA
-  CAVIDOTTO
-  CONFINE COMUNALE



Committente: NP Basilicata 1
NP Basilicata 1 S.r.l.
 Galleria Passarella n. 2, 20122 Milano (MI)
 P.le S. Vito n. 100, 00100 Roma (RM)
 PEC: npbasilicata1@legalmail.it

Progetto: Realizzazione di 2 impianti agrivoltaici e relative opere di connessione alla rete elettrica


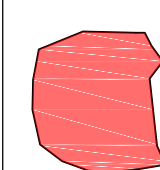
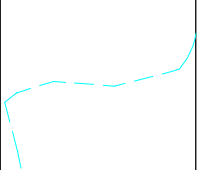
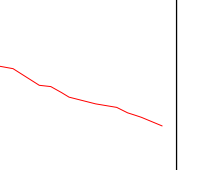
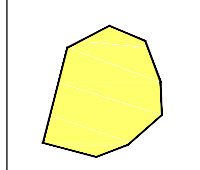
Elaborato: Carta Archeologica con posizionamento del progetto

Tavola	Scala	Data	Base
2023_01	1:10000	DICEMBRE 2023	CTR 5 K

Soprintendenza per l'Archeologia, Belle Arti e Paesaggio per le provincie di Potenza

Verifica di interesse Archeologico preliminare
 Prof. M. Raddi
 Dott. A. Ceccarelli

Rilievi topografici : Dott. A. Ceccarelli
Ricognizione archeologica : Dott. A. Bruscella

-  SITO ARCHEOLOGICO
-  SITO ARCHEOLOGICO (perimetrato)
-  ACQUEDOTTO ERODIATO
-  RETE TRATTURALE
-  ANOMALIE DA FOTOINTERPRETAZIONE