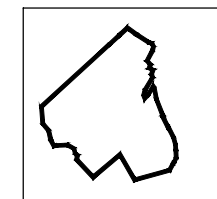
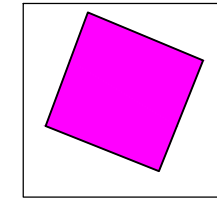

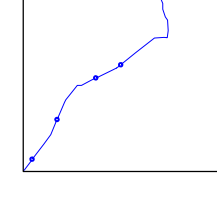

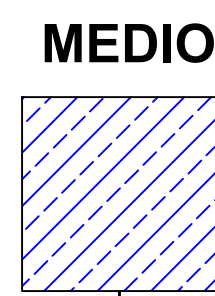
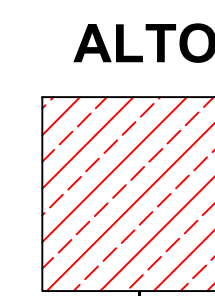
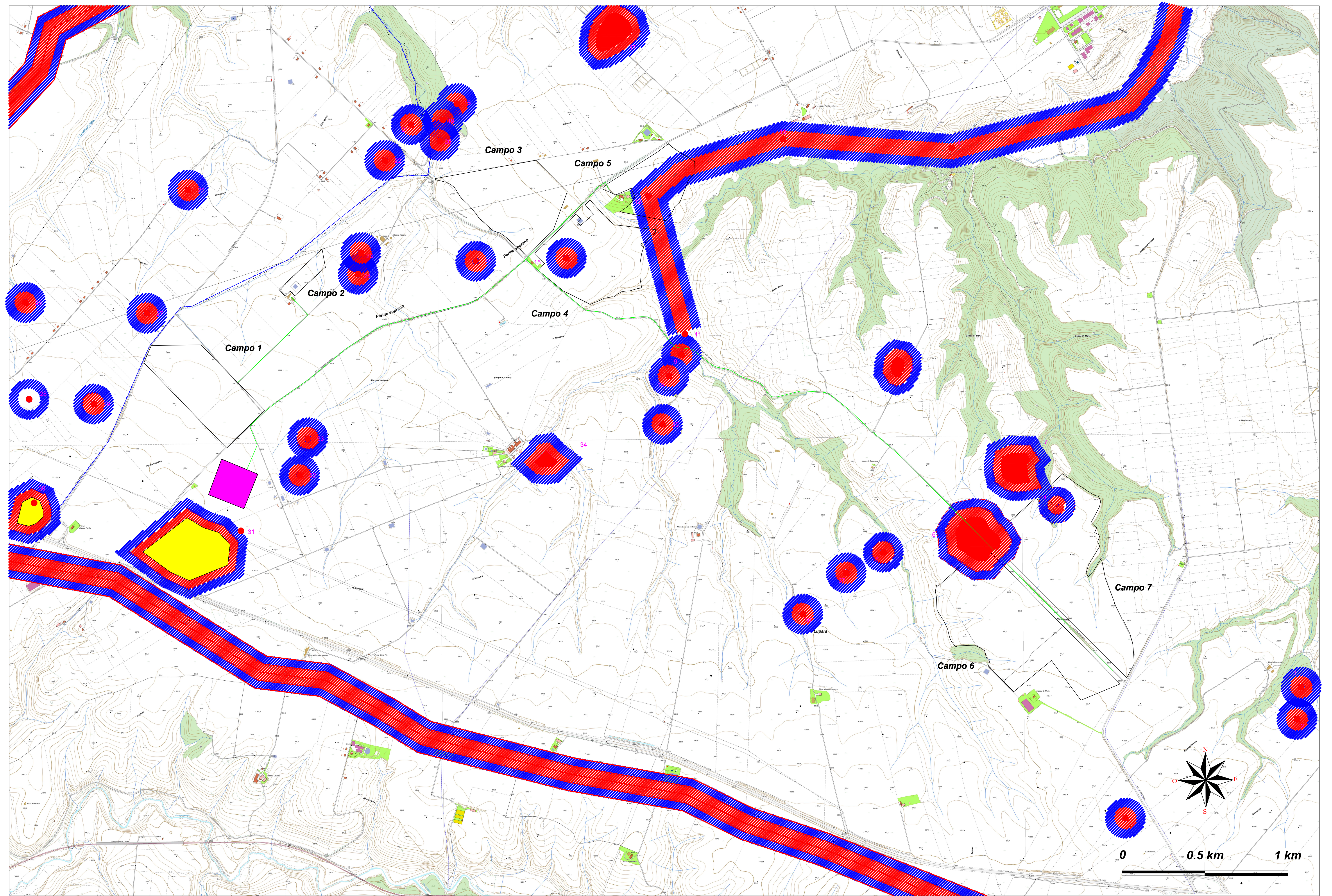


LEGENDA

-  CAMPI AGRIFOTOVOLTAICI
(superfici complessive)
 -  SOTTOSTAZIONE ELETTRICA
 -  CAVIDOTTO
 -  CONFINE COMUNALE
-
- BASSO** **MEDIO** **ALTO**
-   
- POTENZIALE ARCHEOLOGICO



Committente: NP Basilicata 1

NP Basilicata 1 S.r.l.
Galleria Passarella n. 2, 20122 Milano (MI)
Partita IVA 13004200967
P.I.C. npbasilicata1@ingeneral.it

Progetto: Realizzazione di 2 impianti agrivoltaici e relative opere di connessione alla rete elettrica

Elaborato: Carta del Potenziale Archeologico con posizionamento del progetto

Tavola	Scala	Data	Base
2023_03	1:10000	DICEMBRE 2023	CTR 5 K

Soprintendenza per l'Archeologia, Belle Arti e Paesaggio per le provincie di Potenza

Verifica di interesse Archeologico preliminare
Prof. M. Raddi
Dott. A. Ceccarelli

Rilievi topografici : Dott. A. Ceccarelli
Riconoscione archeologica : Dott. A. Bruscella

-  **SITO ARCHEOLOGICO**
-  **SITO ARCHEOLOGICO (perimetrato)**
-  **ACQUEDOTTO ERODIANO**
-  **RETE TRATTURALE**
-  **ANOMALIE DA FOTINTERPRETAZIONE**