

# REGIONE BASILICATA PROVINCIA DI POTENZA COMUNE DI MONTEMILONE

**Progetto di due impianti agrivoltaici avanzati per la produzione di energia elettrica, denominati Montemilone 1 CP: 202300145 della potenza nominale di 61.920 kW e Montemilone 2 CP: 202300146 della potenza nominale di 51.660 kW, ubicati in Località Perillo Soprano, La Sterpara, Santa Maria nel Comune di Montemilone (PZ) per una potenza nominale complessiva di 113.580 kW comprensivo delle opere di rete per la connessione a 36kV alla RTN di Terna Spa**



## PROGETTO DEFINITIVO DELL'IMPIANTO DI PRODUZIONE COMPRESIVO DELLE OPERE DI RETE PER LA CONNESSIONE

ELABORATO

### PIANO STRUTTURALE PROVINCIALE - A

DATA: Dicembre 2023

Scala: -

Nome file: *NPB1\_MTM\_E13A\_TAV - PIANO STRUTTURALE PROVINCIALE A*

PROPONENTE

**NP Basilicata 1**

NP Basilicata 1 S.r.l.  
Galleria Passarella n. 2, 20122 Milano (MI)  
Partita IVA 13004260967  
PEC: npbasilicata1@legalmail.it

NP Basilicata 1 S.r.l.  
Galleria Passarella, 2  
20122 MILANO  
P.IVA - C.F. 13004260967

ELABORATO DA:

Entrope Srl  
Dott. Sc. Amb. Enrico Forcucci  
Via per Vittorito Zona PIP  
65026 Popoli (PE)  
Tel/Fax 085986763  
PIVA 01819520683

Arch. Pasqualino Grifone  
Piazza Sirena, 8  
66023 - Francavilla al Mare

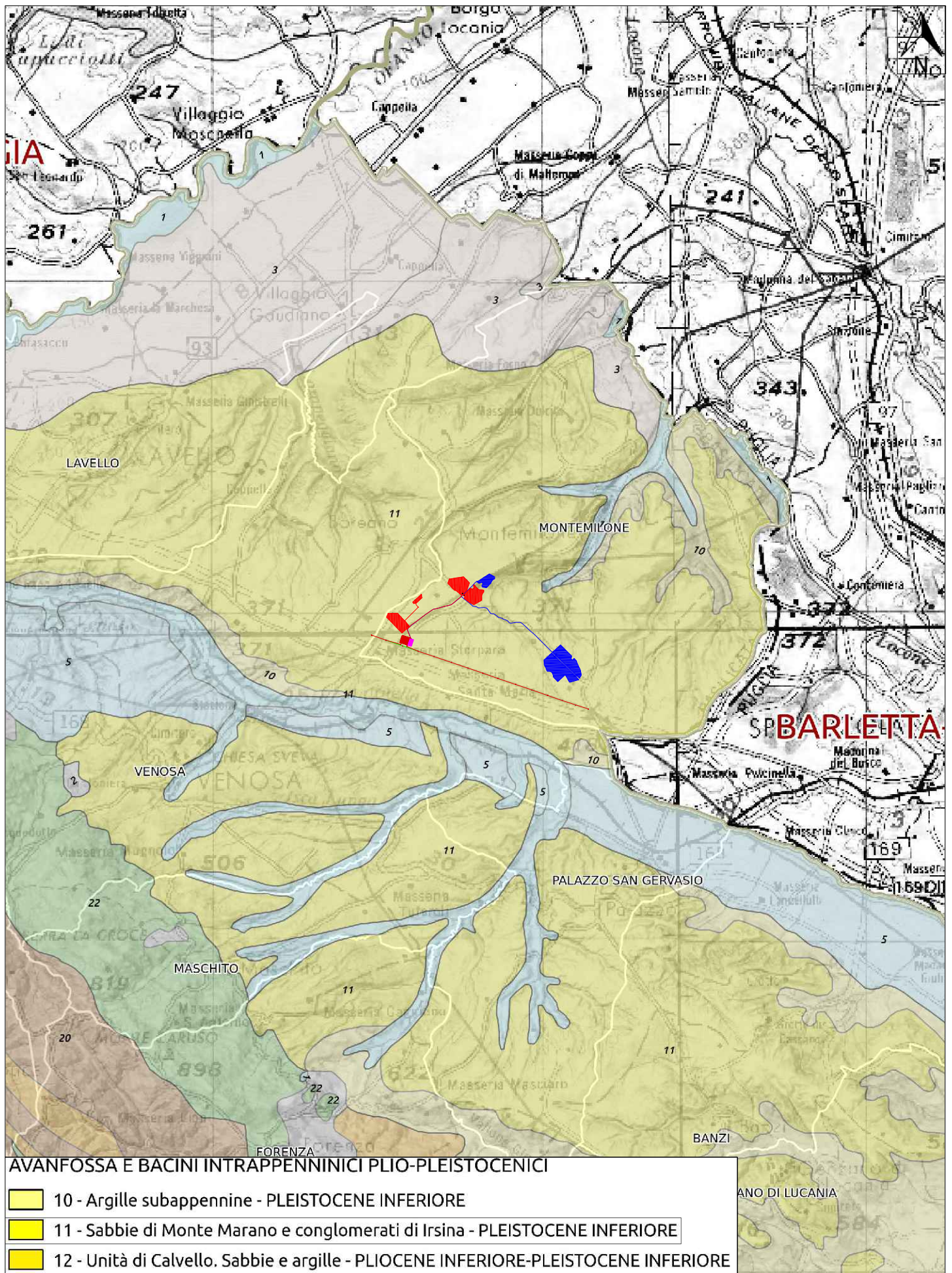


Agronomo Nicola Pierfranco Venti  
Via A. Volta, 1  
65026 Popoli (PE)

revisione	descrizione	data	Elab. n.
A			<b>E13A</b>
B			
C			

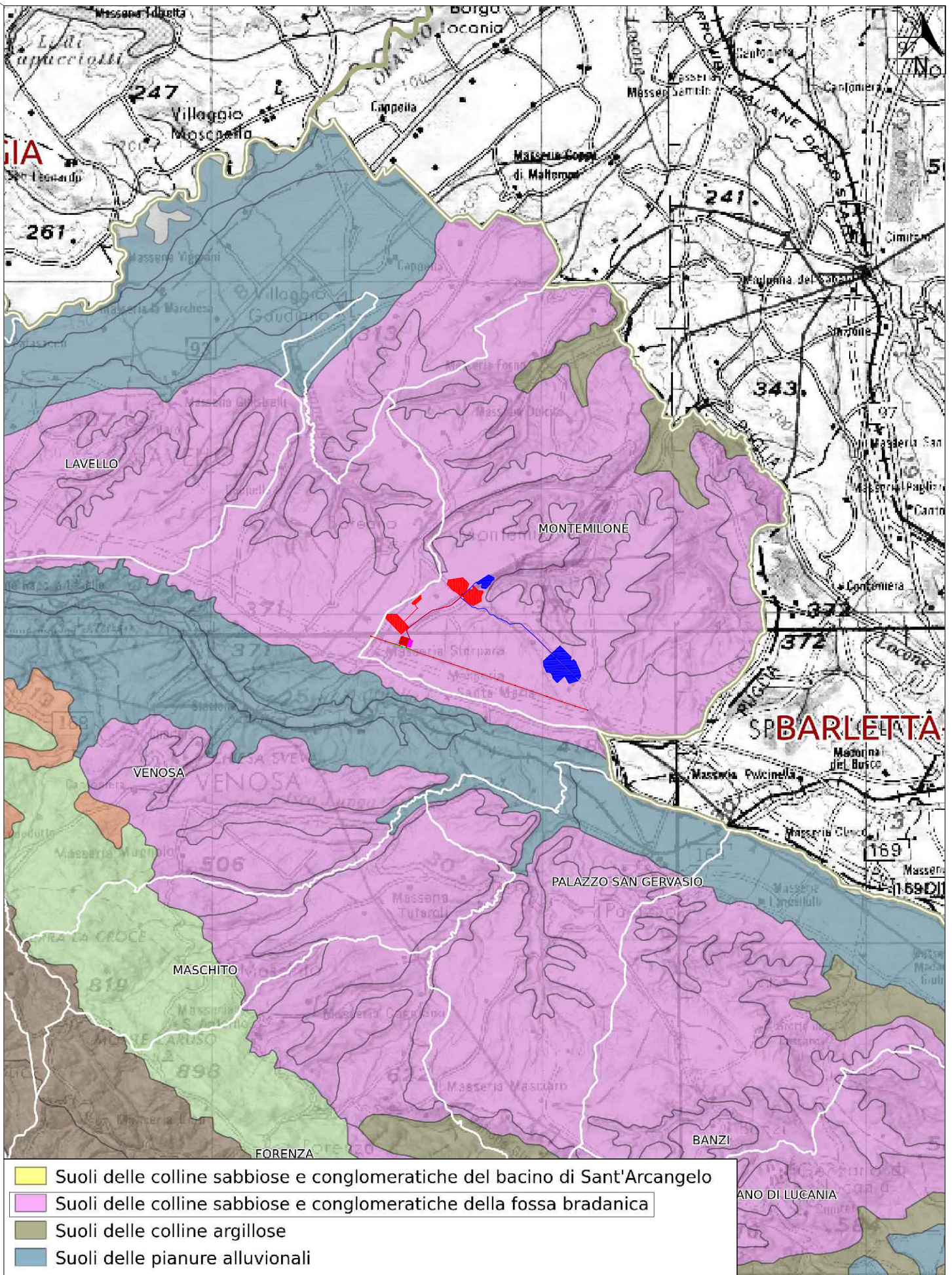


# Piano Strutturale Provinciale - Elab.n. 4 LITOLOGIA



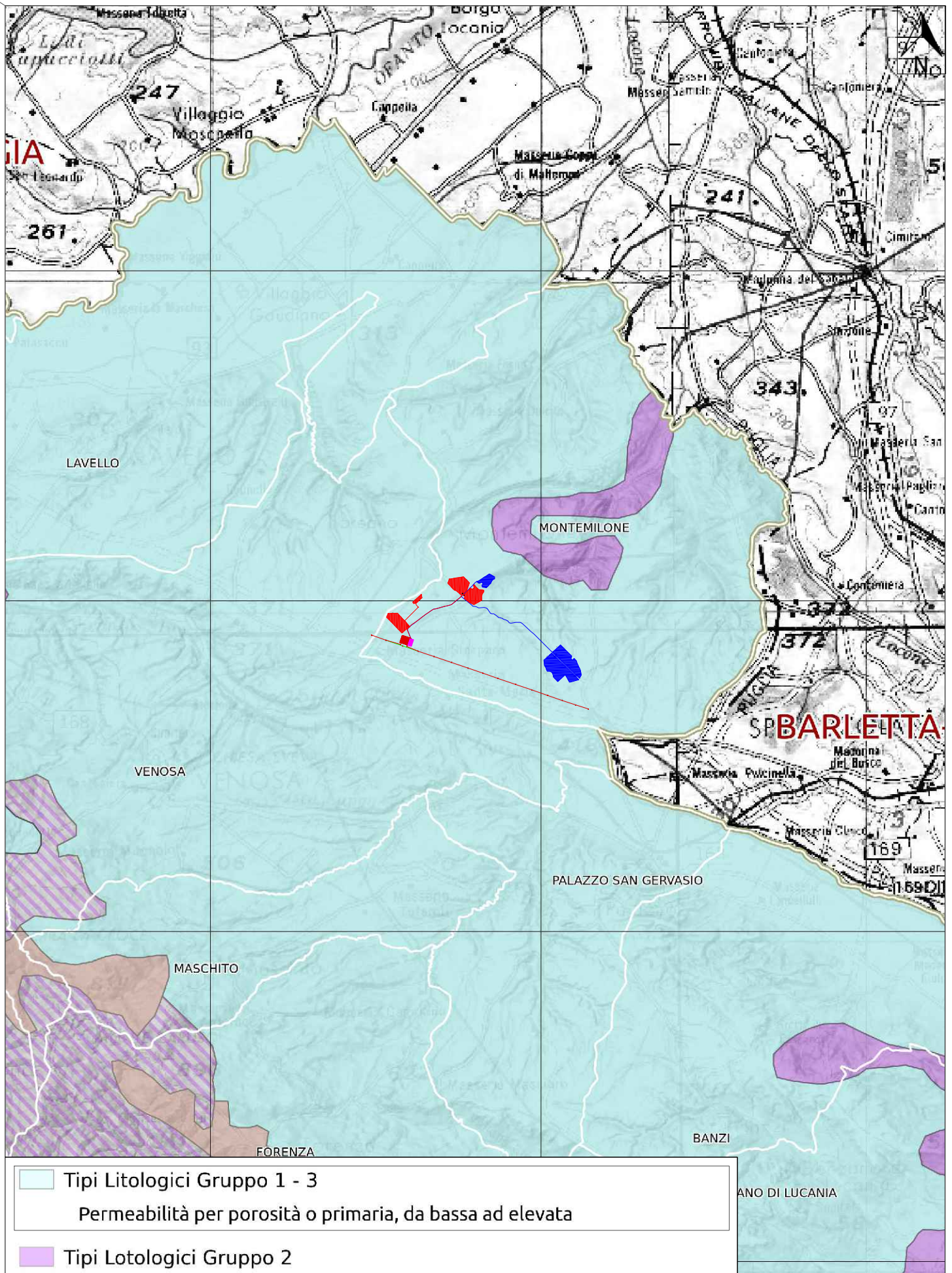


# Piano Strutturale Provinciale - Elab.n. 5 SUOLI



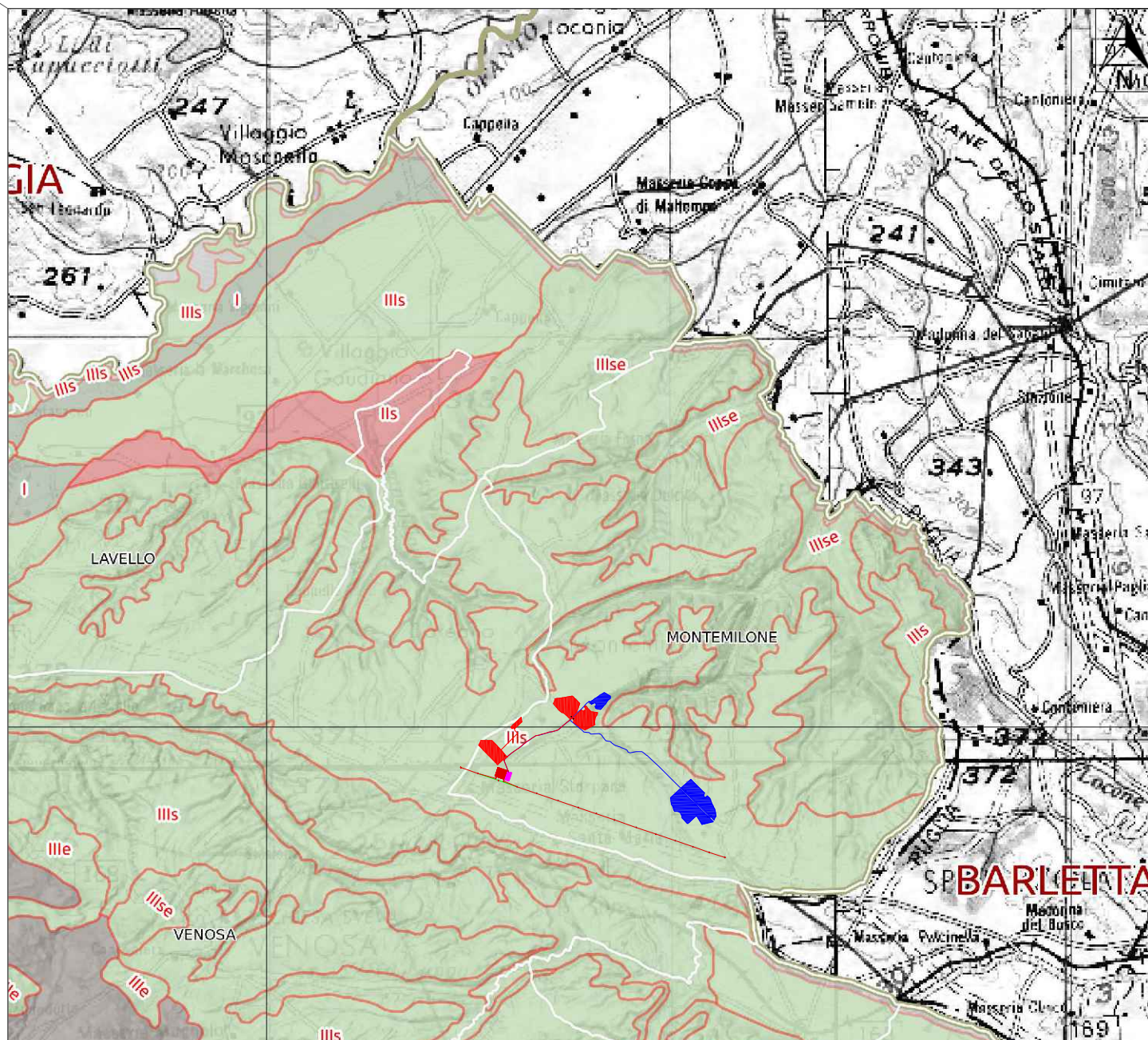


# Piano Strutturale Provinciale - Elab.n. 6 PERMEABILITA'





# P.S.T. - Elab.n. 7 CAPACITA' D'USO DEI SUOLI

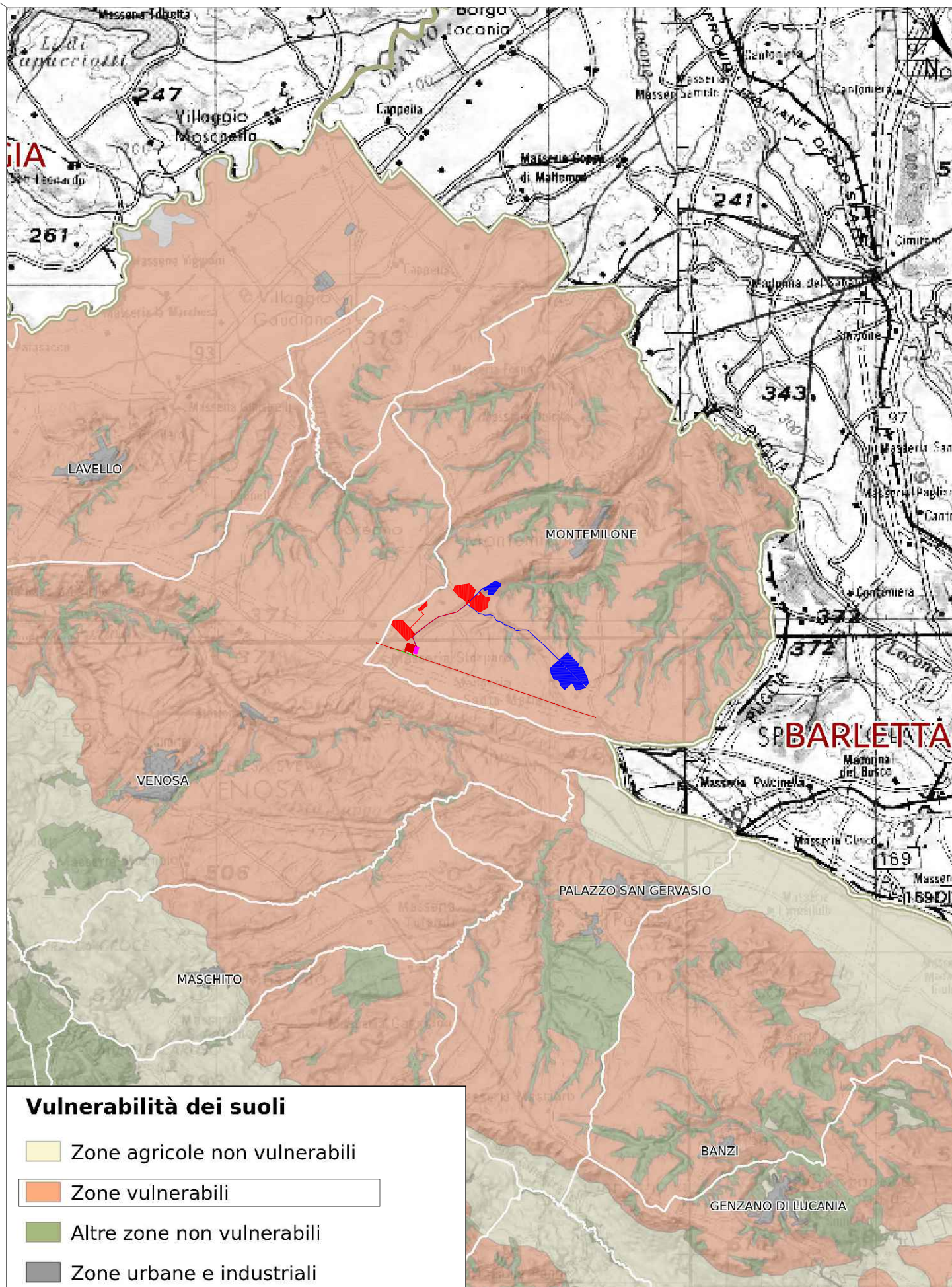


**III - Suoli con severe limitazioni, che riducono la scelta o la produttività delle colture e/o richiedono pratiche di conservazione del suolo. Le limitazioni, difficilmente modificabili, riguardano tessitura, profondità, rocciosità, pietrosità superficiale, fertilità drenaggio, ecc.. Sono necessari trattamenti e pratiche culturali specifici per evitare l'erosione del suolo e per mantenere la produttività.**

-  IIIce
-  IIIle
-  IIIls
-  IIIsc
-  IIIse
-  IIIw

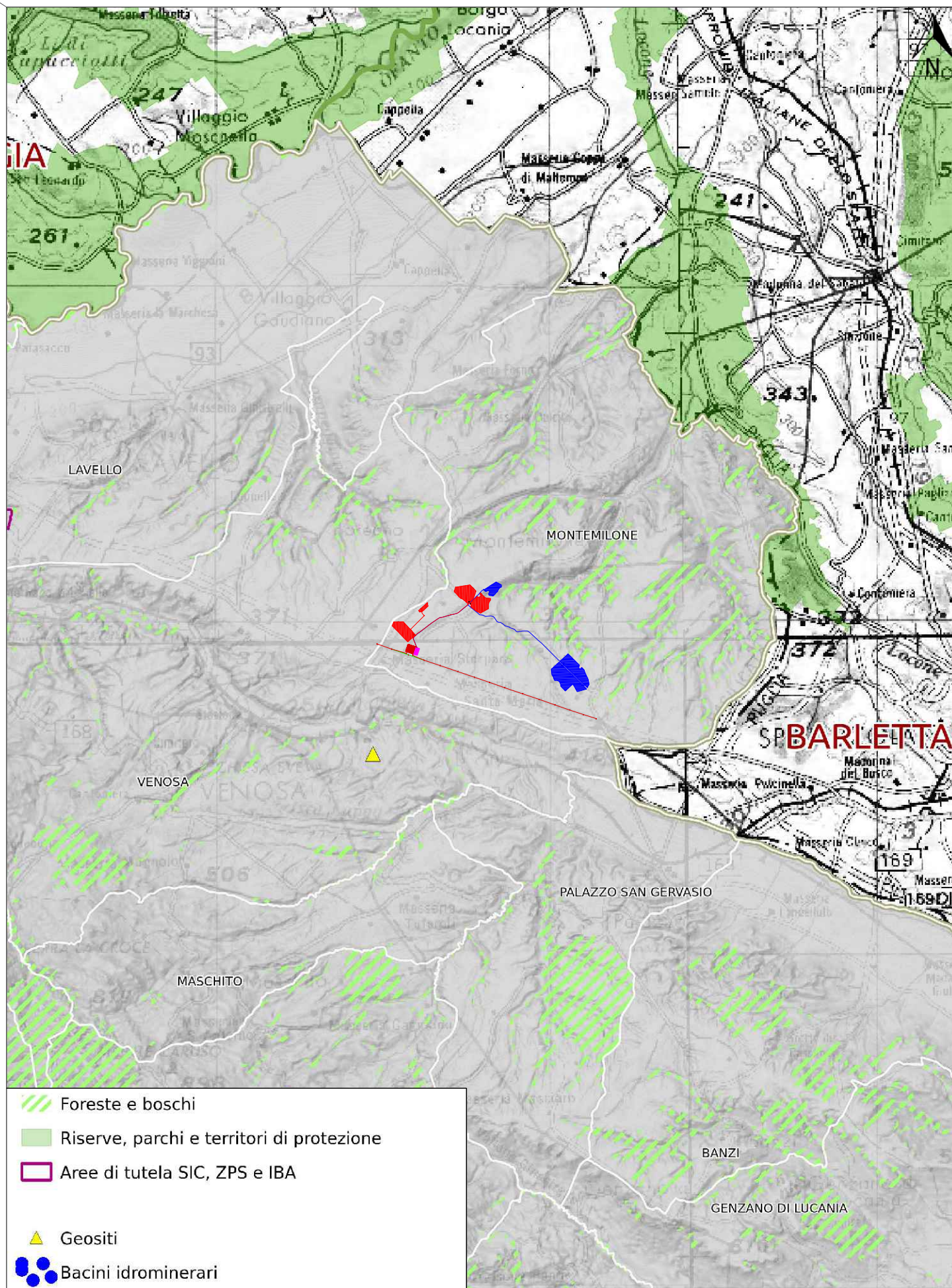


# P.S.T. - Elab.n. 8 VULNERABILITÀ SUOLI DA NITRATI



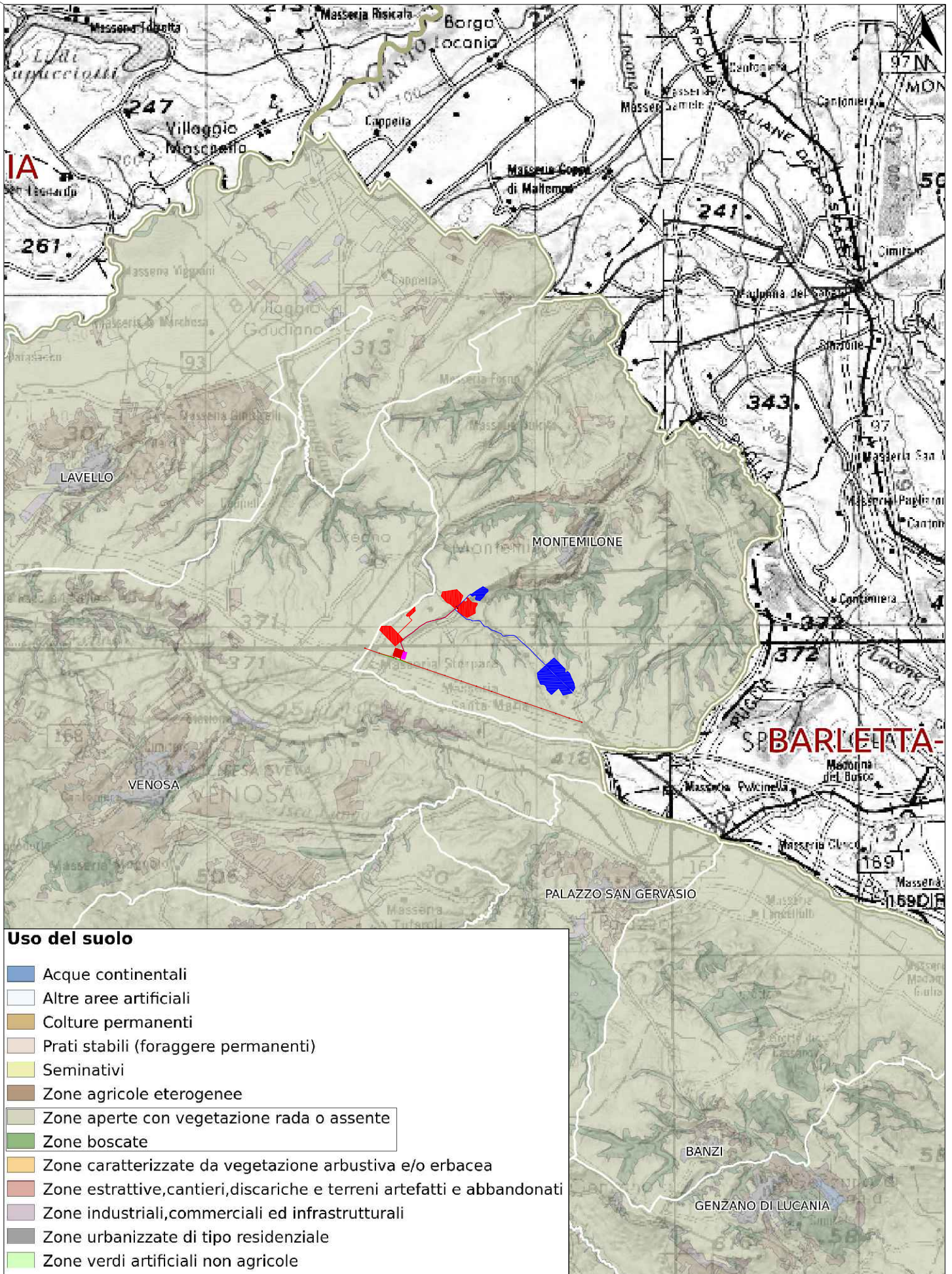


# P.S.T. - Elab.n. 9 PROTEZIONE DELLA NATURA





# P.S.T. - Elab.n. 10 COPERTURA DEI SUOLI

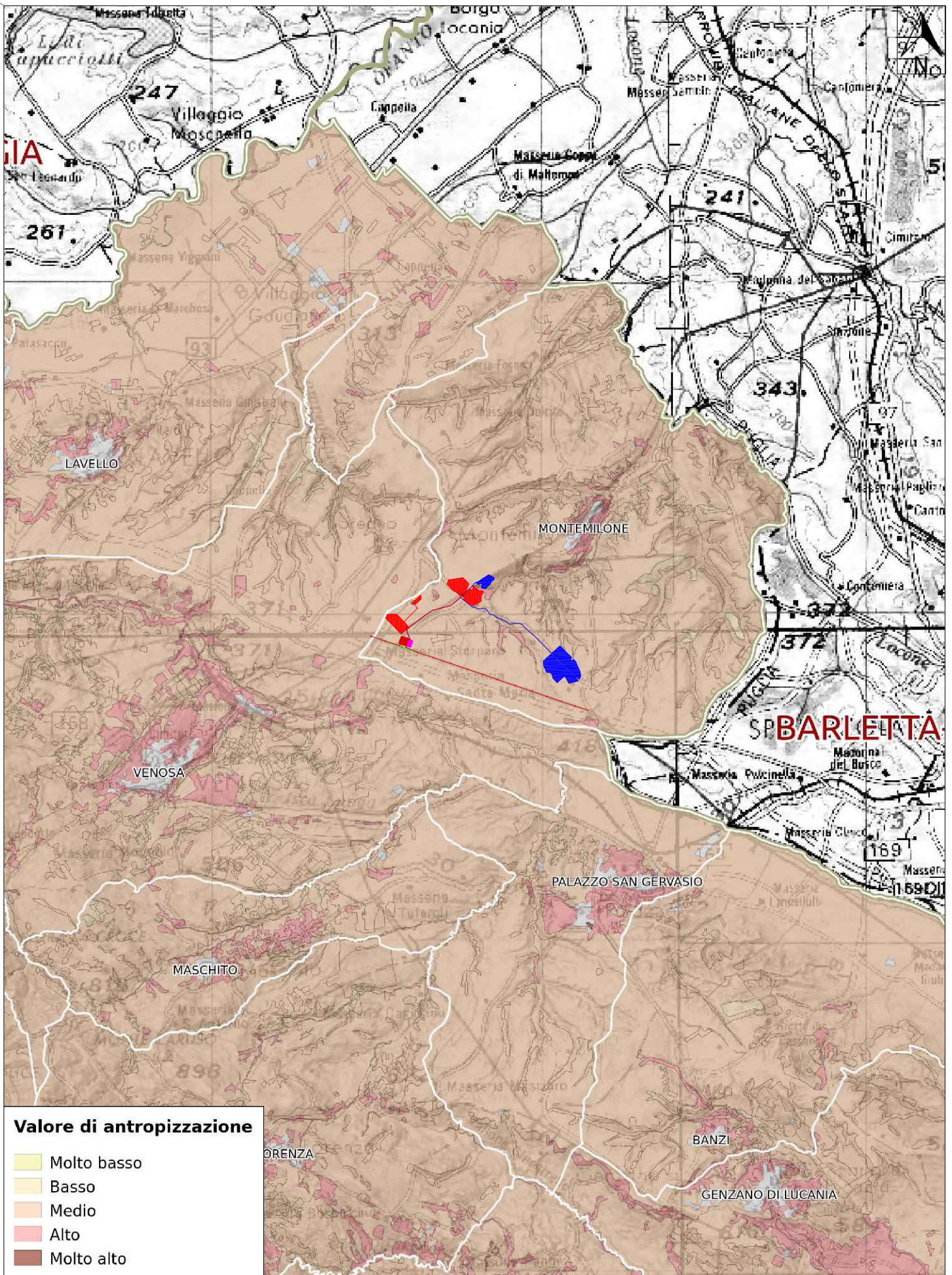






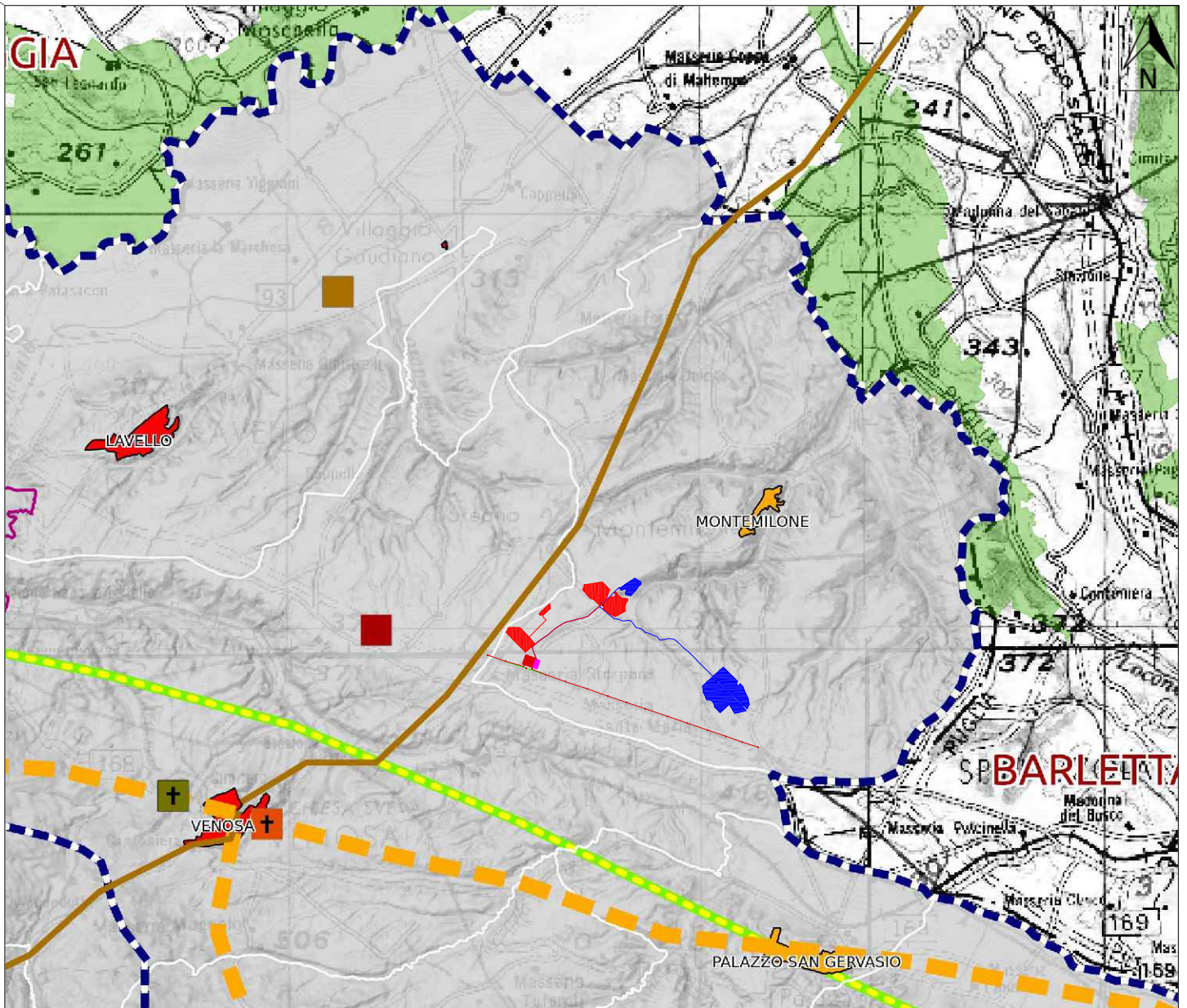


# P.S.T. - Elab.n. 12 VALORI DI ANTROPIZZAZIONE





# P.S.T. - Elab.n. 13 SISTEMI INTEGRATI DI PAESAGGIO



## Ambiti di Paesaggio della Regione Basilicata

- A - Il complesso vulcanico del Vulture
- B - La montagna interna
- C - La collina e i terrazzi del Bradano
- D - L'altopiano della murgia materana
- E - L'alta valle dell'Agri
- F - La collina argillosa
- G - La pianura e i terrazzi costieri
- H - Il massiccio del Pollino

## Patrimonio naturalistico ambientale

- Riserve, parchi e territori di protezione
- Aree di tutela SIC, ZPS e IBA

## Presenza di insediamenti Greci, Enotri e Lucani

- Centri indigeni
- Santuari

## Presenza di insediamenti di età romana

- Centri principali
- Ville ed insediamenti produttivi

## Architetture religiose

- Presenza di centri del culto Micaelico
- Chiesa rupestre
- Chiese rupestri dedicate al culto Micaelico
- Chiese e monasteri Benedettini

## Architetture difensive

- Centri fortificati lucani
- Roccaforti di età alto medioevale VI-XI sec. d.C.
- Fortificazioni XI-XVI sec. d.C.

## Centri storici per origine del centro

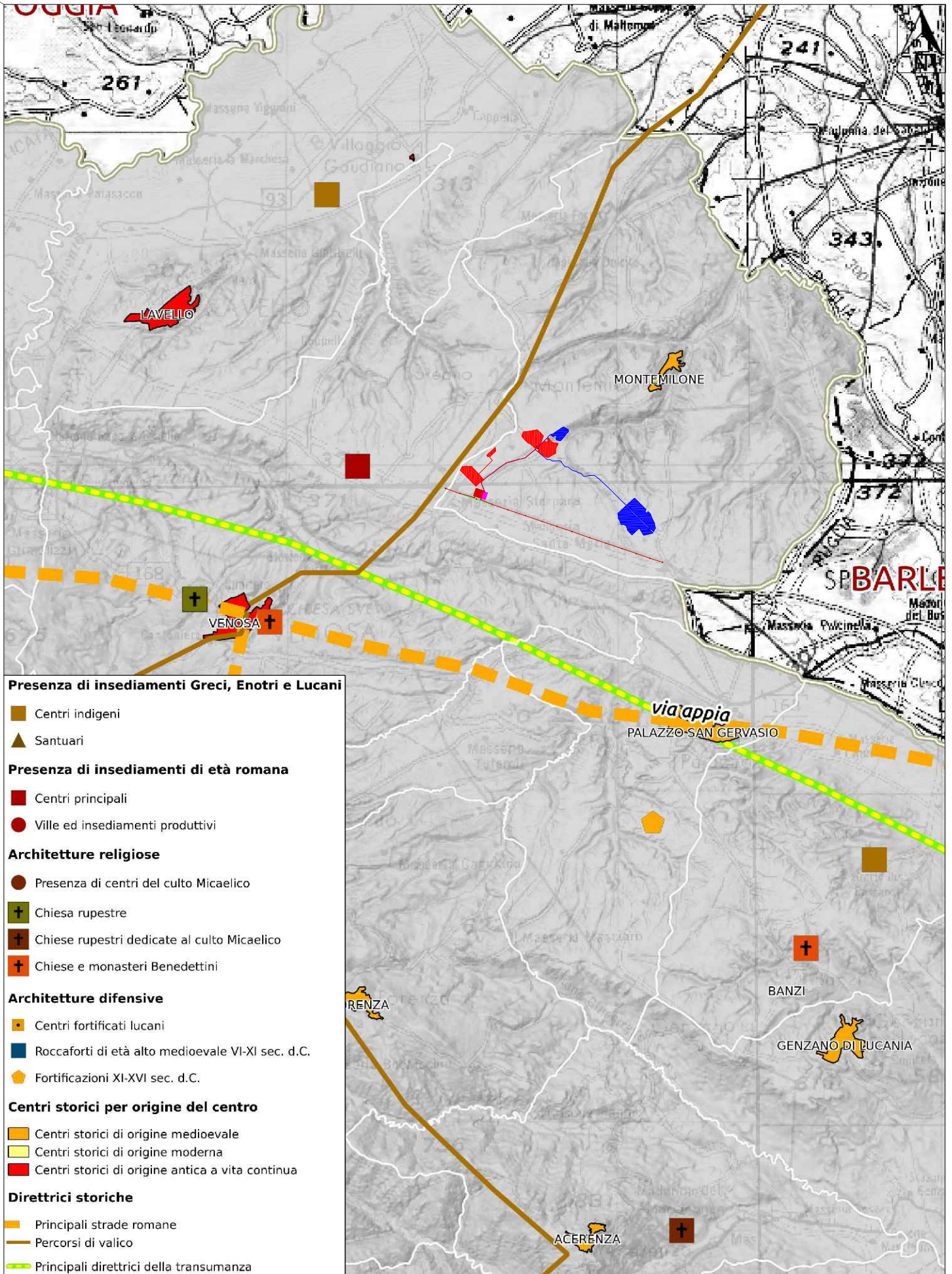
- Centri storici di origine medioevale
- Centri storici di origine moderna
- Centri storici di origine antica a vita continua

## Direttrici storiche

- Principali strade romane
- Percorsi di valico
- Principali direttrici della transumanza



# P.S.T. - Elab.n. 14 PATRIMONIO CULTURALE





# P.S.T. - Elab.n. 15 SISTEMA INSEDIATIVO DISPERSO

