

REGIONE BASILICATA PROVINCIA DI POTENZA COMUNE DI MONTEMILONE

Progetto di due impianti agrivoltaici avanzati per la produzione di energia elettrica, denominati Montemilone 1 CP: 202300145 della potenza nominale di 61.920 kW e Montemilone 2 CP: 202300146 della potenza nominale di 51.660 kW, ubicati in Località Perillo Soprano, La Sterpara, Santa Maria nel Comune di Montemilone (PZ) per una potenza nominale complessiva di 113.580 kW comprensivo delle opere di rete per la connessione a 36kV alla RTN di Terna Spa



PROGETTO DEFINITIVO DELL'IMPIANTO DI PRODUZIONE COMPRESIVO DELLE OPERE DI RETE PER LA CONNESSIONE

ELABORATO **EFFETTO CUMULO E IMPIANTI ESISTENTI 10 KM**

DATA: Dicembre 2023 Scala: - Nome file: *NPB1_MTM_E14_TAV - CUMULO 10 KM*

PROPONENTE

NP Basilicata 1

NP Basilicata 1 S.r.l.
Galleria Passarella n. 2, 20122 Milano (MI)
Partita IVA 13004260967
PEC: npbasilicata1@legalmail.it

NP Basilicata 1 S.r.l.
Galleria Passarella, 2
20122 MILANO
P.IVA / C.F. 13004260967

ELABORATO DA:

Entrope Srl
Dott. Sc. Amb. Enrico Forcucci
Via per Vittorito Zona PIP
65026 Popoli (PE)
Tel/Fax 085986763
PIVA 01819520683

Forcucci Enrico

Arch. Pasqualino Grifone
Piazza Sirena, 8
66023 - Francavilla al Mare



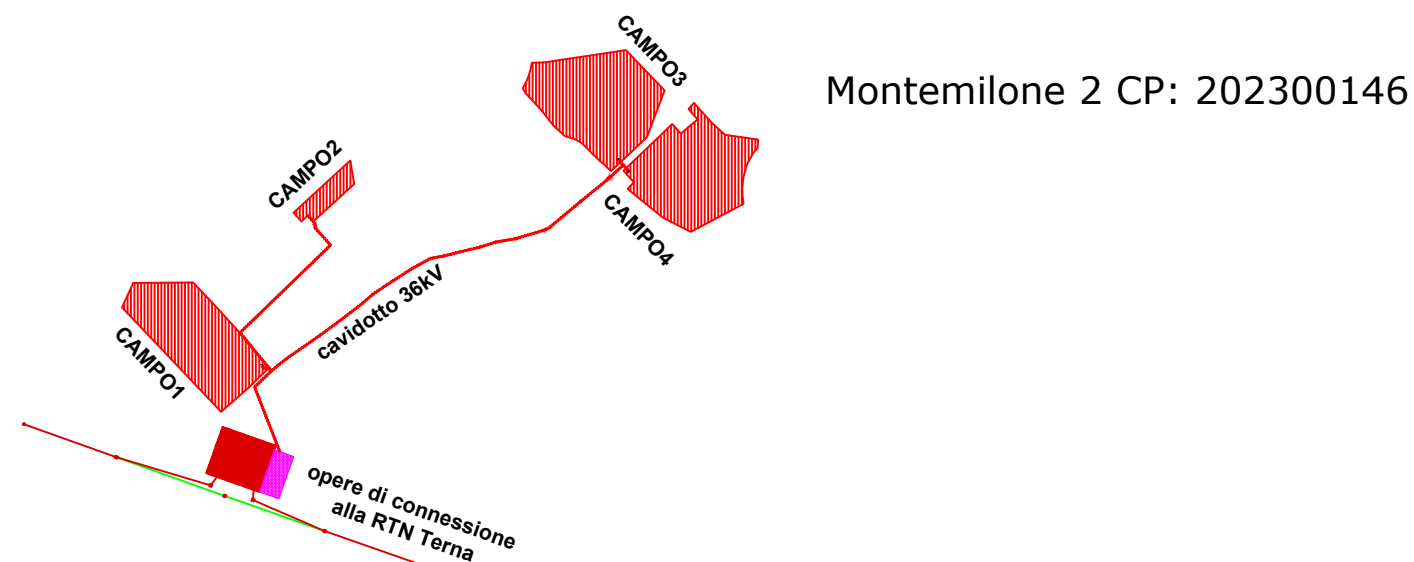
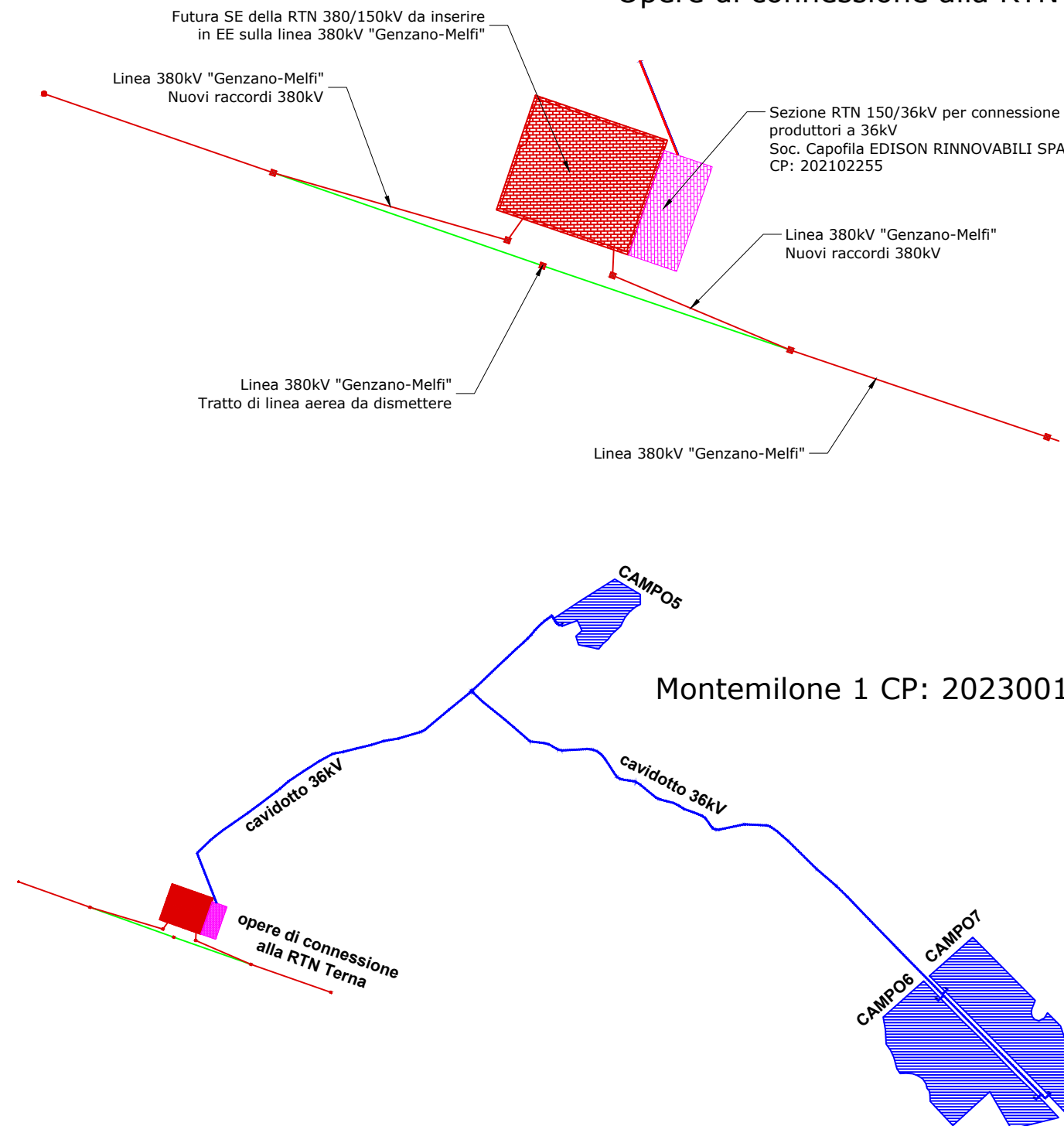
Agronomo Nicola Pierfranco Venti
Via A. Volta, 1
65026 Popoli (PE)

Nicola Pierfranco Venti

revisione	descrizione	data	Elab. n.
A			E14
B			
C			

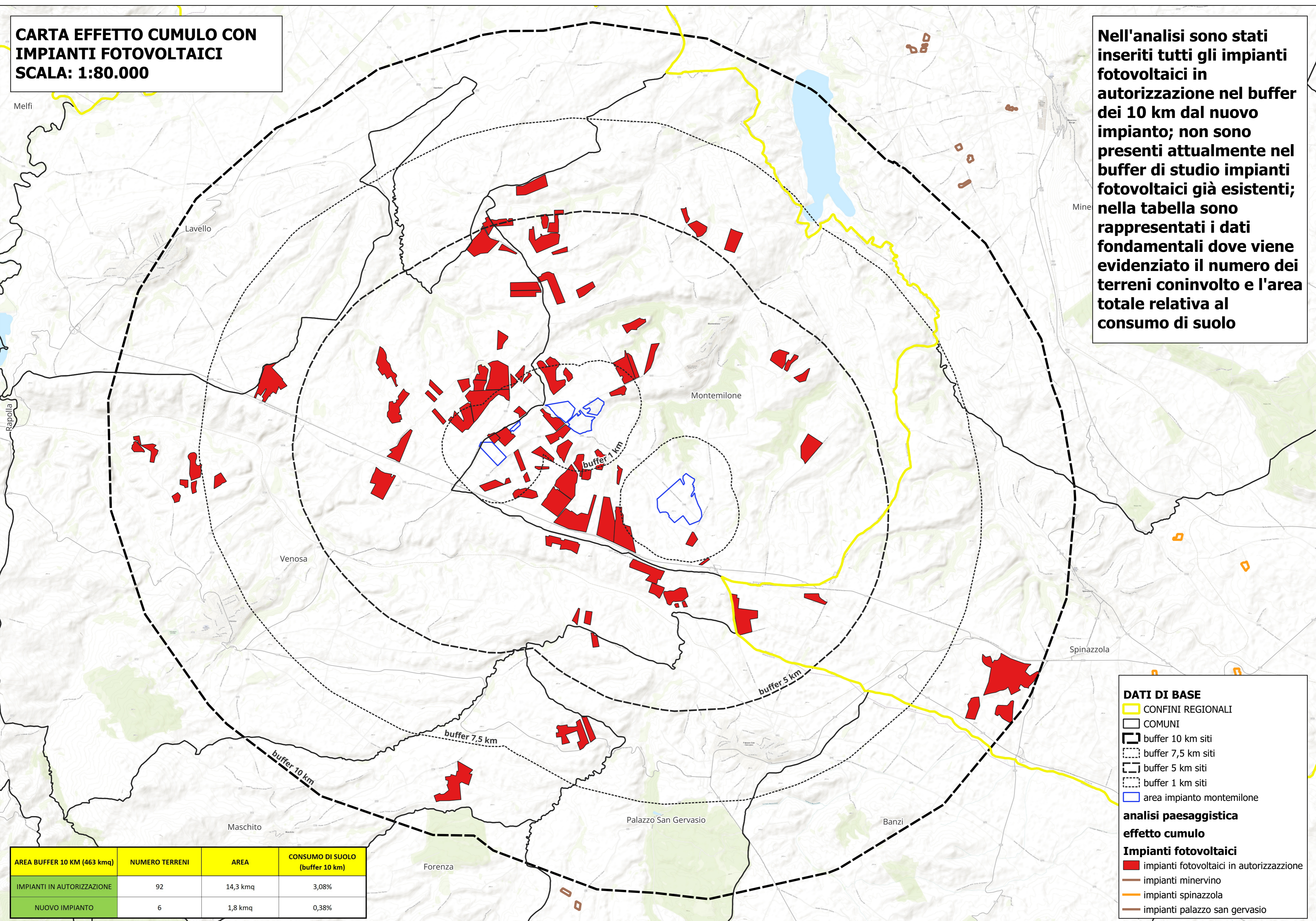
Sono vietati l'uso e la riproduzione non autorizzati del presente elaborato

Opere di connessione alla RTN



**CARTA EFFETTO CUMULO CON
IMPIANTI FOTOVOLTAICI
SCALA: 1:80.000**

Nell'analisi sono stati inseriti tutti gli impianti fotovoltaici in autorizzazione nel buffer dei 10 km dal nuovo impianto; non sono presenti attualmente nel buffer di studio impianti fotovoltaici già esistenti; nella tabella sono rappresentati i dati fondamentali dove viene evidenziato il numero dei terreni coinvolti e l'area totale relativa al consumo di suolo



AREA BUFFER 10 KM (463 kmq)	NUMERO TERRENI	AREA	CONSUMO DI SUOLO (buffer 10 km)
IMPIANTI IN AUTORIZZAZIONE	92	14,3 kmq	3,08%
NUOVO IMPIANTO	6	1,8 kmq	0,38%

DATI DI BASE

- CONFINI REGIONALI
- COMUNI
- buffer 10 km siti
- buffer 7,5 km siti
- buffer 5 km siti
- buffer 1 km siti
- area impianto montemilone

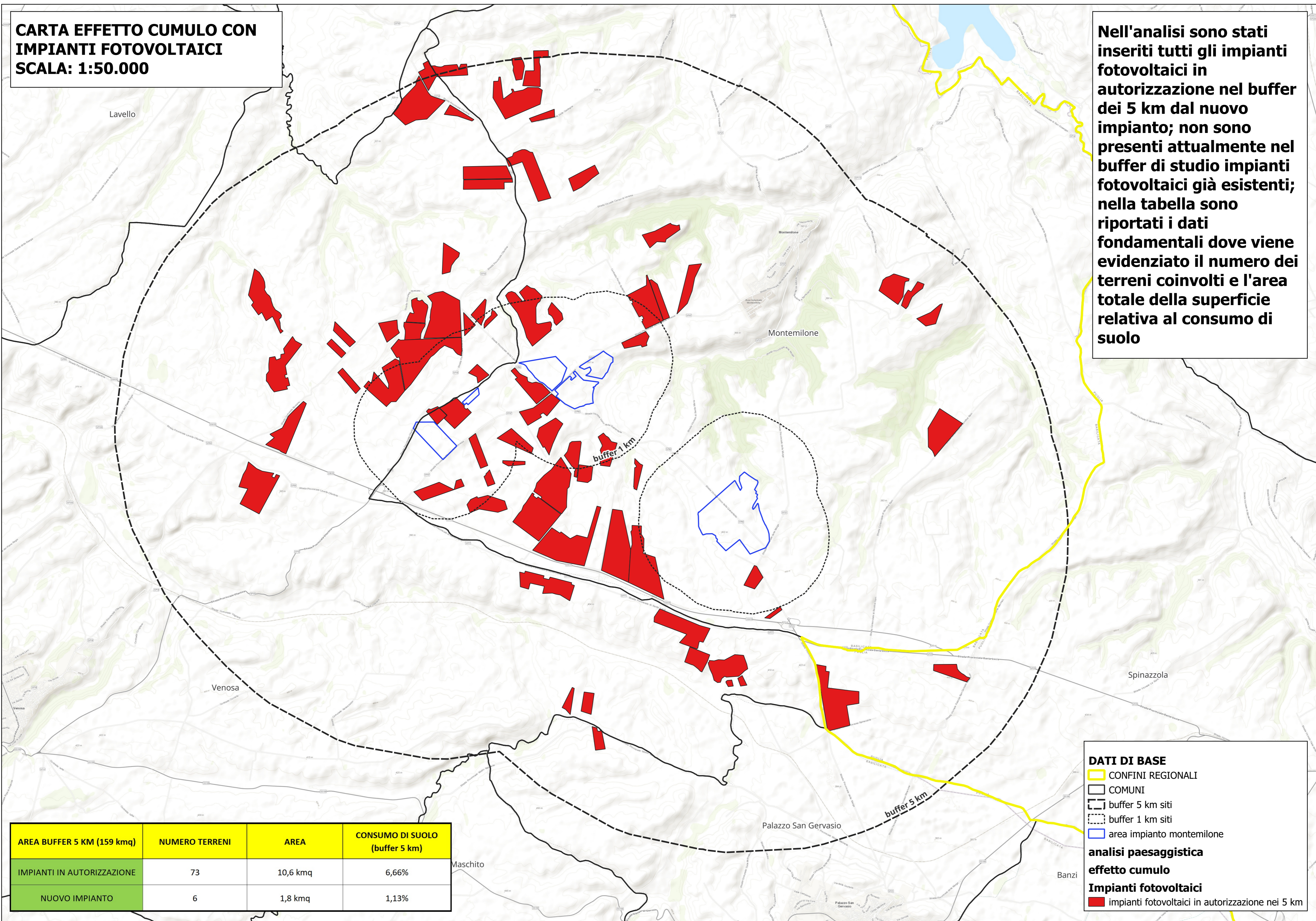
**analisi paesaggistica
effetto cumulo**

Impianti fotovoltaici

- impianti fotovoltaici in autorizzazione
- impianti minervino
- impianti spinazzola
- impianti palazzo san gervasio

**CARTA EFFETTO CUMULO CON
IMPIANTI FOTOVOLTAICI
SCALA: 1:50.000**

Nell'analisi sono stati inseriti tutti gli impianti fotovoltaici in autorizzazione nel buffer dei 5 km dal nuovo impianto; non sono presenti attualmente nel buffer di studio impianti fotovoltaici già esistenti; nella tabella sono riportati i dati fondamentali dove viene evidenziato il numero dei terreni coinvolti e l'area totale della superficie relativa al consumo di suolo



AREA BUFFER 5 KM (159 kmq)	NUMERO TERRENI	AREA	CONSUMO DI SUOLO (buffer 5 km)
IMPIANTI IN AUTORIZZAZIONE	73	10,6 kmq	6,66%
NUOVO IMPIANTO	6	1,8 kmq	1,13%

DATI DI BASE

- CONFINI REGIONALI
- COMUNI
- buffer 5 km siti
- buffer 1 km siti
- area impianto montemilone

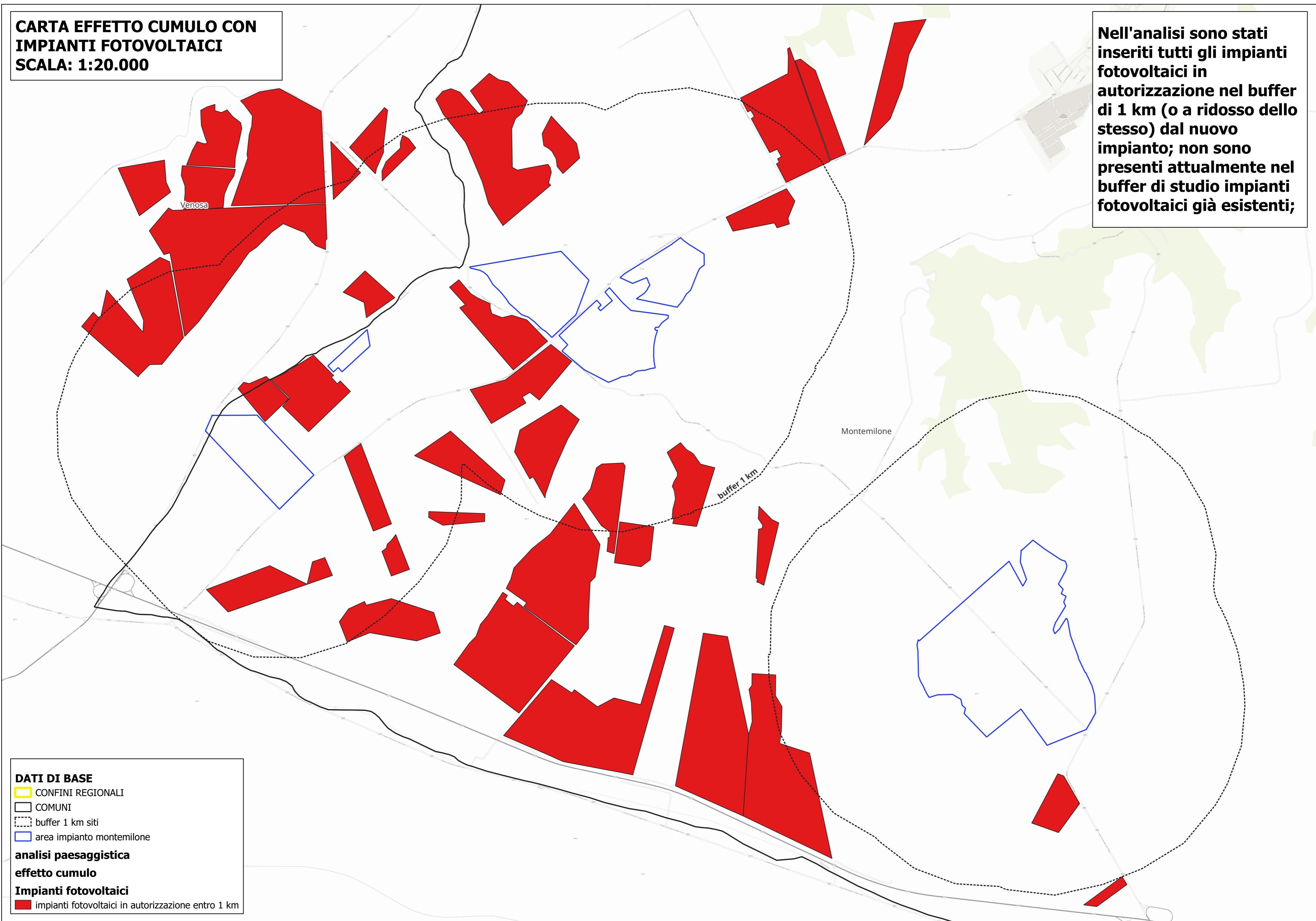
**analisi paesaggistica
effetto cumulo**

Impianti fotovoltaici

- impianti fotovoltaici in autorizzazione nei 5 km

**CARTA EFFETTO CUMULO CON
IMPIANTI FOTOVOLTAICI
SCALA: 1:20.000**

**Nell'analisi sono stati
inseriti tutti gli impianti
fotovoltaici in
autorizzazione nel buffer
di 1 km (o a ridosso dello
stesso) dal nuovo
impianto; non sono
presenti attualmente nel
buffer di studio impianti
fotovoltaici già esistenti;**



DATI DI BASE

- CONFINI REGIONALI
- COMUNI
- buffer 1 km siti
- area impianto montemilone

**analisi paesaggistica
effetto cumulo**

Impianti fotovoltaici

- impianti fotovoltaici in autorizzazione entro 1 km