

REGIONE BASILICATA
PROVINCIA DI POTENZA
COMUNE DI MONTEMILONE

Progetto di due impianti agrivoltai avanzati per la produzione di energia elettrica, denominati Montemilone 1 CP: 202300145 della potenza nominale di 61.920kW e Montemilone 2 CP: 202300146 della potenza nominale di 51.660kW, ubicati in Località Perillo Soprano, La Sterpara, Santa Maria nel Comune di Montemilone (PZ) per una potenza nominale complessiva di 113.580 kW comprensivo delle opere di rete per la connessione a 36kV alla RTN di Terna Spa



PROGETTO DEFINITIVO DELL'IMPIANTO DI PRODUZIONE COMPRESIVO DELLE OPERE DI RETE PER LA CONNESSIONE

ELABORATO: **LAYOUT CAMPO 1**

DATA: Dicembre 2023 Scale varie Nome file: NP01_AFM_02-0 - Layout campo 1

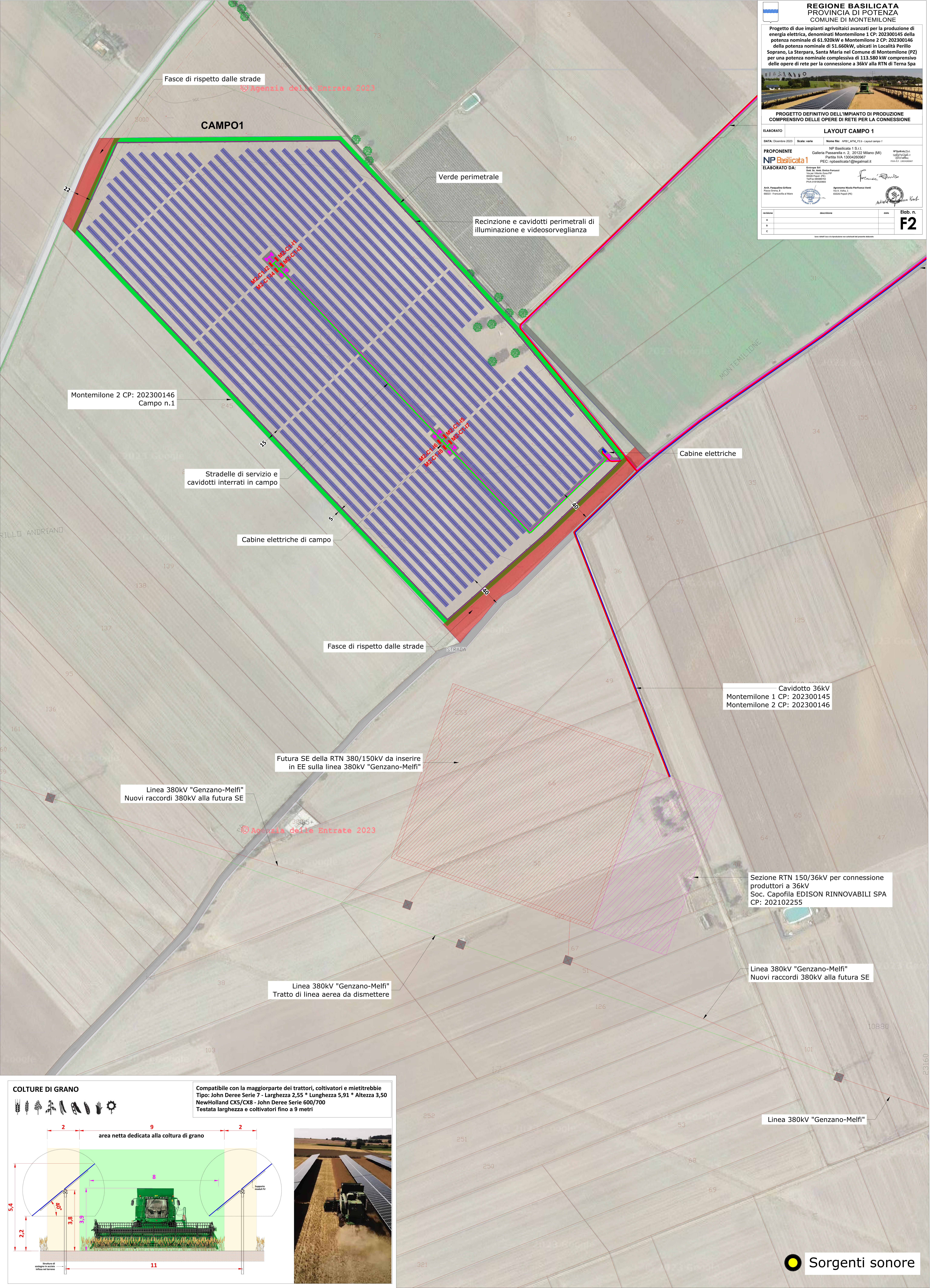
PROPONENTE
 NP Basilicata 1
 Galleria Passarella n. 2, 20122 Milano (MI)
 Partita IVA 13004280967
 PEC: npbasilicata1@iogmail.it

ELABORATO DA:
 Ing. Francesco Di Stefano
 Arch. Pasquale Grillo
 Piacca Simola, 8
 86023 - Irsopoli (PZ)


Approvato Nicola Pauriano Vanni
 Via A. Volta, 1
 86028 Poggioreale (PZ)

revisione	descrizione	data	Elab. n.
A			F2
B			
C			

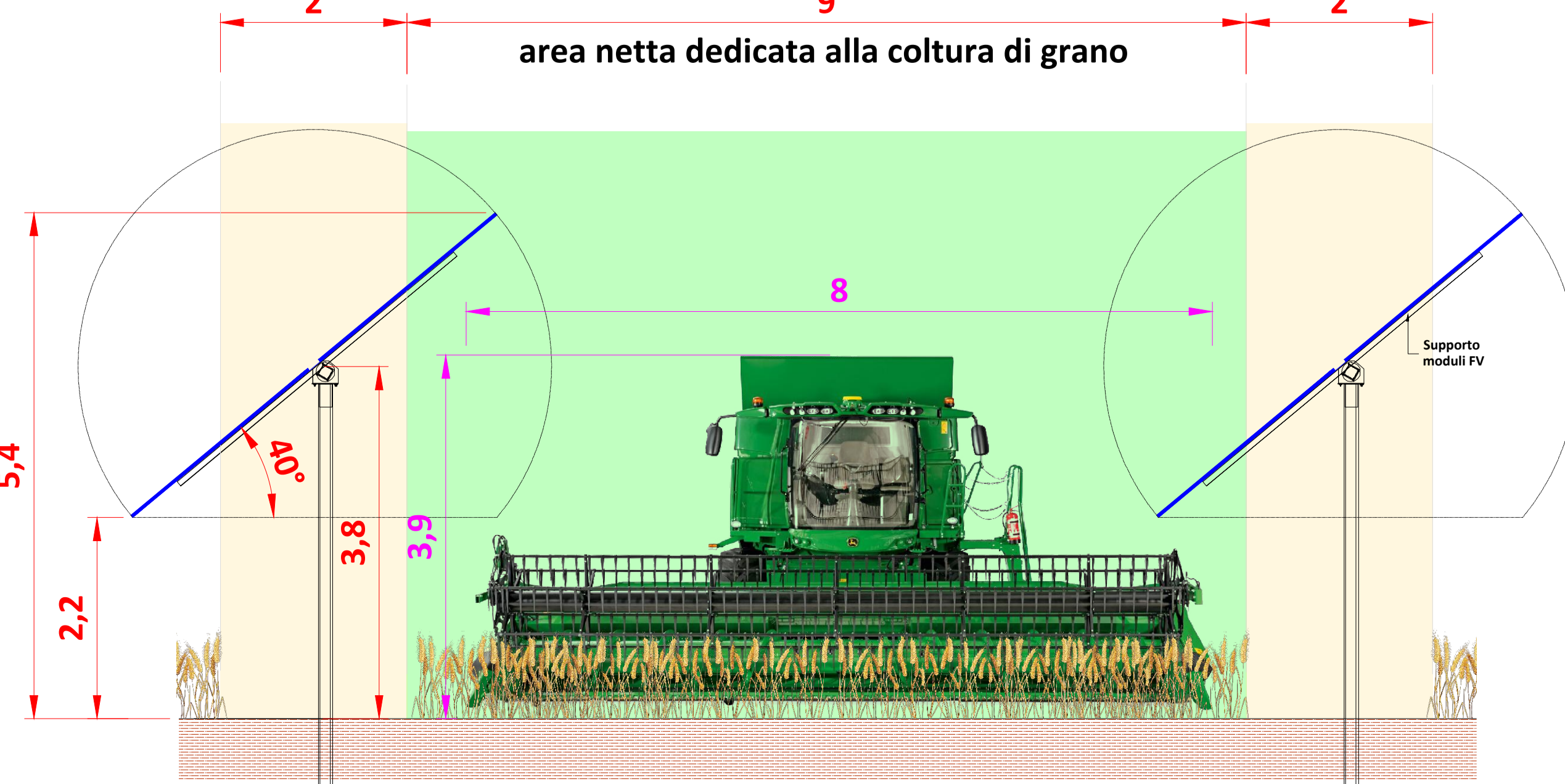
Non validi per la stipulazione dei contratti di progetto estensione



COLTURE DI GRANO



Compatibile con la maggiorparte dei trattori, coltivatori e mietitrebbie
 Tipo: John Deree Serie 7 - Larghezza 2,55 * Lunghezza 5,91 * Altezza 3,50
 NewHolland CX5/CX8 - John Deree Serie 600/700
 Testata larghezza e coltivatori fino a 9 metri



area netta dedicata alla coltura di grano

