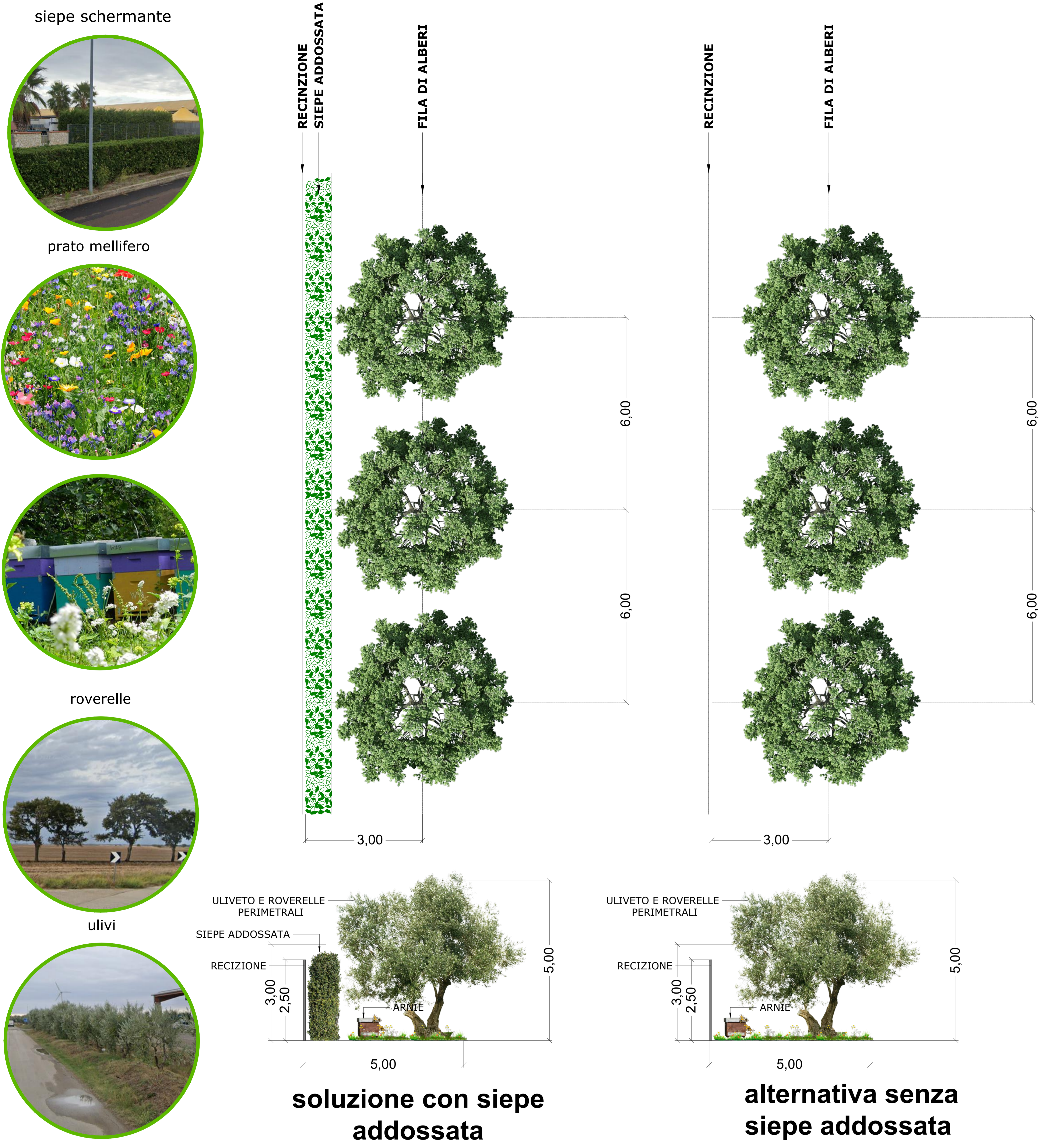


SCHEMA DEL VERDE PERIMETRALE

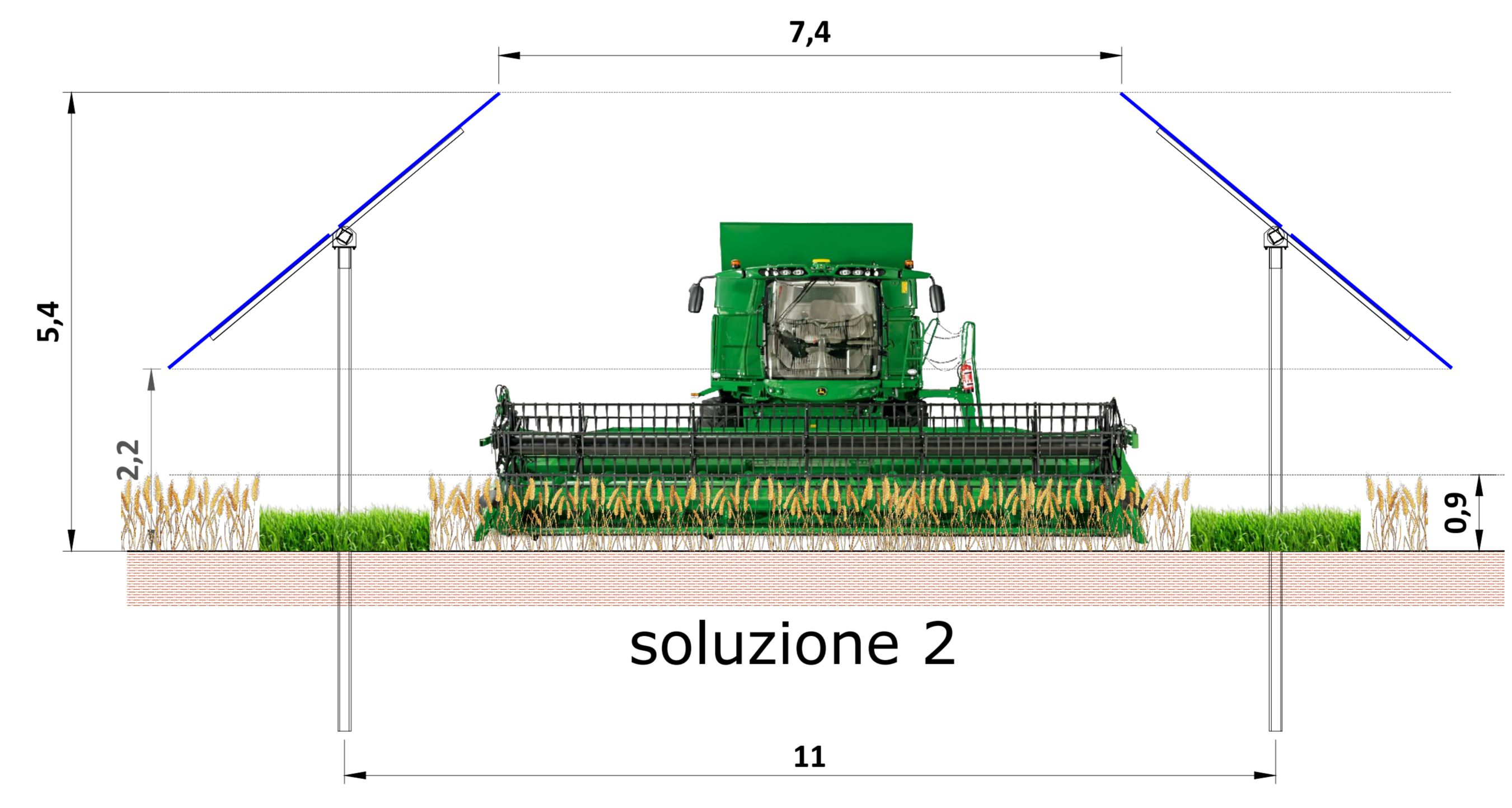
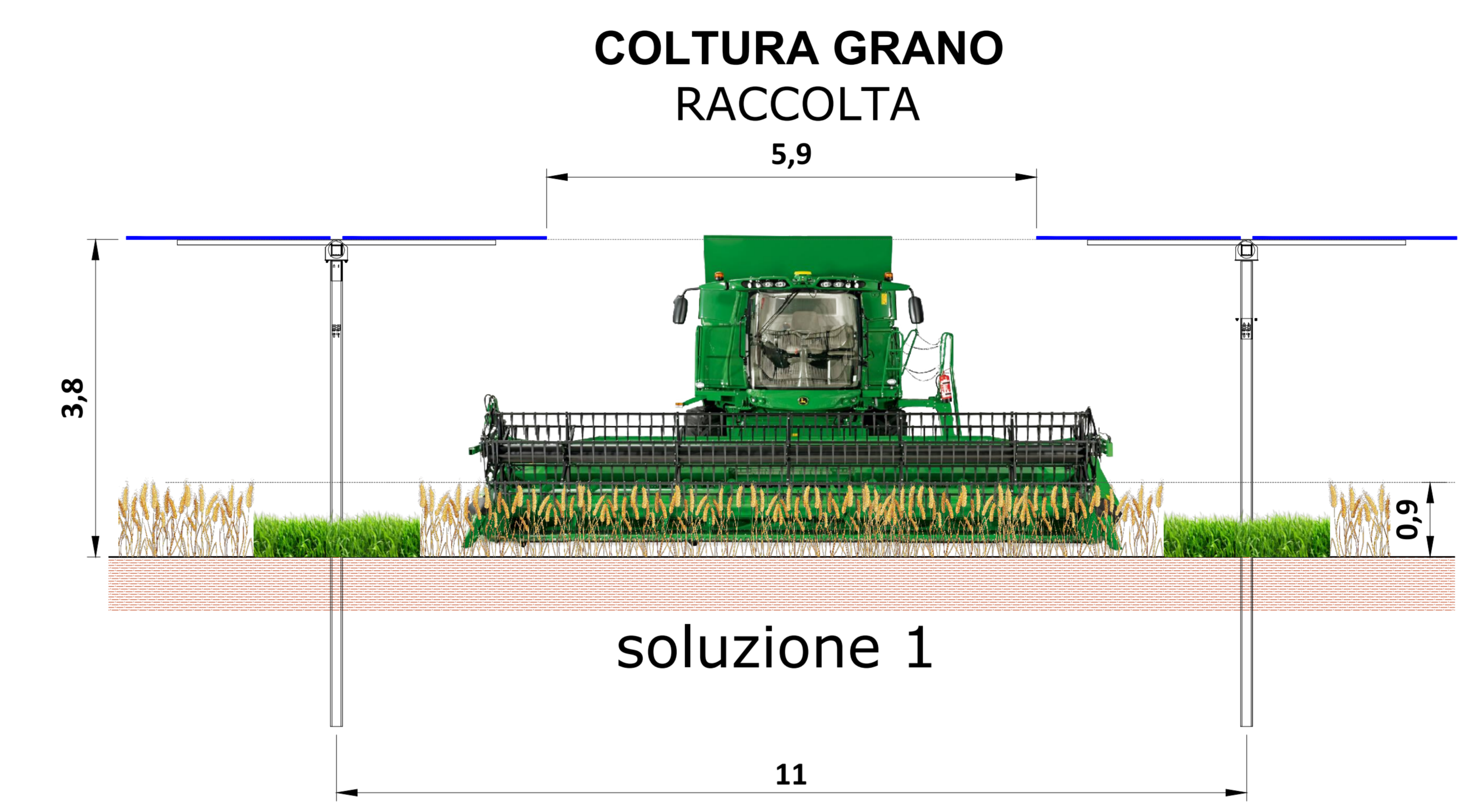
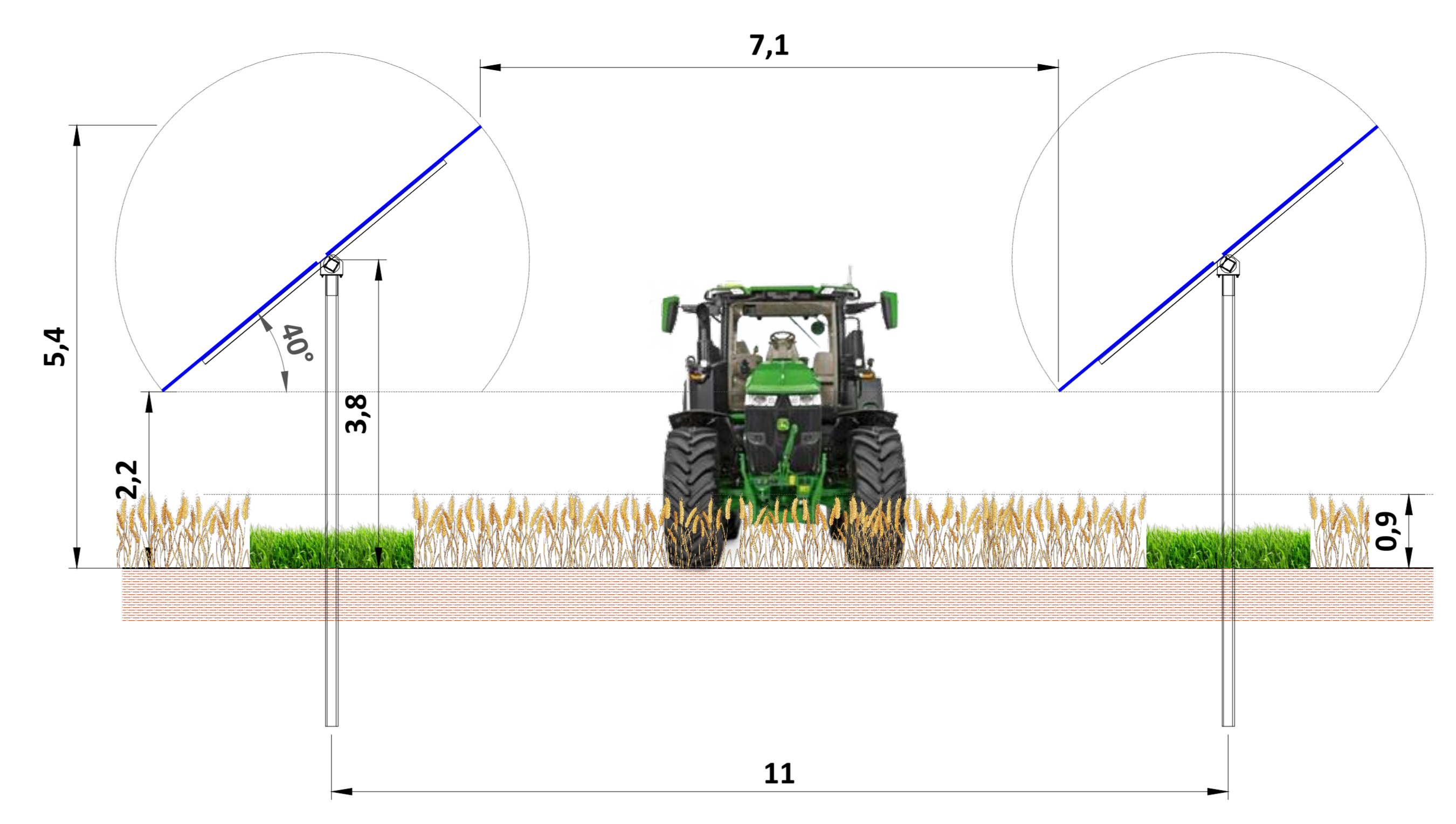


soluzione con siepe addossata

alternativa senza siepe addossata

COLTURA DEL GRANO

COLTURA GRANO
LAVORAZIONE E POSIZIONE DEI TRACKER ALLA MATURAZIONE



COLTURA GRANO RACCOLTA

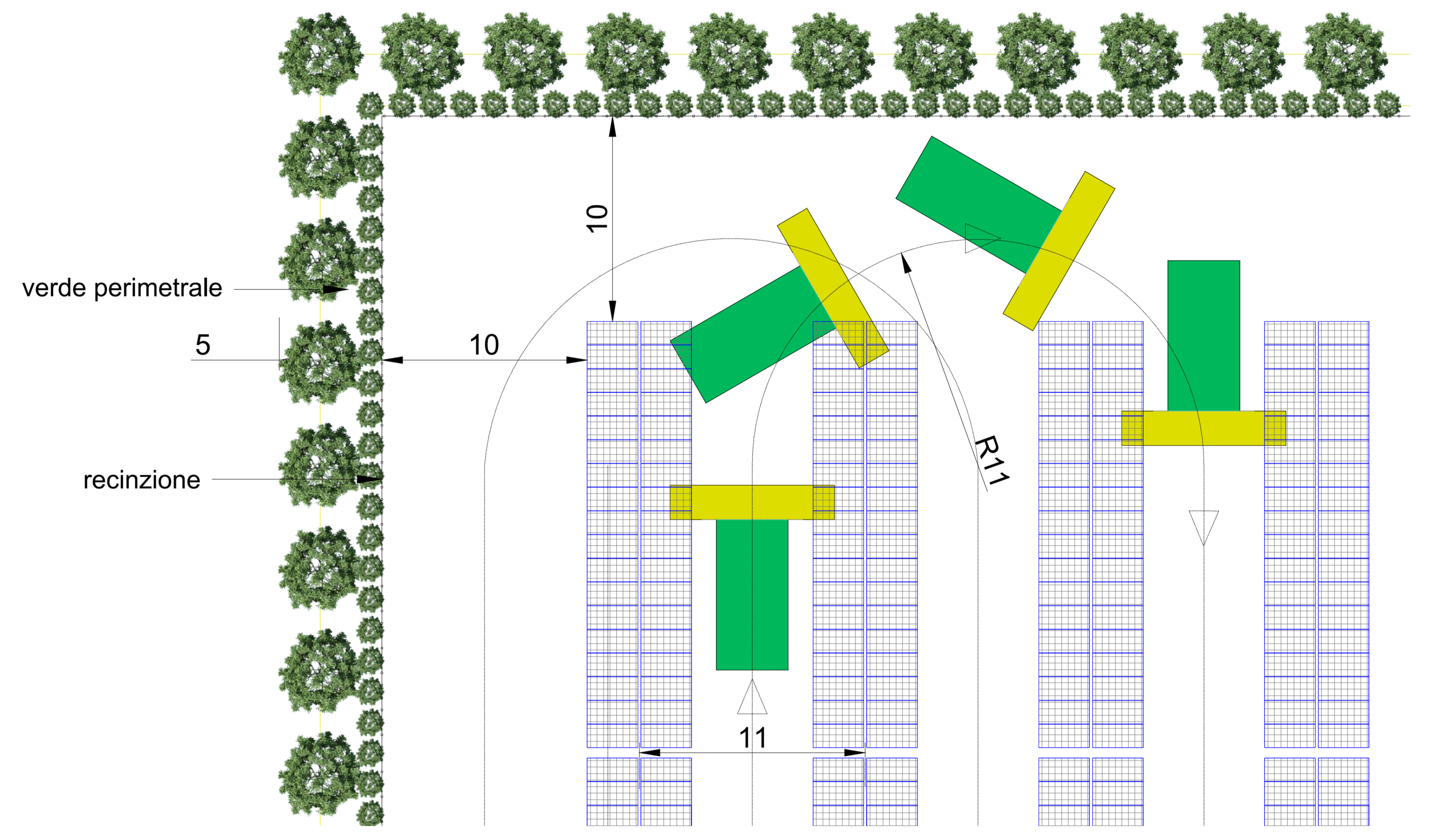
soluzione 1

soluzione 2

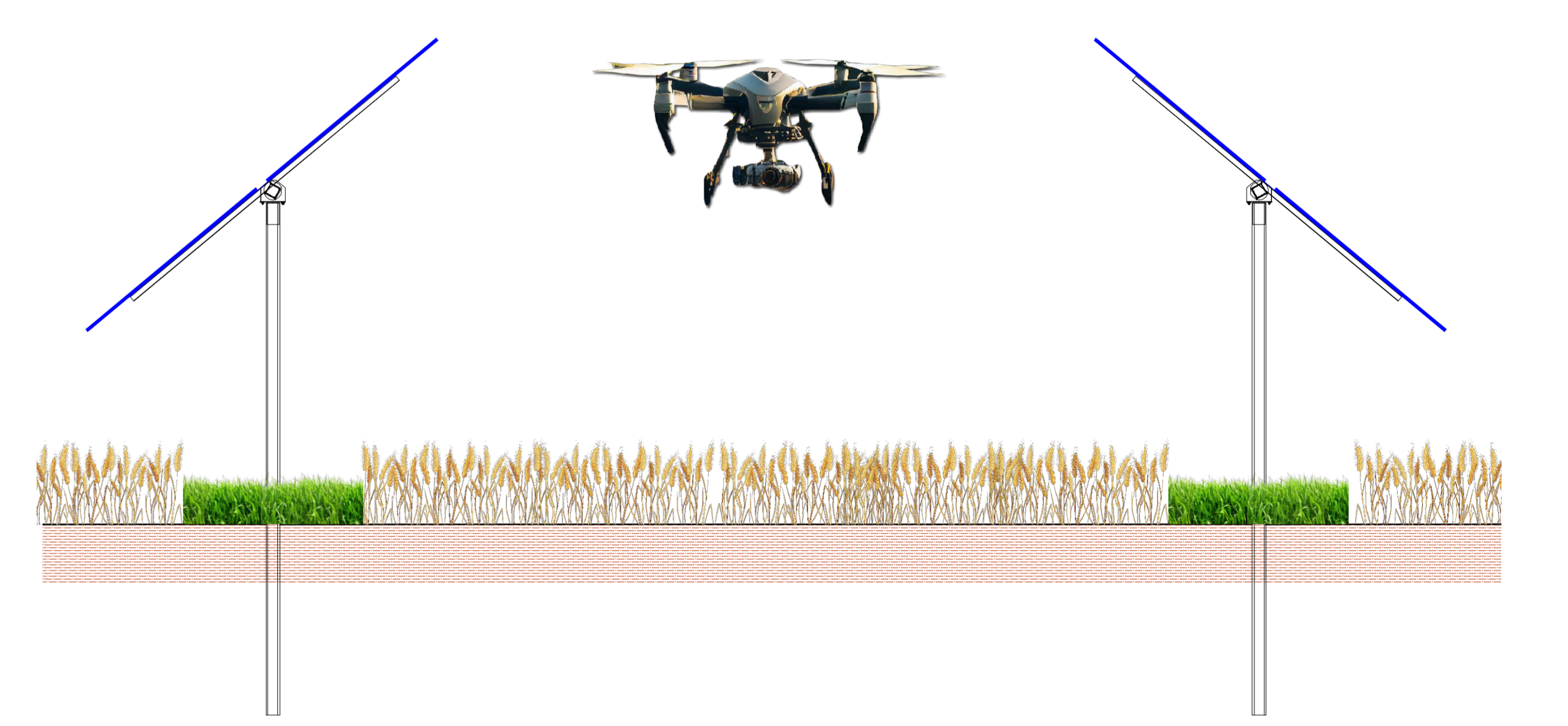
Particolare di un inseguitore monoassiale est-ovest in un sistema agro-fotovoltaico per la produzione di grano



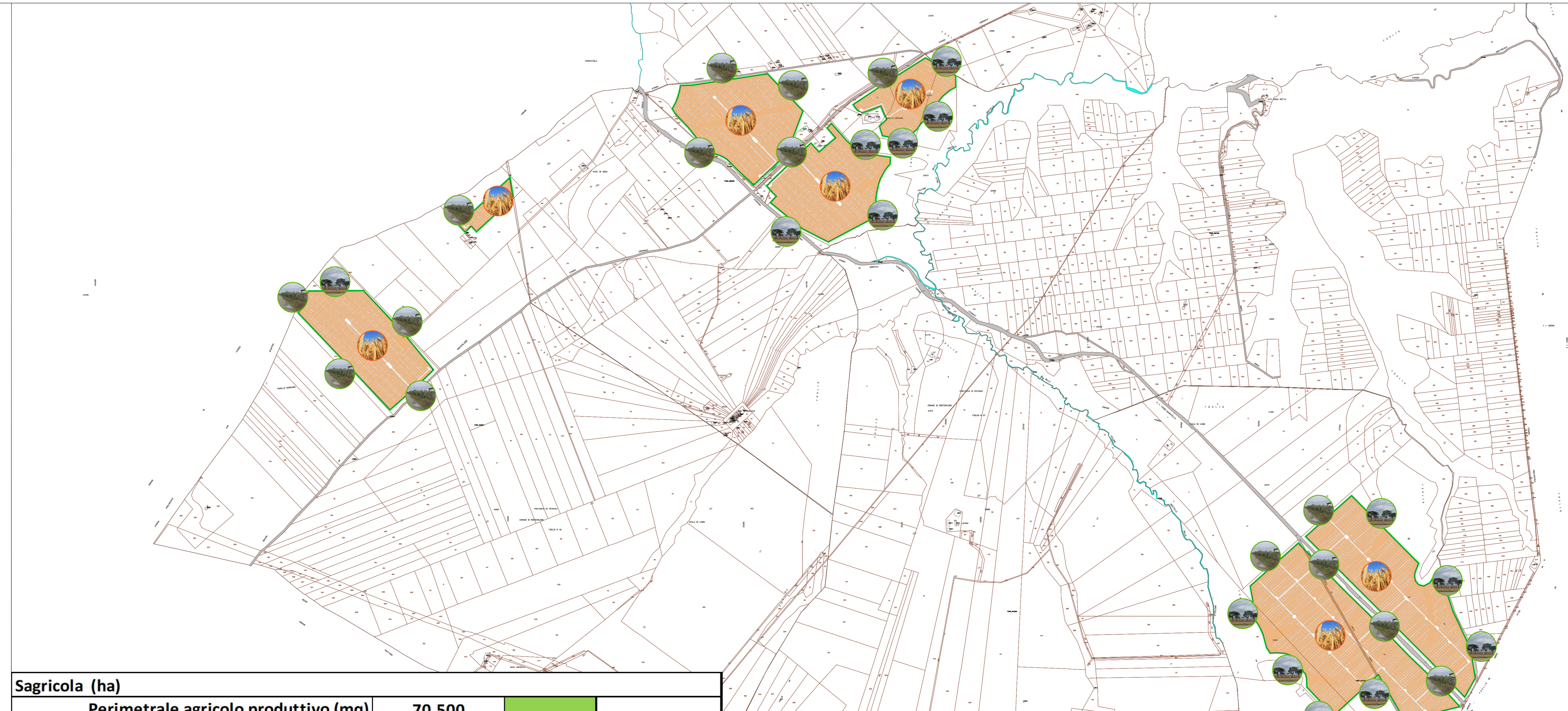
Schema di raccolta e passaggio tra le file



Possibilità di utilizzo di droni per il futuro Agricoltura 4.0 senza limitazione



VERDE PERIMETRALE DEL PAESAGGIO DI RIFERIMENTO



Agricola (ha)			
Perimetrale agricolo produttivo (mq)	70.500		125,57
Area dedicata alle colture produttive (mq)	1.185.200		

REGIONE BASILICATA
PROVINCIA DI POTENZA
COMUNE DI MONTEMILONE

Progetto di due impianti agrivoltaici avanzati per la produzione di energia elettrica, denominati Montemilone 1 CP: 202300145 della potenza nominale di 61.920kW e Montemilone 2 CP: 202300146 della potenza nominale di 51.660kW, ubicati in Località Perillo Soprano, La Sterpara, Santa Maria nel Comune di Montemilone (PZ) per una potenza nominale complessiva di 113.580 kW comprensivo delle opere di rete per la connessione a 36kV alla RTN di Terna Spa

PROGETTO DEFINITIVO DELL'IMPIANTO DI PRODUZIONE COMPRESIVO DELLE OPERE DI RETE PER LA CONNESSIONE

ELABORATO **VERDE E MITIGAZIONE**

DATA: Dicembre 2023 Scala: vario Nome file: NPBI_MTM_FS_Verde e mitigazione

PROPONENTE **NP Basilicata 1** NP Basilicata 1 S.r.l. Galleria Passarella n. 2, 20122 Milano (MI) Partita IVA 13004260967 PEC: npbasilicata1@legalmail.it

ELABORATO DA: **Entropie Srl** Dott. Sc. Amb. Enrico Forcucci Via per Vittorio Veneto n. 4 65026 Popoli (PE) Tel. 0862969103 P.IVA 01819520683

Arch. Pasquale Grifone 66023 - Francavilla al Mare Agronomo Nicola Pierfranco Venti Via A. Volta, 3 65026 Popoli (PE)

revisione	descrizione	data	Elab. n.
A			F5
B			
C			

Sono vietati l'uso e la riproduzione non autorizzati del presente elaborato.