

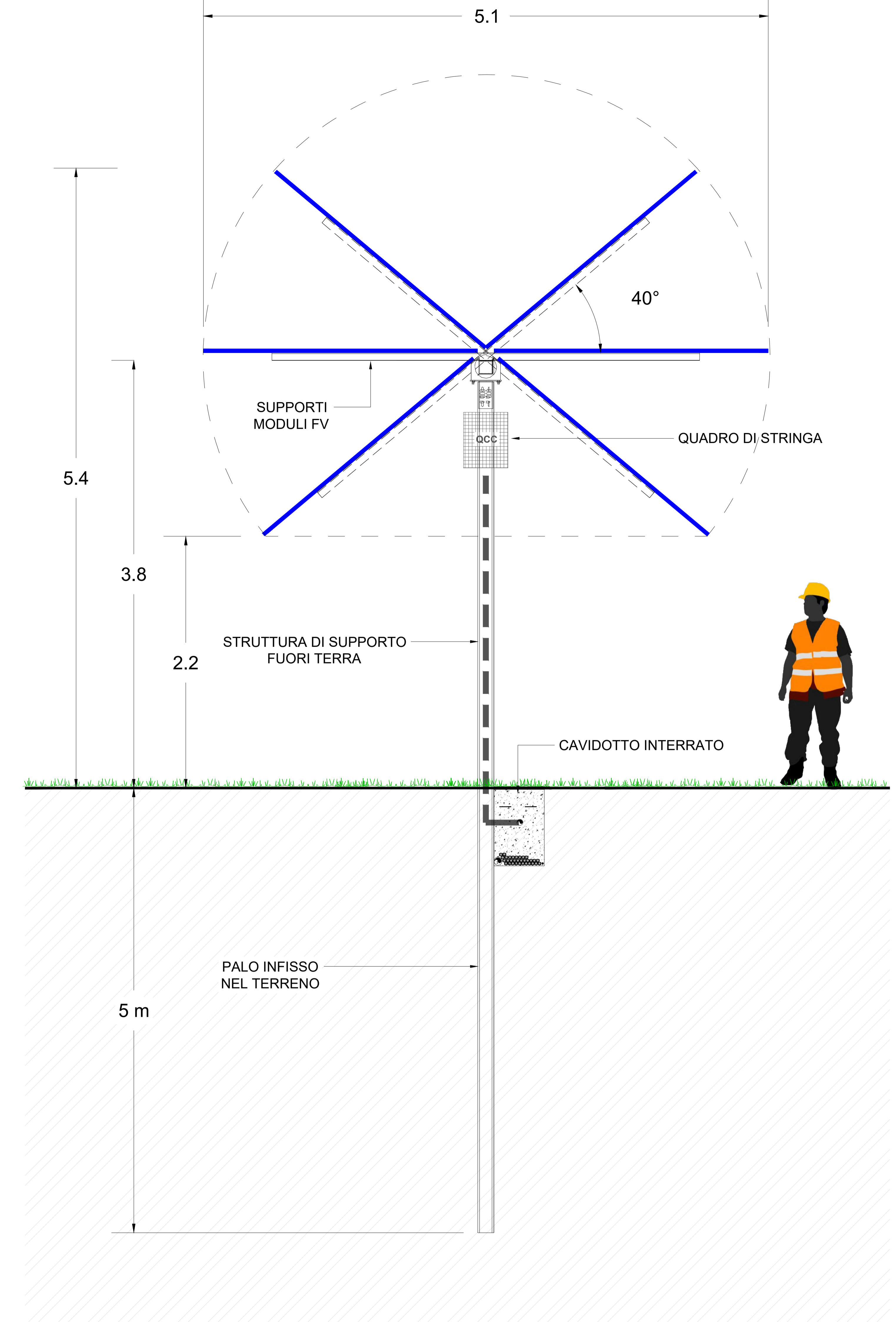
Progetto di due impianti agrivoltaici avanzati per la produzione di energia elettrica, denominati Montemilone 1 CP: 202300145 della potenza nominale di 61.920 kW e Montemilone 2 CP: 202300146 della potenza nominale di 51.660kW, ubicati in Località Perillo Soprano, La Sterpara, Santa Maria nel Comune di Montemilone (PZ) per una potenza nominale complessiva di 113.580 kW comprensivo delle opere di rete per la connessione a 36kV alla RTN di Terna Spa



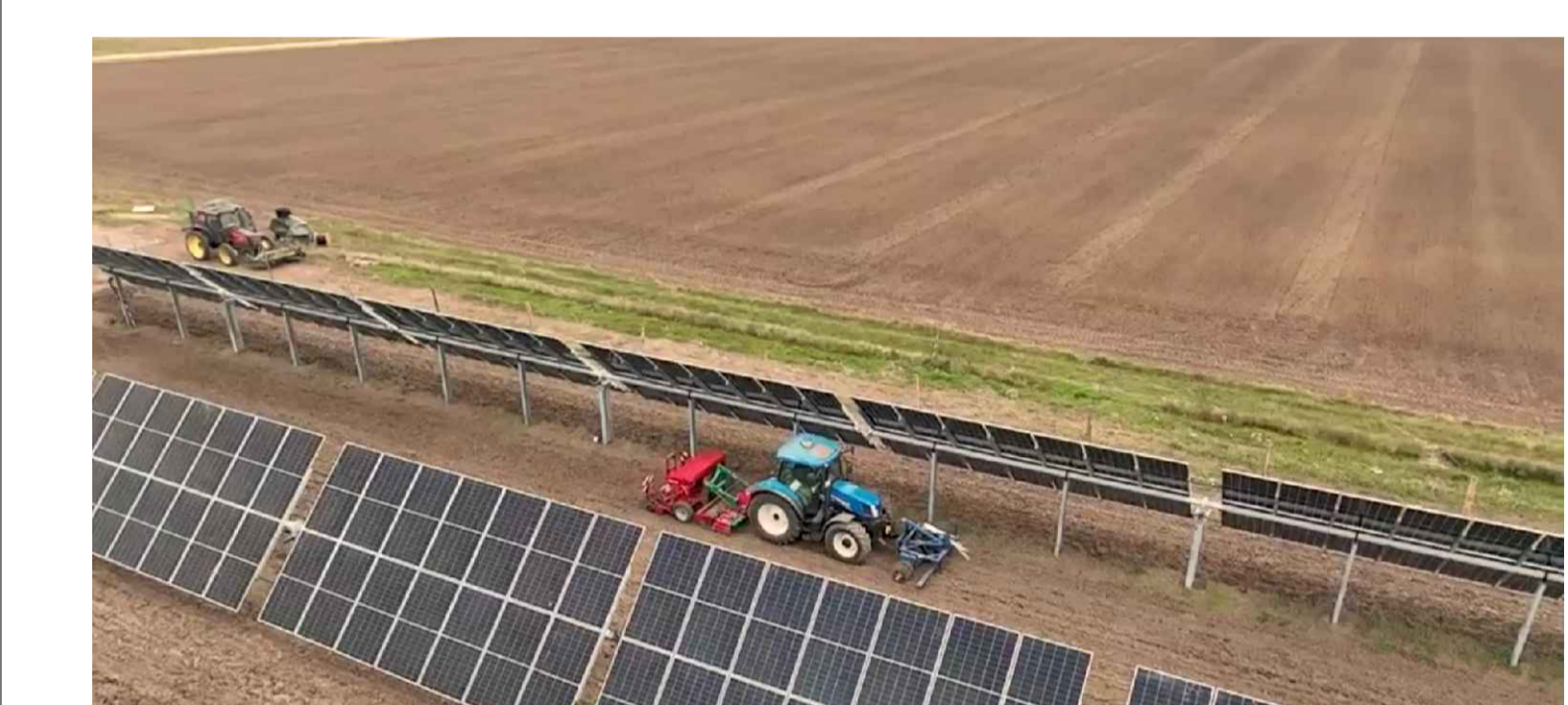
PROGETTO DEFINITIVO DELL'IMPIANTO DI PRODUZIONE
 COMPRESIVO DELLE OPERE DI RETE PER LA CONNESSIONE

ELABORATO INSEGUITORE SOLUZIONE1			
DATA: Dicembre 2023	Scala: varie	Nome file: NP01_MTM_G1a_TAV - INSEGUITORE SOL1	
PROPONENTE NP Basilicata 1		NP Basilicata 1 S.r.l. Galleria Passarella n. 2, 20122 Milano (MI) Partita IVA 13004280967 PEC: npbasilicata1@legaimail.it	
ELABORATO DA: Arch. Pasquillo Grifone Piazza S. Maria 66023 - Francavilla al Mare		Agronomo Nicola Portanocci Venti Via S. Maria S. 66026 Popoli (PE)	
revisione	descrizione	data	Elab. n.
A			G1a
B			
C			

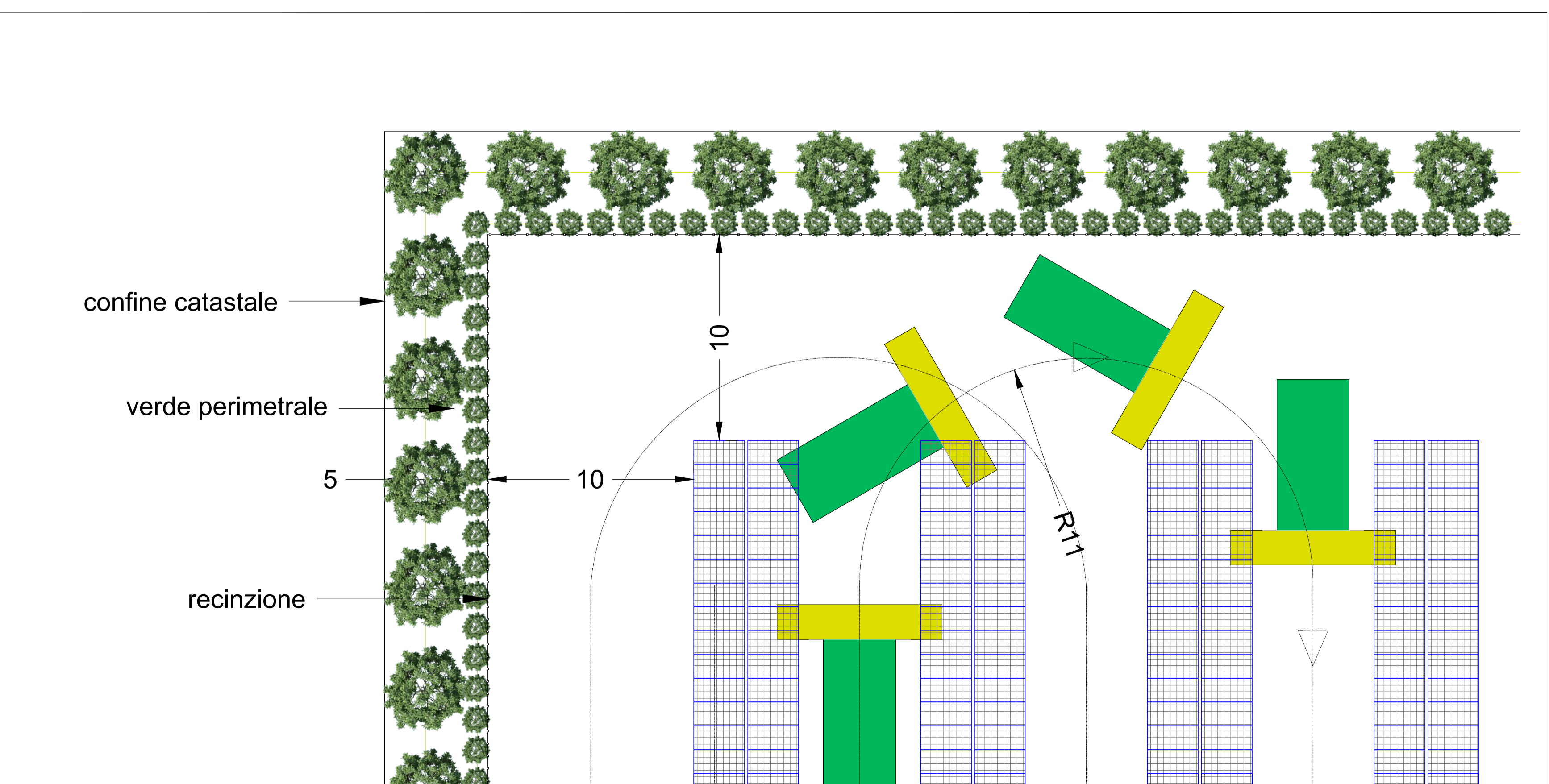
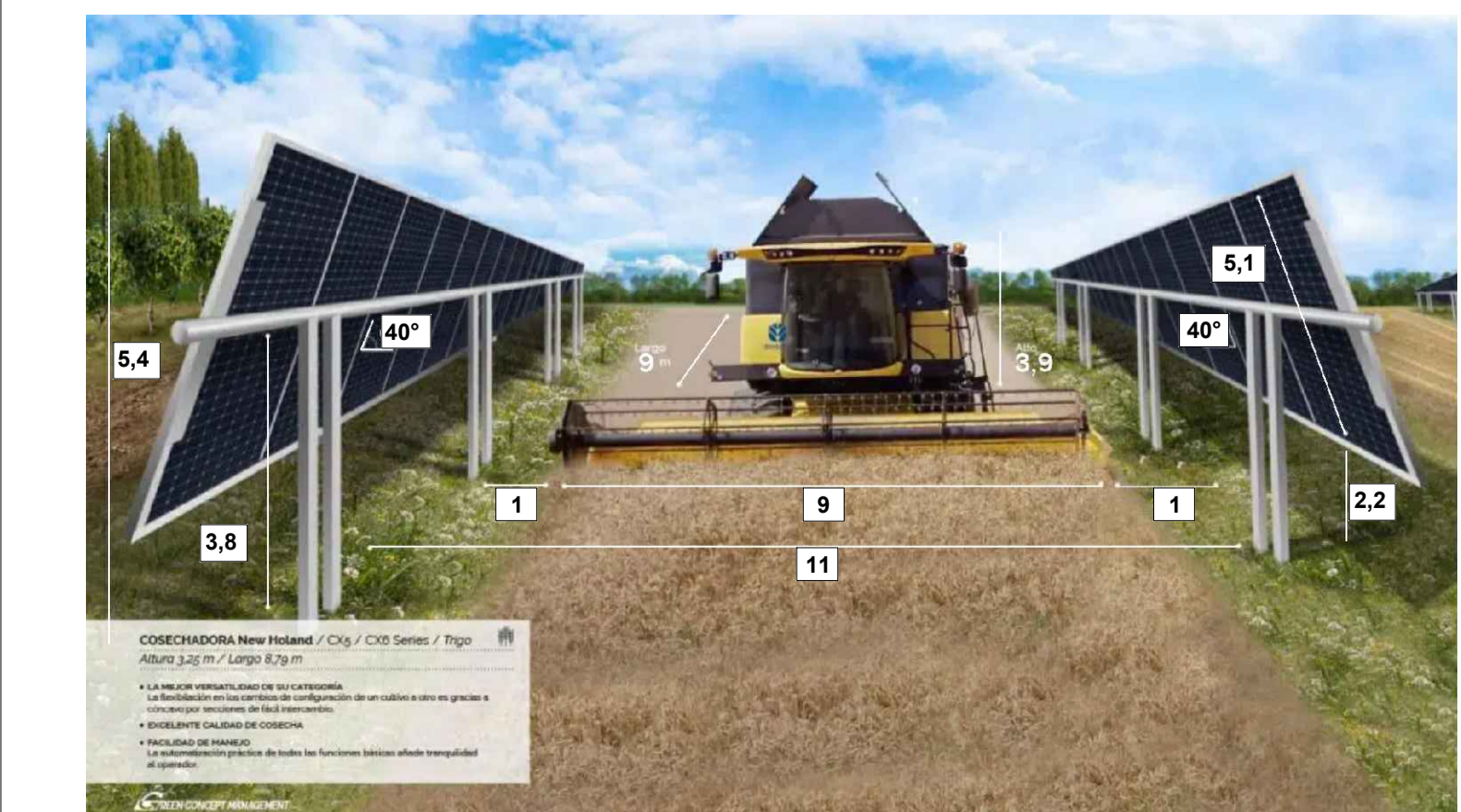
PARTICOLARE INSEGUITORE SCALA 1:2



Esempi di un inseguitore monoassiale est-ovest in un sistema agro-fotovoltaico

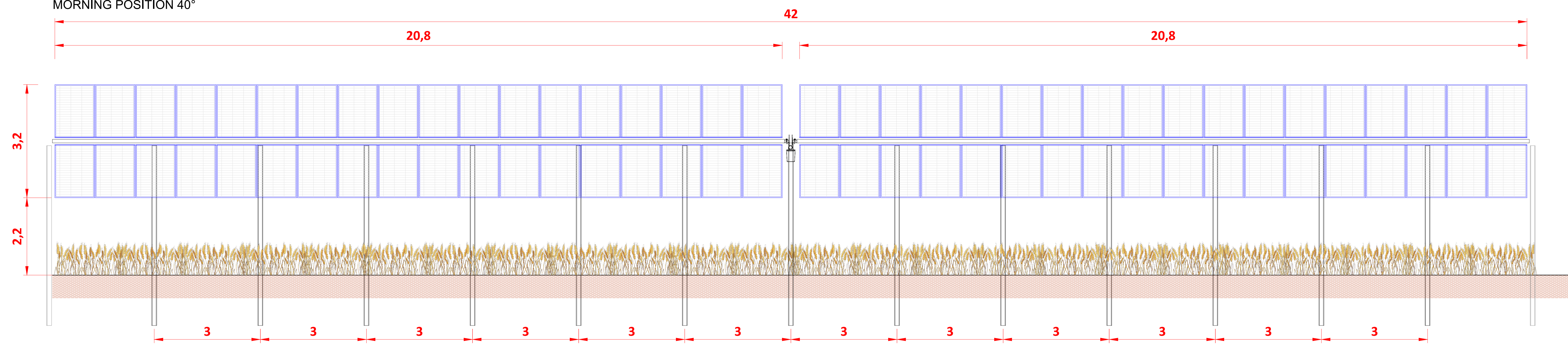


Particolare di un inseguitore monoassiale est-ovest in un sistema agro-fotovoltaico

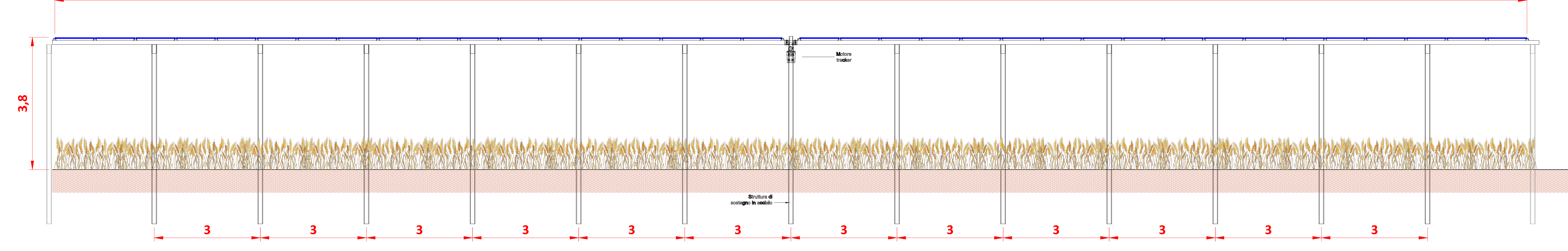


PARTICOLARE INSEGUITORE SCALA 1:5

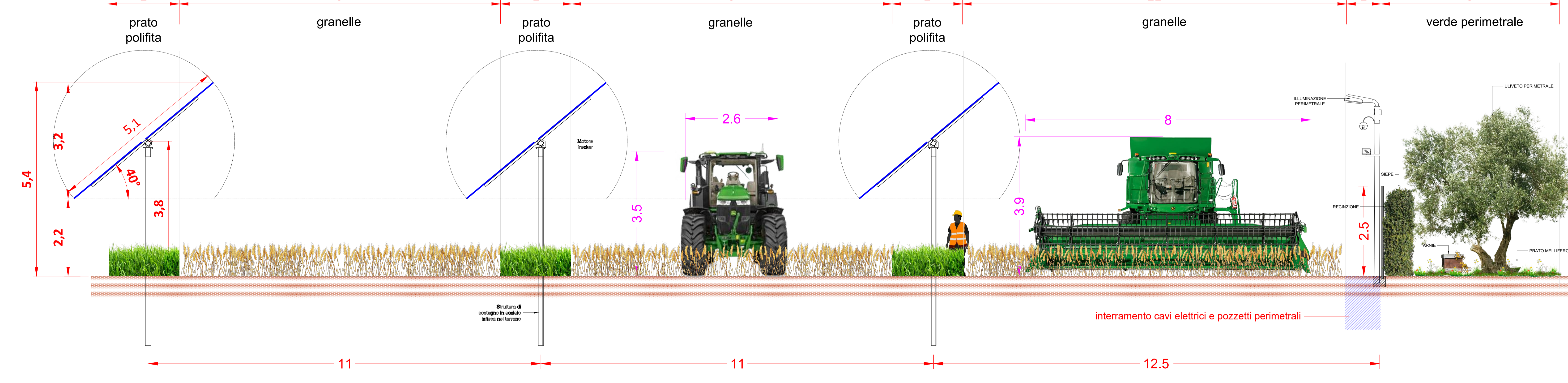
PARTICOLARE TRACKER - SCHEMA DIMENSIONAMENTO SOLUZIONE1 COME DA RELAZIONE GEOTECNICA SULLE FONDAZIONI
 4 x 18 MODULI
 MORNING POSITION 40°



PARTICOLARE TRACKER
 4 x 18 MODULI
 NOON POSITION 0°



PARTICOLARE TRACKER
 MORNING POSITION 40°



PARTICOLARE TRACKER
 NOON POSITION 0°

