

REGIONE BASILICATA PROVINCIA DI POTENZA COMUNE DI MONTEMILONE

Progetto di due impianti agrivoltaici avanzati per la produzione di energia elettrica, denominati Montemilone 1 CP: 202300145 della potenza nominale di 61.920 kW e Montemilone 2 CP: 202300146 della potenza nominale di 51.660 kW, ubicati in Località Perillo Soprano, La Sterpara, Santa Maria nel Comune di Montemilone (PZ) per una potenza nominale complessiva di 113.580 kW comprensivo delle opere di rete per la connessione a 36kV alla RTN di Terna Spa



PROGETTO DEFINITIVO DELL'IMPIANTO DI PRODUZIONE COMPRESIVO DELLE OPERE DI RETE PER LA CONNESSIONE

ELABORATO

INTERVISIBILITA' FTV CUMULATIVA

DATA: Dicembre 2023

Scala: -

Nome file: NPB1_MTM_H3c - INTERVISIBILITA' FTV CUMULATIVA

PROPONENTE

NP Basilicata 1

NP Basilicata 1 S.r.l.
Galleria Passarella n. 2, 20122 Milano (MI)
Partita IVA 13004260967
PEC: npbasilicata1@legalmail.it

NP Basilicata 1 S.r.l.
Galleria Passarella, 2
20122 MILANO
P.IVA - C.F. 13004260967

ELABORATO DA:

Entrope Srl
Dott. Sc. Amb. Enrico Forcucci
Via per Vittorito Zona PIP
65026 Popoli (PE)
Tel/Fax 085986763
PIVA 01819520683

Arch. Pasqualino Grifone
Piazza Sirena, 8
66023 - Francavilla al Mare

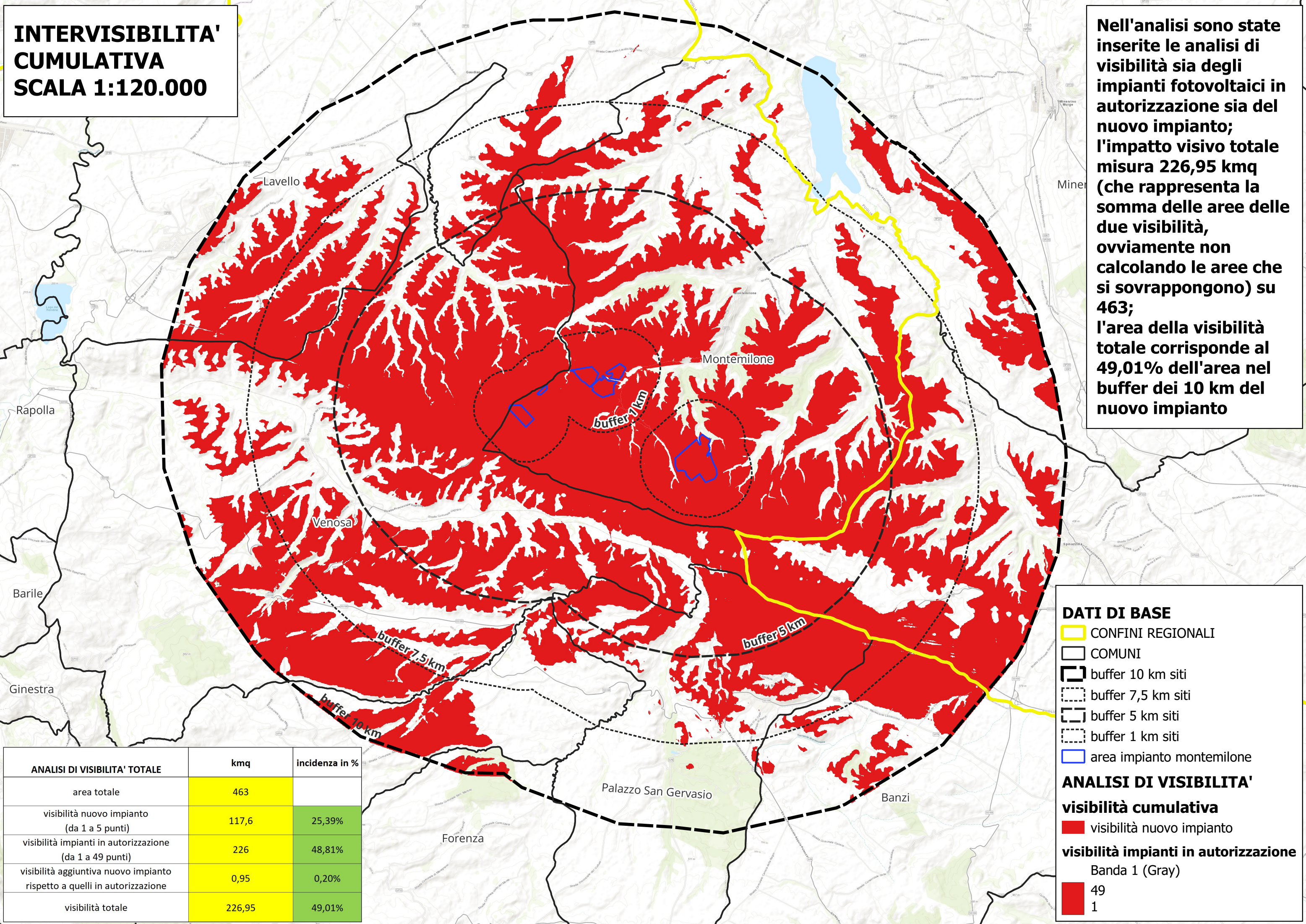


Agronomo Nicola Pierfranco Venti
Via A. Volta, 1
65026 Popoli (PE)

revisione	descrizione	data	Elab. n.
A			H3c
B			
C			

**INTERVISIBILITA'
CUMULATIVA
SCALA 1:120.000**

Nell'analisi sono state inserite le analisi di visibilità sia degli impianti fotovoltaici in autorizzazione sia del nuovo impianto; l'impatto visivo totale misura 226,95 kmq (che rappresenta la somma delle aree delle due visibilità, ovviamente non calcolando le aree che si sovrappongono) su 463; l'area della visibilità totale corrisponde al 49,01% dell'area nel buffer dei 10 km del nuovo impianto



ANALISI DI VISIBILITA' TOTALE	kmq	incidenza in %
area totale	463	
visibilità nuovo impianto (da 1 a 5 punti)	117,6	25,39%
visibilità impianti in autorizzazione (da 1 a 49 punti)	226	48,81%
visibilità aggiuntiva nuovo impianto rispetto a quelli in autorizzazione	0,95	0,20%
visibilità totale	226,95	49,01%

DATI DI BASE

- CONFINI REGIONALI
- COMUNI
- buffer 10 km siti
- buffer 7,5 km siti
- buffer 5 km siti
- buffer 1 km siti
- area impianto montemilone

ANALISI DI VISIBILITA'

visibilità cumulativa

- visibilità nuovo impianto

visibilità impianti in autorizzazione

- Banda 1 (Gray)
- 49
- 1