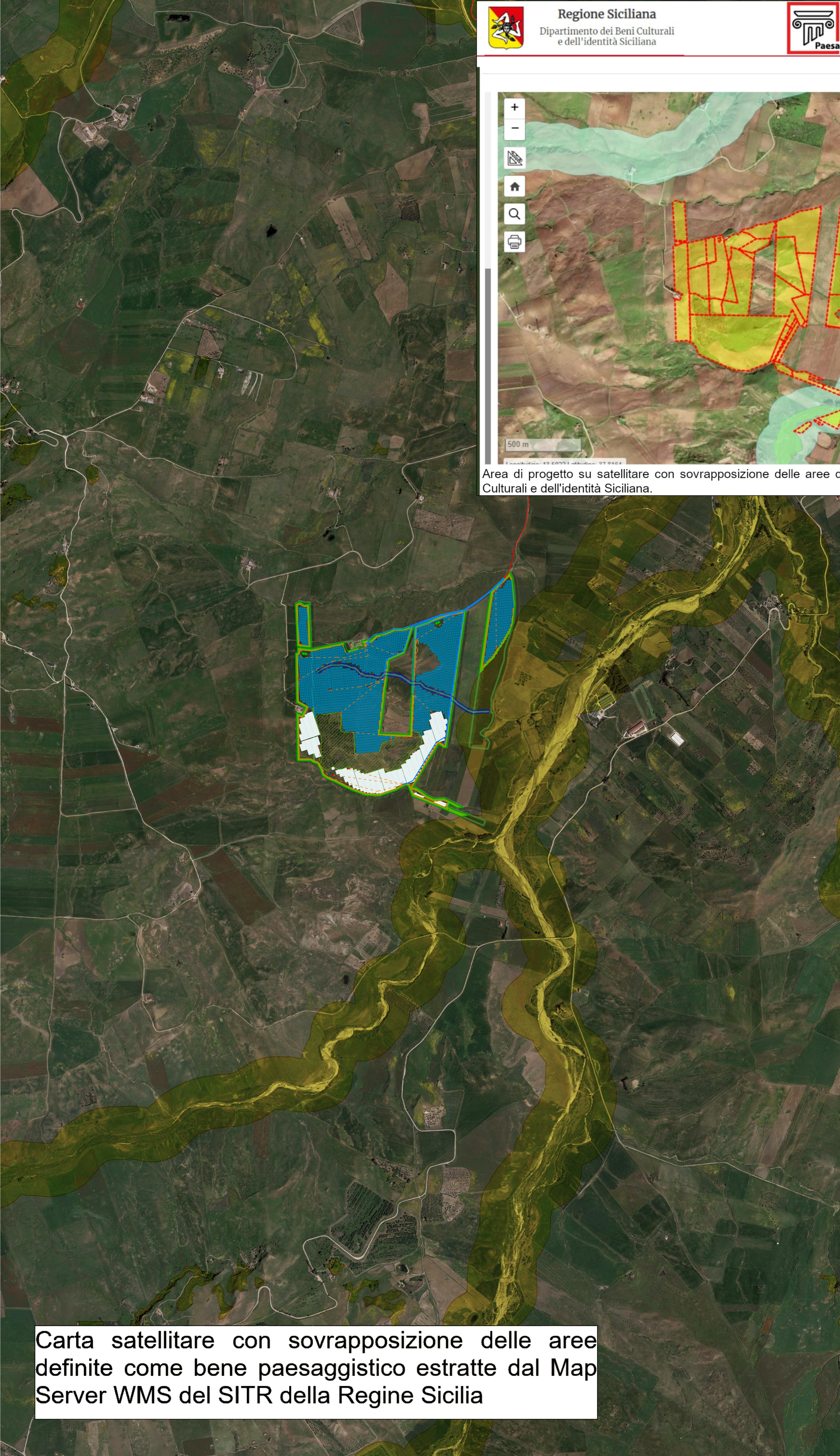


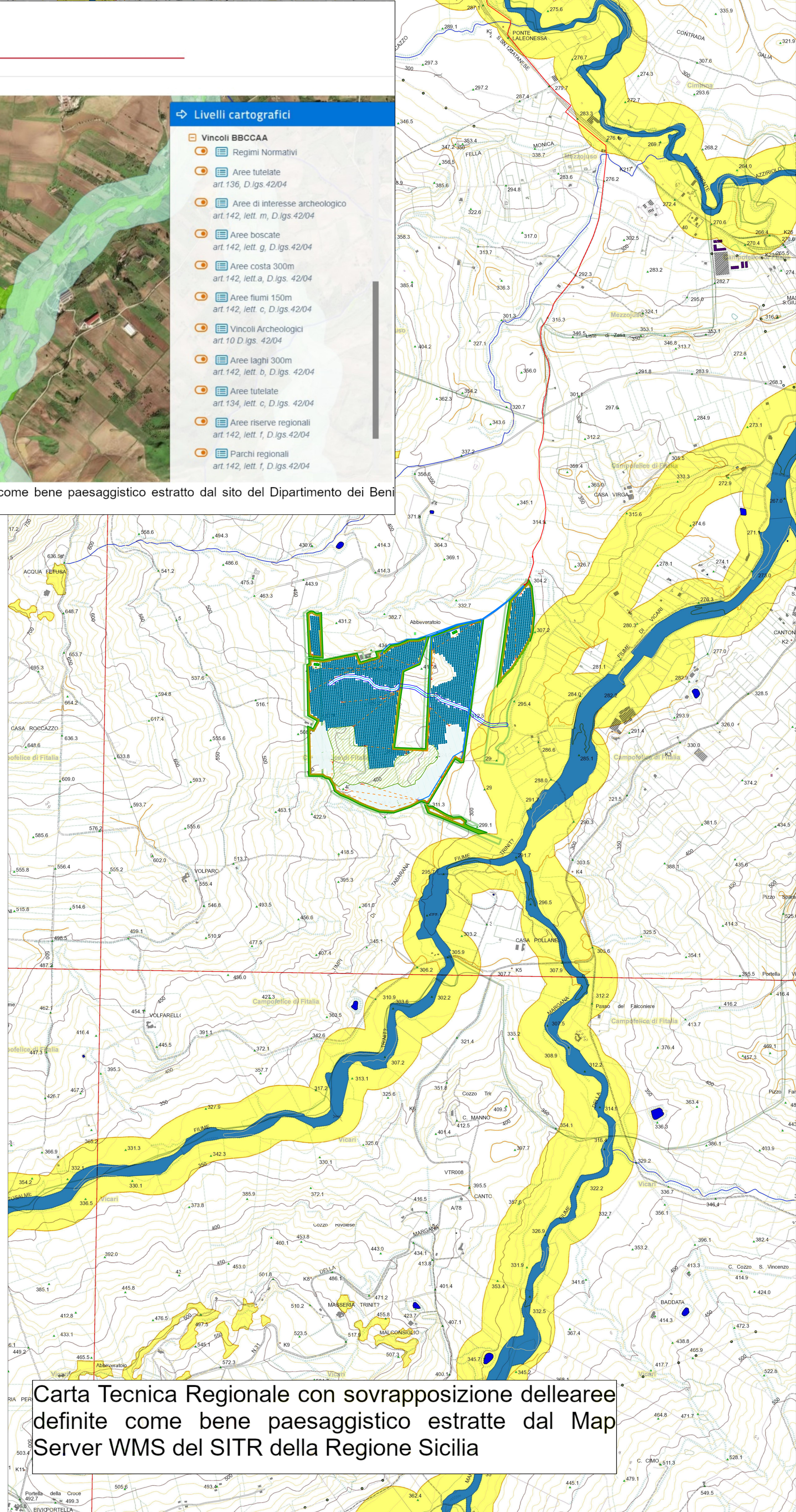
**→ Livelli cartografici**

- Vincoli BBCCAA
- Regimi Normativi
- Aree tutelate art. 136, D.lgs. 42/04
- Aree di interesse archeologico art. 142, lett. m, D.lgs. 42/04
- Aree boscate art. 142, lett. g, D.lgs. 42/04
- Aree costa 300m art. 142, lett. a, D.lgs. 42/04
- Aree fiumi 150m art. 142, lett. c, D.lgs. 42/04
- Vincoli Archeologici art. 10 D.lgs. 42/04
- Aree laghi 300m art. 142, lett. d, D.lgs. 42/04
- Aree tutelate art. 134, lett. c, D.lgs. 42/04
- Aree riserve regionali art. 142, lett. f, D.lgs. 42/04
- Parchi regionali art. 142, lett. f, D.lgs. 42/04

Area di progetto su satellitare con sovrapposizione delle aree definite come bene paesaggistico estratto dal sito del Dipartimento dei Beni Culturali e dell'identità Siciliana.



Carta satellitare con sovrapposizione delle aree definite come bene paesaggistico estratte dal Map Server WMS del SITR della Regione Sicilia



Carta Tecnica Regionale con sovrapposizione delle aree definite come bene paesaggistico estratte dal Map Server WMS del SITR della Regione Sicilia

## LEGENDA

N

- Area impianto
- Viabilità interna
- Corso d'acqua con fascia di rispetto di 10 m
- Fascia di mitigazione ambientale
- Area boschiva rilevata
- Trackers
- Moduli fissi
- Cabine di smistamento
- Cabine di conversione

**Beni paesaggistici Sicilia D.lgs 42/2004**

- Cavidotto interrato MT
- Tracciato cabine

REGIONE: SICILIA	PROVINCIA: PALERMO
COMUNE: CAMPOFELICE DI FITALIA	LOCALITA': C/da Cozzo d'Agnello
PRODOTTORE: <b>PD</b>	OGGETTO: Progetto per la realizzazione di un impianto agrovoltaico denominato 'Agrovoltaico Campofelice' per la produzione di energia elettrica con una potenza installata di 49,9 MW, potenza di immissione di 46,000 MW e potenza del sistema di accumulo di 10 MW, per la produzione agricola di beni e servizio oltre alle opere connesse e alle infrastrutture indispensabili nell'area identificata nel comune di Campofelice di Fitalia (PA).
NUMERO: <b>094</b>	IMPIANTO: AGROFOTVOLTAICO CAMPOFELICE EG SCALA: 1:4000
LABORATORIO: FRI-EL SUN	REDAZIONE: SP05AMEG094 01
PROGETTISTA: SUPER CORP	REDAZIONE: SUPER CORP
REDAZIONE: SUPER CORP	REDAZIONE: SUPER CORP
REDAZIONE: SUPER CORP	REDAZIONE: SUPER CORP
REDAZIONE: SUPER CORP	REDAZIONE: SUPER CORP