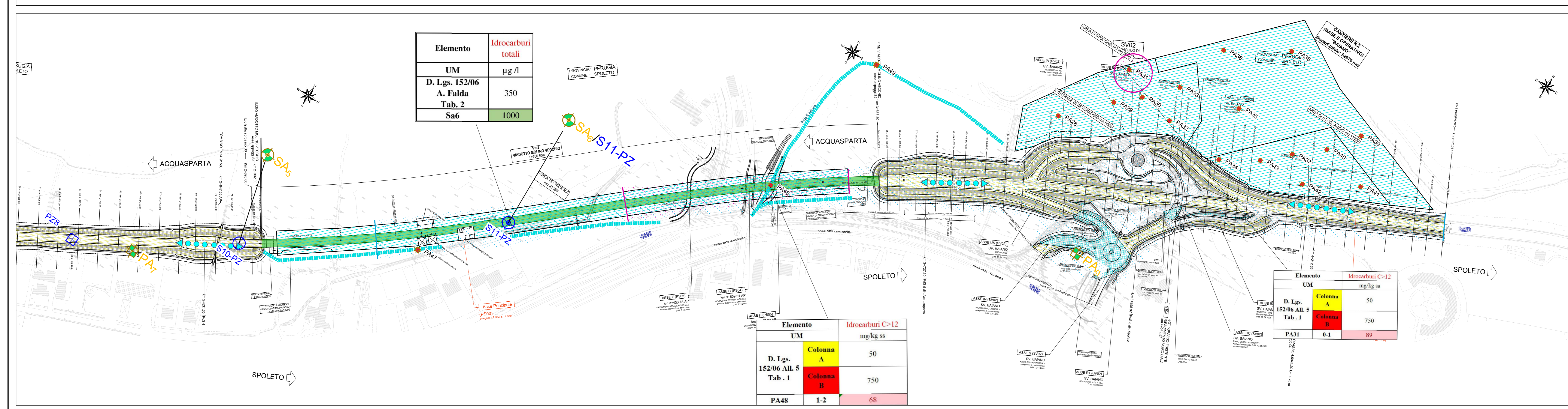
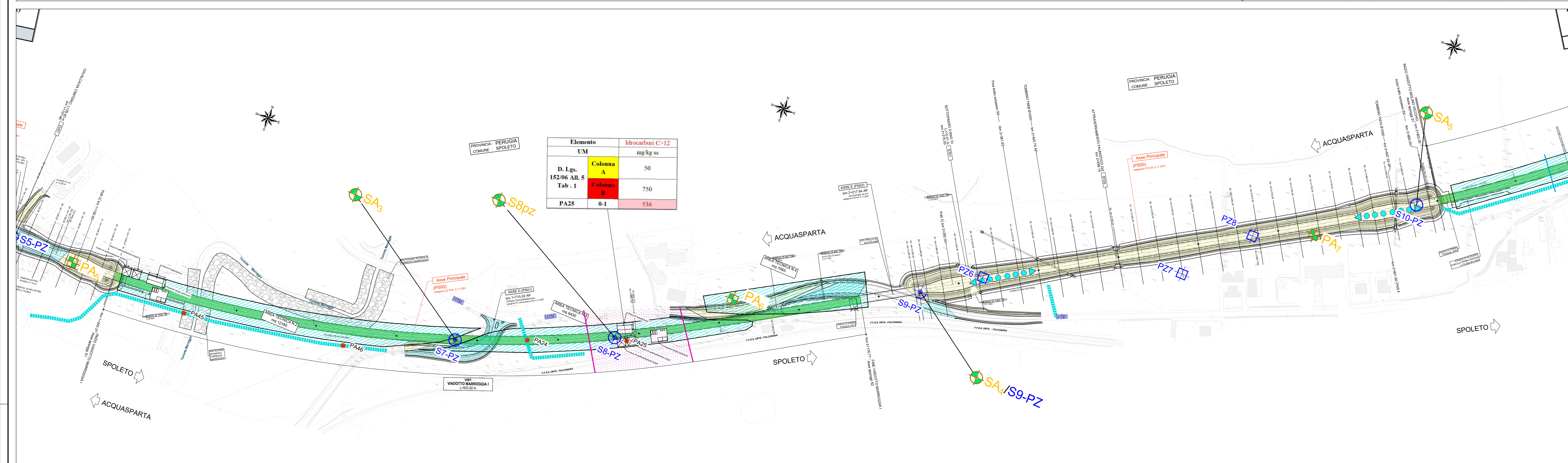


- LEGENDA**
- TRATTO IN RILEVATO
 - TRATTO IN TRINCEA
 - TRATTO IN VADOTTO
 - TRATTO IN GALLERIA
 - CANTIERI
 - PISTE DI NUOVA REALIZZAZIONE
- CAMPAGNA INDAGINI AMBIENTALE PROGREGSA (2021)**
- INDAGINI GEOGNOSTICHE
 - SAGGIO TRINCEA AMBIENTALE
 - SONDAGGIO AMBIENTALE A CAROTTAGGIO
- CAMPAGNA INDAGINI AMBIENTALE INTEGRATIVA (2023)**
- CAMPAGNA INDAGINI AMBIENTALE AREE DI CANTIERE E PISTE
 - SAGGIO AMBIENTALE
- CAMPIONAMENTO ACQUE DI FALDA SU PIEZOMETRI ESISTENTI (Campagna indagini 2021)**
- SA1 SA2 SA3 SA4 SA5 SA6 SA7 SA8 SA9 SA10 SA11 SA12
 - S1-PZ1 S4-PZ2 S5-PZ3 S8-PZ4 S9-PZ5 S10-PZ6
- AREE CON SUPERAMENTO DEI LIMITI DI COLONNA A TERRE (tab. 1 allegato 5 parte quarta del D.Lgs. 152/2006)**
- AREE CON SUPERAMENTO CSC ACQUE DI FALDA (tab. 2 allegato 5 parte quarta del D.Lgs. 152/2006)**



Sanas
GRUPPO FS ITALIANE

Direzione Tecnica

S.S 685 "DELLE TRE VALLI UMBRE"
TRATTO SPOLETO - ACQUASPARTA
1° stralcio: Madonna di Baiano-Firenzuola

PROGETTO ESECUTIVO COD. PG143

PROGETTAZIONE: ATI SINTAGMA - GDG - ICARIA

IL RESPONSABILE DELL'INTEGRAZIONE DELLE PRESTAZIONI SPECIALISTICHE: SINTAGMA, GDG, ICARIA

IL PROGETTISTA: SINTAGMA, GDG, ICARIA

IL GEOLOGO: SINTAGMA, GDG, ICARIA

IL COORDINATORE PER LA SICUREZZA IN FASE DI PROGETTAZIONE: SINTAGMA, GDG, ICARIA

IL RESPONSABILE DI PROGETTO: SINTAGMA, GDG, ICARIA

IL RESPONSABILE DEL PROCEDIMENTO: SINTAGMA, GDG, ICARIA

PROTOCOLLO: DATA

02. STUDI GENERALI
03.04 PIANO DI GESTIONE DELLE MATERIE
Localizzazione siti di produzione e destinazione

PROGETTO	LV. PROG.	ANNO	NOME FILE	REVISIONE	SCALA:
DTPG143	E	23	700-GE4-GE0-CTD/C	C	1:2.000

REV.	DESCRIZIONE	DATA	REDATTO	VERIFICATO	APPROVATO
C	Revisione a seguito riesame Validazione	Nov. 2023	F. Spavolini	F. Macchioni	N. Grandieri
B	Revisione a seguito istruttoria Anas	Ott. 2023	F. Macchioni	V. Bellacchi	N. Grandieri
A	Emissione	Apr. 2023	F. Macchioni	V. Bellacchi	N. Grandieri