

REVISIONE 01 CON INTEGRAZIONI VOLONTARIE

INSTALLAZIONE DI N.22 GENERATORI DI EMERGENZA, CON POTENZA TERMICA COMPLESSIVA INFERIORE A 150 MW, PRESSO IL DATA CENTER MXP2

FIGURE FUORI TESTO



Legenda

- Perimetro del sito
- Recettori sensibili/ abitativi
- + Concentrazione massima

NO₂ [µg/m³]

- ≤0,5
- 0,5-1,0
- 1,0-2,5
- 2,5-11,0

NOTA:

200 µg/m³ NO₂ Valore limite orario per la protezione della salute umana da non superare più di 18 volte per anno civile (D.Lgs.155/2010)

Data	Rev.	Prima emissione Descrizione	GFI Redatto	CME Verificato	CME Approvato
22/12/2023	0				



Ramboll Italy Srl
a Ramboll, Inc. Company
www.ramboll.com

Via Mentore Maggini, 50
00143 Roma
+39 06 4521440 Tel.
+39 06 45214499 Fax

Via Vincenzo Lancetti, 43
20158 Milano
+39 02 0063091 Tel.
+39 02 00630900 Fax

CLIENTE: VDC MXP 21 S.r.l.

SITO: Settimo Milanese (MI)

PROGETTO: STUDIO PRELIMINARE AMBIENTALE: INSTALLAZIONE DI N.22 GENERATORI DI EMERGENZA, CON POTENZA TERMICA COMPLESSIVA INFERIORE A 150 MW, PRESSO IL DATA CENTER MXP2 - Vantage Data Center Europe - SITO DI SETTIMO MILANESE (MI)

Figura Fuori Testo: 1

Concentrazioni massime orarie
NO₂ -
Scenario manutenzione M1



Legenda

- Perimetro del sito
- Recettori sensibili/
abitativi
- + Concentrazione
massima

NO₂ [µg/m³]

- ≤2,0
- 2,0-4,0
- 4,0-8,0
- 8,0-29,7

NOTA:

200 µg/m³ NO₂ Valore limite orario per la protezione della salute umana da non superare più di 18 volte per anno civile (D.Lgs.155/2010)

Data	Rev.	Descrizione	GFI Redatto	CME Verificato	CME Approvato
22/12/2023	0	Prima emissione			



Ramboll Italy Srl
a Ramboll, Inc. Company
www.ramboll.com

Via Mentore Maggini, 50
00143 Roma
+39 06 4521440 Tel.
+39 06 45214499 Fax

Via Vincenzo Lancetti, 43
20158 Milano
+39 02 0063091 Tel.
+39 02 00630900 Fax

CLIENTE: VDC MXP 21 S.r.l.

SITO: Settimo Milanese (MI)

PROGETTO: STUDIO PRELIMINARE AMBIENTALE: INSTALLAZIONE DI N.22 GENERATORI DI EMERGENZA, CON POTENZA TERMICA COMPLESSIVA INFERIORE A 150 MW, PRESSO IL DATA CENTER MXP2 - Vantage Data Center Europe - SITO DI SETTIMO MILANESE (MI)

Figura Fuori Testo: 2

**Concentrazioni massime orarie
NO₂ -
Scenario manutenzione M2**

Scala: [A3] Proj.# 330003565



Legenda

- Perimetro del sito
- Recettori sensibili/
abitativi
- + Concentrazione
massima

NO₂ [µg/m³]

- ≤10
- 10-20
- 20-40
- 40-200
- ≥200

NOTA:

200 µg/m³ NO₂ Valore limite orario per la protezione della salute umana da non superare più di 18 volte per anno civile (D.Lgs.155/2010)

Data	Rev.	Descrizione	GFI Redatto	CME Verificato	CME Approvato
22/12/2023	0	Prima emissione			



Ramboll Italy Srl
a Ramboll, Inc. Company
www.ramboll.com

Via Mentore Maggini, 50
00143 Roma
+39 06 4521440 Tel.
+39 06 45214499 Fax

Via Vincenzo Lancetti, 43
20158 Milano
+39 02 0063091 Tel.
+39 02 00630900 Fax

CLIENTE: VDC MXP 21 S.r.l.

SITO: Settimo Milanese (MI)

PROGETTO: STUDIO PRELIMINARE AMBIENTALE: INSTALLAZIONE DI N.22 GENERATORI DI EMERGENZA, CON POTENZA TERMICA COMPLESSIVA INFERIORE A 150 MW, PRESSO IL DATA CENTER MXP2 - Vantage Data Center Europe - SITO DI SETTIMO MILANESE (MI)

Figura Fuori Testo: 3

**Concentrazioni massime orarie
NO₂ -
Scenario manutenzione M3**

Scala: [A3] Proj. # 330003565



Legenda

- Perimetro del sito
- Recettori sensibili/ abitativi
- + Concentrazione massima

NO₂ [µg/m³]

- ≤ 0,05
- 0,05-0,07
- 0,07-0,5

NOTA:

40 µg/m³ NO₂ Valore limite annuale per la protezione della salute umana (D.Lgs. 155/2010)

Data	Rev.	Descrizione	GFI Redatto	CME Verificato	CME Approvato
22/12/2023	0	Prima emissione			



Ramboll Italy Srl
a Ramboll, Inc. Company
www.ramboll.com

Via Mentore Maggini, 50
00143 Roma
+39 06 4521440 Tel.
+39 06 45214499 Fax

Via Vincenzo Lancetti, 43
20158 Milano
+39 02 0063091 Tel.
+39 02 00630900 Fax

CLIENTE: VDC MXP 21 S.r.l.

SITO: Settimo Milanese (MI)

PROGETTO: STUDIO PRELIMINARE AMBIENTALE: INSTALLAZIONE DI N.22 GENERATORI DI EMERGENZA, CON POTENZA TERMICA COMPLESSIVA INFERIORE A 150 MW, PRESSO IL DATA CENTER MXP2 - Vantage Data Center Europe - SITO DI SETTIMO MILANESE (MI)

Figura Fuori Testa: 4

**Concentrazioni medie annuali NO₂ -
Scenario manutenzione
M1+M2+M3**



Legenda

- + Concentrazione massima
- Recettori sensibili/ abitativi
- Perimetro del sito

NO₂[μg/m³]

- < 5
- 5-10
- 10-25
- 25-50
- 50-130,28

Data	Rev.	Prima emissione Descrizione	GFI Redatto	CME Verificato	CME Approvato
12/22/2023	0				



Ramboll Italy Srl
a Ramboll, Inc. Company
www.ramboll.com

Via Mentore Maggini, 50
00143 Roma
+39 06 4521440 Tel.
+39 06 45214499 Fax

Via Vincenzo Lancetti, 43
20158 Milano
+39 02 0063091 Tel.
+39 02 00630900 Fax

CLIENTE: VDC MXP 21 S.r.l.

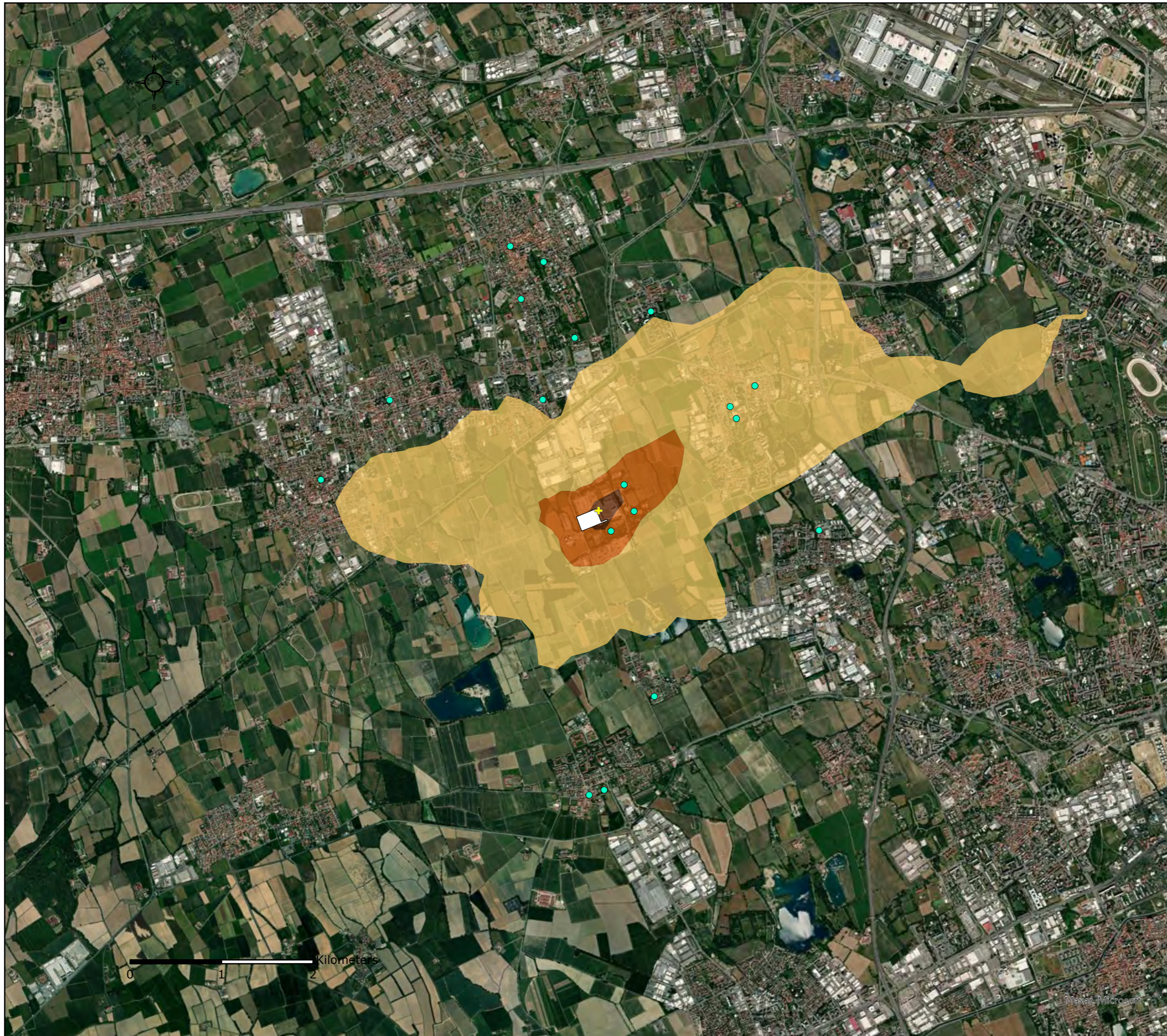
SITO: Settimo Milanese (MI)

PROGETTO: STUDIO PRELIMINARE AMBIENTALE: INSTALLAZIONE DI N.22 GENERATORI DI EMERGENZA, CON POTENZA TERMICA COMPLESSIVA INFERIORE A 150 MW, PRESSO IL DATA CENTER MXP2 - Vantage Data Center Europe - SITO DI SETTIMO MILANESE (MI)

Figura Fuori Testo: 5

Concentrazioni massime
delle medie giornaliere NO₂ -
Scenario emergenza E

Scala: [A3] Proj. # 330003565



Legenda

- Perimetro del sito
- Recettori sensibili/ abitativi
- + Concentrazione massima

CO [$\mu\text{g}/\text{m}^3$]

- $\leq 0,5$
- 0,5-1,5
- 1,5-3,0
- 3,0-13,9

NOTA:

10000 $\mu\text{g}/\text{m}^3$ CO Valore limite media massima giornaliera calcolata su 8 ore per la protezione della salute umana (D.Lgs. 155/2010)

Data	Rev.	Prima emissione Descrizione	GFI Redatto	CME Verificato	CME Approvato
22/12/2023	0				



Ramboll Italy Srl
a Ramboll, Inc. Company
www.ramboll.com

Via Mentore Maggini, 50
00143 Roma
+39 06 4521440 Tel.
+39 06 45214499 Fax

Via Vincenzo Lancetti, 43
20158 Milano
+39 02 0063091 Tel.
+39 02 00630900 Fax

CLIENTE: VDC MXP 21 S.r.l.

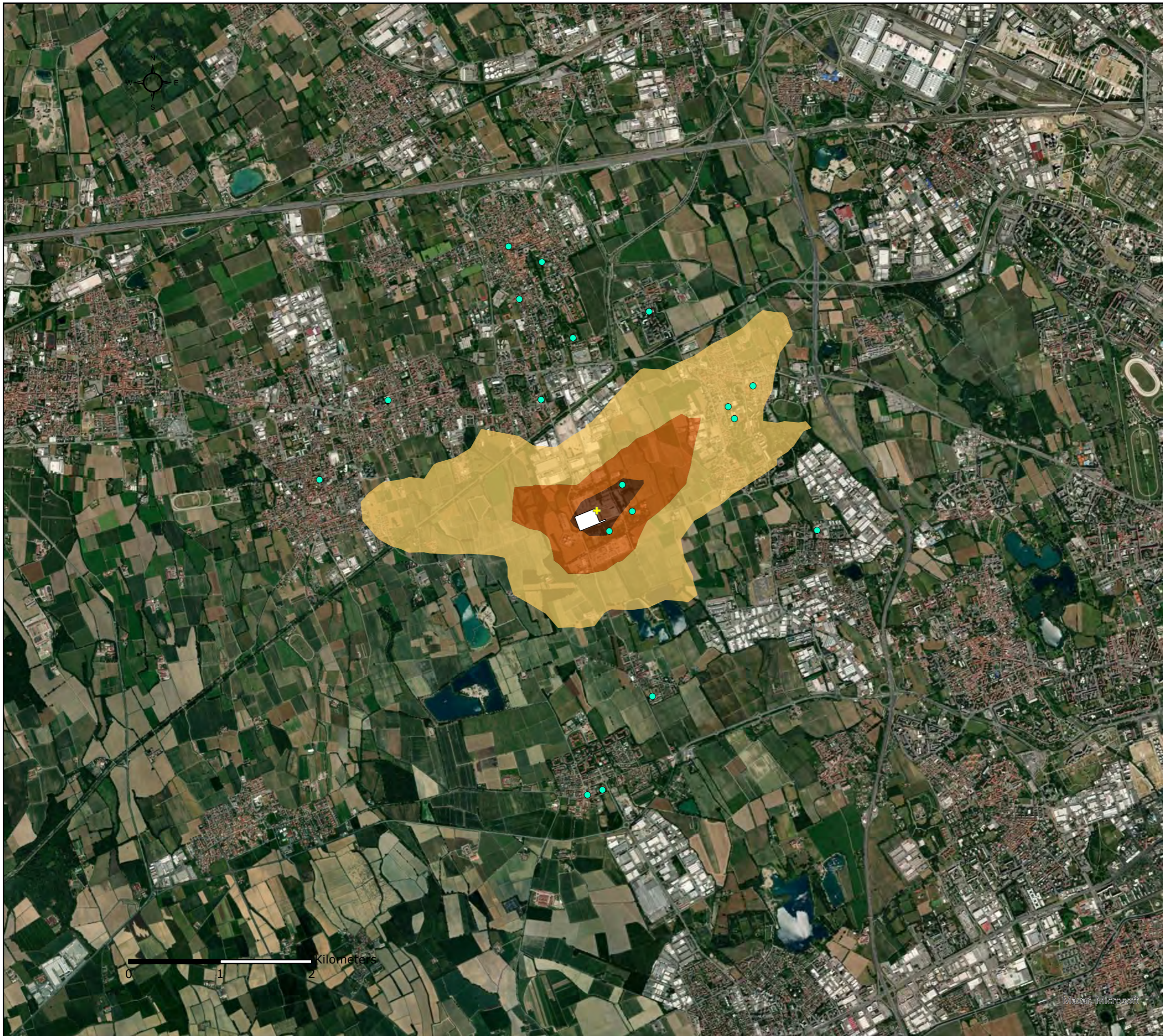
SITO: Settimo Milanese (MI)

PROGETTO: STUDIO PRELIMINARE AMBIENTALE: INSTALLAZIONE DI N.22 GENERATORI DI EMERGENZA, CON POTENZA TERMICA COMPLESSIVA INFERIORE A 150 MW, PRESSO IL DATA CENTER MXP2 - Vantage Data Center Europe - SITO DI SETTIMO MILANESE (MI)

Figura Fuori Testo: 6

**Concentrazioni medie giornaliere
calcolate su 8 ore CO -
Scenario manutenzione M1**

Scala: [A3] Proj.# 330003565



Legenda

- Perimetro del sito
- Recettori sensibili/ abitativi
- + Concentrazione massima

CO [$\mu\text{g}/\text{m}^3$]

- $\leq 2,0$
- 2,0-4,0
- 4,0-8,0
- 8,0-43,9

NOTA:

10000 $\mu\text{g}/\text{m}^3$ CO Valore limite media massima giornaliera calcolata su 8 ore per la protezione della salute umana (D.Lgs. 155/2010)

Data	Rev.	Descrizione	GFI Redatto	CME Verificato	CME Approvato
22/12/2023	0	Prima emissione			



Ramboll Italy Srl
a Ramboll, Inc. Company
www.ramboll.com

- Via Mentore Maggini, 50
00143 Roma
+39 06 4521440 Tel.
+39 06 45214499 Fax
- Via Vincenzo Lancetti, 43
20158 Milano
+39 02 0063091 Tel.
+39 02 00630900 Fax

CLIENTE: VDC MXP 21 S.r.l.

SITO: Settimo Milanese (MI)

PROGETTO: STUDIO PRELIMINARE AMBIENTALE: INSTALLAZIONE DI N.22 GENERATORI DI EMERGENZA, CON POTENZA TERMICA COMPLESSIVA INFERIORE A 150 MW, PRESSO IL DATA CENTER MXP2 - Vantage Data Center Europe - SITO DI SETTIMO MILANESE (MI)

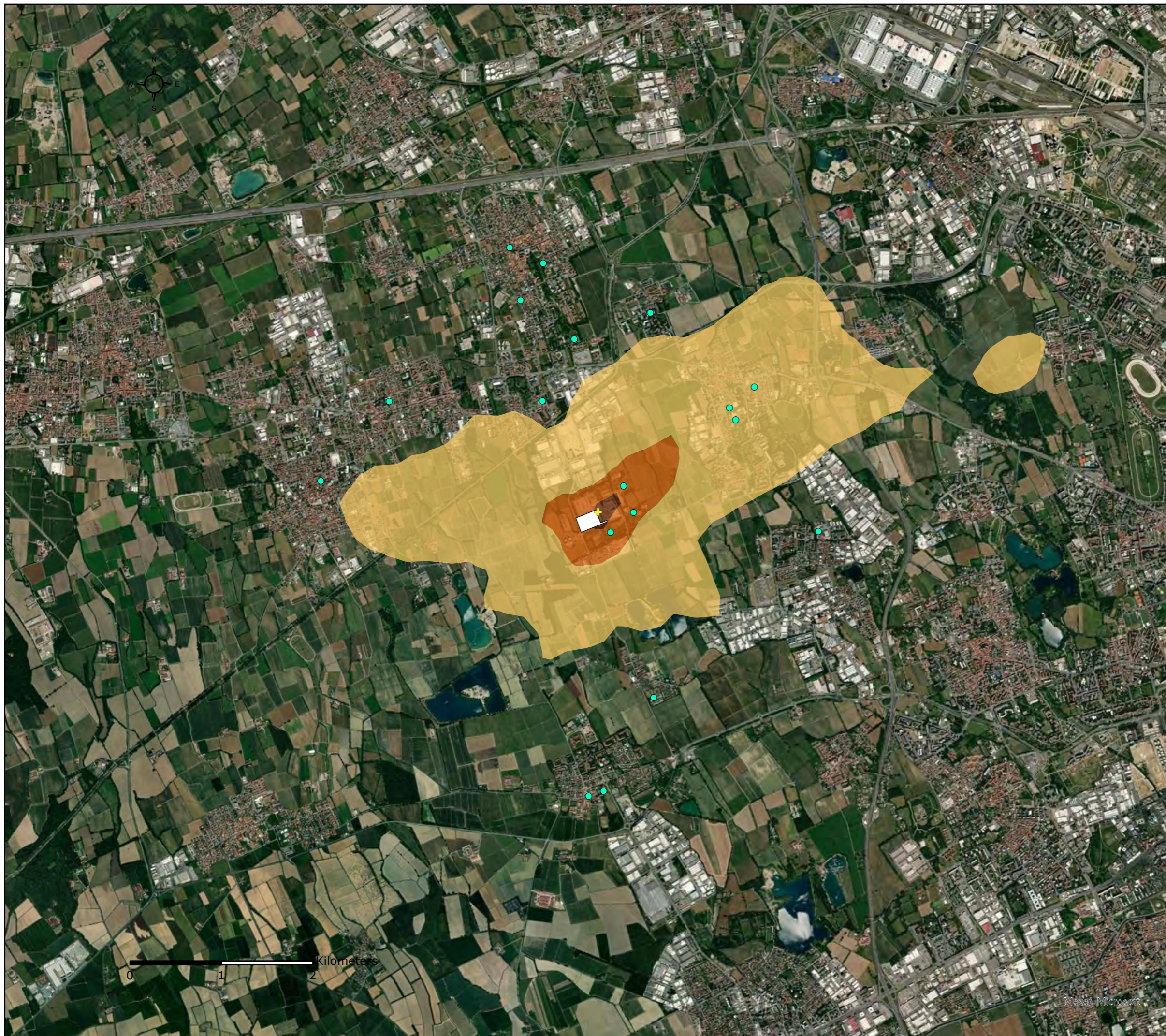
Figura Fuori Testo: 7

Concentrazioni medie giornaliere
calcolate su 8 ore CO -
Scenario manutenzione M2

Scala: [A3] Proj.# 330003565

Coordinate System: WGS 1984 UTM Zone 32N

MGT-49-EC02 Rev.00 Emissione: 22/05/15



Legenda

- Perimetro del sito
- Recettori sensibili/ abitativi
- + Concentrazione massima

CO [$\mu\text{g}/\text{m}^3$]

- $\leq 10,0$
- 10,0-30,0
- 30,0-60,0
- 60,0-264,8

NOTA:

10000 $\mu\text{g}/\text{m}^3$ CO Valore limite media massima giornaliera calcolata su 8 ore per la protezione della salute umana (D.Lgs. 155/2010)

Data	Rev.	Prima emissione Descrizione	GFI Redatto	CME Verificato	CME Approvato
22/12/2023	0				

RAMBOLL

Ramboll Italy Srl
a Ramboll, Inc. Company
www.ramboll.com

Via Mentore Maggini, 50
00143 Roma
+39 06 4521440 Tel.
+39 06 45214499 Fax

Via Vincenzo Lancetti, 43
20158 Milano
+39 02 0063091 Tel.
+39 02 00630900 Fax

CLIENTE: VDC MXP 21 S.r.l.

SITO: Settimo Milanese (MI)

PROGETTO: STUDIO PRELIMINARE AMBIENTALE: INSTALLAZIONE DI N.22 GENERATORI DI EMERGENZA, CON POTENZA TERMICA COMPLESSIVA INFERIORE A 150 MW, PRESSO IL DATA CENTER MXP2 - Vantage Data Center Europe - SITO DI SETTIMO MILANESE (MI)

Figura Fuori Testo: 8

Concentrazioni medie giornaliere calcolate su 8 ore CO - Scenario manutenzione M3

Scala: [A3] Proj.# 330003565



Legenda

- Perimetro del sito
- Recettori sensibili/ abitativi
- + Concentrazione massima

CO [$\mu\text{g}/\text{m}^3$]

- ≤ 50
- 50-75
- 75-100
- 100-125
- 125-350
- 350-1013

NOTA:

10000 $\mu\text{g}/\text{m}^3$ CO Valore limite media massima giornaliera calcolata su 8 ore per la protezione della salute umana (D.Lgs. 155/2010)

Data	Rev.	Prima emissione Descrizione	GFI Redatto	CME Verificato	CME Approvato
22/12/2023	0				



Ramboll Italy Srl
a Ramboll, Inc. Company
www.ramboll.com

- Via Mentore Maggini, 50
00143 Roma
+39 06 4521440 Tel.
+39 06 45214499 Fax
- Via Vincenzo Lancetti, 43
20158 Milano
+39 02 0063091 Tel.
+39 02 00630900 Fax

CLIENTE: VDC MXP 21 S.r.l.

SITO: Settimo Milanese (MI)

PROGETTO: STUDIO PRELIMINARE AMBIENTALE: INSTALLAZIONE DI N.22 GENERATORI DI EMERGENZA, CON POTENZA TERMICA COMPLESSIVA INFERIORE A 150 MW, PRESSO IL DATA CENTER MXP2 - Vantage Data Center Europe - SITO DI SETTIMO MILANESE (MI)

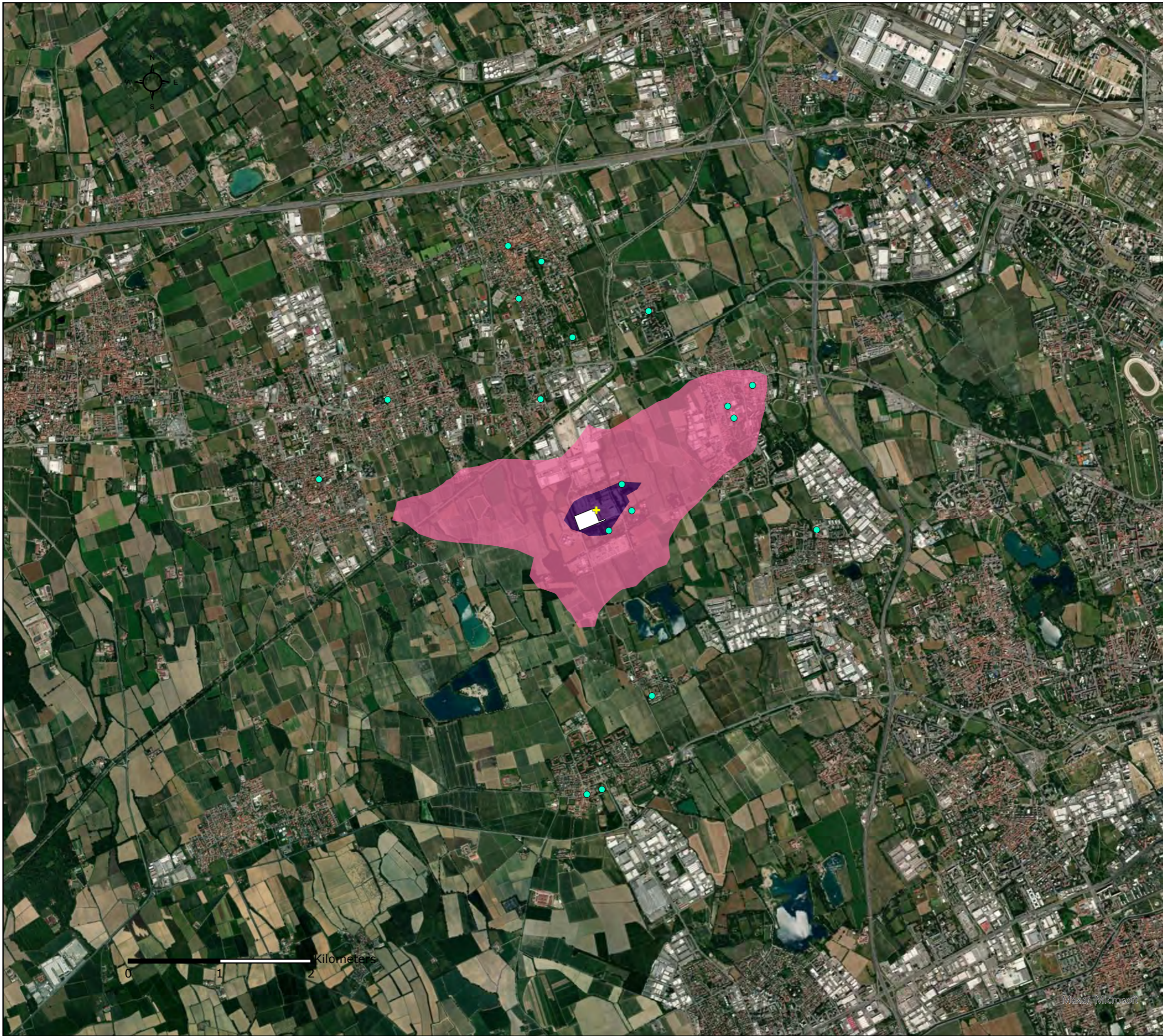
Figura Fuori Testo: 9

Concentrazioni medie giornaliere calcolate su 8 ore CO - Scenario emergenza E

Scala: [A3] Proj.# 330003565

Coordinate System: WGS 1984 UTM Zone 32N

MSG149 EG02 Rev.00 Emissione: 22/05/15



Legenda

- Perimetro del sito
- Recettori sensibili/
abitativi
- + Concentrazione
massima

PM₁₀ [µg/m³]

- ≤0,01
- 0,01-0,03
- 0,03-0,17

NOTA:
50 µg/m³ PM₁₀ Valore limite media giornaliera per la protezione della salute umana da non superare più di 35 volte per anno civile (D.Lgs. 155/2010)

Data	Rev.	Descrizione	GFI Redatto	CME Verificato	CME Approvato
22/12/2023	0	Prima emissione			



Ramboll Italy Srl
a Ramboll, Inc. Company
www.ramboll.com

- Via Mentore Maggini, 50
00143 Roma
+39 06 4521440 Tel.
+39 06 45214499 Fax
- Via Vincenzo Lancetti, 43
20158 Milano
+39 02 0063091 Tel.
+39 02 00630900 Fax

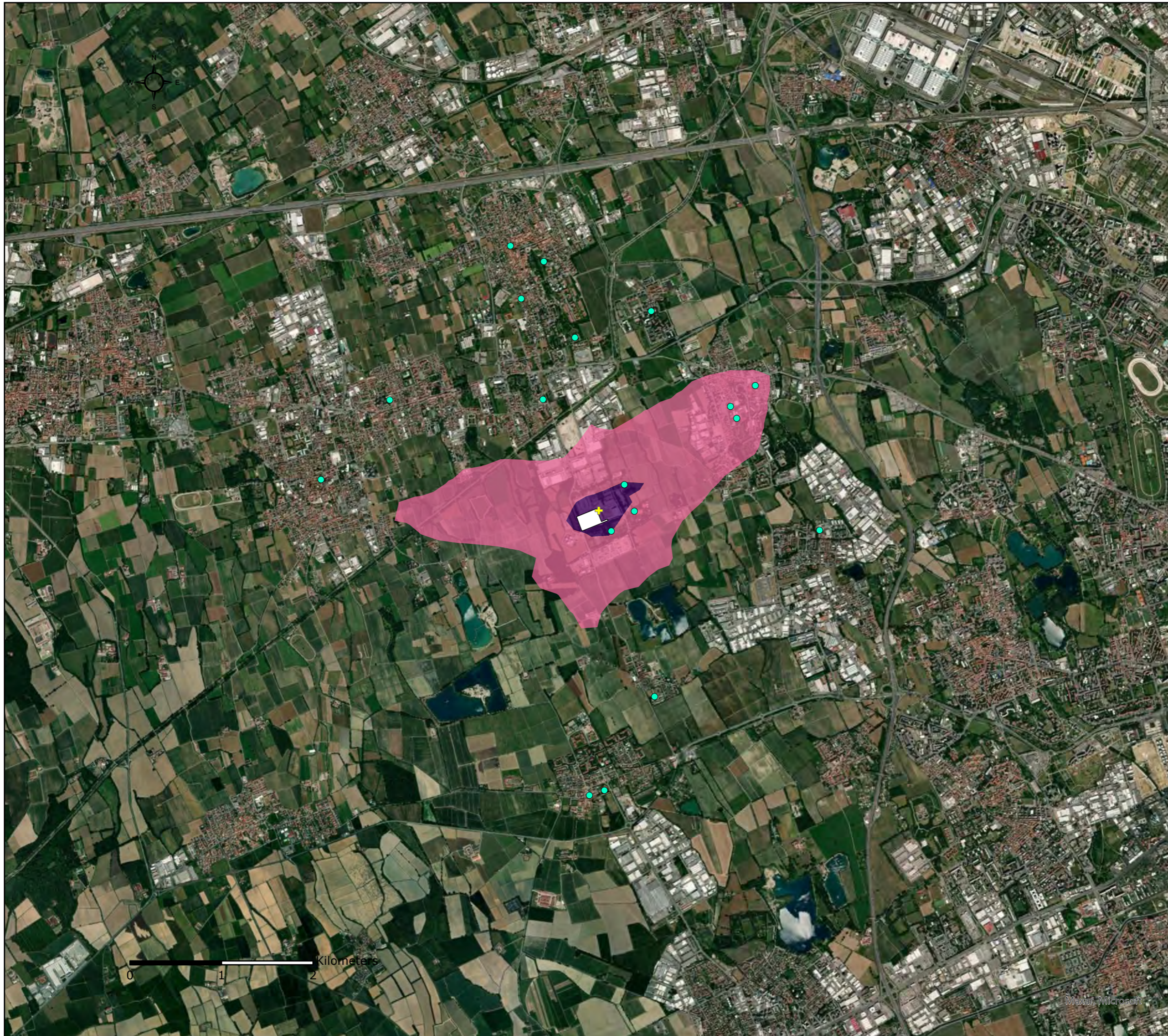
CLIENTE: VDC MXP 21 S.r.l.

SITO: Settimo Milanese (MI)

PROGETTO: STUDIO PRELIMINARE AMBIENTALE: INSTALLAZIONE DI N.22 GENERATORI DI EMERGENZA, CON POTENZA TERMICA COMPLESSIVA INFERIORE A 150 MW, PRESSO IL DATA CENTER MXP2 - Vantage Data Center Europe - SITO DI SETTIMO MILANESE (MI)

Figura Fuori Testo: 10

Concentrazioni massime delle
medie giornaliere PM₁₀ -
Scenario manutenzione M1



Legenda

- Perimetro del sito
- Recettori sensibili/
abitativi
- + Concentrazione
massima

PM₁₀ [$\mu\text{g}/\text{m}^3$]

- $\leq 0,1$
- 0,1-0,3
- 0,3-1,7

NOTA:
50 $\mu\text{g}/\text{m}^3$ PM₁₀ Valore limite media giornaliera per la protezione della salute umana da non superare più di 35 volte per anno civile (D.Lgs. 155/2010)

Data	Rev.	Prima emissione Descrizione	GFI Redatto	CME Verificato	CME Approvato
22/12/2023	0				

RAMBOLL

Ramboll Italy Srl
a Ramboll, Inc. Company
www.ramboll.com

Via Mentore Maggini, 50
00143 Roma
+39 06 4521440 Tel.
+39 06 45214499 Fax

Via Vincenzo Lancetti, 43
20158 Milano
+39 02 0063091 Tel.
+39 02 00630900 Fax

CLIENTE: VDC MXP 21 S.r.l.

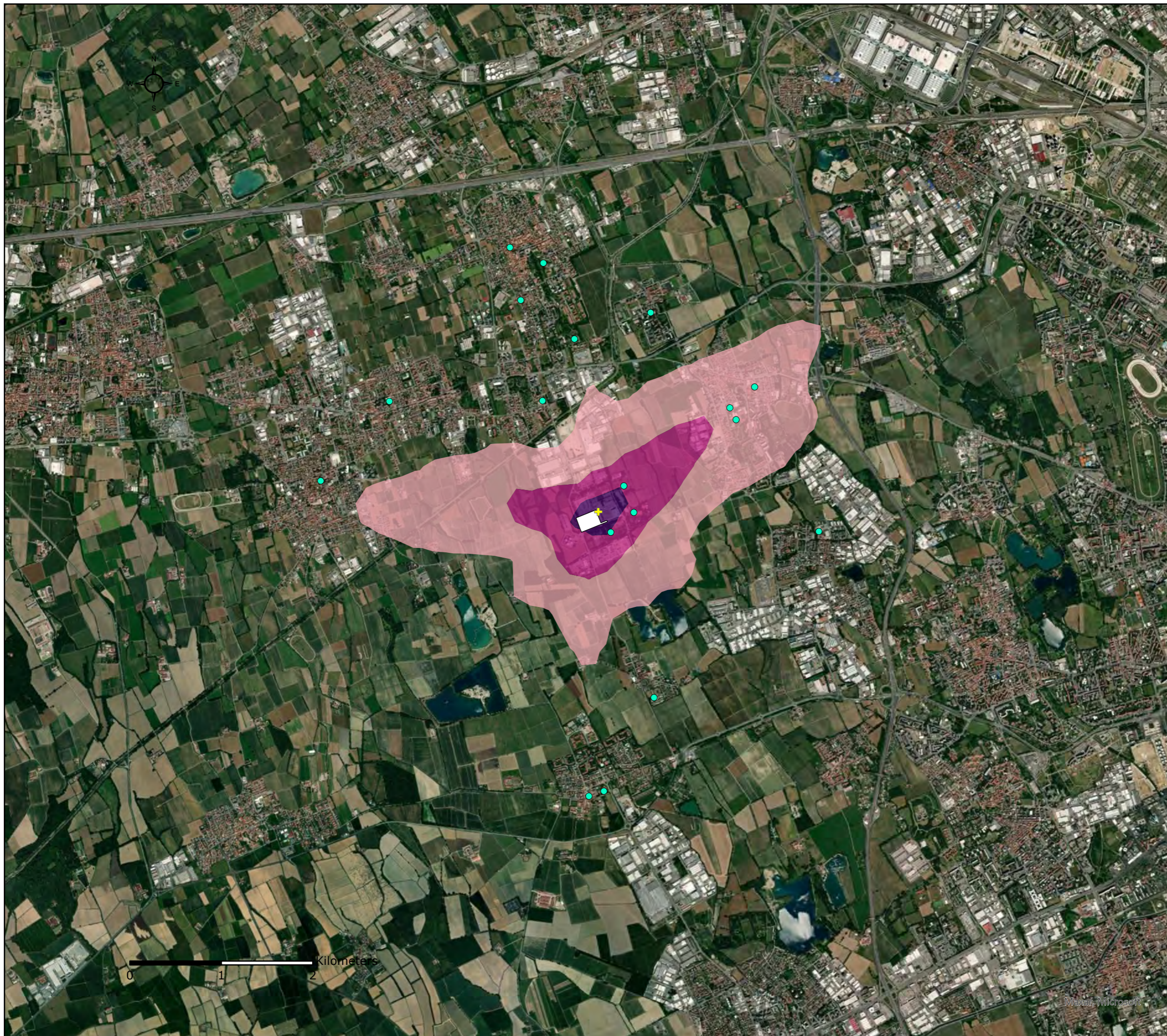
SITO: Settimo Milanese (MI)

PROGETTO: STUDIO PRELIMINARE AMBIENTALE: INSTALLAZIONE DI N.22 GENERATORI DI EMERGENZA, CON POTENZA TERMICA COMPLESSIVA INFERIORE A 150 MW, PRESSO IL DATA CENTER MXP2 - Vantage Data Center Europe - SITO DI SETTIMO MILANESE (MI)

Figura Fuori Testo: 11

Concentrazioni massime delle
medie giornaliere PM₁₀ -
Scenario manutenzione M2

Scala: [A3] Proj.# 330003565



Legenda

- Perimetro del sito
- Recettori sensibili/
abitativi
- + Concentrazione
massima

PM₁₀ [µg/m³]

- ≤0,5
- 0,5-1,0
- 1,0-2,0
- 02,0-10,5

NOTA:
50 µg/m³ PM₁₀ Valore limite media giornaliera per la protezione della salute umana da non superare più di 35 volte per anno civile (D.Lgs. 155/2010)

Data	Rev.	Prima emissione Descrizione	GFI Redatto	CME Verificato	CME Approvato
22/12/2023	0				

RAMBOLL

Ramboll Italy Srl
a Ramboll, Inc. Company
www.ramboll.com

Via Mentore Maggini, 50
00143 Roma
+39 06 4521440 Tel.
+39 06 45214499 Fax

Via Vincenzo Lancetti, 43
20158 Milano
+39 02 0063091 Tel.
+39 02 00630900 Fax

CLIENTE: VDC MXP 21 S.r.l.

SITO: Settimo Milanese (MI)

PROGETTO: STUDIO PRELIMINARE AMBIENTALE: INSTALLAZIONE DI N.22 GENERATORI DI EMERGENZA, CON POTENZA TERMICA COMPLESSIVA INFERIORE A 150 MW, PRESSO IL DATA CENTER MXP2 - Vantage Data Center Europe - SITO DI SETTIMO MILANESE (MI)

Figura Fuori Testo: 12

Concentrazioni massime delle
medie giornaliere PM₁₀ -
Scenario manutenzione M3

Scala: [A3] Proj.# 330003565



Legenda

- Perimetro del sito
- Recettori sensibili/ abitativi
- + Concentrazione massima

PM₁₀ [µg/m³]

- ≤ 0,01
- 0,01-0,03
- 0,03-0,23

NOTA:

40 µg/m³ PM₁₀ Valore limite annuale per la protezione della salute umana (D.Lgs. 155/2010)

Data	Rev.	Descrizione	GFI Redatto	CME Verificato	CME Approvato
22/12/2023	0	Prima emissione			



Ramboll Italy Srl
a Ramboll, Inc. Company
www.ramboll.com

- Via Mentore Maggini, 50
00143 Roma
+39 06 4521440 Tel.
+39 06 45214499 Fax
- Via Vincenzo Lancetti, 43
20158 Milano
+39 02 0063091 Tel.
+39 02 00630900 Fax

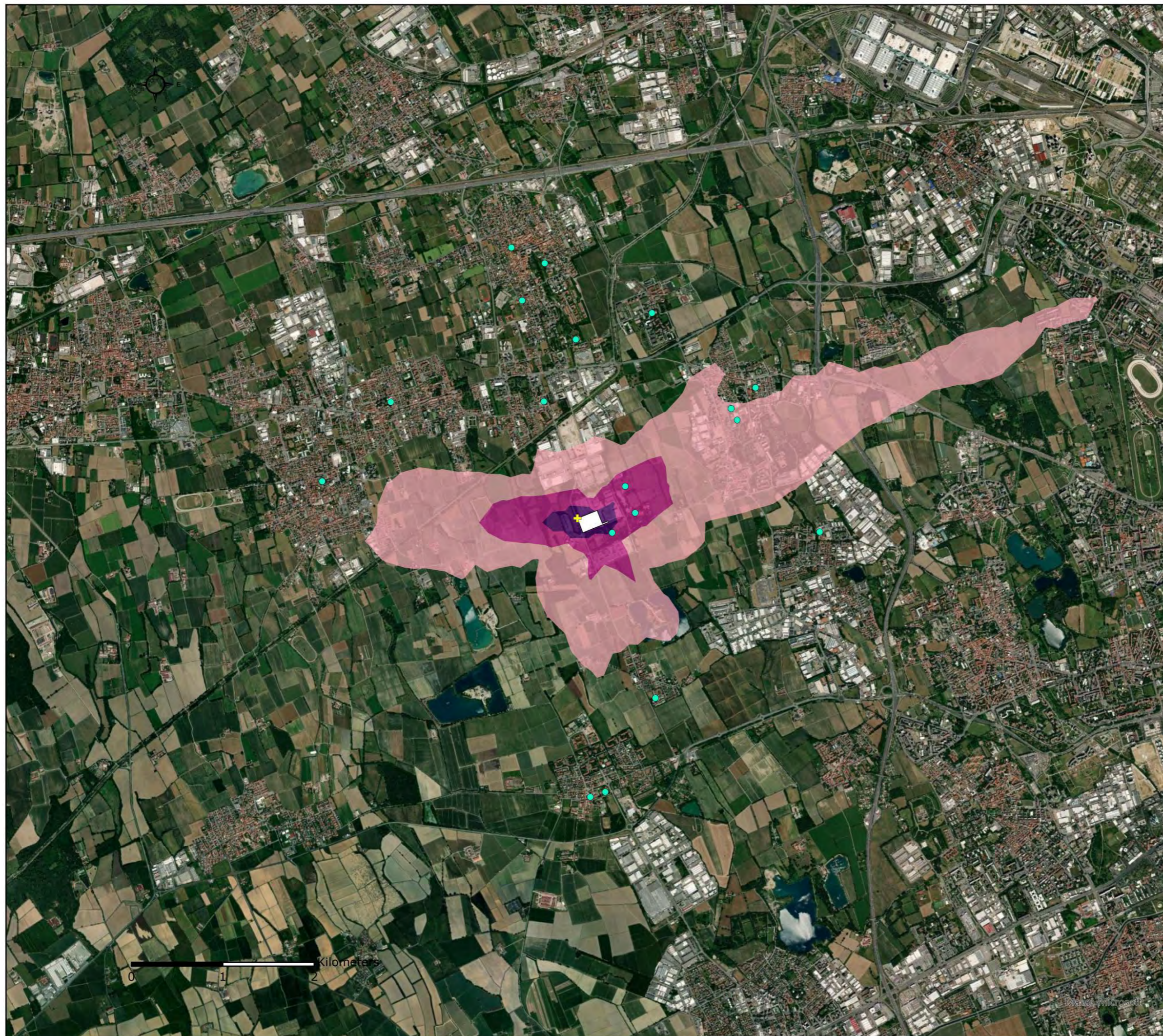
CLIENTE: VDC MXP 21 S.r.l.

SITO: Settimo Milanese (MI)

PROGETTO: STUDIO PRELIMINARE AMBIENTALE: INSTALLAZIONE DI N.22 GENERATORI DI EMERGENZA, CON POTENZA TERMICA COMPLESSIVA INFERIORE A 150 MW, PRESSO IL DATA CENTER MXP2 - Vantage Data Center Europe - SITO DI SETTIMO MILANESE (MI)

Figura Fuori Testo: 13

Concentrazioni medie
annuali PM₁₀ -
Scenario manutenzione
M1+M2+M3



Legenda

- Perimetro del sito
- Recettori sensibili/abitativi
- + Concentrazione massima

PM₁₀ [$\mu\text{g}/\text{m}^3$]

- <math>< 2,5</math>
- 2,5-5
- 5-10
- 10-71,35

Data	Rev.	Prima emissione Descrizione	gfi Redatto	cme Verificato	CME Approvato
12/22/2023	0				



Ramboll Italy Srl
a Ramboll, Inc. Company
www.ramboll.com

- Via Mentore Maggini, 50
00143 Roma
+39 06 4521440 Tel.
+39 06 45214499 Fax
- Via Vincenzo Lancetti, 43
20158 Milano
+39 02 0063091 Tel.
+39 02 00630900 Fax

CLIENTE: VDC MXP 21 S.r.l.

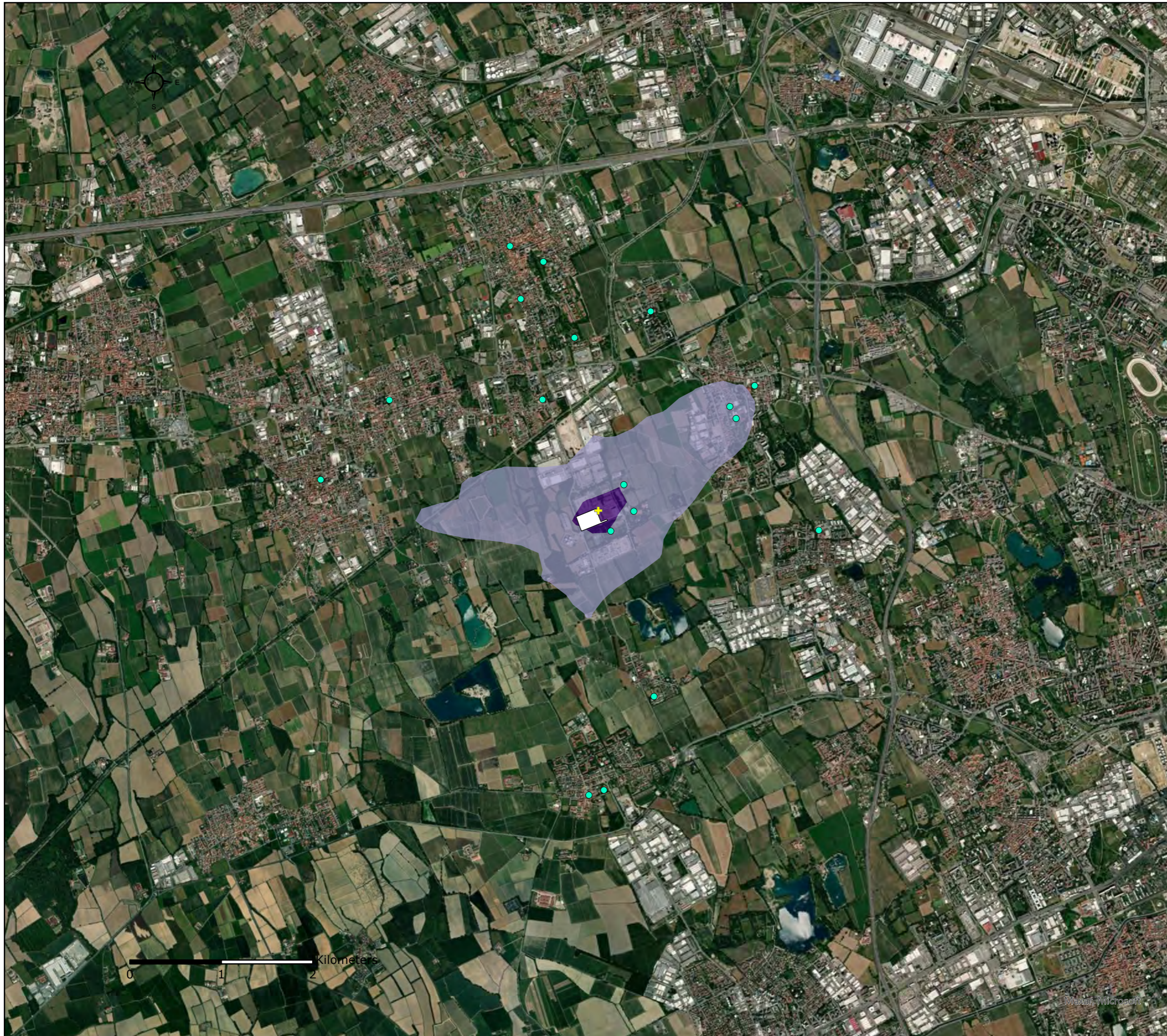
SITO: Settimo Milanese (MI)

PROGETTO: STUDIO PRELIMINARE AMBIENTALE: INSTALLAZIONE DI N.22 GENERATORI DI EMERGENZA, CON POTENZA TERMICA COMPLESSIVA INFERIORE A 150 MW, PRESSO IL DATA CENTER MXP2 - Vantage Data Center Europe - SITO DI SETTIMO MILANESE (MI)

Figura Fuori Testo: 14

**Concentrazioni massime
delle medie giornaliere PM₁₀ -
Scenario emergenza E**

Scala: [A3] Proj. # 330003565



Legenda

- Perimetro del sito
- Recettori sensibili/
abitativi
- + Concentrazione
massima

NH₃ [µg/m³]

- ≤0,1
- 0,1-0,3
- 0,3-1,5

NOTA:

100 µg/m³ NH₃ Valore limite media giornaliera per la protezione della salute umana (Criteri di qualità dell'aria ambiente del 2020 del Ministero dell'Ambiente dell'Ontario)

Data	Rev.	Prima emissione Descrizione	GFI Redatto	CME Verificato	CME Approvato
22/12/2023	0				



Ramboll Italy Srl
a Ramboll, Inc. Company
www.ramboll.com

Via Mentore Maggini, 50
00143 Roma
+39 06 4521440 Tel.
+39 06 45214499 Fax

Via Vincenzo Lancetti, 43
20158 Milano
+39 02 0063091 Tel.
+39 02 00630900 Fax

CLIENTE: VDC MXP 21 S.r.l.

SITO: Settimo Milanese (MI)

PROGETTO: STUDIO PRELIMINARE AMBIENTALE: INSTALLAZIONE DI N.22 GENERATORI DI EMERGENZA, CON POTENZA TERMICA COMPLESSIVA INFERIORE A 150 MW, PRESSO IL DATA CENTER MXP2 - Vantage Data Center Europe - SITO DI SETTIMO MILANESE (MI)

Figura Fuori Testo: 15

Concentrazioni massime delle
medie giornaliere NH₃ -
Scenario manutenzione M1

Scala: [A3] Proj.# 330003565



Legenda

- Perimetro del sito
- Recettori sensibili/ abitativi
- + Concentrazione massima

NH₃ [µg/m³]

- ≤0,1
- 0,1-0,3
- 0,3-1,5

NOTA:
 100 µg/m³ NH₃ Valore limite media giornaliera per la protezione della salute umana (Criteri di qualità dell'aria ambiente del 2020 del Ministero dell'Ambiente dell'Ontario)

Data	Rev.	Descrizione	GFI Redatto	CME Verificato	CME Approvato
22/12/2023	0	Prima emissione			



Ramboll Italy Srl
 a Ramboll, Inc. Company
 www.ramboll.com

- Via Mentore Maggini, 50
00143 Roma
+39 06 4521440 Tel.
+39 06 45214499 Fax
- Via Vincenzo Lancetti, 43
20158 Milano
+39 02 0063091 Tel.
+39 02 00630900 Fax

CLIENTE: VDC MXP 21 S.r.l.

SITO: Settimo Milanese (MI)

PROGETTO: STUDIO PRELIMINARE AMBIENTALE: INSTALLAZIONE DI N.22 GENERATORI DI EMERGENZA, CON POTENZA TERMICA COMPLESSIVA INFERIORE A 150 MW, PRESSO IL DATA CENTER MXP2 - Vantage Data Center Europe - SITO DI SETTIMO MILANESE (MI)

Figura Fuori Testo: 16

Concentrazioni massime delle medie giornaliere NH₃ - Scenario manutenzione M2

Scala:	[A3]	Proj. # 330003565
--------	------	-------------------

Coordinate System: WGS 1984 UTM Zone 32N

MSG149 Ed.02 Rev.00 Emissione: 22/05/15



Legenda

- Perimetro del sito
- Recettori sensibili/
abitativi
- + Concentrazione
massima

NH₃ [µg/m³]

- ≤1,0
- 1,0-2,0
- 2,0-9,5

NOTA:

100 µg/m³ NH₃ Valore limite media giornaliera per la protezione della salute umana (Criteri di qualità dell'aria ambiente del 2020 del Ministero dell'Ambiente dell'Ontario)

Data	Rev.	Prima emissione Descrizione	GFI Redatto	CME Verificato	CME Approvato
22/12/2023	0				



Ramboll Italy Srl
a Ramboll, Inc. Company
www.ramboll.com

Via Mentore Maggini, 50
00143 Roma
+39 06 4521440 Tel.
+39 06 45214499 Fax

Via Vincenzo Lancetti, 43
20158 Milano
+39 02 0063091 Tel.
+39 02 00630900 Fax

CLIENTE: VDC MXP 21 S.r.l.

SITO: Settimo Milanese (MI)

PROGETTO: STUDIO PRELIMINARE AMBIENTALE: INSTALLAZIONE DI N.22 GENERATORI DI EMERGENZA, CON POTENZA TERMICA COMPLESSIVA INFERIORE A 150 MW, PRESSO IL DATA CENTER MXP2 - Vantage Data Center Europe - SITO DI SETTIMO MILANESE (MI)

Figura Fuori Testo: 17

Concentrazioni massime delle
medie giornaliere NH₃ -
Scenario manutenzione M3

Scala: [A3] Proj.# 330003565



Legenda

- Perimetro del sito
- Recettori sensibili/
abitativi
- + Concentrazione
massima

NH₃ [µg/m³]

- ≤0,02
- 0,02-0,04
- 0,04-0,30

NOTA:
180 µg/m³ NH₃ Valore limite media annuale
per la protezione della salute umana (Criteri di
qualità dell'aria ambiente del 2020 del Ministero
dell'Ambiente dell'Ontario)

Data	Rev.	Prima emissione Descrizione	GFI Redatto	CME Verificato	CME Approvato
22/12/2023	0				

RAMBOLL

Ramboll Italy Srl
a Ramboll, Inc. Company
www.ramboll.com

Via Mentore Maggini, 50
00143 Roma
+39 06 4521440 Tel.
+39 06 45214499 Fax

Via Vincenzo Lancetti, 43
20158 Milano
+39 02 0063091 Tel.
+39 02 00630900 Fax

CLIENTE: VDC MXP 21 S.r.l.

SITO: Settimo Milanese (MI)

PROGETTO: STUDIO PRELIMINARE AMBIENTALE: INSTALLAZIONE DI N.22 GENERATORI DI
EMERGENZA, CON POTENZA TERMICA COMPLESSIVA INFERIORE A 150 MW, PRESSO IL DATA CENTER
MXP2 - Vantage Data Center Europe - SITO DI SETTIMO MILANESE (MI)

Figura Fuori Testa: 18

Concentrazioni medie
annuali NH₃ -
Scenario manutenzione
M1+M2+M3

Scala: [A3] Proj.# 330003565



Legenda

- Perimetro del sito
- Recettori sensibili/ abitativi
- + Concentrazione massima

NH₃ [µg/m³]

- ≤2,5
- 2,5-5,0
- 5,0-10,0
- 10,0-65,1

NOTA:
 100 µg/m³ NH₃ Valore limite media giornaliera per la protezione della salute umana (Criteri di qualità dell'aria ambiente del 2020 del Ministero dell'Ambiente dell'Ontario)

Data	Rev.	Descrizione	gfi Redatto	cme Verificato	CME Approvato
22/12/2023	0	Prima emissione	gfi	cme	CME



Ramboll Italy Srl
 a Ramboll, Inc. Company
 www.ramboll.com

Via Mentore Maggini, 50
 00143 Roma
 +39 06 4521440 Tel.
 +39 06 45214499 Fax

Via Vincenzo Lancetti, 43
 20158 Milano
 +39 02 0063091 Tel.
 +39 02 00630900 Fax

CLIENTE: VDC MXP 21 S.r.l.

SITO: Settimo Milanese (MI)

PROGETTO: STUDIO PRELIMINARE AMBIENTALE: INSTALLAZIONE DI N.22 GENERATORI DI EMERGENZA, CON POTENZA TERMICA COMPLESSIVA INFERIORE A 150 MW, PRESSO IL DATA CENTER MXP2 - Vantage Data Center Europe - SITO DI SETTIMO MILANESE (MI)

Figura Fuori Testo: 19

Concentrazioni massime delle medie giornaliere NH₃ - Scenario emergenza E

Scala: [A3] Proj.# 330003565



Legenda

- Perimetro del sito - VDC
- Edificio - Microsoft
- Edificio - Equinix
- Recettori sensibili/abitativi
- + Concentrazione massima

NO₂ [µg/m³]

- <7
- 7-15
- 15-30
- 30-70
- 70-102,87

NOTA:

200 µg/m³ NO₂ Valore limite orario per la protezione della salute umana da non superare più di 18 volte per anno civile (D.Lgs.155/2010)

Data	Rev.	Prima emissione Descrizione	CSI Redatto	CME Verificato	CME Approvato
12/22/2023	0				



Ramboll Italy Srl
a Ramboll, Inc. Company
www.ramboll.com

- Via Mentore Maggini, 50
00143 Roma
+39 06 4521440 Tel.
+39 06 45214499 Fax
- Via Vincenzo Lancetti, 43
20158 Milano
+39 02 0063091 Tel.
+39 02 00630900 Fax

CLIENTE: VDC MXP 21 S.r.l.

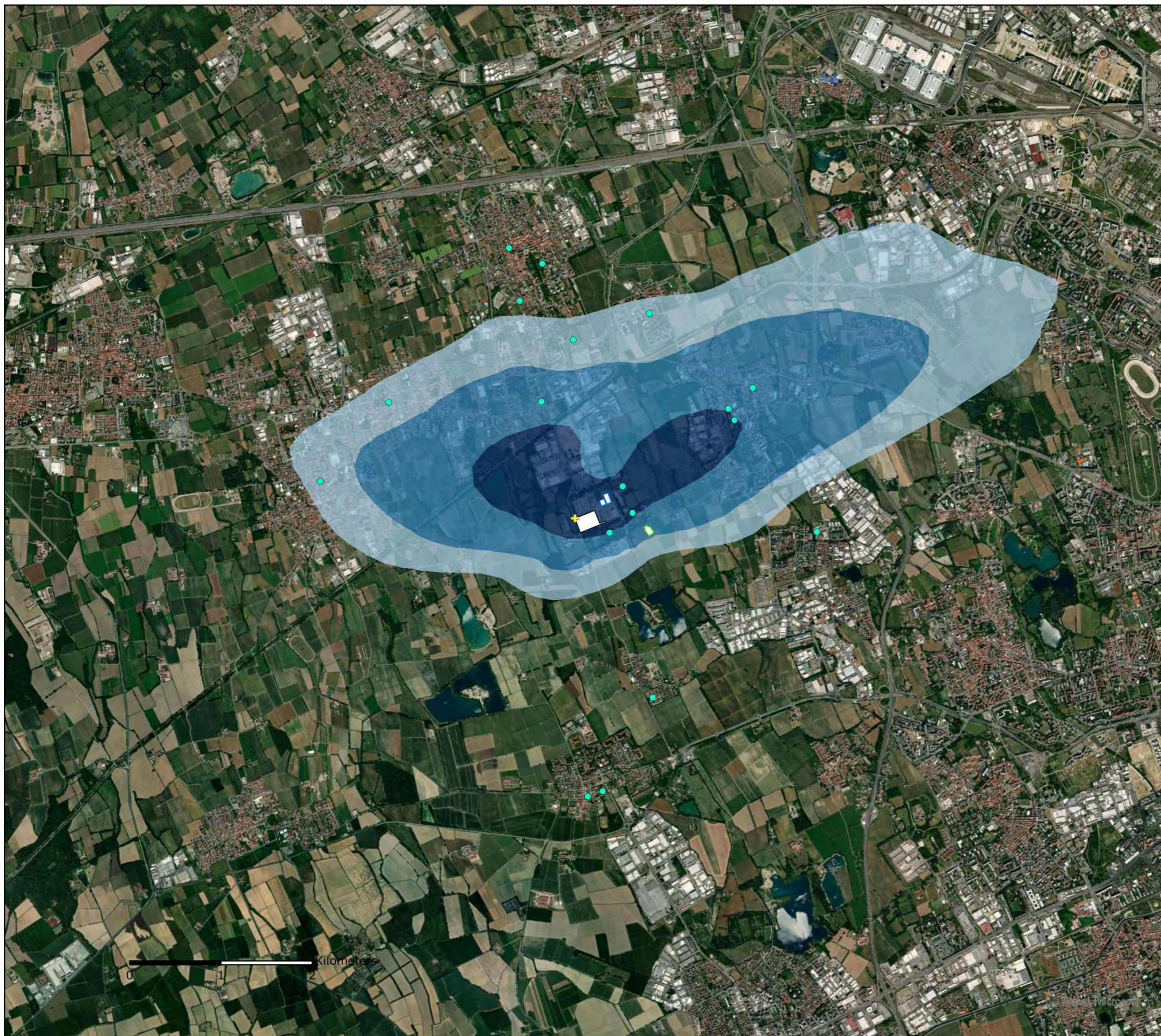
SITO: Settimo Milanese (MI)

PROGETTO: STUDIO PRELIMINARE AMBIENTALE: INSTALLAZIONE DI N.22 GENERATORI DI EMERGENZA, CON POTENZA TERMICA COMPLESSIVA INFERIORE A 150 MW, PRESSO IL DATA CENTER MXP2 - Vantage Data Center Europe - SITO DI SETTIMO MILANESE (MI)

Figura Fuori Testo: 20

**Concentrazioni massime orarie
NO₂ -
Scenario manutenzione MTM**

Scala: [A3] Proj. # 330003565



Legenda

- Perimetro del sito - VDC
- Edificio - Microsoft
- Edificio - Equinix
- Recettori sensibili/abitativi
- + Concentrazione massima

NO₂ [$\mu\text{g}/\text{m}^3$]

- <math><0,05</math>
- 0,05-0,07
- 0,07-0,15
- 0,15-0,71

NOTA:

40 $\mu\text{g}/\text{m}^3$ NO₂ Valore limite annuale per la protezione della salute umana (D.Lgs. 155/2010)

Data	Rev.	Prima emissione Descrizione	CSI Redatto	CME Verificato	CME Approvato
12/22/2023	0				



Ramboll Italy Srl
a Ramboll, Inc. Company
www.ramboll.com

- Via Mentore Maggini, 50
00143 Roma
+39 06 4521440 Tel.
+39 06 45214499 Fax
- Via Vincenzo Lancetti, 43
20158 Milano
+39 02 0063091 Tel.
+39 02 00630900 Fax

CLIENTE: VDC MXP 21 S.r.l.

SITO: Settimo Milanese (MI)

PROGETTO: STUDIO PRELIMINARE AMBIENTALE. INSTALLAZIONE DI N.22 GENERATORI DI EMERGENZA, CON POTENZA TERMICA COMPLESSIVA INFERIORE A 150 MW. PRESSO IL DATA CENTER MXP2 - Vantage Data Center Europe - SITO DI SETTIMO MILANESE (MI)

Figura Fuori Testo: 21

**Concentrazioni medie
annuali NO₂ -
Scenario manutenzione
MCA**

Scala: [A3] Proj. # 330003565



Legenda

- Perimetro del sito - VDC
- Edificio - Microsoft
- Edificio - Equinix
- Recettori sensibili/abitativi
- + Concentrazione massima

NO₂ [µg/m³]

- <25
- 25-35
- 35-50
- 50-70
- 70-198,75

Data	Rev.	Prima emissione Descrizione	GFI Redatto	CME Verificato	CME Approvato
12/22/2023	0				



Ramboll Italy Srl
a Ramboll, Inc. Company
www.ramboll.com

- Via Mentore Maggini, 50
00143 Roma
+39 06 4521440 Tel.
+39 06 45214499 Fax
- Via Vincenzo Lancetti, 43
20158 Milano
+39 02 0063091 Tel.
+39 02 00630900 Fax

CLIENTE: VDC MXP 21 S.r.l.

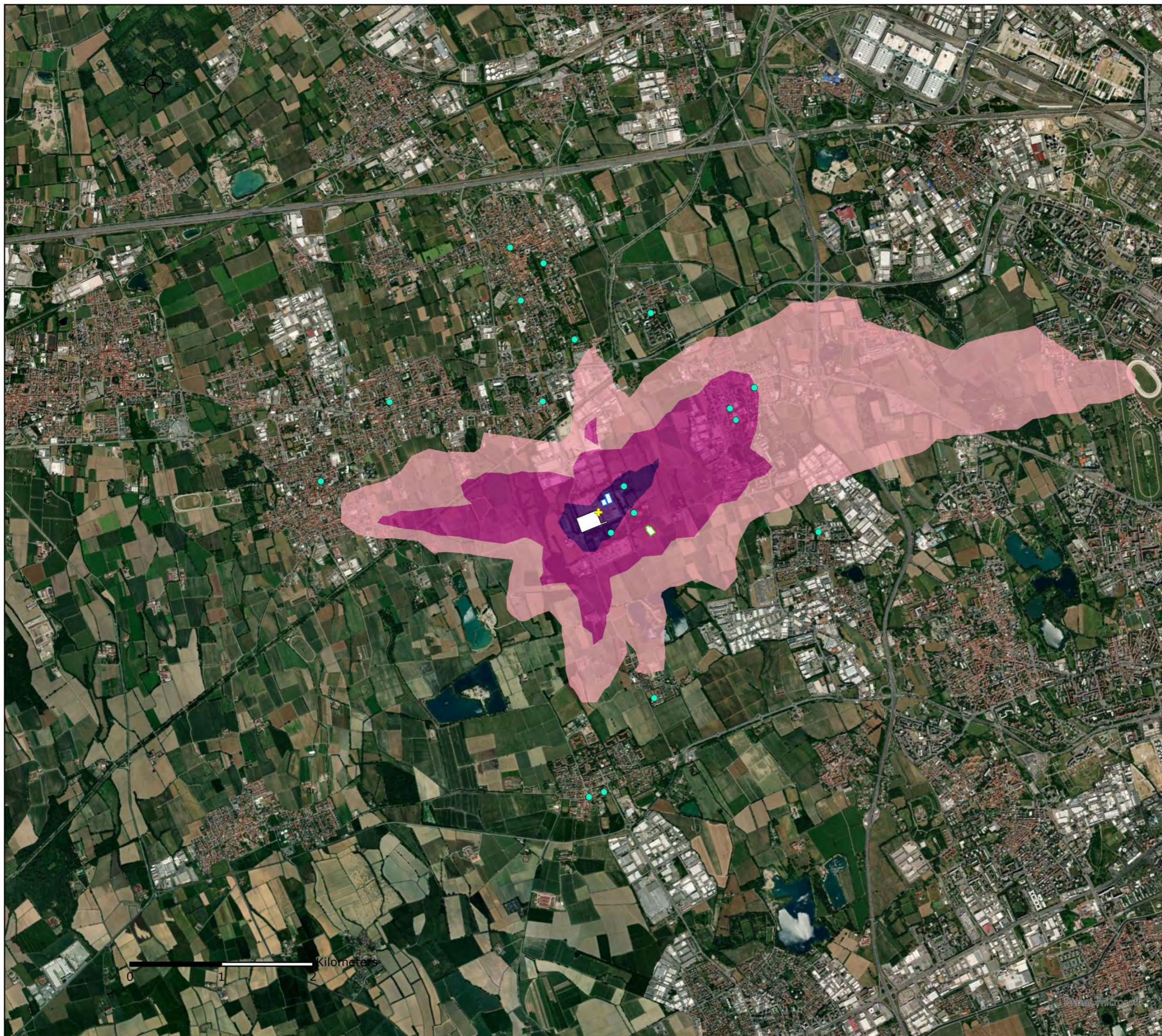
SITO: Settimo Milanese (MI)

PROGETTO: STUDIO PRELIMINARE AMBIENTALE. INSTALLAZIONE DI N.22 GENERATORI DI EMERGENZA, CON POTENZA TERMICA COMPLESSIVA INFERIORE A 150 MW, PRESSO IL DATA CENTER MXP2 - Vantage Data Center Europe - SITO DI SETTIMO MILANESE (MI)

Figura Fuori Testo: 22

Concentrazioni massime delle
medie giornaliere NO₂ -
Scenario emergenza Cumulativo Ec

Scala: [A3] Proj. # 330003565



Legenda

- Perimetro del sito - VDC
- Edificio - Microsoft
- Edificio - Equinix
- Recettori sensibili/abitativi
- ★ Concentrazione massima

PM₁₀ [µg/m³]

- <0,1
- 0,1-0,15
- 0,15-0,3
- 0,3-1,75

NOTA:

50 µg/m³ PM₁₀ Valore limite media giornaliera per la protezione della salute umana da non superare più di 35 volte per anno civile (D.Lgs. 155/2010)

Data	Rev.	Prima emissione Descrizione	gfi Redatto	cme Verificato	CME Approvato
12/22/2023	0				

RAMBOLL

Ramboll Italy Srl
a Ramboll, Inc. Company
www.ramboll.com

Via Mentore Maggini, 50
00143 Roma
+39 06 4521440 Tel.
+39 06 45214499 Fax

Via Vincenzo Lancetti, 43
20158 Milano
+39 02 0063091 Tel.
+39 02 00630900 Fax

CLIENTE: VDC MXP 21 S.r.l.

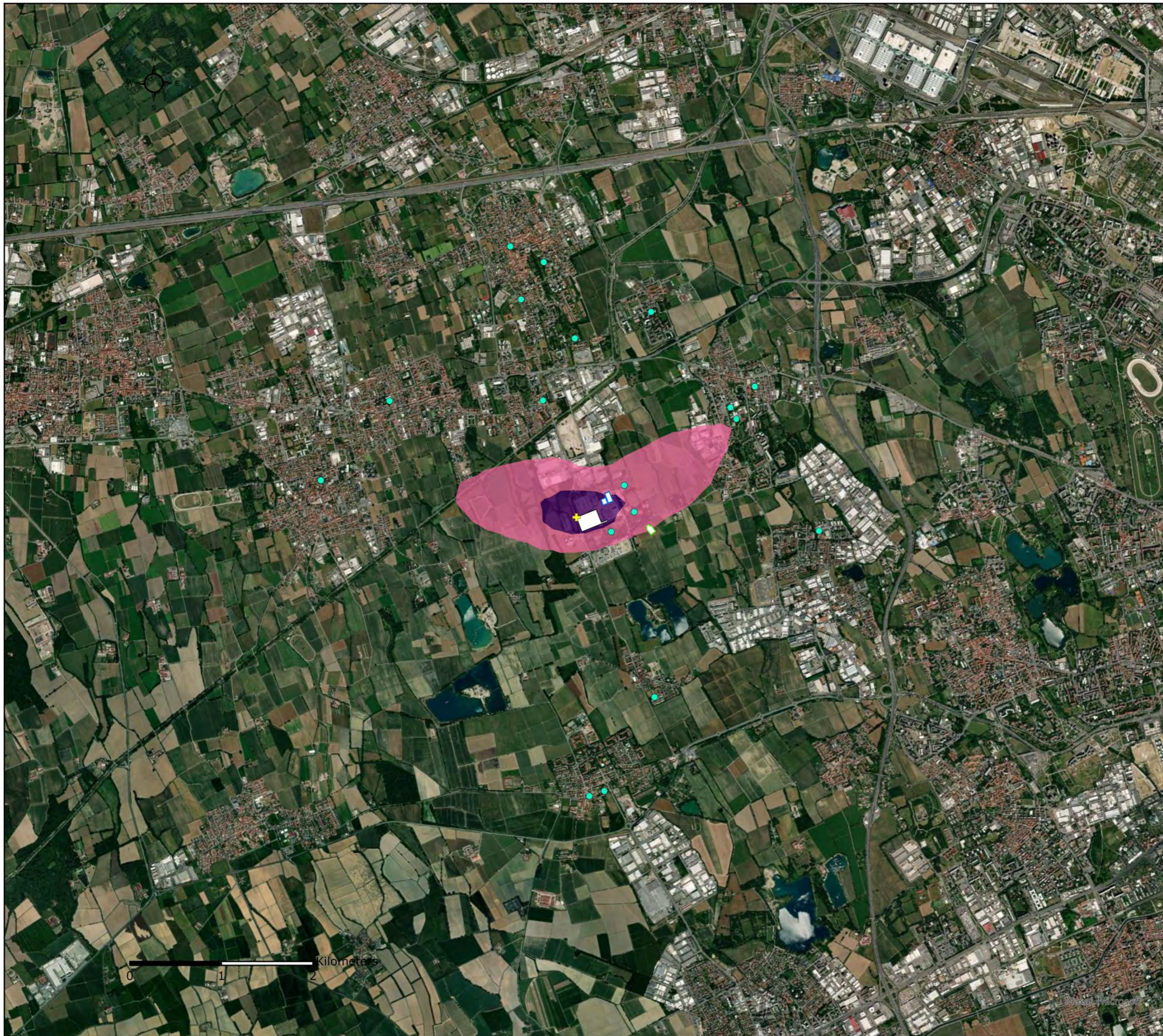
SITO: Settimo Milanese (MI)

PROGETTO: STUDIO PRELIMINARE AMBIENTALE: INSTALLAZIONE DI N.22 GENERATORI DI EMERGENZA, CON POTENZA TERMICA COMPLESSIVA INFERIORE A 150 MW, PRESSO IL DATA CENTER MXP2 - Vantage Data Center Europe - SITO DI SETTIMO MILANESE (MI)

Figura Fuori Testo: 23

Concentrazioni massime
delle medie giornaliere PM₁₀ -
Scenario manutenzione MTM

Scala: [A3] Proj. # 330003565



Legenda

- + Concentrazione massima
- Perimetro del sito
- Edificio - Microsoft
- Edificio - Equinix
- Recettori sensibili/abitativi

PM₁₀ [µg/m³]

- <0,02
- 0,02-0,05
- 0,05-0,33

NOTA:

40 µg/m³ PM₁₀ Valore limite annuale per la protezione della salute umana (D.Lgs. 155/2010)

Data	Rev.	Prima emissione Descrizione	GFI Redatto	CME Verificato	CME Approvato
12/22/2023	0				



Ramboll Italy Srl
a Ramboll, Inc. Company
www.ramboll.com

- Via Mentore Maggini, 50
00143 Roma
+39 06 4521440 Tel.
+39 06 45214499 Fax
- Via Vincenzo Lancetti, 43
20158 Milano
+39 02 0063091 Tel.
+39 02 00630900 Fax

CLIENTE: VDC MXP 21 S.r.l.

SITO: Settimo Milanese (MI)

PROGETTO: STUDIO PRELIMINARE AMBIENTALE: INSTALLAZIONE DI N.22 GENERATORI DI EMERGENZA, CON POTENZA TERMICA COMPLESSIVA INFERIORE A 150 MW, PRESSO IL DATA CENTER MXP2 - Vantage Data Center Europe - SITO DI SETTIMO MILANESE (MI)

Figura Fuori Testa: 24

Concentrazioni medie
annuali PM₁₀ -
Scenario manutenzione
MCA

Scala: [A3] Proj. # 330003565