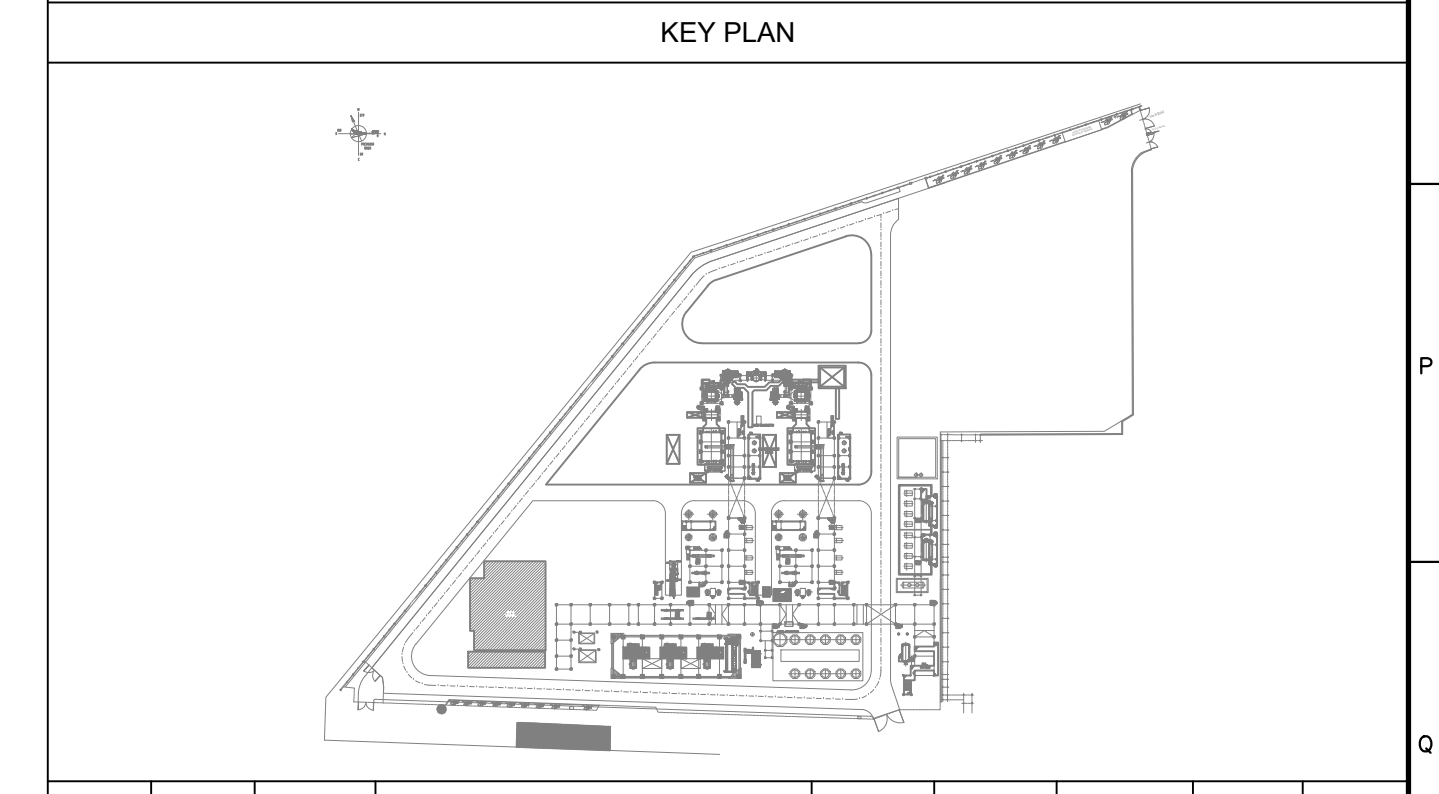


DOCUMENTI DI RIFERIMENTO	
UNIT PLOT PLAN	RN0838DTP060505
LIGHTING SYSTEM INSTALLATION CONSTRUCTION STANDARDS	RN0838DEDP43030
LIGHTING LEVEL CALCULATION	RN0838DECB43011
LIGHTING PANEL AND EXTERNAL DB BLOCK DIAGRAM	RN0838DEFC43045
FIRE PROOFING ZONES	RN0838DDPP2312

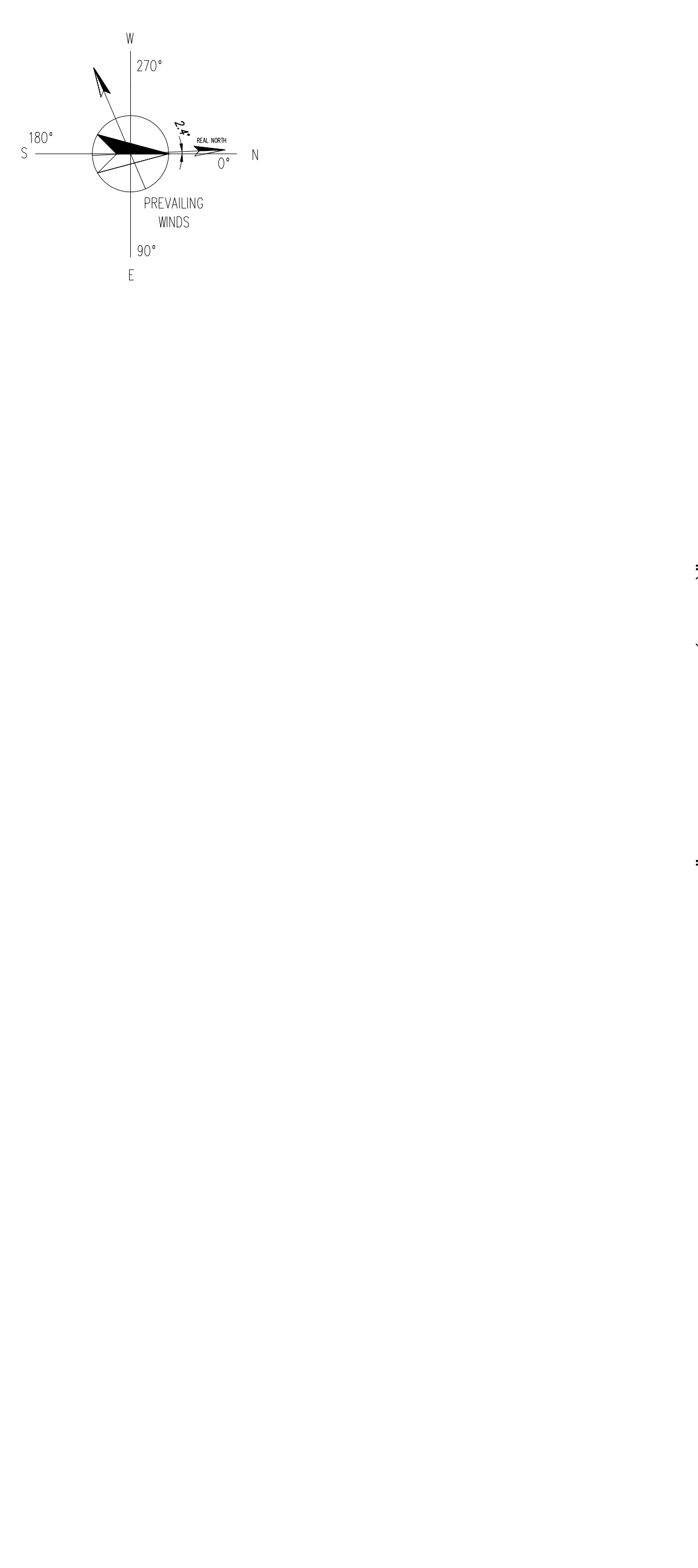
- NOTE**
- L'ELEVAZIONE DELLE PRESE "CO" SI RIFERISCE ALLA SUPERFICIE INFERIORE DELLE STESSSE.
 - TUTTI I CIRCUITI LUCE SONO MONOFASE. PER INFORMAZIONI RIGUARDO LA FASE DI ALIMENTAZIONE FARE RIFERIMENTO AL DOCUMENTO "LIGHTING PANEL AND EXTERNAL DB BLOCK DIAGRAM" (DOC. N° RN0838DEFC43045).
 - CON RIFERIMENTO AL DOCUMENTO "FIRE PROOFING ZONES" (DOC. N° RN0838DDPP2312) NELLE ZONE INDICATE SARANNO PREVISTI, DOVE NECESSARIO, SUPPORTI PER GLI APPARECCHI DI ILLUMINAZIONE IDEALI AL FIRE PROOFING DELLE STRUTTURE. PER DETTAGLIO SUPPORTI FARE RIFERIMENTO AL DOCUMENTO "LIGHTING SYSTEM INSTALLATION CONSTRUCTION STANDARDS" (DOC. N° RN0838DEDP43030).
 - L'ESATTO POSIZIONAMENTO DEL PERCORSO ELETTRICO INTERRATO E DEI POZZETTI SARÀ DEFINITO DAL DIPARTIMENTO CIVILE.

SIMBOLO	DESCRIZIONE	TIPO	
		44W	22W
	LUCE TIPO LED RETTANGOLARE MONTAGGIO A SOSPENSIONE (CIRCUITO NORMALE)	L01A	L01B
	LUCE TIPO LED RETTANGOLARE MONTAGGIO A SOSPENSIONE (CIRCUITO EMERGENZA)	L01A	L01B
	LUCE TIPO LED RETTANGOLARE MONTAGGIO A SOSPENSIONE (CIRCO. EMERGENZA - SICUREZZA)	L01A	L01B
	LUCE TIPO LED RETTANGOLARE MONTAGGIO SU PALINA CON FISSAGGIO SU PASSA MANO (CIRCUITO NORMALE)	L02A	L02B
	LUCE TIPO LED RETTANGOLARE MONTAGGIO SU PALINA CON FISSAGGIO SU PASSA MANO (CIRCUITO EMERGENZA)	L02A	L02B
	LUCE TIPO LED RETTANGOLARE MONTAGGIO SU PALINA CON FISSAGGIO SU PASSA MANO (CIRCO. EMERGENZA - SICUREZZA)	L02A	L02B
	LUCE TIPO LED RETTANGOLARE MONTAGGIO SU BRACCETTO (CIRCUITO NORMALE)	L04A	L04B
	LUCE TIPO LED RETTANGOLARE MONTAGGIO SU BRACCETTO (CIRCUITO EMERGENZA)	L04A	L04B
	LUCE TIPO LED RETTANGOLARE MONTAGGIO SU BRACCETTO (CIRCO. EMERGENZA - SICUREZZA)	L04A	L04B
	LUCE TIPO LED RETTANGOLARE MONTAGGIO SU PALINA CON FISSAGGIO A TERRA (CIRCUITO NORMALE)	L07	
	LUCE TIPO LED RETTANGOLARE MONTAGGIO SU PALINA CON FISSAGGIO A TERRA (CIRCUITO EMERGENZA)	L07	
	LUCE TIPO LED RETTANGOLARE MONTAGGIO SU PALINA CON FISSAGGIO A TERRA (CIRCO. EMERGENZA - SICUREZZA)	L07	
	FARETTI LED	L10A	
	FARETTI LED (CIRCUITO EMERGENZA)	L10A	
	PRESA MONOFASE	L11 - L12	
	PALO LUCE STRADALE	L13	
	LUCE SEGNALE AZIONATA AEREA (MOL. MEDIA INTENSITA')	L17	
	INTERRUTTORE CIRCUITO LUCE		
	QUADRO LUCE NORMALE		
	QUADRO LUCE EMERGENZA		
	QUADRO LUCI SEGNALE AZIONATA AEREA		
	QUADRO CONVENIENCE OUTLET		
	POZZETTO PER PERCORSO INTERRATO CAVI ELETTRICI (NOTA 4)		
	TUBO CORRUGATO DOPPIA PARETE ø90mm PER PERCORSO INTERRATO CAVI ELETTRICI (NOTA 4)		

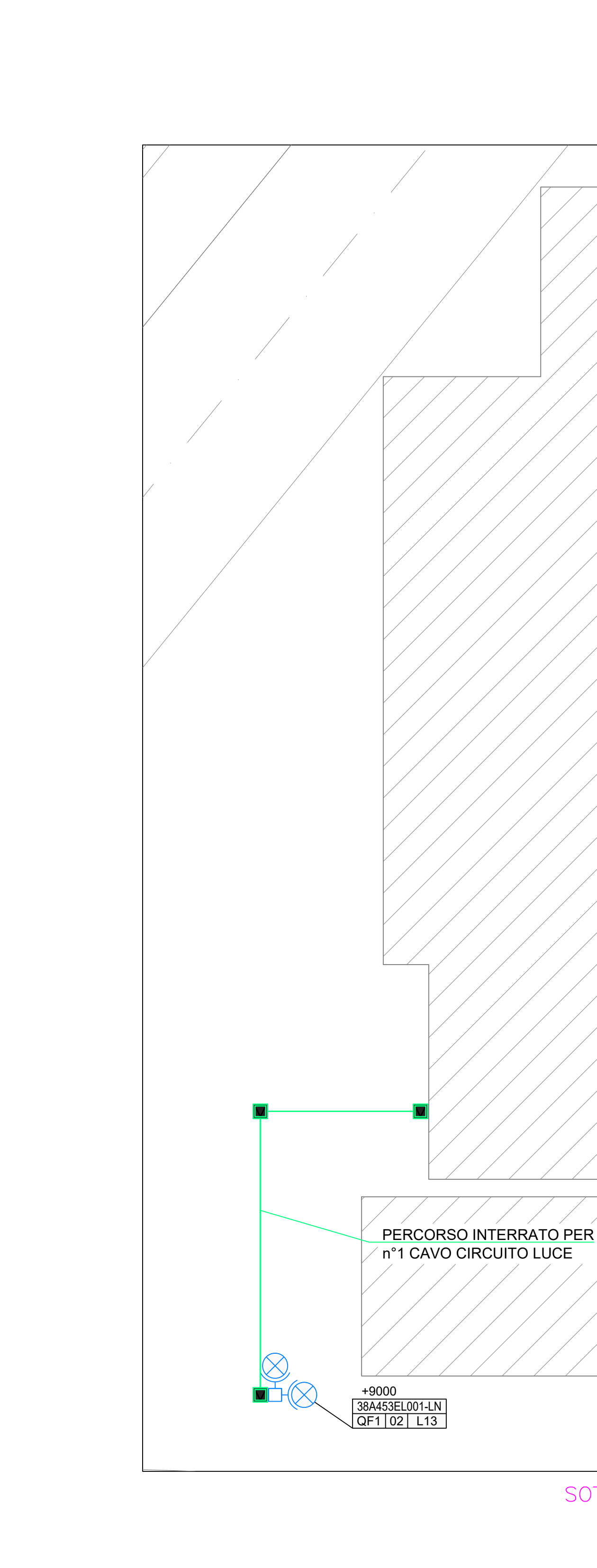
IDENTIFICAZIONE APPARECCHIO	
E	A: ID PANNELLO LOCALE
B	B: NUMERO CIRCUITO
C	C: PROGRESSIVO APPARECCHIO
D	D: TIPO DI INSTALLAZIONE
E	E: ALTEZZA DI MONTAGGIO



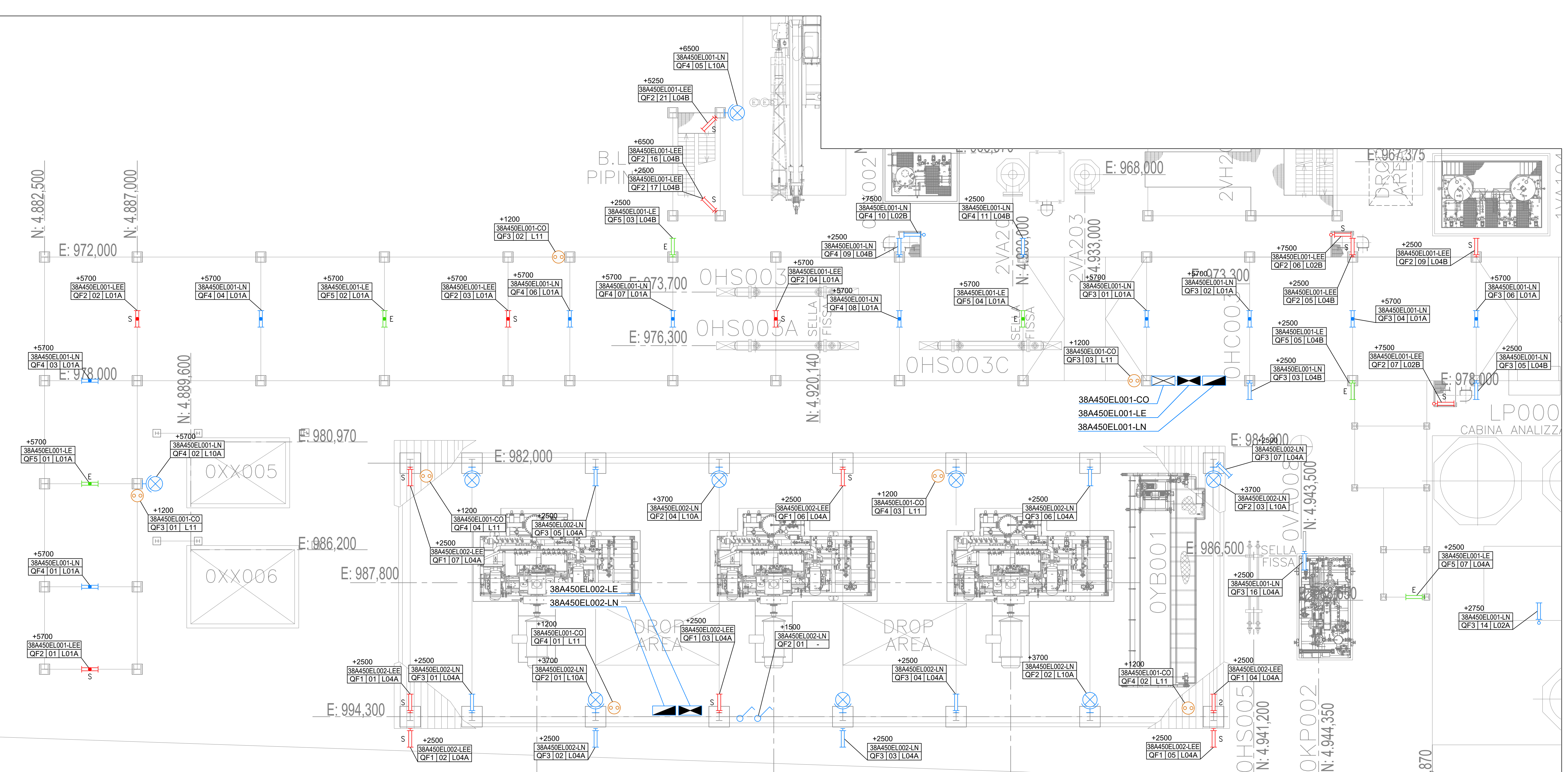
EX-DE	ID	REVISIONE	Issue for Construction	A. PIANO	E. BOOK	L. COSSUTTA		
EX-DE	01	08/02/2023	Issue for Detailed Design	A. PIANO	S. FORNIA	A. COSSUTTA		
EX-DE	02	23/08/2022	Issue for Design	A. PIANO	S. FORNIA	A. COSSUTTA		
Version	Number	Date	Description	Prepared by	Checked by	Approved by	Company Checked	Company Approved
Company logo and business name				Project Name		Company Document ID:		
Contractor logo and business name				Impianto Steam Reformer Raffineria di Venezia		RN0838DEDP43026		
Facility / Sub Facility Name				Location		Scale		
RN08 / 38				Onshore		1:100		
Document Title				Sheet of		1 of 5		
LIGHTING SYSTEM LAYOUT PLANIMETRIA GENERALE				Supervised by		Plant Unit		



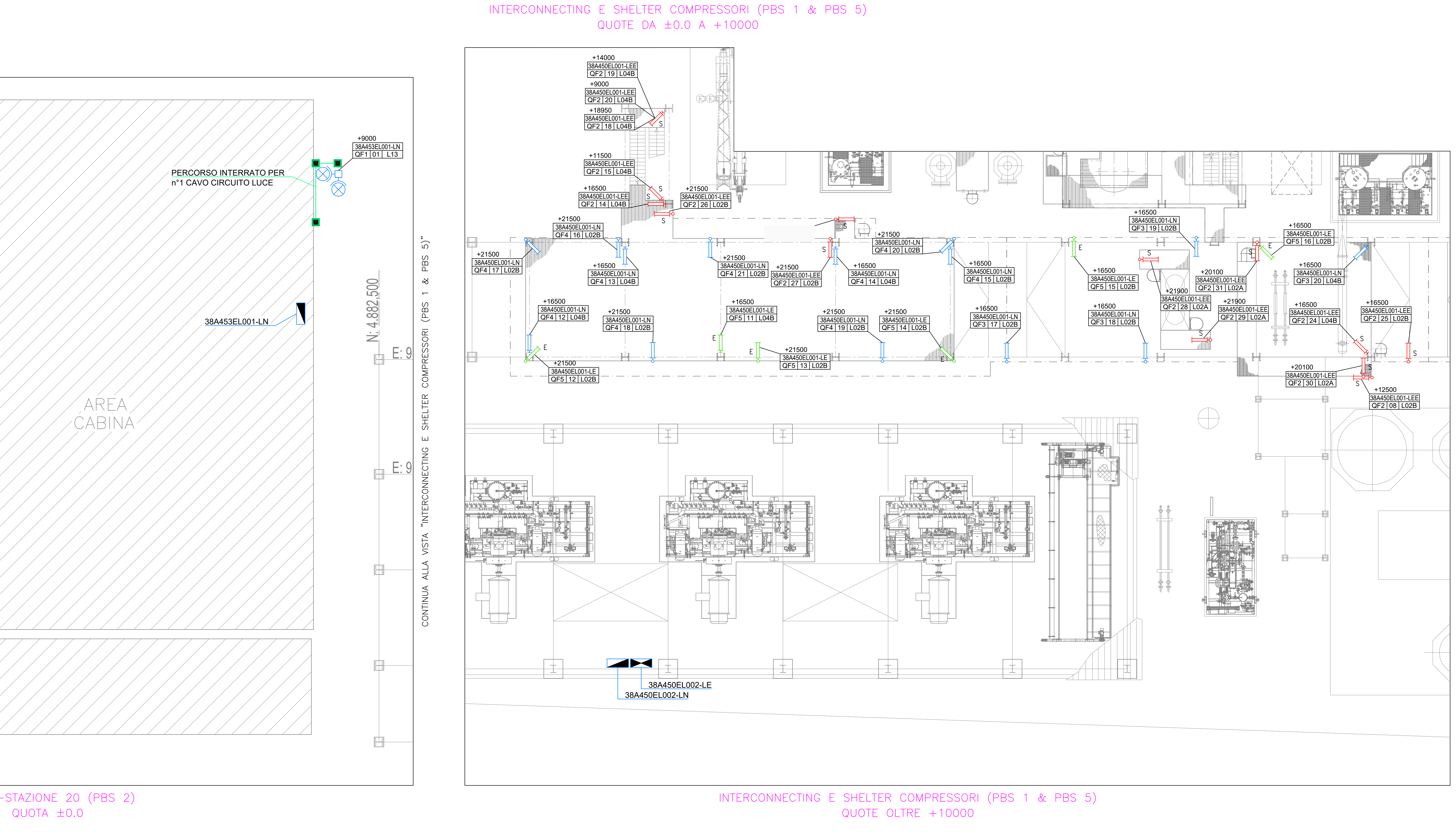
CONTINUA ALLA VISTA "SOTTO-STAZIONE 20 (PBS 2)"



CONTINUA ALLA VISTA "INTERCONNECTING E SALA POMPE (PBS 1, PBS 5 & PBS 6)" [FOGLIO 03]



INTERCONNECTING E SHELTER COMPRESSORI (PBS 1 & PBS 5)
QUOTE DA ±0.0 A +10000



INTERCONNECTING E SHELTER COMPRESSORI (PBS 1 & PBS 5)
QUOTE OLTRE +10000

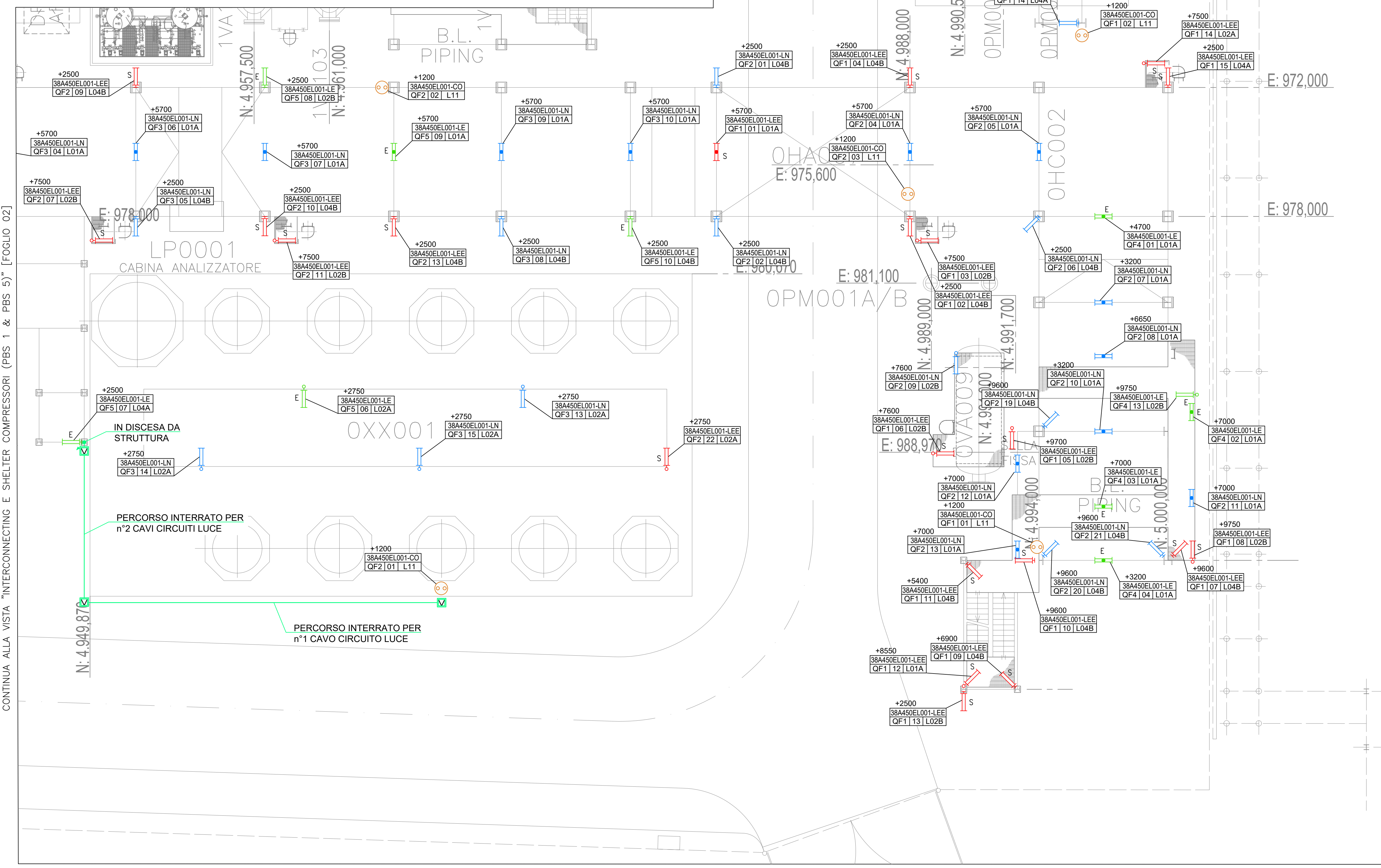
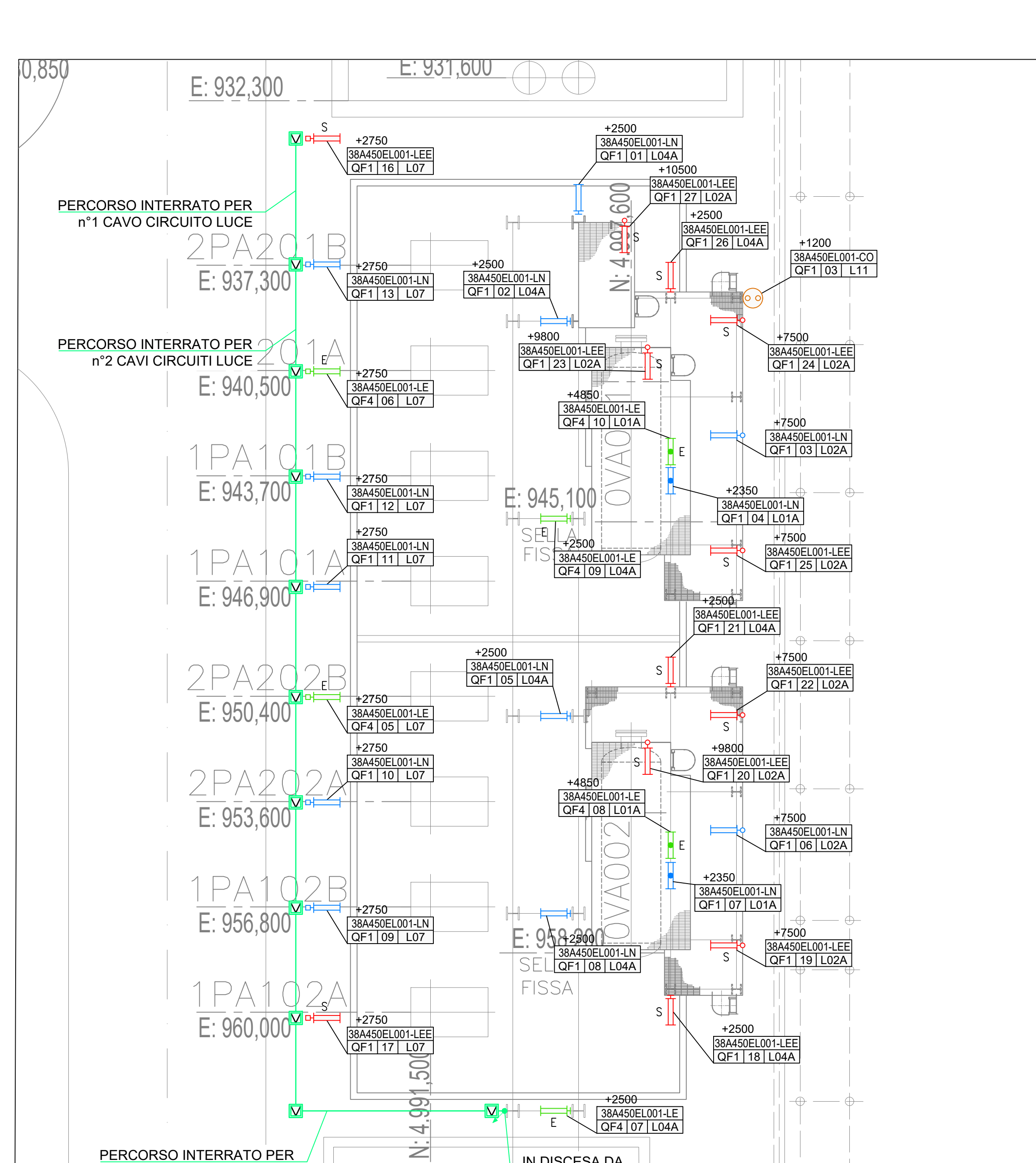
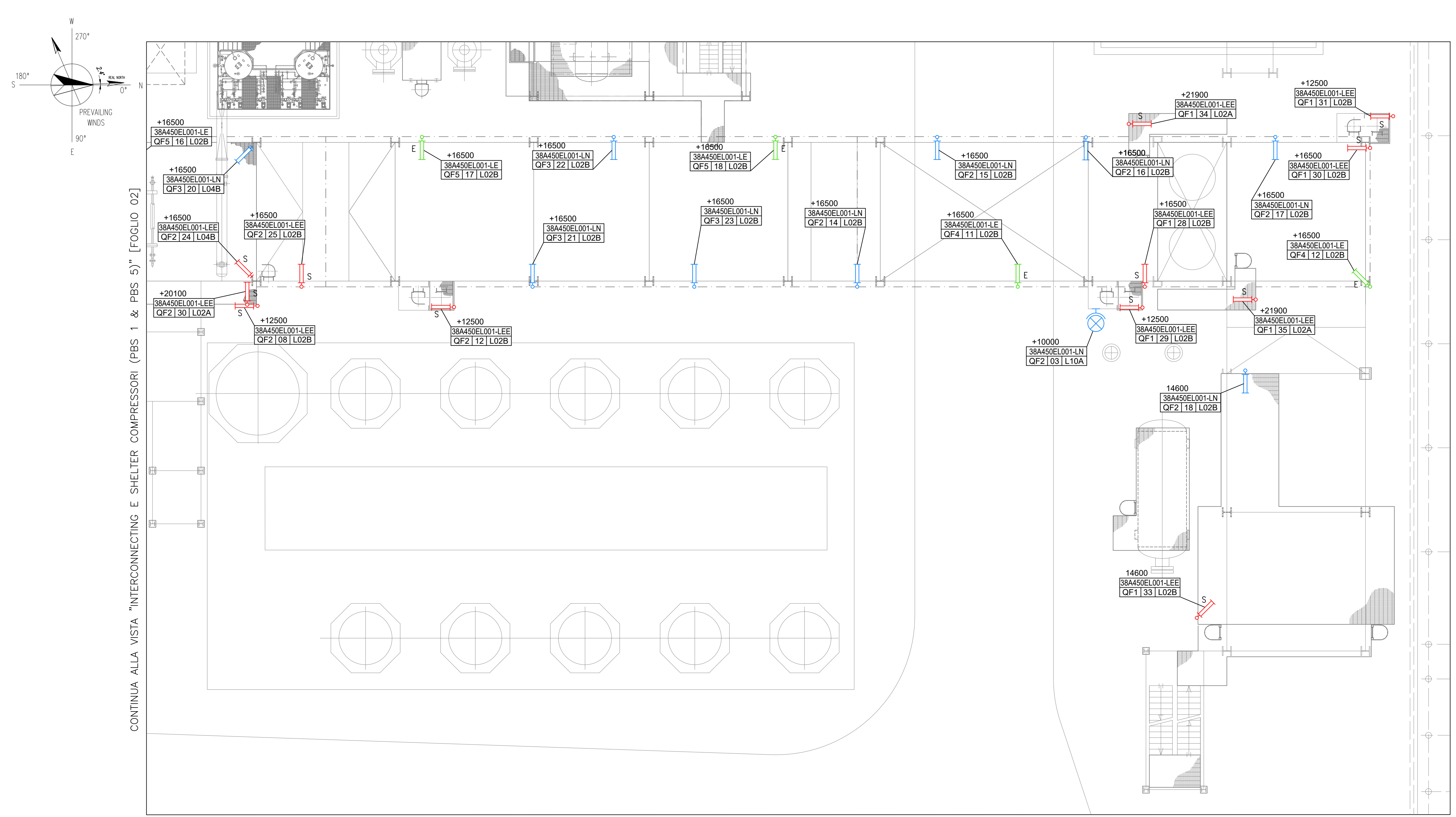
DOCUMENTI DI RIFERIMENTO		NOTE	
UNIT PLOT PLAN	RN0838DTP060505	1. L'ELEVAZIONE DELLE PRESE "CO" SI RIFERISCE ALLA SUPERFICIE INFERIORE DELLE STESSO.	
LIGHTING SYSTEM INSTALLATION CONSTRUCTION STANDARDS	RN0838DEDP43030	2. TUTTI I CIRCUITI LUCE SONO MONOFASE. PER INFORMAZIONI RIGUARDO LA FASE DI ALIMENTAZIONE FARE RIFERIMENTO AL DOCUMENTO "LIGHTING PANEL AND EXTERNAL DB BLOCK DIAGRAM" (DOC. N° RN0838DEFC43045).	
LIGHTING LEVEL CALCULATION	RN0838DEFC43011	3. CON RIFERIMENTO AL DOCUMENTO "FIRE PROOFING ZONES" (DOC. N° RN0838DPP092312) NELLE ZONE INDICATE SARANNO PREVISTI, DOVE NECESSARIO, SUPPORTI PER GLI APPARECCHI DI ILLUMINAZIONE IDONEI AL FIRE PROOFING DELLE STRUTTURE. PER DETTAGLIO SUPPORTI FARE RIFERIMENTO AL DOCUMENTO "LIGHTING SYSTEM INSTALLATION CONSTRUCTION STANDARDS" (DOC. N° RN0838DEDP43030).	
LIGHTING PANEL AND EXTERNAL DB BLOCK DIAGRAM	RN0838DEFC43045	4. L'ESATTO POSIZIONAMENTO DEL PERCORSO ELETTRICO INTERRATO E DEI POZZETTI SARÀ DEFINITO DAL DIPARTIMENTO CIVILE.	
FIRE PROOFING ZONES	RN0838DPP092312		

SIMBOLO	DESCRIZIONE	TIPICO	
		44W	22W
	LUCE TIPO LED RETTANGOLARE MONTAGGIO A SOSPENSIONE (CIRCUITO NORMALE)	L01A	L01B
	LUCE TIPO LED RETTANGOLARE MONTAGGIO A SOSPENSIONE (CIRCUITO EMERGENZA)	L01A	L01B
	LUCE TIPO LED RETTANGOLARE MONTAGGIO A SOSPENSIONE (CIRCO. EMERGENZA - SICUREZZA)	L01A	L01B
	LUCE TIPO LED RETTANGOLARE MONTAGGIO SU PALINA CON FISSAGGIO SU PASSA MANO (CIRCUITO NORMALE)	L02A	L02B
	LUCE TIPO LED RETTANGOLARE MONTAGGIO SU PALINA CON FISSAGGIO SU PASSA MANO (CIRCUITO EMERGENZA)	L02A	L02B
	LUCE TIPO LED RETTANGOLARE MONTAGGIO SU PALINA CON FISSAGGIO SU PASSA MANO (CIRCO. EMERGENZA - SICUREZZA)	L02A	L02B
	LUCE TIPO LED RETTANGOLARE MONTAGGIO SU BRACCETTO (CIRCUITO NORMALE)	L04A	L04B
	LUCE TIPO LED RETTANGOLARE MONTAGGIO SU BRACCETTO (CIRCUITO EMERGENZA)	L04A	L04B
	LUCE TIPO LED RETTANGOLARE MONTAGGIO SU BRACCETTO (CIRCO. EMERGENZA - SICUREZZA)	L04A	L04B
	LUCE TIPO LED RETTANGOLARE MONTAGGIO SU PALINA CON FISSAGGIO A TERRA (CIRCUITO NORMALE)	L07	
	LUCE TIPO LED RETTANGOLARE MONTAGGIO SU PALINA CON FISSAGGIO A TERRA (CIRCUITO EMERGENZA)	L07	
	LUCE TIPO LED RETTANGOLARE MONTAGGIO SU PALINA CON FISSAGGIO A TERRA (CIRCO. EMERGENZA - SICUREZZA)	L07	
	FARETTO LED	L10A	
	FARETTO LED (CIRCUITO EMERGENZA)	L10A	
	PRESA MONOFASE	L11 - L12	
	PALO LUCE STRADALE	L13	
	LUCE SEGNALE AZIONATA AEREA (MIL. MEDIA INTENSITA')	L17	
	INTERRUTTORE CIRCUITO LUCE		
	QUADRO LUCE NORMALE		
	QUADRO LUCE EMERGENZA		
	QUADRO LUCI SEGNALE AZIONATA AEREA		
	QUADRO CONVENIENCE OUTLET		
	POZZETTO PER PERCORSO INTERRATO CAVI ELETTRICI (NOTA 4)		
	TUBO CORRUGATO DOPPIA PARETE ø90mm PER PERCORSO INTERRATO CAVI ELETTRICI (NOTA 4)		

IDENTIFICAZIONE APPARECCHIO			
E	A	A: ID PANNELLO LOCALE	
B	C	B: NUMERO CIRCUITO	
D	D	C: PROGRESSIVO APPARECCHIO	
		D: TIPO DI INSTALLAZIONE	
		E: ALTEZZA DI MONTAGGIO	

KEY PLAN

Company logo and business name	Project Name	Company Document ID:
	Impianto Steam Reformer Raffineria di Venezia	RN0838DEDP43026
Contractor logo and business name	Area: 0000	Contractor Document ID:
		K439-00-000W-163-001
Facility / Sub Facility Name	Location	Scale
RN08 / 38	Onshore	1:100
Document Title	Sheet of Sheet	Supervisors N.
LIGHTING SYSTEM LAYOUT	2 of 5	
AREE PBS 1 - PBS 2 - PBS 5	Plant Area	Plant Unit



DOCUMENTI DI RIFERIMENTO

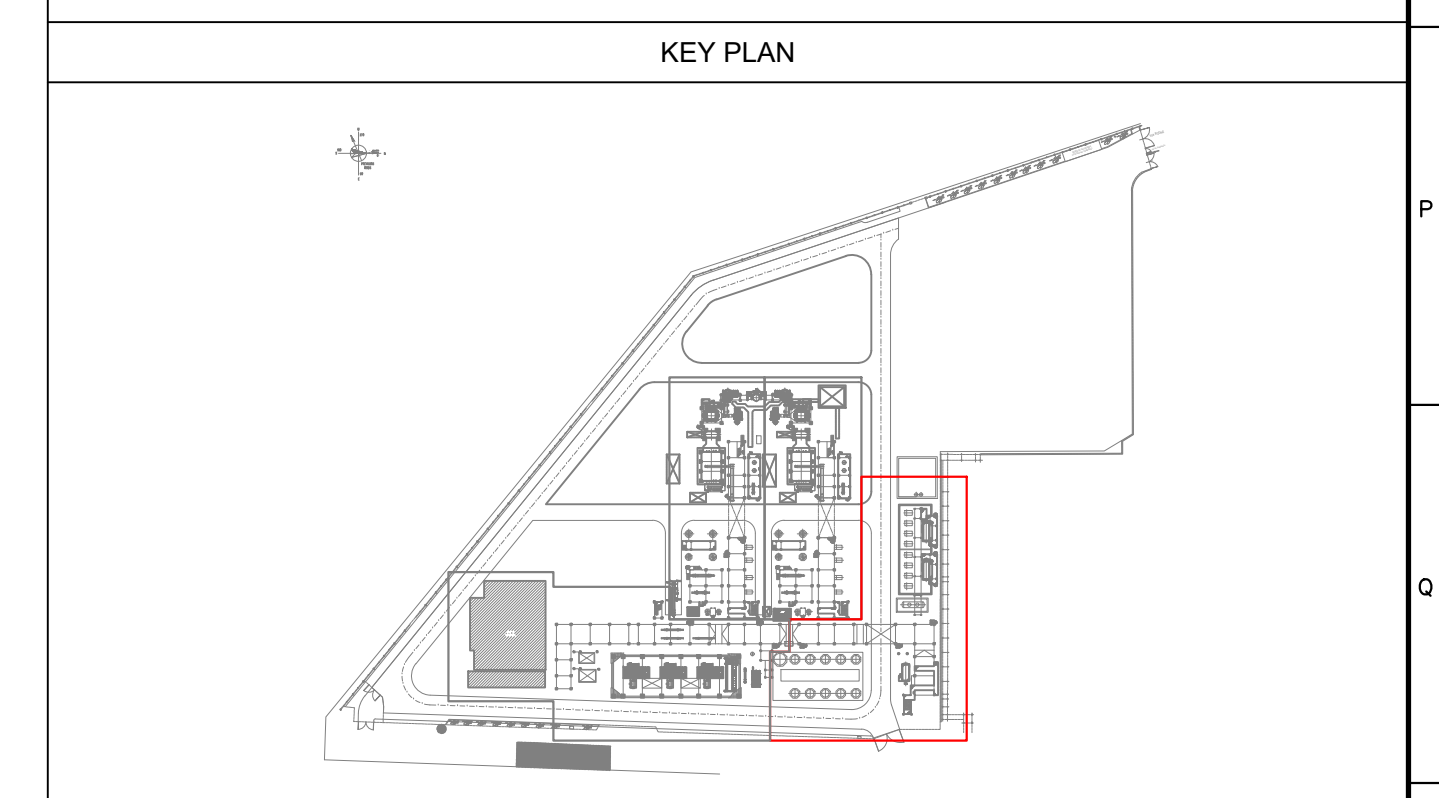
UNIT PLOT PLAN	RN0838DTP60505
LIGHTING SYSTEM INSTALLATION CONSTRUCTION STANDARDS	RN0838DEDP43030
LIGHTING LEVEL CALCULATION	RN0838DECB43011
LIGHTING PANEL AND EXTERNAL DB BLOCK DIAGRAM	RN0838DEFC43045
FIRE PROOFING ZONES	RN0838DDPP2312

- NOTE
- L'ELEVAZIONE DELLE PRESE "CO" SI RIFERISCE ALLA SUPERFICIE INTERIORE DELLE STESSA.
 - TUTTI I CIRCUITI LUCE SONO MONOFASE. PER INFORMAZIONI RIGUARDO LA FASE DI ALIMENTAZIONE FARE RIFERIMENTO AL DOCUMENTO "LIGHTING PANEL AND EXTERNAL DB BLOCK DIAGRAM" (DOC. N° RN0838DEFC43045).
 - CON RIFERIMENTO AL DOCUMENTO "FIRE PROOFING ZONES" (DOC. N° RN0838DDPP2312) NELLE ZONE INDICATE SARANNO PREVISTI, DOVE NECESSARIO, SUPPORTI PER GLI APPARECCHI DI ILLUMINAZIONE IDONEI AL FIRE PROOFING DELLE STRUTTURE. PER DETTAGLIO SUPPORTI FARE RIFERIMENTO AL DOCUMENTO "LIGHTING SYSTEM INSTALLATION CONSTRUCTION STANDARDS" (DOC. N° RN0838DEDP43030).
 - L'ESATTO POSIZIONAMENTO DEL PERCORSO ELETTRICO INTERRATO E DEI POZZETTI SARÀ DEFINITO DAL DIPARTIMENTO CIVILE.

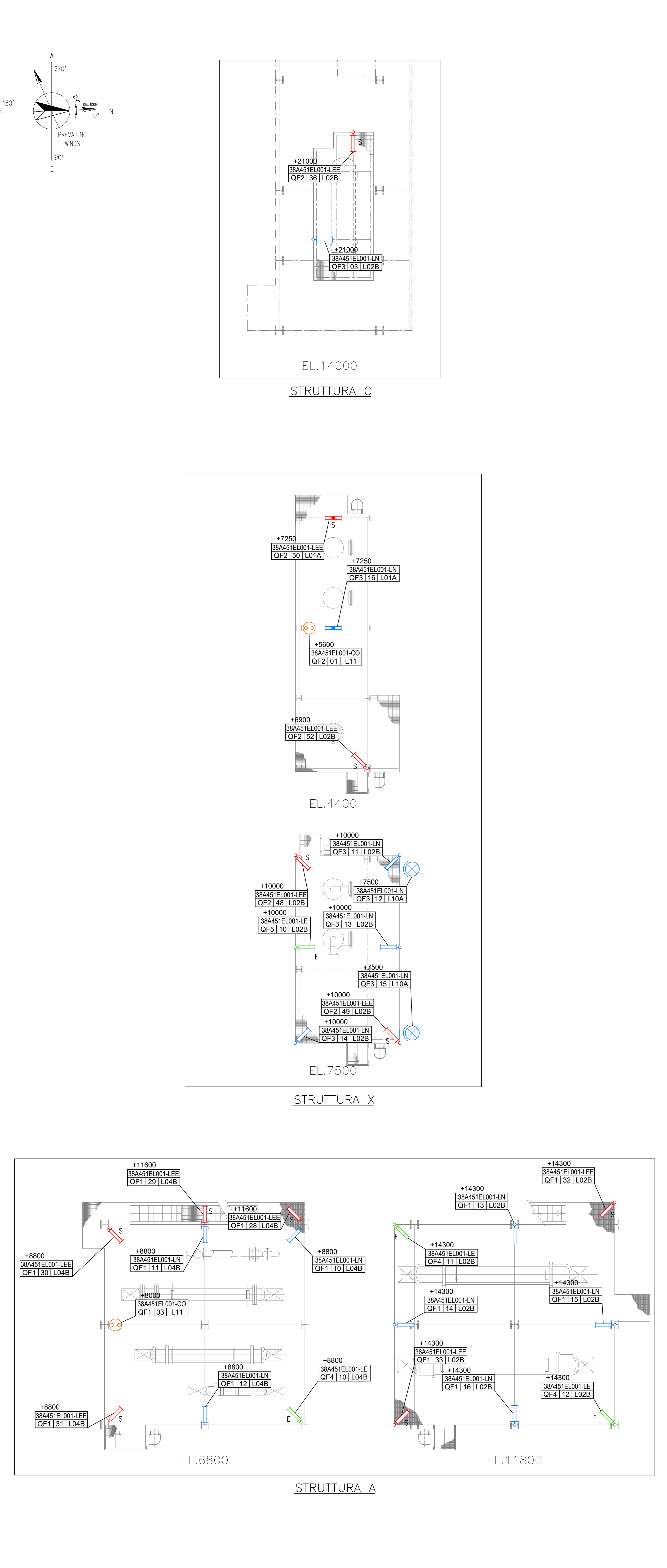
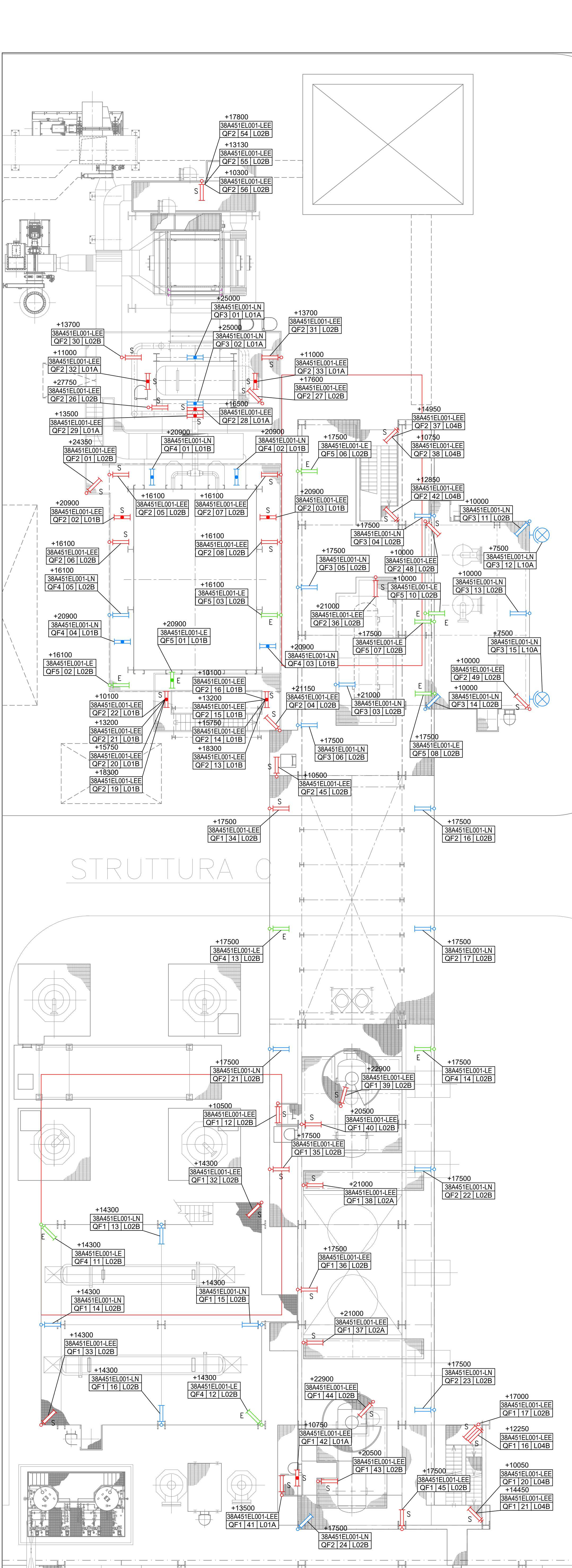
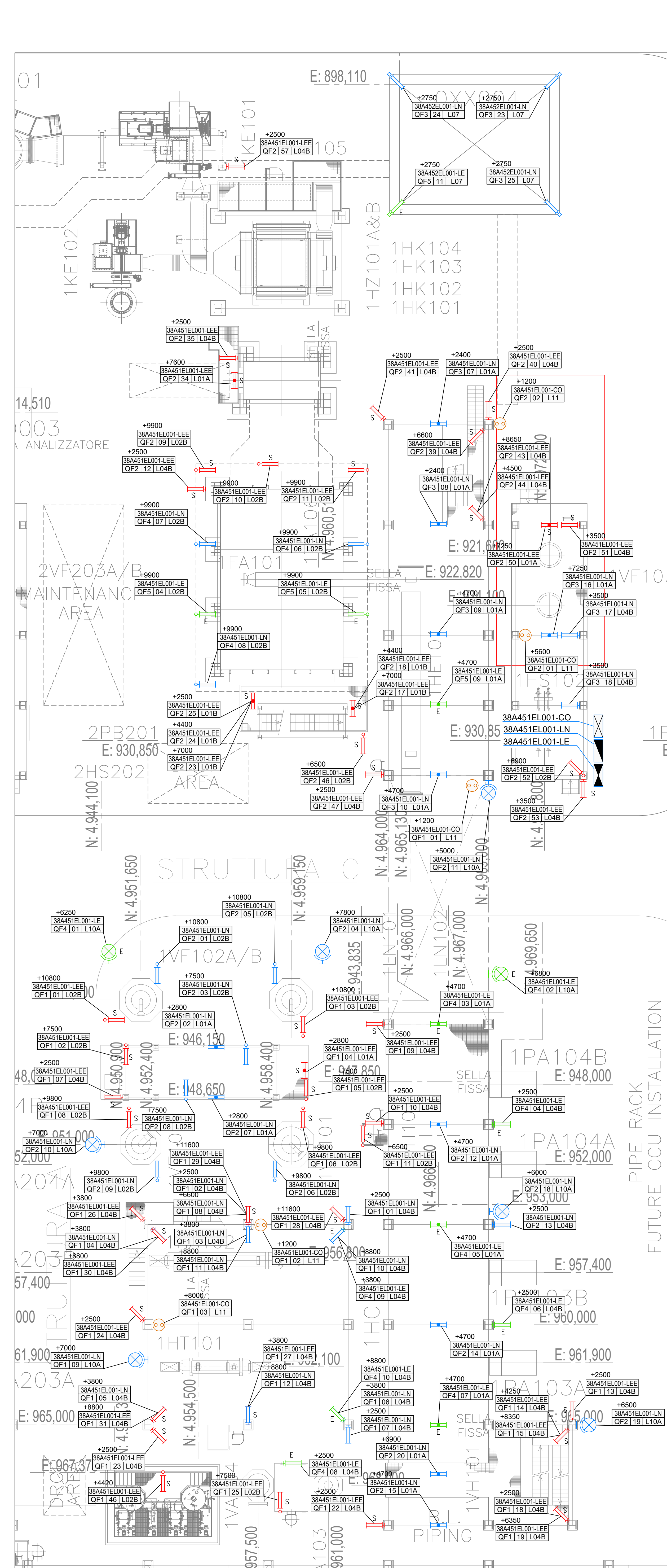
SIMBOLO	DESCRIZIONE	TIPICO
	LUCE TIPO LED RETTANGOLARE MONTAGGIO A SOSPENSIONE (CIRCUITO NORMALE)	L01A L01B
	LUCE TIPO LED RETTANGOLARE MONTAGGIO A SOSPENSIONE (CIRCUITO EMERGENZA)	L01A L01B
	LUCE TIPO LED RETTANGOLARE MONTAGGIO A SOSPENSIONE (CIRCUITO EMERGENZA - SICUREZZA)	L01A L01B
	LUCE TIPO LED RETTANGOLARE MONTAGGIO SU PALINA CON FISSAGGIO SU PASSA MANO (CIRCUITO NORMALE)	L02A L02B
	LUCE TIPO LED RETTANGOLARE MONTAGGIO SU PALINA CON FISSAGGIO SU PASSA MANO (CIRCUITO EMERGENZA)	L02A L02B
	LUCE TIPO LED RETTANGOLARE MONTAGGIO SU PALINA CON FISSAGGIO SU PASSA MANO (CIRCUITO EMERGENZA - SICUREZZA)	L02A L02B
	LUCE TIPO LED RETTANGOLARE MONTAGGIO SU BRACCETTO (CIRCUITO NORMALE)	L04A L04B
	LUCE TIPO LED RETTANGOLARE MONTAGGIO SU BRACCETTO (CIRCUITO EMERGENZA)	L04A L04B
	LUCE TIPO LED RETTANGOLARE MONTAGGIO SU BRACCETTO (CIRCUITO EMERGENZA - SICUREZZA)	L04A L04B
	LUCE TIPO LED RETTANGOLARE MONTAGGIO SU PALINA CON FISSAGGIO A TERRA (CIRCUITO NORMALE)	L07
	LUCE TIPO LED RETTANGOLARE MONTAGGIO SU PALINA CON FISSAGGIO A TERRA (CIRCUITO EMERGENZA)	L07
	LUCE TIPO LED RETTANGOLARE MONTAGGIO SU PALINA CON FISSAGGIO A TERRA (CIRCUITO EMERGENZA - SICUREZZA)	L07
	FARETTO LED	L10A
	FARETTO LED (CIRCUITO EMERGENZA)	L10A
	PRESA MONOFASE	L11 - L12
	PALO LUCE STRADALE	L13
	LUCE SEGNALE AZIONATA AEREA (MEDIA INTENSITA')	L17
	INTERRUTTORE CIRCUITO LUCE	
	QUADRO LUCE NORMALE	
	QUADRO LUCE EMERGENZA	
	QUADRO LUCI SEGNALE AZIONATA AEREA	
	QUADRO CONVENIENCE OUTLET	
	POZZETTO PER PERCORSO INTERRATO CAVI ELETTRICI (NOTA 4)	
	TUBO CORRUGATO DOPPIA PARETE ø90mm PER PERCORSO INTERRATO CAVI ELETTRICI (NOTA 4)	

IDENTIFICAZIONE APPARECCHIO

E	A	A: ID PANNELLO LOCALE
B	B	B: NUMERO CIRCUITO
C	C	C: PROGRESSIVO APPARECCHIO
D	D	D: TIPO DI INSTALLAZIONE
	E	E: ALTEZZA DI MONTAGGIO



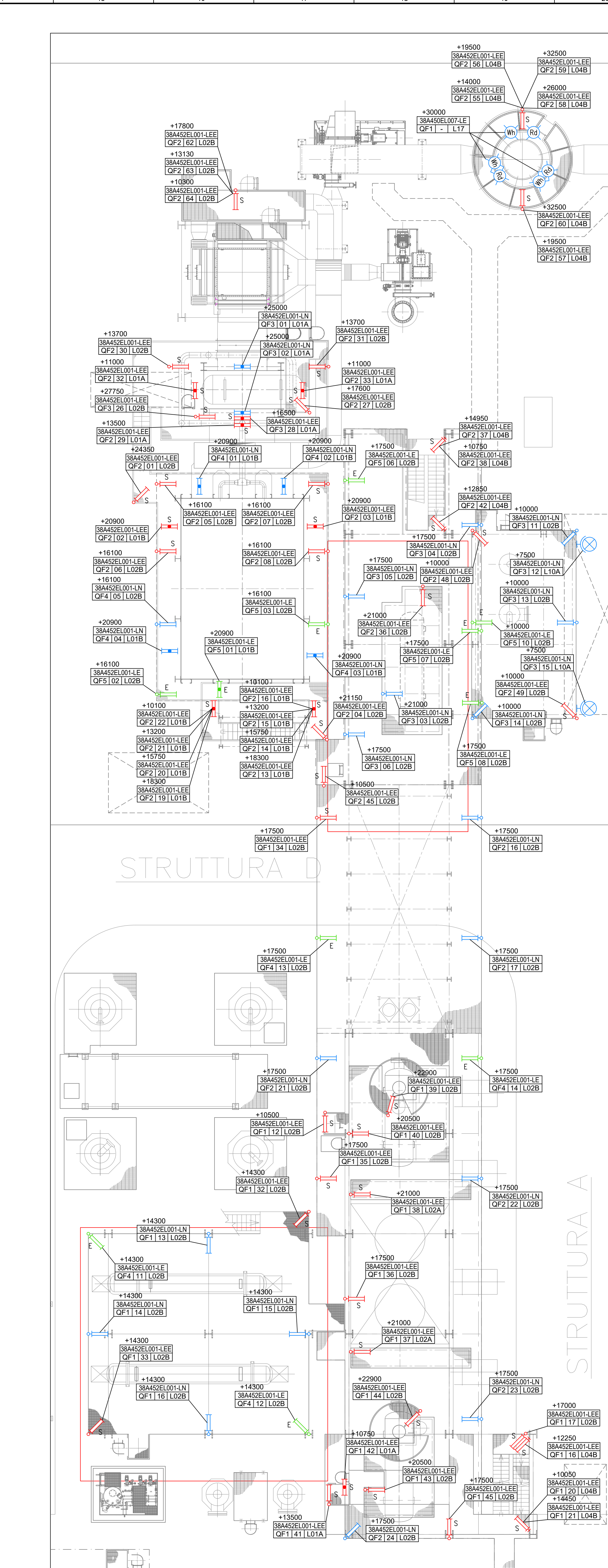
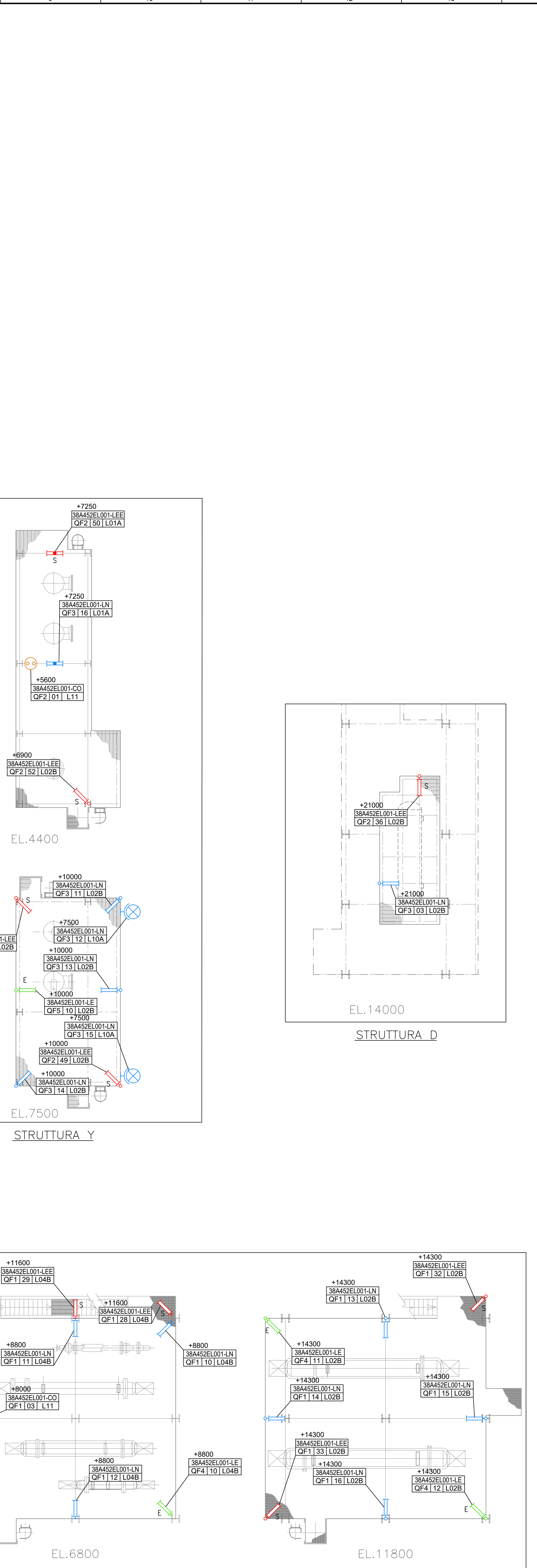
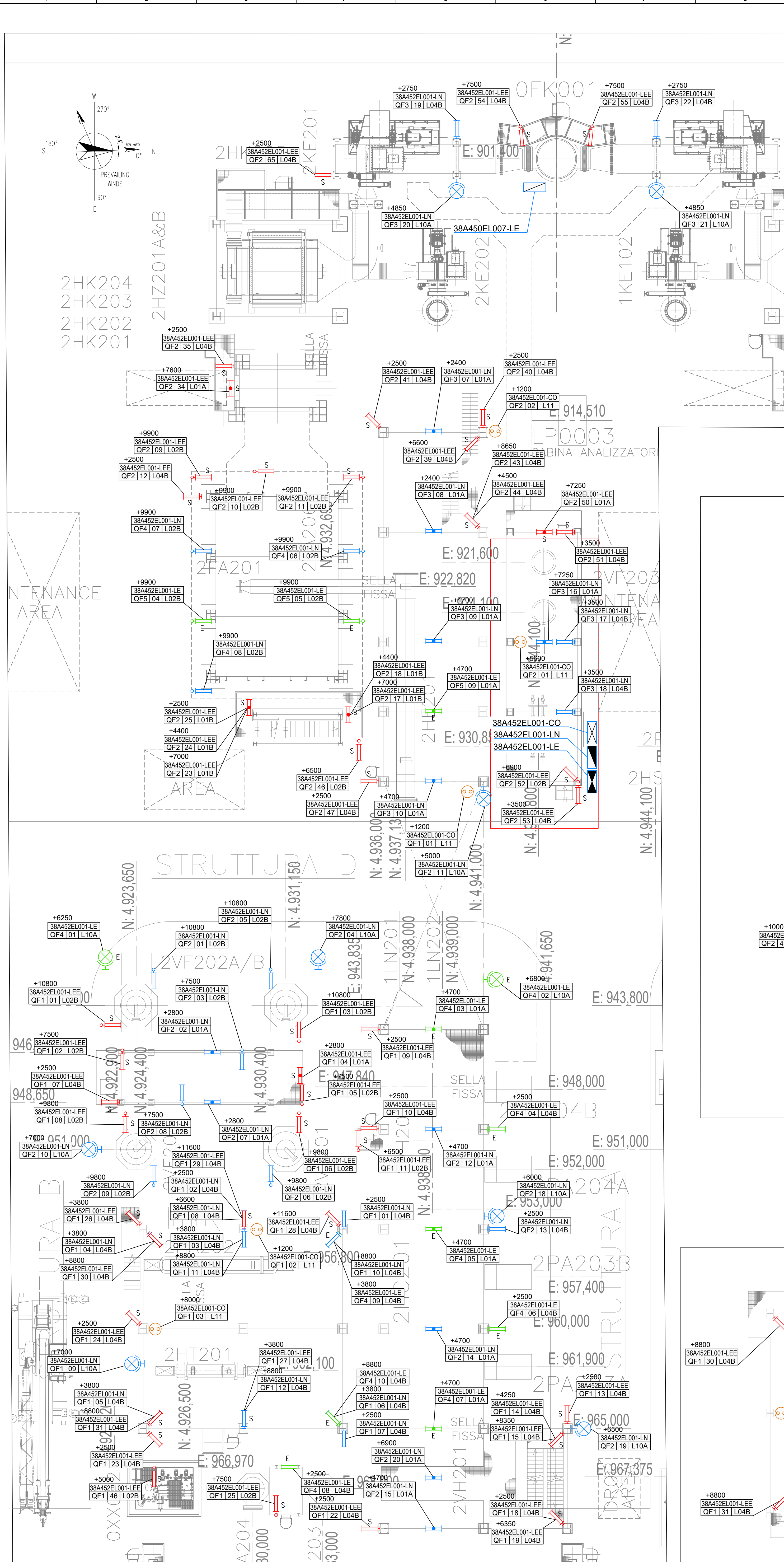
Company logo and business name	Project Name	Company Document ID
	Impianto Steam Reforming Raffineria di Venezia	RN0838DEDP43026
Contractor logo and business name	Scale	Sheet of sheets
	1:100	3 of 5
Facility / Sub Facility Name	Location	Supervised by N.
RN08 / 38	Onshore	Plant Area
Document Title	Document Title	Plant Unit
LIGHTING SYSTEM LAYOUT	LIGHTING SYSTEM LAYOUT	
AREE PBS 1 - PBS 5 - PBS 6	AREE PBS 1 - PBS 5 - PBS 6	



DOCUMENTI DI RIFERIMENTO		RND838DTPG60505			
LIGHTING SYSTEM INSTALLATION CONSTRUCTION STANDARDS	RND838DTP43030				
LIGHTING LEVEL CALCULATION	RND838DEC843011				
LIGHTING PANEL AND EXTERNAL DB BLOCK DIAGRAM	RND838DFC43045				
FIRE PROOFING ZONES	RND838DPP2312				
NOTE					
1. L'ELEVAZIONE DELLE PRESSE "CO" SI RIFERISCE ALLA SUPERFICIE INFERIORE DELLE STESSA.					
2. TUTTI I CIRCUITI LUCE SONO MONOFASE. PER INFORMAZIONI RIGUARDO LA FASE DI ALIMENTAZIONE FARE RIFERIMENTO AL DOCUMENTO "LIGHTING PANEL AND EXTERNAL DB BLOCK DIAGRAM" (DOC. N° RND838DFC43045).					
3. CON RIFERIMENTO AL DOCUMENTO "FIRE PROOFING ZONES" (DOC. N° RND838DPP2312) NELLE ZONE INDICATE SARANNO PREVISTI, DOVE NECESSARIO, SUPPORTI PER GLI APPARECCHI DI ILLUMINAZIONE IDONEI AL FIRE PROOFING DELLE STRUTTURE. PER DETTAGLIO SUPPORTI FARE RIFERIMENTO AL DOCUMENTO "LIGHTING SYSTEM INSTALLATION CONSTRUCTION STANDARDS" (DOC. N° RND838DTP43030).					
4. L'ESATTO POSIZIONAMENTO DEL PERCORSO ELETTRICO INTERRATO E DEI POZZETTI SARÀ DEFINITO DAL DIPARTIMENTO CIVILE.					
SIMBOLO		DESCRIZIONE		TIPICO	
		LUCE TIPO LED RETTANGOLARE MONTAGGIO A SOSPENSIONE (CIRCUITO NORMALE)		44W	22W
		LUCE TIPO LED RETTANGOLARE MONTAGGIO A SOSPENSIONE (CIRCUITO EMERGENZA)		L01A	L01B
		LUCE TIPO LED RETTANGOLARE MONTAGGIO A SOSPENSIONE (CIRCO. EMERGENZA - SICUREZZA)		L01A	L01B
		LUCE TIPO LED RETTANGOLARE MONTAGGIO SU PALINA CON FISSAGGIO SU PASSA MANO (CIRCUITO NORMALE)		L02A	L02B
		LUCE TIPO LED RETTANGOLARE MONTAGGIO SU PALINA CON FISSAGGIO SU PASSA MANO (CIRCUITO EMERGENZA)		L02A	L02B
		LUCE TIPO LED RETTANGOLARE MONTAGGIO SU PALINA CON FISSAGGIO SU PASSA MANO (CIRCO. EMERGENZA - SICUREZZA)		L02A	L02B
		LUCE TIPO LED RETTANGOLARE MONTAGGIO SU BRACCETTO (CIRCUITO NORMALE)		L04A	L04B
		LUCE TIPO LED RETTANGOLARE MONTAGGIO SU BRACCETTO (CIRCUITO EMERGENZA)		L04A	L04B
		LUCE TIPO LED RETTANGOLARE MONTAGGIO SU BRACCETTO (CIRCO. EMERGENZA - SICUREZZA)		L04A	L04B
		LUCE TIPO LED RETTANGOLARE MONTAGGIO SU PALINA CON FISSAGGIO A TERRA (CIRCUITO NORMALE)		L07	
		LUCE TIPO LED RETTANGOLARE MONTAGGIO SU PALINA CON FISSAGGIO A TERRA (CIRCUITO EMERGENZA)		L07	
		LUCE TIPO LED RETTANGOLARE MONTAGGIO SU PALINA CON FISSAGGIO A TERRA (CIRCO. EMERGENZA - SICUREZZA)		L07	
		FARETTI LED		L10A	
		FARETTI LED (CIRCUITO EMERGENZA)		L10A	
		PRESA MONOFASE		L11 - L12	
		PALO LUCE STRADALE		L13	
		LUCE SEGNALE AZIONE AEREA (MEDIA INTENSITA')		L17	
		INTERRUTTORE CIRCUITO LUCE			
		QUADRO LUCE NORMALE			
		QUADRO LUCE EMERGENZA			
		QUADRO LUCI SEGNALE AZIONE AEREA			
		QUADRO CONVENIENCE OUTLET			
		POZZETTO PER PERCORSO INTERRATO CAVI ELETTRICI (NOTA 4)			
		TUBO CORRUGATO DOPPIA PARETE ø90mm PER PERCORSO INTERRATO CAVI ELETTRICI (NOTA 4)			
IDENTIFICAZIONE APPARECCHIO					
E	A	A: ID. PANNELLO LOCALE			
B	C	B: NUMERO CIRCUITO			
	D	C: PROGRESSIVO APPARECCHIO			
		D: TIPO DI INSTALLAZIONE			
		E: ALTEZZA DI MONTAGGIO			
KEY PLAN					
Company logo and business name		Project Name		Company Document ID	
		Impianto Steam Reformer		RND838DTP43026	
Contractor logo and business name		Location		Contractor Document ID	
		Onshore		K39-00-000W-163-01	
Facility / Sub Facility Name		Scale		Contractor Document ID	
RND8 / 38		1:100		K39-00-000W-163-01	
Document Title		Sheet of sheets		Contractor Document ID	
LIGHTING SYSTEM LAYOUT		4 of 5		K39-00-000W-163-01	
AREE PBS 3				Contractor Document ID	
				K39-00-000W-163-01	

CONTINUA ALLA VISTA "INTERCONNECTING, PSA E SALA POMPE (PBS 1, PBS 5 & PBS 6)" [FOGLIO 03]

CONTINUA ALLA VISTA "INTERCONNECTING E PSA (PBS 1 & PBS 5)" [FOGLIO 03]



DOCUMENTI DI RIFERIMENTO		RND838DTPG6055			
UNIT PLOT PLAN		RND838DTPG6055			
LIGHTING SYSTEM INSTALLATION CONSTRUCTION STANDARDS		RND838DTPG6055			
LIGHTING LEVEL CALCULATION		RND838DTPG6055			
LIGHTING PANEL AND EXTERNAL DB BLOCK DIAGRAM		RND838DTPG6055			
FIRE PROOFING ZONES		RND838DTPG6055			
NOTE					
1. L'ELEVAZIONE DELLE PRESE "CO" SI RIFERISCE ALLA SUPERFICIE INFERIORE DELLE STESSA					
2. TUTTI I CIRCUITI LUCE SONO MONOFASE. PER INFORMAZIONI RIGUARDO LA FASE DI ALIMENTAZIONE FARE RIFERIMENTO AL DOCUMENTO "LIGHTING PANEL AND EXTERNAL DB BLOCK DIAGRAM" (DOC. N° RND838DTPG6055)					
3. CON RIFERIMENTO AL DOCUMENTO "FIRE PROOFING ZONES" (DOC. N° RND838DTPG6055) NELLE ZONE INDICATE SARANNO PREVISTI, DOVE NECESSARIO, SUPPORTI PER GLI APPARECCHI DI ILLUMINAZIONE IDEALI AL FIRE PROOFING DELLE STRUTTURE. PER DETTAGLI SUPPORTI FARE RIFERIMENTO AL DOCUMENTO "LIGHTING SYSTEM INSTALLATION CONSTRUCTION STANDARDS" (DOC. N° RND838DTPG6055)					
4. L'ESATTO POSIZIONAMENTO DEL PERCORSO ELETTRICO INTERRATO E DEI POZZETTI SARÀ DEFINITO DAL DIPARTIMENTO CIVILE.					
SIMBOLO		DESCRIZIONE		TIPICO	
		LUCE TIPO LED RETTANGOLARE MONTAGGIO A SOSPENSIONE (CIRCUITO NORMALE)		44W	22W
		LUCE TIPO LED RETTANGOLARE MONTAGGIO A SOSPENSIONE (CIRCUITO EMERGENZA)		L01A	L01B
		LUCE TIPO LED RETTANGOLARE MONTAGGIO A SOSPENSIONE (CIRCUITO EMERGENZA - SICUREZZA)		L01A	L01B
		LUCE TIPO LED RETTANGOLARE MONTAGGIO SU PALINA CON FISSAGGIO SU PASSA MANO (CIRCUITO NORMALE)		L02A	L02B
		LUCE TIPO LED RETTANGOLARE MONTAGGIO SU PALINA CON FISSAGGIO SU PASSA MANO (CIRCUITO EMERGENZA)		L02A	L02B
		LUCE TIPO LED RETTANGOLARE MONTAGGIO SU PALINA CON FISSAGGIO SU PASSA MANO (CIRCUITO EMERGENZA - SICUREZZA)		L02A	L02B
		LUCE TIPO LED RETTANGOLARE MONTAGGIO SU BRACCETTO (CIRCUITO NORMALE)		L04A	L04B
		LUCE TIPO LED RETTANGOLARE MONTAGGIO SU BRACCETTO (CIRCUITO EMERGENZA)		L04A	L04B
		LUCE TIPO LED RETTANGOLARE MONTAGGIO SU PALINA CON FISSAGGIO A TERRA (CIRCUITO NORMALE)		L07	
		LUCE TIPO LED RETTANGOLARE MONTAGGIO SU PALINA CON FISSAGGIO A TERRA (CIRCUITO EMERGENZA)		L07	
		FARETTI LED		L10A	
		FARETTI LED (CIRCUITO EMERGENZA)		L10A	
		PRESA MONOFASE		L11 - L12	
		PALO LUCE STRADALE		L13	
		LUCE SEGNALAZIONE AEREA (MOL. MEDIA INTENSITA')		L17	
		INTERUTTORE CIRCUITO LUCE			
		QUADRO LUCE EMERGENZA			
		QUADRO LUCI SEGNALAZIONE AEREA			
		QUADRO CONVENIENCE OUTLET			
		POZZETTO PER PERCORSO INTERRATO CAVI ELETTRICI (NOTA 4)			
		TUBO CORRUGATO DOPPIA PARETE ø90mm PER PERCORSO INTERRATO CAVI ELETTRICI (NOTA 4)			
IDENTIFICAZIONE APPARECCHIO					
E		A: ID PANNELLO LOCALE			
B		B: NUMERO CIRCUITO			
C		C: PROGRESSIVO APPARECCHIO			
D		D: TIPO DI INSTALLAZIONE			
		E: ALTEZZA DI MONTAGGIO			
KEY PLAN					
Company logo and business name		Project Name		Company Document ID	
		Impianto Steam Reformer		RND838DTPG6055	
Contractor logo and business name		Contractor Document ID		Date	
		K439-00-000W-163-01		16/03/2020	
Facility / Sub Facility Name		Location		Scale	
RND8 / 38		Onshore		1:100	
Document Title		Sheet of Sheet		5 of 5	
LIGHTING SYSTEM LAYOUT		Supervised by		Drawn by	
AREE PBS 3 - PBS 4					

CONTINUA ALLA VISTA "INTERCONNECTING E SHELTER COMPRESSORI (PBS 1 & PBS 5)" [FOGLIO 02]
TRENO 2 (PBS 4)
QUOTE DA ±0.0 A +10000

CONTINUA ALLA VISTA "INTERCONNECTING E SHELTER COMPRESSORI (PBS 1 & PBS 5)" [FOGLIO 02]
TRENO 2 (PBS 4)
QUOTE OLTRE +10000