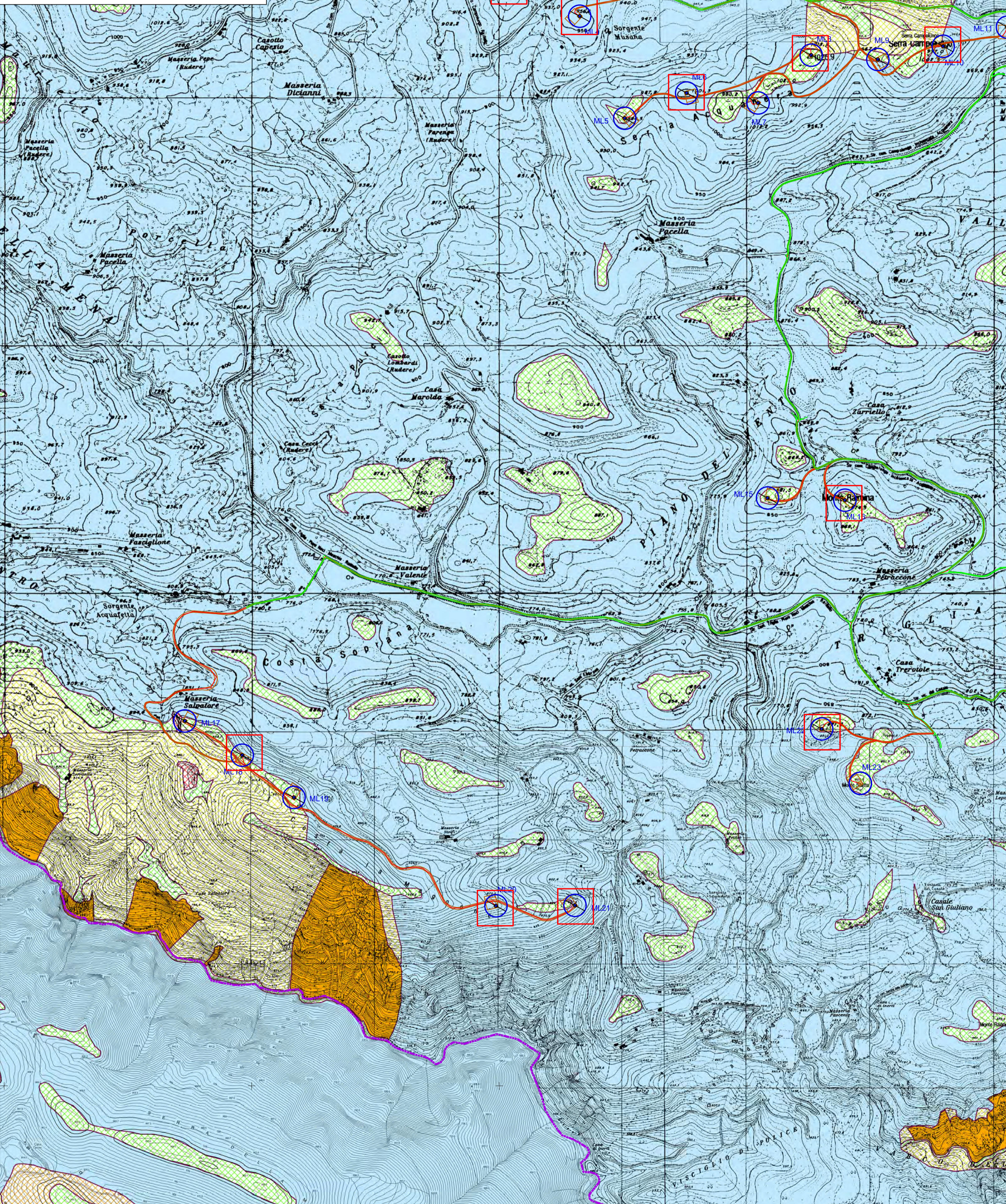


LEGENDA PROGETTO AUTORIZZATO

- AEROGENERATORE
- AEROGENERATORI DEL PROGETTO AUTORIZZATO STRALCIATI NEL PROGETTO DI ADEGUAMENTO TECNICO
- PIAZZOLE DI MONTAGGIO E STOCCAGGIO
- STRADE DI PROGETTO
- STRADE ESISTENTI DA ADEGUARE
- CAVIDOTTO INTERNO MT

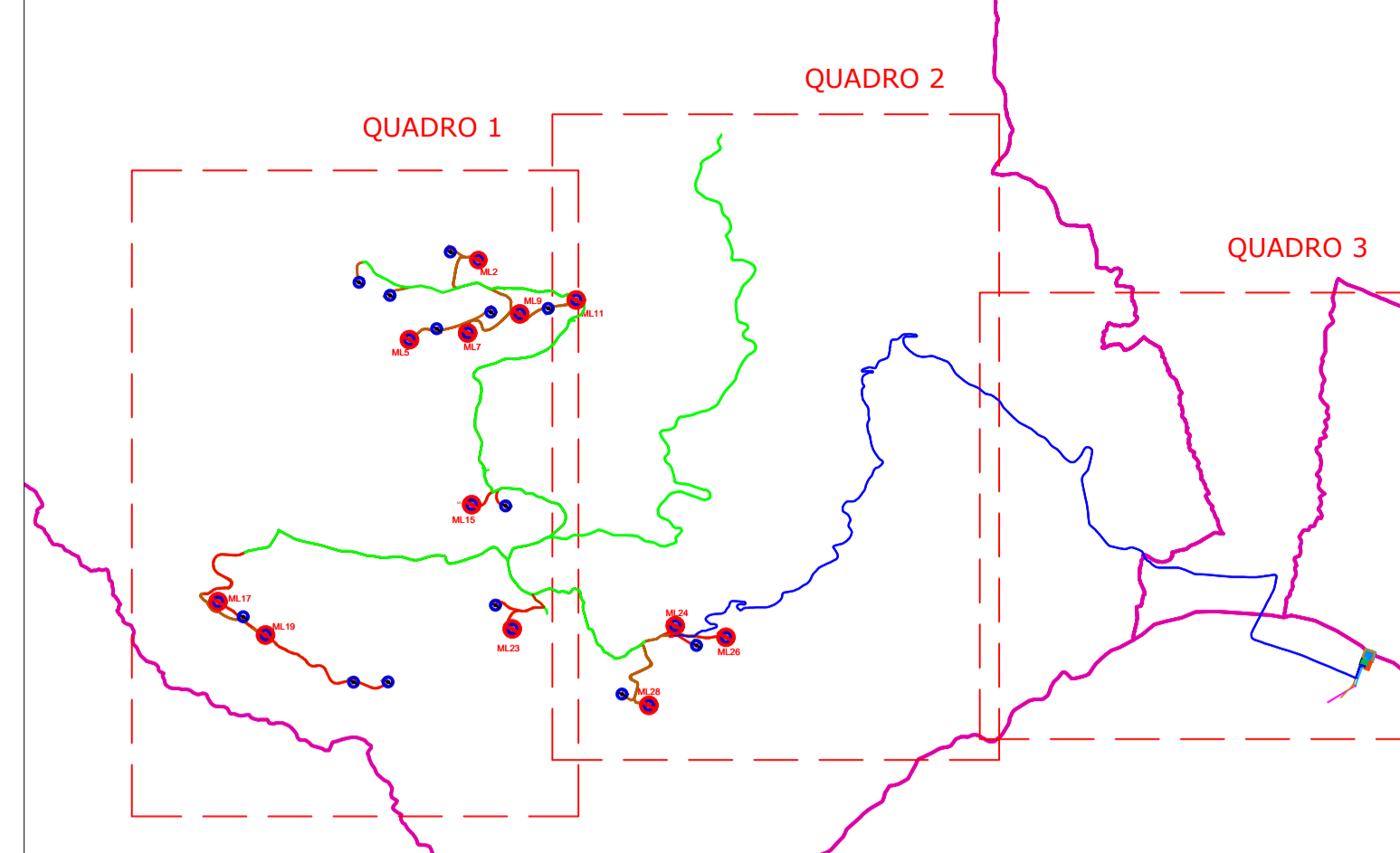
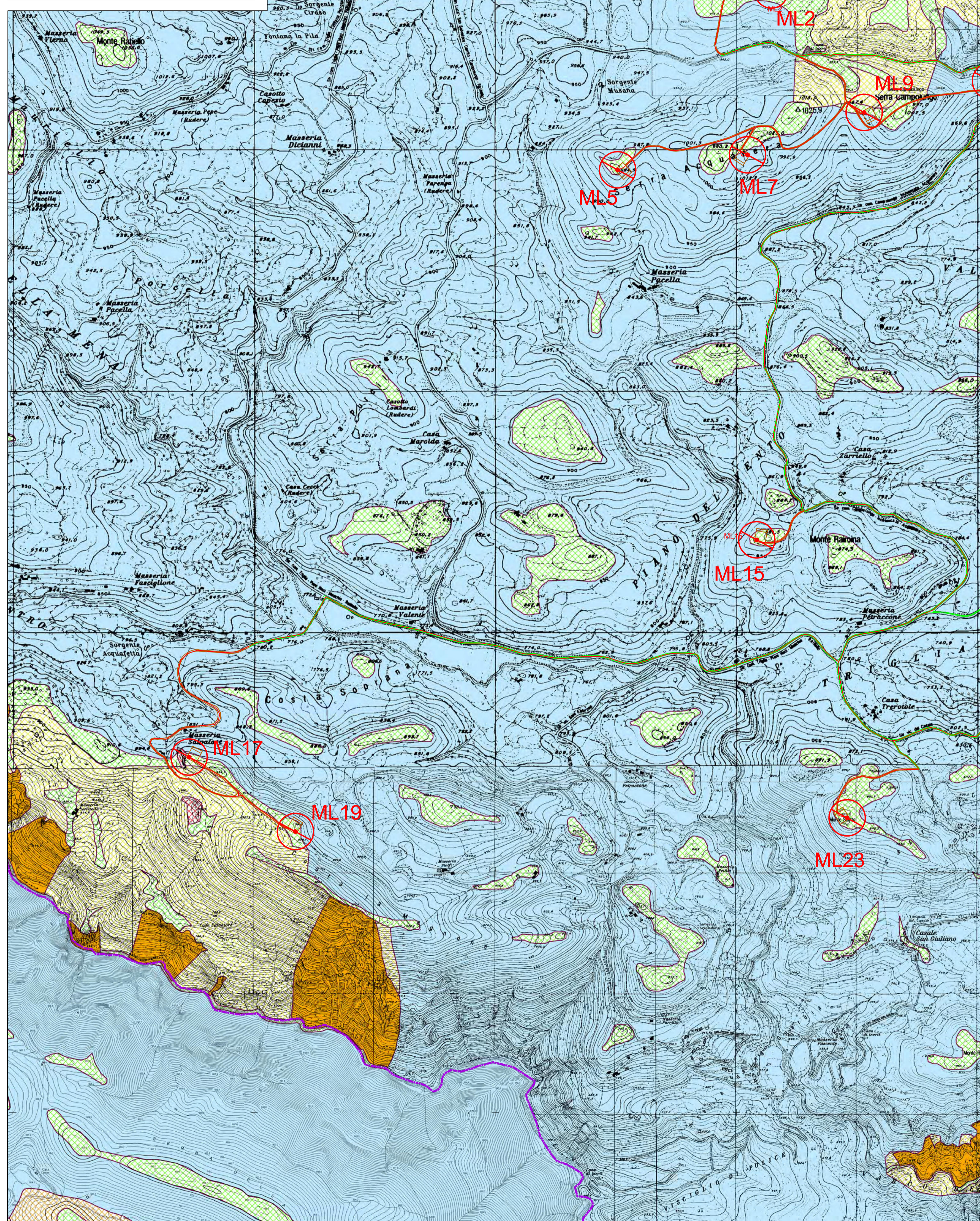
PROGETTO AUTORIZZATO



LEGENDA PROGETTO DI ADEGUAMENTO TECNICO

- AEROGENERATORE
- PIAZZOLE DI MONTAGGIO E STOCCAGGIO
- STRADE DI PROGETTO
- STRADE ESISTENTI DA ADEGUARE
- CAVIDOTTO INTERNO MT

PROGETTO DI ADEGUAMENTO TECNICO



**PIANO DI ASSETTO IDROGEOLOGICO - PERICOLOSITA' DA FRANA
ADD REGIONALE CAMPANIA SUD ED INTERREGIONALE
DEL FIUME SELE**

LEGENDA

Pericolosità reale

- PF1** Suscettibilità moderata, per frane da bassa a media intensità e stato compreso tra attivo e inattivo
- PF2** Suscettibilità media, per aree soggette a deformazioni lente e diffuse e stato attivo
- PF3** Suscettibilità elevata, per frane di alta intensità e stato compreso tra attivo e quiescente

Pericolosità potenziale

- P_U01** Moderata propensione all'innescio-transito-invasione per frane paragonabili a quelle che caratterizzano attualmente la stessa Unità Territoriale di Riferimento
- P_U02** Media propensione all'innescio-transito-invasione per frane paragonabili a quelle che caratterizzano attualmente la stessa Unità Territoriale di Riferimento
- P_U03** Elevata propensione all'innescio-transito-invasione per frane paragonabili a quelle che caratterizzano attualmente la stessa Unità Territoriale di Riferimento
- P_U04** Molto elevata propensione all'innescio-transito-invasione per frane paragonabili a quelle che caratterizzano attualmente la stessa Unità Territoriale di Riferimento
- P_U05** Propensione all'innescio-transito-invasione per frane da approfondire attraverso uno studio geologico di dettaglio
- Cava** AREA DI CAVA - Aree nelle quali la pericolosità da frana è legata alle attività di scavo in corso o pregresse

REGIONE BASILICATA
 PROVINCIA DI POTENZA
 Comuni di:
 Muro Lucano - Bella - Balvano- Baragiano
 LOCALITA' "Monte Raitiello"

PROGETTO DEFINITIVO DI ADEGUAMENTO TECNICO PER LA
 REALIZZAZIONE DI UN IMPIANTO DI PRODUZIONE DI ENERGIA
 ELETTRICA DA FONTE EOLICA E RELATIVE OPERE DI CONNESSIONE - 12
 AEROGENERATORI
 Progetto originario a 25 aerogeneratori autorizzato con DGR N° 1415 del 23/10/12

Sezione 2:
 STUDIO D'INSERIMENTO URBANISTICO E VINCOLISTICO

Titolo elaborato:
**INQUADRAMENTO VINCOLISTICO - PIANO DI ASSETTO IDROGEOLOGICO
 ADD PUGLIA, ADD CAMPANIA SUD ED INTERREGIONALE DEL FIUME SELE - PERICOLOSITA' DA FRANA -
 QUADRO 1**

N. Elaborato: 2.4.1 Scale: 1:10.000

Proponente **MONTE RAITIELLO SH**
 Via della Tecnica, 18 - 85100 - Potenza (PZ)
 CF 01531560768
 monteraitiello@pec.it

Legale Rappresentante
Donato Macchia

Progettazione **TENPROJECT**
 sede legale e operativa
 San Giorgio Del Sannio (BN) via de Gasperi 61
 sede operativa
 Lucera (FG) S.S.17 loc. Vaccarella snc c/o Villaggio Don Bosco
 P. IVA 01465040523
 Azienda con sistema gestione qualità Certificato N. 50 100 11873

Progettista
Dott. Ing. Nicola Forte

Rev.	Data	Elaborazione	Approvazione	Emissione	DESCRIZIONE
00	OTTOBRE 2023	VC	PH	NF	EMISSIONE

Nome File sorgente: GE.AGB01.PDV.2.4.1_3.R00.dwg Nome file stampa: GE.AGB01.PDV.2.4.1.R00.pdf Formato di stampa: 610X1050