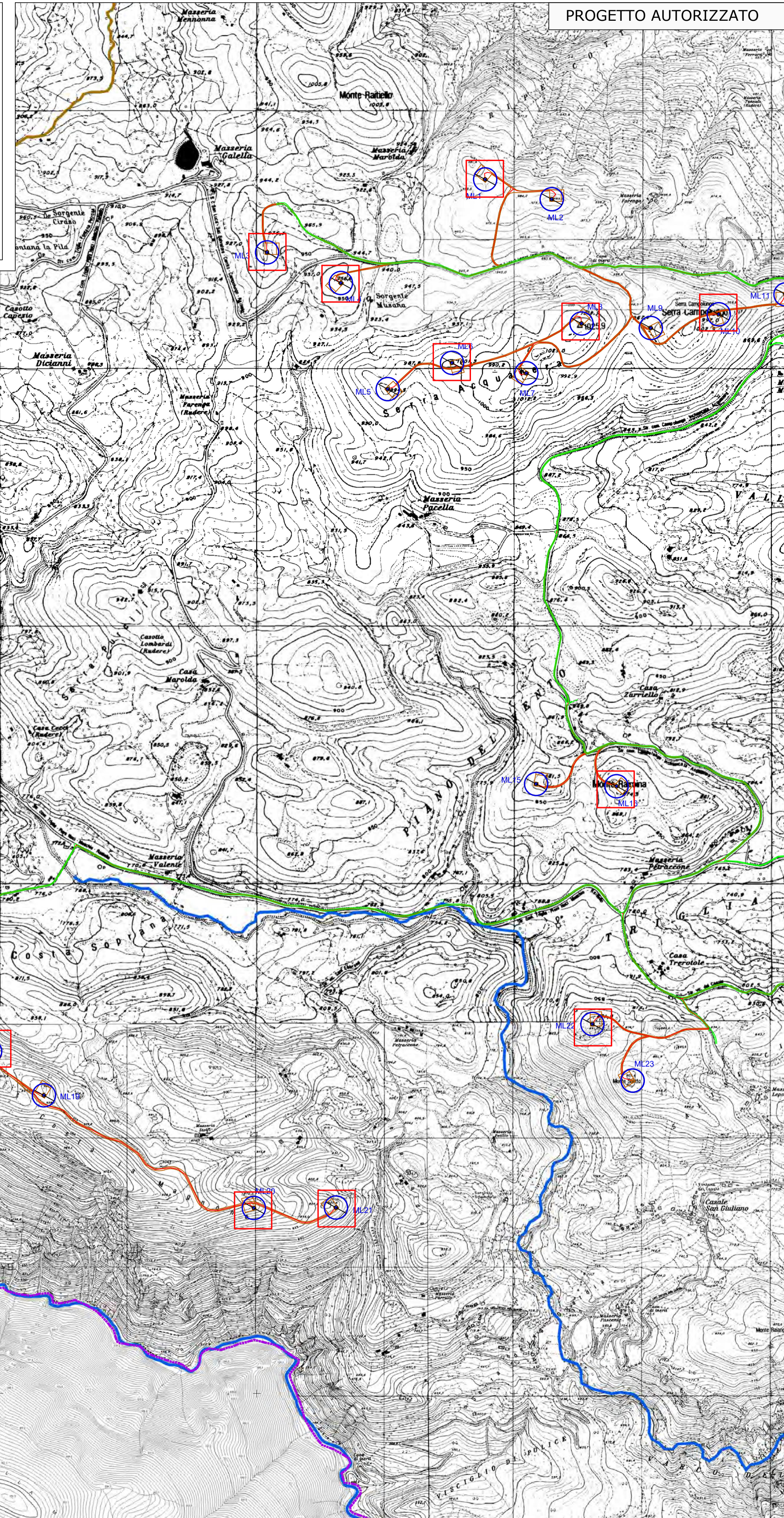


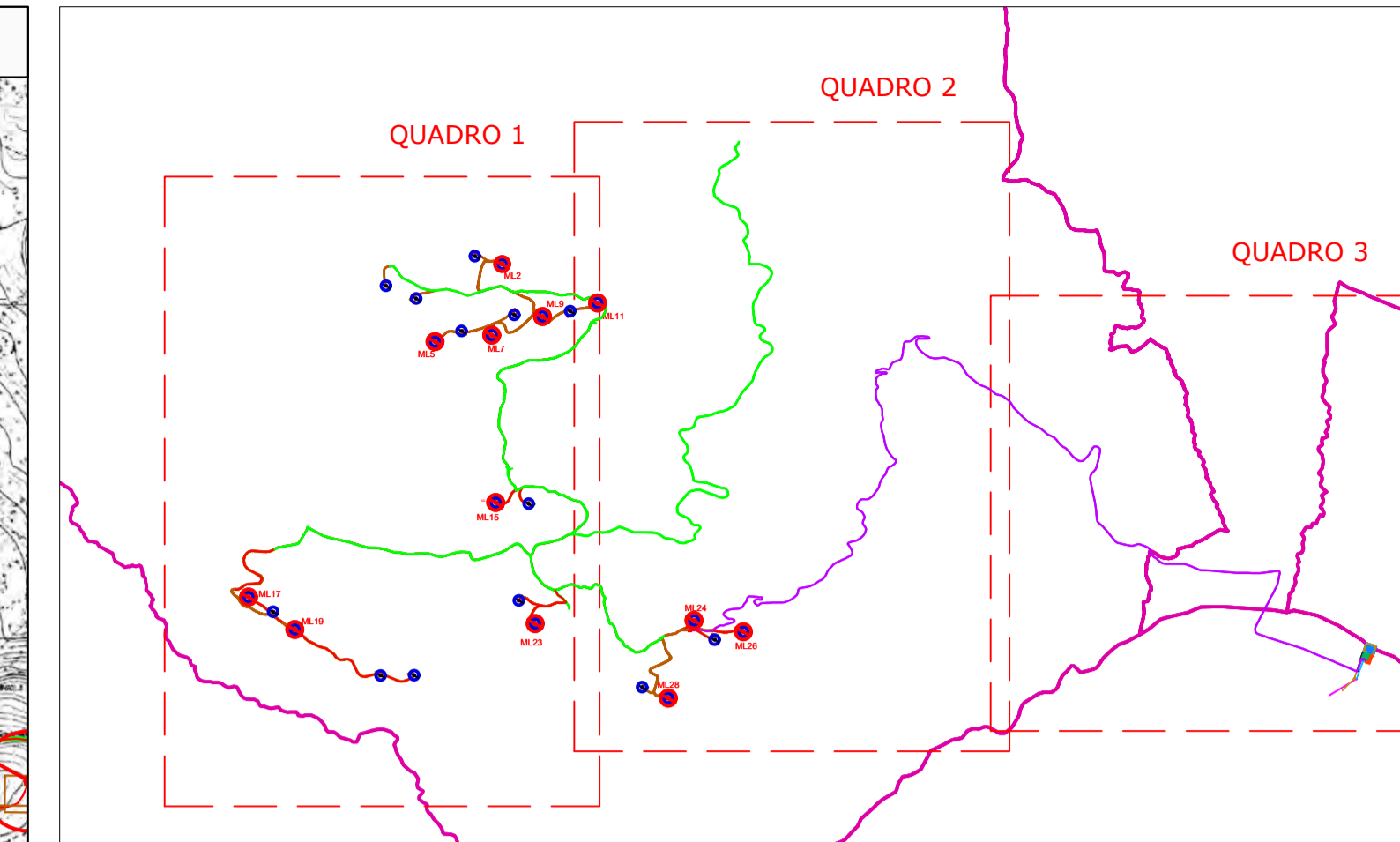
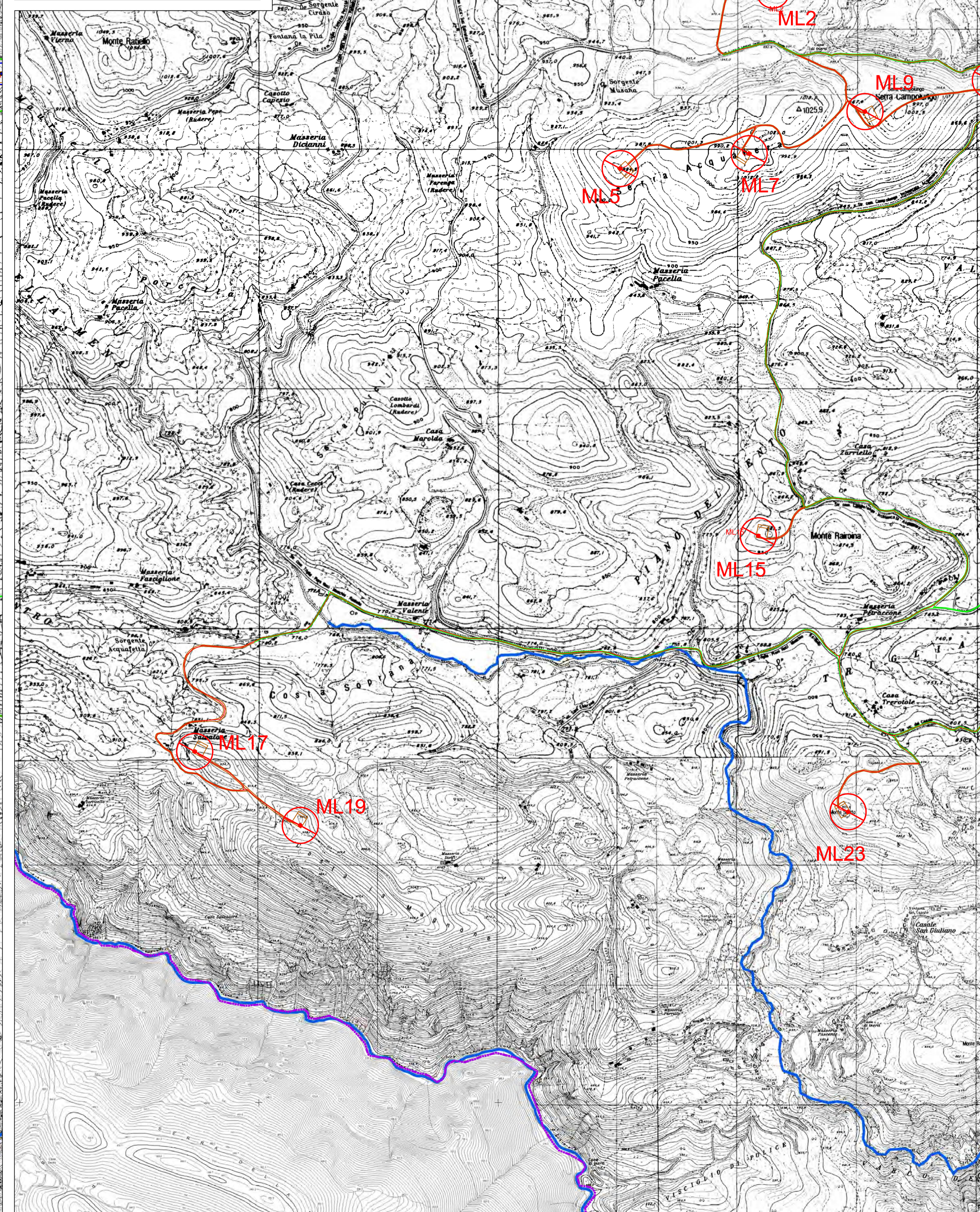
LEGENDA PROGETTO AUTORIZZATO

- AEROGENERATORE
- AEROGENERATORI DEL PROGETTO AUTORIZZATO STRALCIATI NEL PROGETTO DI ADEGUAMENTO TECNICO
- PIAZZOLE DI MONTAGGIO E STOCCAGGIO
- STRADE DI PROGETTO
- STRADE ESISTENTI DA ADEGUARE
- CAVIDOTTO INTERNO MT



LEGENDA PROGETTO DI ADEGUAMENTO TECNICO

- AEROGENERATORE
- PIAZZOLE DI MONTAGGIO E STOCCAGGIO
- STRADE DI PROGETTO
- STRADE ESISTENTI DA ADEGUARE
- CAVIDOTTO INTERNO MT



PIANO DI ASSETTO IDROGEOLOGICO - PERICOLOSITA' DA ALLUVIONI ADB REGIONALE CAMPANIA SUD ED INTERREGIONALE DEL FIUME SELE

Legenda

Fasce Fluviali

- Fascia A (Tempo di ritorno = 30 anni)
- Fascia B1 (Tempo di ritorno = 50 anni)
- Fascia B2 (Tempo di ritorno = 100 anni)
- Fascia B3 (Tempo di ritorno = 200 anni)
- Fascia C (Tempo di ritorno = 500 anni)

Zone di attenzione idraulica

- Reticolo principale
- Reticolo interessato da elevato trasporto solido
- Aree interessate da conoidi
- Aree inondate dall'alluvione del Sele nel novembre 2010
- Aree inondabili per esondazioni dei canali di bonifica
- Aree focali interessate da fenomeni di allagamento
- Aree depresse

REGIONE BASILICATA
 PROVINCIA DI POTENZA
 Comuni di:
 Muro Lucano - Bella - Balvano - Baragianò
 LOCALITA' "Monte Raitiello"

PROGETTO DEFINITIVO DI ADEGUAMENTO TECNICO PER LA REALIZZAZIONE DI UN IMPIANTO DI PRODUZIONE DI ENERGIA ELETTRICA DA FONTE EOLICA E RELATIVE OPERE DI CONNESSIONE - 12 AEROGENERATORI
 Progetto originario a 25 aerogeneratori autorizzato con DGR N° 1415 del 23/10/12

Sezione 2:
 STUDIO D'INSERIMENTO URBANISTICO E VINCOLISTICO

Titolo elaborato:
INQUADRAMENTO VINCOLISTICO - PIANO DI ASSETTO IDROGEOLOGICO ADB PUGLIA, ADB CAMPANIA SUD ED INTERREGIONALE DEL FIUME SELE - PERICOLOSITA' DA ALLUVIONI - QUADRO 1

N. Elaborato: 2.5.1 Scale: 1:10.000

Proponente
MONTE RAITIELLO SR
 Via della Tecnica, 18 - 85100 - Potenza (PZ)
 CF 01531960768
 monteraitiello@pec.it

Progettazione
TENPROJECT
 sede legale e operativa
 San Giorgio Del Sannio (BN) via de Gasperi 61
 sede operativa
 Lucera (FG) S.S.17 loc. Vaccarella snc c/o Villaggio Don Bosco
 P. IVA 01465040523
 Azienda con sistema gestione qualità Certificato N. 50 100 11873

Legale Rappresentante
Donato Macchia

Progettista
Dott. Ing. Nicola Forte

Rev.	Data	Elaborazione	Approvazione	Emissione	DESCRIZIONE
00	OTTOBRE 2023	VC	PH	NF	EMISSIONE

Nome File sorgente: GE.AGB01.PDV.2.5.1_3.R00.dwg Nome file stampa: GE.AGB01.PDV.2.5.1.R00.pdf Formato di stampa: 610X1050