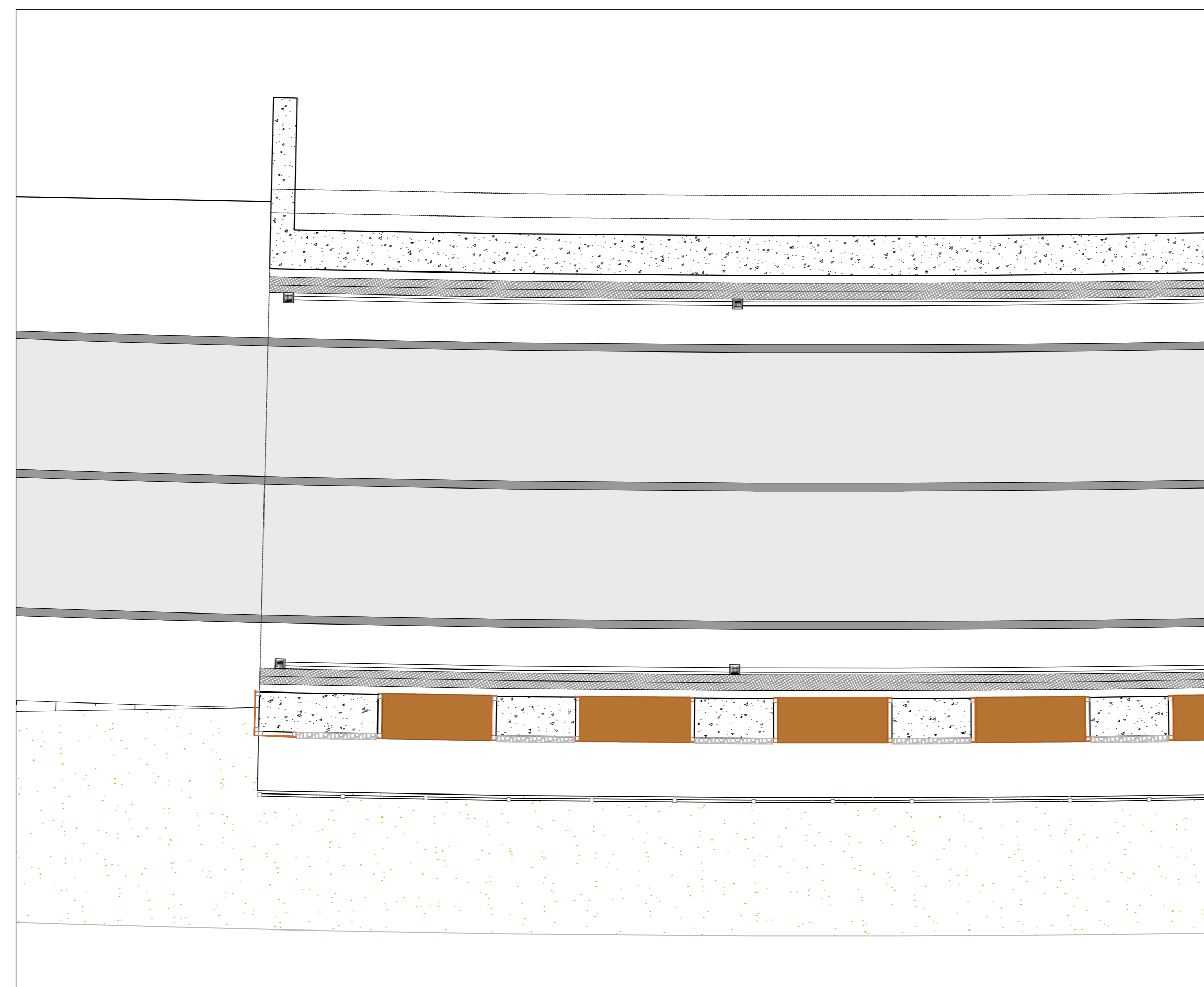
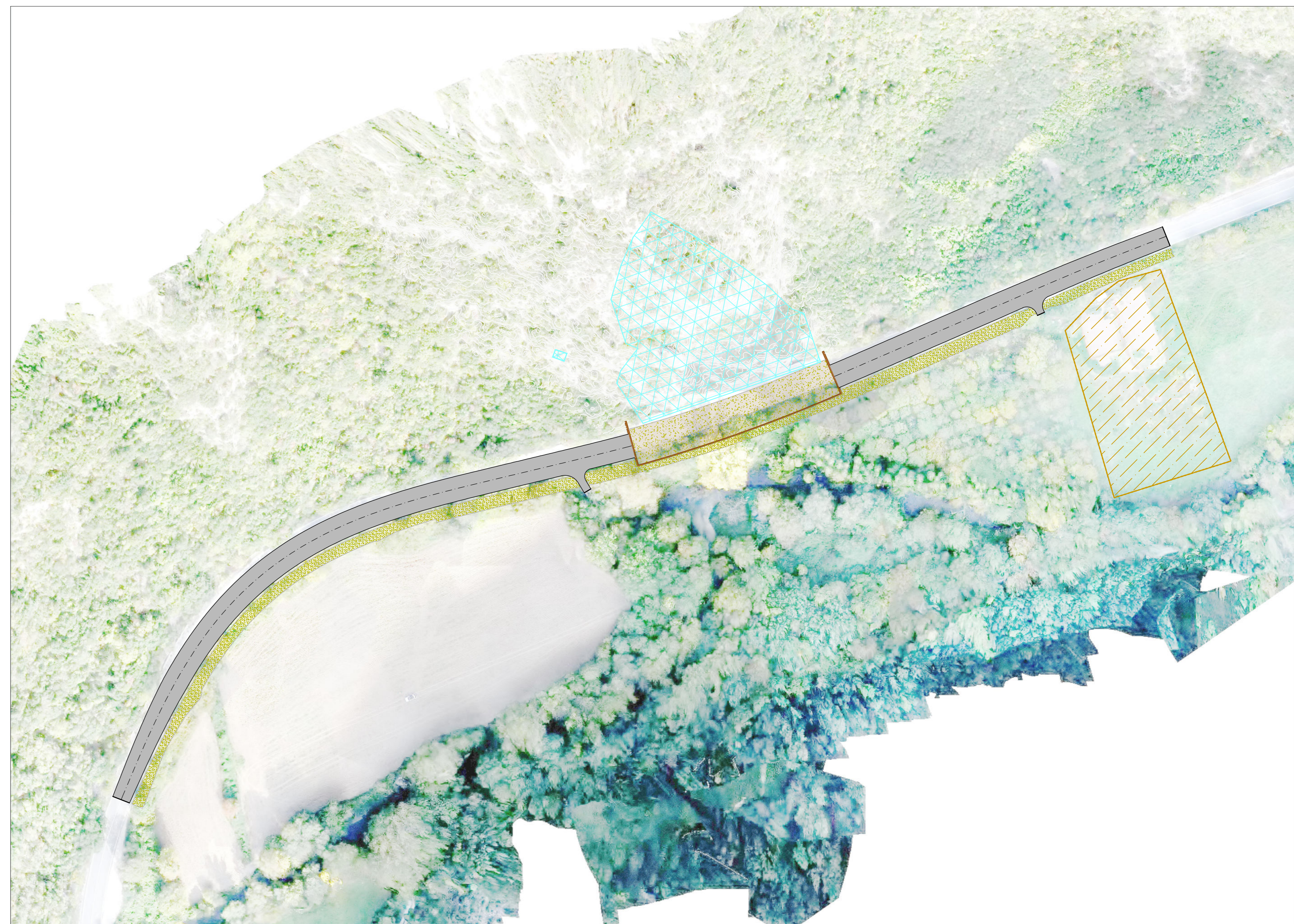


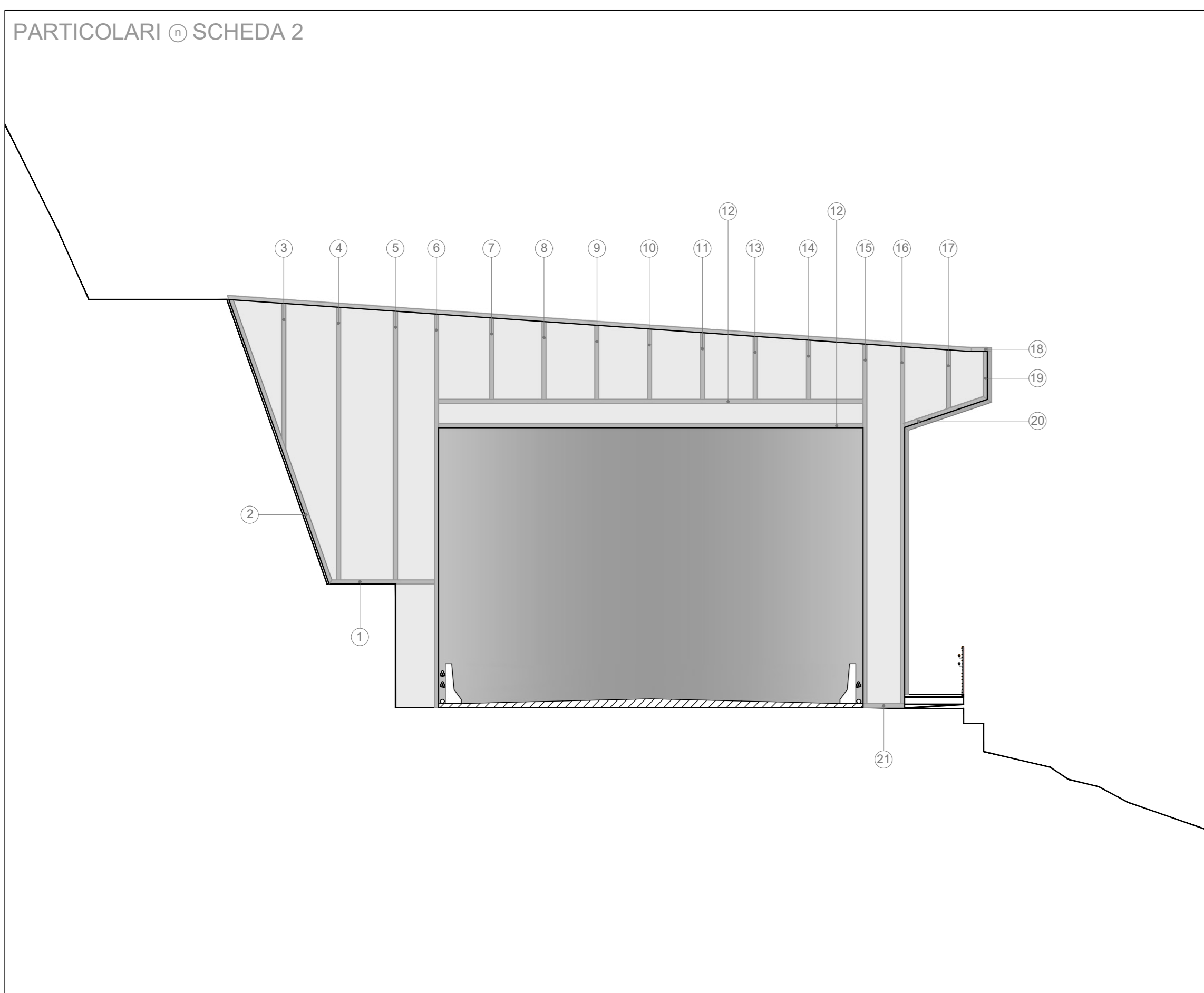
GALLERIA PARIETALE - SEZIONE TRASVERSALE - rapp. 1:100



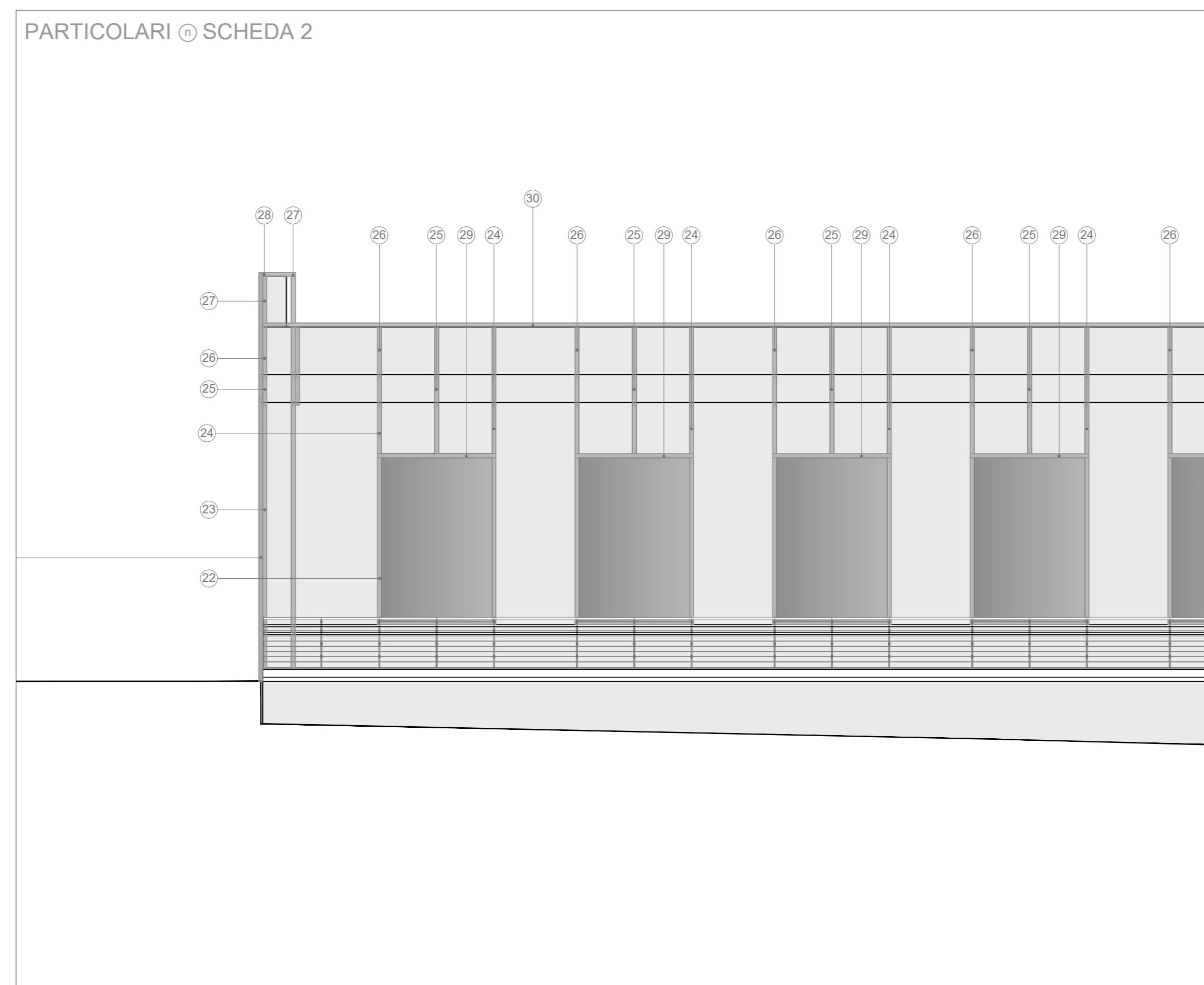
GALLERIA PARIETALE - DETTAGLIO PIANTA IMBOCCO - rapp. 1:100



PLANIMETRIA GENERALE DELLE OPERE DI SISTEMAZIONE - rapp. 1:1000



GALLERIA PARIETALE - IMBOCCO - schema sottostruttura - rapp. 1:100



GALLERIA PARIETALE - FIANCO - schema sottostruttura - rapp. 1:100

**SCHEDA 1**

A - Dettaglio finitura materica pannelli delle cassature interne della galleria

B - Dettaglio della lavorazione pannelli di rivestimento esterno della galleria in acciaio corten

C - Dettaglio del rivestimento in pietra del piedale della galleria e delle parti in elevazione

**INTERVENTI DI PROGETTO**

- Interventi di adeguamento della sede stradale
- Interventi di messa in sicurezza in parete
- Interventi di risanamento della galleria artificiale - Sistemazione a verde in copertura con semina di erbe da prato perenni
- Sistemazione rilevati con riparto di terreno vegetale e predisposizione per rinverdimento
- Individuazione area di cantiere - Fasi di ripristino
  - Smontaggio e disinstallazione delle strutture principali di cantiere
  - Smontaggio impianti e apparecchiamenti di cantiere
  - Rimozione recinzioni e opere complementari
  - Rinaturazione area



GALLERIA PARIETALE - PROSPETTO IMBOCCO - rapp. 1:100



GALLERIA PARIETALE - PROSPETTO LATERALE - rapp. 1:100

**SCHEDA 2**

**SOTTOSTRUTTURA PANNELLI**

a=0,05m  
b=0,04m  
l=0,1m

1	2,90	11	1,78	21	1,04
2	7,57	12	10,85	22	4,15
3	3,75	13	1,69	23	6,63
4	6,94	14	1,59	24	1,33
5	6,84	15	10,65	25	0,70
6	9,88	16	9,05	26	1,27
7	2,15	17	1,48	27	1,18
8	2,06	18	1,13	28	0,73
9	1,98	19	18,97	29	3,00
10	1,86	20	2,20	30	84,60

**anas** **Anas Spa**  
STRUTTURA TERRITORIALE UMBRIA

**DG 190-20**  
Accordo Quadro  
**CONTRATTO APPLICATIVO N. 08**  
CODICE SIL: ACMSPG00678-A3 CODICE CIG DERIVATO: 923201756F

**PROGETTO DEFINITIVO**  
685 "Tre Valli Umbre" - Lavori straordinari di risanamento della Galleria Paramassi Più di Paterno dal km 46+600 al km 45+682.

<p><b>IL PROGETTISTA E RESPONSABILE DELL'INTEGRAZIONE DELLE PRESTAZIONI SPECIFICHE</b> (DPRG/10 ART. 15 COMMA 12)</p> <p>Diret. Ing. LORENZ RAGNACCI Ordine Ingegneri Provincia di Perugia n. 4387</p>	<p><b>COORDINATORE PER LA SICUREZZA IN CASO DI EMERGENZA</b></p> <p>Ing. Luigino Capponi Ordine Ingegneri Provincia di Perugia n. 4108</p>	<p><b>PROGETTAZIONE</b></p> <p>cooprogetti ING. GIULIO SPINELLI ING. GIULIO SPINELLI</p> <p><b>DIRETTORE TECNICO</b> Ing. Giorgio Lupat Ordine Ingegneri Provincia di Perugia n. 4387</p> <p><b>DIRETTORE TECNICO</b> Ing. Roberto Masetti Ordine Ingegneri Provincia di Perugia n. 4387</p> <p><b>DIRETTORE TECNICO</b> Ing. Giacomo Colonna Ordine Ingegneri Provincia di Perugia n. 4387</p>
<p><b>IL GEOLOGO</b></p> <p>Diret. Geol. Fausto Piroli Ordine dei geologi della Regione Umbria n. 71</p>		
<p><b>IL RESP. DEL PROCEDIMENTO</b></p> <p>Ing. Mauro Bronzi</p>		
<p><b>VISTO - DIRETTORE ESECUTIVO CONTRATTO</b></p> <p>Ing. Alessandro Caputo</p>		

**TERRITORIO, PAESAGGIO E AMBIENTE**  
INTERVENTI DI INSERIMENTO PAESAGGISTICO E AMBIENTALE

CODICE PROGETTO	FASE	NOME FILE	WEB	REVISIONE	SCALA
21013	E	T001A01AMBPL01_B	PL	01	varie

REV.	DESCRIZIONE	DATA	REDATTO	VERIFICATO	APPROVATO
B	ISTRUTTORIA ANAS	FEB. 2023	GHRELLI	RAGNACCI	PANFILI
A	EMISSIONE	DIC. 2022	GHRELLI	RAGNACCI	PANFILI