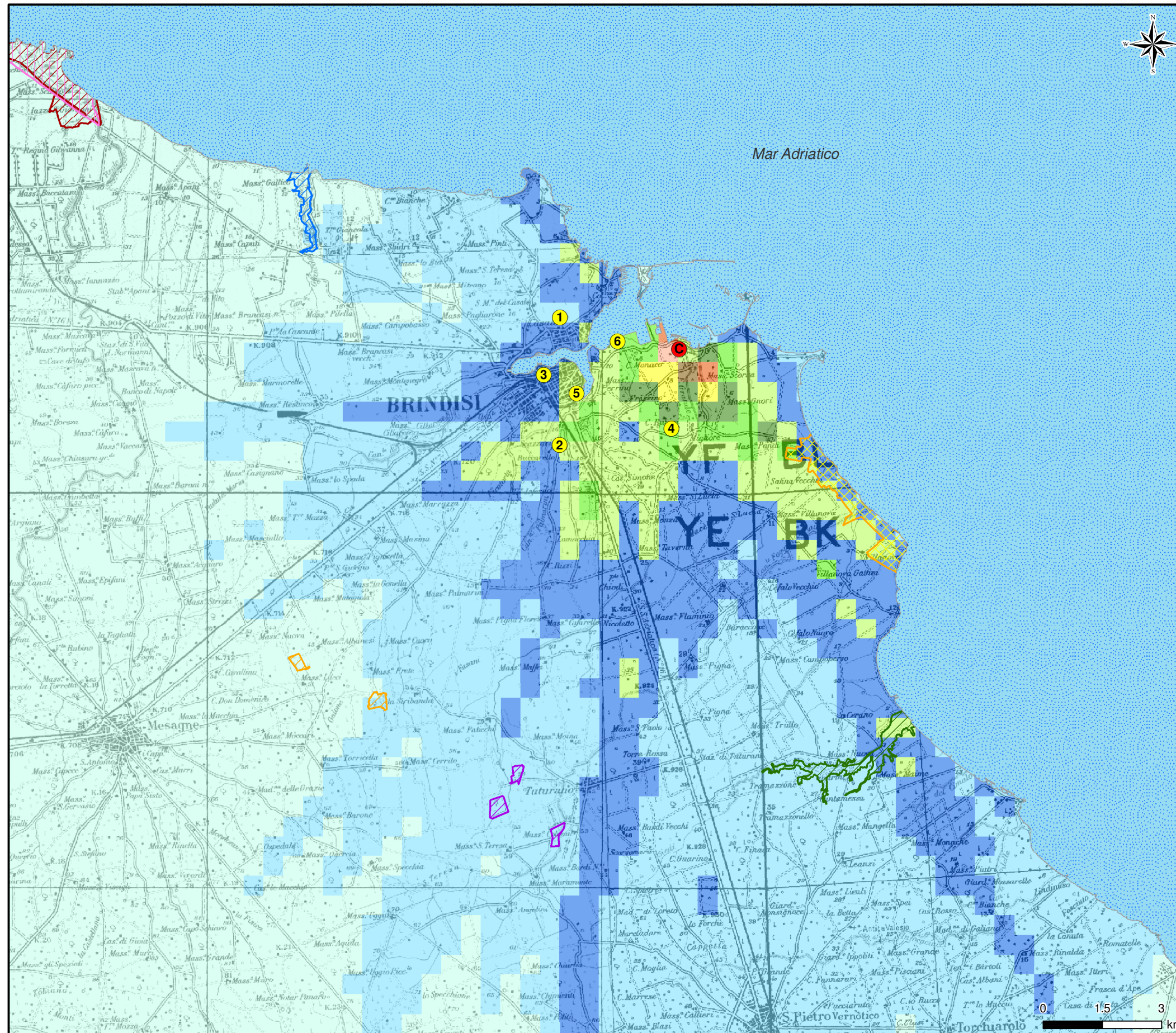


Figura A4.5.1f

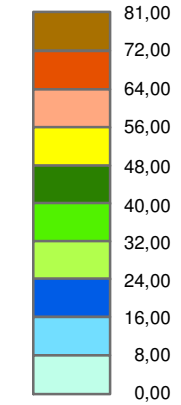
99,2° Percentile delle Concentrazioni Medie Giornaliere di SO<sub>2</sub> - Scenario AIA Attuale



**LEGENDA**

**C** Localizzazione CENTRALE BRINDISI NORD

Concentrazioni [µg/m<sup>3</sup>]  
Valore massimo: 80,86 µg/m<sup>3</sup>



**Centraline di Qualità dell'Aria**

- 1** Brindisi - Casale
- 2** Brindisi - Bozzano
- 3** Brindisi - Via dei Mille
- 4** Brindisi - SISRI
- 5** Brindisi - Via Taranto
- 6** Brindisi - Terminal Passeggeri

**Aree Rete Natura 2000<sup>(\*)</sup>**

- SIC IT9140001 "Bosco Tramazzone"
- SIC - ZPS IT9140003 "Stagni e Saline di Punta della Contessa"
- SIC IT9140004 "Bosco I Lucci"
- SIC IT9140005 "Torre Guaceto e Macchia S. Giovanni"
- SIC IT9140006 "Bosco di Santa Teresa"
- ZPS IT9140008 "Torre Guaceto"
- SIC IT9140009 "Foce Canale Giancola"

(\*) *Nota:* In carta sono riportate esclusivamente le porzioni terrestri delle Aree Rete Natura 2000