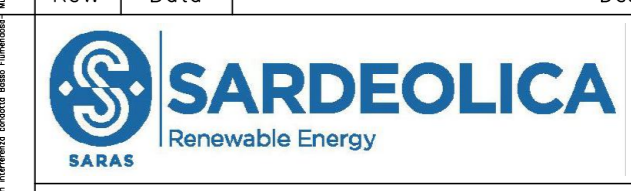


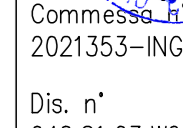


1:25.000

Coordinate UTM-WGS84-32N
Sostegno 35
E= 525708.98 N=4383655.96
Sostegno 40
E= 525718.53 N=4383620.77

Possibile interferenza con sostegni n°35 e 40
Nuovi elettrodotti a 150kV di collegamento alla SE RTN 380/150kV "Furtei"-

Premente Basso Flumendosa-Mulargia (Codice SIMR 7A.C19)

0	06/2023	EMESSO A SEGUITO COMMENTI MASSI				
Rev.		Data	Descrizione	Dis.	Appr.	
						
						
Nuovo SE RTN 150kV "Escalaplano" e raccordi alla RTN in entrata esca sulla linea a 150kV "Goni - Ussassi" Nuovi elettrodotti a 150kV alla SE RTN 380/150kV di FURTEI Opera 3 - Pianificata su CTR con interferenza condotta "Basso Flumendosa-Mulargia" 11.01.23			Revisione: 0 Commessa: 202155-MG000 Dis. n° 04021.03.W05 Scala: 1:4000 Sostituisce il: // Sostituito da: //			
Disegno eseguito in "Autocad": evitare correzioni a mano. Il presente disegno è di proprietà di Sardeolica che ne tutela i diritti e termini di legge.						

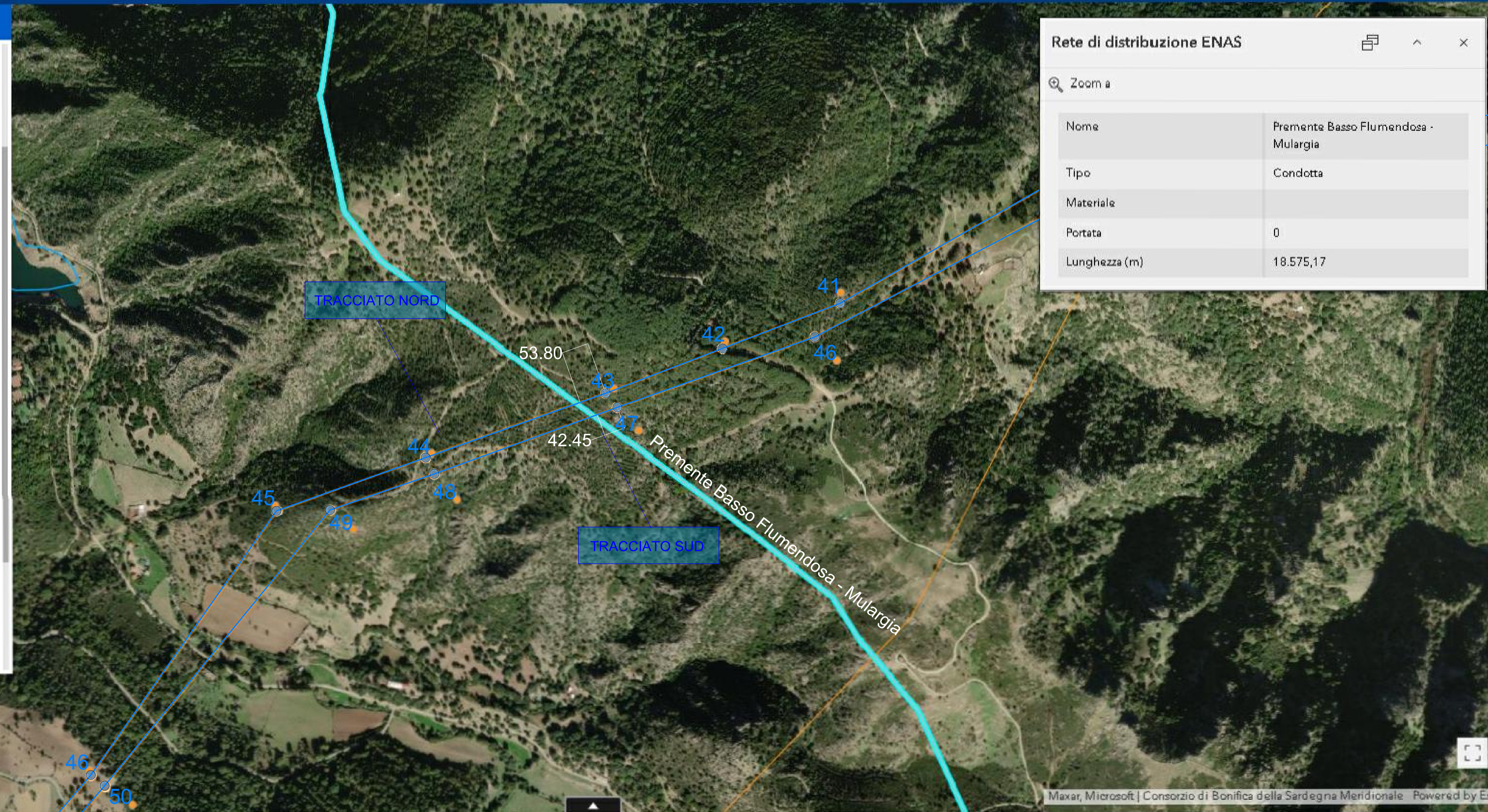
Layer mappa

- Confini amministrativi
- Catasto
- Schema ENAS
 - Invasi ENAS
 - Opere ENAS
 - Rete di distribuzione ENAS
- Schema CBSM
 - Opere CBSM
 - Contatori
 - Manufatti rete irrigua CBSM
 - Rete irrigua CBSM
 - Rete di drenaggio e scolo CBSM
- Parametri PdC

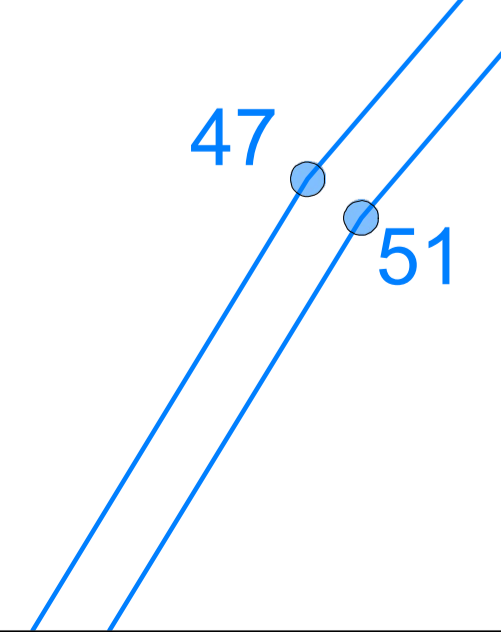
Rete di distribuzione ENAS

Zoom a

Nome	Premente Basso Flumendosa - Mulargia
Tipo	Condotta
Materiale	
Portata	0
Lunghezza (m)	18.575,17



39,589835 9,292138 Gradi © Copyright Consorzio di Bonifica della Sardegna Meridionale - tutti i diritti riservati - C.F. 80000710923 - Via Dante, 264 - 09128



Coordinate UTM-WGS84-32N

Sostegno 43
E= 523475.375 N=4383094.998

Sostegno 47
E= 523498.54 N=4383067.19

0	Dic/2023	EMESSO A SEGUITO COMMENTI MASE	SE	SE	SARDELLICA
Rev.	Data	Descrizione	Dis.	Appr.	

SARDEOLICA
Renewable Energy

ENERGY ENVIRONMENT ENGINEERING

Commesse: 2021353-ING000
Dis. n°: 040.21.03.W05
Revisione: 0
Scala: 1:4000
Sostituisce il: //
Sostituito dal: //

Piano Tecnico delle opere
Nuova SE RTN 150kV "Escalaplano" e raccordi alla RTN in entra esce sulla linea a 150kV "Goni - Olissai"
Nuovi elettrodi a 150kV alla SE RTN 380/150kV di FURTEI
Opera 3 - Pianimetria su CTR con interferenza condotta "Basso Flumendosa - Mulargia" (2 di 2)

Disegno eseguito in "Autocad": evitare correzioni a mano.
Il presente disegno è di proprietà di Sardeolico che ne tutela i diritti a termini di legge.