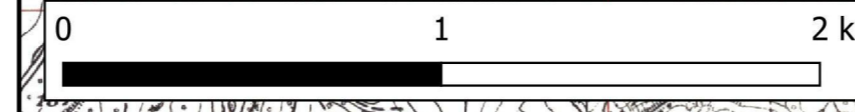
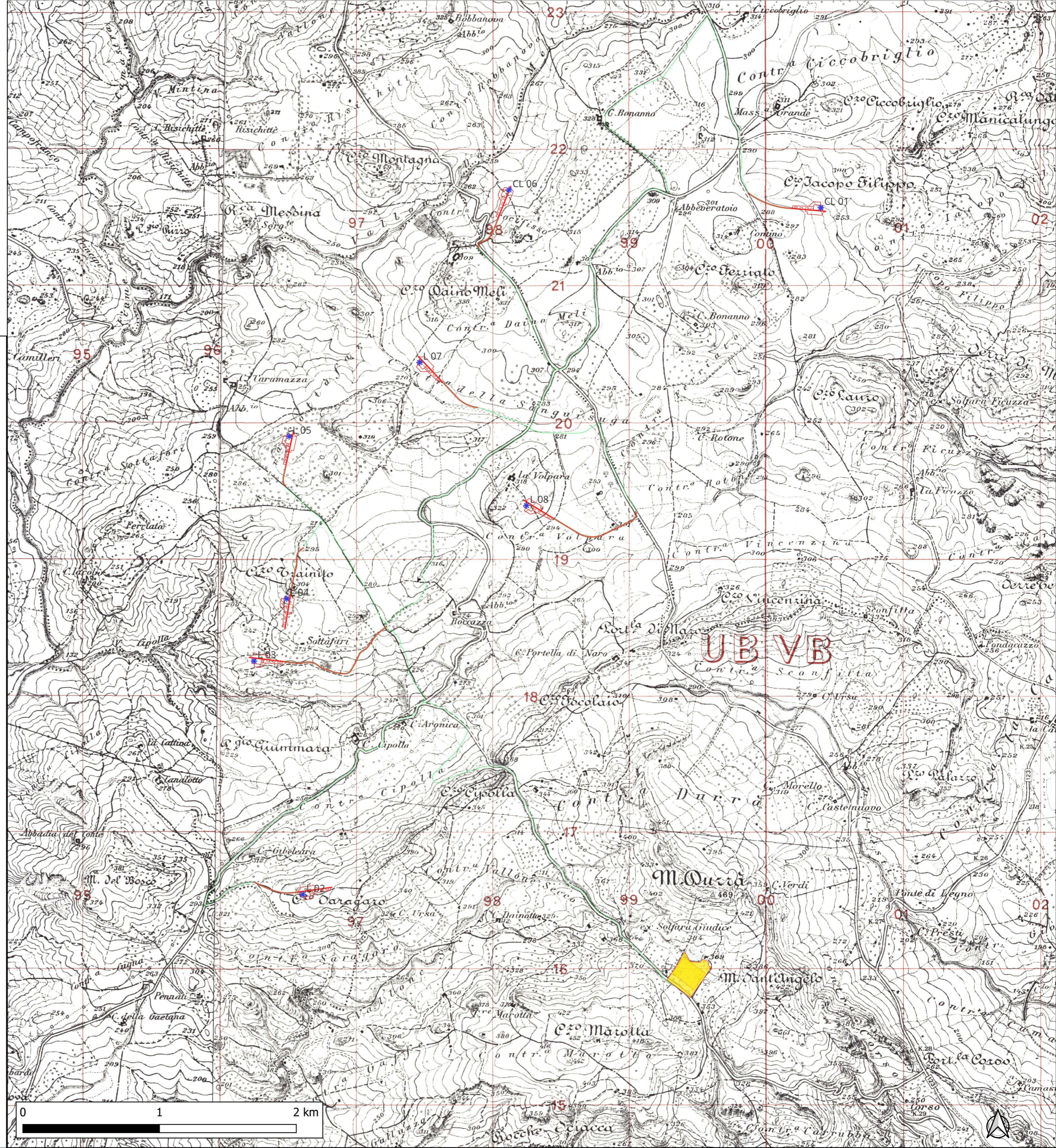


LEGENDA

- * WTG
- Cavidotto
- Piazzole
- SSE 220-36kV — SSE



REGIONE SICILIA



COMUNE DI CAMPOBELLO DI LICATA



COMUNE DI LICATA

COSTRUZIONE ED ESERCIZIO DI UN IMPIANTO DI PRODUZIONE DELL'ENERGIA ELETTRICA DA FONTE EOLICA AVENTE POTENZA IN IMMISSIONE PARI A 48MW E ACCUMULO DI 24MW CON RELATIVO COLLEGAMENTO ALLA RETE ELETTRICA - IMPIANTO DENOMINATO "LICATA" UBICATO IN AGRO DEL COMUNE DI LICATA E CAMPOBELLO DI LICATA

ELABORATO: INQUADRAMENTO SU IGM

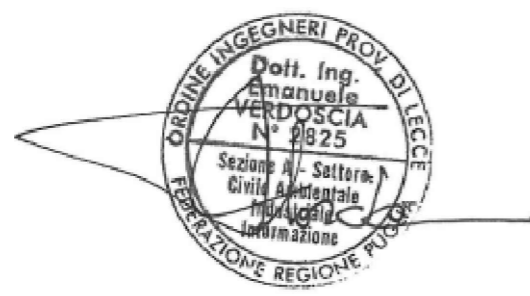
REVISIONI

REV.	DATA	DESCRIZIONE	ESEGUITO	VERIFICATO	APPROVATO
01	30/07/23	INQUADRAMENTO SU IGM			

PROGETTAZIONE



Studio Tecnico di progettazione
Via Lecce 65 - 73041 Carmiano (LE)
tel. 399549083 - emanuele.verdoscia@scsinnovations.com
Ing. Emanuele Verdoscia



GESTORE RETE ELETTRICA

RICHIEDENTE