
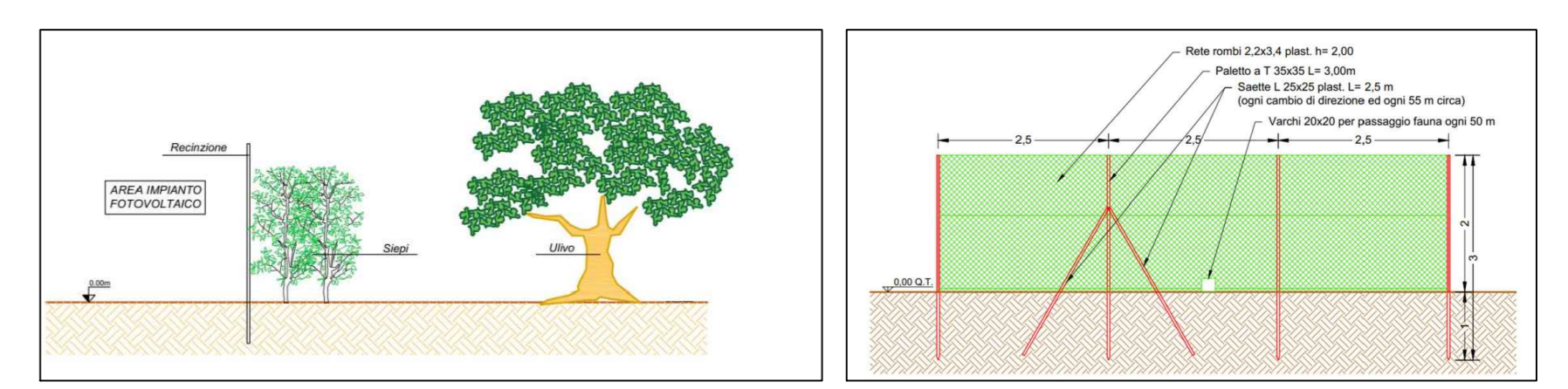


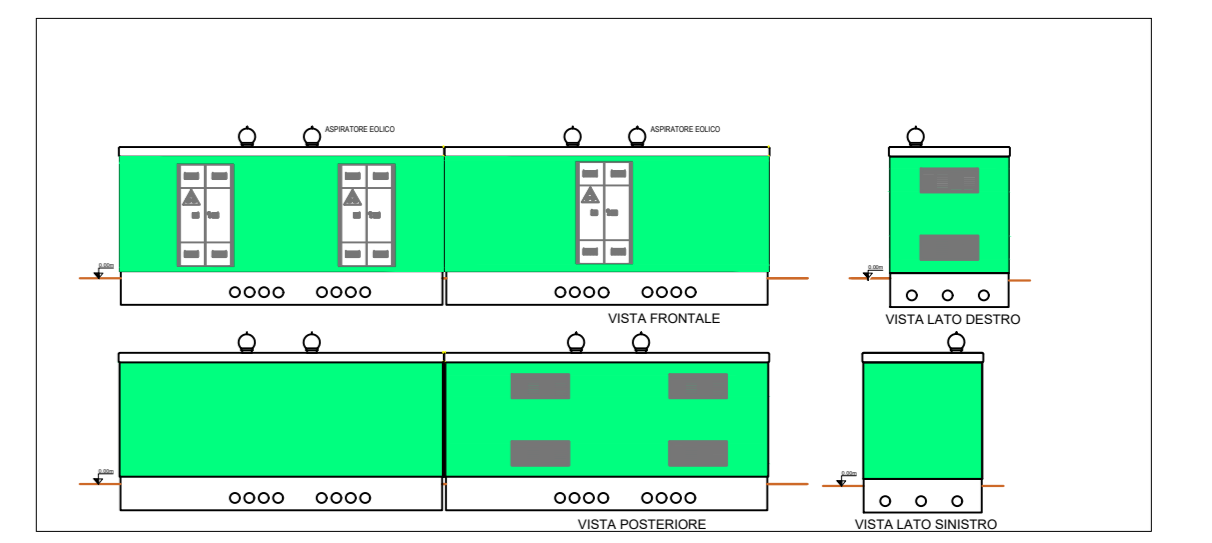
LEGENDA

-  Confine catastale
-  Recinzione
-  Moduli fotovoltaici
-  Punto di accesso
-  Viabilità interna
-  Cabine elettriche
-  Ubicazione varchi per fauna
-  Tappeto erboso
-  Accumuli di pietre per rifugio fauna
-  Arnia

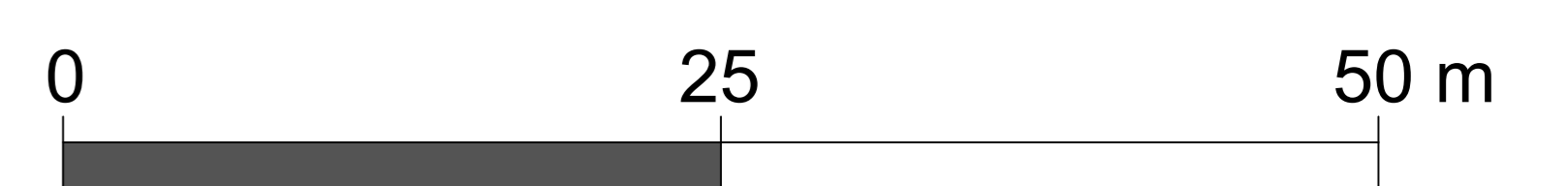
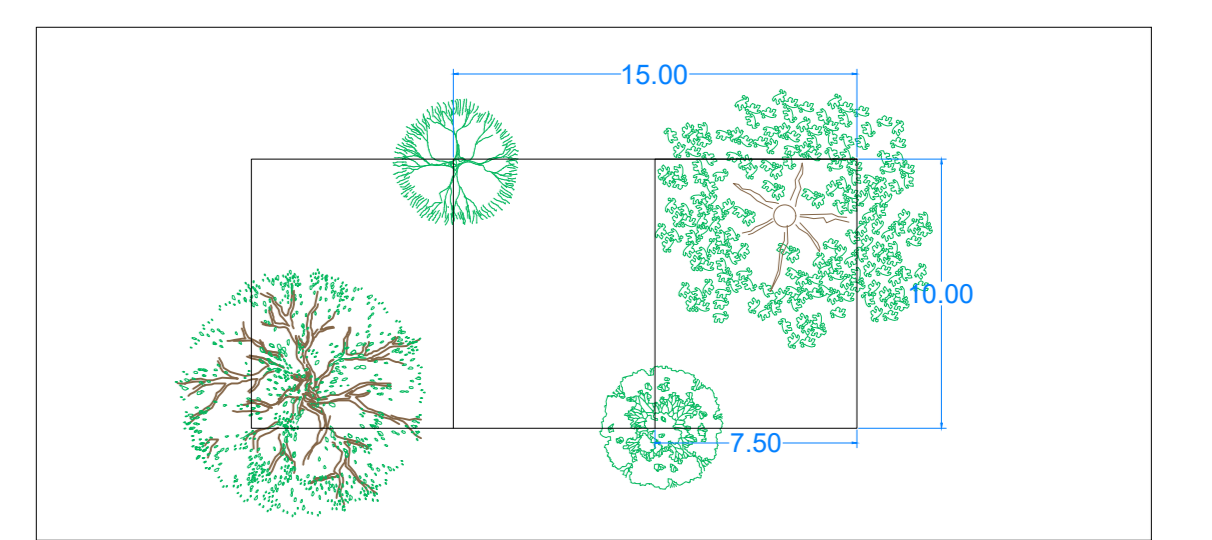
PARTICOLARI RECINZIONE E FASCIA ARBOREA



PARTICOLARE CABINA ELETTRICA CON PITTURAZIONE IN VERDE A BASSO IMPATTO VISIVO



FASCIA ARBOREA CON CONFIGURAZIONE GEOMETRICA SESTO QUINCONCE 10X15



Progetto Grafico		18/09/2023		MNT	
Volitalia Italia S.r.l. Viale Montemuro, 32 Matera (MT) - 75100 - Italia		Tel. +39 02 80050289 info.volitalia@volitalia.com www.volitalia.it		18/09/2023 MNT	
DISIGNATO	CONTROLLATO	APPROVATO	IL PRESENTE DOCUMENTO È DI NOSTRA PROPRIETÀ E NON PUÒ ESSERE RIPRODOTTO SENZA LA NOSTRA AUTORIZZAZIONE.		
MNT	VCC	VCC	PRODOTTO	001/001	FORNITO
DATA	DATA	PRODOTTO	PRODOTTO	PRODOTTO	PRODOTTO
18/09/2023	18/09/2023	001/001	001/001	001/001	001/001
COMUNE DI MESAGNE (BR) - COMUNE DI BRINDISI (BR)			DOCUMENTO N. 00		
PROGETTO			DEV-PLN-019-000-IT-S-MSA01-IT		
TAVOLA DELLE MISURE DI MITIGAZIONE E COMPENSAZIONE					