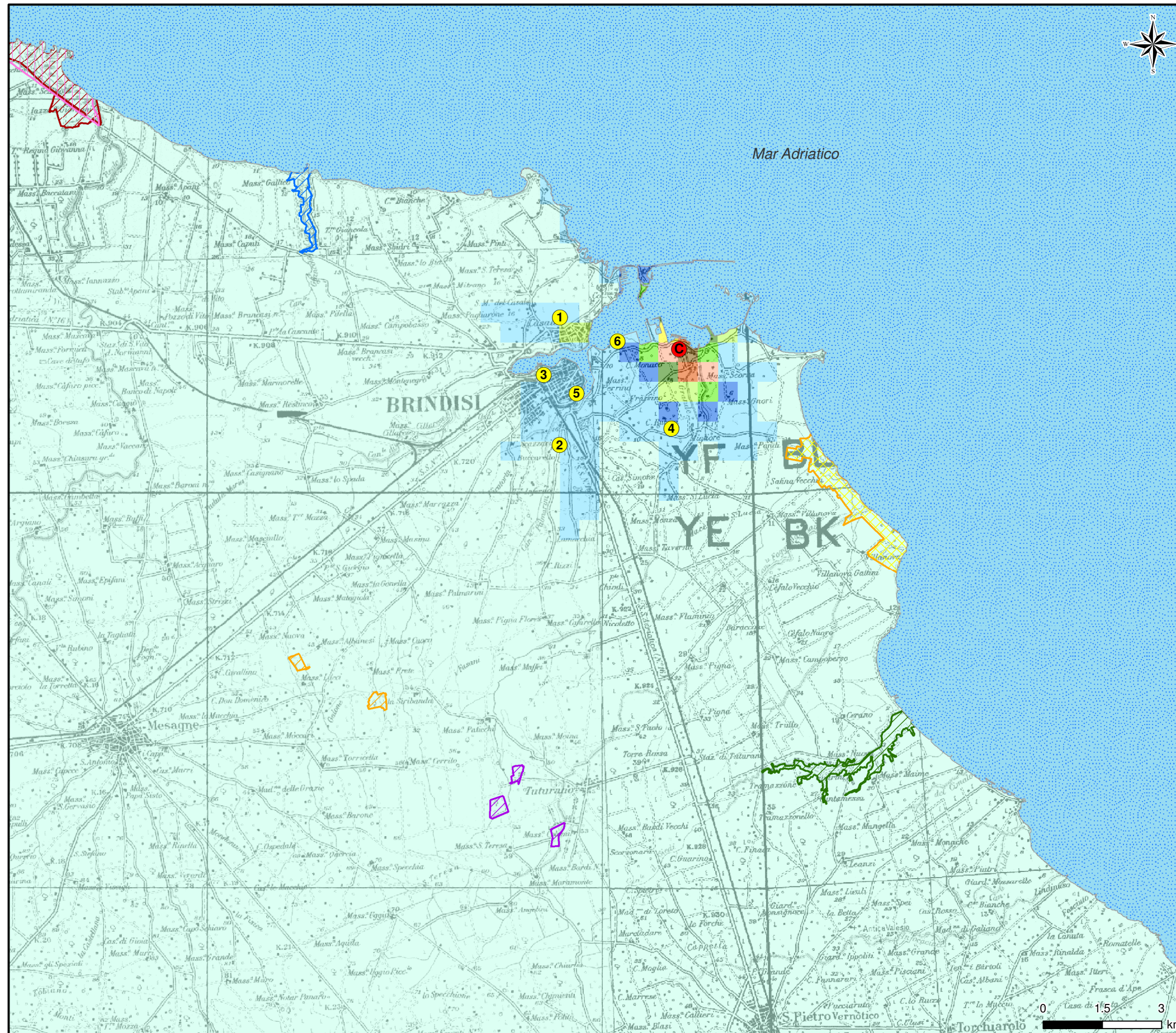


Figura A4.5.3.2j

Deposizione Annuale di Cadmio e Tallio - Scenario CSS - co-Combustione

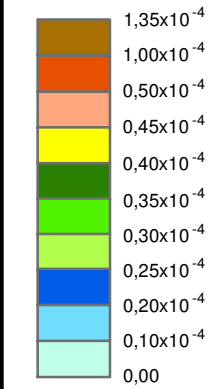


LEGENDA

C Localizzazione CENTRALE BRINDISI NORD

Deposizioni [g/m²/anno]

Valore massimo: $1,31 \times 10^{-4}$ g/m²/anno



Centraline di Qualità dell'Aria

- 1** Brindisi - Casale
- 2** Brindisi - Bozzano
- 3** Brindisi - Via dei Mille
- 4** Brindisi - SISRI
- 5** Brindisi - Via Taranto
- 6** Brindisi - Terminal Passeggeri

Aree Rete Natura 2000(*)

- SIC IT9140001 "Bosco Tramazzone"
- SIC - ZPS IT9140003 "Stagni e Saline di Punta della Contessa"
- SIC IT9140004 "Bosco I Lucci"
- SIC IT9140005 "Torre Guaceto e Macchia S. Giovanni"
- SIC IT9140006 "Bosco di Santa Teresa"
- ZPS IT9140008 "Torre Guaceto"
- SIC IT9140009 "Foce Canale Giancola"

(*) *Nota: In carta sono riportate esclusivamente le porzioni terrestri delle Aree Rete Natura 2000*