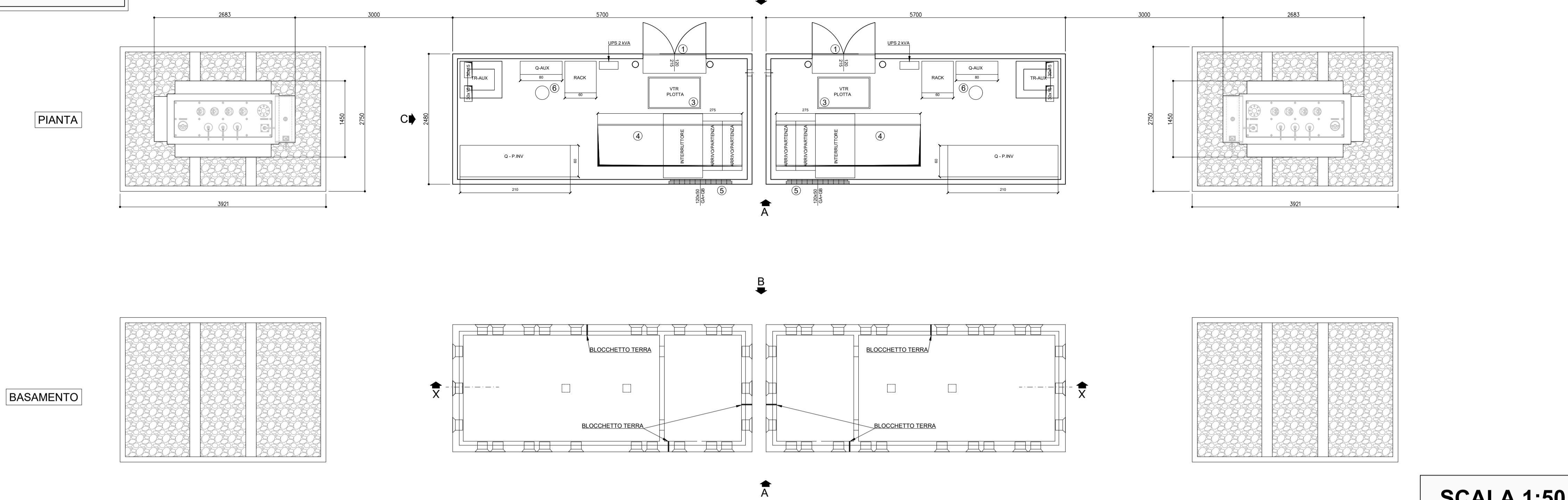
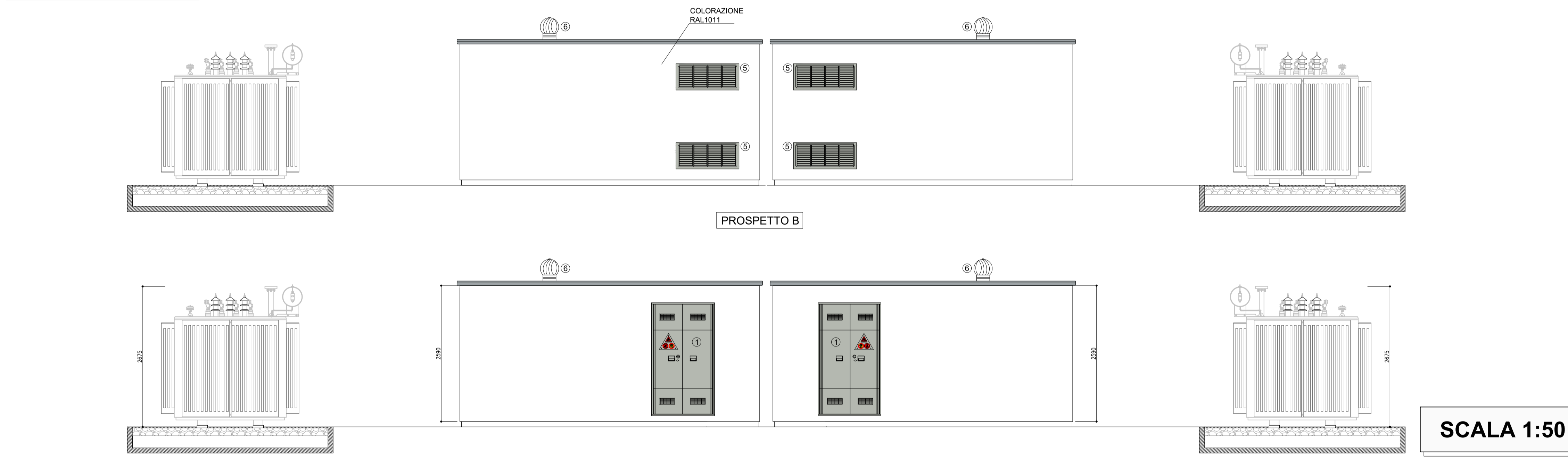


PIANTE



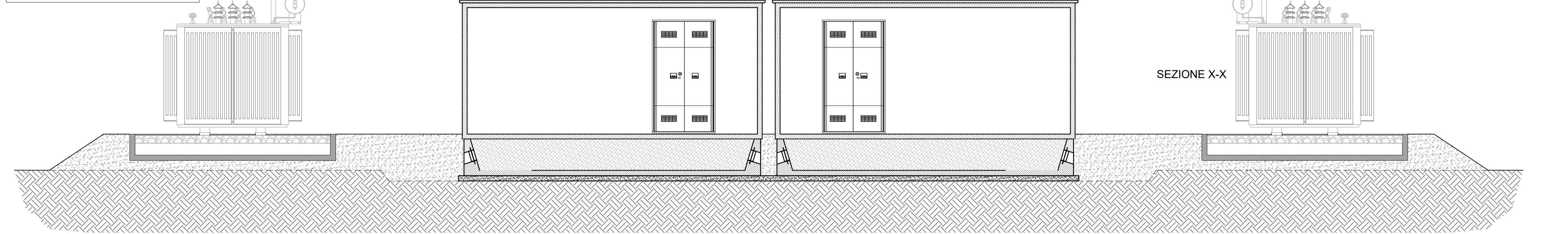
SCALA 1:50

PROSPETTI



SCALA 1:50

SEZIONE X-X



SCALA 1:50

LEGENDA	
1	PORTA A DUE ANTE cm120xh215
2	PORTA ANTA UNICA cm 60xh215
3	PLOTTA IN VTR PER ACCESSO ALLA VASCA cm100x60
4	FORO QUADRI MT cm280x80
5	GRIGLIA ALTA E BASSA IN VTR cm120xh50
6	ASPIRATORE EOLICO

REGIONE BASILICATA COMUNE DI MELFI PROVINCIA DI POTENZA

IMPIANTO FOTOVOLTAICO PER LA PRODUZIONE DI ENERGIA ELETTRICA DA FONTE SOLARE DENOMINATO "MELFI 8" DA REALIZZARSI IN LOCALITA' MASSERIA MONTELUONGO, COMUNE DI MELFI (PZ)

OPERA DI PUBBLICA UTILITA'
VALUTAZIONE IMPATTO AMBIENTALE ai sensi del D.Lgs 3 aprile 2006, n.152 ALL. II

CUSTOMER
Committente
FIMENERGIA
VIA L. BUZZI 6, 15033 CASALE MONFERRATO (AL)
T. +390292875126 (ufficio operativo)

DESIGNERS TEAM
Gruppo di progettazione

CIVIL - ENVIRONMENTAL DESIGN Progettazione civile - ambientale E3 Engineering VIA ADIGE, 16 73023 LECCE T. +39 0832 914556 Ing. ANTONIO BUCCOLIERI	ELECTRICAL DESIGN Progettazione elettrica FAVERO ENGINEERING VIA GIOVANNI BATTISTA PRELLI 27 20124 MILANO (MI) T. +3902275126 Ing. FRANCESCO FAVERO	HYDRAULIC CONSULTANCY Consulenza idraulica H2O C.SO A. DE GASPERI 629/c 70126 BARI (BA) T. +3908055004 Ing. SALVATORE VERNOLE	GEOLOGICAL CONSULTANCY Consulenza geologica GEO VIALE DEL SEMINARIO MAGGIORE, 35 29043 POTENZA (PZ) T. +3909851783 Dr. ANTONIO DE CARLO	ARCHITECT Architettura Dr.SSA LUCIA COLANGELO VIA MARATEA, 1 89100 POTENZA (PZ) T. +3909851783
--	--	--	--	--

REV.	DATE	DESCRIPTION	PREPARED	CHECKED	APPROVED
00	Novembre 2023	PRIMA EMISSIONE	Ing. S. Scorrano	Ing. F. Favero	Ing. F. Favero
01					
02					
03					
04					
05					

DRAWING - Elaborato
TITOLO
PROGETTO ELETTRICO - PIANTE E PROSPETTI CABINA DI TRASFORMAZIONE DOPPIA

DRAWING DETAILS - Dettagli di disegno
GENERAL SCALE Scale generale **1:50** DETAIL SCALE Scale particolari - ARCHIVE - Archivio
FILE ELG_409 PLOT STYLE FAVEROENGINEERING.ctb

CODING - Codifica
PROJECT LEVEL Fase progettuale
CATEGORY Categoria
PROGRESSIVE Progressivo
REVISION Revisione

DEFINITIVO ELG 4 0 9 00