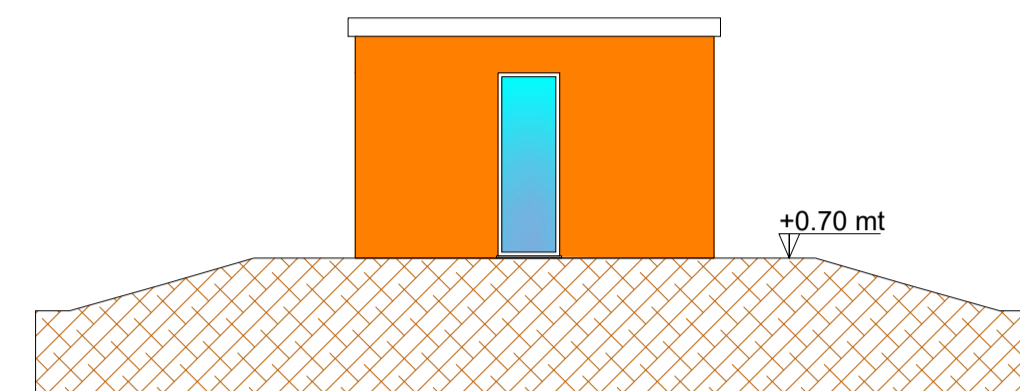
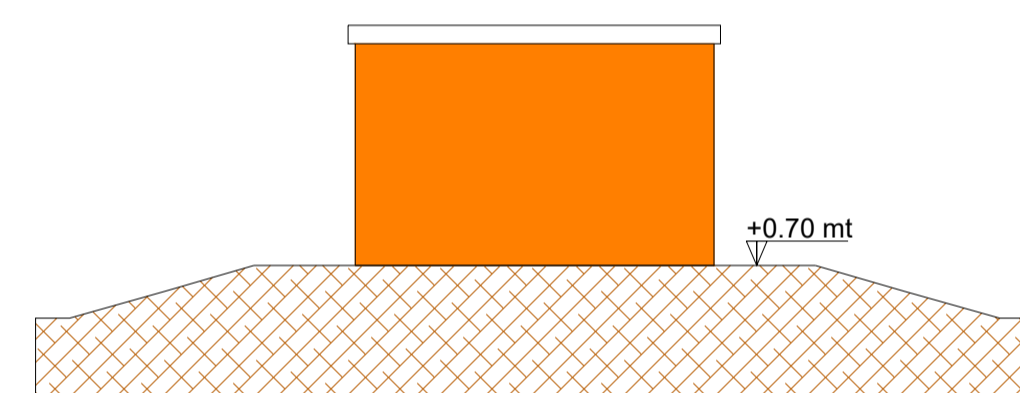


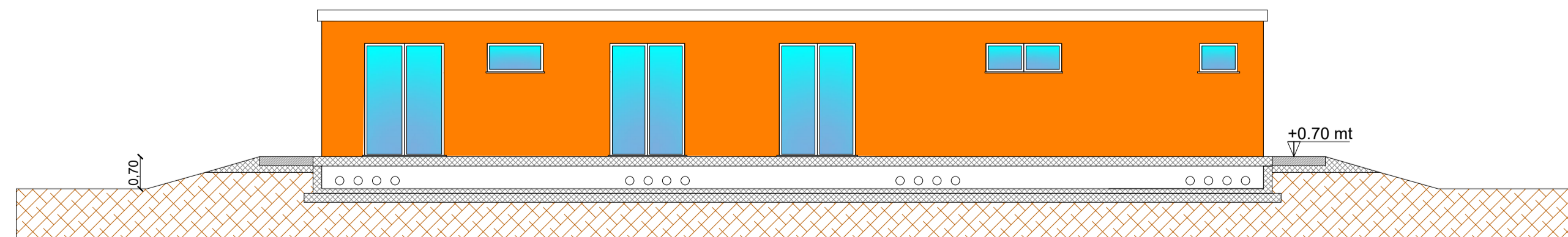
PROSPETTO LATERALE SX



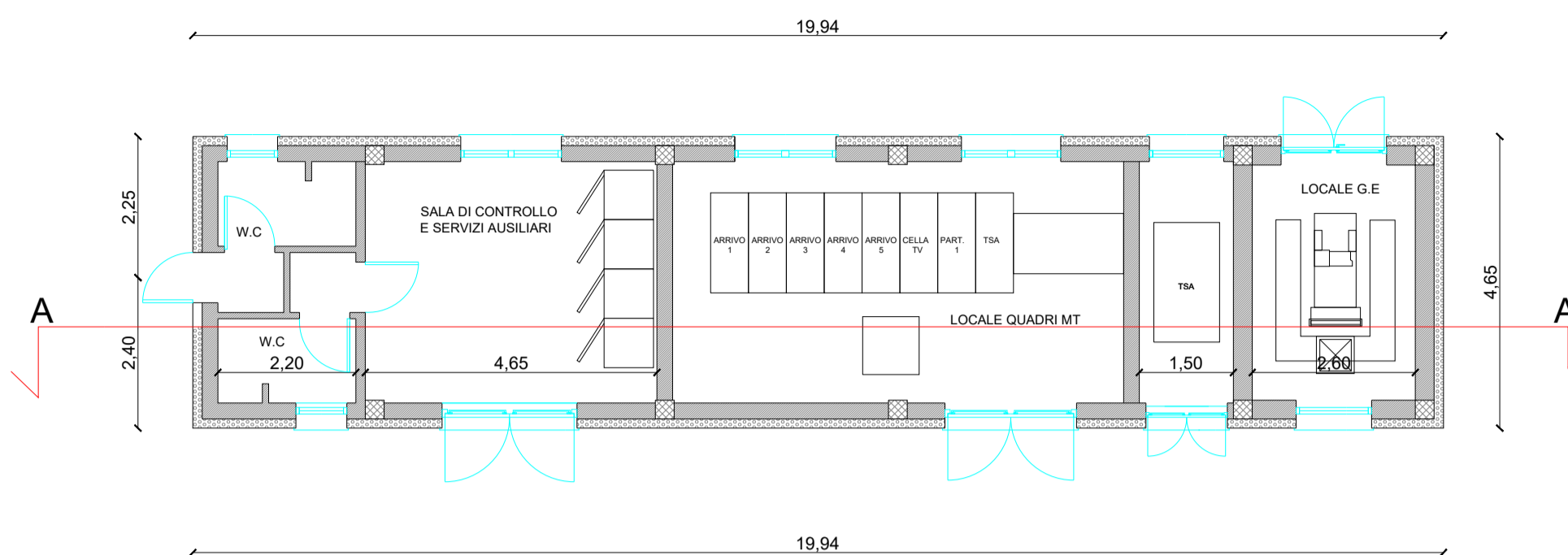
PROSPETTO LATERALE DX



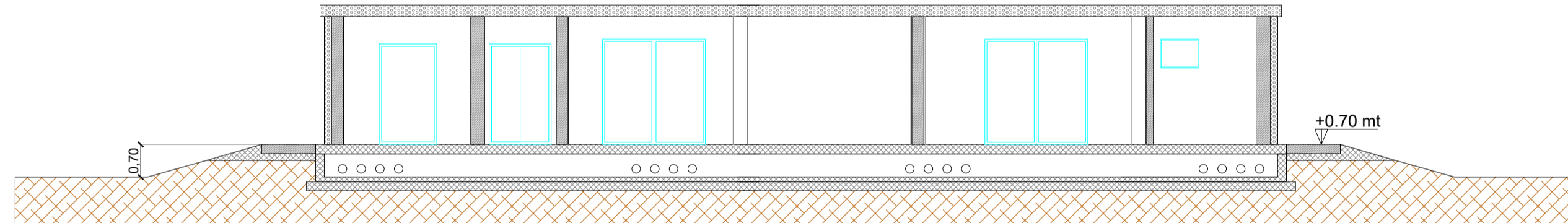
PROSPETTO POSTERIORE



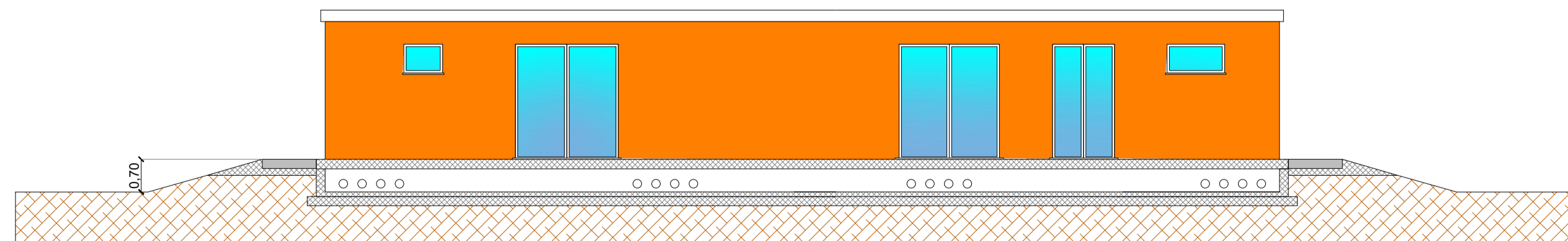
PIANTA CABINA DI CONCENTRAZIONE



SEZIONE A-A



PROSPETTO FRONTALE





REGIONE SARDEGNA
COMUNE DI SANTU LUSSURGIU
Provincia di Oristano



PROGETTO DEFINITIVO

PROGETTO PER LA REALIZZAZIONE DI UN IMPIANTO AGRO FOTOVOLTAICO DENOMINATO "SANTU LUSSURGIU" DELLA POTENZA DI 24.014,76 kWp E POTENZA IN IMMISSIONE 21.154 kW IN LOCALITÀ "SU MULLONE" NEL COMUNE DI SANTU LUSSURGIU (OR) E DELLE RELATIVE OPERE DI CONNESSIONE ALLA RTN DA REALIZZARE NEI COMUNI DI SANTU LUSSURGIU (OR), BORORE (NU) E MACOMER (NU)

Identificativo Documento: **TAV_FT036**

ID Progetto	GBSM	Tipologia	D	Formato	AI	Disciplina	AMB

Titolo: **PARTICOLARI CABINA CONCENTRAZIONE E TRASFORMAZIONE**

SCALA: 1:100 FILE: TAV_FT036.pdf

IL PROGETTISTA: Arch. Andrea Casula GRUPPO DI PROGETTAZIONE: SYNERGY srl, Blue Island Energy Sas





COMMITTENTE: DS ITALIA 16 SRL, Via del Plebiscito, 112, 00186 Roma (RM), P.iva 16658141003




Rev.	Data Revisione	Descrizione Revisione	Redatto	Controllato	Approvato
Rev.	Gennaio 2024	Prima Emissione	SYNERGY SRL	SYNERGY SRL	DS ITALIA 16 SRL

PROCEDURA: Valutazione di Impatto Ambientale ai sensi dell'art.23 del D.Lgs.152/2006

SYNERGY SRL
Via Clodoveo Bonazzi, 2
40013 Castel Maggiore (BO)

NOTA LEGALE: Il presente documento non può essere riprodotto, copiato, diffuso o utilizzato in qualsiasi forma e mezzo, senza permesso scritto dalla SYNERGY.

