



# REGIONE SICILIA PROVINCIA DI TRAPANI

COMUNE DI BUSETO PALIZZOLO  
COMUNE DI VALDERICE  
COMUNE DI ERICE

## OGGETTO

PROGETTO DI UN IMPIANTO AGRO-FOTOVOLTAICO PER UNA POTENZA NOMINALE DI 58,113 MWp (45 MW IN IMMISSIONE) INTEGRATO DA UN SISTEMA DI ACCUMULO DA 36 MW E RELATIVE OPERE DI CONNESSIONE DA REALIZZARSI NEI COMUNI DI BUSETO PALIZZOLO, ERICE E VALDERICE (TP)

PROGETTO DEFINITIVO

## PROPONENTE



## TITOLO

PIANO PARTICELLARE - SCHEDE GRAFICHE

## PROGETTISTA

Dott. Ing. Girolamo Gorgone

### Collaboratori

Ing. Giocchino Ruisi  
Ing. Giuseppina Brucato  
Arch. Eugenio Azzarello  
All. Arch. Flavia Termini

Ing. Francesco Lipari  
Dott. Haritiana Ratsimba  
Dott. Agr. e For. Michele Virzi  
Dott. Martina Affronti

Dott. Valeria Croce  
Dott. Irene Romano  
Barbara Gorgone

## CODICE ELABORATO

XB\_R\_09\_B\_D\_S\_1

SCALA 1:4000

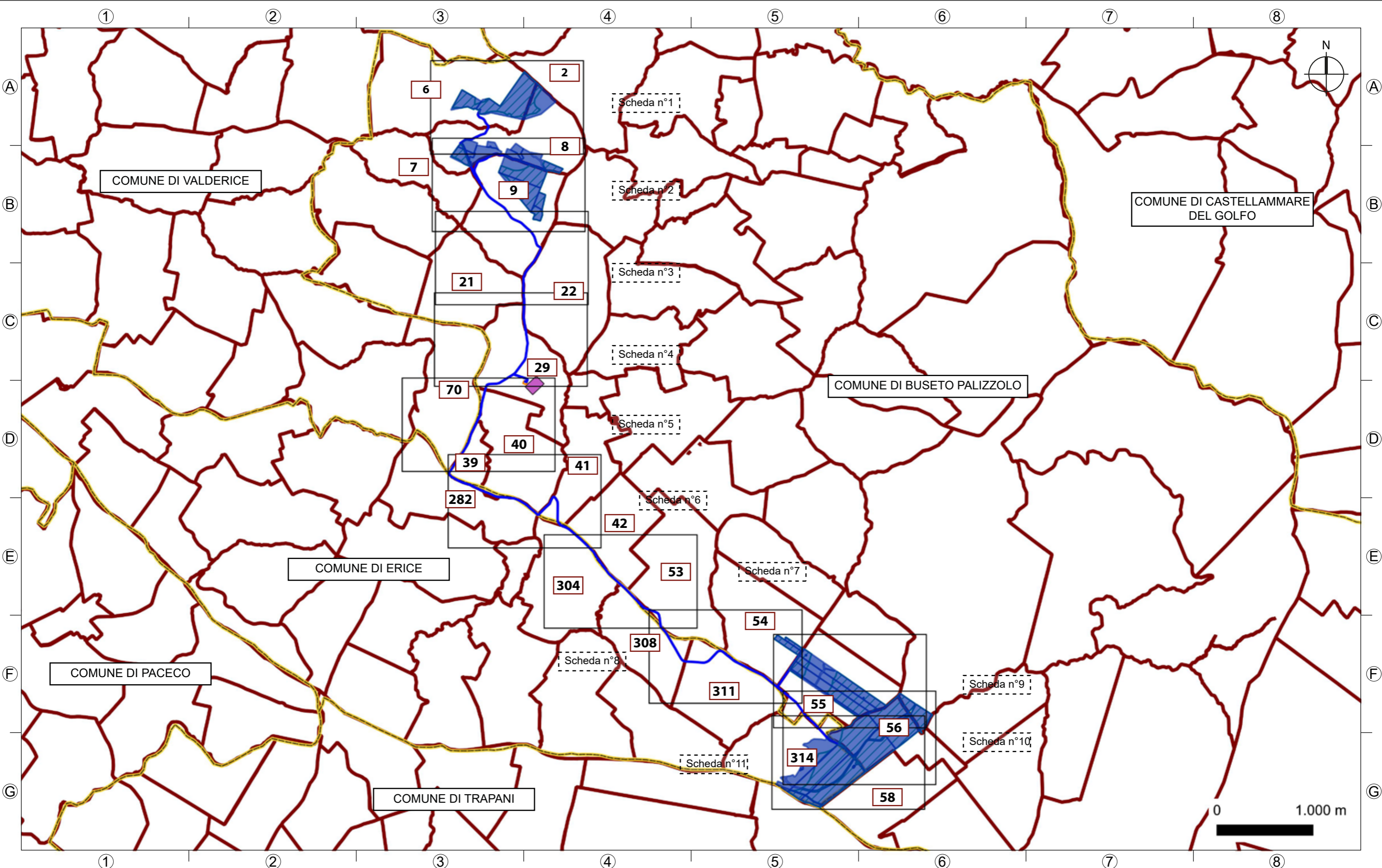
n° Rev.	DESCRIZIONE REVISIONE	DATA	ELABORATO	VERIFICATO	APPROVATO

## Rif. PROGETTO

N. \_\_\_\_\_

NOME FILE DI STAMPA

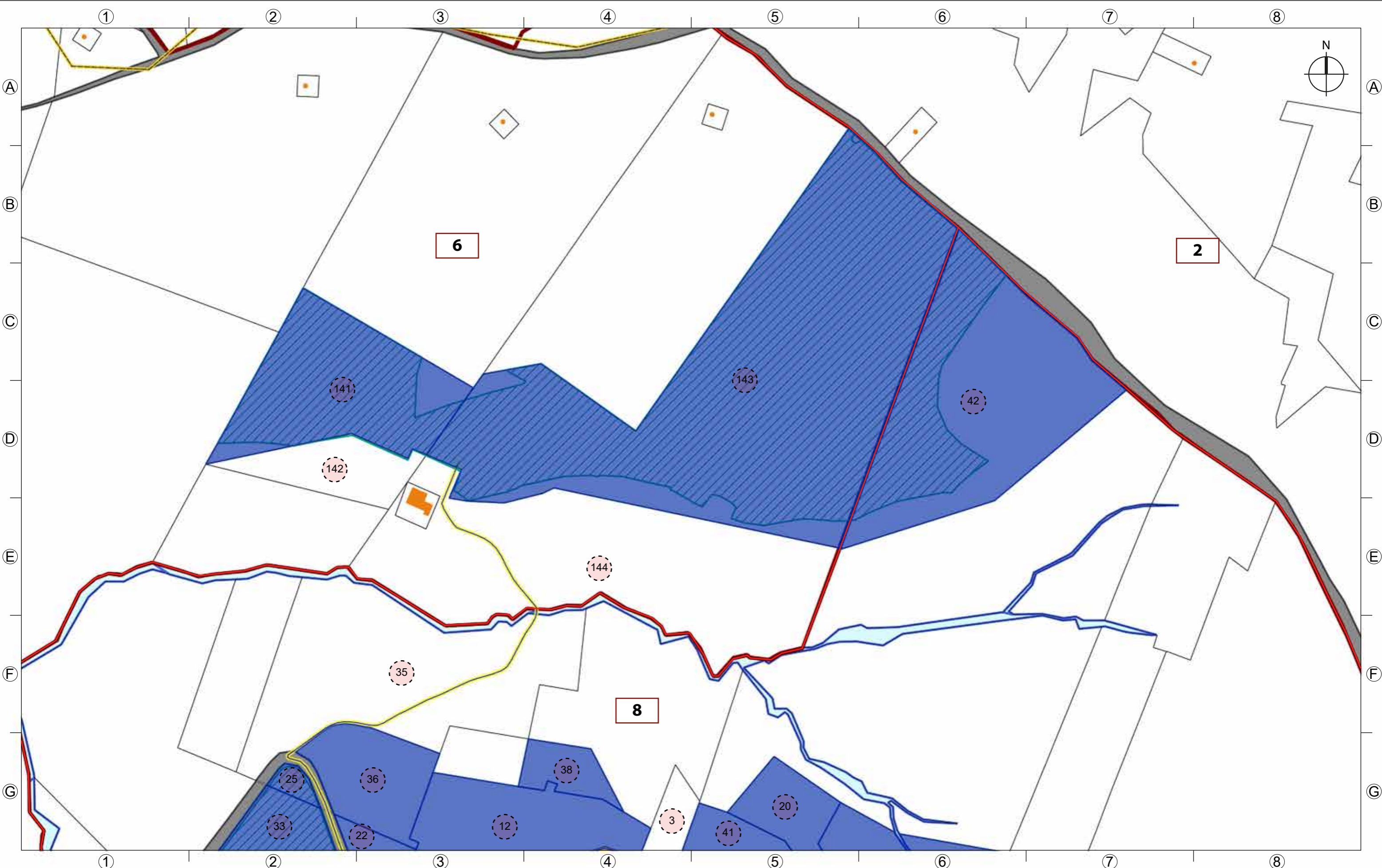
SCALA DI STAMPA DA FILE



PROGETTO DI IMPIANTO AGRO-FOTOVOLTAICO PER UNA POTENZA NOMINALE DI 58,113 MWp (45 MW IN IMMISSIONE) INTEGRATO DA UN SISTEMA DI ACCUMULO DA 36 MW E RELATIVE OPERE DI CONNESSIONE ALLA RTN DA REALIZZARSI NEI COMUNI DI BUSETTO PALIZZOLO ED ERICE (TP)

LEGENDA

- Limite foglio catastale
- n° foglio catastale
- Confine comunale
- Confine provinciale
- Area disponibile
- Area impianto agro-fotovoltaico
- SSE di connessione
- Cavidotto AT












**X-ELI+**





PROGETTO DI IMPIANTO AGRO-FOTOVOLTAICO PER UNA POTENZA NOMINALE DI 58,113 MWp (45 MW IN IMMISSIONE) INTEGRATO DA UN SISTEMA DI ACCUMULO DA 36 MW E RELATIVE OPERE DI CONNESSIONE ALLA RTN DA REALIZZARSI NEI COMUNI DI BUSETO PALIZZOLO ED ERICE (TP)

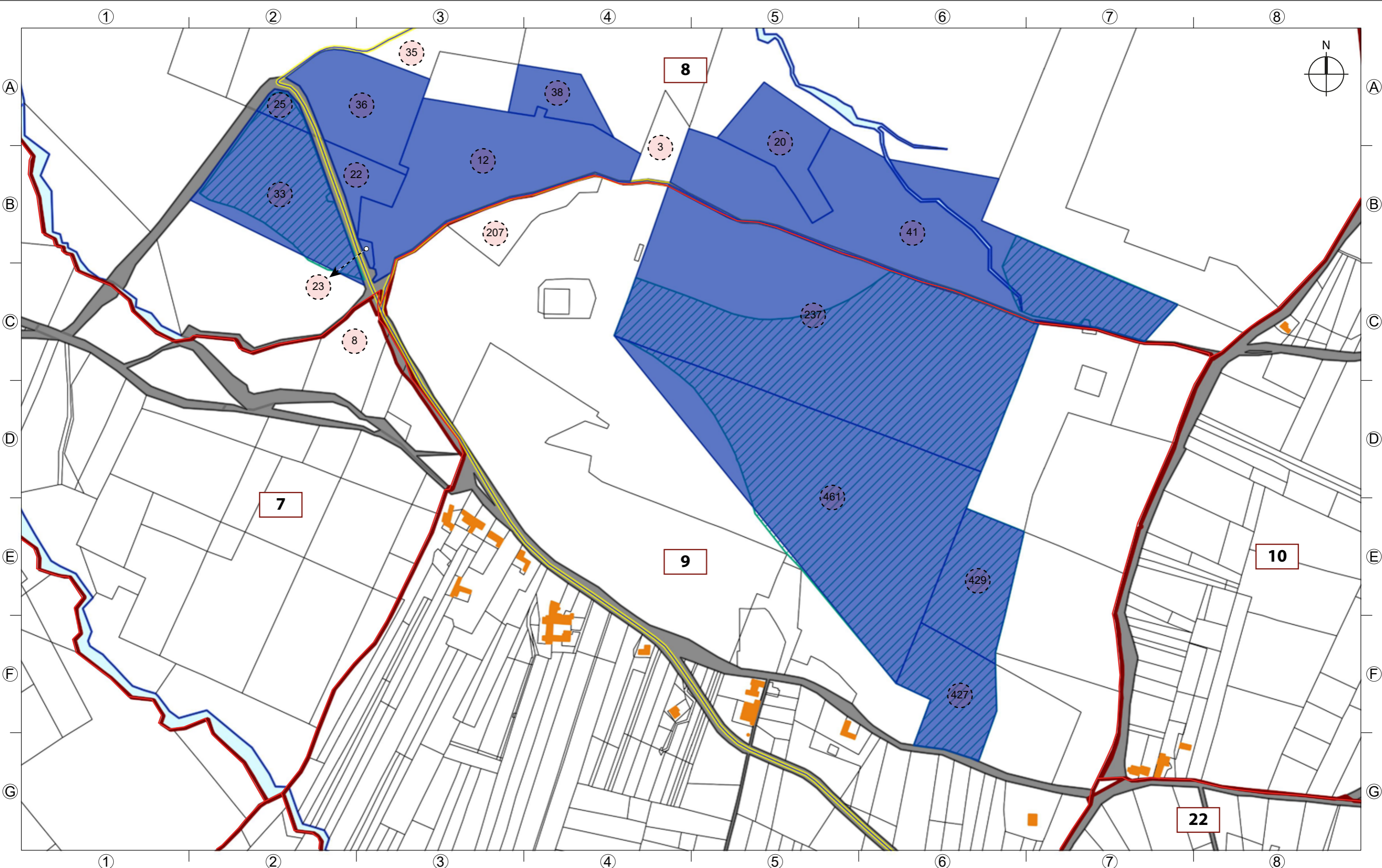
Scheda n° 01

Scala 1:4000

-  Limite foglio catastale
-  n° foglio catastale
-  Confine delle particelle
-  n° particelle
-  Fabbricati accatastati

- LEGENDA**
-  Acqua accatastata
  -  Strada accatastata
  -  Particelle coinvolte dal particellare
  -  Fascia di rispetto cavo MT

-  Area disponibile
-  Area impianto agro-fotovoltaico
-  SSE di connessione
-  Cavidotto AT



PROGETTO DI IMPIANTO AGRO-FOTOVOLTAICO PER UNA POTENZA NOMINALE DI 58,113 MWp (45 MW IN IMMISSIONE) INTEGRATO DA UN SISTEMA DI ACCUMULO DA 36 MW E RELATIVE OPERE DI CONNESSIONE ALLA RTN DA REALIZZARSI NEI COMUNI DI BUSETO PALIZZOLO ED ERICE (TP)

Scheda n° 02

Scala 1:4000

LEGENDA					
	Limite foglio catastale		Acqua accatastata		Area disponibile
	n° foglio catastale		Strada accatastata		Area impianto agro-fotovoltaico
	Confine delle particelle		Particelle coinvolte dal particellare		SSE di connessione
	n° particelle		Fascia di rispetto cavo MT		Cavidotto AT
	Fabbricati accatastati				



PROGETTO DI IMPIANTO AGRO-FOTOVOLTAICO PER UNA POTENZA NOMINALE DI 58,113 MWp (45 MW IN IMMISSIONE) INTEGRATO DA UN SISTEMA DI ACCUMULO DA 36 MW E RELATIVE OPERE DI CONNESSIONE ALLA RTN DA REALIZZARSI NEI COMUNI DI BUSETO PALIZZOLO ED ERICE (TP)

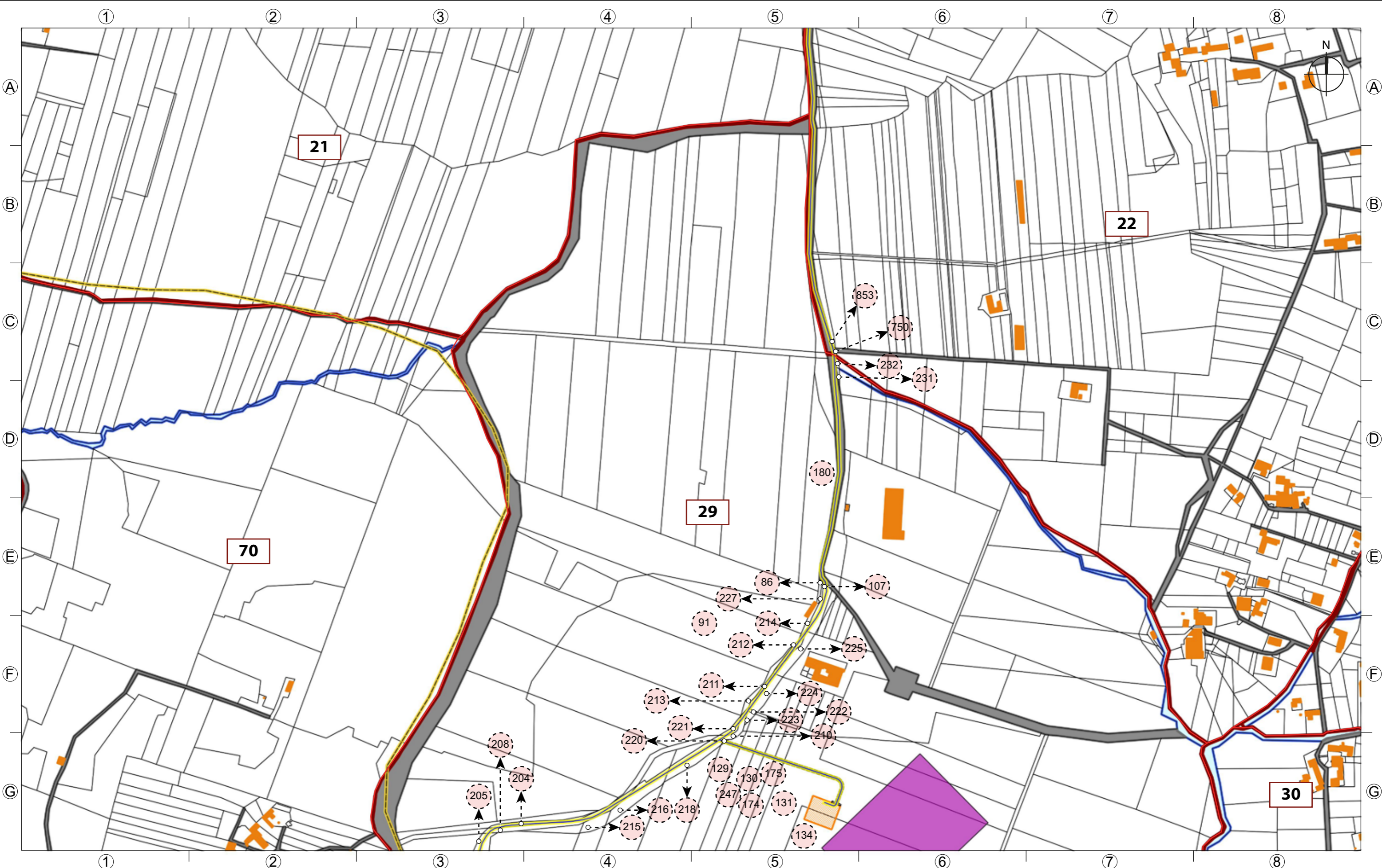
Scheda n° 03

Scala 1:4000

- Limite foglio catastale
- n° foglio catastale
- Confine delle particelle
- n° particelle
- Fabbricati accatastati

- LEGENDA**
- Acqua accatastata
  - Strada accatastata
  - Particelle coinvolte dal particellare
  - Fascia di rispetto cavo MT

- Area disponibile
- Area impianto agro-fotovoltaico
- SSE di connessione
- Cavidotto AT

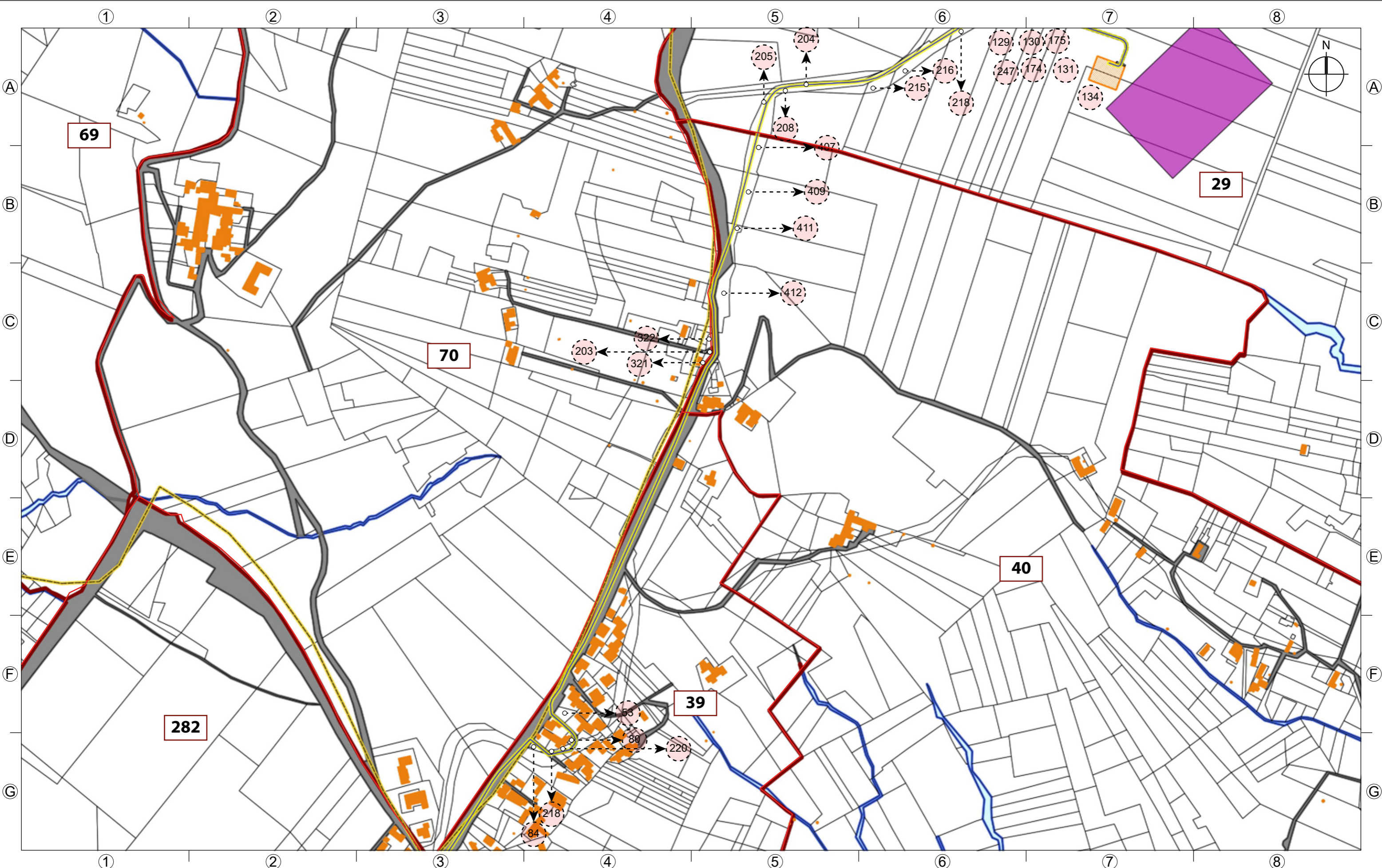


PROGETTO DI IMPIANTO AGRO-FOTOVOLTAICO PER UNA POTENZA NOMINALE DI 58,113 MWp (45 MW IN IMMISSIONE) INTEGRATO DA UN SISTEMA DI ACCUMULO DA 36 MW E RELATIVE OPERE DI CONNESSIONE ALLA RTN DA REALIZZARSI NEI COMUNI DI BUSETO PALIZZOLO ED ERICE (TP)

Scheda n° 04

Scala 1:4000

LEGENDA					
	Limite foglio catastale		Acqua accatastata		Area disponibile
	n° foglio catastale		Strada accatastata		Area impianto agro-fotovoltaico
	Confine delle particelle		Particelle coinvolte dal particellare		SSE di connessione
	n° particelle		Fascia di rispetto cavo MT		Cavidotto AT
	Fabbricati accatastati				

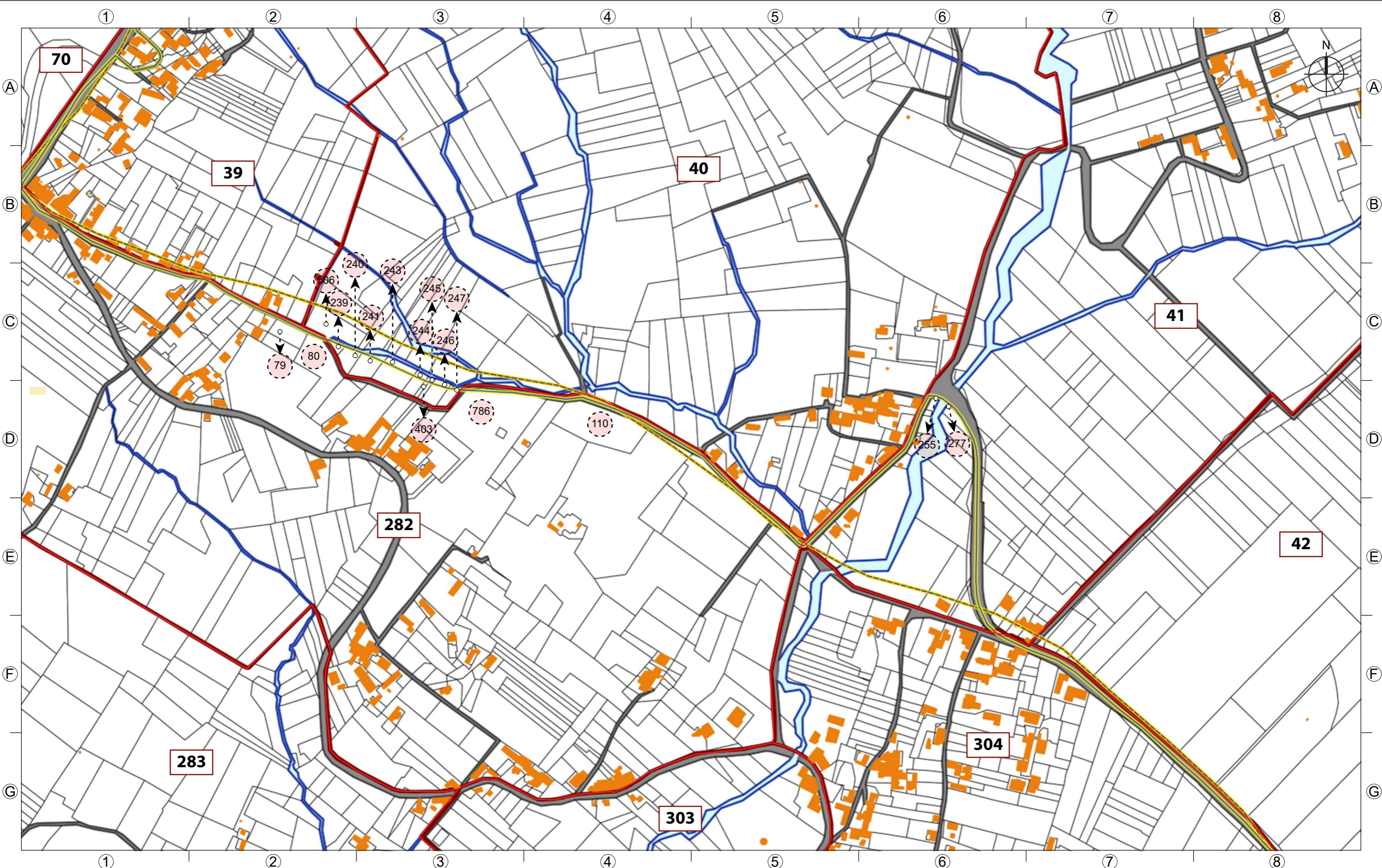


PROGETTO DI IMPIANTO AGRO-FOTOVOLTAICO PER UNA POTENZA NOMINALE DI 58,113 MWp (45 MW IN IMMISSIONE) INTEGRATO DA UN SISTEMA DI ACCUMULO DA 36 MW E RELATIVE OPERE DI CONNESSIONE ALLA RTN DA REALIZZARSI NEI COMUNI DI BUSETO PALIZZOLO ED ERICE (TP)

Scheda n° 05

Scala 1:4000

LEGENDA					
	Limite foglio catastale		Acqua accatastata		Area disponibile
	n° foglio catastale		Strada accatastata		Area impianto agro-fotovoltaico
	Confine delle particelle		Particelle coinvolte dal particellare		SSE di connessione
	n° particelle		Fascia di rispetto cavo MT		Cavidotto AT
	Fabbricati accatastati				



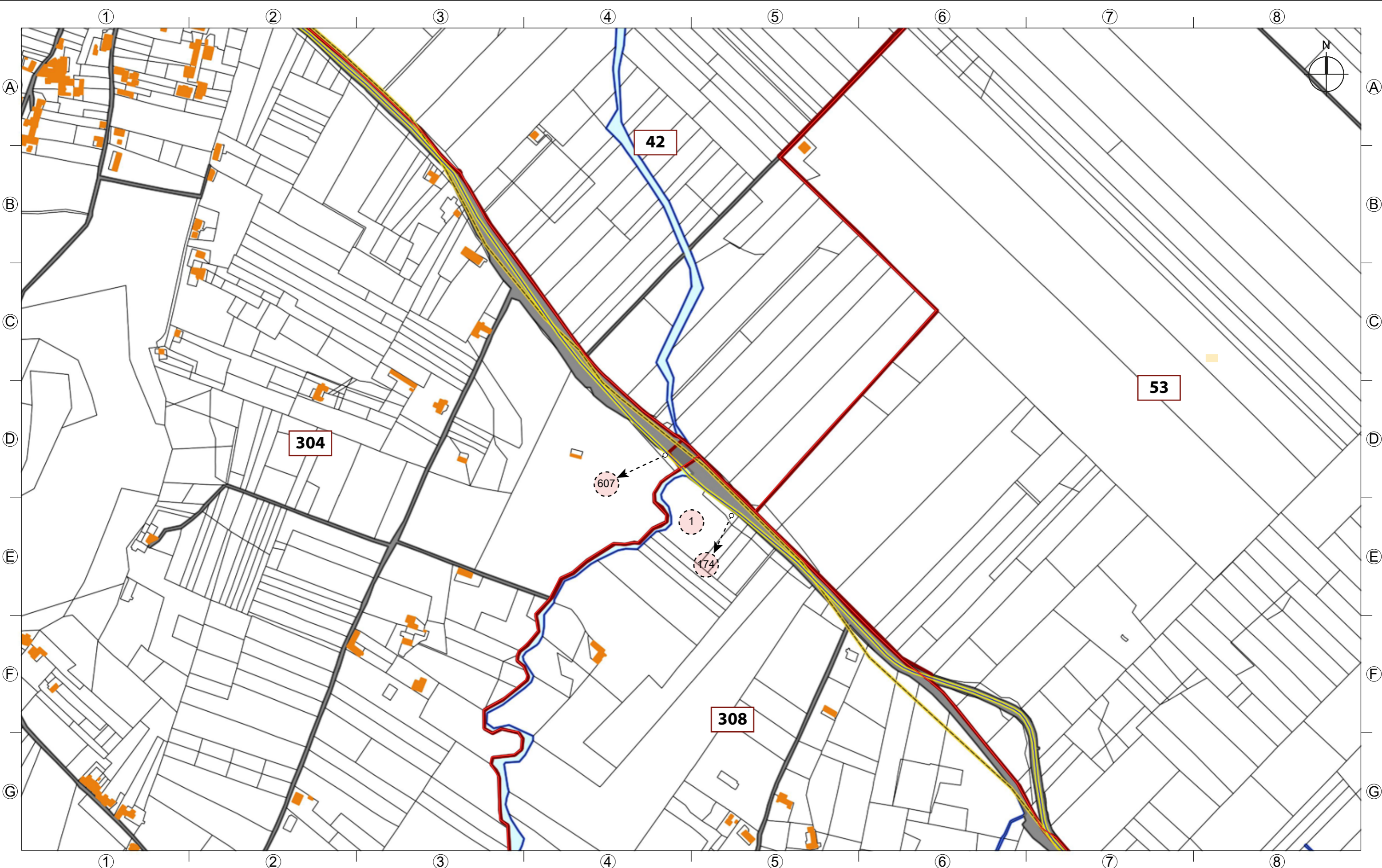
PROGETTO DI IMPIANTO AGRO-FOTOVOLTAICO PER UNA POTENZA NOMINALE DI 58,113 MWp (45 MW IN IMMISSIONE) INTEGRATO DA UN SISTEMA DI ACCUMULO DA 36 MW E RELATIVE OPERE DI CONNESSIONE ALLA RTN DA REALIZZARSI NEI COMUNI DI BUSETO PALIZZOLO ED ERICE (TP)

Scheda n° 06

Scala 1:4000

LEGENDA					
	Limite foglio catastale		Acqua accatastata		Area disponibile
	n° foglio catastale		Strada accatastata		Area impianto agro-fotovoltaico
	Confine delle particelle		Particelle coinvolte dal particellare		SSE di connessione
	xx		n° particelle		Cavidotto AT
	Fabbricati accatastati		Fascia di rispetto cavo MT		


















PROGETTO DI IMPIANTO AGRO-FOTOVOLTAICO PER UNA POTENZA NOMINALE DI 58,113 MWp (45 MW IN IMMISSIONE) INTEGRATO DA UN SISTEMA DI ACCUMULO DA 36 MW E RELATIVE OPERE DI CONNESSIONE ALLA RTN DA REALIZZARSI NEI COMUNI DI BUSETO PALIZZOLO ED ERICE (TP)

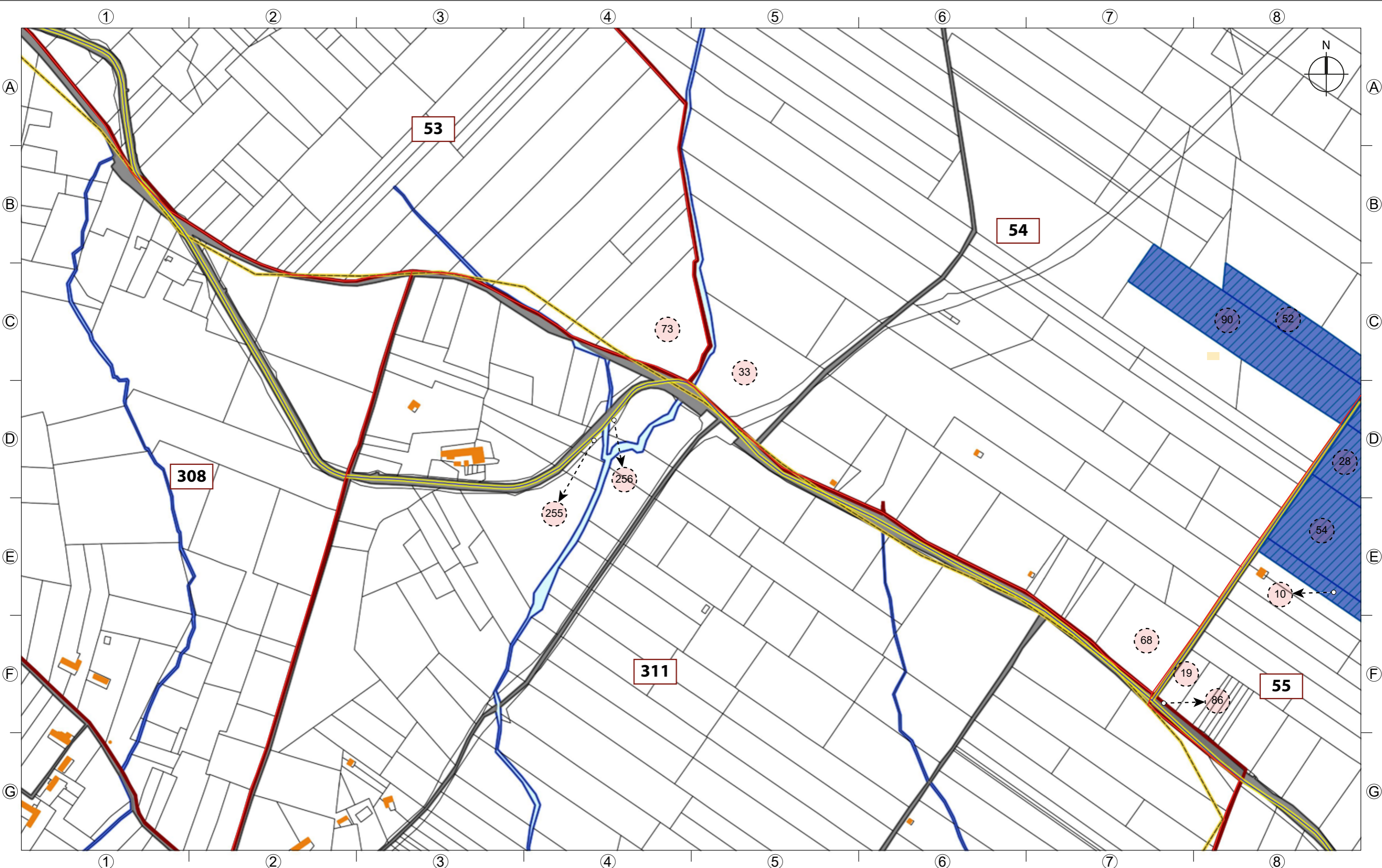
Scheda n° 07

Scala 1:4000

-  Limite foglio catastale
-  n° foglio catastale
-  Confine delle particelle
-  n° particelle
-  Fabbricati accatastati

- LEGENDA**
-  Acqua accatastata
  -  Strada accatastata
  -  Particelle coinvolte dal particellare
  -  Fascia di rispetto cavo MT

-  Area disponibile
-  Area impianto agro-fotovoltaico
-  SSE di connessione
-  Cavidotto AT

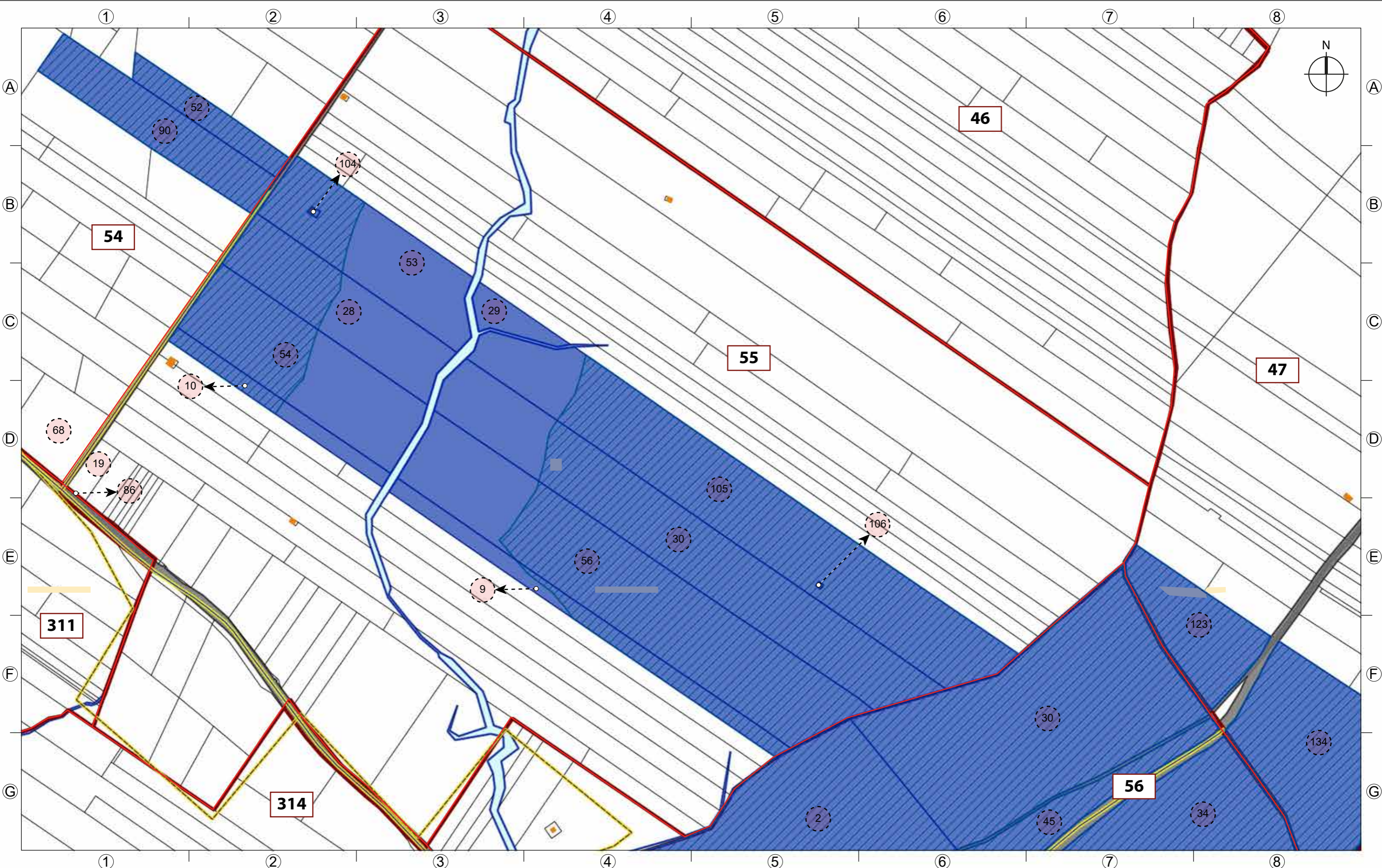


PROGETTO DI IMPIANTO AGRO-FOTOVOLTAICO PER UNA POTENZA NOMINALE DI 58,113 MWp (45 MW IN IMMISSIONE) INTEGRATO DA UN SISTEMA DI ACCUMULO DA 36 MW E RELATIVE OPERE DI CONNESSIONE ALLA RTN DA REALIZZARSI NEI COMUNI DI BUSETO PALIZZOLO ED ERICE (TP)

Scheda n° 08

Scala 1:4000

LEGENDA					
	Limite foglio catastale		Acqua accatastata		Area disponibile
	n° foglio catastale		Strada accatastata		Area impianto agro-fotovoltaico
	Confine delle particelle		Particelle coinvolte dal particellare		SSE di connessione
	xx		Fascia di rispetto cavo MT		Cavidotto AT
	Fabbricati accatastati				



PROGETTO DI IMPIANTO AGRO-FOTOVOLTAICO PER UNA POTENZA NOMINALE DI 58,113 MWp (45 MW IN IMMISSIONE) INTEGRATO DA UN SISTEMA DI ACCUMULO DA 36 MW E RELATIVE OPERE DI CONNESSIONE ALLA RTN DA REALIZZARSI NEI COMUNI DI BUSETO PALIZZOLO ED ERICE (TP)

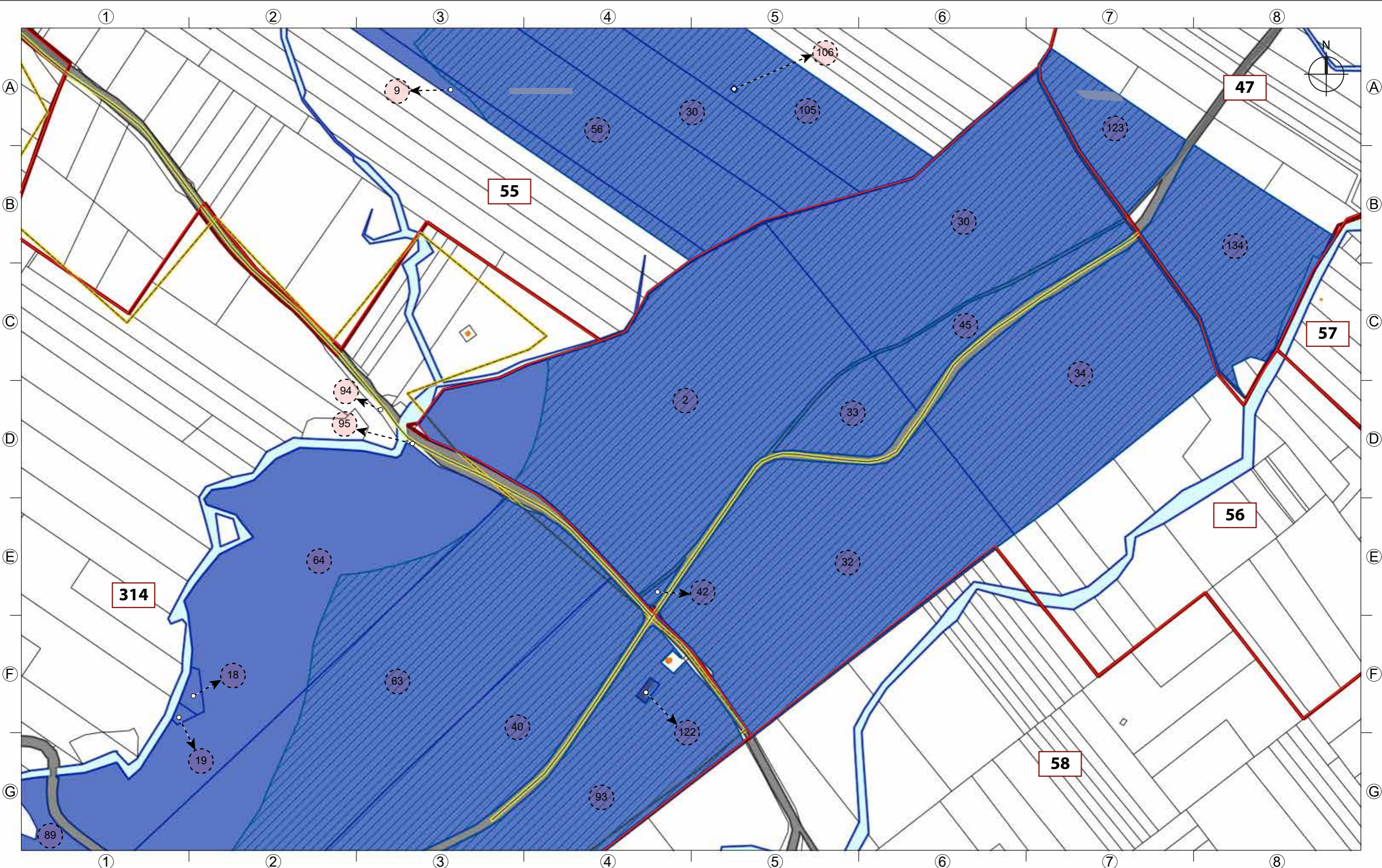
Scheda n° 09

Scala 1:4000

- XX Limite foglio catastale
- xx Confine delle particelle
- xx n° particelle
- xx Fabbricati accatastati

LEGENDA






- Acqua accatastata
- Strada accatastata
- Particelle coinvolte dal particellare
- Fascia di rispetto cavo MT
- Area disponibile
- Area impianto agro-fotovoltaico
- SSE di connessione
- Cavidotto AT











PROGETTO DI IMPIANTO AGRO-FOTOVOLTAICO PER UNA POTENZA NOMINALE DI 58,113 MWp (45 MW IN IMMISSIONE) INTEGRATO DA UN SISTEMA DI ACCUMULO DA 36 MW E RELATIVE OPERE DI CONNESSIONE ALLA RTN DA REALIZZARSI NEI COMUNI DI BUSETO PALIZZOLO ED ERICE (TP)

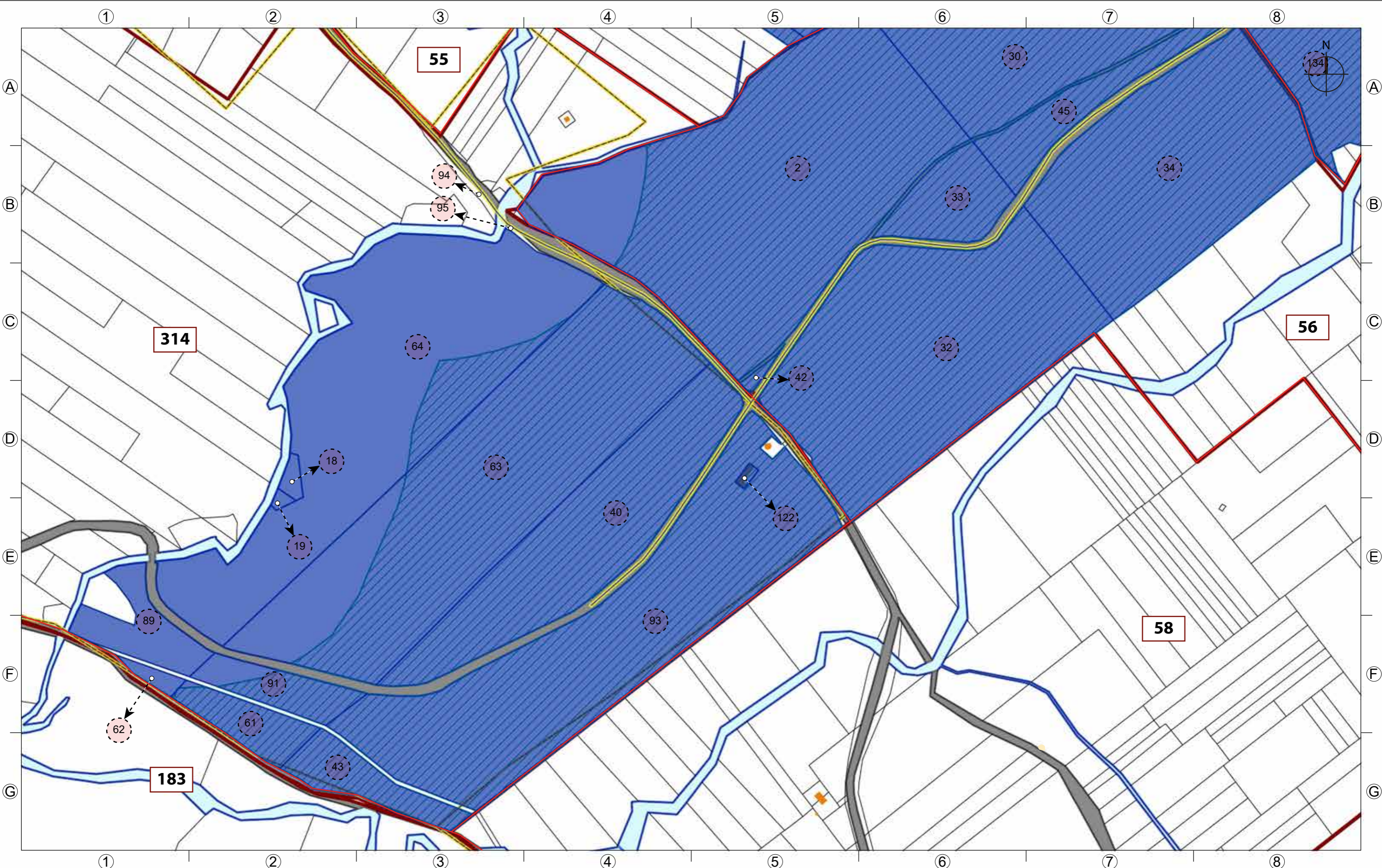
Scheda n° 10

Scala 1:4000

-  Limite foglio catastale
-  n° foglio catastale
-  Confine delle particelle
-  xx n° particelle
-  Fabbricati accatastati

- LEGENDA**
-  Acqua accatastata
  -  Strada accatastata
  -  Particelle coinvolte dal particellare
  -  Fascia di rispetto cavo MT

-  Area disponibile
-  Area impianto agro-fotovoltaico
-  SSE di connessione
-  Cavidotto AT



PROGETTO DI IMPIANTO AGRO-FOTOVOLTAICO PER UNA POTENZA NOMINALE DI 58,113 MWp (45 MW IN IMMISSIONE) INTEGRATO DA UN SISTEMA DI ACCUMULO DA 36 MW E RELATIVE OPERE DI CONNESSIONE ALLA RTN DA REALIZZARSI NEI COMUNI DI BUSETO PALIZZOLO ED ERICE (TP)

Scheda n° 11

Scala 1:4000

- Limite foglio catastale
- n° foglio catastale
- Confine delle particelle
- n° particelle
- Fabbricati accatastati

LEGENDA

- Acqua accatastata
- Strada accatastata
- Particelle coinvolte dal particellare
- Fascia di rispetto cavo MT
- Area disponibile
- Area impianto agro-fotovoltaico
- SSE di connessione
- Cavidotto AT