

- LEGENDA**
- ▼ Ingresso SSE
 - ▬ Strada di accesso Stazione di raccordo e connessione
 - Futura SE Terna "Buseto 2"
 - Stazione di raccordo e connessione
 - Cavidotto AT

NB: TUTTE LE MISURE IN CM, SALVO DIVERSAMENTE SPECIFICATO.

REGIONE SICILIA
PROVINCIA DI TRAPANI
 COMUNE DI BUSETO PALIZZOLO
 COMUNE DI VALDERICE
 COMUNE DI ERICE

OGGETTO

PROGETTO DI UN IMPIANTO AGRIG-FOTOVOLTAICO PER UNA POTENZA NOMINALE DI 58,113 MWp (45 MW IN IMMISSIONE) INTEGRATO DA UN SISTEMA DI ACCUMULO DA 30 MW E RELATIVE OPERE DI CONNESSIONE DA REALIZZARSI NEI COMUNI DI BUSETO PALIZZOLO, ERICE E VALDERICE (TP)

PROGETTO DEFINITIVO

PROPONENTE

X-ELIO

TITOLO

PIANTA E SEZIONI ELETTROMECCANICHE SSE

PROGETTISTA
 Dott. Ing. Girolamo Gorgone
Collaboratori

Ing. Gianfrancesco	Ing. Francesco Lipari	Dott. Valeria Croce
Ing. Giuseppe Bruscia	Dott. Marianna Palumbo	Dott. Irene Romano
Arch. Eugenio Accardo	Dott. Ag. e P. Michele Viti	Barbara Gorgone
Arch. Anna Flavia Terrasi	Dott. Martina Altomare	

CODICE ELABORATO

XB_T_06_A_C_S_1

SCALA | V8/10

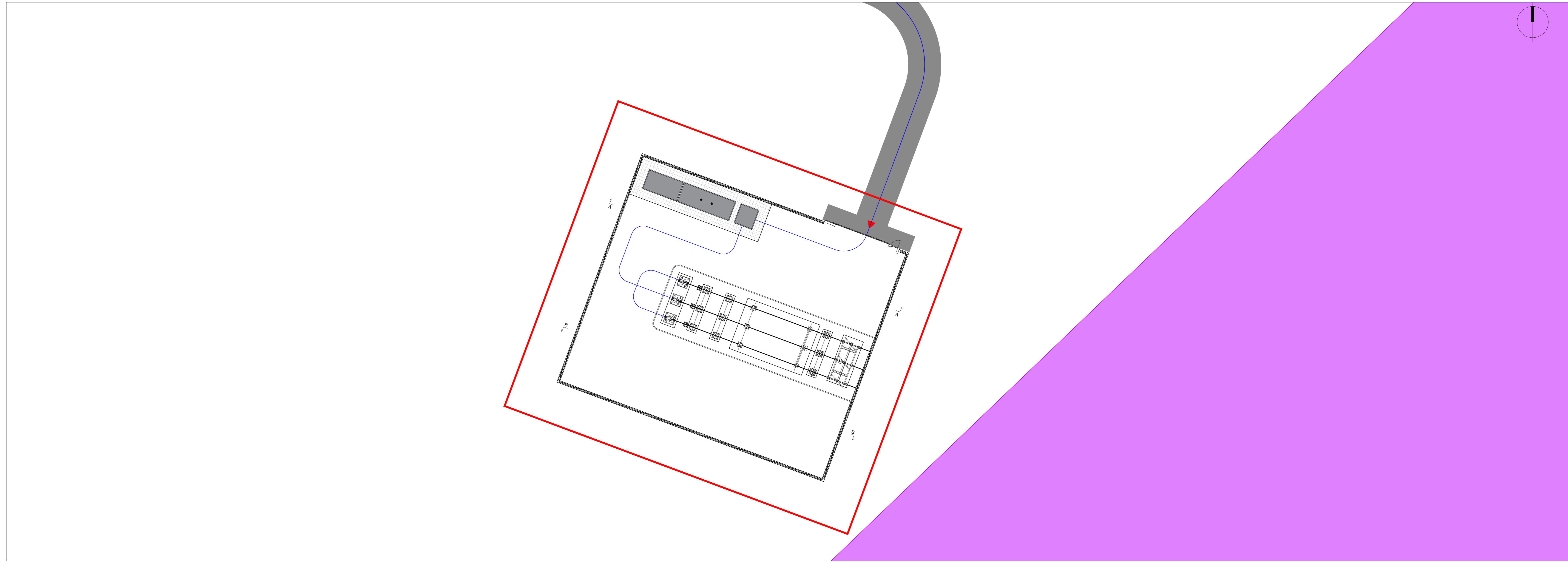
#	DESCRIZIONE REVISIONE	DATA	ELABORATO	VERIFICATO	APPROVATO

Rif. PROGETTO

N. _____

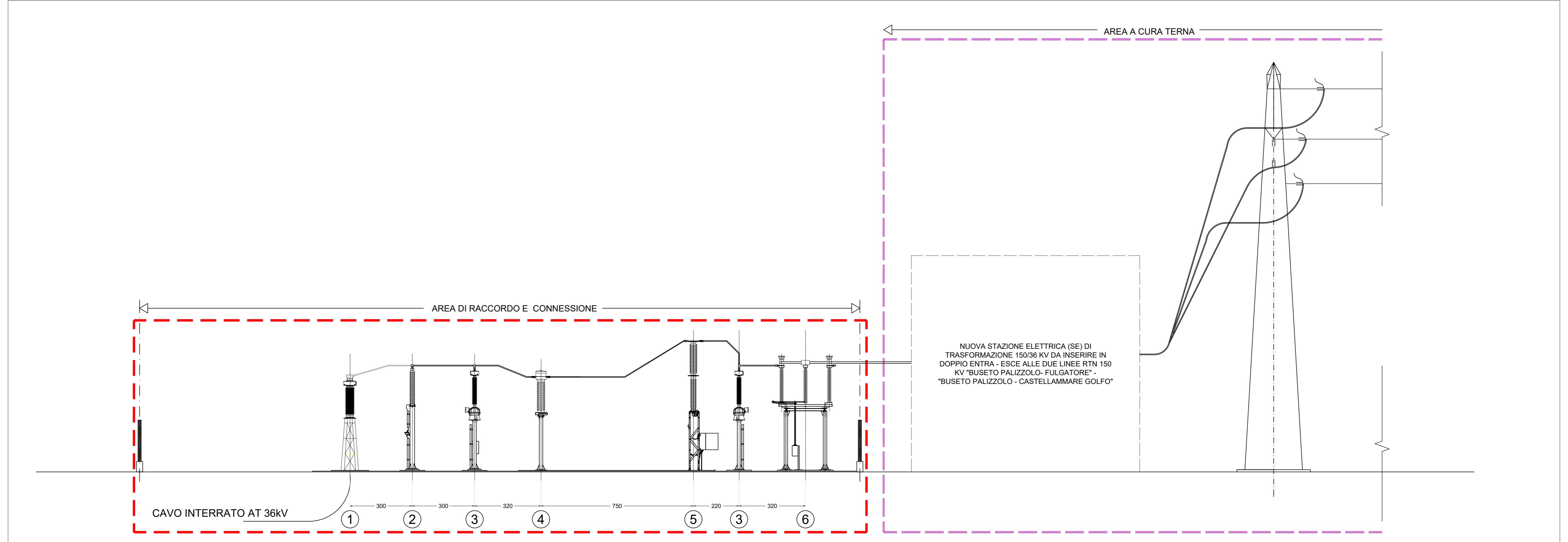
SCALA DI STAMPA DA FILE

PLANIMETRIA



SCALA 1:200

SEZIONE A-A

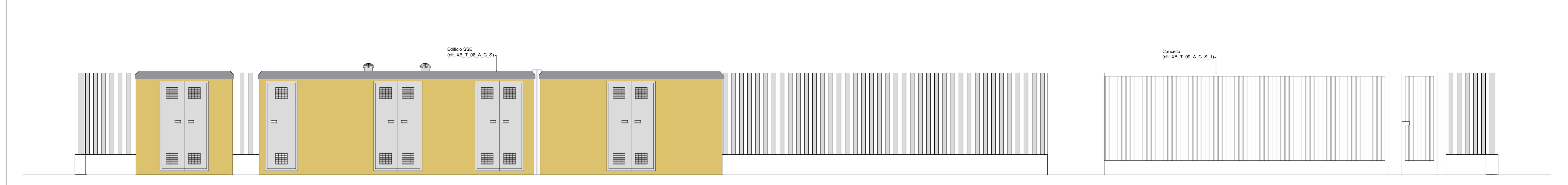


LEGENDA APPARECCHIATURE AREA DI RACCORDO E CONNESSIONE

POSIZIONE	DESCRIZIONE
①	TERMINALE CAVO
②	SCARICATORE 36kV
③	TRASFORMATORE DI TENSIONE 36kV
④	TRASFORMATORE DI CORRENTE 36kV
⑤	INTERRUTTORE 36kV
⑥	SEZIONATORE C.L.T. 36kV

SCALA 1:100

SEZIONE B-B



SCALA 1:30