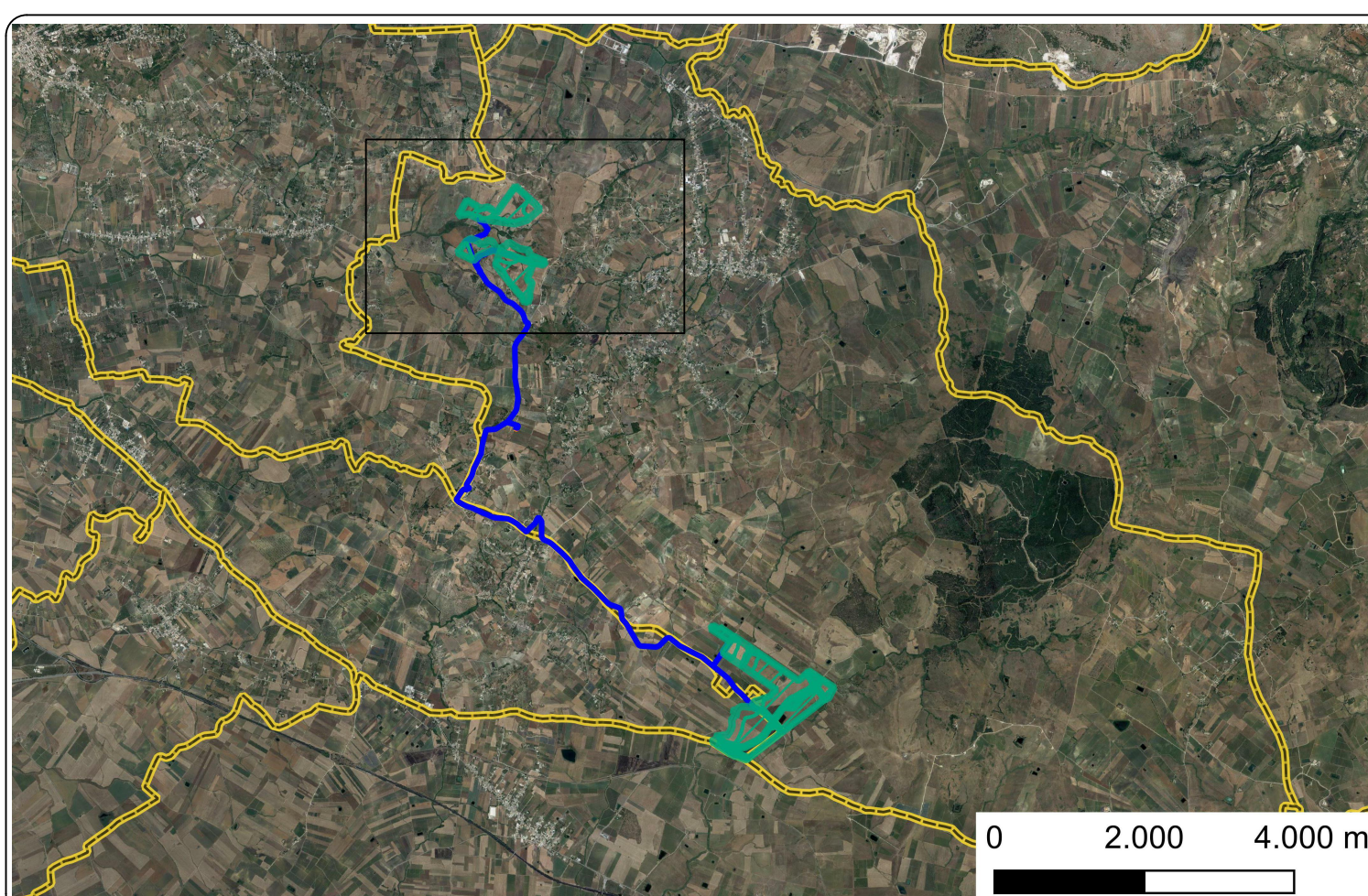
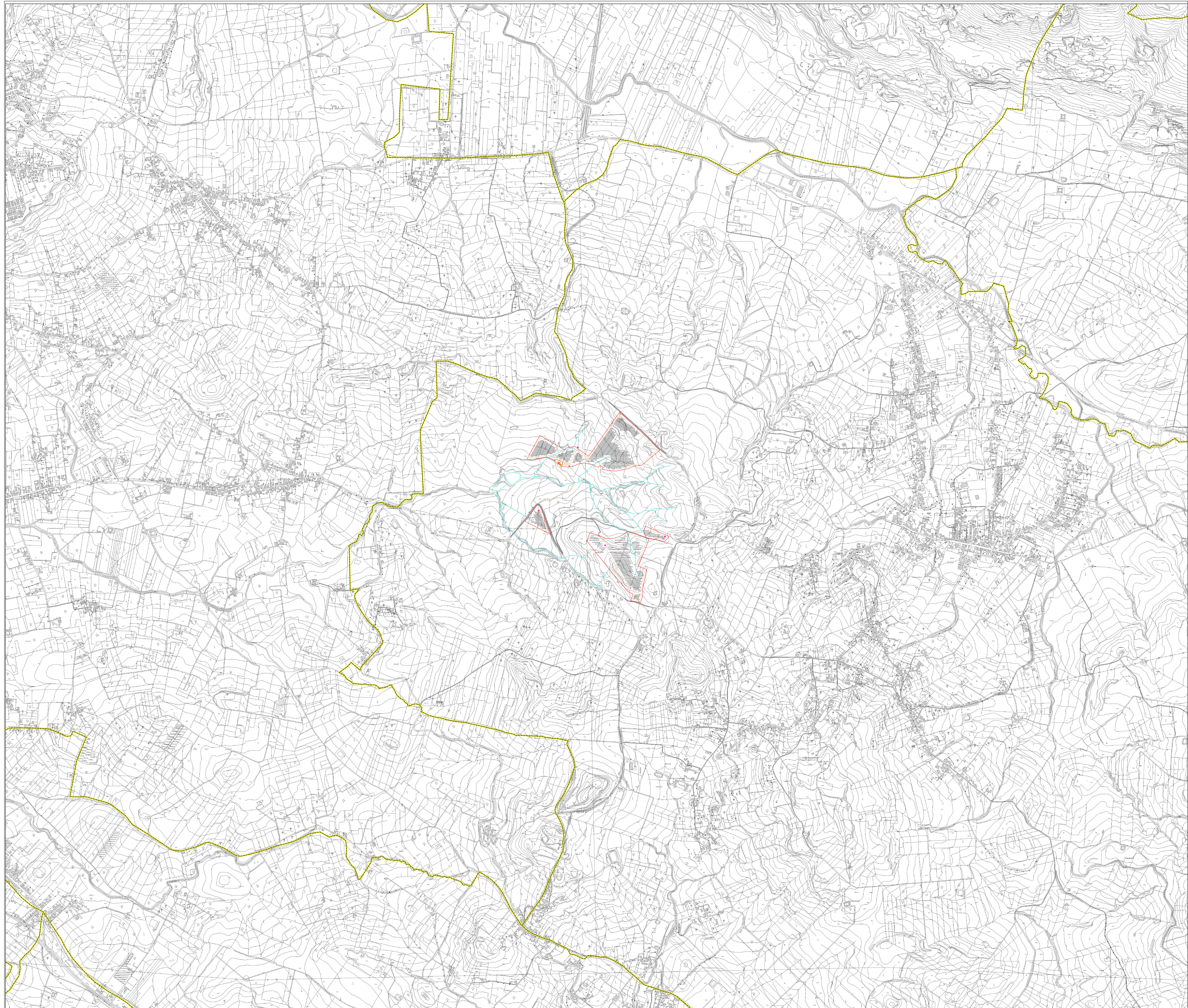


INQUADRAMENTO



LEGENDA

- Cumuli di pietre
- Manufatti edilizi
- Impluvi
- Recinzione
- Piste e Piazzali
- Struttura mobile
- Struttura fissa



REGIONE SICILIA
PROVINCIA DI TRAPANI
 COMUNE DI BUSETO PALIZZOLO
 COMUNE DI VALDERICE
 COMUNE DI ERICE

OGGETTO

PROGETTO DI UN IMPIANTO AGRO-FOTOVOLTAICO PER UNA POTENZA NOMINALE DI 88,113 MWp (45 MW IN IMMISSIONE) INTEGRATO DA UN SISTEMA DI ACCUMULO DA 36 MW E RELATIVE OPERE DI CONNESSIONE DA REALIZZARSI NEI COMUNI DI BUSETO PALIZZOLO, ERICE E VALDERICE (TP)

PROGETTO DEFINITIVO

PROPONENTE



TITOLO
 ELEMENTI COSTITUTIVI NATURALI ED ANTROPICI - AREA NORD OVEST

PROGETTISTA

Dott. Ing. Girolamo Gorgone

Collaboratori

Ing. Cosentino Ruffo Ing. Francesco Lenti Dott. Valeria Croce
 Ing. Giuseppe Irsalini Dott. Martina Marano Dott. Irene Romano
 Arch. Eugenio Azzarolo Dott. Agr. e For. Michele Vico
 Arch. Anna Paola Ferraro Dott. Marina Allipio

CODICE ELABORATO

XB_T_36_A_D_L_1

SCALA 1:10000

№	REVISIONI	REVISIONE	DATA	ELABORATO	VERIFICATO	APPROVATO

Rif. PROGETTO

N. _____

NOME FILE DI STAMPA

SCALA DI STAMPA FILE