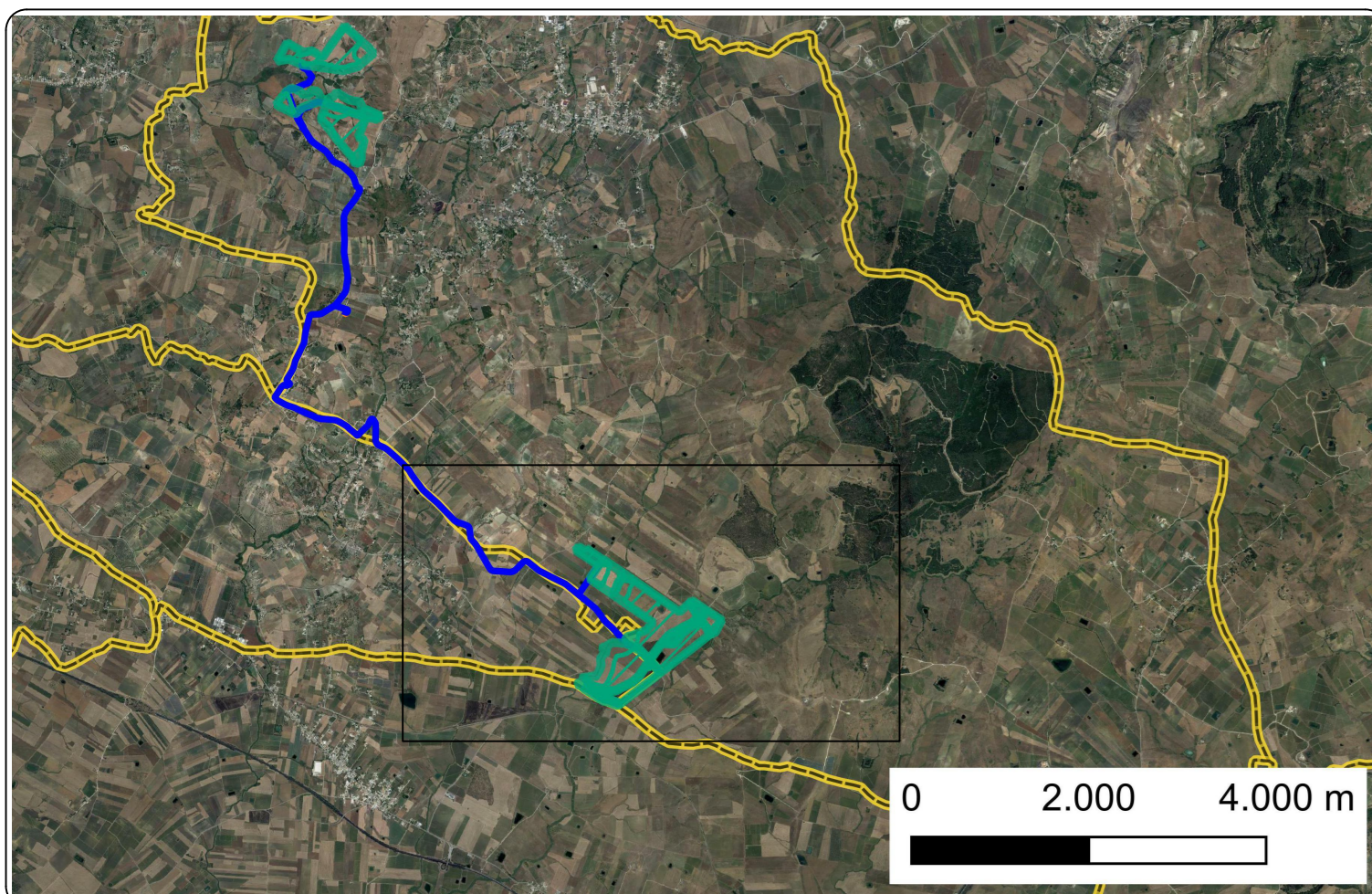
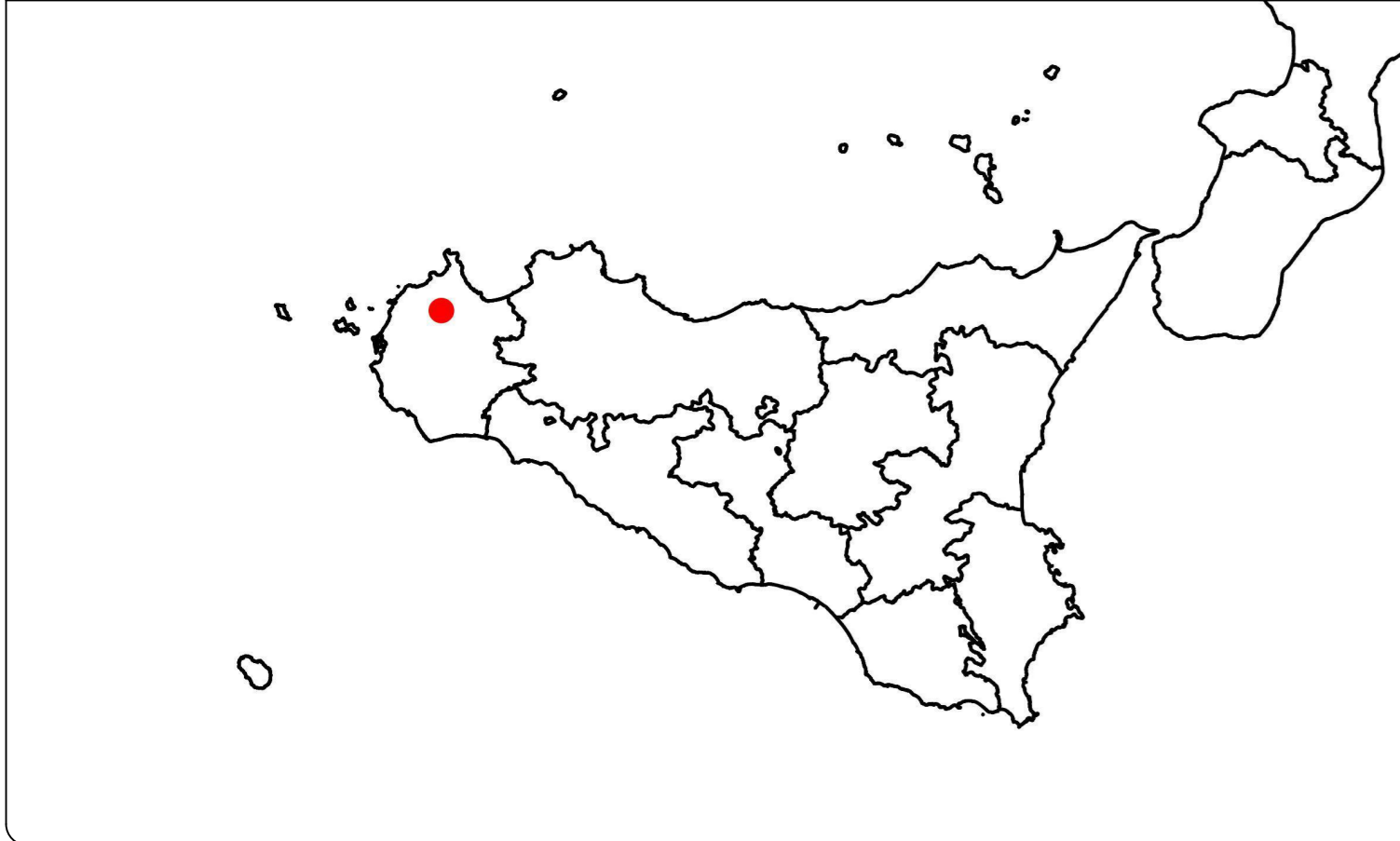
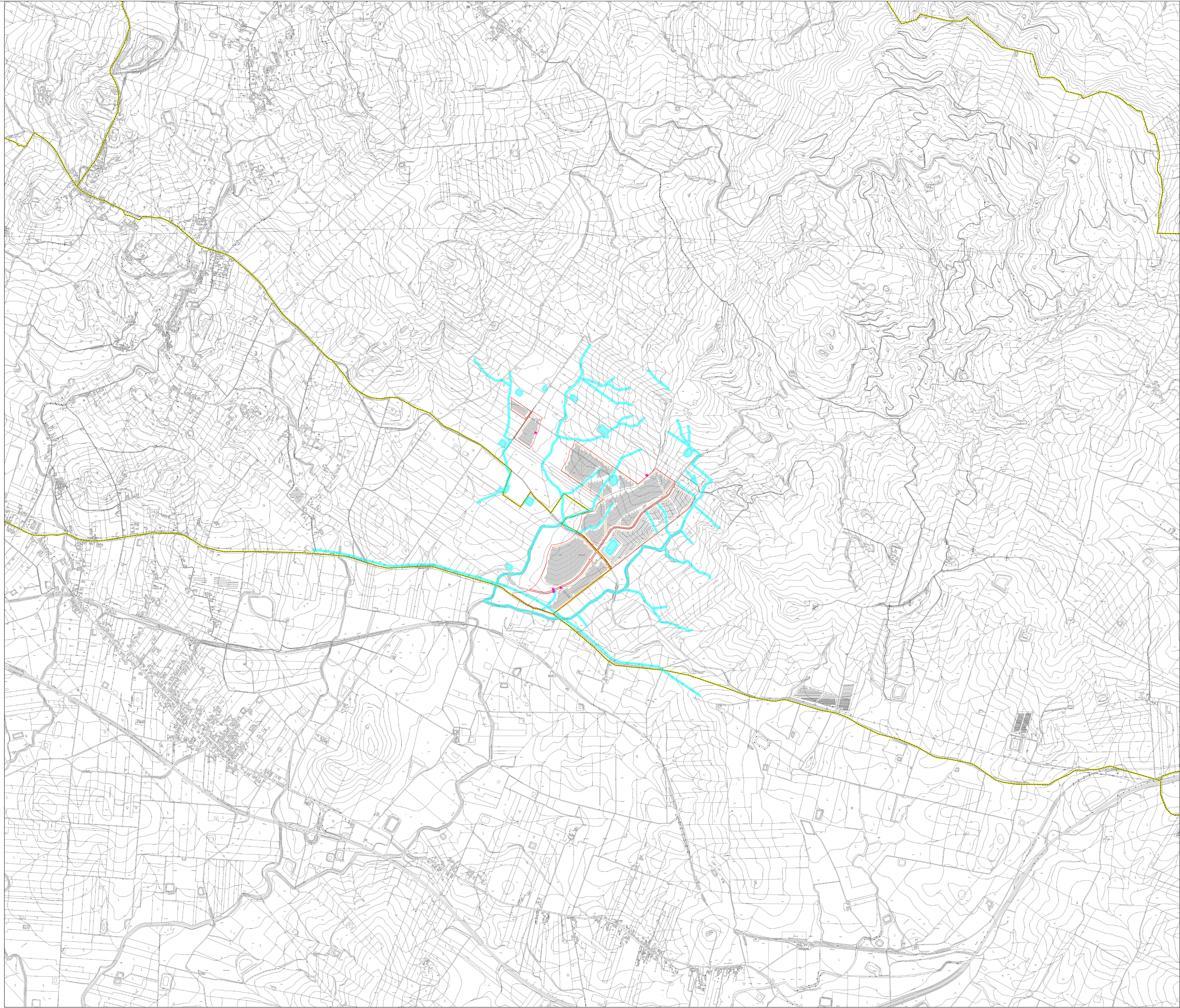


INQUADRAMENTO



LEGENDA

- Cumuli di pietre identitari
- Impluvi
- Buffer cumuli di pietre 5 m
- Buffer impluvi 10 m
- Recinzione
- Piste e Piazzali
- Struttura mobile
- Struttura fissa



REGIONE SICILIA
PROVINCIA DI TRAPANI
 COMUNE DI BUSETO PALIZZOLO
 COMUNE DI VALDERICE
 COMUNE DI ERICE

OGGETTO

PROGETTO DI UN IMPIANTO AGRO-FOTOVOLTAICO PER UNA POTENZA NOMINALE DI 58.113 MWp (45 MW IN IMMISSIONE) INTEGRATO DA UN SISTEMA DI ACCUMULO DA 36 MW E RELATIVE OPERE DI CONNESSIONE DA REALIZZARSI NEI COMUNI DI BUSETO PALIZZOLO, ERICE E VALDERICE (TP)

PROGETTO DEFINITIVO

PROPONENTE



TITOLO

BUFFER DA ELEMENTI COSTITUTIVI NATURALI - AREA SUD EST SU BASE CTR

PROGETTISTA

Dot. Ing. **Giorgio Gorgone**
Collaboratori
 Ing. **Giuseppe Ruffi** Ing. **Francesco Lipari** Dot. **Valeria Croce**
 Ing. **Giuseppe Bruscia** Dot. **Francesco Ruffino** Dot. **Imma Biscione**
 Arch. **Eugenio Azzarello** Dot. **Ag. e For. Michele Vico** Dot. **Barbara Gorgone**
 Arch. **Anna Paola Ferraro** Dot. **Marta Altieri**

CODICE ELABORATO

XB_T_37_A_D_I_1_2

SCALA 1:10000

N°	VERSIONE/REVISIONE	DATA	ELABORATO	VERIFICATO	APPROVATO

Rif. PROGETTO

N. _____

NOME FILE DI STAMPA

SCALA DI STAMPA DA FILE