

# COMUNE DI TUSCANIA

Provincia di Viterbo

**ISTANZA di Valutazione di Impatto Ambientale Nazionale,**  
ai sensi del D.L. 92/2021 e del D.lgs 152/2006 e s.m.i.

## ENERCAPITAL Power Italia Uno S.r.l.

Corso Vercelli, 40  
20145 Milano (MI)

**REALIZZAZIONE di Impianto Fotovoltaico a Terra, Connesso alla RTN**  
di Potenza pari a 31,040 MWp

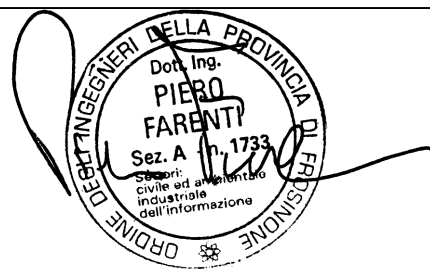
### Progettazione



Società di Ingegneria  
**FARENTI S.r.l.**

Via Don Giuseppe Corda, snc  
03030 Santopadre (FR)  
Tel. 07761805460 Fax 07761800135  
P.Iva 02604750600

**Ing. Piero Farenti**



Codice documento


Titolo documento

**VIA.REL11**

**RELAZIONE TECNICA SISTEMA DI ACCUMULO**


### Revisione Elaborato

| N. REV. | DATA REV.     | DESCRIZIONE REVISIONE | REDAZIONE           | APPROVAZIONE       |
|---------|---------------|-----------------------|---------------------|--------------------|
| 0       | Novembre 2022 | Prima Emissione       | Ing. Andrea Farenti | Ing. Piero Farenti |
| 1       | Novembre 2023 | Nuovo layout          | Ing. Andrea Farenti | Ing. Piero Farenti |
|         |               |                       |                     |                    |
|         |               |                       |                     |                    |
|         |               |                       |                     |                    |

|  |   |   |
|--|---|---|
|  | <p><b>ENERCAPITAL POWER ITALIA UNO S.R.L.</b><br/> <i>Impianto Fotovoltaico a terra della Potenza Nominale di 31,040 MWp Connesso Alla RTN<br/> Regione Lazio – Provincia di Viterbo – Comune di Tuscania – Loc. Poggio Martino</i></p> |  |
|  | <p><b>RELAZIONE TECNICA SISTEMA DI ACCUMULO</b></p>   | <p>Documento<br/> <b>VIA.REL11</b></p>  |

*Impianto Fotovoltaico A Terra Della Potenza Nominale Di 31,040 MWp  
Connesso Alla RTN*


**RELAZIONE TECNICA SISTEMA DI ACCUMULO**

|  |  |   |
|--|--|---|
|  | <b>ENERCAPITAL POWER ITALIA UNO S.R.L.</b><br><i>Impianto Fotovoltaico a terra della Potenza Nominale di 31,040 MWp Connesso Alla RTN<br/> Regione Lazio – Provincia di Viterbo – Comune di Tuscania – Loc. Poggio Martino</i> |  |
|  | <b>RELAZIONE TECNICA SISTEMA DI ACCUMULO</b>   | <i>Documento</i><br><b>VIA.REL11</b>  |

# Index

|  |           |
|--|-----------|
| <b>INQUADRAMENTO TERRITORIALE .....</b>                    | <b>2</b>  |
| <b>GENERALITA' .....</b>                                   | <b>6</b>  |
| <b>QUADRO NORMATIVO .....</b>                              | <b>7</b>  |
| <b>ASPETTI DI SICUREZZA E AMBIENTALI .....</b>             | <b>8</b>  |
| <b>APPLICAZIONI AL CAMPO IN OGGETTO E CONCLUSIONI.....</b> | <b>11</b> |

|  |  |
|--|--|
| <b>ENERCAPITAL Power Italia Uno S.r.l.</b><br><i>Corso Vercelli 40 – Milano (MI)</i><br>P.I. 08516210724 | <b>FARENTI SRL</b><br><i>Via Don Giuseppe Corda, snc – 03030 – Santopadre (FR)</i><br>P.I. 02604750600 |
|--|--|

|  |   |   |
|--|---|---|
|  | <p align="center"><b>ENERCAPITAL POWER ITALIA UNO S.R.L.</b><br/>         Impianto Fotovoltaico a terra della Potenza Nominale di 31,040 MWp Connesso Alla RTN<br/>         Regione Lazio – Provincia di Viterbo – Comune di Tuscania – Loc. Poggio Martino</p> |  |
|  | <p align="center"><b>RELAZIONE TECNICA SISTEMA DI ACCUMULO</b></p>  | <p align="center">Documento<br/> <b>VIA.REL11</b></p>                               |

## INQUADRAMENTO TERRITORIALE

Il progetto riguarda la realizzazione di un impianto fotovoltaico della potenza di 31,040 MWp da costruire a sud-ovest rispetto al centro abitato del Comune di Tuscania (VT) in località Marufana, su terreni agricoli.


Il cavidotto, che sarà completamente interrato, sarà posizionato lungo strade pubbliche, senza andare ad intaccare l'ambiente circostante.

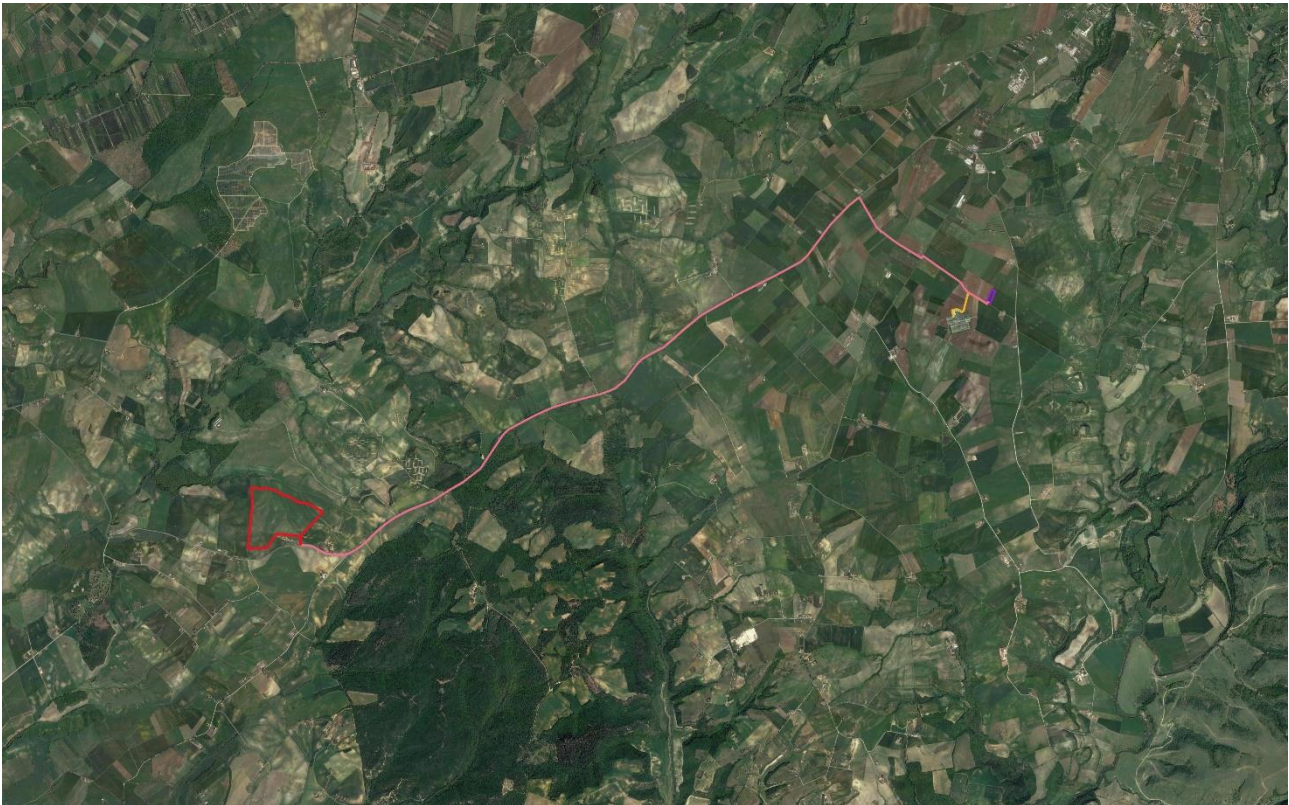
In Figura 1 e Figura 2 si riportano rispettivamente l'inquadramento geografico del sito con cavidotto di connessione (fonte del dato <https://www.google.it/maps>).



**Figura 1 - Inquadramento geografico del sito**

|   |   |
|---|---|
| <p>ENERCAPITAL Power Italia Uno S.r.l.<br/>         Corso Vercelli 40 – Milano (MI)<br/>         P.I. 08516210724</p> | <p align="right">FARENTI SRL<br/>         Via Don Giuseppe Corda, snc – 03030 – Santopadre (FR)<br/>         P.I. 02604750600</p> |
|---|---|

|  |   |   |
|--|---|---|
|  | <p align="center"><b>ENERCAPITAL POWER ITALIA UNO S.R.L.</b><br/>         Impianto Fotovoltaico a terra della Potenza Nominale di 31,040 MWp Connesso Alla RTN<br/>         Regione Lazio – Provincia di Viterbo – Comune di Tuscania – Loc. Poggio Martino</p> |  |
|  | <p align="center"><b>RELAZIONE TECNICA SISTEMA DI ACCUMULO</b></p>  | <p align="center">Documento<br/> <b>VIA.REL11</b></p>                               |



**Figura 2 - Inquadramento territoriale con cavidotto di connessione**

I terreni interessati dall’impianto fotovoltaico si trovano in località Poggio Martino, sita a circa 15 km dal centro abitato di Tuscania.

I lotti agricoli sono accessibili mediante la Strada Provinciale SP4 “Dogana”, la quale garantisce il collegamento tra Tuscania e Poggio Martino.

L’aeroporto di Viterbo “Tommaso Fabbri” dista circa 30 km. L’area rispetto ad esso si trova in direzione Sud-ovest. Sono rispettate le disposizioni di legge.

Il cavidotto di connessione parte dai lotti di progetto ed arriva, tramite un percorso stradale di circa 9 km, alla Stazione Terna di Tuscania in località Campo Villano, sita a circa 10 mt dalla SP4.

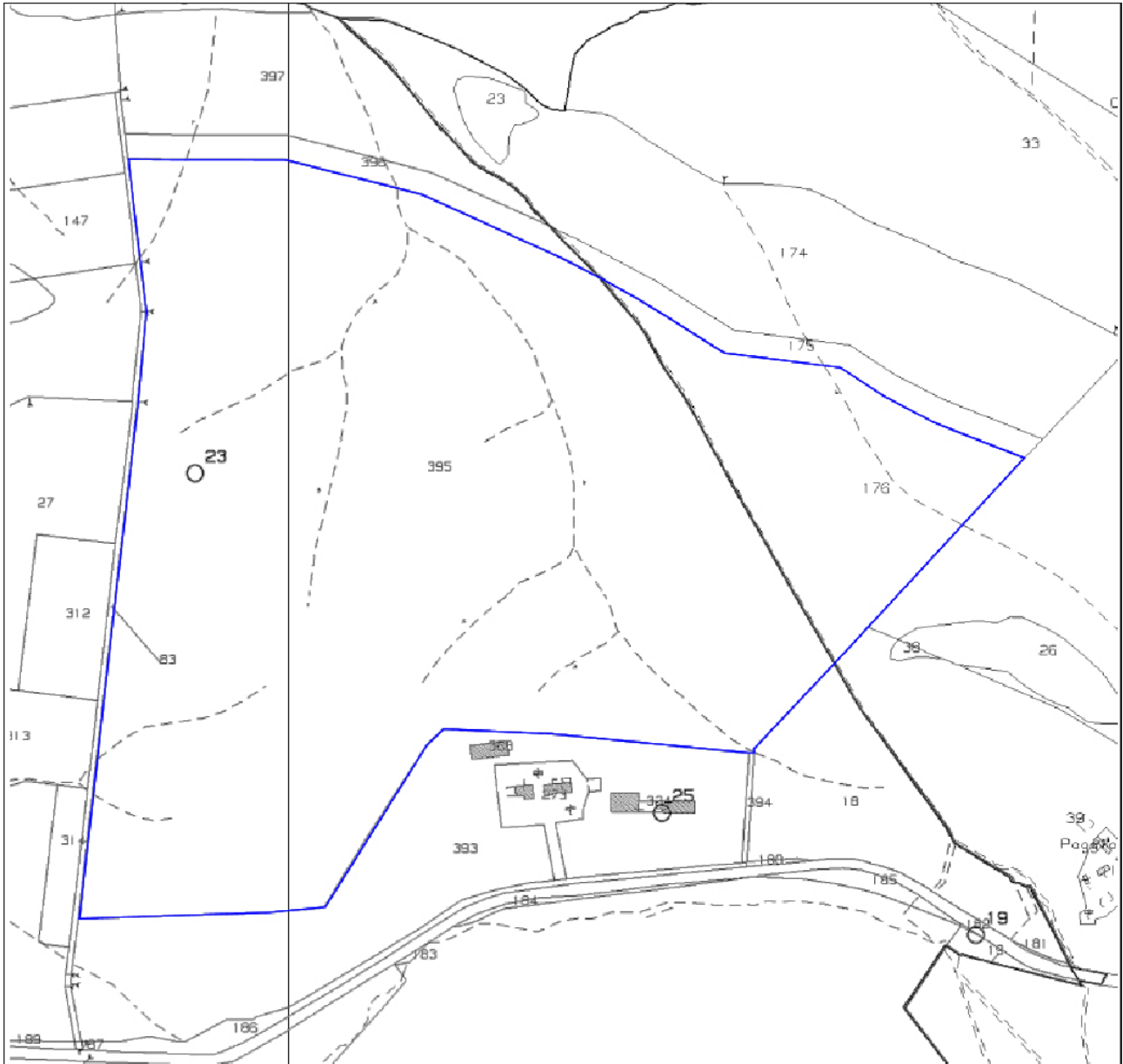
Nel Catasto Terreni comunale i terreni sono identificati al:

- Foglio 133 particella 395
- Foglio 122 particella 176

Le coordinate geografiche sono: 42.35 ° N 11.72° E

|  |  |
|--|--|
| <p><i>ENERCAPITAL Power Italia Uno S.r.l.</i><br/>         Corso Vercelli 40 – Milano (MI)<br/>         P.I. 08516210724</p> | <p align="right"><i>FARENTI SRL</i><br/>         Via Don Giuseppe Corda, snc – 03030 – Santopadre (FR)<br/>         P.I. 02604750600</p> |
|--|--|

|  |   |   |
|--|---|---|
|  | <p align="center"><b>ENERCAPITAL POWER ITALIA UNO S.R.L.</b><br/>         Impianto Fotovoltaico a terra della Potenza Nominale di 31,040 MWp Connesso Alla RTN<br/>         Regione Lazio – Provincia di Viterbo – Comune di Tuscania – Loc. Poggio Martino</p> |  |
|  | <p align="center"><b>RELAZIONE TECNICA SISTEMA DI ACCUMULO</b></p>  | <p align="center">Documento<br/><b>VIA.REL11</b></p>                                |




**Figura 3 – MAPPA CATASTALE DEI LOTTI**

Il percorso del cavidotto parte dal Foglio 133 e attraversa la SP4 fino ai Fogli 77, 78, 105 del Comune di Tuscania, per finire nella Stazione Terna di Tuscania sita nel Foglio 79, particella 59.

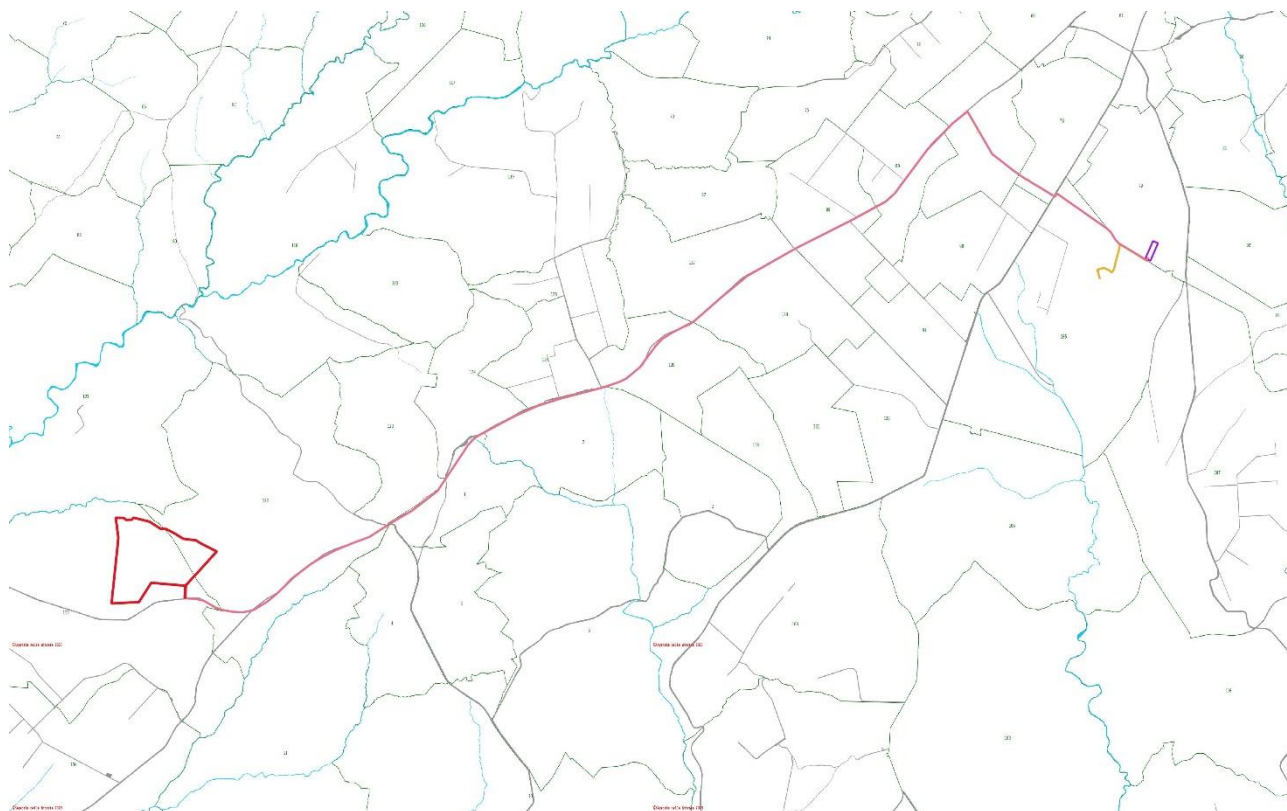
L'impianto è composto da una sottostazione Utente con relativa Cabina di Trasformazione e Consegna MT/AT che è ubicata in una zona immediatamente prossima alla cabina di proprietà di Terna SpA in Località

|   |   |
|---|---|
| <p>ENERCAPITAL Power Italia Uno S.r.l.<br/>         Corso Vercelli 40 – Milano (MI)<br/>         P.I. 08516210724</p> | <p align="right">FARENTI SRL<br/>         Via Don Giuseppe Corda, snc – 03030 – Santopadre (FR)<br/>         P.I. 02604750600</p> |
|---|---|

|  |  |   |
|--|--|---|
|  | <p align="center"><b>ENERCAPITAL POWER ITALIA UNO S.R.L.</b><br/> <i>Impianto Fotovoltaico a terra della Potenza Nominale di 31,040 MWp Connesso Alla RTN<br/>         Regione Lazio – Provincia di Viterbo – Comune di Tuscania – Loc. Poggio Martino</i></p> |  |
|  | <p align="center"><b>RELAZIONE TECNICA SISTEMA DI ACCUMULO</b></p>   | <p align="center">Documento<br/> <b>VIA.REL11</b></p>                               |


Campo Villano del comune di Tuscania. Dal punto di vista catastale, i terreni su cui è realizzata la cabina sono individuati dalla particella 59 del foglio 79.

In Figura seguente si evidenziano, su base catastale, i terreni ed il percorso del cavidotto fino alla Stazione Terna di Tuscania.



**Figura 4 - Estratto mappe Catasto terreni impianto e cavidotto di connessione**

|   |   |
|---|---|
| <p>ENERCAPITAL Power Italia Uno S.r.l.<br/>         Corso Vercelli 40 – Milano (MI)<br/>         P.I. 08516210724</p> | <p align="right">FARENTI SRL<br/>         Via Don Giuseppe Corda, snc – 03030 – Santopadre (FR)<br/>         P.I. 02604750600</p> |
|---|---|

|  |  |   |
|--|--|---|
|  | <b>ENERCAPITAL POWER ITALIA UNO S.R.L.</b><br><i>Impianto Fotovoltaico a terra della Potenza Nominale di 31,040 MWp Connesso Alla RTN<br/> Regione Lazio – Provincia di Viterbo – Comune di Tuscania – Loc. Poggio Martino</i> |  |
|  | <b>RELAZIONE TECNICA SISTEMA DI ACCUMULO</b>   | <i>Documento</i><br><b>VIA.REL11</b>  |

## GENERALITA'


Un Sistema di accumulo è un insieme di dispositivi, apparecchiature e logiche di gestione e controllo, funzionale ad assorbire e rilasciare energia elettrica, previsto per funzionare in maniera continuativa in parallelo con la rete con obbligo di connessione di terzi o in grado di comportare un'alterazione dei profili di scambio con la rete elettrica (immissione e/o prelievo).

I sistemi di accumulo possono essere installati su:

- impianti solari fotovoltaici incentivati
- impianti solari termodinamici incentivati o che chiedono il riconoscimento degli incentivi;
- impianti alimentati da fonte rinnovabile diversi dai fotovoltaici incentivati o che chiedono il riconoscimento degli incentivi, anche in sostituzione al regime incentivante dei Certificati Verdi;
- impianti di produzione combinata di energia elettrica e calore costituiti da unità per le quali viene richiesto il riconoscimento del funzionamento come Cogenerazione ad Alto Rendimento e/o il riconoscimento dei Certificati Bianchi;
- impianti alimentati da fonte rinnovabile che accedono, nell'ambito del Ritiro Dedicato, ai prezzi minimi garantiti nel caso in cui l'energia elettrica è ritirata dal GSE o è commercializzata sul libero mercato;
- impianti di produzione che accedono allo Scambio sul Posto;
- impianti alimentati da fonte rinnovabile per i quali è richiesta l'emissione di Garanzie d'Origine

|   |   |
|---|---|
| <b>ENERCAPITAL Power Italia Uno S.r.l.</b><br>Corso Vercelli 40 – Milano (MI)<br>P.I. 08516210724 | <b>FARENTI SRL</b><br>Via Don Giuseppe Corda, snc – 03030 – Santopadre (FR)<br>P.I. 02604750600 |
|---|---|



|  |  |   |
|--|--|---|
|  | <p align="center"><b>ENERCAPITAL POWER ITALIA UNO S.R.L.</b><br/> <i>Impianto Fotovoltaico a terra della Potenza Nominale di 31,040 MWp Connesso Alla RTN<br/> Regione Lazio – Provincia di Viterbo – Comune di Tuscania – Loc. Poggio Martino</i></p> |  |
|  | <p><b>RELAZIONE TECNICA SISTEMA DI ACCUMULO</b></p>  | <p>Documento<br/> <b>VIA.REL11</b></p>  |

## QUADRO NORMATIVO

L'Autorità per l'Energia con propri provvedimenti ha definito opportune disposizioni finalizzate a consentire l'integrazione del sistema di accumulo nel sistema elettrico nazionale:

- Delibera AEEGSI 574/2014/R/EEL
- Delibera AEEGSI 642/2014/R/EEL
- Delibera AEEGSI 360/2015/R/EEL
- Delibera AEEGSI 786/2016/R/EEL


Il quadro regolatorio attuale definisce:

- le disposizioni per la connessione alla rete dei sistemi di accumulo;
- le condizioni per l'erogazione del servizio di trasmissione e distribuzione dell'energia elettrica prelevata dai sistemi di accumulo;
- le condizioni per l'erogazione del servizio di dispacciamento in presenza di sistemi di accumulo;
- le disposizioni inerenti all'erogazione del servizio di misura in presenza di sistemi di accumulo;
- le condizioni per la corretta erogazione degli incentivi o dei regimi commerciali speciali (ritiro dedicato e scambio sul posto), in caso di integrazione di sistemi di accumulo negli impianti di produzione che ne beneficiano;
- i servizi di rete che dovranno essere prestati dai sistemi di accumulo.
- I sistemi di accumulo, per essere costruiti ed eserciti, devono soddisfare i requisiti tecnici definiti dalle normotecniche.

Il Comitato Elettrotecnico Italiano ha definito in ambito nazionale le prescrizioni tecniche per la connessione alle reti elettriche nazionali dei clienti attivi e passivi attraverso la Norma CEI 0-16 e la Norma CEI 0-21.

Le norme CEI 0-16 e CEI 0-21, che definiscono in ambito nazionale le prescrizioni per la connessione degli utenti attivi e passivi alle reti delle imprese distributrici di energia elettrica in alta, media (CEI 0-16) e bassa (CEI 0-21) tensione, sono state recentemente aggiornate, per trattare anche gli aspetti relativi ai Sistemi di Accumulo (SdA) elettrico.

|  |  |
|--|--|
| <p><i>ENERCAPITAL Power Italia Uno S.r.l.</i><br/> Corso Vercelli 40 – Milano (MI)<br/> P.I. 08516210724</p> | <p align="right"><i>FARENTI SRL</i><br/> Via Don Giuseppe Corda, snc – 03030 – Santopadre (FR)<br/> P.I. 02604750600</p> |
|--|--|

|  |   |   |
|--|---|---|
|  | <p align="center"><b>ENERCAPITAL POWER ITALIA UNO S.R.L.</b><br/>         Impianto Fotovoltaico a terra della Potenza Nominale di 31,040 MWp Connesso Alla RTN<br/>         Regione Lazio – Provincia di Viterbo – Comune di Tuscania – Loc. Poggio Martino</p> |  |
|  | <p align="center"><b>RELAZIONE TECNICA SISTEMA DI ACCUMULO</b></p>  | <p align="center">Documento<br/><b>VIA.REL11</b></p>                                |

## ASPETTI DI SICUREZZA E AMBIENTALI

Di seguito si evidenziano le caratteristiche chimiche, elettriche e tecnologiche per le diverse tipologie di batterie.

### *Accumulatori al piombo acido*

La cella elementare di un accumulatore al piombo è costituita da un elettrodo negativo di piombo metallico e da un elettrodo positivo di biossido di piombo, mentre l'elettrolita è una soluzione acquosa di acido solforico con elevata conducibilità ionica.

Una cella elementare è costituita da un certo numero di elettrodi positivi connessi tra loro, alternati ad elettrodi negativi anch'essi connessi tra loro.

Interposto tra elettrodo positivo ed elettrodo negativo vi è un separatore.

Nelle applicazioni pratiche vengono installate in un unico contenitore diverse celle elementari, collegate elettricamente in serie, che realizzano monoblocchi con tensione nominale pari a 12 o 24Vdc.

Il progetto della cella elementare e la geometria della cella influenzano le prestazioni dell'accumulatore.

Gli elettrodi possono essere:

- a "piastre piane": la materia attiva è una piastra spugnosa spalmata su una griglia metallica realizzata generalmente in piombo addizionato di calcio o antimonio per ottenere maggiore resistenza meccanica (più raramente in piombo puro).
- a "tubo": il componente elementare è un tubo contenente la materia attiva, attraversato da un sottile strato di piombo per l'adduzione della corrente.

### *Batteria Litio/Ioni*

In una batteria litio/ioni il catodo è solitamente costituito da un ossido litiato di un metallo di transizione (LiTMO<sub>2</sub> con TM = Co, Ni, Mn) che garantisce una struttura a strati o a tunnel dove gli ioni di litio possono essere inseriti o estratti facilmente.

L'anodo è generalmente costituito da grafite allo stato litiato in cui ogni atomo è legato ad altri tre in un piano composto da anelli esagonali fusi assieme e che grazie alla delocalizzazione della nuvola elettronica conduce elettricità.

L'elettrolita è composto tipicamente da sali di litio come l'esaffluorofosfato di litio (LiPF<sub>6</sub>) disciolti in una miscela di solventi organici (carbonato di dimetile o di etilene) e la membrana separatrice è costituita normalmente da polietilene o polipropilene.


I collettori di corrente sono generalmente costituiti da metalli che non devono reagire con l'elettrolita e sono solitamente il rame per il anodo e l'alluminio per il catodo.

Quando la cella è completamente scarica tutto il litio presente è contenuto nel catodo.

Durante il processo di carica lo ione di litio viene estratto dall'ossido metallico costituente il catodo e trasferito all'anodo, mentre gli elettroni migrano dal catodo all'anodo attraverso il circuito esterno ed il metallo del catodo viene quindi ossidato.

All'anodo, il processo di carica determina l'intrappolamento dello ione di litio, che si riduce a litio nella matrice di grafite che si ossida acquisendo gli elettro- ni provenienti dal circuito esterno.

|   |   |
|---|---|
| <p>ENERCAPITAL Power Italia Uno S.r.l.<br/>         Corso Vercelli 40 – Milano (MI)<br/>         P.I. 08516210724</p> | <p align="right">FARENTI SRL<br/>         Via Don Giuseppe Corda, snc – 03030 – Santopadre (FR)<br/>         P.I. 02604750600</p> |
|---|---|

|  |   |   |
|--|---|---|
|  | <p align="center"><b>ENERCAPITAL POWER ITALIA UNO S.R.L.</b><br/>         Impianto Fotovoltaico a terra della Potenza Nominale di 31,040 MWp Connesso Alla RTN<br/>         Regione Lazio – Provincia di Viterbo – Comune di Tuscania – Loc. Poggio Martino</p> |  |
|  | <p align="center"><b>RELAZIONE TECNICA SISTEMA DI ACCUMULO</b></p>  | <p align="center">Documento<br/><b>VIA.REL11</b></p>                                |

Durante la scarica il litio intercalato nella matrice di grafite si ossida rilasciando all'esterno gli elettroni, mentre gli ioni di litio migrano dall'elettrolita al catodo, che viene ridotto.

Durante il primo ciclo di carica, oltre al trasferimento degli ioni di litio nella grafite, si forma anche uno strato passivante tra elettrolita ed elettrodo negativo, denominato SEI (Solid-Electrolyte Interface).

Questo strato è importante per le prestazioni delle batterie poiché ne influenza il numero di cicli, la capacità e la sicurezza.

Le celle con elettrolita liquido possono essere realizzate con struttura cilindrica, prismatica, a bottone, mentre le celle polimeriche sono piatte.

Le batterie litio/ioni sono una famiglia di accumulatori elettrochimici che si differenziano tra loro oltre che per la tecnologia dell'elettrolita (liquido o polimerico) anche per quella dei materiali catodici ed anodici. Il materiale catodico più utilizzato ed il primo ad essere usato è l'ossido litiato di cobalto (LiCoO<sub>2</sub>) il quale presenta una buona capacità di immagazzinare ioni di litio, ma critico quando si verifica la sovraccarica della cella, che può determinare il collasso della struttura del materiale con conseguente rilascio di grande quantità di calore. Inoltre la lieve tossicità e l'elevato costo del cobalto ha determinato recenti sforzi per cercare alternative migliori.

#### *Batteria Sodio/ Cloruro di Nichel*

La batteria sodio/cloruro di nichel appartiene alla famiglia di batterie ad alta temperatura, in cui i due elettrodi si trovano allo stato fuso ed isolati fisicamente ed elettricamente tra loro da un separatore ceramico, che permette il passaggio ionico e svolge le funzioni di elettrolita.

Il separatore ceramico, costituito da  $\beta$ "-allumina, permette il passaggio ionico solo per temperature interne alla batteria prossime ai 260°C, per questo la cella opera ad alta temperatura con elettrodi fusi.

All'interno della cella il catodo è costituito da un cloruro di un metallo di transizione (nichel o ferro) allo stato liquido, l'anodo è costituito da sodio allo stato fuso, mentre il separatore ceramico è costituito da  $\beta$ "-allumina drogata con ossidi che le conferiscono una struttura caratteristica in cui si muovono gli ioni sodio.

#### *Batteria Sodio/Zolfo*

Come le batterie sodio /cloruro di nichel, la batteria sodio/zolfo appartiene alla famiglia delle batterie ad alta temperatura, in cui i due elettrodi si trovano allo stato fuso, isolati fisicamente ed elettricamente tra loro da un separatore ceramico, che permette il passaggio ionico e svolge le funzioni di elettrolita.

In una cella sodio/zolfo, il catodo è costituito da zolfo liquido, l'anodo è costituito da sodio allo stato liquido, mentre il separatore ceramico è costituito da  $\beta$ "-allumina, un composto costituito da  $\beta$ "-allumina drogata con ossidi che le conferiscono una struttura caratteristica in cui si muovono gli ioni sodio.


Durante la scarica, in corrispondenza della superficie di contatto sodio-elettrolita il sodio viene ossidato liberando gli elettroni.

#### *Batteria Nichel / Cadmio*

Una batteria nichel/cadmio è composta da coppie di elettrodi isolati elettricamente mediante un separatore e immerse in un elettrolita di tipo alcalino, costituito da idrossido di potassio in soluzione acquosa. Spesso questo elettrolita è addizionato con piccole quantità di idrossido di litio e idrossido di sodio per aumentarne la vita utile e l'intervallo di temperatura.

Durante la scarica, all'anodo il cadmio metallico viene ossidato dalla reazione con gli ioni OH<sup>-</sup> dell'elettrolita originando idrossido di cadmio e liberando elettroni.

|   |   |
|---|---|
| <p>ENERCAPITAL Power Italia Uno S.r.l.<br/>         Corso Vercelli 40 – Milano (MI)<br/>         P.I. 08516210724</p> | <p align="right">FARENTI SRL<br/>         Via Don Giuseppe Corda, snc – 03030 – Santopadre (FR)<br/>         P.I. 02604750600</p> |
|---|---|

|  |   |   |
|--|---|---|
|  | <p align="center"><b>ENERCAPITAL POWER ITALIA UNO S.R.L.</b><br/>         Impianto Fotovoltaico a terra della Potenza Nominale di 31,040 MWp Connesso Alla RTN<br/>         Regione Lazio – Provincia di Viterbo – Comune di Tuscania – Loc. Poggio Martino</p> |  |
|  | <p align="center"><b>RELAZIONE TECNICA SISTEMA DI ACCUMULO</b></p>  | <p align="center">Documento<br/><b>VIA.REL11</b></p>                                |

Al catodo invece l'ossido idrato di nichel viene ridotto in idrossido di nichel dalla reazione con la molecola di acqua. Durante la carica le due reazioni avvengono nel verso opposto.

Sia durante la scarica che durante la ricarica, la concentrazione dell'elettrolita resta praticamente costante (non viene consumato).

Le batterie nichel/cadmio presentano normalmente un contenitore rivestito in polipropilene e dotato di una valvola di sfogo per i gas eventualmente prodotti durante l'operazione di ricarica. Gli elettrodi positivi e negativi sono isolati da un separatore (generalmente costituito da nylon) che deve permettere la libera circolazione dell'elettrolita.

*Batteria Redox a circolazione di elettrolita di vanadio (VRB)*

Le batterie Redox a circolazione di elettrolita sono in grado di accumulare energia elettrica in soluzioni elettrolitiche contenenti differenti coppie Redox, utilizzando reazioni accoppiate di ossido-riduzione in cui sia i reagenti sia i prodotti di reazione, in forma ionica, sono completamente disciolti in soluzione acquosa.

Nel caso specifico della batteria Redox al Vanadio (VRB) la coppia Redox è costituita da Vanadio in differenti stati di ossidazione,  $V^{3+}/V^{2+}$  all'elettrodo positivo e  $V^{5+}/V^{4+}$  al negativo, disciolti in una soluzione di acido solforico.

La cella elementare è costituita dalla membrana di scambio ionico, dagli elettrodi e dalle piastre bipolari. La membrana permette il passaggio degli ioni  $H^+$  e separa l'elettrolita positivo dal negativo.

La molecola di acido solforico  $H_2SO_4$  si scinde negli ioni  $H^+$  ed  $SO_4^-$ . Lo ione  $H^+$  sostituisce quello della pellicola di scambio ionico e viene quindi immesso nell'altro elettrolita (positivo). La forza elettromotrice di una cella elementare è 1,25V.

La batteria di flusso elettrolita è molto diversa da un punto di vista costruttivo rispetto ad un accumulatore tradizionale.

Le soluzioni dell'elettrolita positivo e negativo sono immagazzinati in serbatoi, messe in circolazione da pompe attraverso un circuito idraulico e si interfacciano nella cella elementare attraverso la membrana. Il cuore della batteria è costituito dallo stack, costituito da un determinato numero di celle elementari collegate elettricamente in serie.

La batteria è integrata in un sistema che comprende anche un convertitore elettronico DC/AC, un sistema di controllo e un sistema di raffreddamento.

In commercio non si trovano batterie singole, ma integrate in un sistema completo, per cui risulta molto difficile analizzare le prestazioni della tecnologia prescindendo da quelle del sistema in cui è integrata.


*Considerazioni di impatto ambientale relative all'installazione di Sistemi 6.4 di Accumulo (SdA) connessi in rete*

I requisiti generali di impatto ambientale riguardano, su scala globale, argomenti relativi alla progettazione, produzione dei componenti, installazione, funzionamento, manutenzione ed aspetti relativi al riciclo dei materiali, con particolare attenzione al rispetto dell'ambiente e del territorio ed allo sviluppo di prodotti non inquinanti.

I requisiti ambientali di un SdA sono influenzati dalle condizioni di installazione (residenziale, industriale, Utility, SdA associato a generazione elettrica da fonte rinnovabili), dal tipo di tecnologia elettrochimica utilizzata e dalle tipologie di rischio tecnico introdotte nell'installazione.

I SdA sono influenzati dalle condizioni ambientali in cui vengono installati; a loro volta possono avere degli effetti rispetto all'ambiente circostante in caso di un evento non controllato.

|   |   |
|---|---|
| <p>ENERCAPITAL Power Italia Uno S.r.l.<br/>         Corso Vercelli 40 – Milano (MI)<br/>         P.I. 08516210724</p> | <p align="right">FARENTI SRL<br/>         Via Don Giuseppe Corda, snc – 03030 – Santopadre (FR)<br/>         P.I. 02604750600</p> |
|---|---|

|  |  |   |
|--|--|---|
|  | <b>ENERCAPITAL POWER ITALIA UNO S.R.L.</b><br><i>Impianto Fotovoltaico a terra della Potenza Nominale di 31,040 MWp Connesso Alla RTN<br/> Regione Lazio – Provincia di Viterbo – Comune di Tuscania – Loc. Poggio Martino</i> |  |
|  | <b>RELAZIONE TECNICA SISTEMA DI ACCUMULO</b>   | <i>Documento</i><br><b>VIA.REL11</b>  |

In tal senso, i SdA andrebbero considerati durante le condizioni di funzionamento usuali e non usuali.

Il principio generale definisce che in condizioni di funzionamento “usuali” i SdA non dovrebbero essere influenzati dalle condizioni ambientali che caratterizzano l’installazione.

Lo Standard IEEE più significativo è il recente 1679- 2010, che definisce quali obblighi informativi debba avere il costruttore quando si appresta a fornire una data tecnologia di accumulo.

## **APPLICAZIONI AL CAMPO IN OGGETTO E CONCLUSIONI**

Nello specifico, si può utilizzare un Inverter della HUAWEI, della serie SUN2000-330KTL-H1.

Sviluppato per compensare le fluttuazioni della produzione di energia fotovoltaica, offre numerosi servizi per la gestione di rete, come ad esempio la regolazione automatica di frequenza.

Questo inverter con batteria è ottimizzato per il funzionamento continuo a carico nominale e con una temperatura compresa fra -25 °C e +50 °C. Grazie all’ampio range di tensione CC, è compatibile con quasi tutti i tipi di batteria.

Il sistema è totalmente compatibile con gli Inverter previsti nel progetto, sia in termini tecnologici che in termini dimensionali.

Attualmente sarà previsto un sistema senza accumulo; tuttavia, in previsione futura, sarà possibile, nello stesso spazio (tra circa 6-7 anni), prevedere un sistema di accumulo con batterie al litio.

|   |   |
|---|---|
| <b>ENERCAPITAL Power Italia Uno S.r.l.</b><br>Corso Vercelli 40 – Milano (MI)<br>P.I. 08516210724 | <b>FARENTI SRL</b><br>Via Don Giuseppe Corda, snc – 03030 – Santopadre (FR)<br>P.I. 02604750600 |
|---|---|