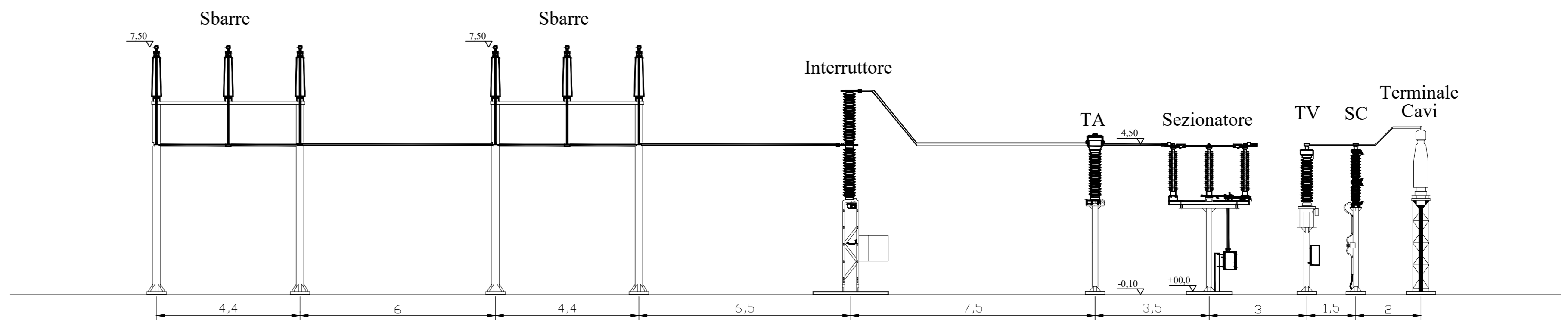


LEGENDA APPARECCHIATURE AT "AREA UTENTE"

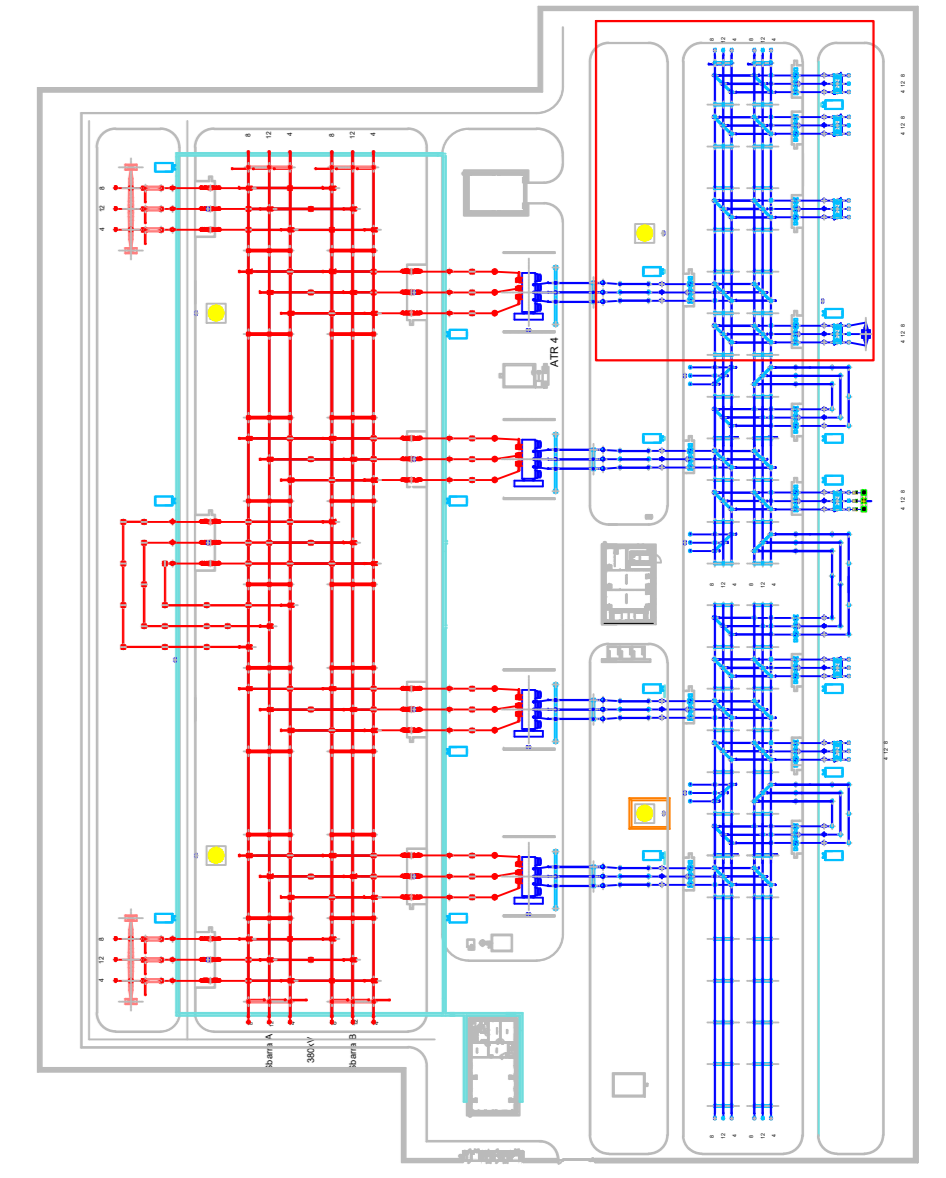
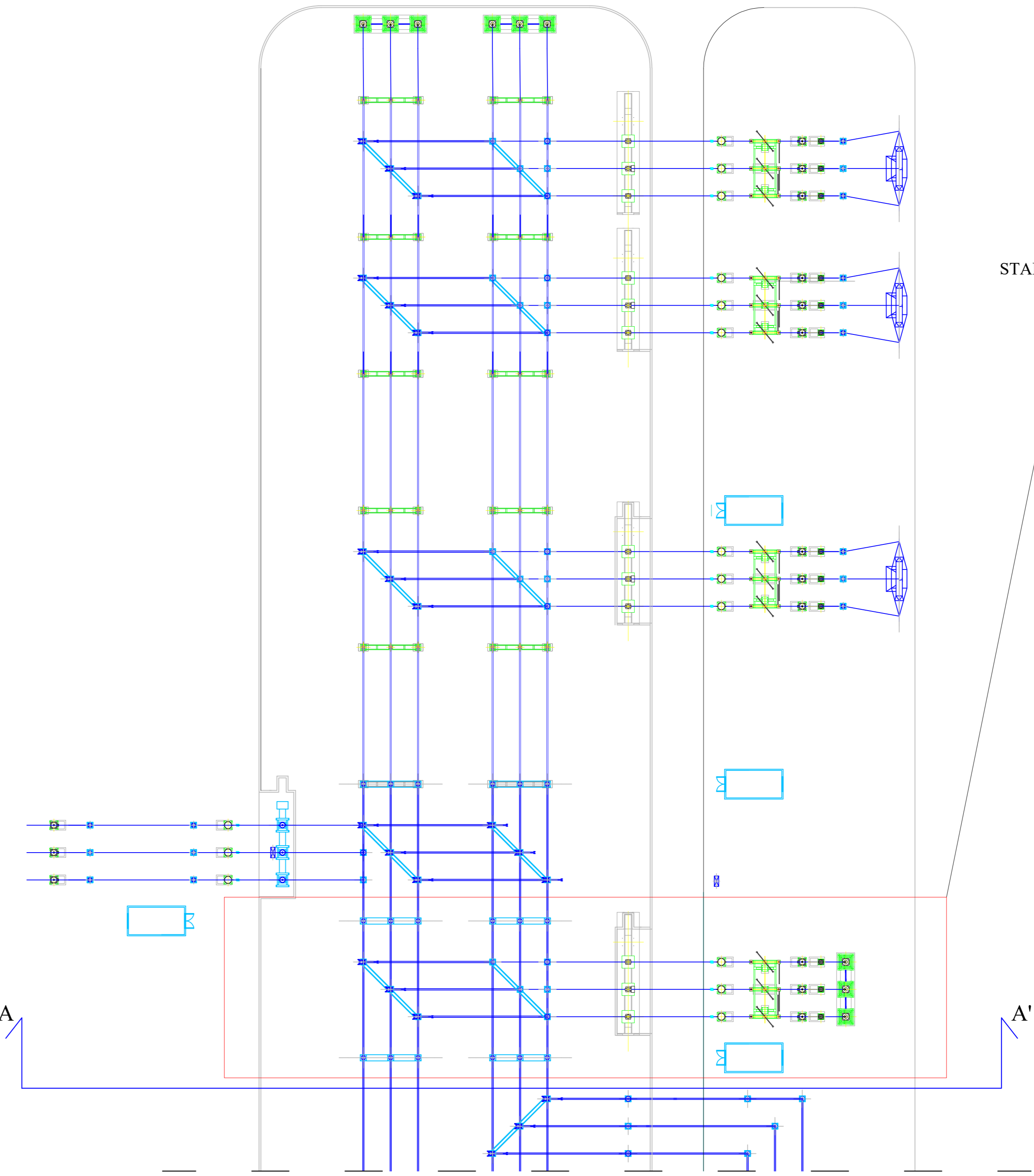
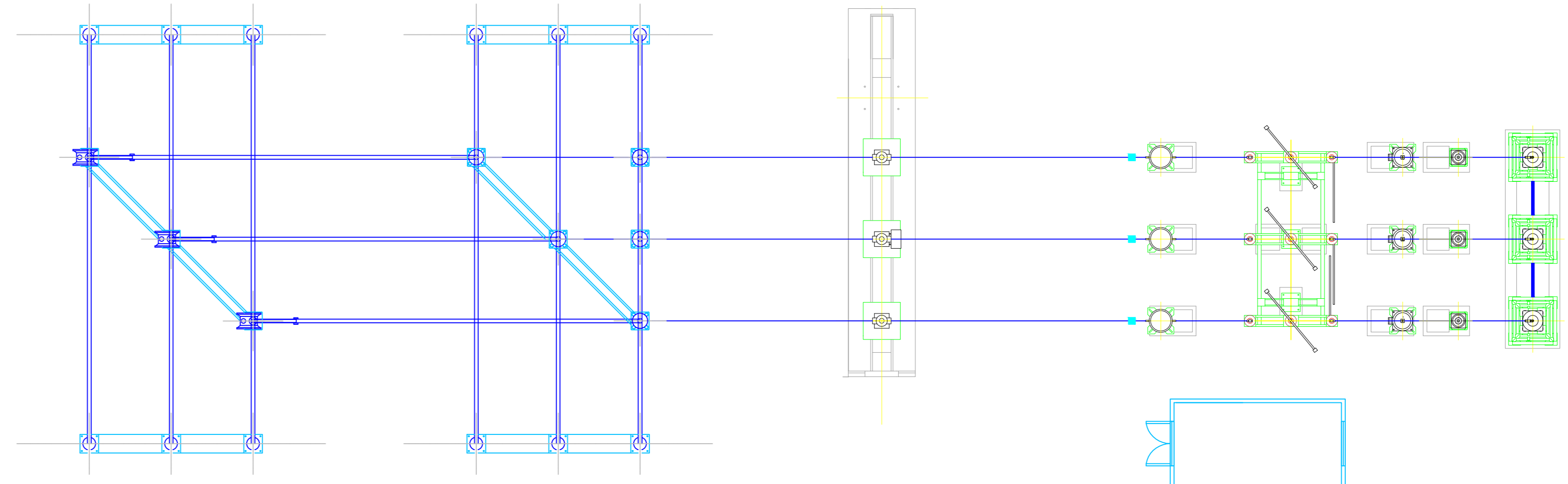
RIF.	DESCRIZIONE
①	Terminale cavo AT
②	Sezionatore tripolare orizzontale 145-170kV con lame di messa a terra e comando motorizzato
③	Trasformatore di tensione Induttivo 170 kV N°4 Prestazioni (Protezioni+Misure)
④	Interruttore tripolare 170kV
⑤	Trasformatore di corrente in SF6 N°4 prestazioni (misure e protezioni)
⑥	Scaricatori
⑦	Trasformatore di potenza 85 MVA ONAN YNd11 150±12x1,25 / 30
⑧	Supporto sbarre/corda unipolare

STAZIONE AT TUSCANIA

Sezione A-A'



Stallo condiviso assegnato da Terna



STALLO ASSEGNATO E CONDIVISO

COMUNE DI TUSCANIA
Provincia di Viterbo

ISTANZA di Valutazione di Impatto Ambientale Nazionale,
ai sensi del D.L. 92/2021 e del D.lgs 152/2006 e s.m.i.

ENERCAPITAL Power Italia Uno S.r.l.
Via P.G. Semeria, 44/F
00187 Conversano (BA)

REALIZZAZIONE di Impianto Fotovoltaico a Terra, Connesso alla RTN
di Potenza pari a 31,040 MWp

Progettazione
Società di Ingegneria
FARENTI S.r.l.
Via Don Giuseppe Corda, 50c
03030 Santopadre (FR)
Tel. 0776385646 Fax 07761800135
P.iva 02604750600
Ing. Piero Farenti

Codice documento Titolo documento
VIA.TAV17
SCALA 1:1000 **SOTTOSTAZIONE AT-MT**
PLANIMETRIE/SEZIONI IMPIANTI UTENTE E RTN

Revisione Elaborato				
N. REV.	DATA REV.	DESCRIZIONE REVISIONE	REDAZIONE	APPROVAZIONE
0	Giugno 2022	Prima Emissione	Ing. Andrea Farenti	Ing. Piero Farenti
1	Novembre 2023	Nuovo layout	Ing. Andrea Farenti	Ing. Piero Farenti