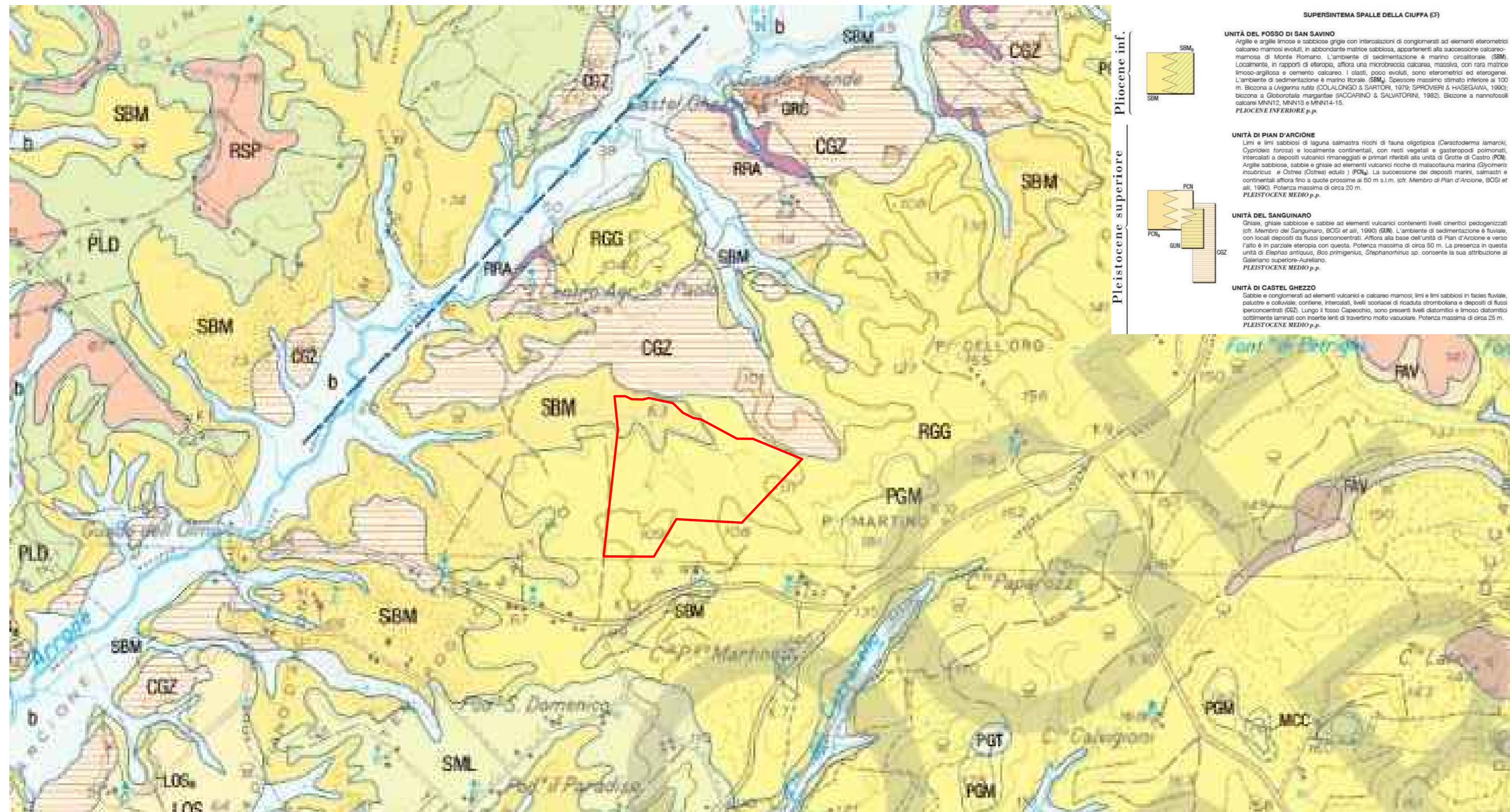
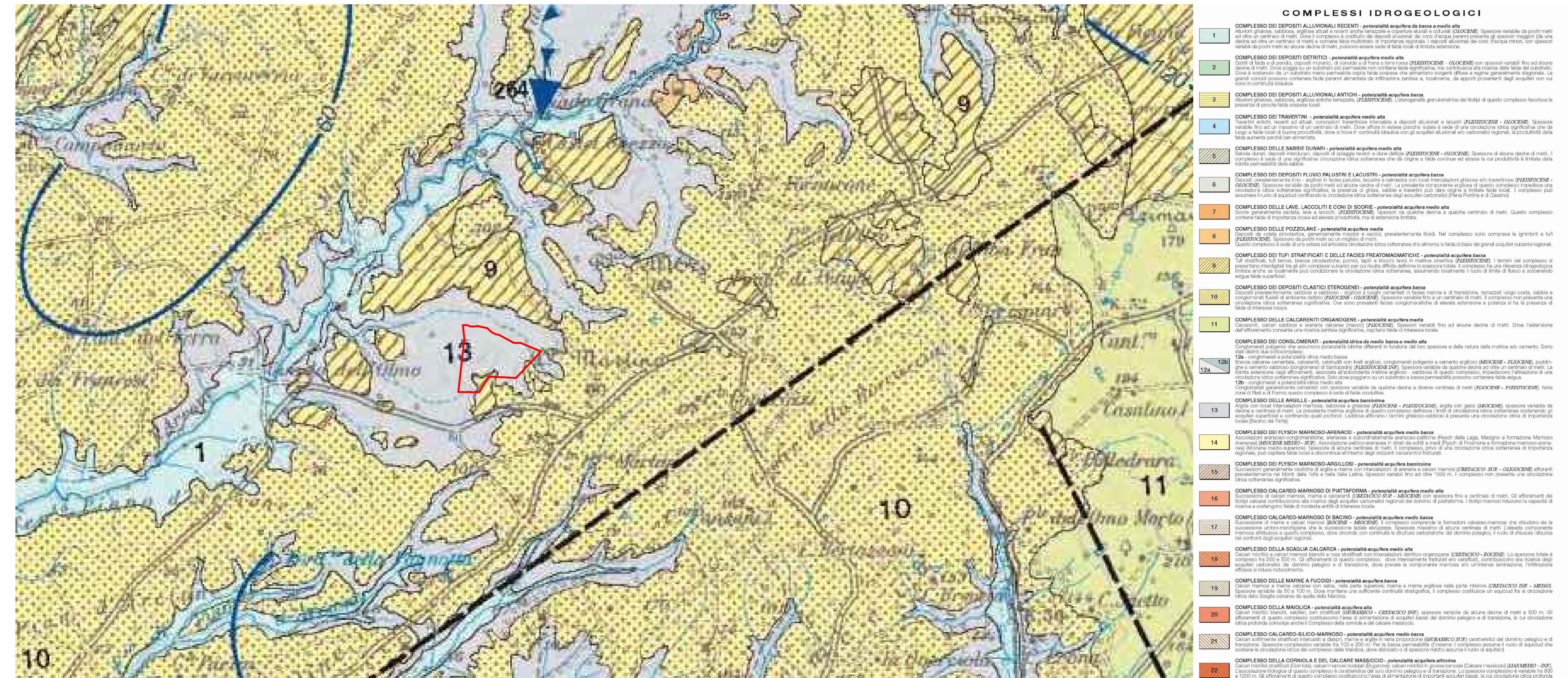


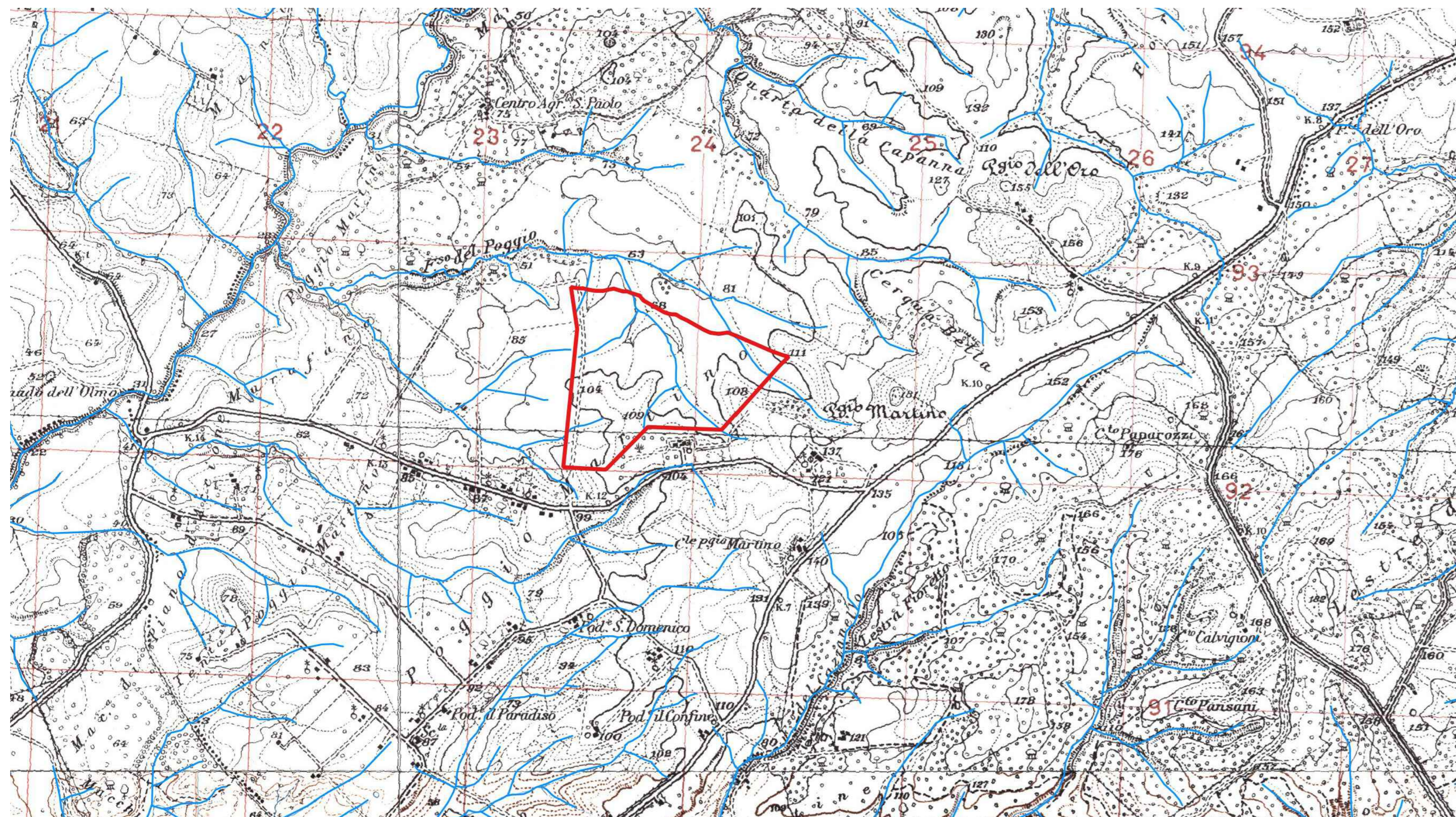
CARTA GEOLOGICA - Scala 1:10000



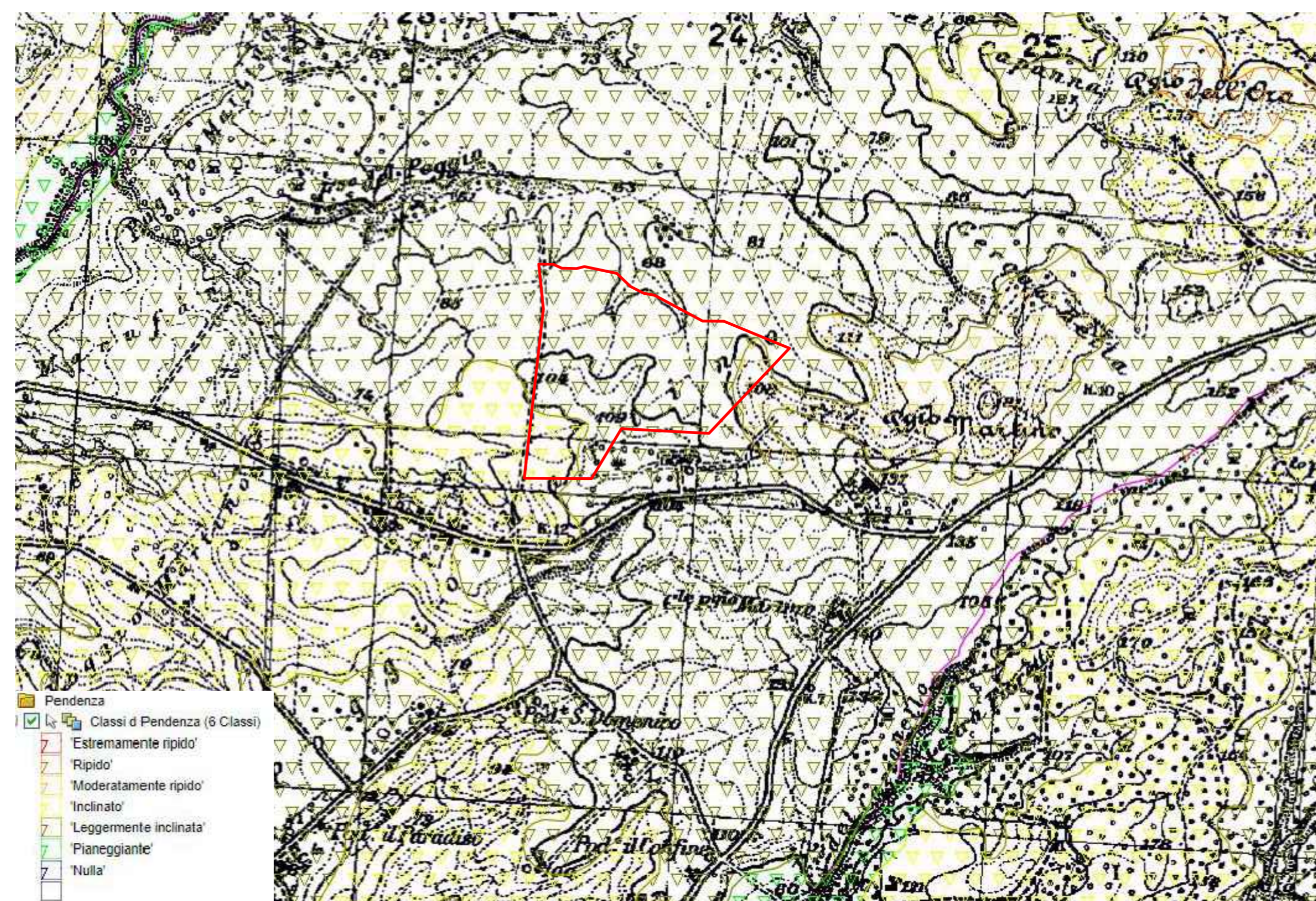
CARTA IDROGEOMORFOLOGICA - Scala 1:20000



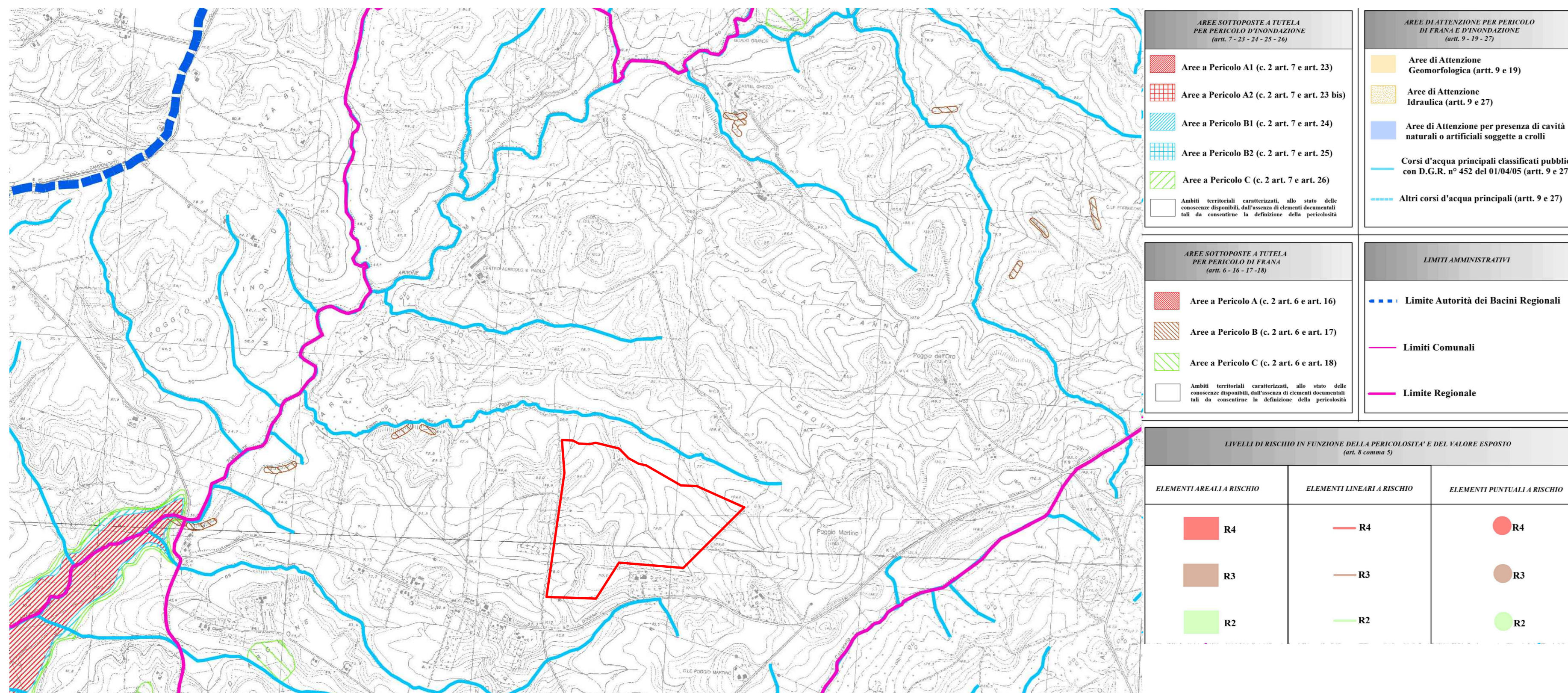
RETICOLO IDROGRAFICO - Scala 1:10000



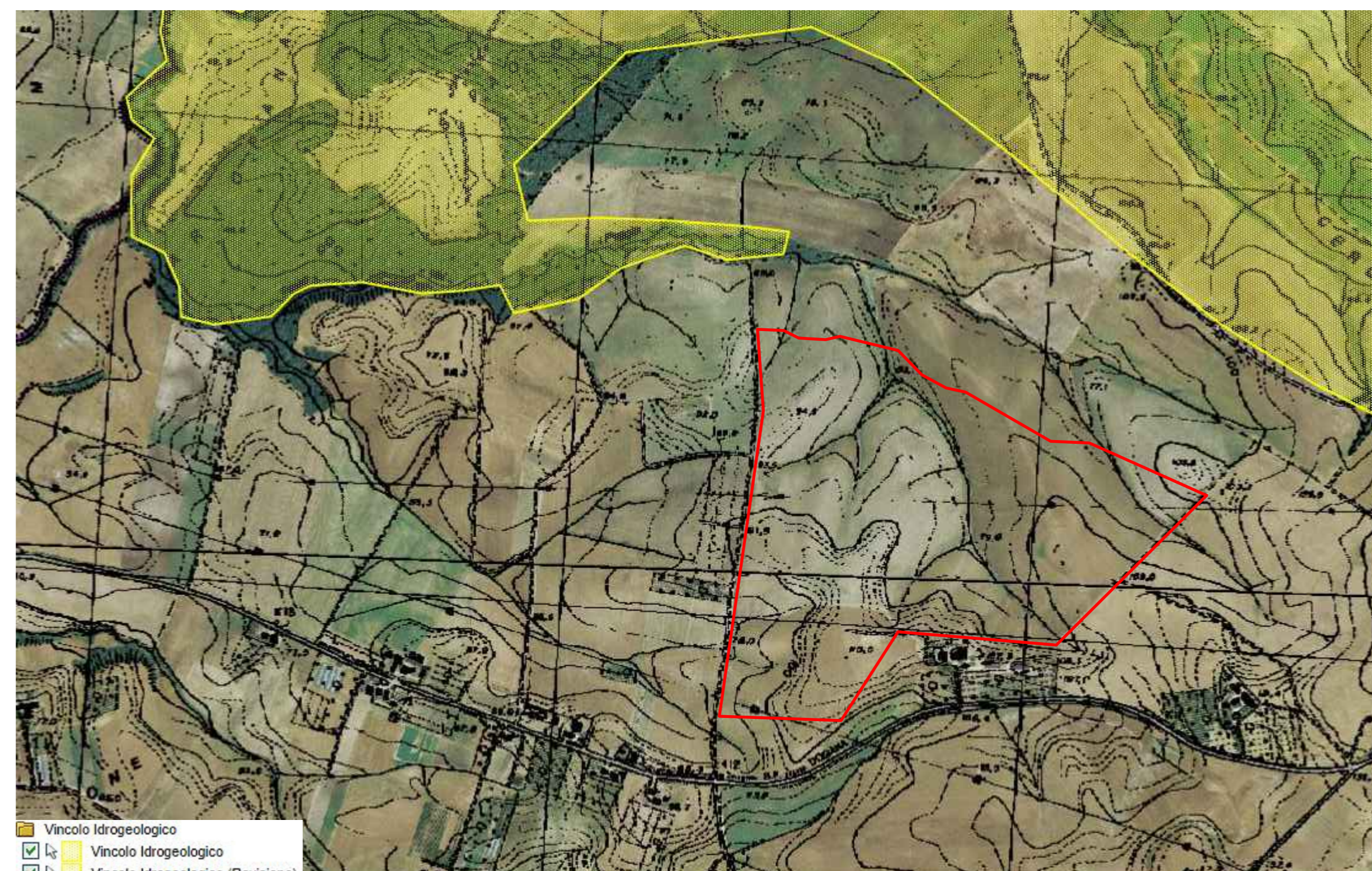
CARTA DELLE PENDENZE - Scala 1:10000



PIANO DI ASSETTO IDROGEOLOGICO - Scala 1:10000



VINCOLO IDROGEOLOGICO - Scala 1:5000



COMUNE DI TUSCANIA
Provincia di Viterbo

ISTANZA di Valutazione di Impatto Ambientale Nazionale,
ai sensi del D.L. 92/2021 e del D.lgs 152/2006 e s.m.i.

ENERCAPITAL Power Italia Uno S.r.l.
Corso Vercelli, 40
20145 Milano (MI)

REALIZZAZIONE di Impianto Fotovoltaico a Terra, Connesso alla RTN
di Potenza pari a 31,040 MWp

Progettazione

Società di Ingegneria
FARENTI S.r.l.
Via Don Giuseppe Corda, SNC
03030 Santopadre (FR)
Tel. 07761805450 Fax 07761800135
P.IVA 02604750600

Ing. Piero Farenti



Codice documento Titolo documento

VIA.TAV19 INQUADRAMENTO GEOLOGICO E IDROGEOLOGICO

Revisione Elaborato

N. REV.	DATA REV.	DESCRIZIONE REVISIONE	REDAZIONE	APPROVAZIONE
0	Agosto 2023	Prima Emissione	Ing. Andrea Farenti	Ing. Piero Farenti
1	Novembre 2023	Nuovo layout	Ing. Andrea Farenti	Ing. Piero Farenti