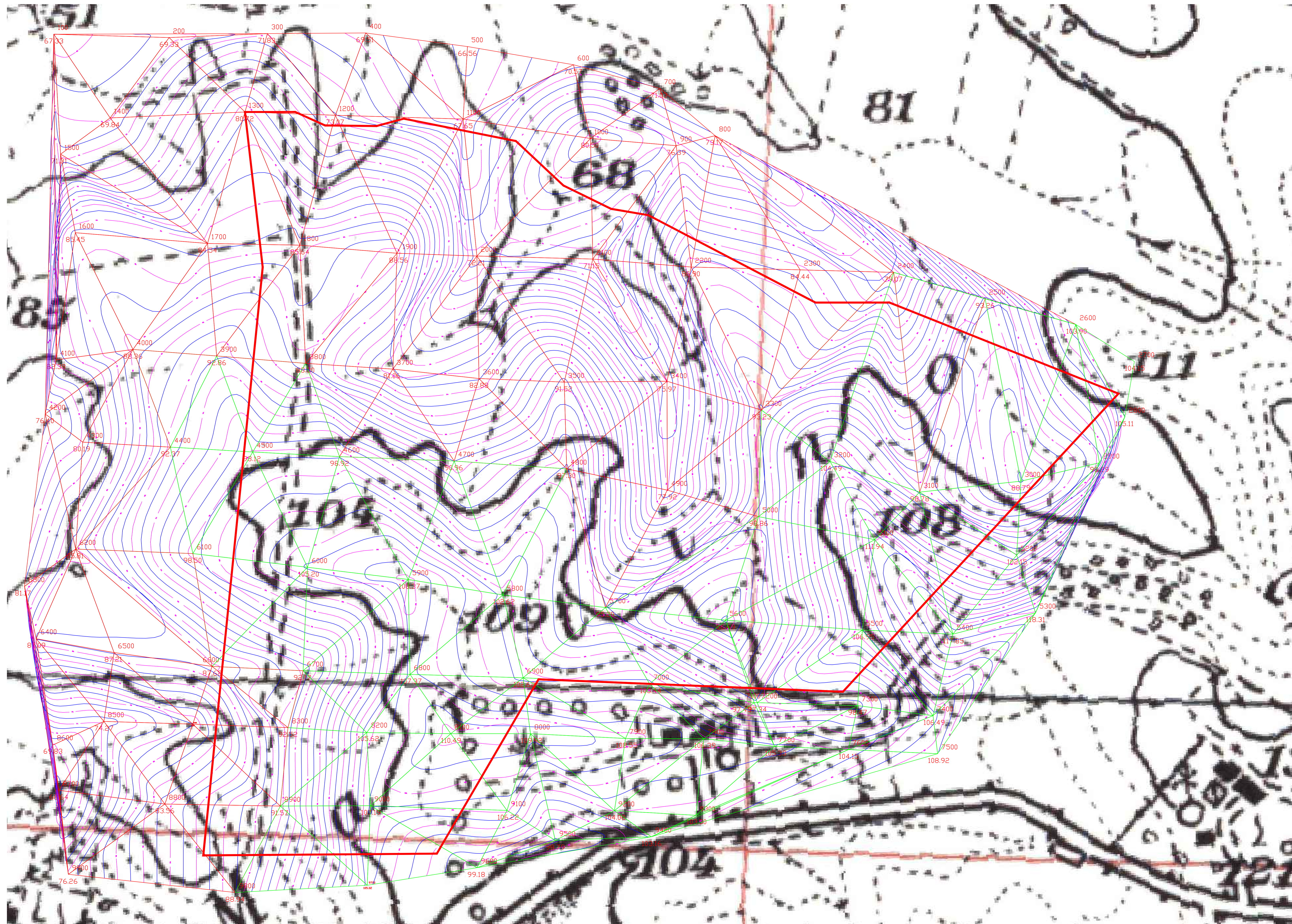


RILIEVO PLANO-ALTIMETRICO SU I.G.M. - SCALA 1:1000



LEGENDA

- CURVE DI LIVELLO A 2m
- AREA DI PROGETTO
- XXX.XX** QUOTA DEL PUNTO BATTUTO

COMUNE DI TUSCANIA
Provincia di Viterbo

ISTANZA di Valutazione di Impatto Ambientale Nazionale,
ai sensi del D.L. 92/2021 e del D.lgs 152/2006 e s.m.i.

ENERCAPITAL Power Italia Uno S.r.l.
Corso Vercelli, 40
20145 Milano (MI)

REALIZZAZIONE di Impianto Fotovoltaico a Terra, Connesso alla RTN
di Potenza pari a 31,040 MWp

Progettazione

FARENTI S.r.l.
Società di Ingegneria
Via Don Giuseppe Corda, snc
03030 Santopadre (FR)
Tel. 07761805450 Fax 07761800135
P.fva 02604750600

Ing. Piero Farenti

Codice documento Titolo documento

VIA.TAV20 RILIEVO PLANO-ALTIMETRICO

Revisione Elaborato

N. REV.	DATA REV.	DESCRIZIONE REVISIONE	REDAZIONE	APPROVAZIONE
0	Novembre 2022	Prima Emissione	Ing. Andrea Farenti	Ing. Piero Farenti
1	Novembre 2023	Nuovo layout	Ing. Andrea Farenti	Ing. Piero Farenti