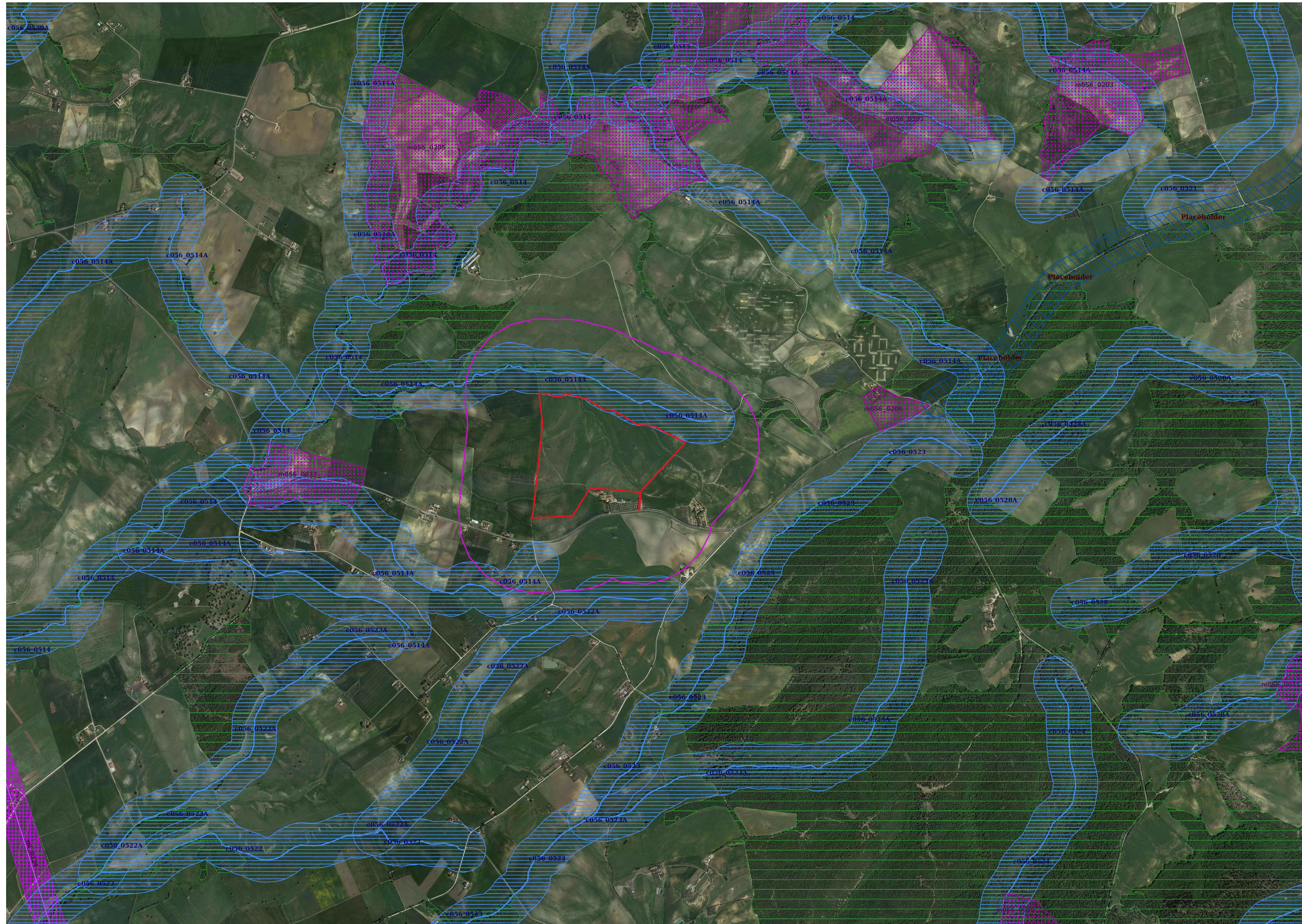


CARTA DELLE AREE IDONEE

- Scala 1:20.000 -



LEGENDA

- Area impianto
- Cavidotto
- Area sottostazione
- Cavidotto_AT

Tavola B

- PTPR - Tavola B - Rispetto punti archeologici
 -
 - PTPR - Tavola B - Rispetto linee archeologiche tipizzate
 -
 - PTPR - Tavola B - Rispetto linee archeologiche
 -
 - PTPR - Tavola B - Punti archeologici tipizzati
 -
 - PTPR - Tavola B - Punti archeologici tipizzati
 -
 - PTPR - Tavola B - Punti archeologici
 -
 - PTPR - Tavola B - Linee archeologiche
 - linee_arqueo
 - linee_arqueo_tipizzate
 - VINCOLO is "
 - rispetto-punti-archeologici
 - rispetto-punti-archeologici-tipizzati
 - rispetto-linee-archeologiche
 - rispetto-linee-archeologiche-tipizzate
 - punti-archeologici-tipizzati
 - punti-archeologici
- Ortofoto

COMUNE DI TUSCANIA

Provincia di Viterbo

ISTANZA di Valutazione di Impatto Ambientale Nazionale,
ai sensi del D.L. 92/2021 e del D.lgs 152/2006 e s.m.i.

ENERCAPITAL Power Italia Uno S.r.l.

Corso Vercelli, 40
20145 Milano (MI)

REALIZZAZIONE di Impianto Fotovoltaico a Terra, Connesso alla RTN
di Potenza pari a 31,040 MWp

Progettazione

FARENTI S.r.l.
Società di Ingegneria
Via Don Giuseppe Corda, snc
03030 Santopadre (FR)
Tel. 07761805460 Fax 07761800135
P.Iva 02604750600

Ing. Piero Farenti



Codice documento Titolo documento

VIA.TAV25

CARTA DELLE AREE IDONEE

Revisione Elaborato

N. REV.	DATA REV.	DESCRIZIONE REVISIONE	REDAZIONE	APPROVAZIONE
0	Novembre 2023	Prima Emissione	Ing. Andrea Farenti	Ing. Piero Farenti

Come previsto dall'Art. 20, lettera c-quarter del D.Lgs 199/2021 le aree delimitate da un buffer di 500m che non sono sottoposte alla Parte II ed all'Art. 136 del 42/2004 risultano essere aree non idonee.

I vincoli ricadenti nel buffer sono identificati dalla Parte III, Art. 142 del D.Lgs 42/2004 quindi non vincolante ai fini della definizione di "aree idonee".