

Componenti delle aree protette e dei siti naturalistici



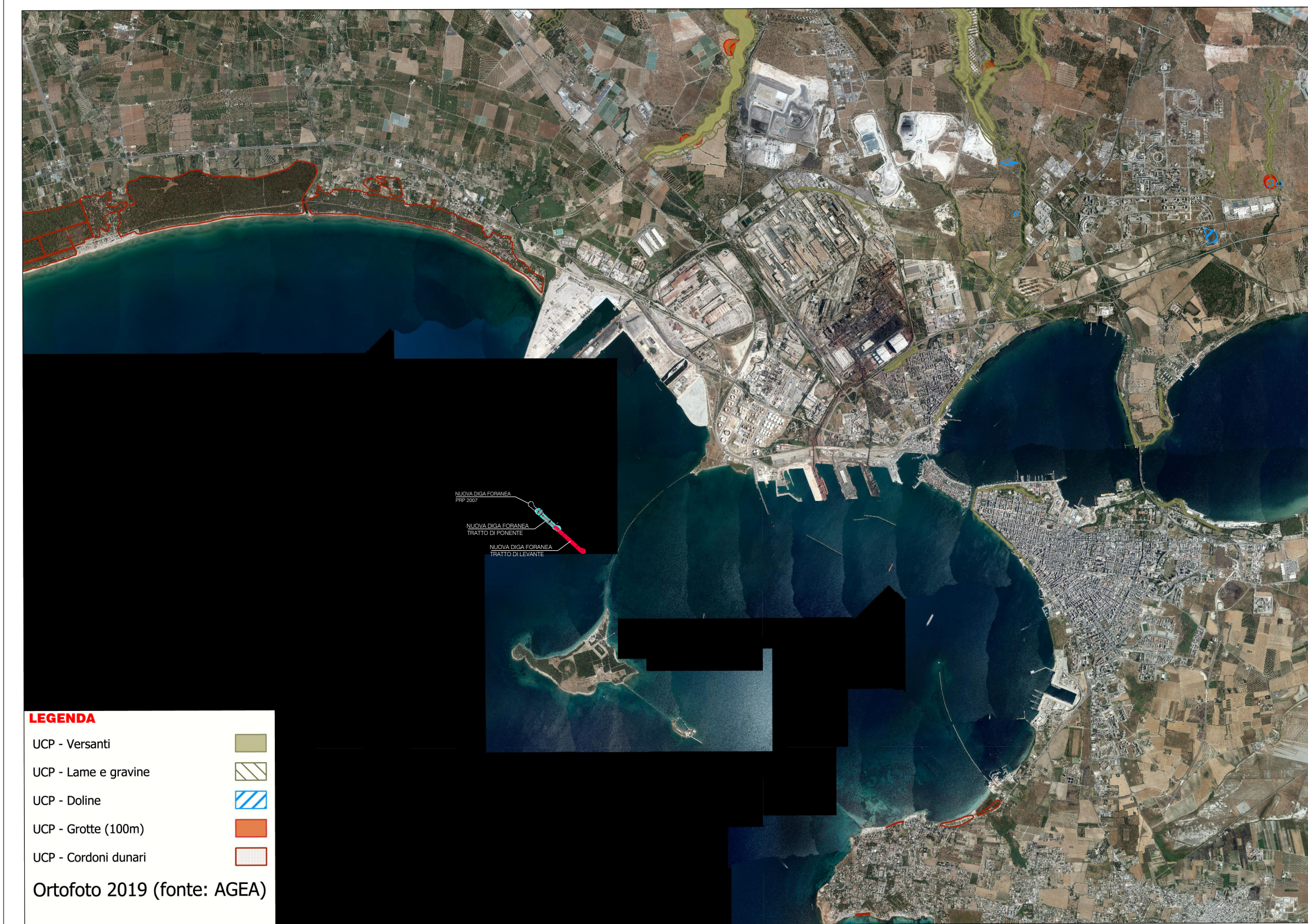
Componenti culturali e insediative



Componenti botanico - vegetazionali



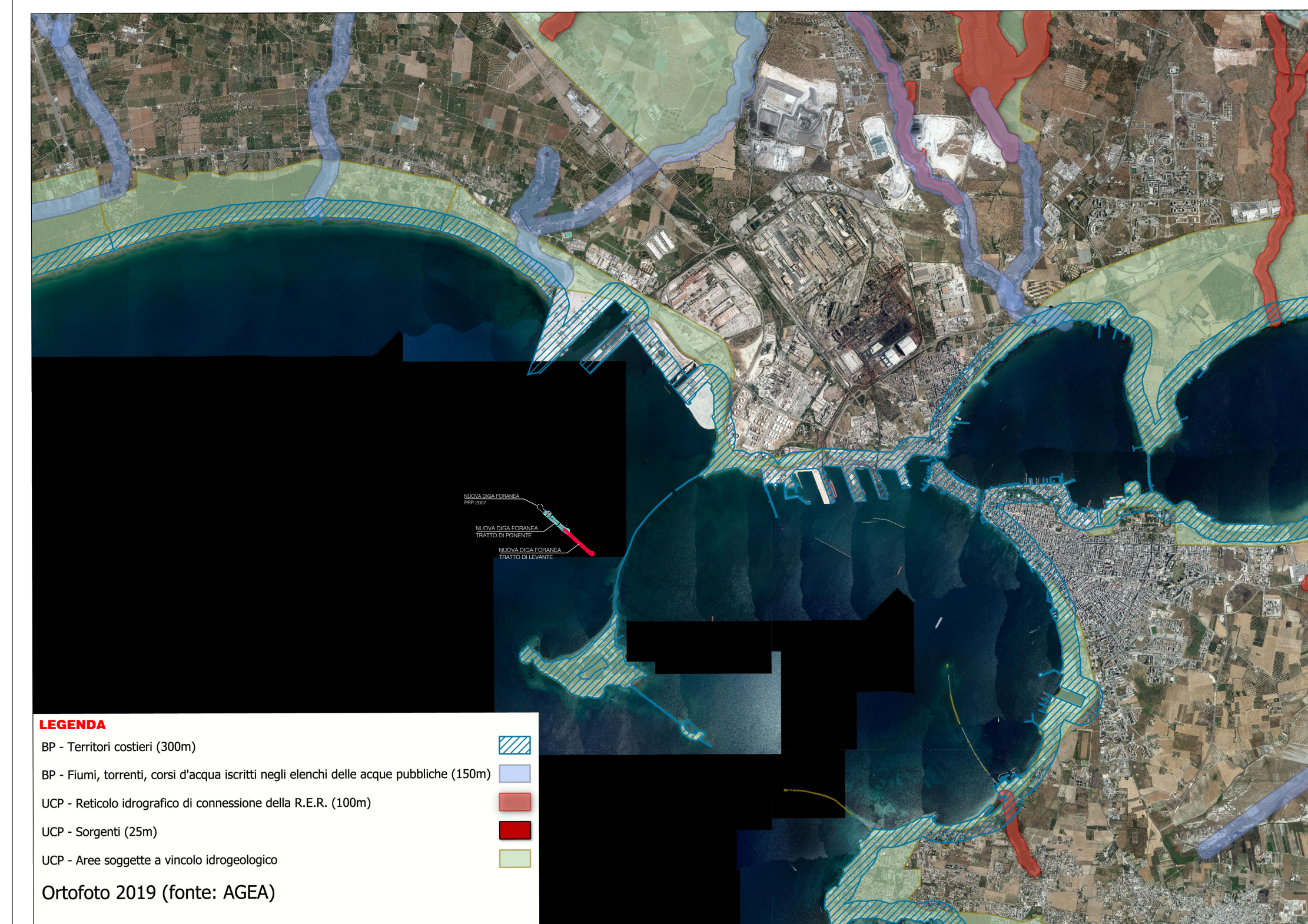
Componenti geomorfologiche



Componenti valori percettivi



Componenti idrologiche



Porto Di Taranto
REALIZZAZIONE DELLA NUOVA DIGA FORANEA DI PROTEZIONE DEL PORTO FUORI RADA DI TARANTO

LOTTO II: TRATTO DI LEVANTE



Progettazione: **SISPI** 
 Autorità Di Sistema Portuale Del Mar Ionio:
 Responsabile Unico del Procedimento:
 Ing. Gaetano Internò
 Responsabile Integratori Prestazioni Specialistiche:
 Ing. M. Di STEFANO
 Direttore dell'Esecuzione del Contrato:
 Ing. Vincenzo Elia

PROGETTO DI FATTIBILITA' TECNICO ECONOMICA RAFFORZATO

Titolo Elaborato:
CARTA DEI VINCOLI PAESAGGISTICI

Codice elaborato:
INQ.05

Rev.	Data	Descrizione	Scala	Disegnato	Verificato	Approvato
A	Ottobre 2022	Prima emissione	1:75000	R. Di Maio	A. Longo	M. Di Stefano
B	Gennaio 2024	Aggiornamento prot. MIC del 15.01.24	1:75000	R. Di Maio	A. Longo	M. Di Stefano