

LEGENDA

- CANTIERE BASE
- CANTIERE OPERATIVO
- AREA DEPOSITO
- BARRIERE FOA
- SITO DI MONITORAGGIO VIBRAZIONE
- SITO DI MONITORAGGIO ATMOSFERA
- SITO DI MONITORAGGIO RUMORE
- SITO DI MONITORAGGIO ACQUE SUPERFICIALI
- SITO DI MONITORAGGIO ACQUE SOTTERRANEE
- SITO DI MONITORAGGIO VEGETAZIONE
- SITO DI MONITORAGGIO FAUNA

COMPONENTE ATMOSFERA

A14-BR-LA-A1-01

A14 - Autostrada Adriatica
Tratta - Bologna - Di. Ravenna
Comune - LA - San Lazzaro di Savena
 CO - Ozzano dell'Emilia
 CA - Castel San Pietro Terme
 DO - Dozza
 IM - Imola
 CE - Castel Bolognese
 SO - Solauro

Metodica di Monitoraggio - R2 - MISURE DI LUNGO PERIODO FINALIZZATE ALL'IDENTIFICAZIONE DI CANTIERE PER RILEVANTIA DI CANTIERE
 R3 - MISURE DI BREVE PERIODO FINALIZZATE ALL'IDENTIFICAZIONE DI CANTIERE PER RILEVANTIA DI CANTIERE
 R4 - MISURE DI BREVE PERIODO FINALIZZATE ALL'IDENTIFICAZIONE DI CANTIERE PER RILEVANTIA DI CANTIERE

Numero progressivo del punto di monitoraggio

COMPONENTE RUMORE

A14-BR-LA-R3-01

A14 - Autostrada Adriatica
Tratta - Bologna - Di. Ravenna
Comune - LA - San Lazzaro di Savena
 CO - Ozzano dell'Emilia
 CA - Castel San Pietro Terme
 DO - Dozza
 IM - Imola
 CE - Castel Bolognese
 SO - Solauro

Metodica di Monitoraggio - R2 - MISURE DI LUNGO PERIODO FINALIZZATE ALL'IDENTIFICAZIONE DI CANTIERE PER RILEVANTIA DI CANTIERE
 R3 - MISURE DI BREVE PERIODO FINALIZZATE ALL'IDENTIFICAZIONE DI CANTIERE PER RILEVANTIA DI CANTIERE
 R4 - MISURE DI BREVE PERIODO FINALIZZATE ALL'IDENTIFICAZIONE DI CANTIERE PER RILEVANTIA DI CANTIERE

Numero progressivo del punto di monitoraggio

COMPONENTE VIBRAZIONE

A14-BR-LA-V1-01

A14 - Autostrada Adriatica
Tratta - Bologna - Di. Ravenna
Comune - LA - San Lazzaro di Savena
 CO - Ozzano dell'Emilia
 CA - Castel San Pietro Terme
 DO - Dozza
 IM - Imola
 CE - Castel Bolognese
 SO - Solauro

Metodica di Monitoraggio - V1 - MISURA DI BREVE PERIODO FINALIZZATA ALL'IDENTIFICAZIONE DI CANTIERE PER RILEVANTIA DI CANTIERE
 V2 - MISURA DI BREVE PERIODO FINALIZZATA ALL'IDENTIFICAZIONE DI CANTIERE PER RILEVANTIA DI CANTIERE

Numero progressivo del punto di monitoraggio

COMPONENTE ACQUE SOTTERRANEE

A14-BR-LA-SO-PP-01

A14 - Autostrada Adriatica
Tratta - Bologna - Di. Ravenna
Comune - LA - San Lazzaro di Savena
 CO - Ozzano dell'Emilia
 CA - Castel San Pietro Terme
 DO - Dozza
 IM - Imola
 CE - Castel Bolognese
 SO - Solauro

Componente Ambientale - SU - Acque Superficiali
Individuazione Punto Misura - ID - Torrone Scio
 GA - Torrone Gaianna
 SE - Torrone Salsara
 CO - Torrone Comuna
 SA - Fiume Salsara
 SO - Solauro

Tipologia Punto Misura - PP - Pozzo privato
 PC - Pozzo comunale

Numero progressivo del punto di monitoraggio

COMPONENTE ACQUE SUPERFICIALI

A14-BR-LA-SU-PE-01

A14 - Autostrada Adriatica
Tratta - Bologna - Di. Ravenna
Comune - LA - San Lazzaro di Savena
 CO - Ozzano dell'Emilia
 CA - Castel San Pietro Terme
 DO - Dozza
 IM - Imola
 CE - Castel Bolognese
 SO - Solauro

Componente Ambientale - SU - Acque Superficiali
Individuazione Punto Misura - ID - Torrone Scio
 GA - Torrone Gaianna
 SE - Torrone Salsara
 CO - Torrone Comuna
 SA - Fiume Salsara
 SO - Solauro

Tipologia Punto Misura - PP - Pozzo privato
 PC - Pozzo comunale

Numero progressivo del punto di monitoraggio

COMPONENTE VEGETAZIONE

A14-BR-LA-E2-01

A14 - Autostrada Adriatica
Tratta - Bologna - Di. Ravenna
Comune - LA - San Lazzaro di Savena
 CO - Ozzano dell'Emilia
 CA - Castel San Pietro Terme
 DO - Dozza
 IM - Imola
 CE - Castel Bolognese
 SO - Solauro

Metodica di Monitoraggio - E2 - RILEVIO FLORISTICO-VEGETAZIONALE

Numero progressivo del punto di monitoraggio

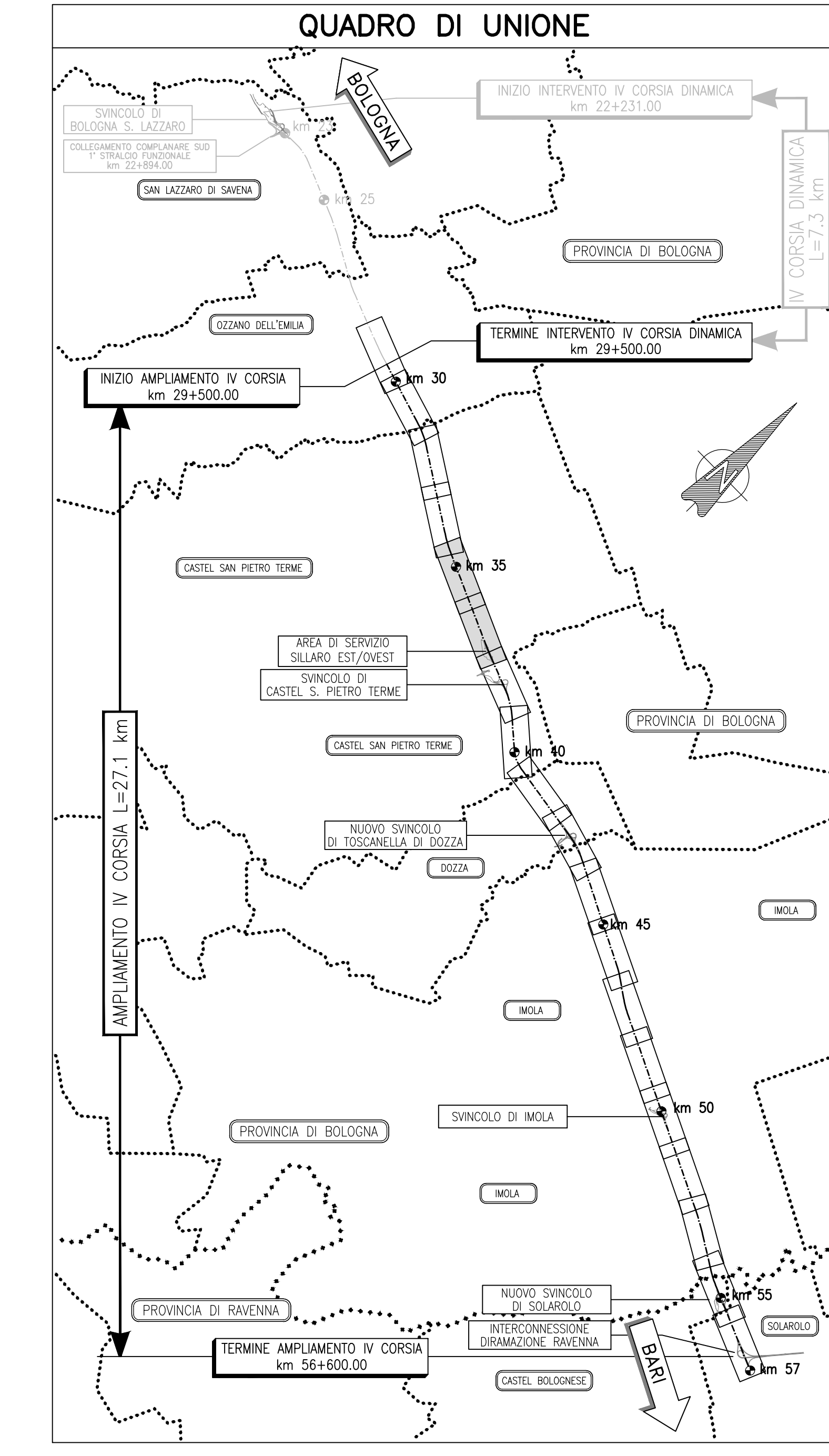
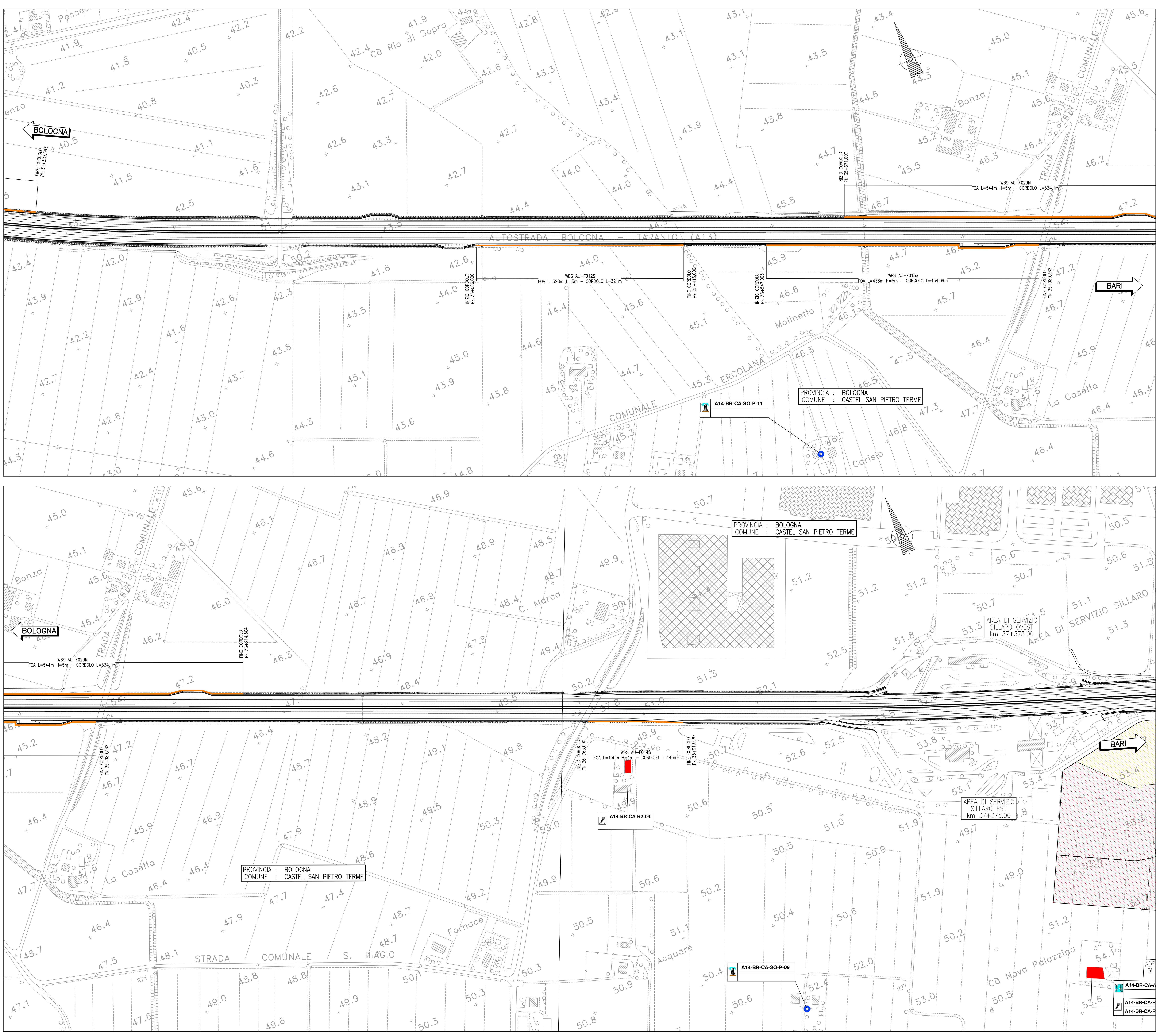
COMPONENTE FAUNA

A14-BR-LA-FA-01

A14 - Autostrada Adriatica
Tratta - Bologna - Di. Ravenna
Comune - LA - San Lazzaro di Savena
 CO - Ozzano dell'Emilia
 CA - Castel San Pietro Terme
 DO - Dozza
 IM - Imola
 CE - Castel Bolognese
 SO - Solauro

Metodica di Monitoraggio - FA - MONITORAGGIO DELLE AVIFAUNE
 FA - MONITORAGGIO DELLE AVIFAUNE
 FA - MONITORAGGIO DELLE AVIFAUNE

Numero progressivo del punto di monitoraggio



PROGETTO ESECUTIVO

DOCUMENTAZIONE GENERALE

PIANO DI MONITORAGGIO AMBIENTALE Generale

PLANIMETRIA - Tav. 3 di 10
 dal km 34+350 al km 37+650

IL PROGETTISTA SPECIALISTICO	IL RESPONSABILE ATTUAZIONE PRESTAZIONI SPECIALISTICHE	IL DIRETTORE TECNICO
Ing. Francesco Bazzoli 051 993 0390 N. 4380 Responsabile Monitoraggio Ambientale	Ing. Francesco Ferreri 051 993 0390 N. 42182	Ing. Claudio Motta 051 993 0390 N. 1486

INSTRUMENTO	PROGETTO	PRODOTTORE	REVISIONE	DATA
111447	LL00 PE DG PAMA	00000	00000	D/MAM/0004/1

PRODOTTORE
 Ing. Federico Forari
 051 993 0390 N. 42182

SUPPORTO SPECIALISTICO
 Ing. Claudio Motta
 051 993 0390 N. 1486

REVISIONE
 1 OTTOBRE 2019

VEDO DEL COMMITENTE
autostrade per l'italia
 IL RESPONSABILE DEI LAVORI
 Ing. Francesco Ferreri

VEDO DEL CONCESSIONARIO
Ministero delle Infrastrutture e dei Trasporti
 Direzione Regionale Emilia-Romagna