

LEGENDA

- CANTIERE BASE
- CANTIERE OPERATIVO
- AREA DEPOSITO
- BARRIERE FOA
- SITO DI MONITORAGGIO VIBRAZIONE
- SITO DI MONITORAGGIO ATMOSFERA
- SITO DI MONITORAGGIO RUMORE
- SITO DI MONITORAGGIO ACQUE SUPERFICIALI
- SITO DI MONITORAGGIO ACQUE SOTTERRANEE
- SITO DI MONITORAGGIO VEGETAZIONE
- SITO DI MONITORAGGIO FAUNA

COMPONENTE ATMOSFERA

A14-BR-LA-A1-01

A14 - Autostrada Adriatica
Tratta - Bologna - Di. Ravenna
Comune - L.A. - San Lazzaro di Savena
O2 - Ozzano dell'Emilia
CA - Castel San Pietro Terme
DO - Dozza
MI - Imola
CB - Castel Bolognese
SO - Solauro

Metodica di Monitoraggio -
R2 - MISURE DI LUNGO PERIODO FINALIZZATE ALL'IDENTIFICAZIONE DEI PUNTI DI CANTIERE PER RILEVARE ATTIVITA' DI CANTIERE
R3 - MISURE DI BREVE PERIODO FINALIZZATE ALL'IDENTIFICAZIONE DEI PUNTI DI CANTIERE PER RILEVARE ATTIVITA' DI CANTIERE
R4 - MISURE DI BREVE PERIODO FINALIZZATE ALL'IDENTIFICAZIONE DEI PUNTI DI CANTIERE PER RILEVARE ATTIVITA' DI CANTIERE

Numero progressivo del punto di monitoraggio

COMPONENTE VIBRAZIONE

A14-BR-LA-V1-01

A14 - Autostrada Adriatica
Tratta - Bologna - Di. Ravenna
Comune - L.A. - San Lazzaro di Savena
O2 - Ozzano dell'Emilia
CA - Castel San Pietro Terme
DO - Dozza
MI - Imola
CB - Castel Bolognese
SO - Solauro

Metodica di Monitoraggio -
V1 - MISURA DI BREVE PERIODO FINALIZZATA ALL'IDENTIFICAZIONE DEI PUNTI DI CANTIERE
V2 - MISURA DI BREVE PERIODO FINALIZZATA ALL'IDENTIFICAZIONE DEI PUNTI DI CANTIERE

Numero progressivo del punto di monitoraggio

COMPONENTE ACQUE SOTTERRANEE

A14-BR-LA-SO-PP-01

A14 - Autostrada Adriatica
Tratta - Bologna - Di. Ravenna
Comune - L.A. - San Lazzaro di Savena
O2 - Ozzano dell'Emilia
CA - Castel San Pietro Terme
DO - Dozza
MI - Imola
CB - Castel Bolognese
SO - Solauro

Componente Ambientale
SO - Acque Sotterranee

Tipologia Punto Misura
PP - Pozzo privato
PC - Pozzo comunale

Numero progressivo del punto di monitoraggio

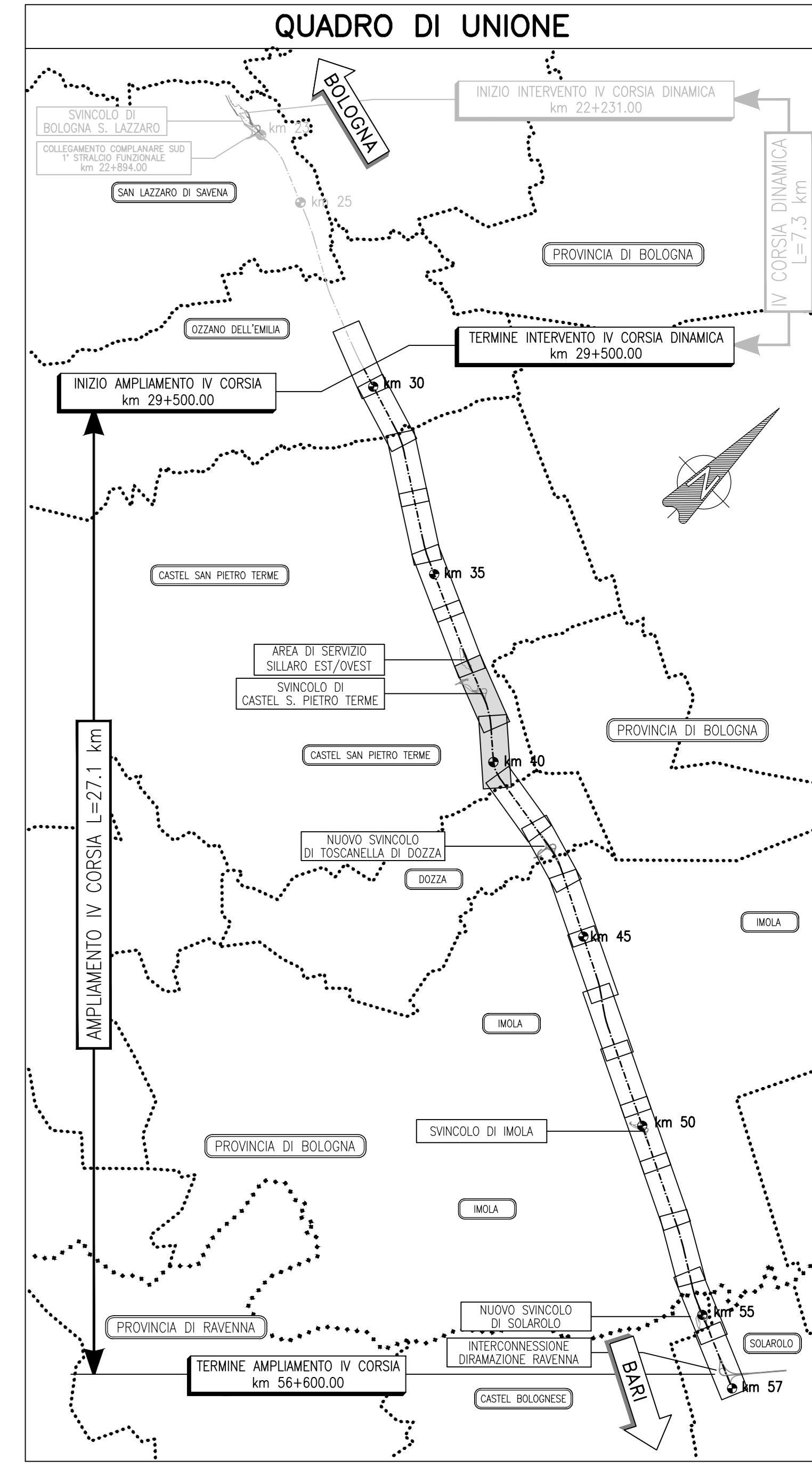
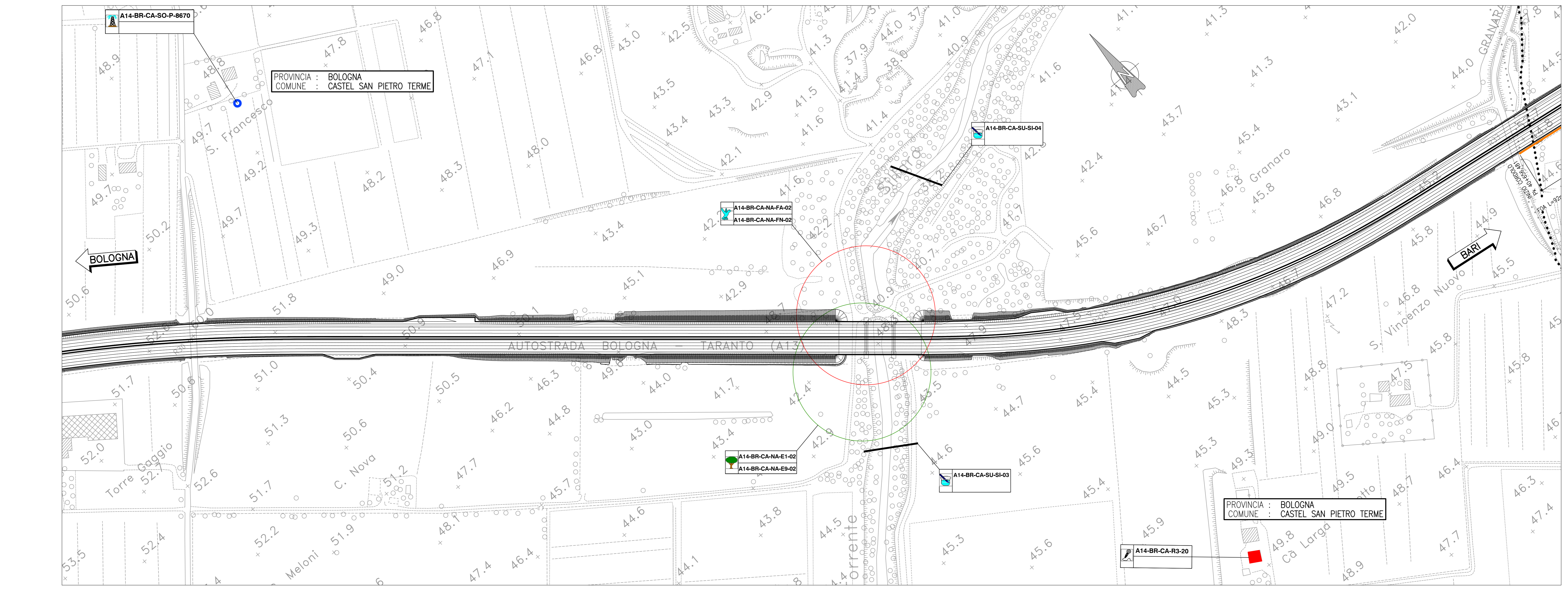
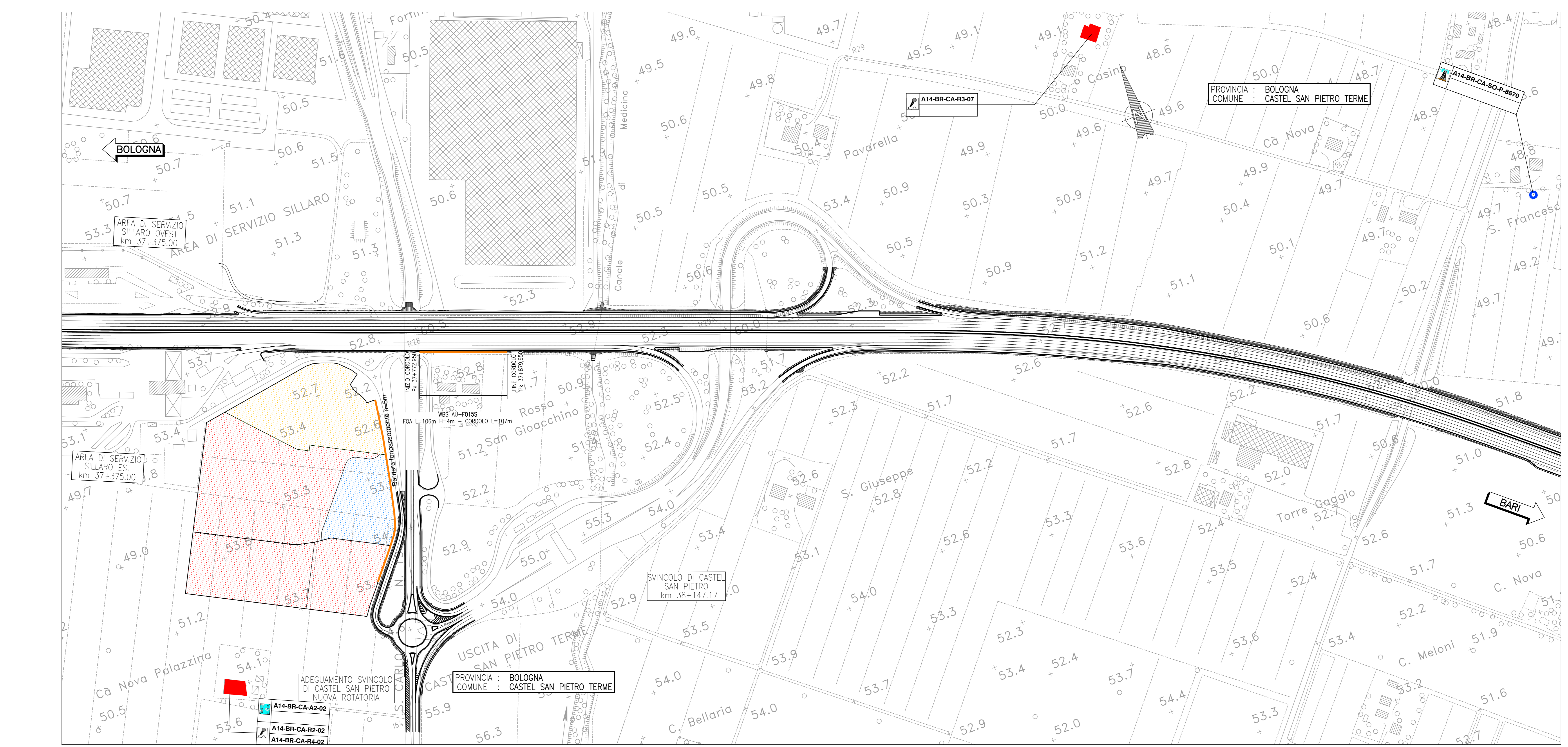
COMPONENTE VEGETAZIONE

A14-BR-LA-E2-01

A14 - Autostrada Adriatica
Tratta - Bologna - Di. Ravenna
Comune - L.A. - San Lazzaro di Savena
O2 - Ozzano dell'Emilia
CA - Castel San Pietro Terme
DO - Dozza
MI - Imola
CB - Castel Bolognese
SO - Solauro

Metodica di Monitoraggio -
E2 - RILEVIO FLORISTICO-VEGETAZIONALE

Numero progressivo del punto di monitoraggio



autostrade per l'italia

AUTOSTRADA (A14): BOLOGNA-BARI-TARANTO
TRATTO: NUOVO SVINCOLO DI PONTE RIZZOLI - DIRAMAZIONE RAVENNA
AMPLIAMENTO ALLA QUARTA CORSIA

PROGETTO ESECUTIVO

DOCUMENTAZIONE GENERALE

PIANO DI MONITORAGGIO AMBIENTALE
Generale

PLANIMETRIA - Tav. 4 di 10
dal km 37+350 al km 40+700

PROGETTISTA SPECIALISTICO	RESPONSABILE ATTUAZIONE PRESTAZIONI SPECIALISTICHE	DIRETTORE TECNICO
Ing. Francesco Bardi Via Ing. Garino N. 4380 04103	Ing. Francesco Bardi Via Ing. Garino N. 4380 04103	Ing. Claudio Motta Via Ing. Garino N. 1486 04103
Autore: Francesco Bardi	Autore: Francesco Bardi	Autore: Francesco Bardi

INSTRUMENTO	DATA	PRODOTTORE	REVISIONI	REVISIONI	REVISIONI	REVISIONI	REVISIONI	REVISIONI	REVISIONI		
111447	LL00	PE	DG	PMA	00000	00000	D	MAM	0005	1	12000

PROGETTISTA SPECIALISTICO	RESPONSABILE ATTUAZIONE PRESTAZIONI SPECIALISTICHE	DIRETTORE TECNICO
Ing. Francesco Bardi Via Ing. Garino N. 4380 04103	Ing. Francesco Bardi Via Ing. Garino N. 4380 04103	Ing. Claudio Motta Via Ing. Garino N. 1486 04103

spea

autostrade per l'italia

autostrade per l'italia

Ministero delle Infrastrutture e dei Trasporti